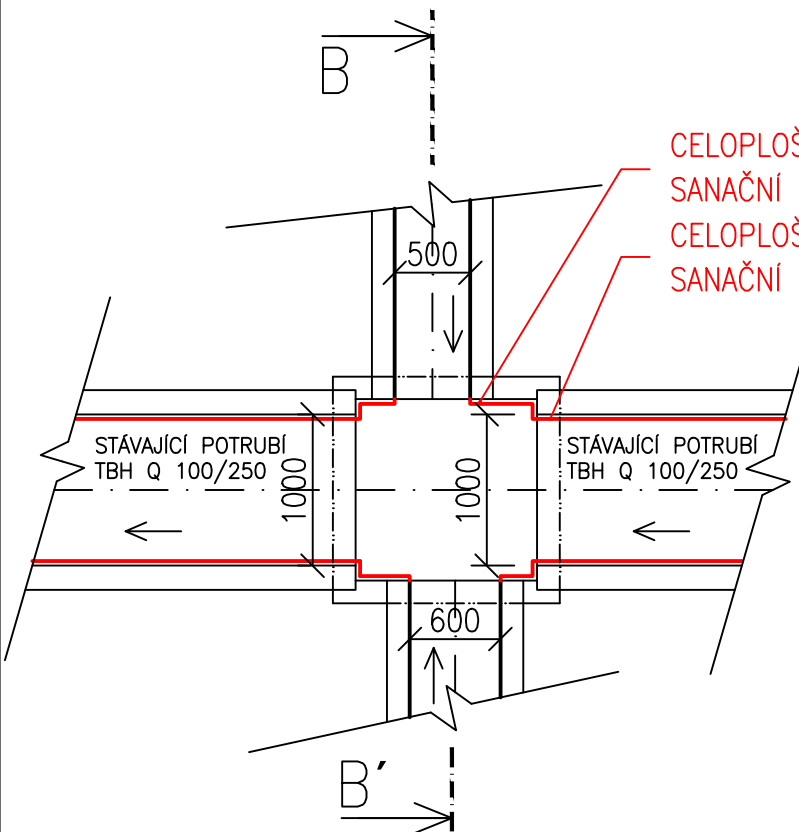
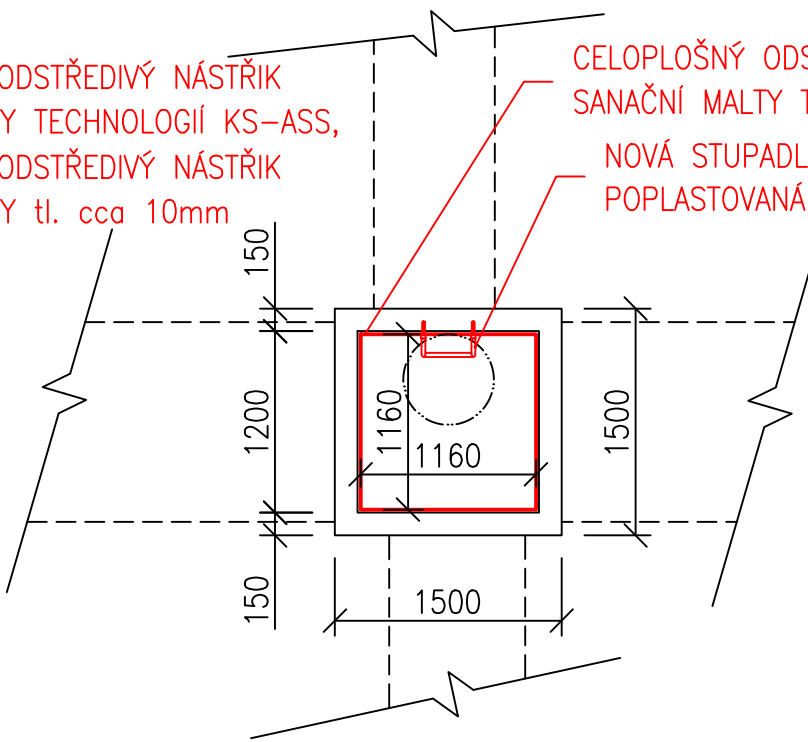


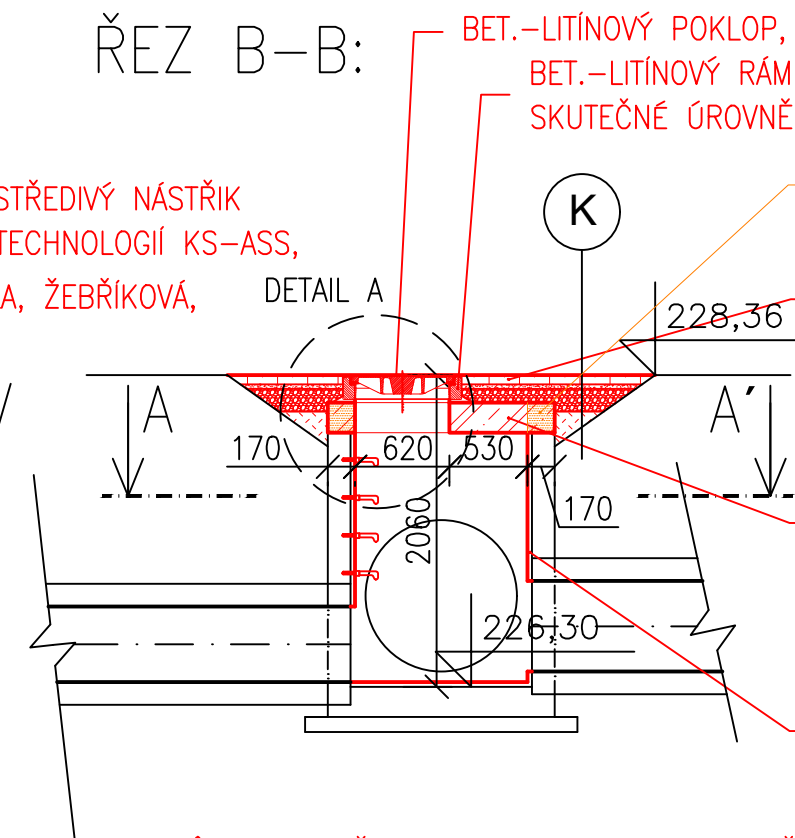
PŮDORYS:



PŮDORYSNÝ ŘEZ A-A:



ŘEZ B-B:



- (K) -BETONOVÁ DLAŽBA - STÁVAJÍCÍ ROZEBRÁNA A ZNOVU POLOŽENA, tl. 60mm NEBO 80mm
-LOŽNÍ VRSTVA - PÍSEK - KAMENIVO FR. 2 - 5 mm, tl. 30mm
-PODKLADNÍ VRSTVA - HUTNĚNÝ STĚRKOPÍSEK - KAM. FR. 8 - 16 mm, tl. 150mm
-HRUBÁ PODKLADNÍ VRSTVA - ZÁSYB - HUTNĚNÝ ŠTĚRK - KAM. FR. 16 - 32mm

LEGENDA:

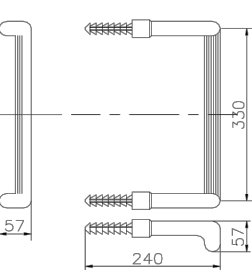
- KAMENIVO FR. 2 - 5 mm
- KAMENIVO FR. 8 - 16 mm
- KAMENIVO FR. 16 - 32mm
- CEMENTOVÁ MALTA PRO POKLÁDKU VYROVNÁVACÍCH PRSTENCŮ A RÁMŮ
- VODOSTAVEBNÍ BETON C30/37 XF3, VYZTUŽEN OCEL. SVAŘOVANOU KARI SÍŤÍ 8/150

LEGENDA HMOT:

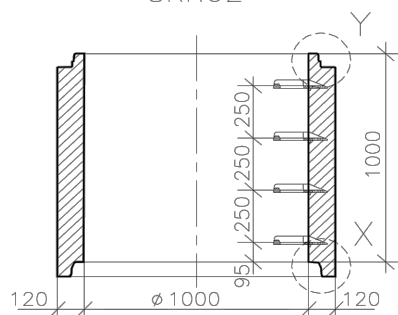
- PŮVODNÍ KCE.
- NOVÉ KCE.
- BOURANÉ KCE.

STUPADLA V KANALIZAČNÍ ŠACHTĚ DLE ČSN EN 1917


DETAILNÍ POHLED NA STUPADLO "KASI"



SKRUŽ



- PŮVODNÍ DLAŽBA ROZEBRÁNA A PO UKONČENÍ PRACÍ NA ŠACHTĚ ZNOVU POLOŽENA, tl. 60mm NEBO 80mm
BET.-LITÍNOVÝ POKLOP, BEZ ODVĚTRÁNÍ (např. KDB02), D400
TLUMÍCÍ VLOŽKA Z PUR
BET.-LITÍNOVÝ RÁM, VÝŠKA RÁMU ZVOLENA DLE SKUTEČNÉ ÚROVNĚ OSAZENÍ ZÁKRYTOVÉ DESKY
MALTOVÉ LOŽE MIN. 20 mm
VODOSTAVEBNÍ BETON C30/37 XF3, VYZTUŽEN OCEL. SVAŘOVANOU KARI SÍŤÍ 8/150 SPŘAŽENOU POMOCÍ KOTEV S PŮVODNÍ STĚNOU ŠACHTY (alt. PREFABRIKOVANÁ ATYP. ZÁKRYTOVÁ DESKA)
CELOPLOŠNÝ ODSŤŘEDIVÝ NÁSTŘIK SANAČNÍ MALTY TECHNOLOGIÍ KS-ASS,
NOVÁ STUPADLA, ŽEBŘÍKOVÁ, POPLASTOVANÁ

<div></div>		<div>Legene s.r.o.</div>			<div>Sicherova 1604/20, 198 00 Praha 9</div>	
<div>Výkres č. D.01.03</div>		<div>Název výkresu SO 01 - ŠACHTA Š3</div> <div>Stavba Vinarský potok, Vinary – oprava zatrubněné části</div>				
<div>Měřítko 1 : 50</div>						
<div>Stupeň DZS, DPS</div>						
<div>Stav. úř. Přerov</div>						
<div>K. ú. Vinary u Přerova</div>		<div>Místo stavby Vinary</div>		<div>Kraj Olomoucký</div>		
<div>Investor Povodí Moravy, s.p.</div>				<div>Adresa Dřevařská 11, 602 00 Brno</div>		
<div>Kreslil Ing. Tomáš Trojan</div>		<div>Vypracoval Ing. Tomáš Trojan</div>		<div>Odp. projektant Ing. Tomáš Bešta</div>		<div>Datum provedení prosinec 2018</div>
						<div>Paré č.</div>