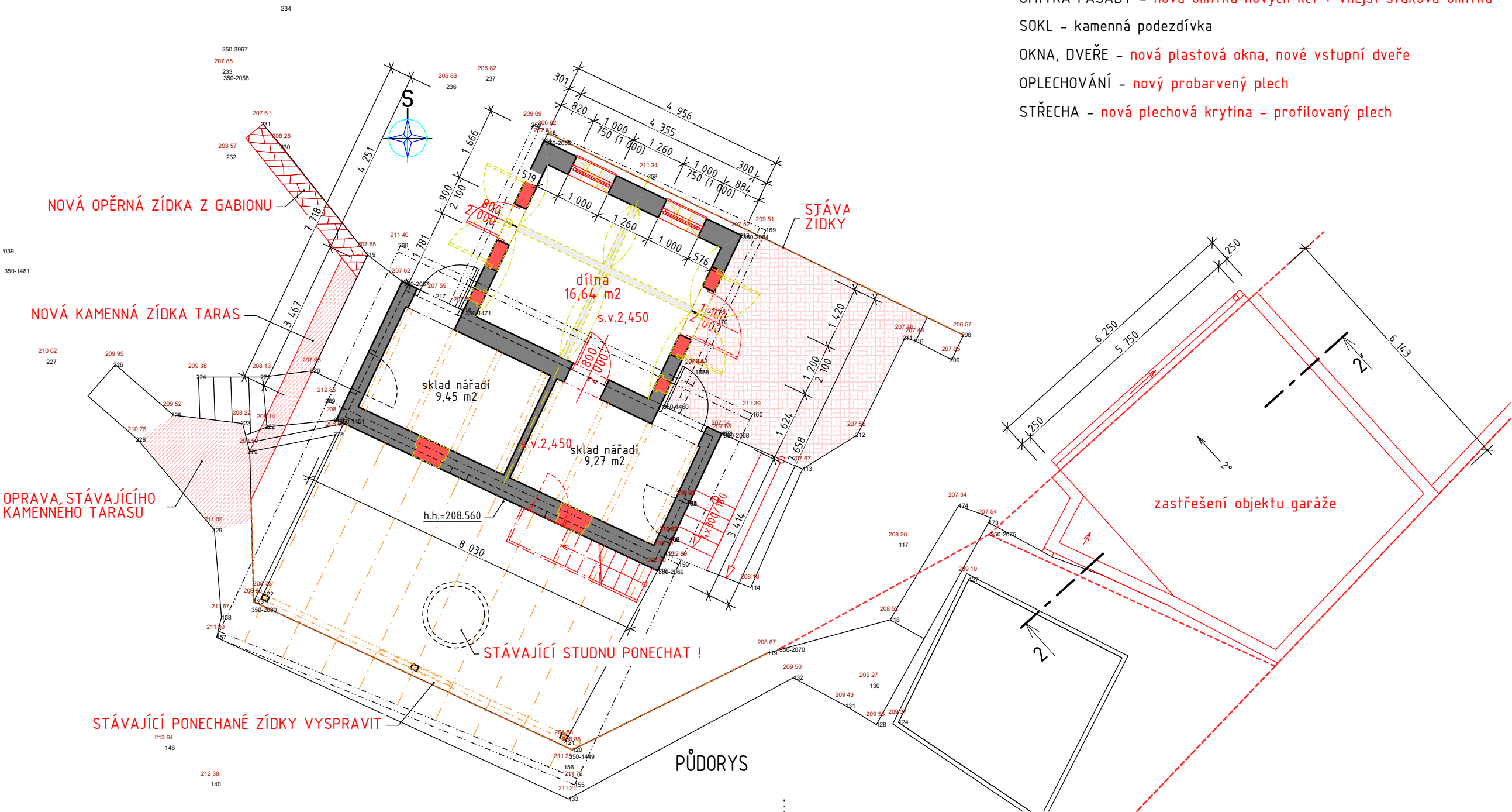


LEGENDA POVRCHŮ

- OMÍTKA FASÁDY - nová omítka nových kcí + vnější štuková omítka
- SOKL - kamenná podezdívka
- OKNA, DVEŘE - nová plastová okna, nové vstupní dveře
- OPLECHOVÁNÍ - nový probarvený plech
- STŘECHA - nová plechová krytina - profilovaný plech



LEGENDA MATERIÁLŮ:

- stávající nosné zdivo z plných cihel
- stávající vnitřní příčky - zdivo z plných cihel
- stávající dřevěné výplně oken a dveří
- stávající dřevěné konstrukce krovu
- bourané konstrukce
- navrhované konstrukce - cihelné zdivo
- navrhované konstrukce

STAVEBNÍ OBJEKT SQ_02

		VÝKRES č.: D.1.15	
AKCE: PD Štěchovice - rekonstrukce služební budovy, přístavba a půdní vestavba, novostavba garáže, stav. úpravy hosp. objektu, Štěchovice Hlavní 6, 252 07 Praha Západ		ZODP. PROJEKTANT: Ing. Stanislav Hronek	VELIKOST: 3xA4
INVESTOR: Povodí Vltavy, státní podnik, Holečkova 3178/8, Smíchov, 15000 Praha 5		VYPRACOVAL: Ing. Stanislav Hronek	ZAKÁZKA č.: 902018
VÝKRES: PŮDORYS, POHLEDY HOSP. OBJEKT - návrh		STUPEŇ PROJEKTU: společné povolení	DATUM: 02/2019
		Zdeněk Frk, DiS.	