

# Protokol z místního šetření o zjištění rozsahu povodňových škod způsobených povodní ze dne 7. 6. 2020

Číslo protokolu:

7

Správce vodního toku: Povodí Moravy, s.p., provoz Šumperk

Lokalita (k.ú., obec): Loučná n. Desnou - Kouty

Vyhlášení 3. SPA (popř. 2.SPA) dne: 7. 6. 2020

Vodní tok : Desná

ř. km od...29.000..... do .....33,200.....

Vodní dílo: HM 220 308 a HM 223 040

v ř. km 28,850 - 30,429 a 30,490 - 33,220

Podmínky při prohlídce (vodní stav, průtok, počasí apod.):

## A. Druh a rozsah závadného stavu - poruchy

| kód<br>číselníku | poř.<br>č. | popis   | měrná<br>jednotka | množství | odhad nákladů | B. *<br>Druh<br>a rozsah<br>nápravného<br>opatření | C. **<br>Naléhavost<br>nápravného<br>opatření |
|------------------|------------|---|-------------------|----------|---------------|--|---|
| (1)              | A1         | výmol za opevněním břehu, dna, .....                    | m <sup>3</sup>    | 10       | 23 500 Kč     |  |   |
| (1)              | A2         | břehová nátrž přirozeného koryta                        | m <sup>3</sup>    | 524      | 817 440 Kč    |  |   |
| (2)              | A3         | pomístné úpravy vodních toků (zához, rovnánina)         | m                 | 948,6    | 3 016 548 Kč  |  |   |
| (3)              | A4         | nánosy, sedimenty v korytě, zdří, nádrží, .....         | m <sup>3</sup>    | 699      | 1 642 650 Kč  |  |   |
| (3)              | A5         | břehové dlažby včetně patky                             | m <sup>2</sup>    |          |               |  |   |
| (4)              | A6         | břehové zdi   | m <sup>2</sup>    | 166,26   | 3 666 170 Kč  |  |   |
| (4)              | A7         | opevnění dna  | m <sup>2</sup>    |          |               |  |   |
| (4)              | A8         | stavební části jezu, přehrady, .....                    | m <sup>2</sup>    |          |               |  |   |
| (4)              | A9         | součást vodního díla: piliř břehový, středový           | m <sup>2</sup>    |          |               |  |   |
| (4)              | A10        | součást vodního díla: propust šterková, rybí            | m <sup>2</sup>    | 38       | 362 900 Kč    |  |   |
| (4)              | A11        | ochranná hráz břehová, inundační, .....                 | m                 |          |               |  |   |
| (5)              | A12        | součást vodního díla: manipulační uzávěr                | ks                |          |               |  |   |
| (6)              | A13        | součást vodního díla: technologická část jezu, přehrady | ks                |          |               |  |   |
| (6)              | A14        | součást vodního díla: technické zázemí jezu, přehrady   | ks                |          |               |  |   |
| (6)              | A15        | stavební část MVE                                       | ks                |          |               |  |   |
| (6)              | A16        | technologická část MVE                                  | ks                |          |               |  |   |
| (6)              | A17        | stabilizační práh                                       | ks                | 3        | 604 800 Kč    |  |   |
| (7)              | A18        | stabilizační stupeň                                     | ks                | 14       | 3 107 840 Kč  |  |   |
| (7)              | A19        | ostatní   |                   |          |               |  |   |

Pod kód (8) Ostatní spadají údaje, které nelze zahrnout do předchozích 7 konkrétních ukazatelů. Jmenovitě specifikované práce vložte do samostatných vložených řádků pod (8).

**\* Druh nápravného opatření:**

- B1. provizorní zabezpečení poruchy
- B2. dočasné zajištění funkce
- B3. definitivní odstranění poruchy
- B4. odstranění provizorního zabezpečení při povodni
- B5. posudek
- B6. ostatní

**\*\* Naléhavost realizace nápravného opatření:**

- C1. neodkladná
- C2. do jednoho roku do 2021
- C3. ostatní

**Příčiny, okolnosti vzniku závadného stavu (popis):** Ke vzniku povodňové škody došlo v důsledku působení průtoku, který dosáhl Q5

**Závažné důsledky trvání závadného stavu (popis):** při povodni na úseku dlouhém 4,2 km došlo ke vzniku nátrží, vyplavení opevnění, nánosů a výmolů za opevněním. Dále byly poškozeny břehové zdi, opevnění dna, 14 stabilizačních stupňů a 3 stabilizační prahy. Povodeň poškodila i součásti VD, a to zejména rybi přechody.

Na základě místního šetření konaného dne ..... 2020..... v ....obci Loučná n. Desnou - Kouty..... komise konstatuje, že výše uvedená škoda je způsobena povodní z období .....6/2020....., a s navrženým druhem nápravného opatření v předpokládaném rozsahu souhlasí.

za AOPK, Správu CHKO nebo NP<sup>x)</sup>:

za správce toku:

za vodoprávní úřad:

další účastníci:

předseda komise:

x) Nehodící se škrtněte

Celkový odhad nákladů na realizaci opatření (zaokrouhleno na tis. Kč)

13.242 tis. Kč

Přílohy:

Desná, Loučná n. D. - Kouty n.

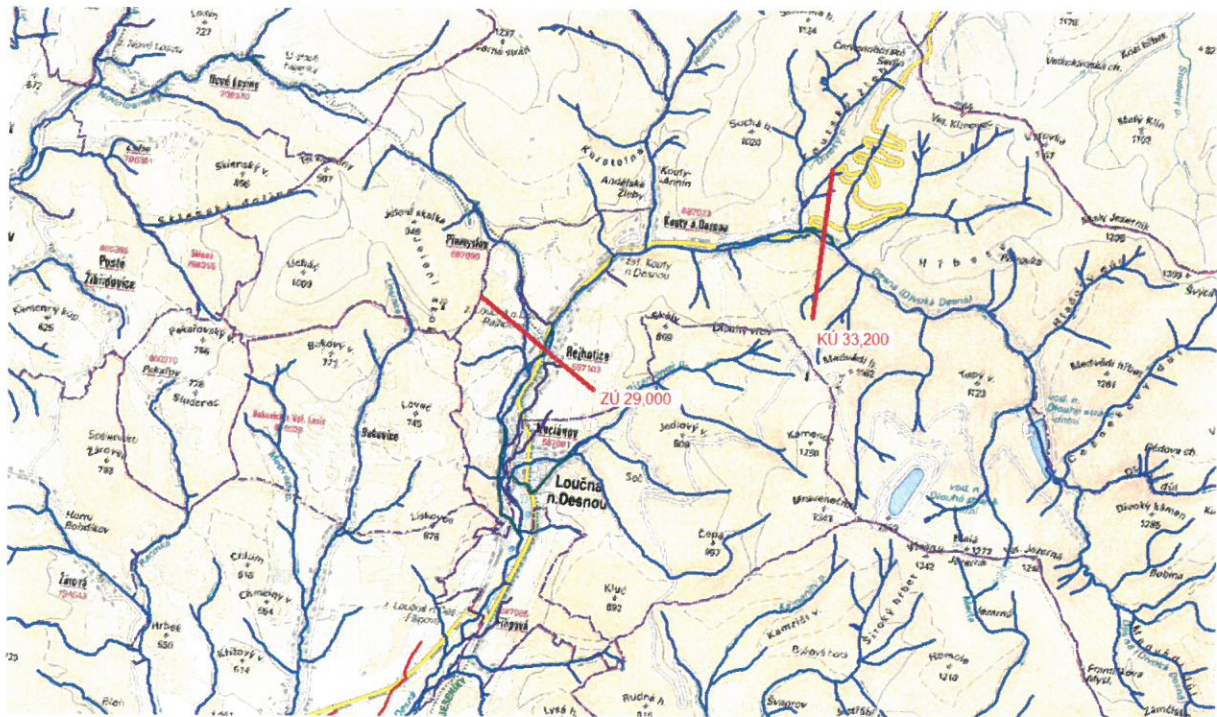
D. - oprava koryta toku ř. km

29,000-33,200

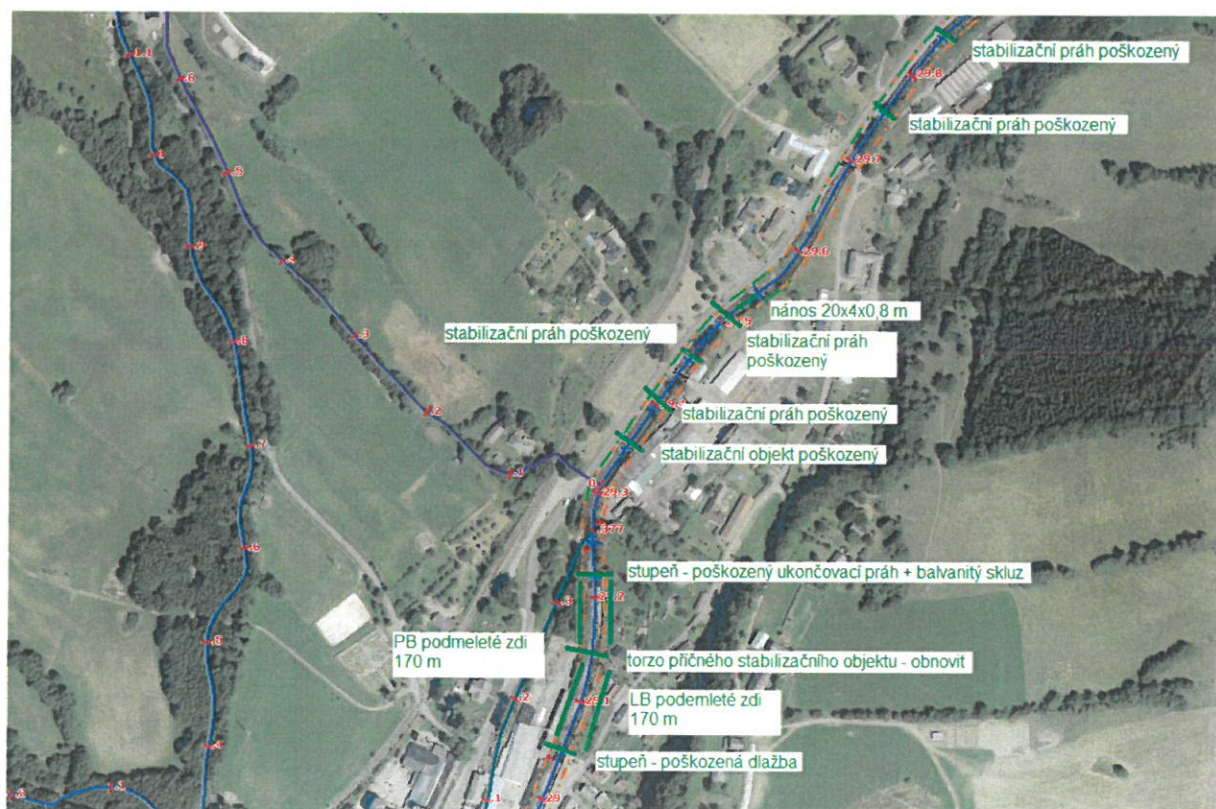


## Desná, Loučná n. D. – Kouty n. D. – oprava koryta toku ř. km 29,000 – 33,200

Situace:

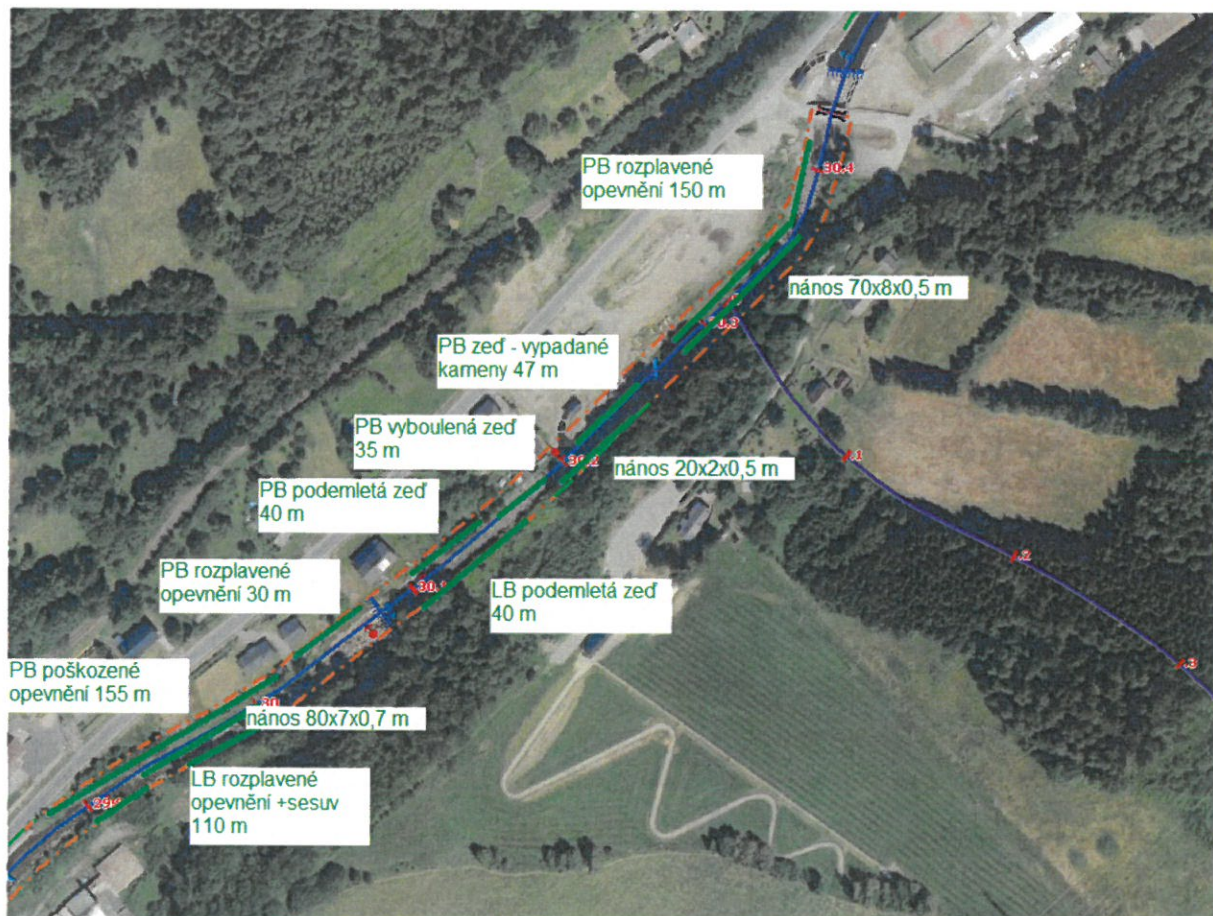


Podrobná situace 1:





Podrobná situace 2:

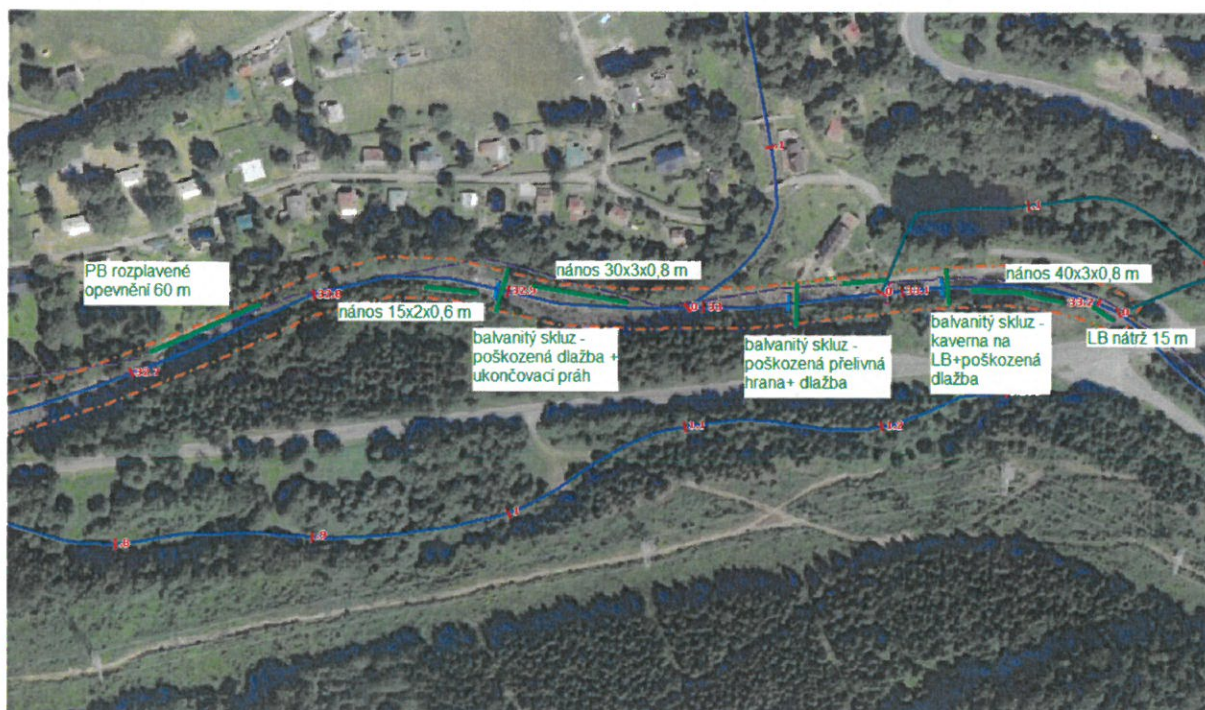


Podrobná situace 3:





#### Podrobná situace 4:



#### Fotodokumentace – příklady povodňových škod:

















