

## VYJÁDRĚNÍ O EXISTENCI SÍTĚ ELEKTRONICKÝCH KOMUNIKACÍ společnosti Nej.cz s.r.o. (dále jen „Vyjádření“)

vydané podle § 101 zákona č. 127/2005 Sb., o elektronických komunikacích a o změně některých souvisejících zákonů (zákon o elektronických komunikacích), ve znění pozdějších předpisů a § 161 zákona č. 183/2006 Sb., o územním plánování a stavebním řádu (stavební zákon) či dle dalších příslušných právních předpisů

Důvod vydání *Vyjádření*: **Stanovisko o existenci sítí pro rozhodnutí o umístění stavby**

**Platnost tohoto *Vyjádření* končí dne: 7.4.2018**

Žadatel	Vodohospodářský rozvoj a výstavba a.s.   Nábřeží 95/4   150 00 Praha 5   Divize 02   IČ: 47116901   DIČ: CZ47116901   ing. Tomáš Ohánka   731412553   ohanka@vrv.cz   02-M-3/17-OhT dne 3.4.2017		
Stavebník	Povodí Moravy s.p.		
Název akce	Bečva, Přerov - protipovodňová ochrana města nad jezem (DÚR)		
Zájmové území	Okres	Přerov	
	Obec	Přerov	
	Kat. území/č. parcely	Přerov, Grymov, Prosenice   Viz. zakres zájmového území v mapě KN	
	Upřesnění místa	Zákes sítí Nej.cz s.r.o.	
Akcí dotčené mapové listy dokumentace			

Žadatel shora označenou žádostí určil a vyznačil zájmové území, jakož i stanovil důvod pro vydání *Vyjádření*. Na základě určení a vyznačení zájmového území Žadatelem a na základě stanovení důvodu pro vydání *Vyjádření* vydává společnost Nej.cz s.r.o. následující *Vyjádření*:

### Dojde ke střetu v oblasti lávky u loděnice

se sítí elektronických komunikací (dále jen SEK) společnosti Nej.cz s.r.o., jejíž existence a poloha je zakreslena v příložené Situaci trasy SEK společnosti Nej.cz s.r.o., případně je upřesněna v textu tohoto *Vyjádření*. Ochranné pásmo SEK je v souladu s ustanovením § 102 zákona č. 127/2005 Sb., o elektronických komunikacích a o změně některých souvisejících zákonů stanoveno rozsahem 1,5 m po stranách krajního vedení SEK a není v příložené situaci/ situacích společnosti Nej.cz s.r.o. vyznačeno (dále jen *Ochranné pásmo*).

1/ *Vyjádření* je platné pouze pro zájmové území určené a vyznačené Žadatelem, jakož i pro důvod vydání *Vyjádření* stanovený Žadatelem.

*Vyjádření* pozbývá platnosti:

- Uplynutím vyznačené doby platnosti *Vyjádření*
- Změnou rozsahu zájmového území
- Změnou důvodu vydání *Vyjádření* uvedeného v Žádosti

2/ **Stavebník, nebo jím pověřený subjekt, je povinen poté, kdy zjistil, že dojde ke střetu se SEK nebo Ochranným pásmem, dodržovat ustanovení všeobecných podmínek ochrany SEK společnosti Nej.cz s.r.o. a vyzvat společnost Nej.cz s.r.o. ke stanovení konkrétních podmínek v případě nutného přeložení SEK prostřednictvím pracovníka, pověřeným ochranou sítě (dále jen „POS“):**

**Jiří Kutý, tel.: +420 737 727 305, e-mail: kuty@nej.cz**



Tyto podmínky je stavebník, nebo jím pověřený subjekt, povinen zpracovat do příslušné dokumentace stavby.

3/ **Přeložení SEK zajistí společnost Nej.cz s.r.o.**, Stavebník, který vyvolal přeložku SEK, je dle ustanovení § 104 odst. 16 zákona č. 127/2005 Sb., o elektronických komunikacích a o změně některých souvisejících zákonů povinen uhradit společnosti Nej.cz s.r.o. veškeré náklady na nezbytné úpravy dotčeného úseku na úrovni stávajícího technického řešení. **Pro přeložení SEK je stavebník povinen uzavřít se společností Nej.cz s.r.o. Smlouvu o realizaci přeložky SEK.**

4/ Pro vytyčení podzemního vedení SEK (dále jen PVSEK) je stavebník, nebo jím pověřený subjekt, povinen kontaktovat POS, u objednávky na vytyčení nutno uvést Čís. jednací tohoto vyjádření, vytyčení nutno objednat 14 dní před zahájením jakýchkoliv činností.

5/ Společnost Nej.cz s.r.o. prohlašuje, že Žadateli byly pro jím určené a vyznačené zájmové území poskytnuty veškeré dostupné informace o SEK.

6/ Žadatel se převzetím tohoto *Vyjádření* zavazuje, že poskytnuté informace a data použije pouze k účelu, pro který mu byly poskytnuty, že je nebude neoprávněně rozmnožovat, rozšiřovat, pronajímat, půjčovat či jinak využívat bez souhlasu poskytovatele a je si vědom své odpovědnosti vyplývající z obecně závazných právních předpisů při porušení těchto povinností.

#### **Přílohy Vyjádření:**

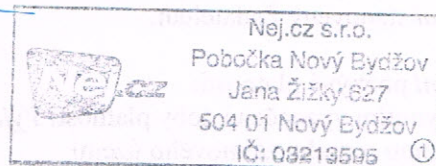
- Všeobecné podmínky ochrany SEK společnosti Nej.cz s.r.o.
- Žádost a situace: 6 listů
- Zákres sítí Nej.cz s.r.o. v měřítku 1:350 : 1 list

*Při dodržení výše uvedených podmínek společnost Nej.cz s.r.o. souhlasí s provedením stavby.*

*Vyjádření vydala společnost Nej.cz s.r.o. v Novém Bydžově dne: 7.4.2017*

**Nej.cz s.r.o.**  
**Evidence sítí**  
**nám. Svobody 526**  
**739 61 Třinec**

Vyřizuje: Libor Kašpar  
Tel.: +420 733119380  
E-mail: [lkaspar@nej.cz](mailto:lkaspar@nej.cz)





## Všeobecné podmínky ochrany SEK společnosti Nej.cz s.r.o.

## I. Obecná ustanovení

1. Stavebník, nebo jím pověřený subjekt, je povinen při provádění jakýchkoliv činností, především stavebních nebo jiných prací, při odstraňování havárií a projektování staveb, řídit se platnými právními předpisy, technickými a odbornými normami (včetně doporučených) a technologickými postupy a učinit veškerá nezbytná opatření, aby nedošlo k ohrožení nebo poškození SEK společnosti Nej.cz s.r.o. a je srozuměn s tím, že SEK jsou součástí veřejné komunikační sítě, jsou zajišťovány ve veřejném zájmu a jsou chráněny právními předpisy.
2. Při jakýchkoliv činnostech v blízkosti vedení SEK je stavebník, nebo jím pověřený subjekt, povinen respektovat ochranné pásmo SEK tak, aby nedošlo k poškození nebo zamezení přístupu k SEK. Při křížení nebo souběhu činností je povinen řídit se platnými právními předpisy, technickými a odbornými normami (včetně doporučených) a technologickými postupy. Při jakékoliv činnosti ve vzdálenosti menší než 1,5 m od krajního vedení vyznačené trasy podzemního vedení SEK (dále jen PVSEK) nesmí používat mechanizační prostředky a nevhodné nářadí.
3. Při porušení kterékoliv z povinností stavebníka, nebo jím pověřeného subjektu, uvedené ve Všeobecných podmínkách ochrany SEK společnosti Nej.cz s.r.o., je stavebník nebo jím pověřený subjekt, odpovědný za veškeré náklady a škody, které společnosti Nej.cz s.r.o. vzniknou porušením jeho povinností.
4. V případě zahájení zemních prací po uplynutí doby platnosti tohoto *Vyjádření*, nelze toto *Vyjádření* použít jako podklad pro vytýčení SEK, je nutno požádat o nové *Vyjádření*.

## II. Činnosti v blízkosti SEK

1. Zahájení činnosti je stavebník, nebo jím pověřený subjekt, povinen oznámit POS, v oznámení bude uvedeno číslo *Vyjádření*, k němuž se vztahují tyto podmínky.
2. Před zahájením zemních prací či jakýchkoliv jiných činností je stavebník, nebo jím pověřený subjekt, povinen zajistit vytýčení trasy PVSEK na terénu pracovníkem POS. S vyznačenou trasou PVSEK prokazatelně seznámí pracovníky, kteří budou tyto činnosti provádět.
3. Stavebník, nebo jím pověřený subjekt, je povinen upozornit pracovníky, kteří budou provádět zemní práce, aby zjistili nebo ověřili stranou a hloubkovou polohu PVSEK příčnými sondami, s možnou odchylkou +/- 30 cm mezi skutečným uložením PVSEK a údaji ve výkresové dokumentaci.
4. Dojde-li při provádění zemních prací k odkrytí PVSEK, je povinen stavebník, nebo jím pověřený subjekt, vyzvat POS ke kontrole PVSEK před zakrytím. Zához je oprávněn provést až poté, kdy prokazatelně obdržel souhlas POS.
5. Při provádění zemních prací v blízkosti PVSEK je stavebník, nebo jím pověřený subjekt, povinen postupovat tak, aby nedošlo ke změně hloubky uložení nebo prostorového uspořádání PVSEK. Odkryté PVSEK je stavebník, nebo jím pověřený subjekt, povinen zabezpečit proti prověšení, poškození a odcizení.
6. Při zjištění jakéhokoliv rozporu mezi údaji ve výkresové dokumentaci a skutečností je stavebník, nebo jím pověřený subjekt, povinen bez zbytečného odkladu přerušit práce a věc oznámit POS. V přerušovaných pracích je oprávněn pokračovat až po projednání a schválení dalšího postupu, prokazatelně stanoveného POS.
7. V místech, kde PVSEK vystupuje ze země do budovy, rozvaděče, na sloup apod. je stavebník, nebo jím pověřený subjekt, povinen vykonávat zemní práce se zvýšenou mírou opatrnosti kvůli ubývajícímu krytí nad PVSEK.
8. Stavebník, nebo jím pověřený subjekt, není oprávněn trasu PVSEK mimo vozovku přejíždět vozidly nebo stavební mechanizací do doby, než PVSEK řádně zabezpečí proti mechanickému poškození. Způsob mechanické ochrany trasy PVSEK je povinen projednat s POS. Při přepravě vysokého nákladu nebo mechanizace pod trasou nadzemního vedení SEK (dále jen NVSEK) je povinen respektovat výšku vedení nad zemí.
9. Stavebník, nebo jím pověřený subjekt, není oprávněn na trase PVSEK (včetně ochranného pásma) měnit niveletu terénu, vysazovat trvalé porosty ani měnit rozsah a konstrukci zpevněných ploch (např. komunikací, parkovišť, vjezdů aj.).
10. Stavebník, nebo jím pověřený subjekt, není oprávněn užívat, přemisťovat a odstraňovat technologické prvky, ochranné a pomocné prvky SEK, rovněž není oprávněn manipulovat s kryty kabelových komor a vstupovat do kabelových komor, jakkoliv manipulovat s odkrytými prvky SEK, příp. technologickými rezervami bez souhlasu POS.
11. Stavebník, nebo jím pověřený subjekt, je povinen každé zjištěné, nebo způsobené poškození, případně odcizení vedení SEK neprodleně oznámit POS nebo na zákaznickou telefonní linku 800 944 800.

## III. Křížení a souběh se SEK

1. Stavebník, nebo jím pověřený subjekt, je povinen v místech křížení PVSEK se sítěmi technické infrastruktury, pozemními komunikacemi, parkovacími plochami, vjezdy ukládat PVSEK ve stanovené hloubce a chránit PVSEK chráničkami s přesahem minimálně 0,5 m na každou stranu od hrany křížení, chráničku je povinen utěsnit a zamezit tím vnikání nečistot.
2. Stavebník, nebo jím pověřený subjekt, je povinen umístit stavbu vjezdu nebo sjezdu tak, aby SEK byly umístěny v minimální hloubce 0,6 m, v případě, že stavebník, nebo jím pověřený subjekt, není schopen tuto povinnost zajistit, je povinen kontaktovat POS.
3. Stavebník, nebo jím pověřený subjekt, je povinen základy staveb, opěrných zdí, podezdívek umístit tak, aby dodržel minimální vodorovný odstup 1,5 m od krajního vedení, pokud není schopen tuto povinnost zajistit, je povinen kontaktovat POS.
4. Stavebník, nebo jím pověřený subjekt, není oprávněn trasy PVSEK znepřístupnit, např. zabetonováním.

## IV. Práce v objektech a demolicí objektů

1. Stavebník, nebo jím pověřený subjekt, je povinen před zahájením jakýchkoliv prací v budovách a jiných objektech, kterými by mohl poškodit stávající SEK, prokazatelně kontaktovat POS a zajistit u společnosti Nej.cz s.r.o. bezpečné odpojení a uložení SEK.
2. V případě provádění prací v budovách a jiných objektech je stavebník, nebo jím pověřený subjekt, povinen provést průzkum vnějších i vnitřních vedení SEK na omítce i pod ní.



**VODOHOSPODÁŘSKÝ ROZVOJ A VÝSTAVBA a.s.**

Divize 02: Holická 568/31 772 00 Olomouc

www.vrv.cz

Tel.: 257 110 221

Fax: 257 319 398

E-mail: dep2@vrv.cz

ID datové schránky: 4qfgxx3

**Nej TV a.s.**  
**Evidence sítí**  
**nám. Svobody 526**  
**739 61 Třinec**

VÁŠ DOPIS ZNAČKY/ ZE DNE  
PŘ 152/15

NAŠE ZNAČKA  
02-M-3/17-OhT

VYŘIZUJE/ TELEFON/ E-MAIL  
Ing. Oháňka / 731 412 553  
ohanka@vrv.cz

V OLOMOUCI, DNE  
3. 4. 2017

**Věc: Žádost o obnovení platnosti stanoviska k existenci technické infrastruktury**

Na základě Vašeho vyjádření k existenci technické infrastruktury ze dne 20. 11. 2015 – č. j. **PŘ 152/15**, číslo žádosti 845/15.

Vás tímto žádáme o obnovení platnosti vyjádření k dokumentaci pro vydání rozhodnutí o umístění stavby projektu:

**„Bečva, Přerov – Protipovodňová ochrana města nad jezem (DÚR)“**

Identifikační údaje:

Stavebník: Povodí Moravy, s.p., Dřevařská 932/11, 602 00 Brno

Místo stavby: k. ú. Přerov, k. ú. Prosenice

V případě potřeby doplňujících informací prosím kontaktujte vyřizujícího pracovníka.

Vyjádření prosím zašlete elektronicky na adresu vyřizujícího pracovníka.

Děkujeme a jsme s pozdravem

Ing. Tomáš Oháňka  
VRV a.s.

Přílohy:

1x vyjádření o existenci SEK č. PŘ 152/15

1x projektová dokumentace stavby v rozsahu:

- průvodní a technická souhrnná zpráva
- koordinační situační výkresy



VODOHOSPODÁŘSKÝ  
ROZVOJ A VÝSTAVBA a.s.  
divize 02  
Pracoviště Olomouc  
Holická 568/31  
779 00 Olomouc

Ústředí:	Praha 5 - Smíchov, 150 56 Nábřeží 4	Tel.: 257 110 111	Fax: 257 319 394	E-mail: vrv@vrv.cz
Divize 01:	Praha 5 - Smíchov, 150 56 Nábřeží 4	Tel.: 257 110 311	Fax: 257 319 398	E-mail: dep1@vrv.cz
Divize 03:	Praha 5 - Smíchov, 150 56 Nábřeží 4	Tel.: 257 110 318	Fax: 257 325 490	E-mail: dep3@vrv.cz
	České Budějovice, 370 01 Zátokovo nábreží 7	Tel.: 386 357 142	Fax: 386 356 321	E-mail: jcreglon@vrv.cz
Divize 05:	Brno, 625 00 Podsedky 3	Tel.: 541 212 048	Fax: 541 211 431	E-mail: brno@vrv.cz
Bankovní spojení:	Komerční banka, a.s., Praha 5,	Číslo účtu:	CZ 19-1583390227/0100.	EUR 43-349190257/0100.
Registrace v obchodním rejstříku vedeném Městským soudem v Praze, oddíl B, vložka 1930,	IČO: 47116901			DIČ: CZ47116901

V dotčeném prostoru se  
**NENACHÁZÍ**  
podzemní vedení televizního  
kabelového rozvodu.

7.04.2017

SO-11 SJEZD DO TOKU BEČVY

STAVAJÍCÍ KOMUNIKACE BUDOU PŘED ZAPOČETÍM STAVBY ZDOKUMENTOVÁNY (FOTOGRAFICKY) A PO DOKONČENÍ STAVBY UVEDENY DO PUVODNÍHO STAVU. ČÍSTÉ PRÍPADNÉ OPRAVY ASFALTOVÉHO KRYTÚ PLOCH KOMUNIKACE BUDE UDRŽOVANÝ V ČISTOTĚ

VEŠKERE PROVIZORNI SJEZDY BUDOU PO UKONČENÍ STAVBY  
ODSTRANĚNY, POZEMKY UVEDENY DO PŮVODNÍHO STAVU VČETNĚ  
OSETI TRAVNÍM SEMENEM.

[illegible]

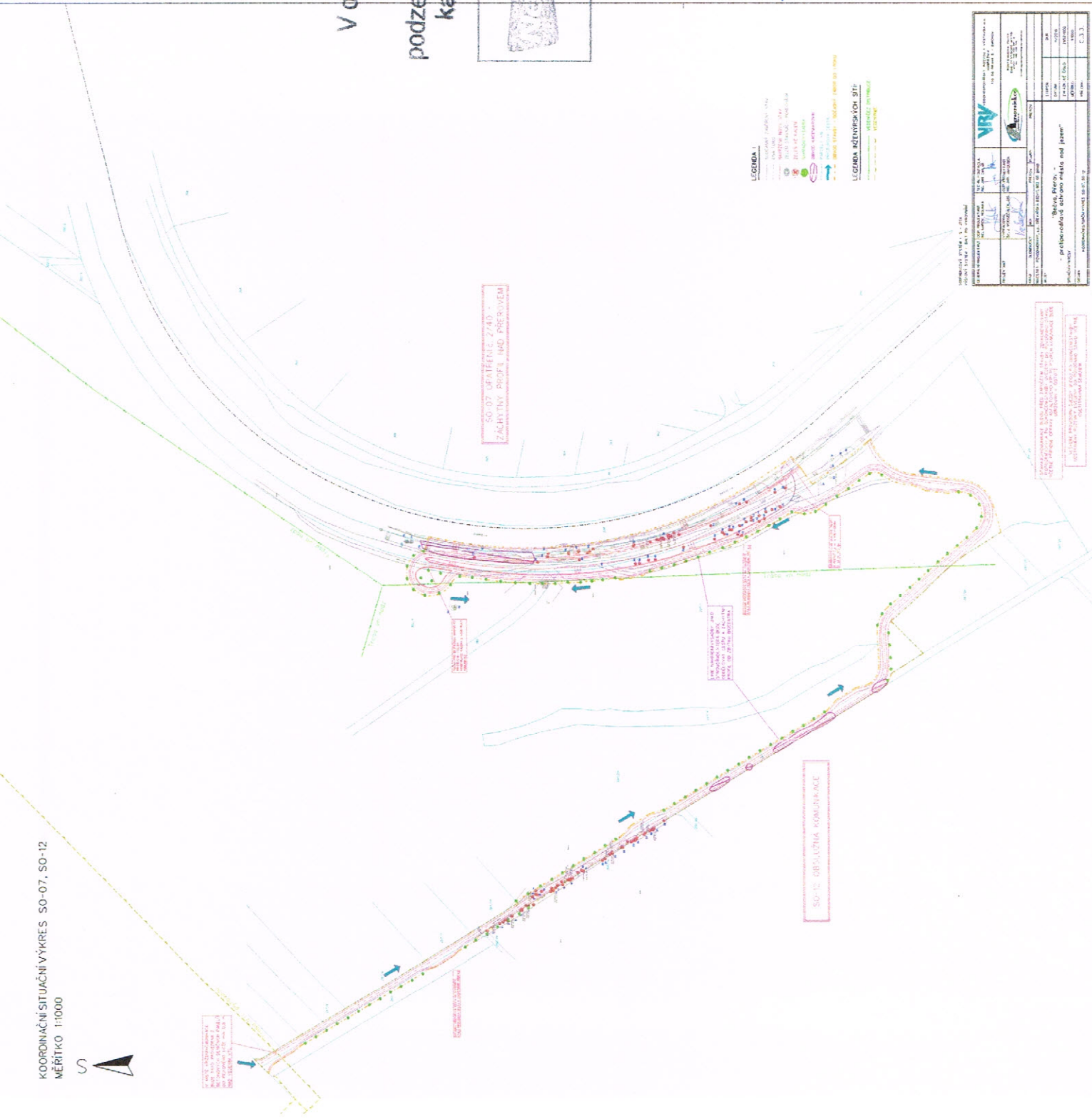






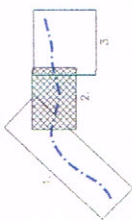


Nej.cz s.r.o.  
Pobočka Nový Bydžov  
Jana Žižky 627  
504 01 Nový Bydžov  
IČ: 03213595





KLAD ČASTÍ :



LEGENDA :

- |                    |                         |               |
|--------------------|-------------------------|---------------|
| PARCEL VÍNNÍ       | PRŮMĚRNÉ REZVY GRADUETI | PO 100m       |
| TOK BEČVY          | HAVERHOVSKÝ STAV        |               |
| MOBILNÍ HRAZENÍ    | VEDENÍ KANALIZACE       | POD PŘÍSTAVOU |
| CELKOVÝ DOKVAD     | CELKOVÝ DOKVAD          | 500m          |
| DEŠŤOVÁ KANALIZACE | DEŠŤOVÁ KANALIZACE      | POD PŘÍSTAVOU |
| OSTATNÍ SÚČ        |                         |               |

### ZKRATKY:

- OK ODLEHČOVACÍ KOMORA  
OS ODLEHČOVACÍ SÍŤKA  
VO VÝUSTNÍ OBJEKT

POZNÁMKA :

- KOSTATNÍ DEŠŤOVÉ VÝUSTI ~ INSTALACE KONCOVÝCH KLAPEK  
PRÁVÝ BŘEH - 20 ks  
LEVÝ BŘEH - 12 ks

ROZPOČETNÍ SYSTÉM : S - JTSK

[illegible]

Nejčiz 5.10.  
Pobočka Nový Bydžov  
Jana Žitky 627  
504 01 Nový Bydžov  
IČ: 03215592

7.04.2017

V dotčeném prostoru



# SE NACHÁZÍ

podzemní vedení

televizního kabelového rozvodu

Před zahájením stavby je nutné vytyčení vedení



Bezručova

2029

4775

Optická a  
kabelová vedení

4784/1

5008/3

-7 .04. 2017



Nej.cz s.r.o.  
Pobočka Nový Bydžov  
Jana Žižky 627  
504 01 Nový Bydžov  
IČ: 03213595

Zákres sítí Nej.cz s.r.o. v zájmovém území v měřítku 1:350

