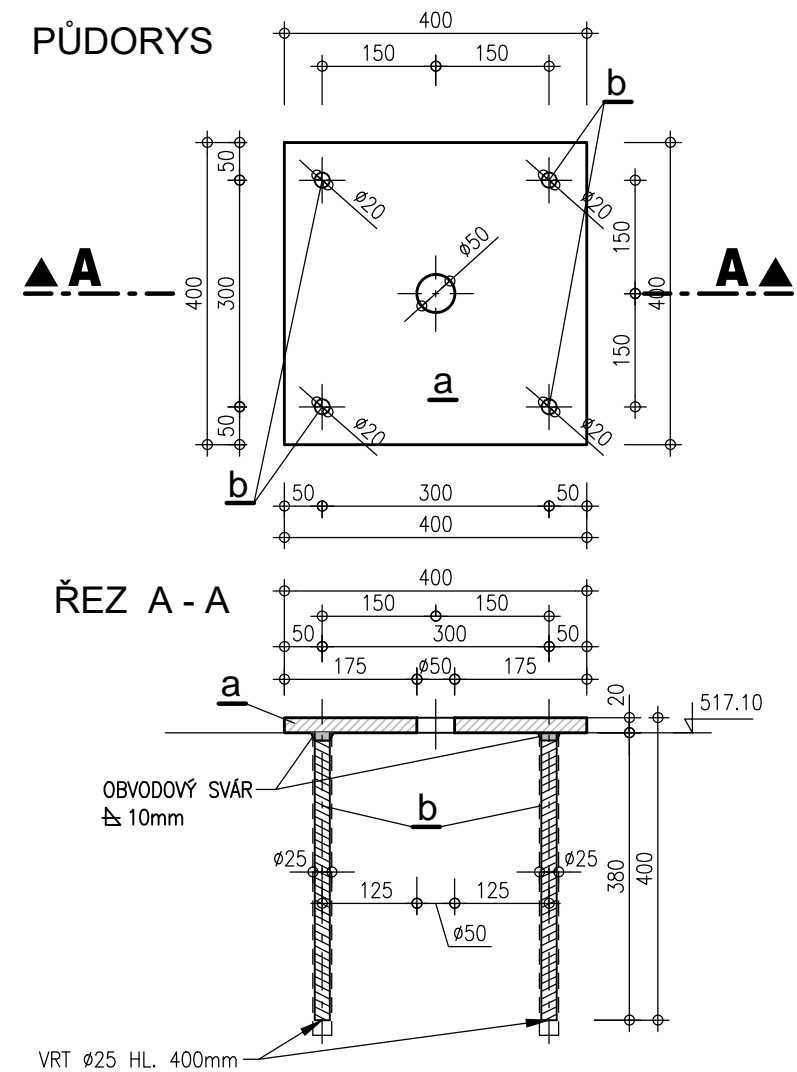


POL. K1 KOTEVNÍ DESKA 400x400x20 - 8 ks

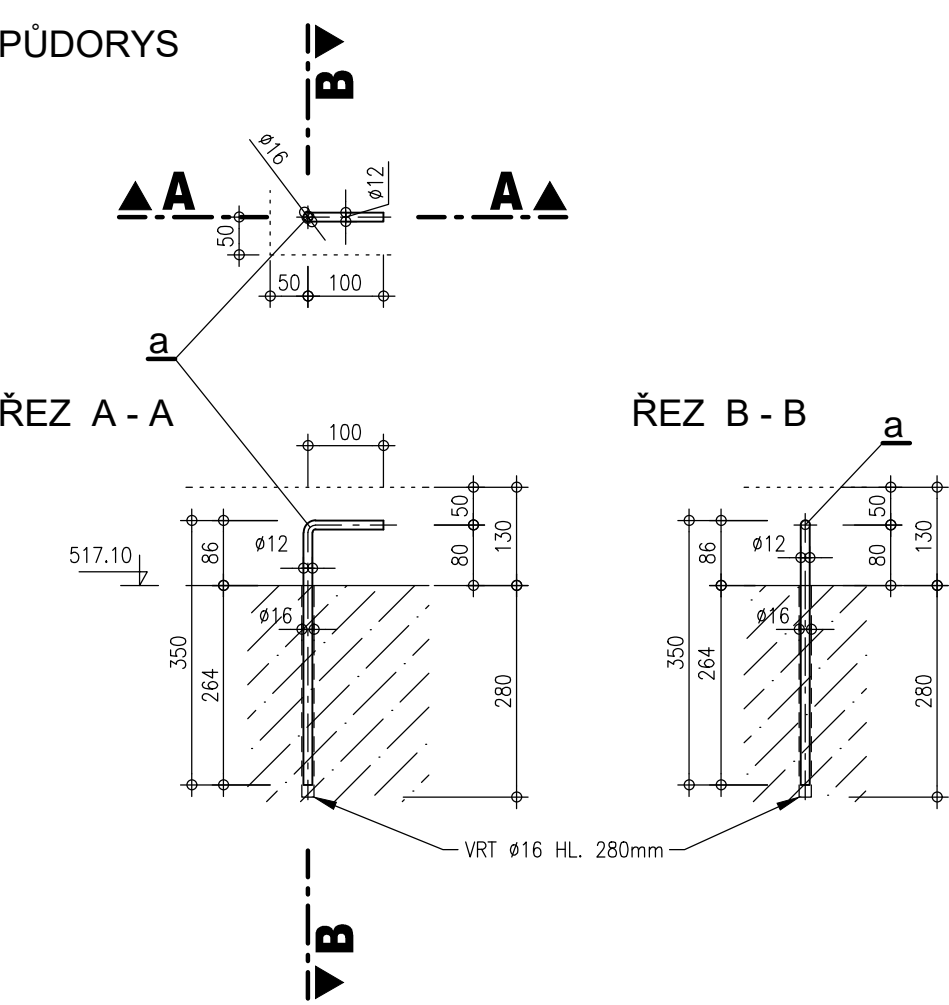


VÝPIS MATERIÁLU

POL.	ks	NÁZEV	ROZMĚR [mm]	HMOTNOST		
				[kg/m']	[kg/ks]	CELKEM kg
a	1	PLECH	400x400x20	62.80	25.12	25.12
b	4	TYČ ŽEBÍRKOVÁ	ØR20 – dl.380	2.47	0.94	3.76
HMOTNOST 1 ks						28.88
CELKOVÁ HMOTNOST (8 ks)						231.04

- POZNÁMKY :
- VŠECHNY SVARY ± 10 mm
 - PROTIKOROZNÍ OCHRANA – ŽÁDNÁ
 - OSADIT S POLOHOVOU PŘESNOSTÍ ± 20 mm
 - OSADIT S VÝŠKOVOU PŘESNOSTÍ + 0 mm - 5 mm
 - CHEMICKÁ KOTVA S DVOUKOMPONENTNÍ EPOXIDOVOU LEPÍCI HMOTOU PRO TĚŽKÉ KOTVENÍ VRT Ø25 HL. 380mm

POL. T1 KOTEVNÍ TRN Ø12, dl. 450 mm - 54 ks



VÝPIS MATERIÁLU

POL.	ks	NÁZEV	ROZMĚR [mm]	HMOTNOST		
				[kg/m']	[kg/ks]	CELKEM kg
a	1	TYČ ŽEBÍRKOVÁ	Ø12 – 450	0.89	0.40	0.40
HMOTNOST 1 ks						0.40
CELKOVÁ HMOTNOST (54 ks)						21.60

- POZNÁMKY :
- PROTIKOROZNÍ OCHRANA – ŽÁDNÁ
 - CHEMICKÁ KOTVA S DVOUKOMPONENTNÍ EPOXIDOVOU LEPÍCI HMOTOU PRO TĚŽKÉ KOTVENÍ VRT Ø16 HL. 280mm

