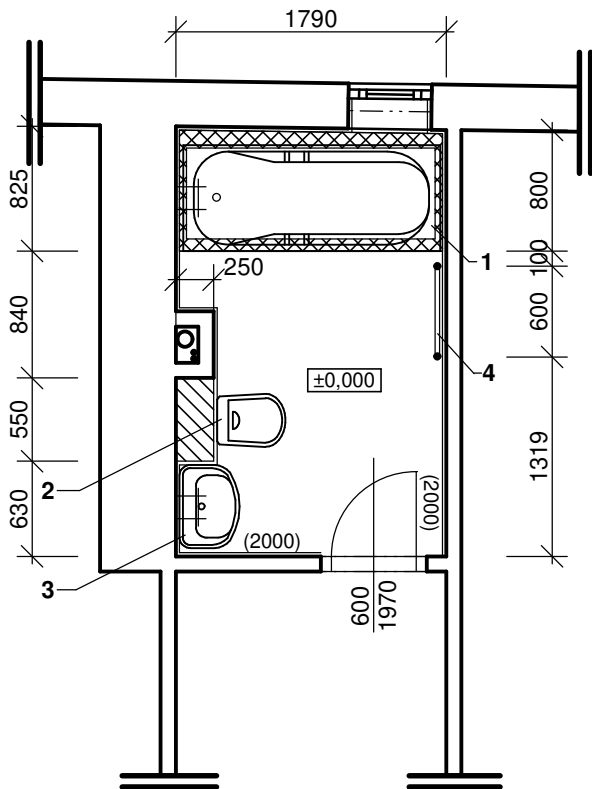



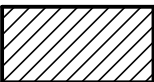
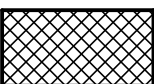
Půdorys - nový stav



Tabulka místností

Č.m.	Název místnosti	Plocha (m2)	Podlaha	Stěny	Strop	Poznámka
301	Koupelna+WC	4,96m²	Keramická dlažba	Keram. obklad + štuk	SDK podhled	Keramický obklad do v. 2000 mm

Legenda materiálů

-  Stávající obvodové konstrukce
-  Předstěnový modul závěsného WC - opláštění 2xSDKi
-  Vana bude po obvodu podezděna - dorovnání rozdílu délka vany x šířka místnosti,vytvoření plochy pro odkládání za vanou - plynosilikátové tvárnice na systémové lepidlo

Přehled zařizovacích předmětů

- 1 - vana plechová (akrylátová - požadavek na tl. stěny) - dl. 1700 mm
- 2 - předstěnový modul - závěsné WC - mísa+splachovač
- 3 - keramické umyvadlo - sestava (skříňka pod umyvadlo + zrcadlová galerie s osvětlením)
- 4 - kombinovaný topný žebřík (min. výkon 795W) - napojení na teplovodní vytápění + el. otopná tyč

POZNÁMKA

Nové obklady stěn budou provedeny na opravené a vyrovnané stěny, opatřené v místě styku s vodou hydroizolační nátěrovou stěrkou. Nová dlažba bude provedena na vyrovnaný a penetrovaný podklad, který bude v celé ploše opatřen hydroizolační stěrkou včetně obvodových a rohových bandáží. Veškeré hydroizolační stěrky budou provedeny před provedením obkladů a dlažeb.

OBJEKT POVODÍ ±0,000 = xxx m.n.m B.p.v

Z.PROJEKTANT	VYPRACOVAL .		KONTROLOVAL	<div><div>Ing. Tomáš Turek</div><div>Projektant v oboru PS</div><div>Jugoslávská 667/11, Liberec 3</div><div>IČO:656 24 661</div><div>mail: t.turek@email.cz, tel: 737 287 984</div></div>	
	ING. T. TUREK				
MÍSTO:	Budova strážní VD Josefův Důl č.p. 353				
INVESTOR:	Povodí Labe, státní podnik závod Jablonec nad Nisou, Želivského 5, 466 05 Jablonec nad Nisou			FORMÁT:	2xA4
PROFESE:	STAVEBNÍ			MĚŘÍTKO:	1:50
AKCE:	VD Josefův Důl, rekonstrukce koupelny v domku hrázného			DATUM:	06/2021
				ÚČEL:	DSP
				ČÍS.ZAK.	2021/004/CZ
OBSAH VÝKRESU:	Půdorys - nový stav			Č.VÝKR.	PARÉ Č.
				D1.1.b03	