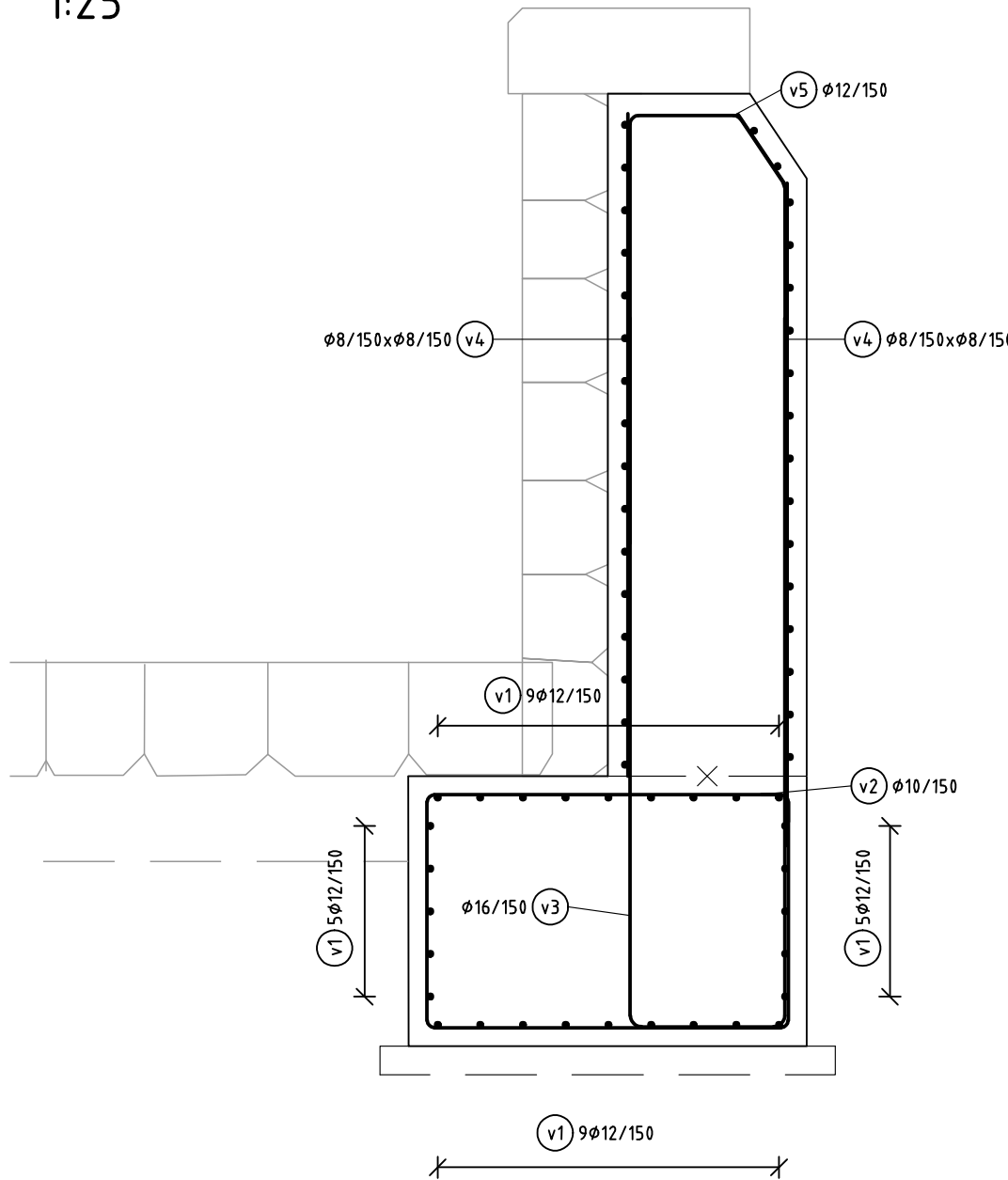
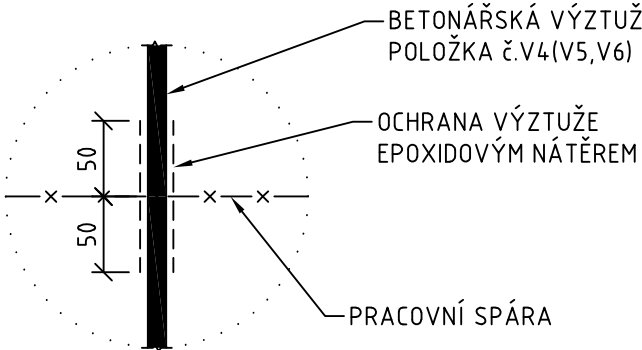


PŘÍČNÝ ŘEZ A-A  
1:25

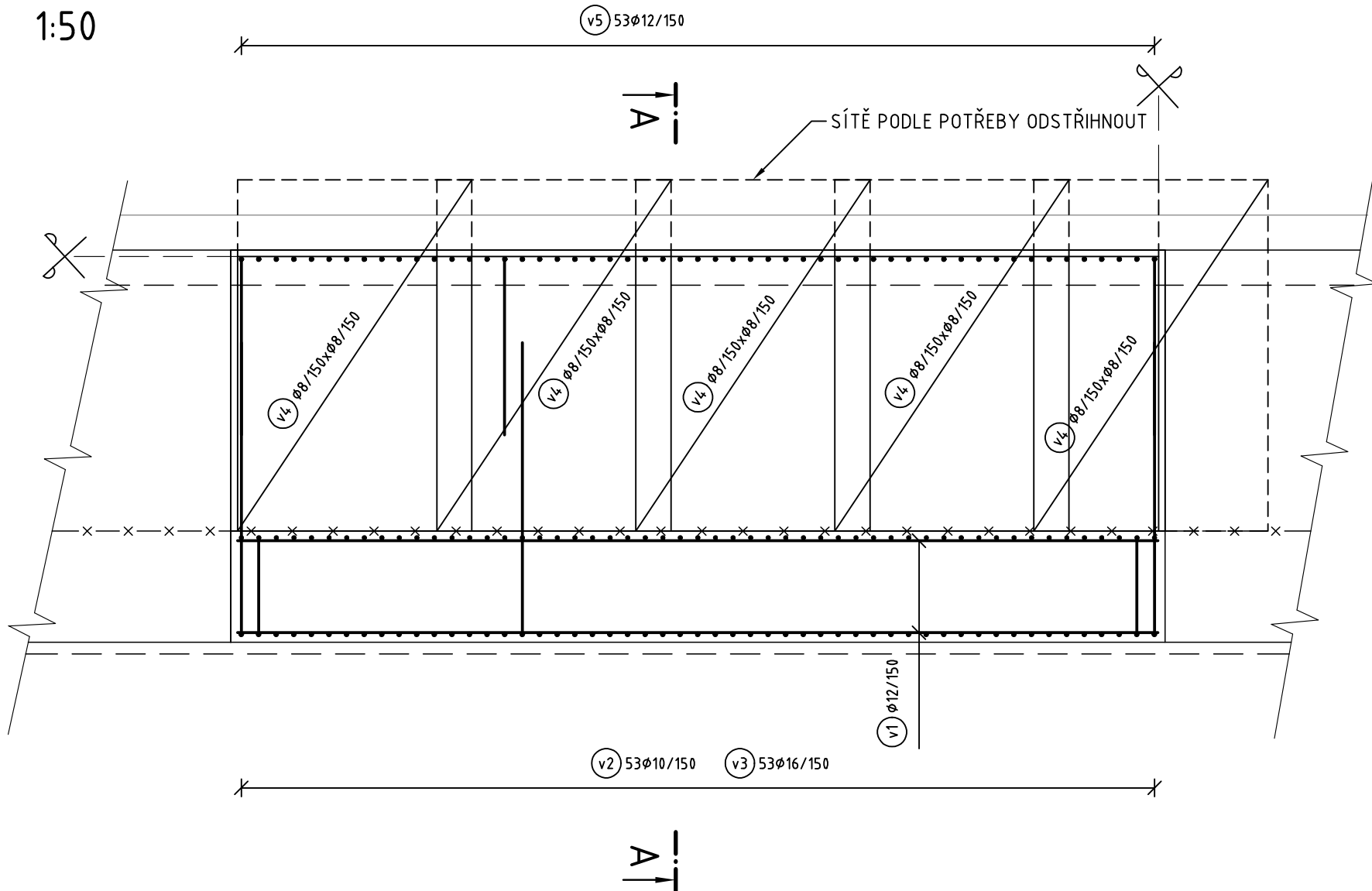


DETAIL A 1:5

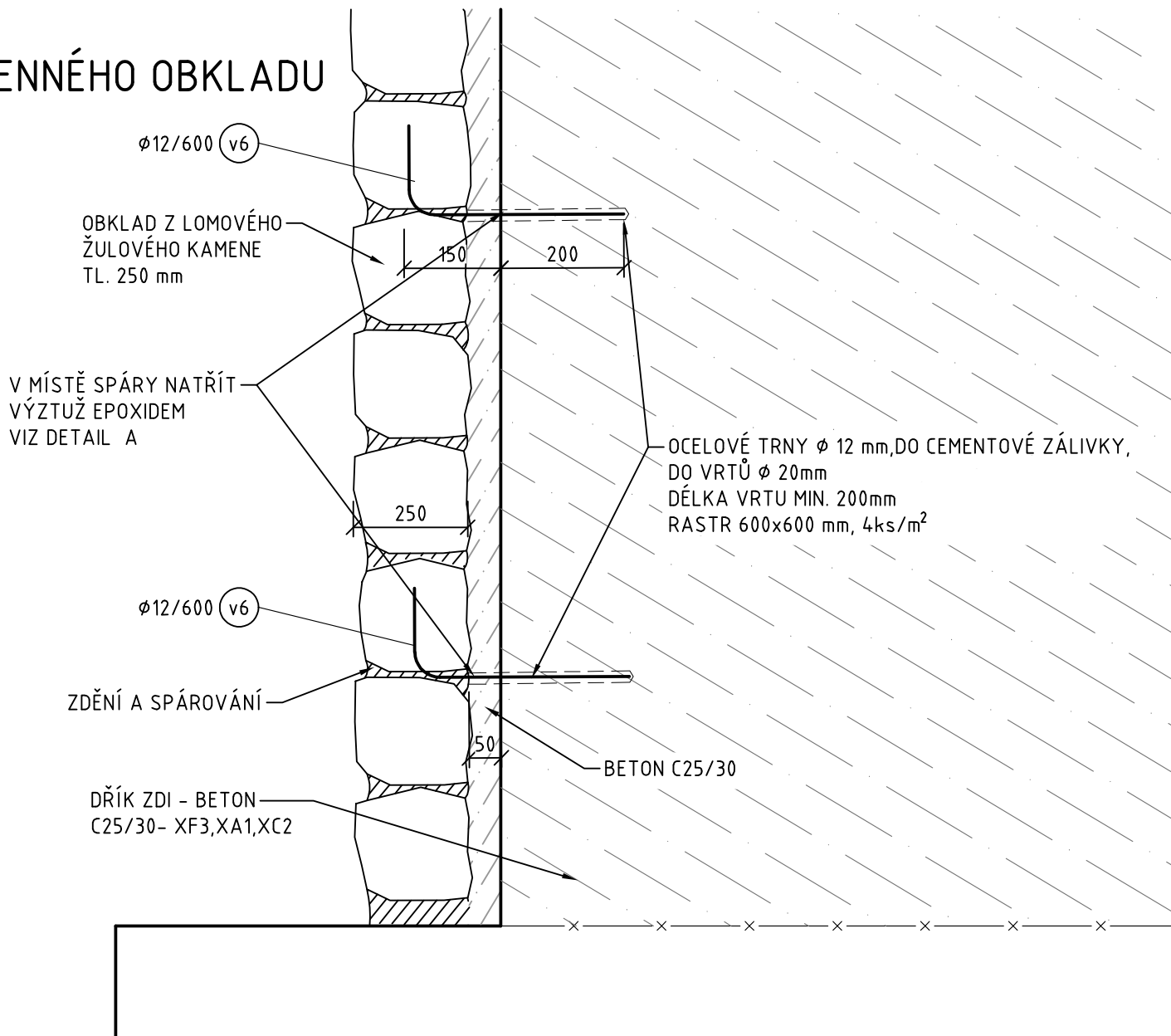
OCHRANA VÝZTUŽE V MÍSTĚ PRACOVNÍ SPÁRY



ROZVINUTÝ POHLED NA ZEĎ  
1:50



DETAIL KAMENNÉHO OBKLADU  
1:10



## POZNÁMKY:

- POVRCH PRACOVNÍCH SPÁR BUDE ZBAVEN CEMENTOVÉHO MLÉKA A ZDRSNĚN, VYČNÍVAJÍCÍ BETONÁŘSKÁ VÝZTUŽ BUDE ŘÁDNĚ OČIŠTĚNA
- VÝZTUŽ JE VÁZANÁ, SVAŘOVÁNÍ SE POUŽÍVÁ SE SOUHLASEM PROJEKTANTA
- OCHRANNÝ NÁTĚR VÝZTUŽE - V PŘÍPADĚ POUŽITÍ OCHRANNÉHO NÁTĚRU VÝZTUŽE (NAPŘ. Z DŮVODU SNÍŽENÉHO KRYTÍ, PŘECHODU PŘES PRACOVNÍ SPÁRY APOD.) BUDE POUŽIT EPOXIDOVÝ NÁTĚR TL. MIN. 200 μm. MATERIÁL A PROVEDENÍ MUSÍ ODPOVÍDAT POŽADAVKŮM TP 136, VL 4 A SOUVISEJÍCÍM PŘEDPISŮM.

## KRYTÍ

## ZÁKLAD

## DŘÍK ZDI

## MINIMÁLNÍ / JMENOVITÉ

## 50 / 60 mm

## 45 / 55 mm

## OCEL - B 500B

## ČSN EN 10027-1

## OHYBOVÉ TVARY VÝZTUŽE JSOU KÓTOVÁNY NA VNĚJŠÍ

## ROZMĚR PRUTU

NEJMENŠÍ VNITŘNÍ PRŮMĚRY ZAKŘIVENÍ VÝZTUŽE PODLE ČSN EN 1992-1-1

PRŮMĚR PRUTU	φ6	φ8	φ10	φ12	φ14	φ16	φ20	φ22	φ25	φ28	φ32
MINIMÁLNÍ PRŮMĚR	24	32	40	48	56	64	140	154	175	196	224

Poznámka: Platí pro ohyby, háky a smyčky, pokud není uvedeno jinak.

STAVEBNÍ MATERIÁLY				
STAVEBNÍ ČÁST	KONSTRUKČNÍ OCEL	BETON	BETONÁŘSKÁ VÝZTUŽ	PŘEDPÍNAČÍ VÝZTUŽ
ZÁKLAD, BET. PATKA	-	C25/30-XF3,XA1,XC2	B500B	-
DŘÍK ZDI	-	C25/30-XF3,XA1,XC2	B500B	-

## SO 11 ÚPRAVY V PODHRÁŽÍ

Objednatel:




**Povodí Labe, státní podnik**  
Víta Nejedlého 951  
500 03 Hradec Králové

Zhotovitel DSP:



**Valbek, spol. s r.o.**  
Vaňurova 505/17  
460 02 Liberec 3

 <b>Valbek</b>	Vypracoval	Claudia Čulíková	<i>Claudia Čulíková</i>	Zak. číslo	16UL01012	
	Zodp. projektant	Ing. Martin Kyselák	<i>Martin Kyselák</i>	Datum	07/2020	
	Tech. kontrola	Ing. Jaromír Drašar		Stupeň	DPS	
	Akce	VD HARC OV <b>ZAJIŠTĚNÍ BEZPEČNOSTI ZA POVODNÍ</b>			Počet formátů	8 x A4
	Část	SO 11.1 REKONSTRUKCE ODPADNÍHO KORYTA - VÝVARU			Měřítko	M 1:25/50
Zhotovitel: Valbek, spol. s r.o., síř. Ústí n. L. Dělnická 717/21 400 03 Ústí nad Labem	Příloha	<b>SCHEMA VÝZTUŽE ZDI</b>			Č. přílohy	Paré
					<b>D.11.1.5</b>	