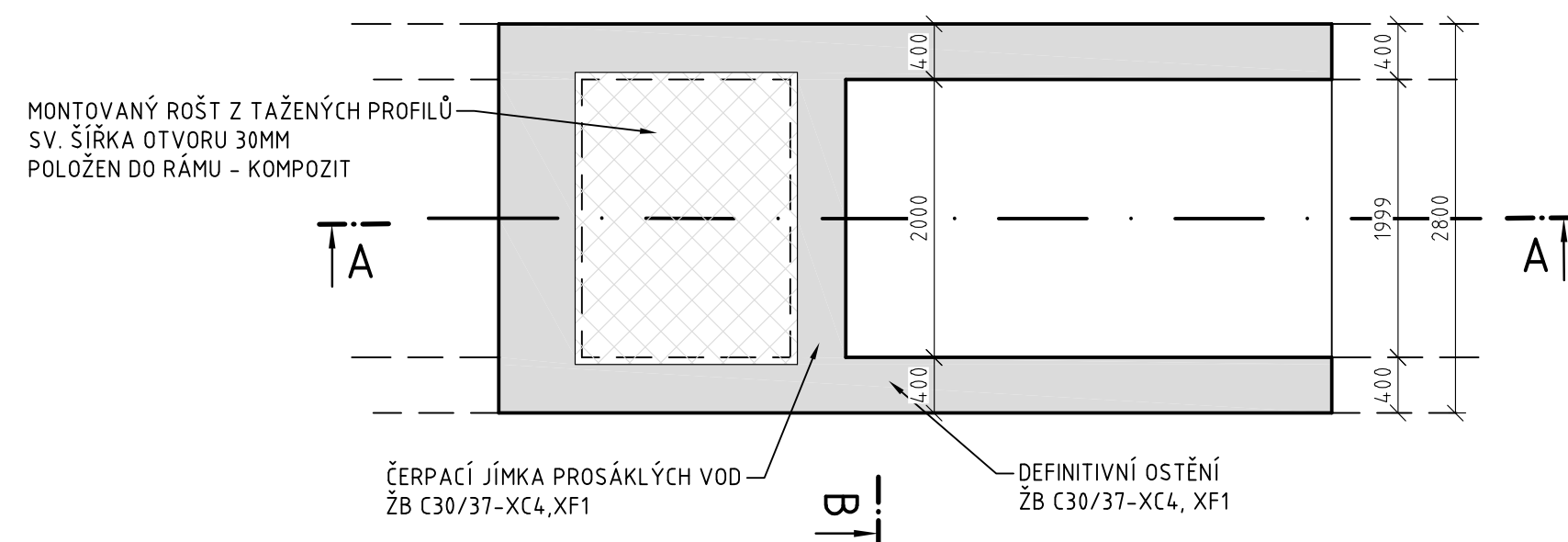
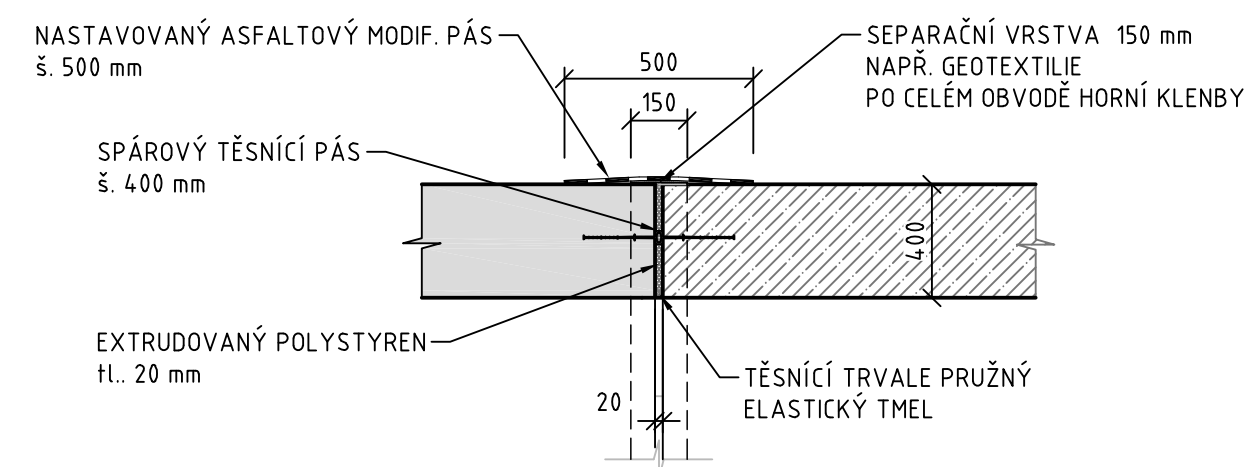


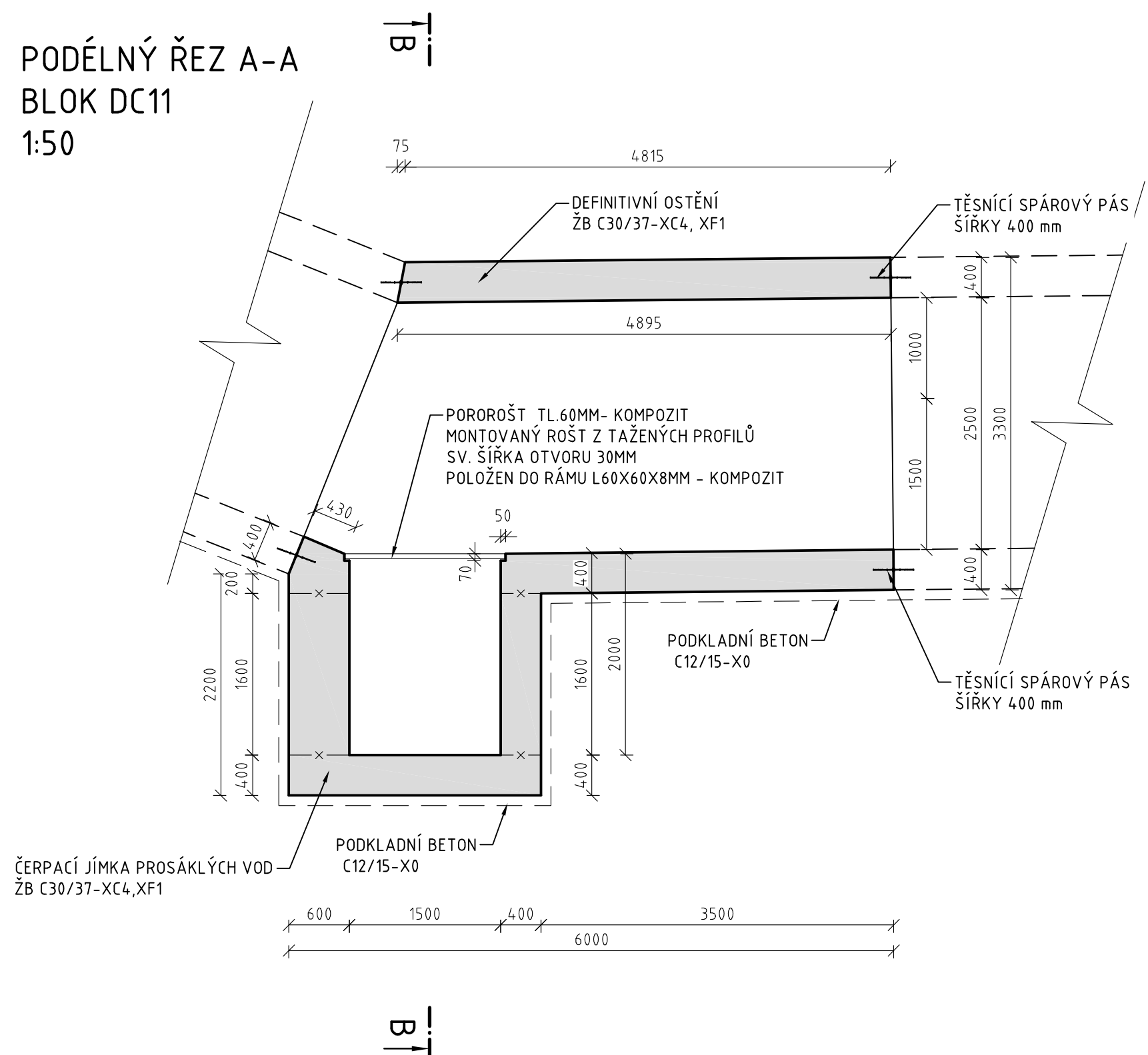
PŮDORYS
BLOK DC11
1:50



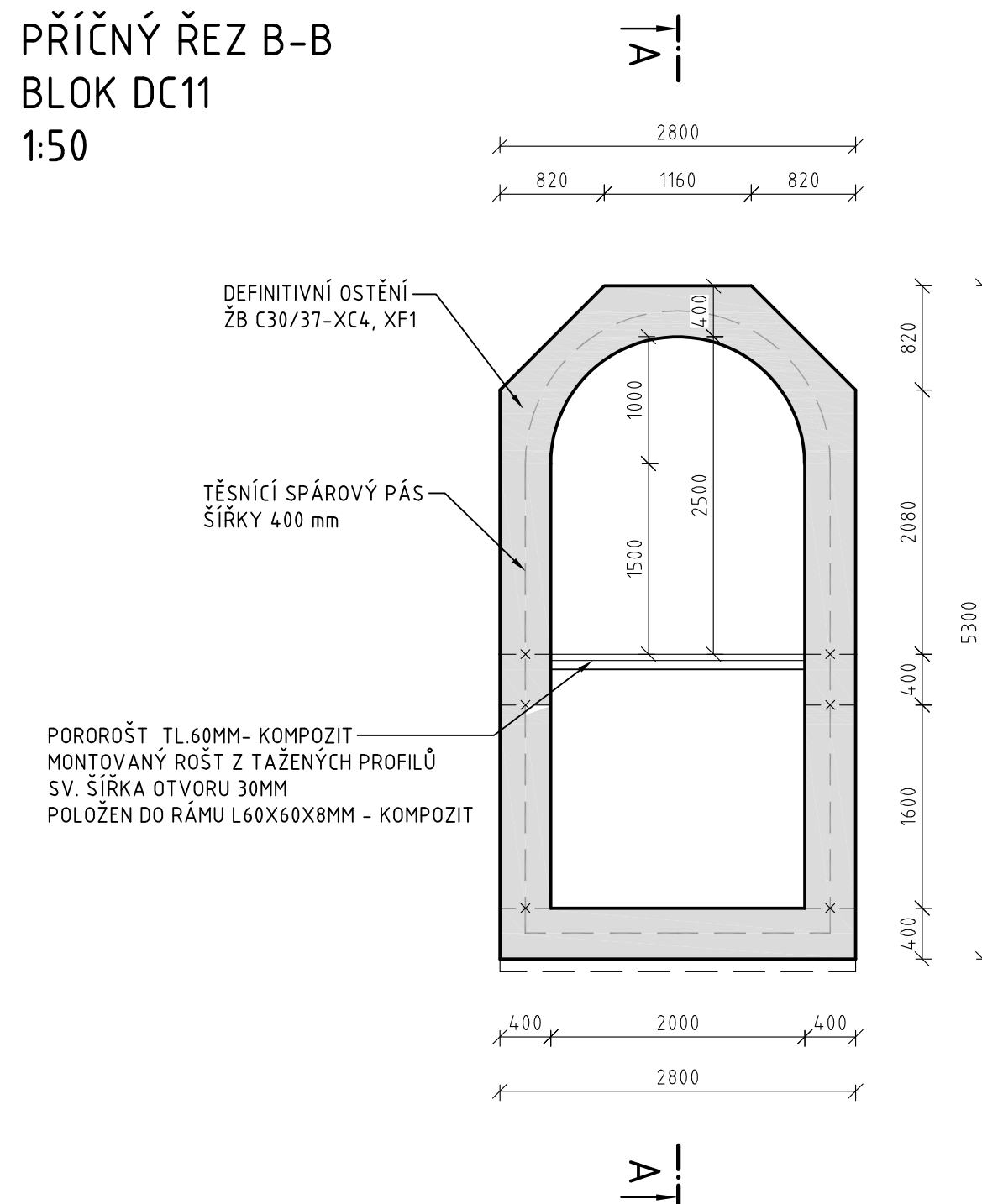
DETAIL OŠETŘENÍ DILATAČNÍ SPÁRY
1:20



PODÉLNÝ ŘEZ A-A
BLOK DC11
1:50



PŘÍČNÝ ŘEZ B-B
BLOK DC11
1:50



POZNÁMKY:

- ZKOSENÍ VŠECH OSTRÝCH HRAN 20/20 mm, VE STYKU SE ZEMINOU 30/30 mm (POKUD NEJÍ UVEDENO JINAK)
- PLOCHY, KTERÉ PŘÍJDOU TRVALE DO STYKU SE ZEMNÍ VLHKOSTÍ, BUDOU OPATŘENY NÁTĚREM 1xALP (MIN. 300 G/M2) A 2xALN (MIN. TL. DLE TECHNICKÉ SPECIFIKACE VÝROBCE), MATERIÁL A PŘEDENÍ MUSÍ ODPOVÍDAT POŽADAVKŮM TKP 21, VL 4 A SOUVISEJÍCÍM PŘEDPISŮM
- POVRCH PRACOVNÍCH SPÁR BUDE ZBAVEN CEMENTOVÉHO MLÉKA A ZDRSNĚN, VÝCNI VÁJÍCÍ BETONÁŘSKÁ VÝZTUŽ BUDE ŘÁDNĚ OČIŠTĚNA
- PO BETONÁŽI BUDOU POVRCHY DŮSLEDNĚ OŠETŘOVÁNY TAK, ABY SE PŘEDEŠLO VZNIKU SMRŠŤOVACÍCH TRHLIN

KATEGORIE POVRCHOVÉ ÚPRAVY (DLE TKP 18)
POHLEDOVÉ PLOCHY

- Bd: HOBLOVANÁ PRKNA KŁADENA SVISLE NA POŁODRÁŽKU - POHLEDVÝ BETON, KTERÝ PO ODBEDNĚNÍ NEVYŽADUJE ŽÁDNOU DALŠÍ ÚPRUVU.


NEPOHLEDOVÉ PLOCHY


- Aa: NEHOBLOVANÁ PRKNA NA SRAZ NEBO
C1a: VODOVZDORNÁ PŘEKLIŽKA NEBO OCELOVÉ BEDNĚNÍ
-PO ODBEDNĚNÍ PŘÍPUSTNÝ POVRCH S DROBNÝMI VADAMI

STAVEBNÍ MATERIÁLY				
STAVEBNÍ ČÁST	KONSTRUKČNÍ OCEL	BETON	BETONÁŘSKÁ VÝZTUŽ	PŘEDPÍNAČÍ VÝZTUŽ
PODKLADNÍ BETON	-	C12/15-X0	-	-
DEFINITIVNÍ OSTĚNÍ	-	C30/37-XC4, XF1	B500B	-

SO 02	INJEKČNÍ ŠACHTA
-------	-----------------

Objednatel:  **Povodí Labe, státní podnik**
 Váta Nejedlého 951
 500 03 Hradec Králové

Zhotovitel DPS: 	Valbek, spol. s r.o. Vaňurova 505/17 460 02 Liberec 3
--	--

	Vypracoval	Claudia Čulíková	<i>Claudia Čulíková</i>	Zak. číslo	16UL01012
	Zodp. projektant	Ing. Martin Kyselák	<i>Martin Kyselák</i>	Datum	07/2020
	Tech. kontrola	Ing. Jaromír Drašar		Stupeň	DPS
	Akce			Počet formátů	8 x A4
VD HARCŮV ZAJIŠTĚNÍ BEZPEČNOSTI ZA POVODNÍ					
				Měřítko	M 1:50
				Č. přílohy	Paré
Zhotovitel: Valbek, spol. s r.o., str. Ústí n. L. Děčínská 717/21 400 03 Ústí nad Labem	Příloha VÝKRES TVARU -BLOK DC11	D.02.7.3			