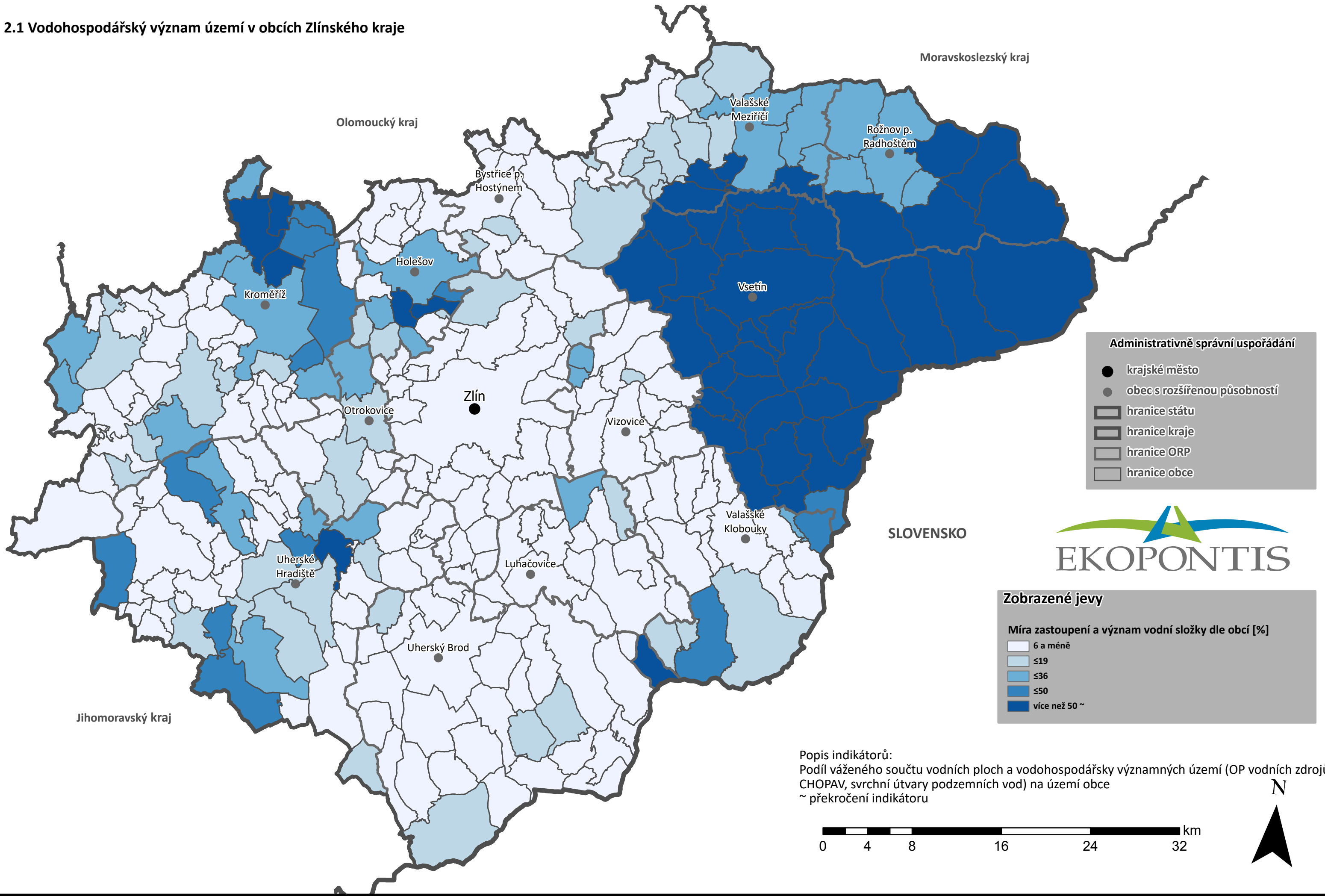


Vyhodnocení vlivů Aktualizace č. 3 Zásad územního rozvoje Zlínského kraje na udržitelný rozvoj území

Vyhodnocení vlivů na životní prostředí dle přílohy k zák. č. 183/2006 Sb., ve znění pozdějších předpisů

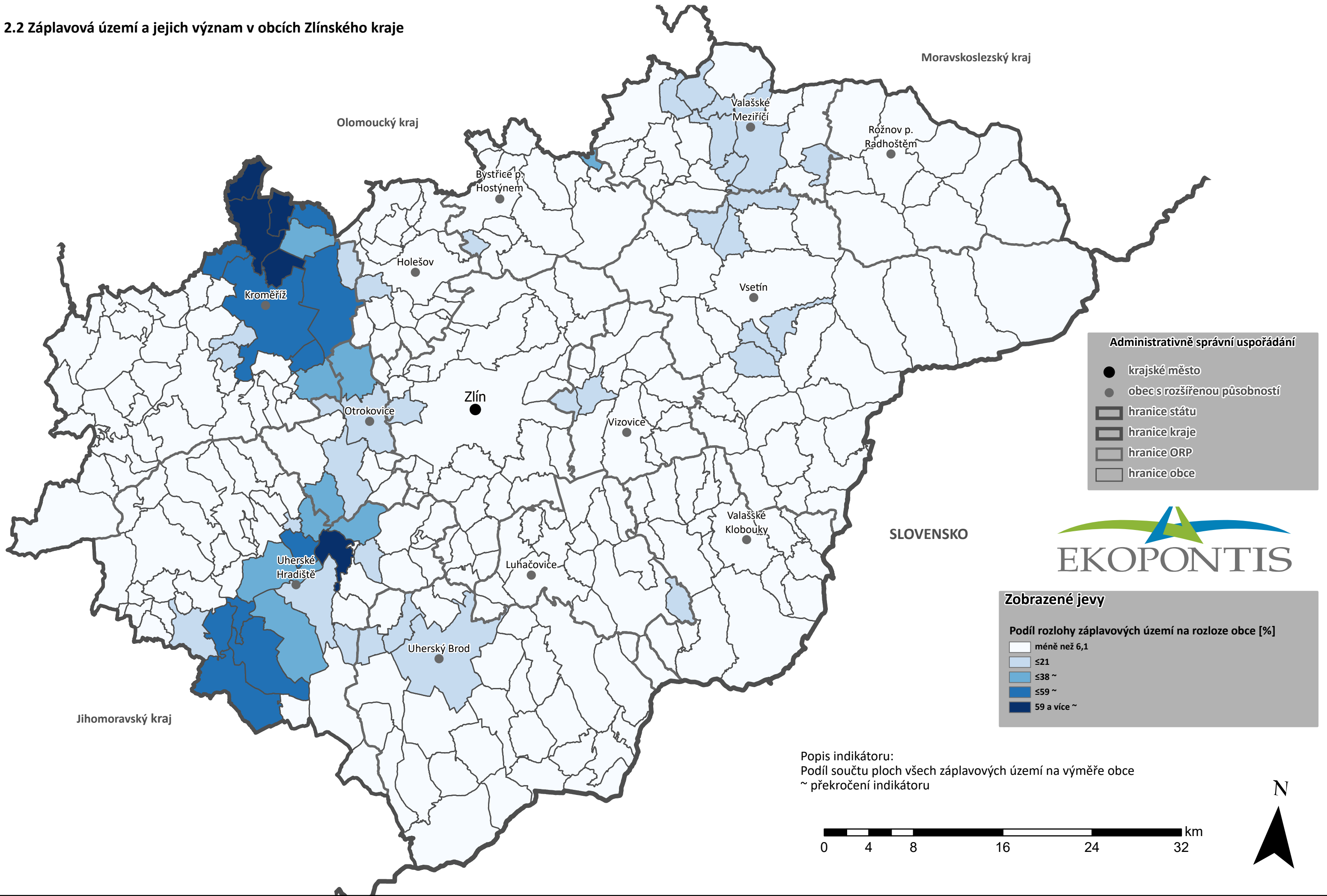
2.1 Vodohospodářský význam území v obcích Zlínského kraje



Vyhodnocení vlivů Aktualizace č. 3 Zásad územního rozvoje Zlínského kraje na udržitelný rozvoj území

Vyhodnocení vlivů na životní prostředí dle přílohy k zák. č. 183/2006 Sb., ve znění pozdějších předpisů

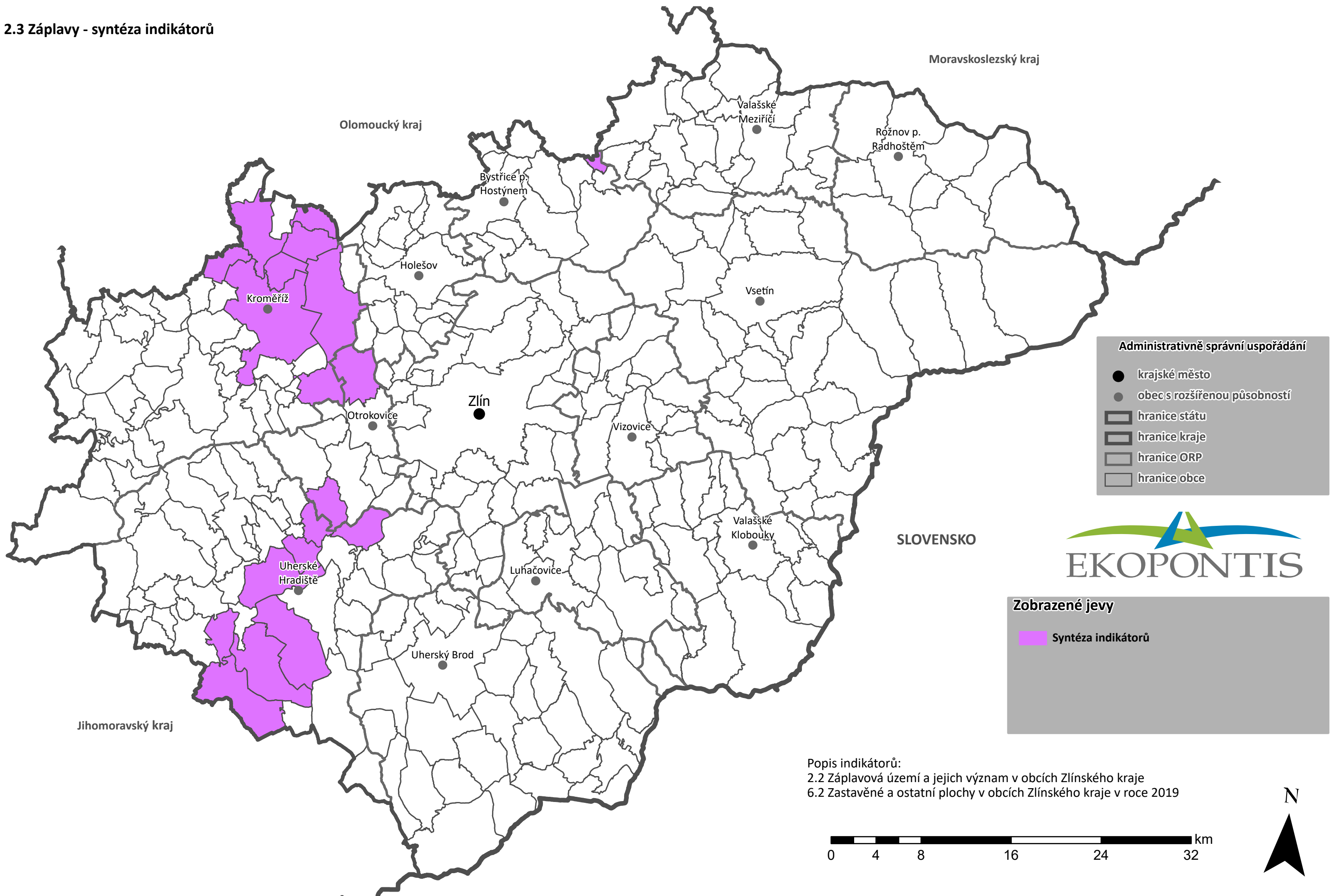
2.2 Záplavová území a jejich význam v obcích Zlínského kraje



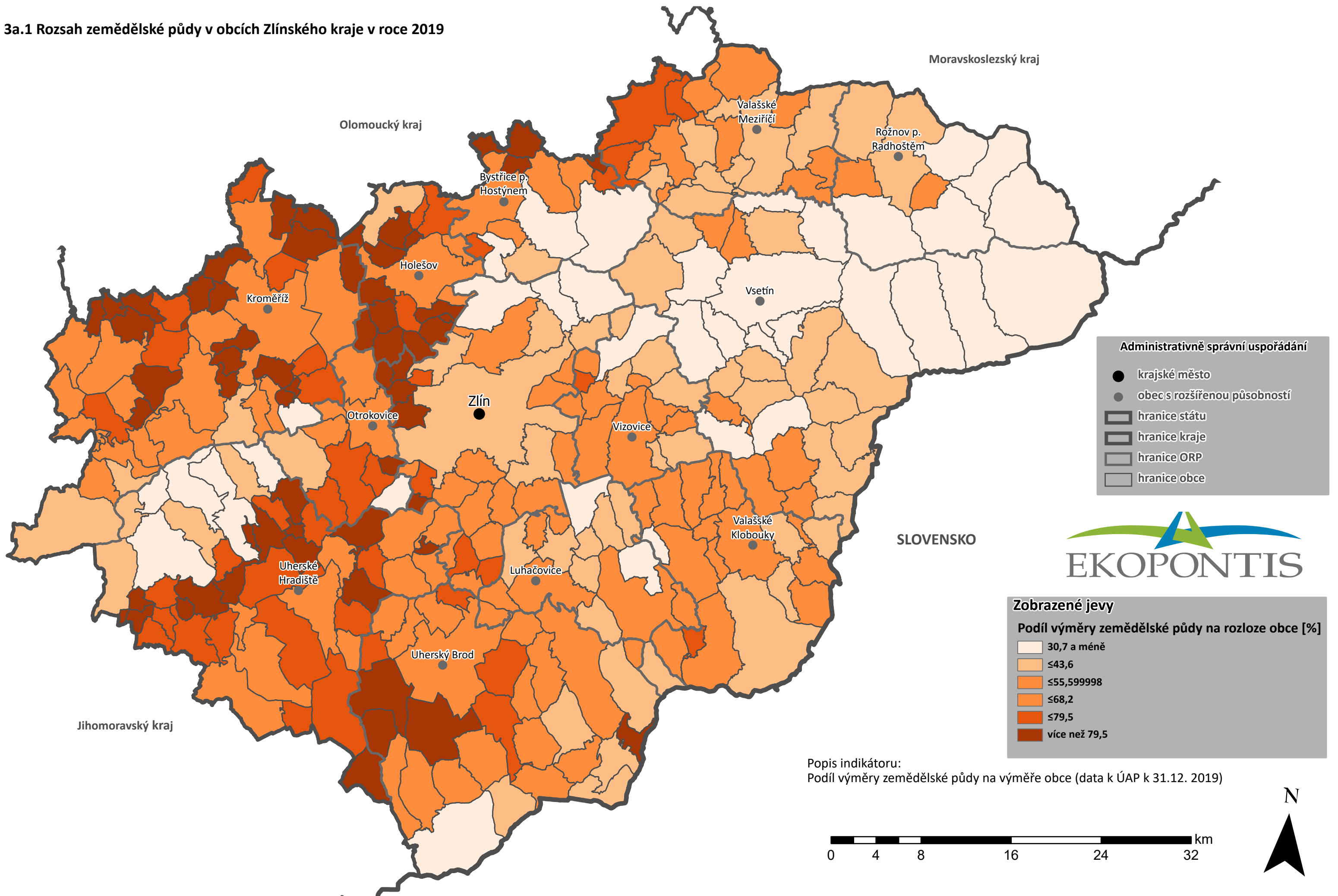
Vyhodnocení vlivů Aktualizace č. 3 Zásad územního rozvoje Zlínského kraje na udržitelný rozvoj území

Vyhodnocení vlivů na životní prostředí dle přílohy k zák. č. 183/2006 Sb., ve znění pozdějších předpisů

2.3 Záplavy - syntéza indikátorů



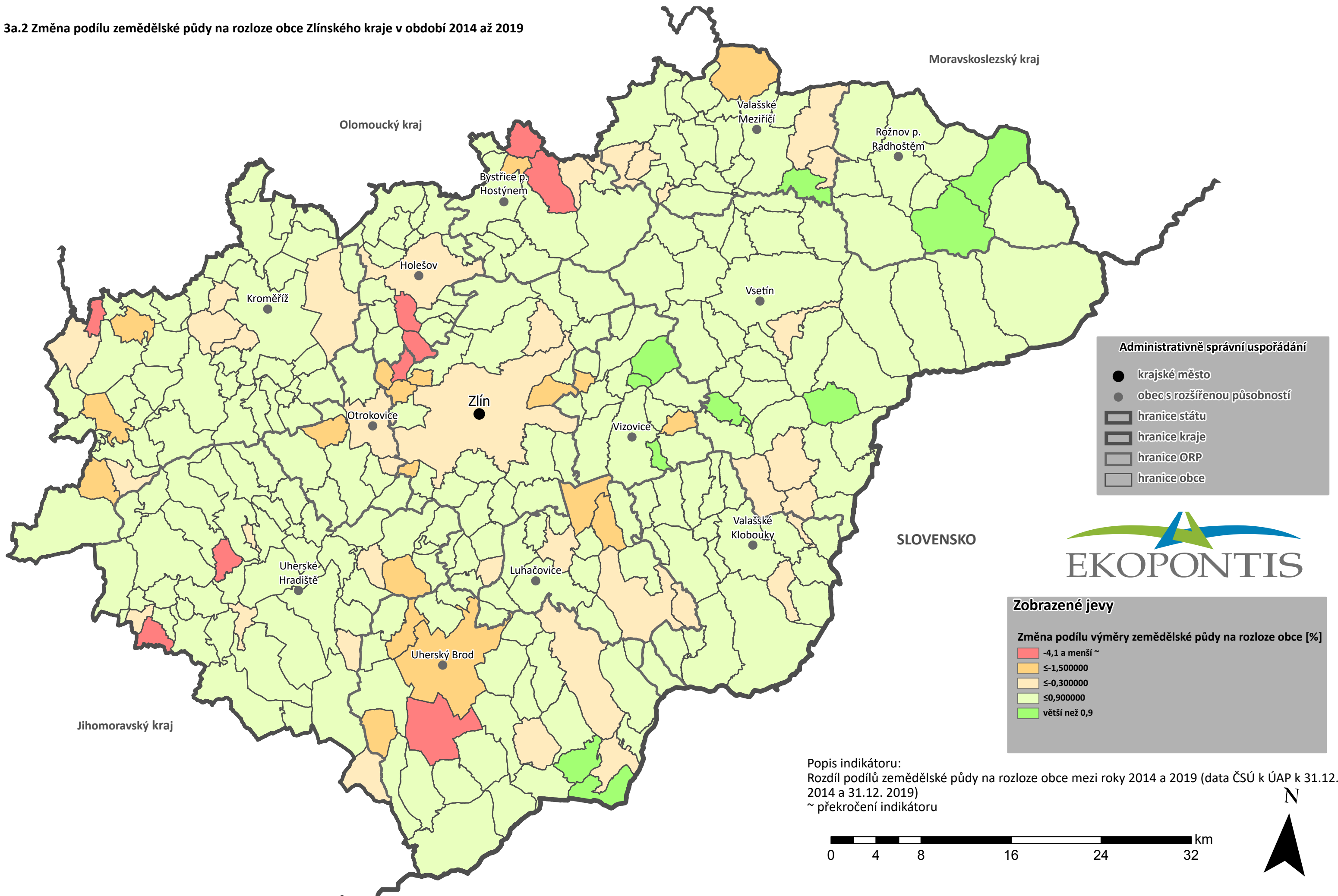
3a.1 Rozsah zemědělské půdy v obcích Zlínského kraje v roce 2019



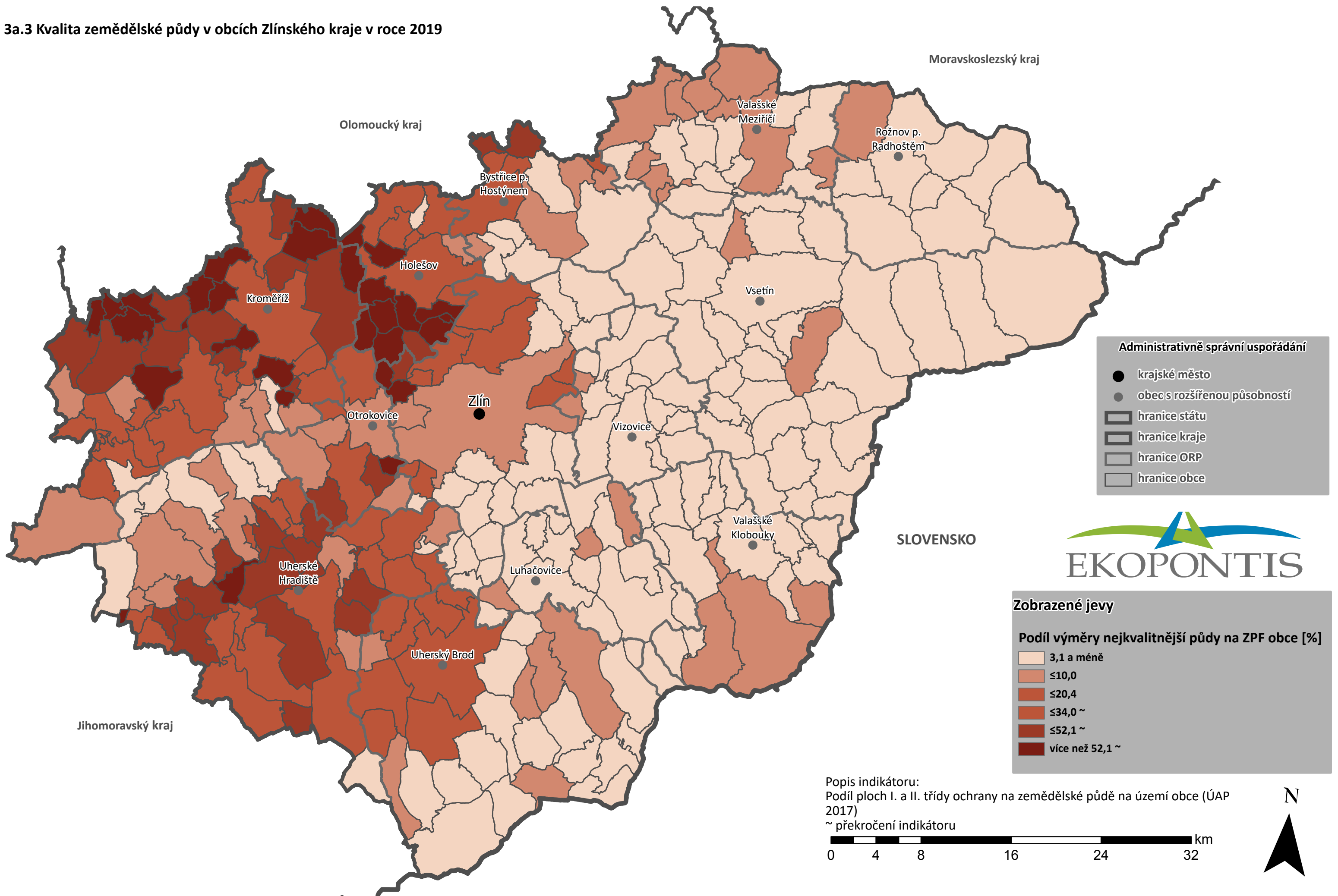
Vyhodnocení vlivů Aktualizace č. 3 Zásad územního rozvoje Zlínského kraje na udržitelný rozvoj území

Vyhodnocení vlivů na životní prostředí dle přílohy k zák. č. 183/2006 Sb., ve znění pozdějších předpisů

3a.2 Změna podílu zemědělské půdy na rozloze obce Zlínského kraje v období 2014 až 2019



3a.3 Kvalita zemědělské půdy v obcích Zlínského kraje v roce 2019



Vyhodnocení vlivů na životní prostředí dle přílohy k zák. č. 183/2006 Sb., ve znění pozdějších předpisů

Administrativně správní uspořádání

- krajské město
- obec s rozšířenou působností
- ▬ hranice státu
- ▬ hranice kraje
- ▬ hranice ORP
- ▬ hranice obce

Zobrazené jevy

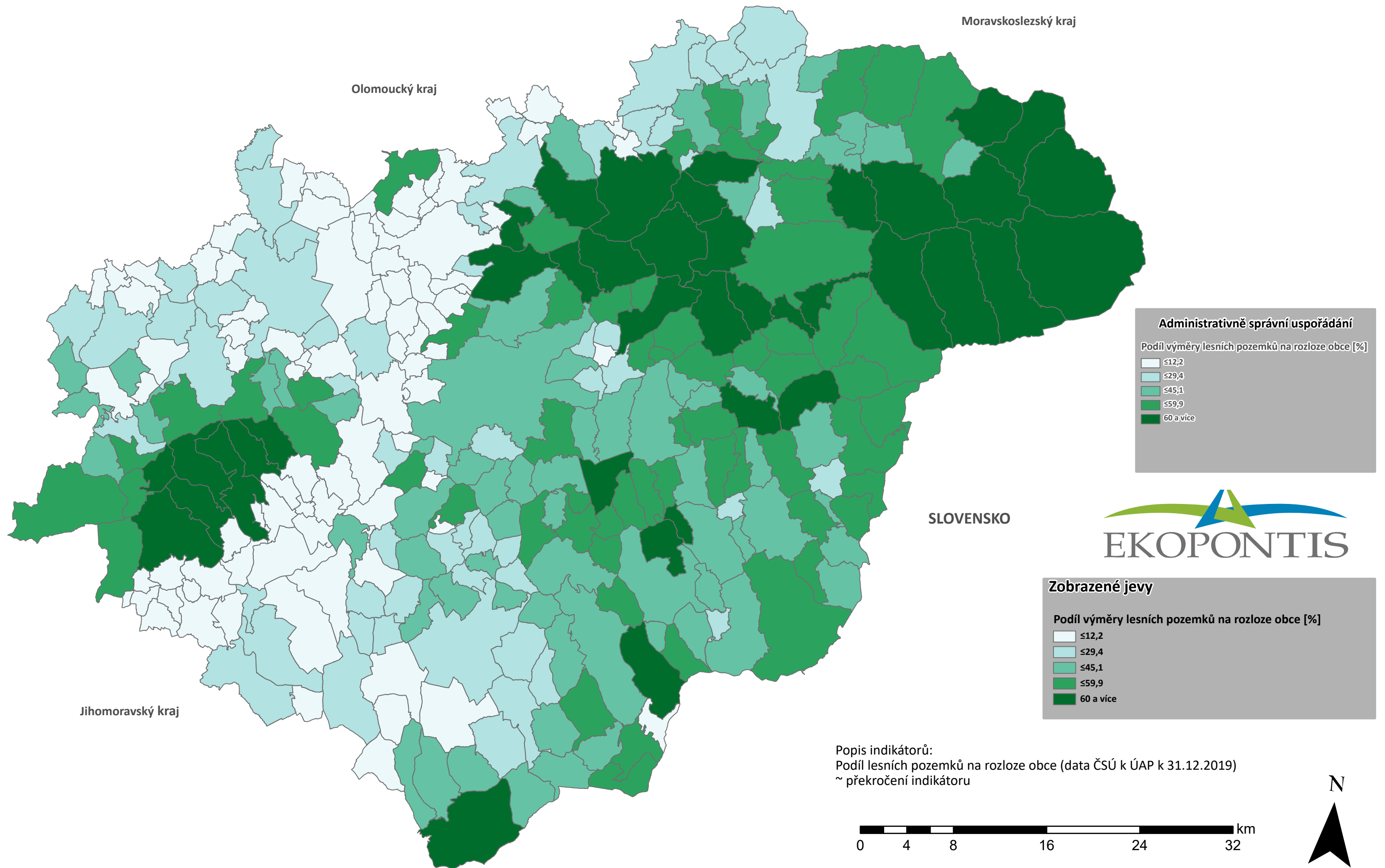
- Syntéza indikátorů

Popis indikátoru:
 Změna podílu zemědělské půdy na rozloze obce Zlínského kraje v období 2014-2019
 Kvalita zemědělské půdy v obcích Zlínského kraje 2019

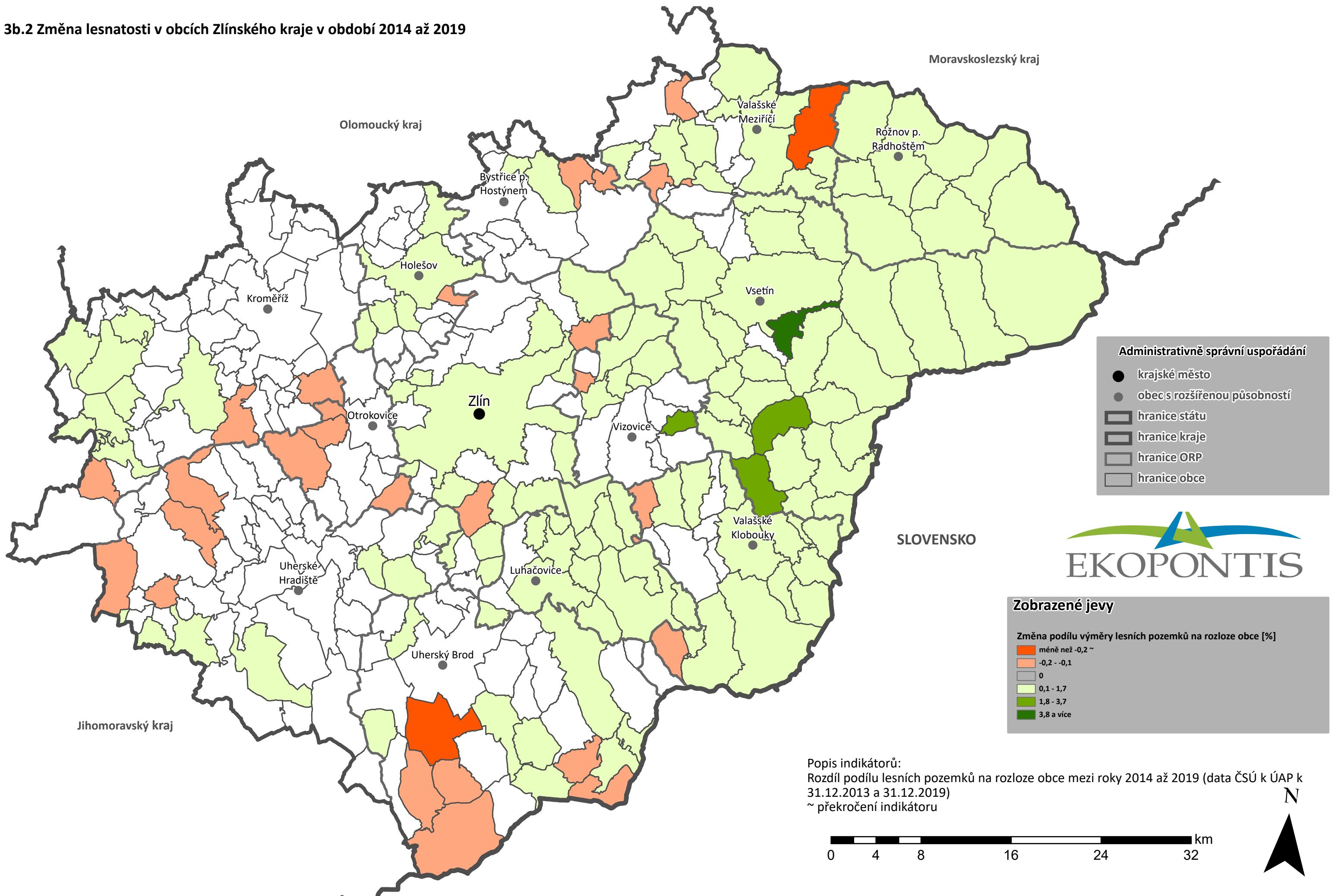
0 4 8 16 24 32 km

N

3b.1 Lesnatost podle obcí Zlínského kraje v roce 2019



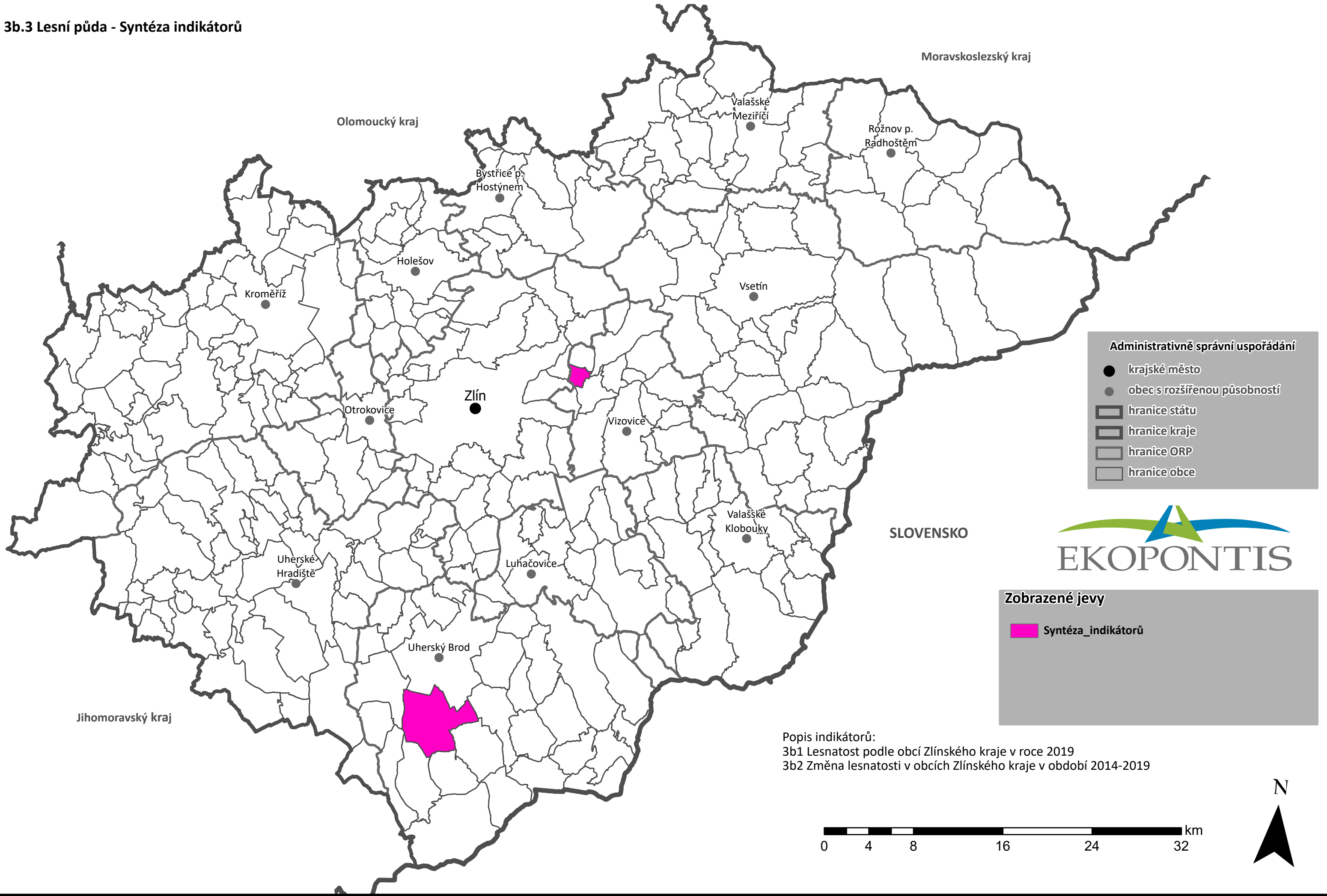
3b.2 Změna lesnatosti v obcích Zlínského kraje v období 2014 až 2019



Vyhodnocení vlivů Aktualizace č. 3 Zásad územního rozvoje Zlínského kraje na udržitelný rozvoj území

Vyhodnocení vlivů na životní prostředí dle přílohy k zák. č. 183/2006 Sb., ve znění pozdějších předpisů

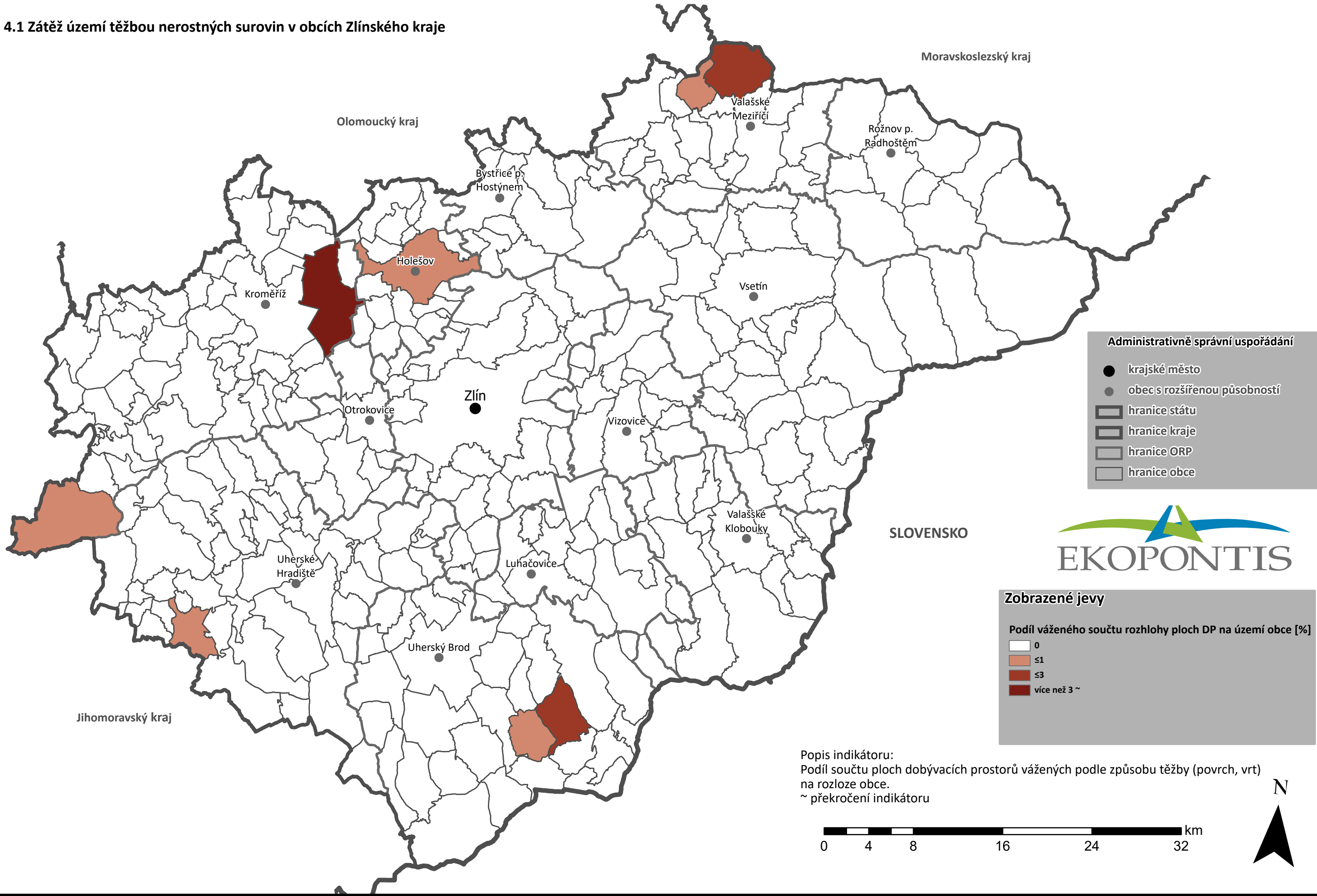
3b.3 Lesní půda - Syntéza indikátorů



Vyhodnocení vlivů Aktualizace č. 3 Zásad územního rozvoje Zlínského kraje na udržitelný rozvoj území

Vyhodnocení vlivů na životní prostředí dle přílohy k zák. č. 183/2006 Sb., ve znění pozdějších předpisů

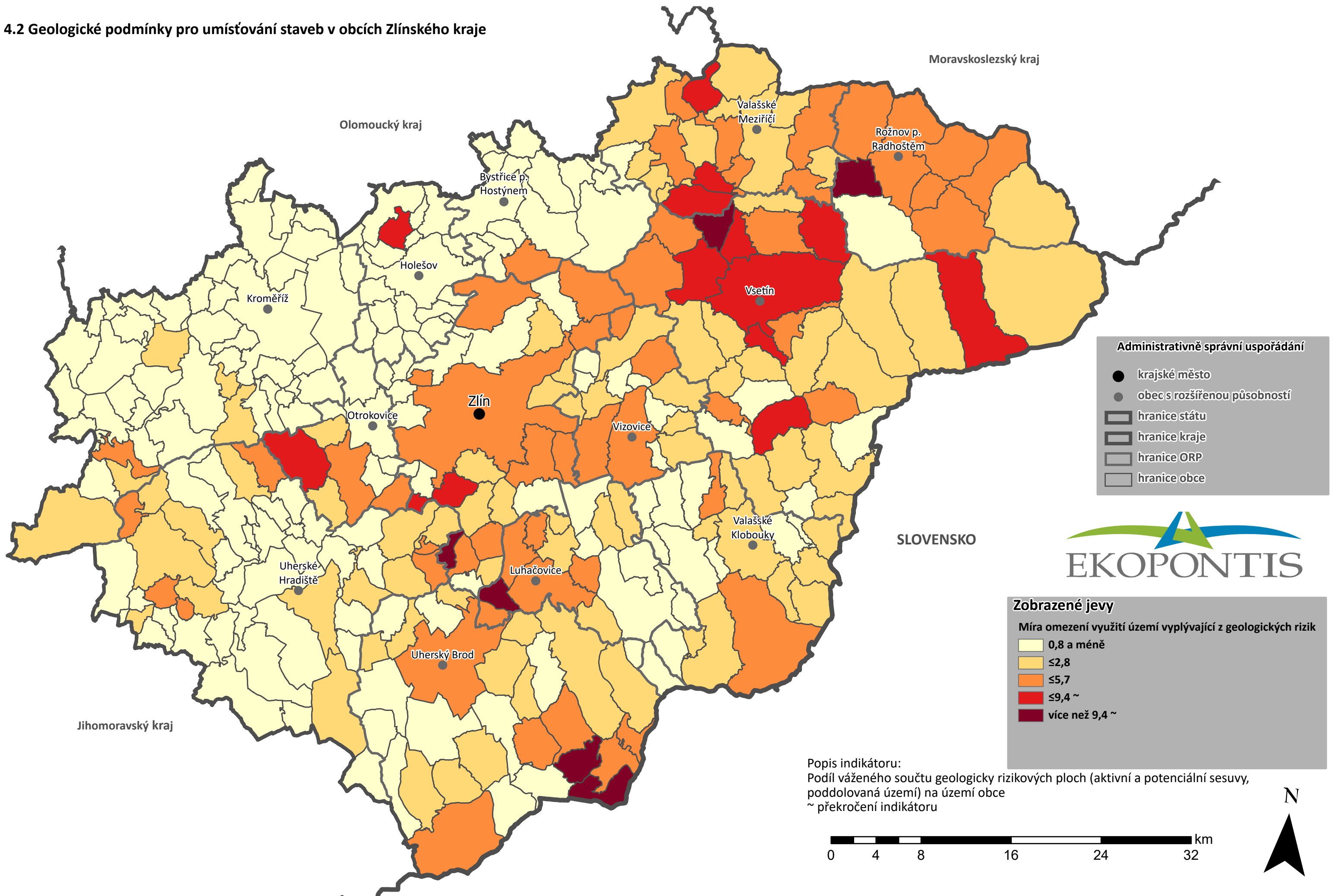
4.1 Zátěž území těžbou nerostných surovin v obcích Zlínského kraje



Vyhodnocení vlivů Aktualizace č. 3 Zásad územního rozvoje Zlínského kraje na udržitelný rozvoj území

Vyhodnocení vlivů na životní prostředí dle přílohy k zák. č. 183/2006 Sb., ve znění pozdějších předpisů

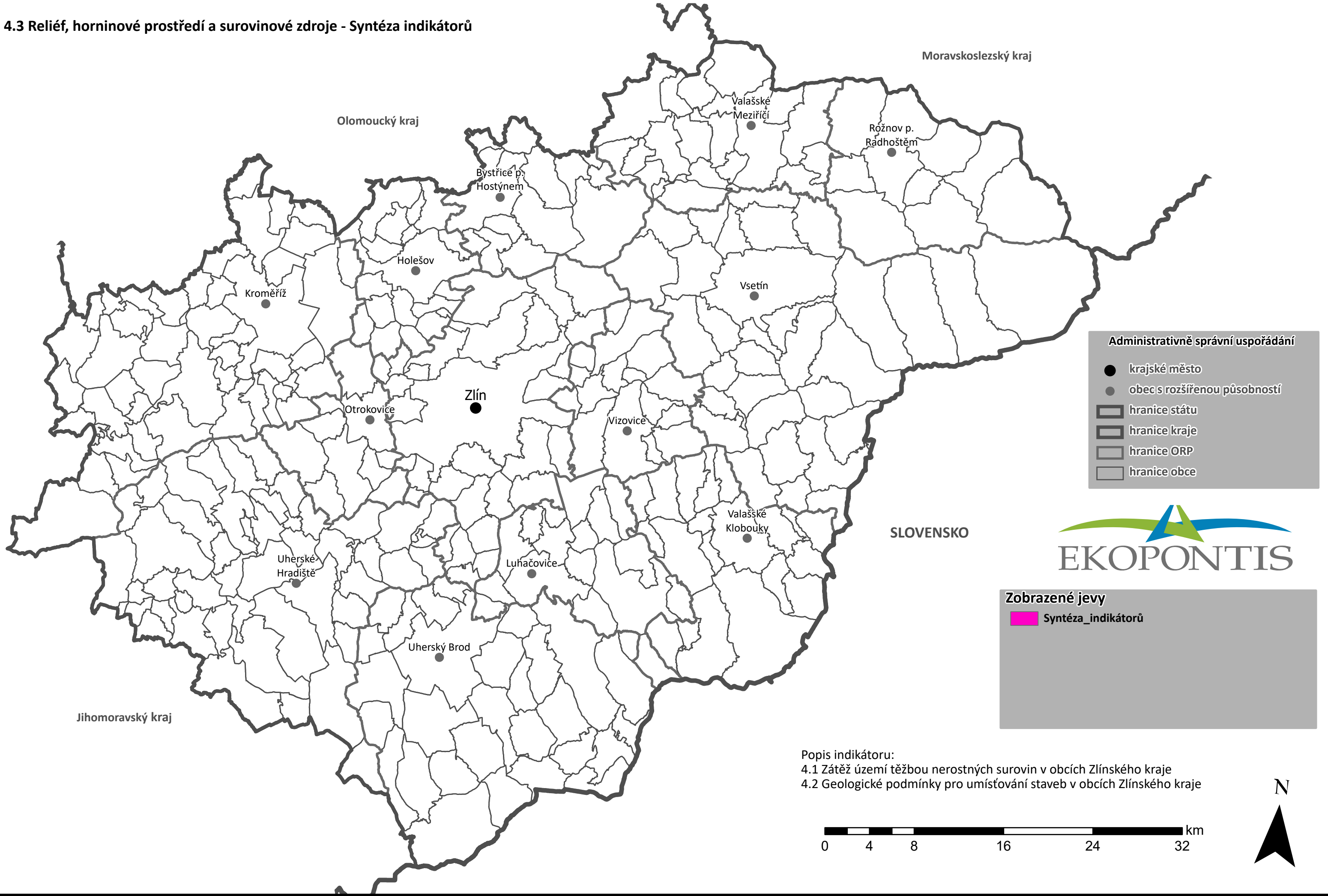
4.2 Geologické podmínky pro umísťování staveb v obcích Zlínského kraje



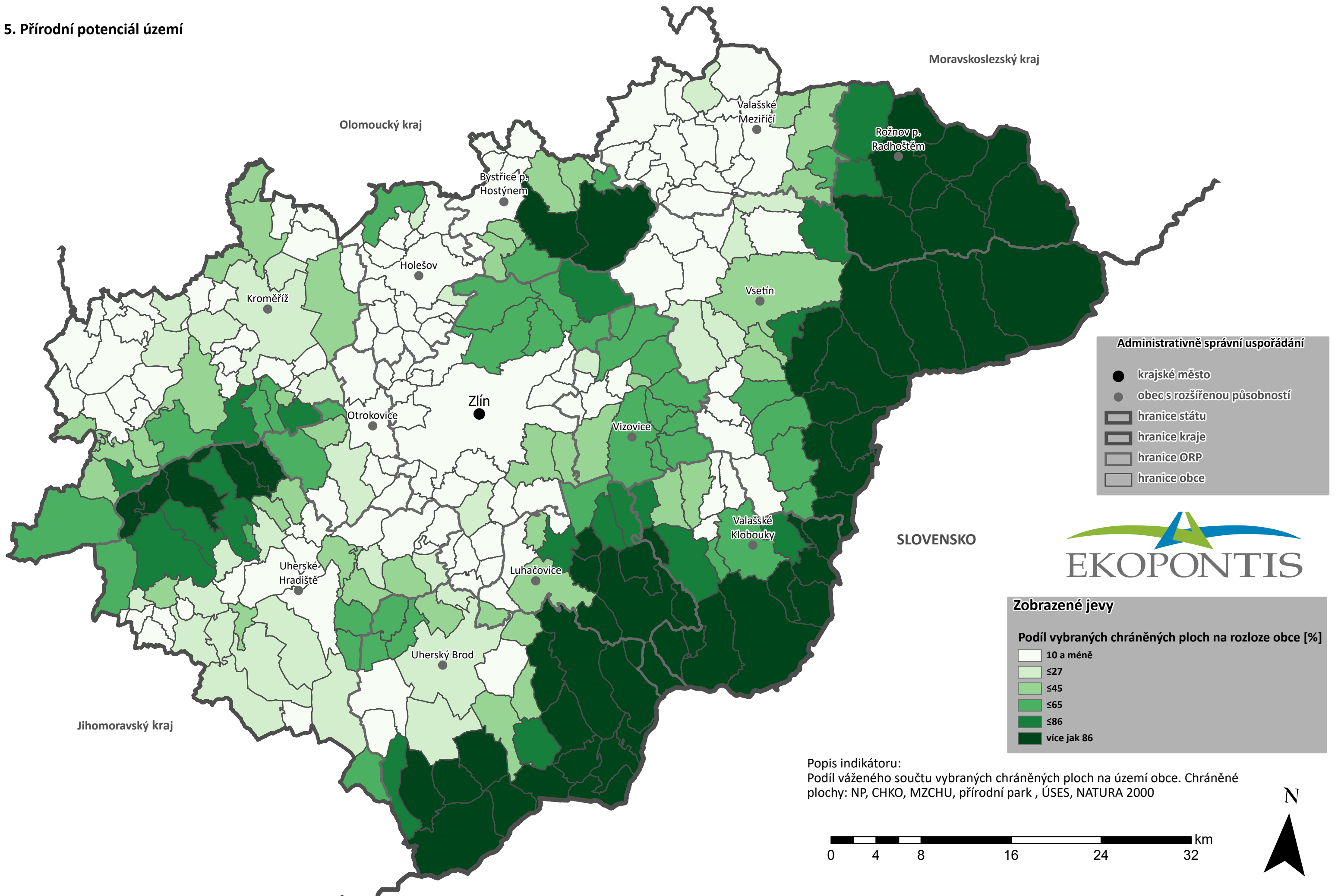
Vyhodnocení vlivů Aktualizace č. 3 Zásad územního rozvoje Zlínského kraje na udržitelný rozvoj území

Vyhodnocení vlivů na životní prostředí dle přílohy k zák. č. 183/2006 Sb., ve znění pozdějších předpisů

4.3 Reliéf, horninové prostředí a surovinové zdroje - Syntéza indikátorů

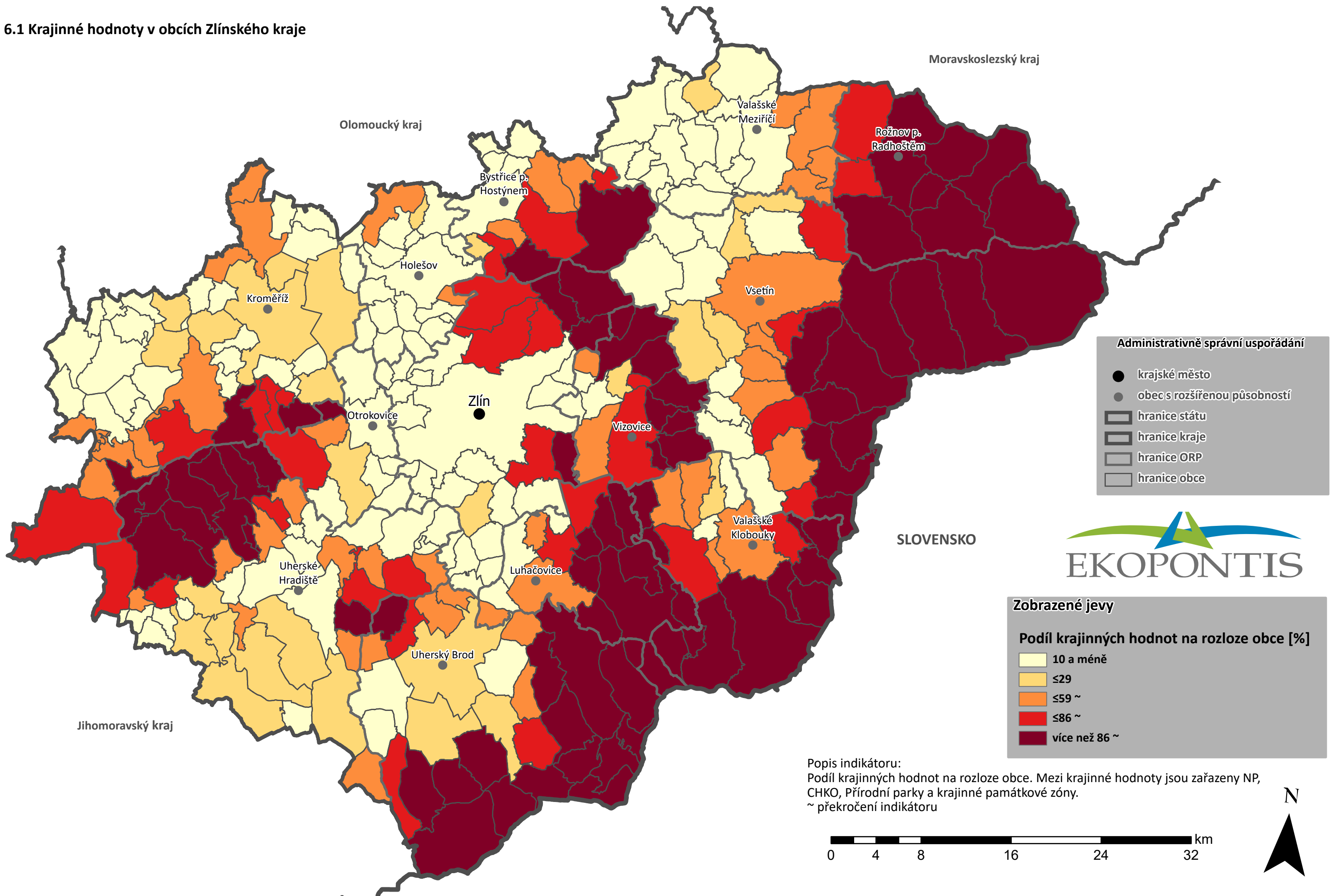


5. Přírodní potenciál území

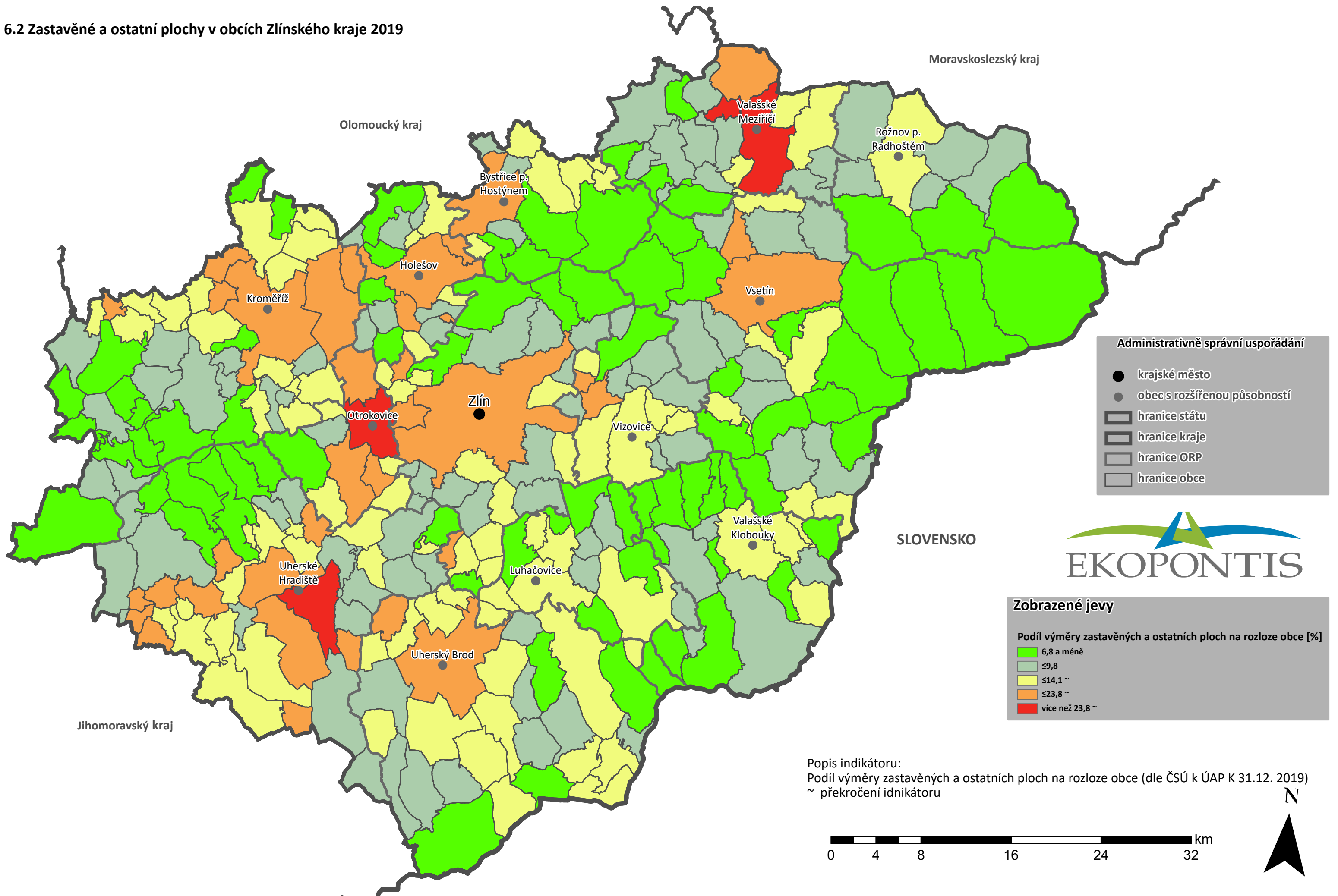


Vyhodnocení vlivů Aktualizace č. 3 Zásad územního rozvoje Zlínského kraje na udržitelný rozvoj území
Vyhodnocení vlivů na životní prostředí dle přílohy k zák. č. 183/2006 Sb., ve znění pozdějších předpisů

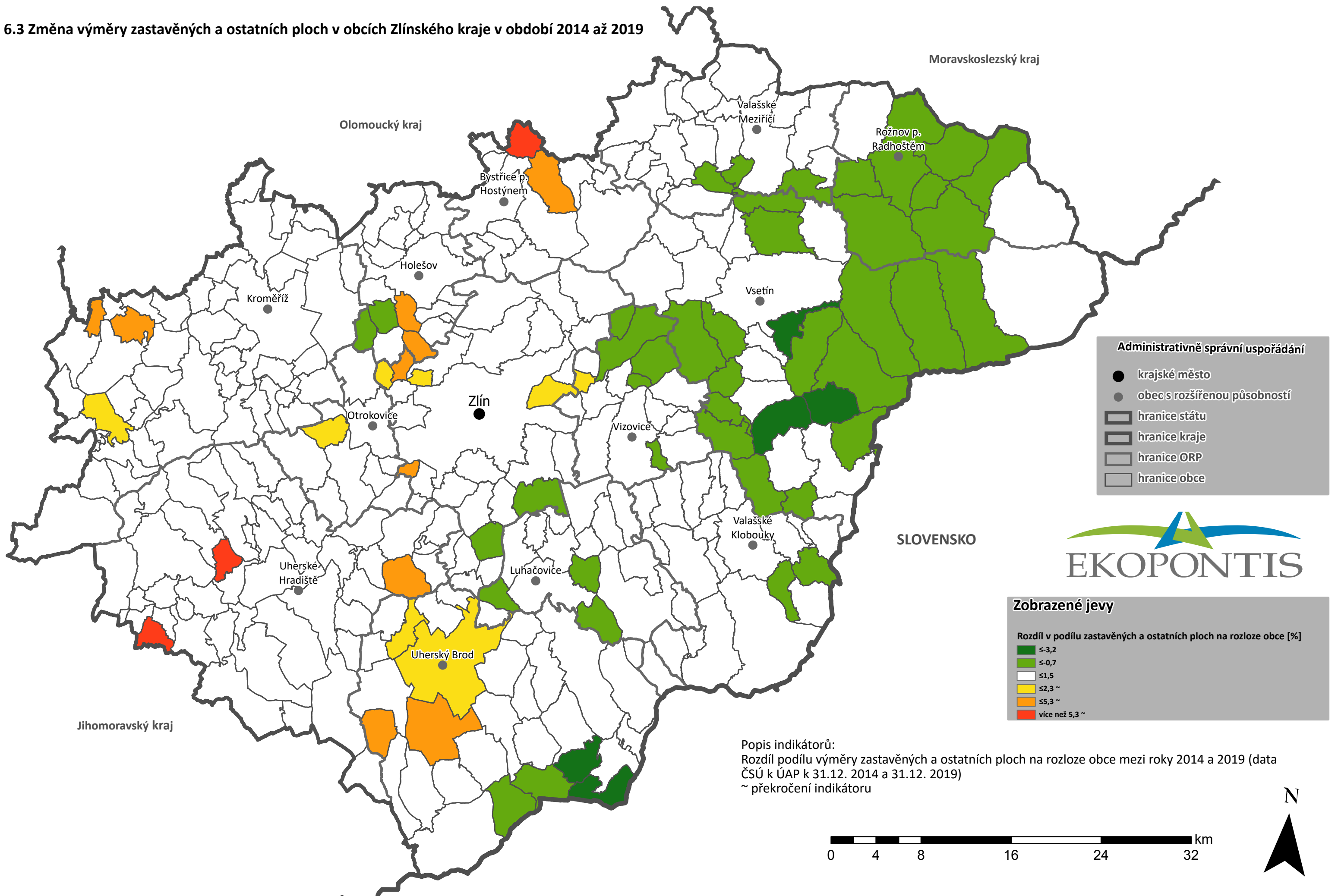
6.1 Krajinné hodnoty v obcích Zlínského kraje



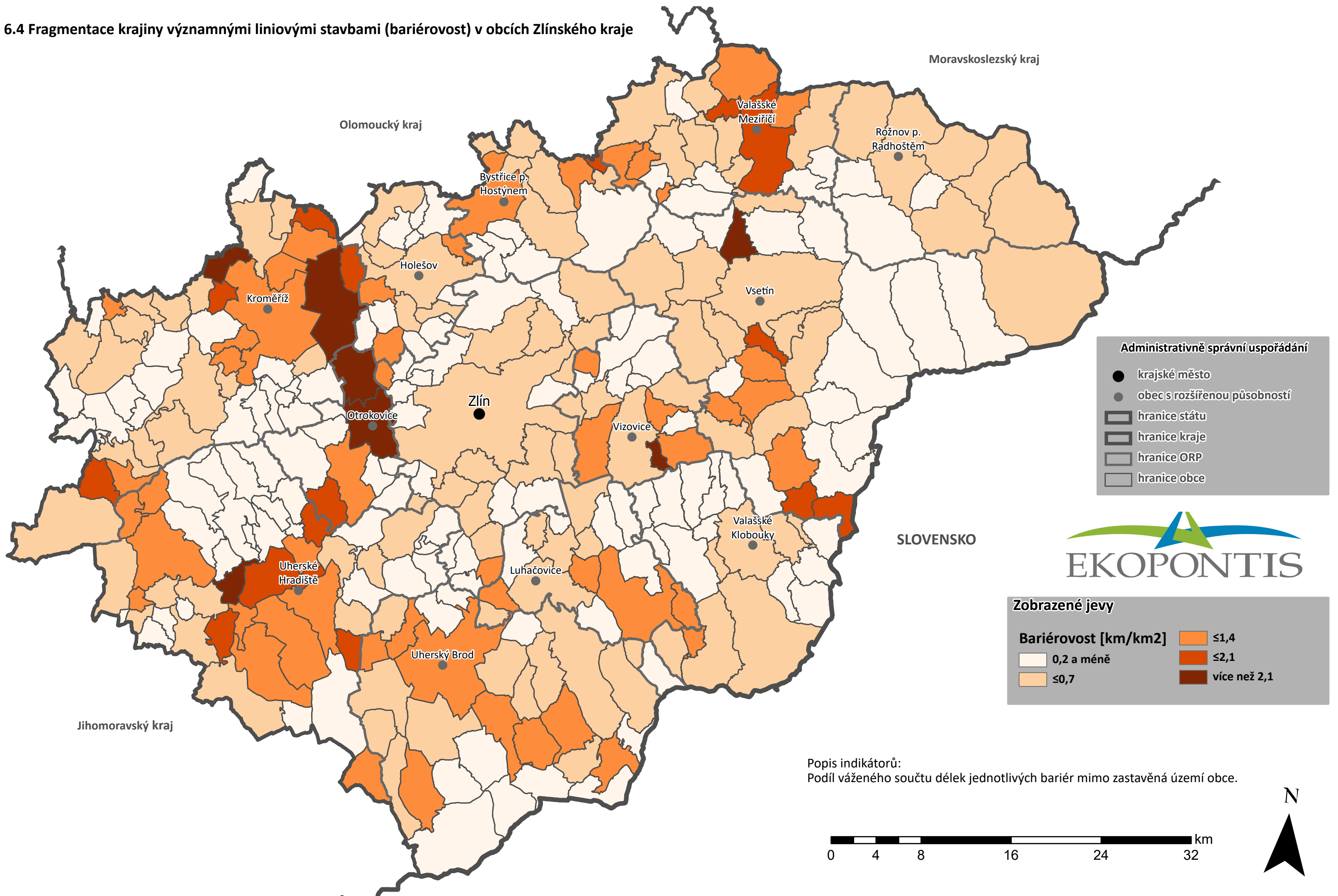
6.2 Zastavěné a ostatní plochy v obcích Zlínského kraje 2019



6.3 Změna výměry zastavěných a ostatních ploch v obcích Zlínského kraje v období 2014 až 2019



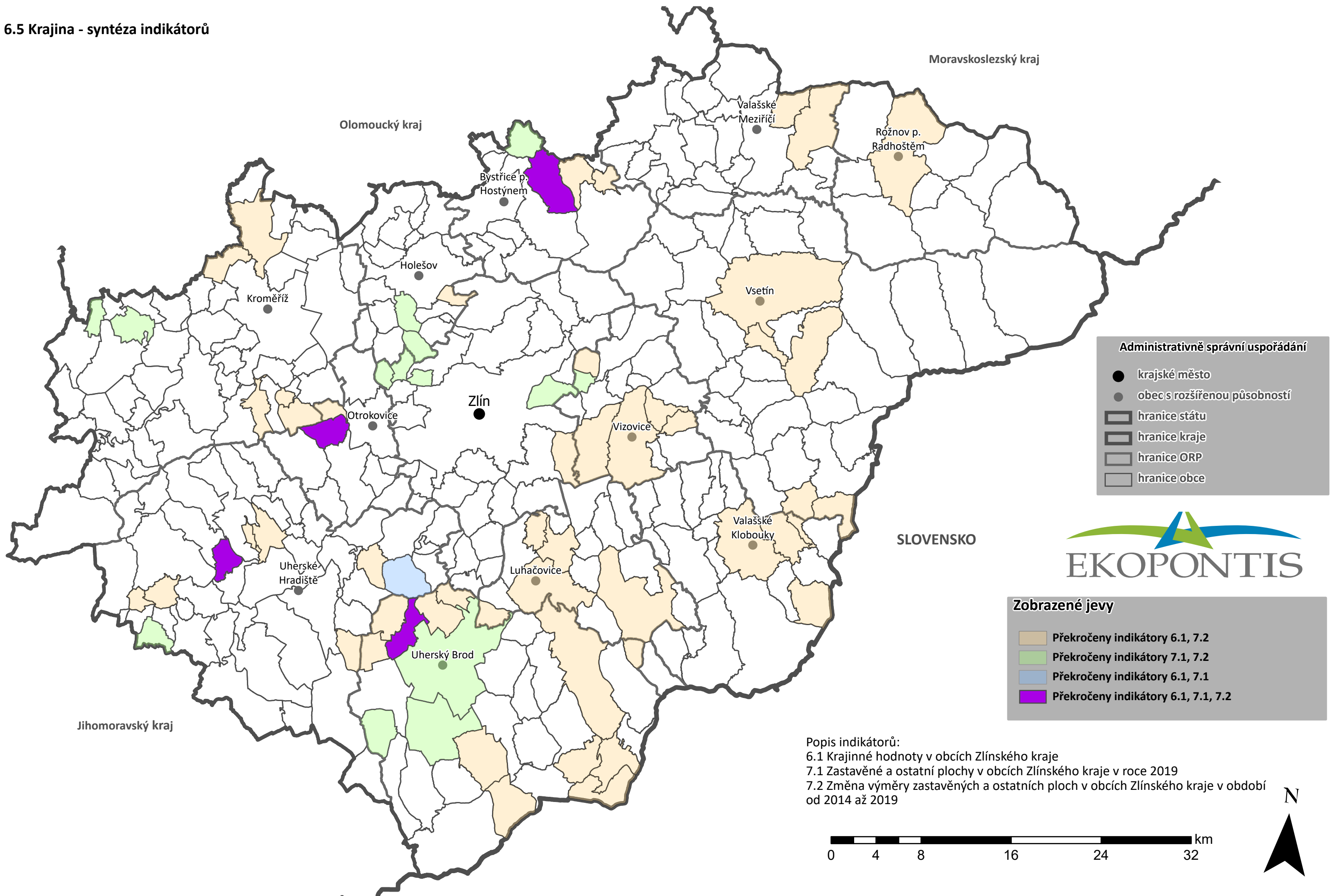
6.4 Fragmentace krajiny významnými liniovými stavbami (bariérovost) v obcích Zlínského kraje



Vyhodnocení vlivů Aktualizace č. 3 Zásad územního rozvoje Zlínského kraje na udržitelný rozvoj území

Vyhodnocení vlivů na životní prostředí dle přílohy k zák. č. 183/2006 Sb., ve znění pozdějších předpisů

6.5 Krajina - syntéza indikátorů



Vyhodnocení vlivů Aktualizace č. 3 Zásad územního rozvoje Zlínského kraje na udržitelný rozvoj území

Vyhodnocení vlivů na životní prostředí dle přílohy k zák. č. 183/2006 Sb., ve znění pozdějších předpisů

7.1 Překročení některého z imisních limitů (BaP, NO2, PM10 24, PM2,5) ve Zlínském kraji v pětiletém průměru

