

Technická specifikace prací

VD Mšeno, průzkum zatopených částí vodního díla

Předmětem zakázky je provedení průzkumu trvale zatopených částí konstrukce propustků na dělicí hrázi II. a III. vodního díla Mšeno. Schematicky je rozsah průzkumu znázorněn červenou linií v příloze 12.2 a 12.3.

Lokalita:

Obec: Jablonec nad Nisou

Katastrální území: Mšeno nad Nisou

Vodní tok: Mšenský potok

Říční kilometr: 2,160 (Mšeno II.), 2,495 (Mšeno III.)

Souřadnice GPS: 50.7395589N, 15.1735769E (Mšeno II.);

50.7426278N, 15.1710128E (Mšeno III.)

Rozsah prací:

Potápěčský průzkum bude proveden na následujících stavebních konstrukcích propustku dělicí hráze Mšeno II. a Mšeno III. dle tabulky 1.

OBJEKT	VTOKOVÝ OBJEKT				PROPUSTE K	VÝTOKOVÝ OBJEKT			CELKEM
	DN O	PŘELI V	ZDI vodorovn é	ZDI svisl é	DNO + KLENBA	DN O	ZDI vodorovn é	ZDI svisl é	
Mšeno II.	53	50	15	45	421	136	27	69	816
Mšeno III.	36	42	12	44	146	161	18	105	564

Tabulka 1 – Rozsah průzkumu stavebních konstrukcí v m²

Potápěčský průzkum bude zahrnovat tyto práce:

- prohlídku všech stavebních konstrukcí dle tabulky 1. (zaznamenány poruchy typu trhliny, porucha betonů, porucha spárování, chybějící kameny, výskyt nánosů, výskyt vývěřů, přítomnost cizích předmětů - řetězy, pařezy, kameny apod.);

Poznámka: Propustek na dělicí hrázi II. (mezi I. a II. nádrží) je zatopen zcela. Propustek na dělicí hrázi III. (mezi II. a III. nádrží) bývá v letních měsících zatopen jen z části, z důvodu poklesu hladiny vody v nádrži v souvislosti s nedostatečným přítokem do nádrže

Požadavky na provedení:

Specifikace poruch bude provedena tak, aby bylo možné přesně určit místo a rozsah poruchy tzn. bude zhotoven grafický situační náčrt s uvedením kót a jednoduchého technického popisu, včetně specifikace významných rozměrů poruchy ve všech směrech tak, aby bylo možno určit její všechny parametry (délka, plocha, objem).

Průzkum bude prováděn s online přenosem videozáznamu nad hladinu, včetně zobrazení (monitor na zemi nebo na plavidle). K provádění průzkumu bude nejméně 3 dny předem přizván zástupce objednatele (provozní pracovník závodu).

Budou-li konstrukce určené k prohlídce kryty nánosem, bude provedeno v nezbytné míře jeho odstranění do max. objemu 1 m³/den. V případě výskytu volných kusových manipulovatelných částí, které zasahují do konstrukce VD, bude nutné tyto části odstranit.

Časová náročnost:

Předpoklad doby provádění potápěčského průzkumu je 1 pracovní den za příznivých hydrologických podmínek.

Výstup prací:

Výstupem prací bude závěrečná zpráva o průzkumu, která bude obsahovat textovou část (zjištěný stav konstrukcí, popis jednotlivých poruch, kóty hladin při provádění průzkumu atd.), grafickou část (zákres a specifikace polohopisu a parametrů jednotlivých poruch) a dále videozáznam a fotodokumentace z prohlídky (videozáznam a fotodokumentace budou provedeny tak, aby bylo možno určit rozměry natočených objektů (přiložením měřítka – metru).

Závěrečná zpráva o průzkumu bude předána 3x v tištěné a 1x v elektronické formě ve formátu PDF (textová a grafická část), v DWG (zakreslení zjištěných poruch a jiných závad) a digitálně fotodokumentace a videozáznam.

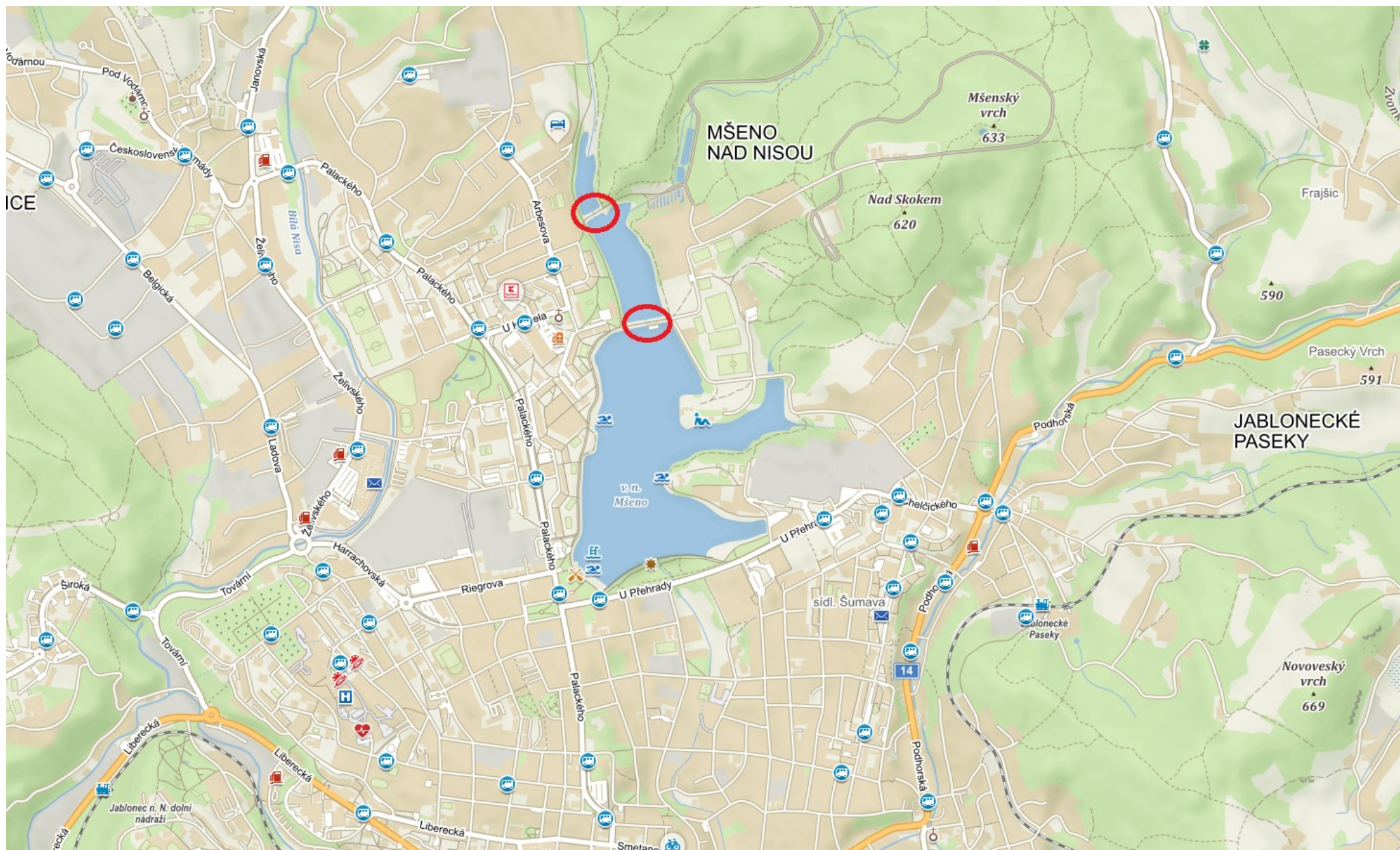
Přílohy:

Příloha 12.1 – Situace vodního díla

Příloha 12.2 – Půdorys a podélný profil propustku v hrázi II., oblast potápěčského průzkumu

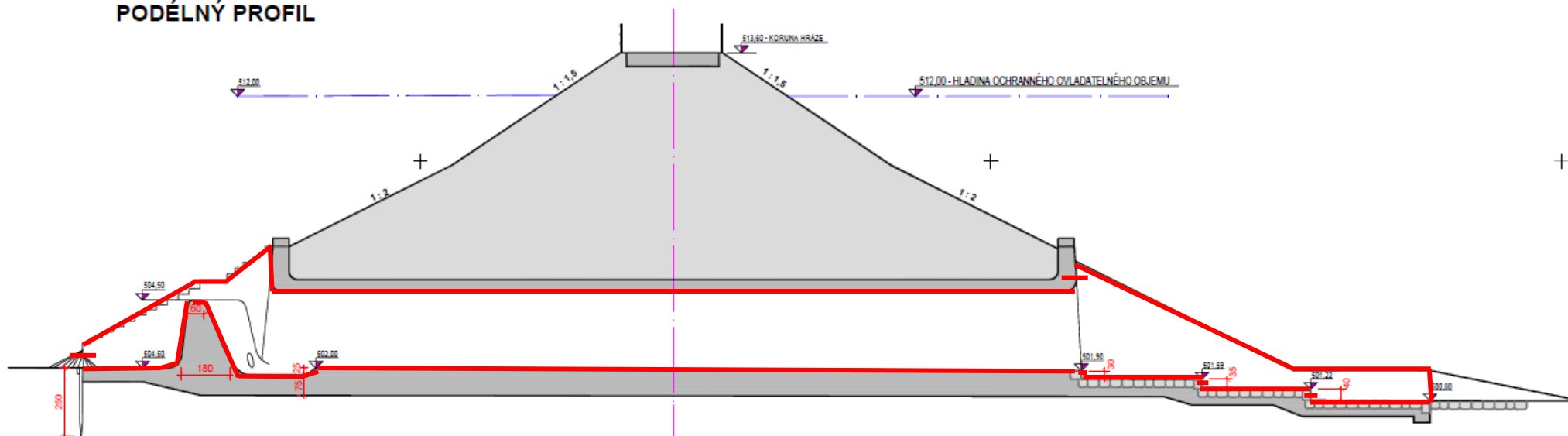
Příloha 12.3 – Půdorys a podélný profil propustku v hrázi III., oblast potápěčského průzkumu

Příloha 12.4 – Příčné řezy propustků v hrázi II. a III.

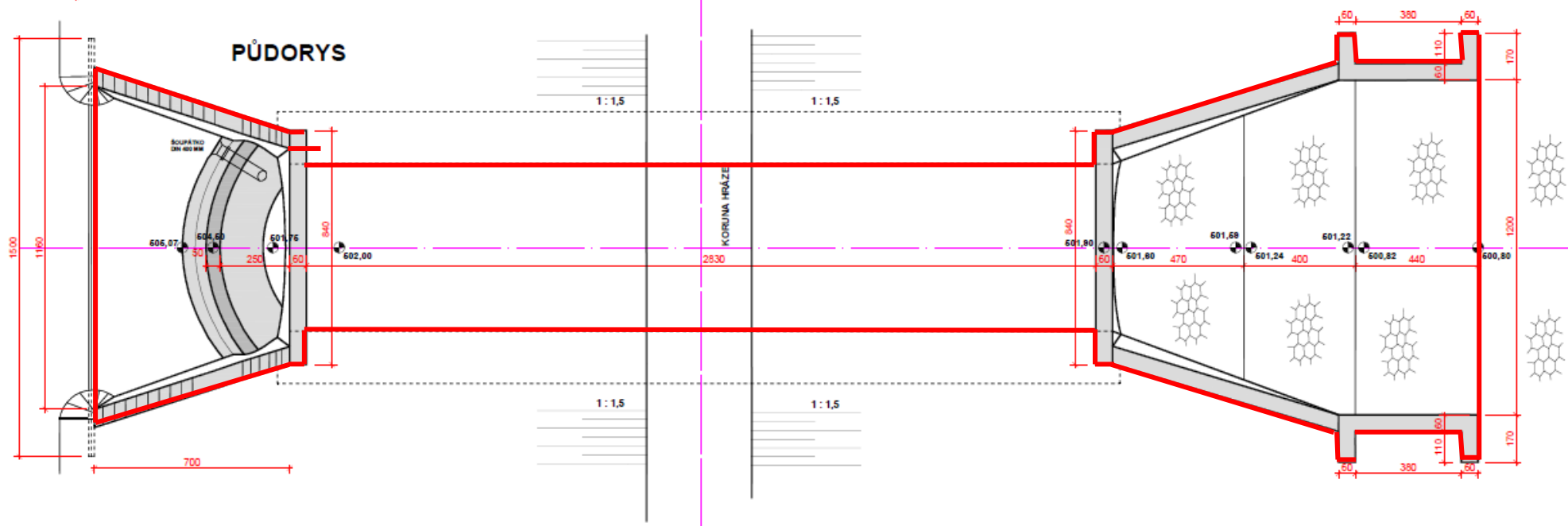


Příloha 12.1 – Situace vodního díla

PODÉLNÝ PROFIL

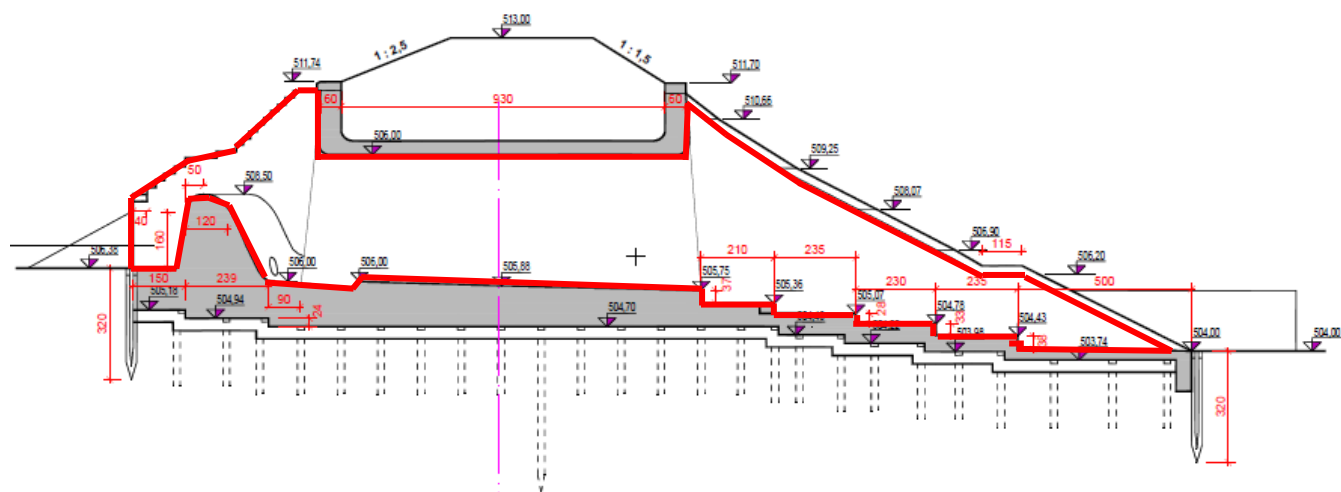


PŮDORYS

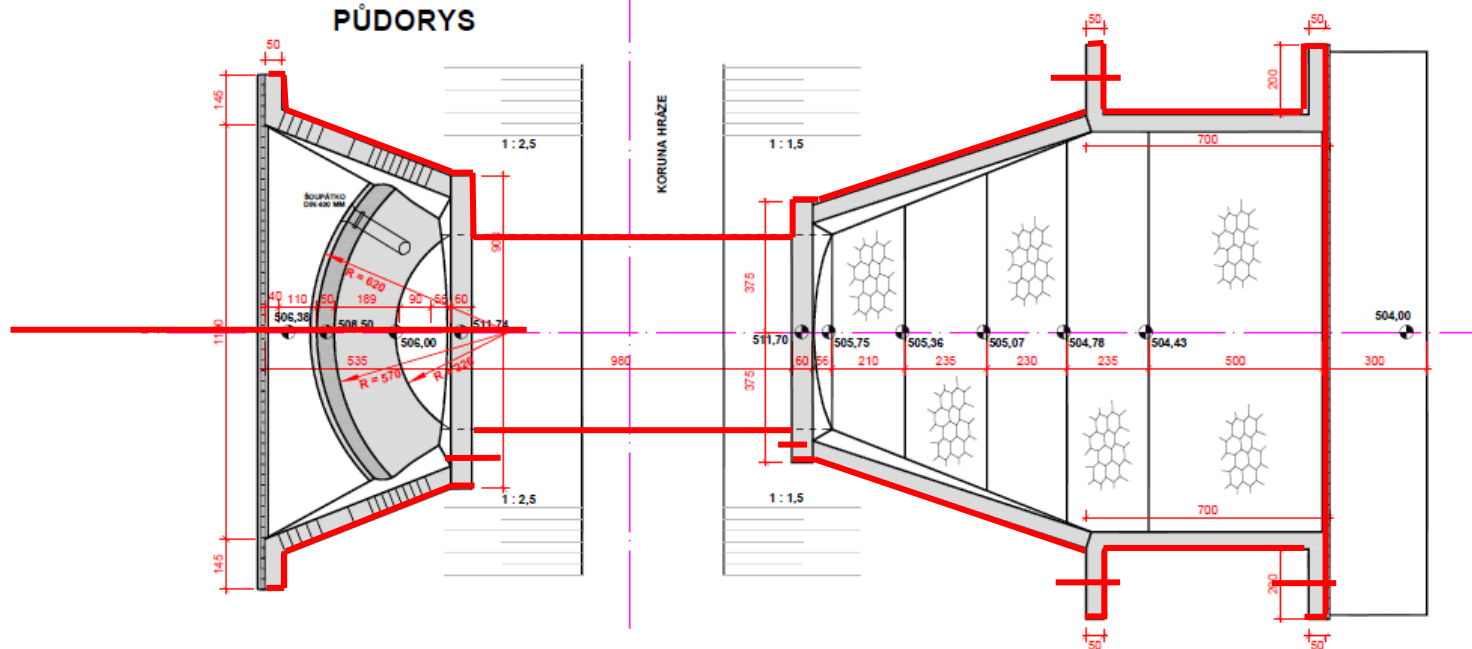


Příloha 12.2 – Podélný profil a půdorys propustku v hrázi II., oblast potápěčského průzkumu

PODÉLNÝ PROFIL

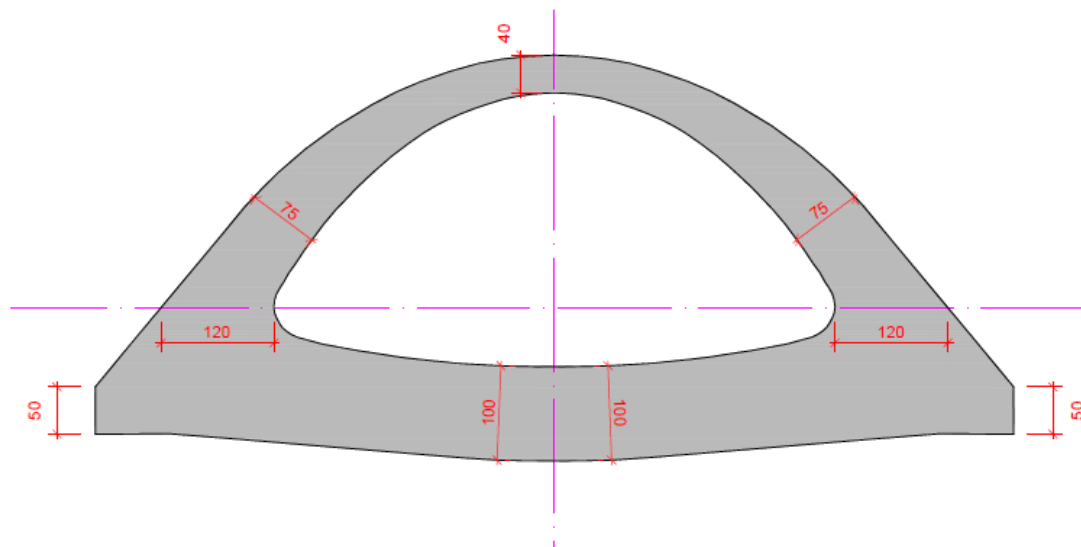


PŮDORYS

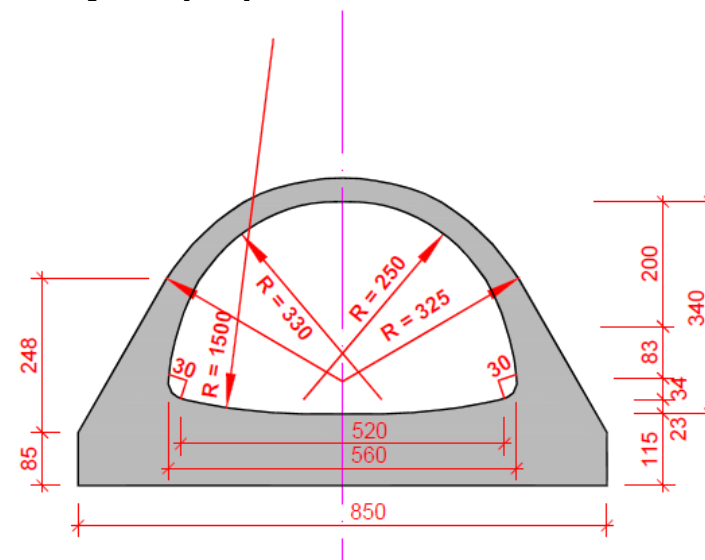


Příloha 12.3 – Podélný profil a půdorys propustku v hrázi III., oblast potápěčského průzkumu

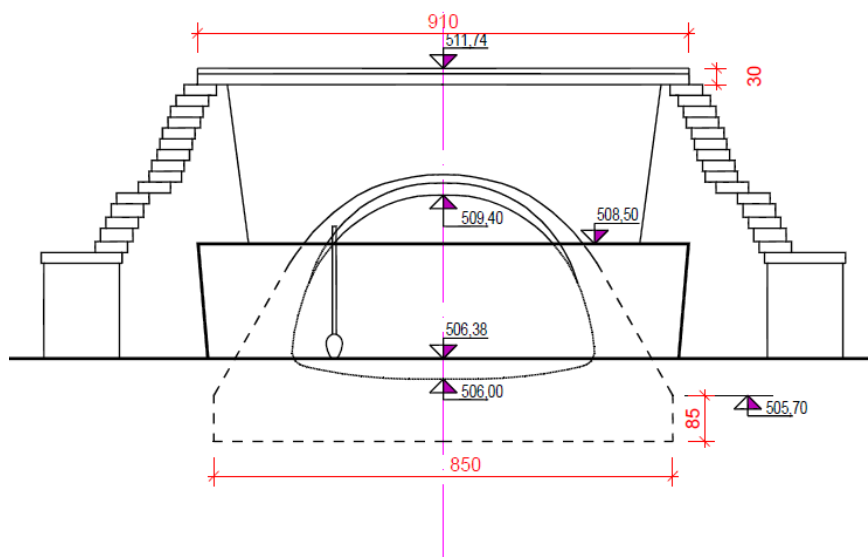
Příčný řez propustku v hrázi II.



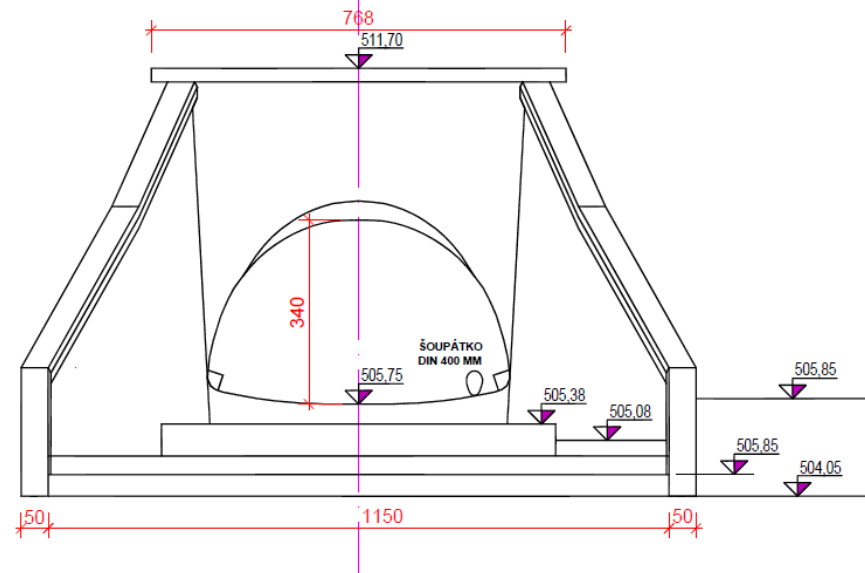
Příčný řez propustku v hrázi III.



Pohled na vtok propustku v hrázi III.



Pohled na výtok propustku v hrázi III.



Příloha 12.4 – Příčné řezy propustku v hrázi II. a III.