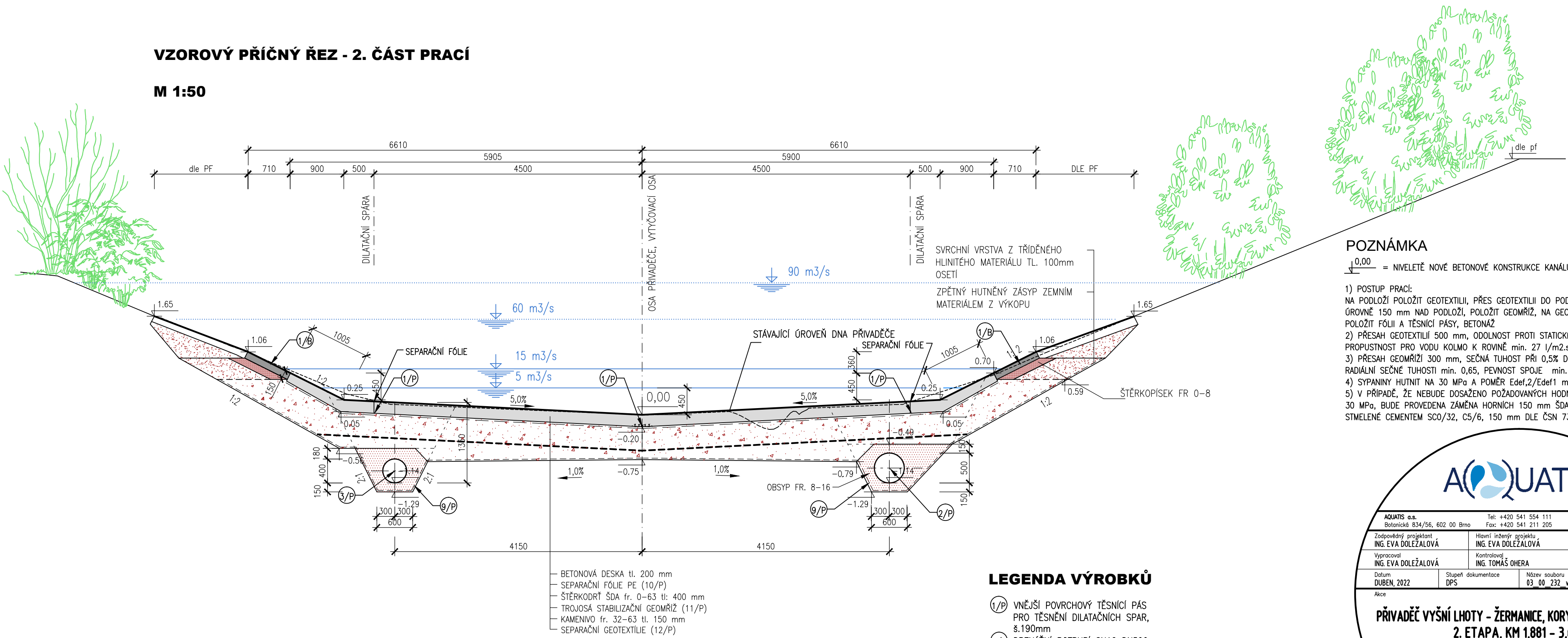


VZOROVÝ PŘÍČNÝ ŘEZ - 2. ČÁST PRACÍ

M 1:50



POZNÁMKA

0,00 = NIVELETĚ NOVÉ BETONOVÉ KONSTRUKCE KANÁLU V OSE

- 1) POSTUP PRACÍ:
NA PODLOŽÍ POLOŽIT GEOTEXTILII, PŘES GEOTEXTILII DO PODLOŽÍ ZAVIBROVAT ŠD 32/63 AŽ DO ÚROVNĚ 150 mm NAD PODLOŽÍ, POLOŽIT GEOMŘÍŽ, NA GEOMŘÍŽ NASYPAT A ZHUTNIT ŠDA 0/63, POLOŽIT FÓLII A TĚSNÍCÍ PÁSY, BETONÁŽ
- 2) PŘESAHA GEOTEXTILIÍ 500 mm, ODOLNOST PROTI STATICKÉMU PROTRŽENÍ (CBR) min.2,5 kN, PROPUSTNOST PRO VODU KOLMO K ROVINĚ min. 27 l/m2.s
- 3) PŘESAHA GEOMŘÍŽÍ 300 mm, SEČNÁ TUHOST PŘI 0,5% DEFORMACI min. 315 kN/m, POMĚR RADIÁLNÍ SEČNÉ TUHOSTI min. 0,65, PEVNOST SPOJE min. 90%
- 4) SYPANINY HUTNIT NA 30 MPa A POMĚR Edef,2/Edef1 max. 2,2
- 5) V PŘÍPADĚ, ŽE NEBUDE DOSAŽENO POŽADOVANÝCH HODNOT KONTROLNÍHO MODULU PŘETVÁRNOSTI 30 MPa, BUDE PROVEDENA ZAMĚNA HORNÍCH 150 mm ŠDA FRAKCE 0/63 ZA VRSTVU ZE SMĚSI STMELENÉ CEMENTEM SCO/32, C5/6, 150 mm DLE ČSN 73 6124-1.

AQUATIS

AQUATIS a.s. Tel: +420 541 554 111 E-mail: info@aquatis.cz
Botanická 834/56, 602 00 Brno Fax: +420 541 211 205 http://www.aquatis.cz

Zodpovědný projektant ING. EVA DOLEŽALOVÁ	Hlavní inženýr projektu ING. EVA DOLEŽALOVÁ	Vedoucí střediska ING. JIRÍ ŠVANCARA
Vypracoval ING. EVA DOLEŽALOVÁ	Kontroloval ING. TOMÁŠ OHERA	Zakázkové číslo 021206A

Datum DUBEN, 2022	Stupeň dokumentace DPS	Název souboru 03_00_232_vzor_rez.dwg
----------------------	---------------------------	---

Akce

PŘÍVADĚČ VYŠNÍ LHOTY - ŽERMANICE, KORYTO, KM 0,000 - 3,633
2. ETAPA, KM 1,881 - 3,633

SO 03 PŘÍVADĚČ KM 1,881 - 2,644

Příloha

VZOROVÝ PŘÍČNÝ ŘEZ PŘÍVADĚČE - 2.ČÁST PRACÍ

Měřítko 1:50	Číslo přílohy 03_2.3.3
-----------------	---------------------------

Objednatel

Povodí Odry, státní podnik

LEGENDA VÝROBKŮ

- 1/P VNĚJŠÍ POVRCHOVÝ TĚSNÍCÍ PÁS PRO TĚSNĚNÍ DILATAČNÍCH SPAR, š.190mm
- 2/P DRENÁŽNÍ POTRUBÍ SN12 DN500, PERFORACE 1/3 V HORNÍ ČÁSTI
- 3/P DRENÁŽNÍ POTRUBÍ SN12 DN400, PERFORACE 1/3 V HORNÍ ČÁSTI
- 1/B TRÁVOBETONOVÉ DLAŽDICE
- 9/P DRENÁŽNÍ NETKANÁ GEOTEXTILIE