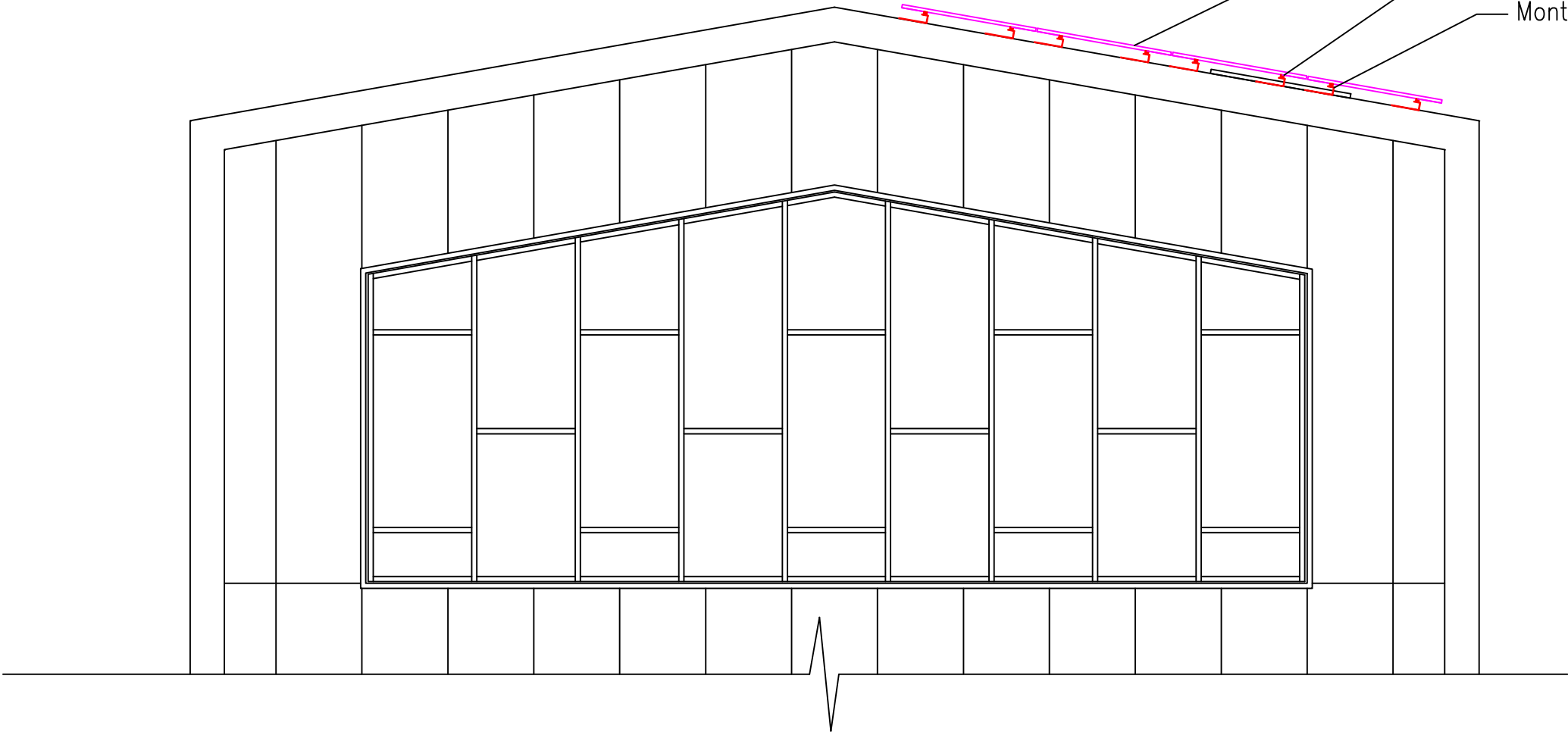


- Solární panel
- Solární lišta – 40 x 40
- Montážní hák pro šikmou střechu



Poznámky:

Sklon střechy 10° – 15°, FVE panely kopírují sklon střechy.
Hmotnost panelu: 19 kg, hmotnost konstrukce na šikmou střechu: 2,5 kg.
Vybudováním FV zařízení se nesmí zabránit odtoku dešťové vody
Materiál střešní krytiny: Trapézový plech

ZODP. PROJEKTANT:	AUTORIZOVANÝ INŽENÝR:	VYPRACOVAL:	KRESLIL:		
Petr Jiroudek	Petr Jiroudek	Zbyněk Ryzner	Zbyněk Ryzner		
MÍSTO STAVBY: parc.č. 731, Hudcova 296/70, 621 00 Brno, k.ú.: Medlánky [611743]					
STAVEBNÍK: Výzkumný ústav veterinárního lékařství, v. v. i., Hudcova 296/70, 621 00 Brno, Česko				Zakázkové číslo:	PR-21-23
FVE VÚVeL –Brno – 89,64 kWp				STUPEŇ PD:	DSP – DPS
				DATUM:	04/2021
				FORMÁT:	A3
				MĚŘÍTKO:	VÝKRES ČÍSLO: 8
Střešní konstrukce					