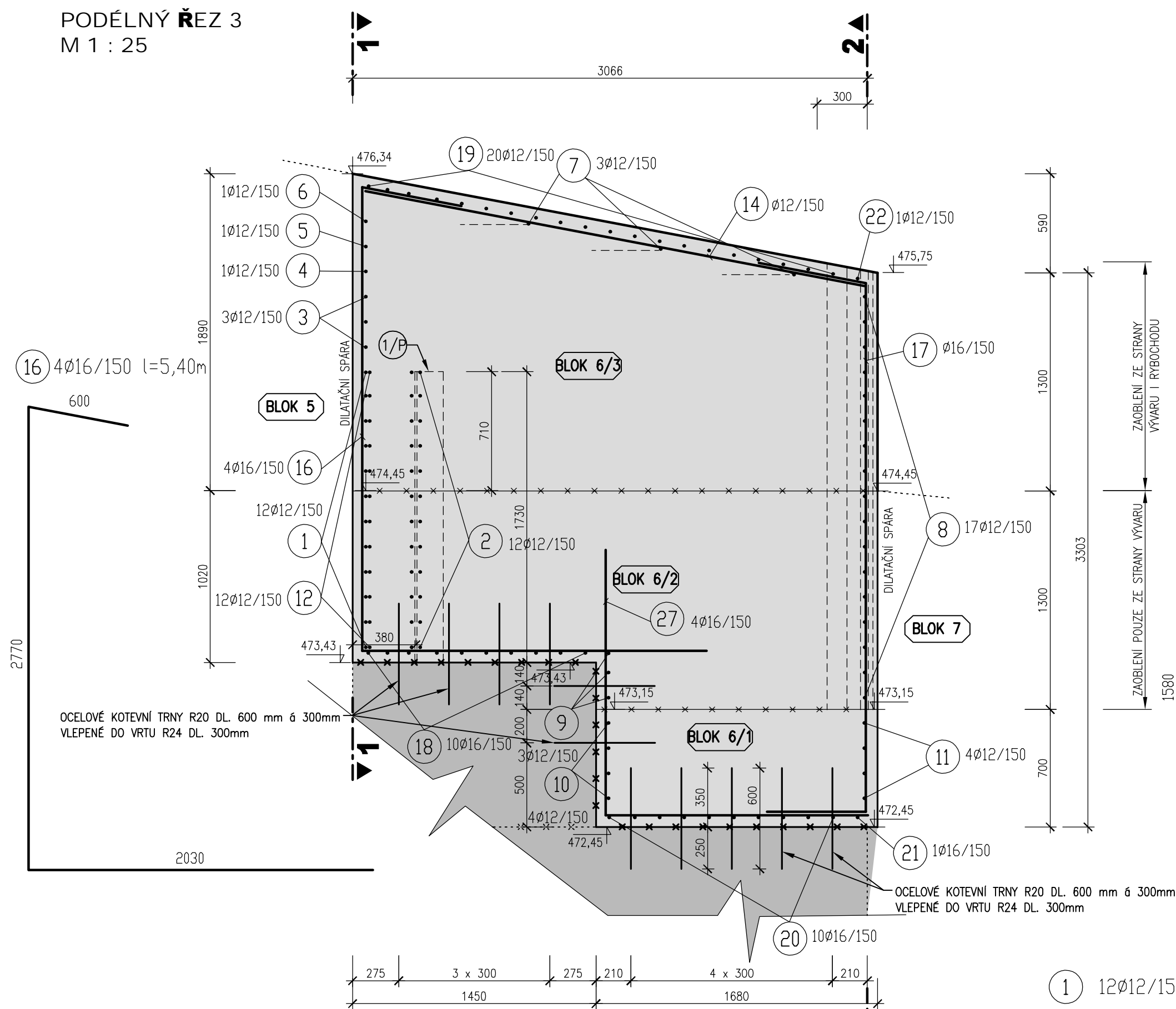
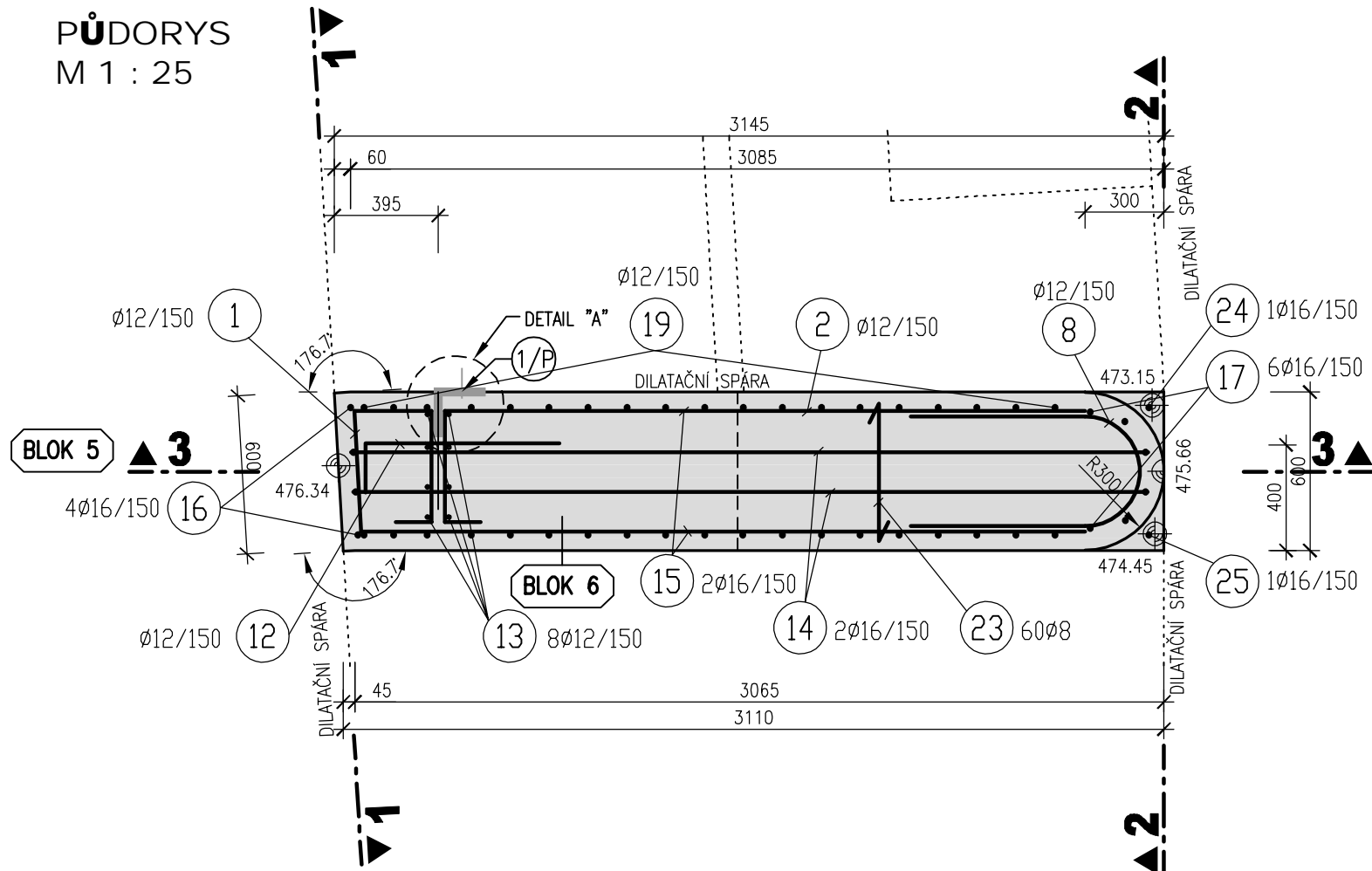


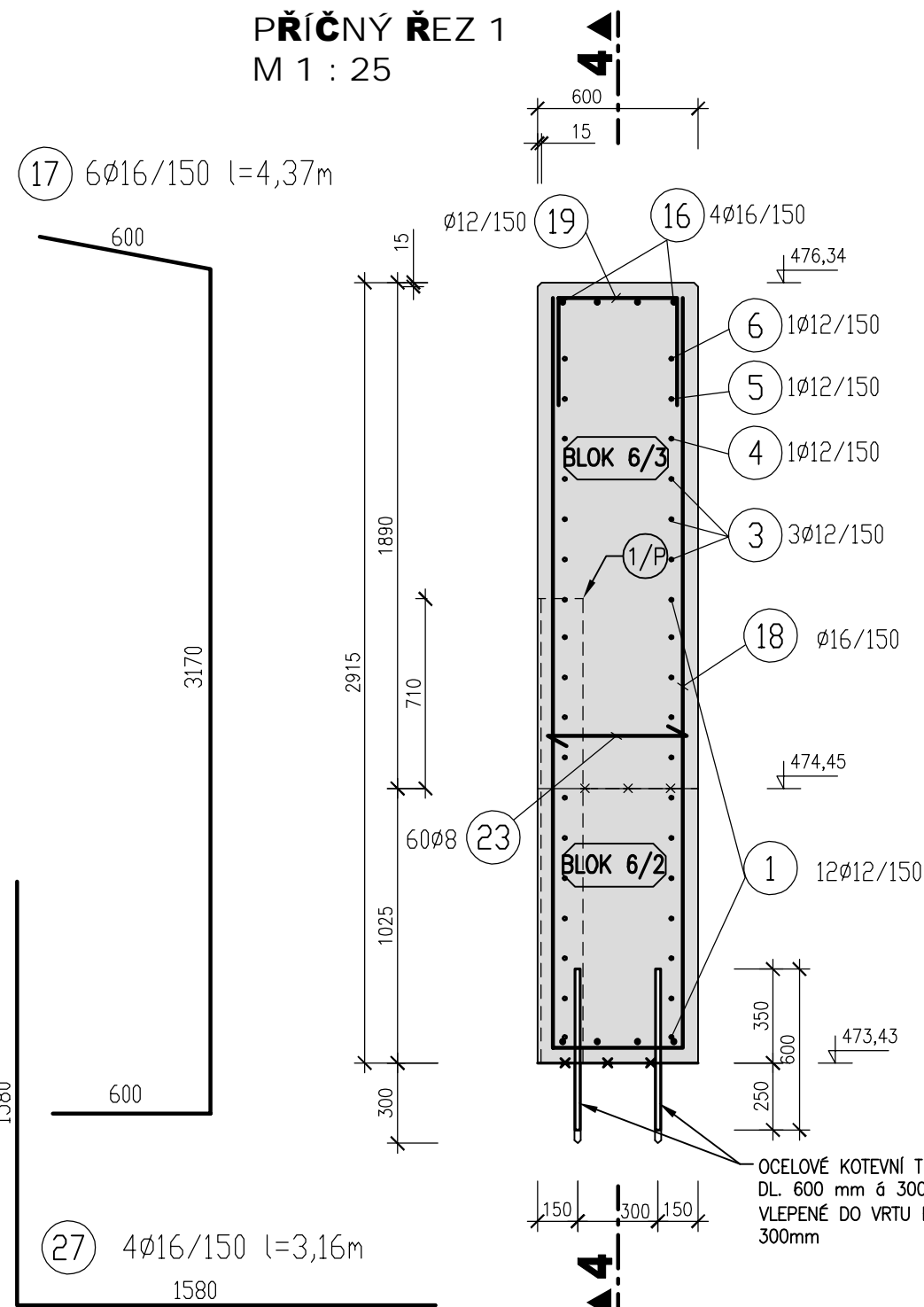
PODÉLNÝ ŘEZ 3
M 1 : 25



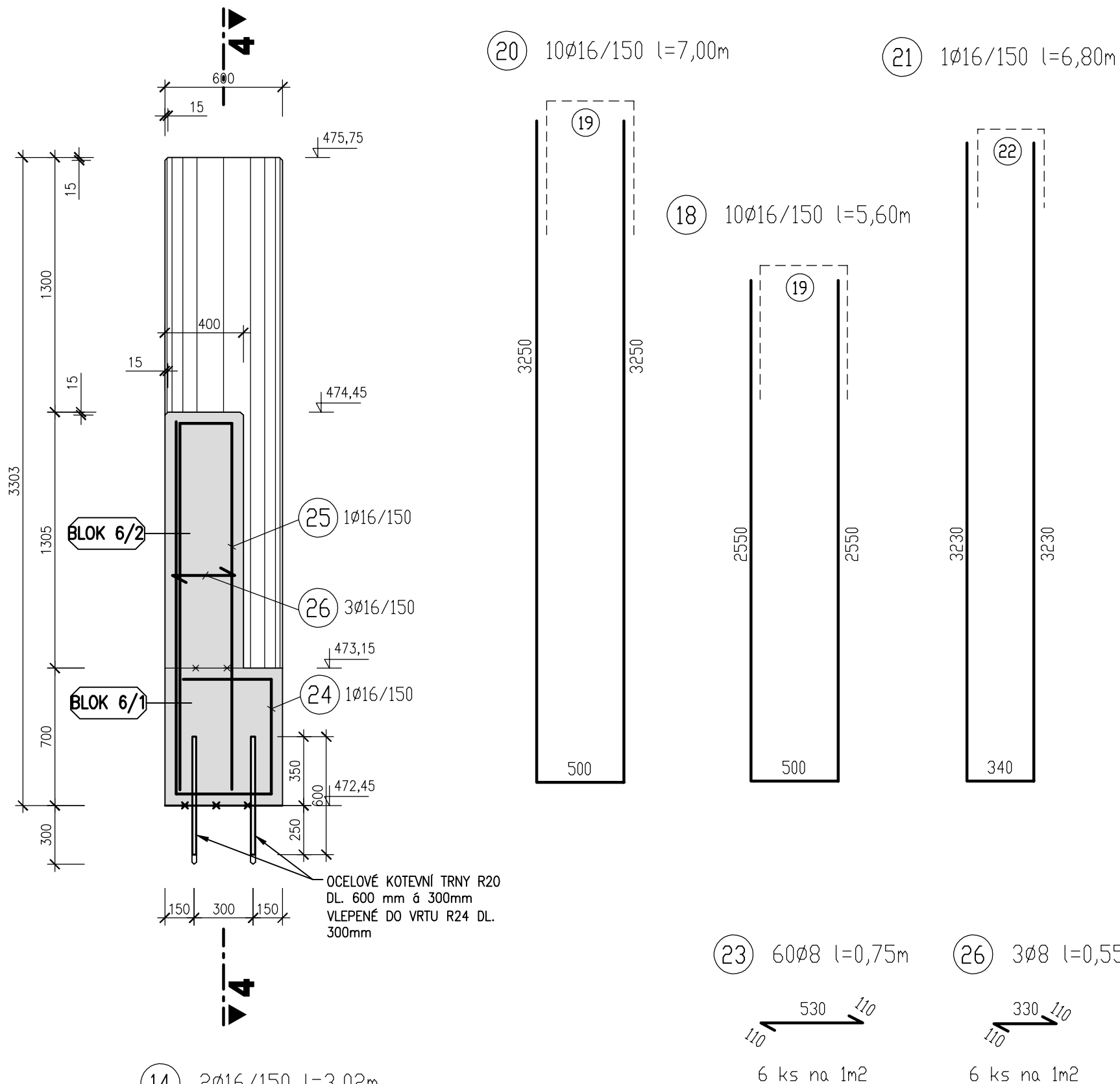
PŮDORYS
M 1 : 25



PŘÍČNÝ ŘEZ 1
M 1 : 25



PŘÍČNÝ ŘEZ 2
M 1 : 25



TABULKA VÝZTUŽE

POL	ø mm	ks	Délka m	8	12	16	20
1	12	12	4.05		48.60		
2	12	12	2.99		35.88		
3	12	3	5.97		17.91		
4	12	1	5.37		5.37		
5	12	1	3.83		3.83		
6	12	1	2.27		2.27		
7	12	3	1.26		3.78		
8	12	17	2.04		34.68		
9	12	3	2.96		8.88		
10	12	4	3.44		13.76		
11	12	4	1.26		5.04		
12	12	12	0.92		11.04		
13	12	8	1.70		13.60		
14	16	2	3.20			6.40	
15	16	2	2.80			5.60	
16	16	4	5.40			21.60	
17	16	6	4.37			26.22	
18	16	10	5.60			56.00	
19	12	20	1.80		36.00		
20	16	10	7.00			70.00	
21	16	1	6.80			6.80	
22	12	1	1.14		1.14		
23	8	60	0.67	40.20			
24	16	1	3.51			3.51	
25	16	1	4.11			4.11	
26	8	3	0.47	1.41			
27	16	4	3.16			12.64	
T	20	22	0.60				13.20
			CELKOVÁ Hmotnost	=	600.04 kg		

LEGENDA

- STÁVAJÍCÍ ŽB KONSTRUKCE
- NAVRŽENÉ ŽB KONSTRUKCE, BETON C30/37 XC4 XF3, VÝZTUŽ 10 505 (R)
- BLOK 2 OZNAČENÍ BLOKU
- PRACOVNÍ SPÁRA

LEGENDA KOMPONENTŮ

- 1/P PŘÍRUBOVÝ TĚSNÍCÍ PÁS PRO PŘIPOJENÍ NOVE STAVBY NA STÁVAJÍCÍ KONSTRUKCI, 179/170

POZNÁMKA

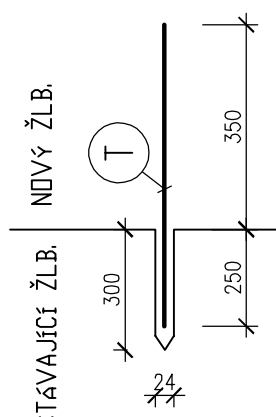
- VEŠKERÉ VIDITELNÉ HRANY BETONU BUDOU ZKOSENY VLOŽENÍM LIŠTY 15/15 DO BEDNĚNÍ.
- POHLEDOVÉ PLOCHY BETONU BUDOU SPLŇOVAT POŽADAVKY KVALITY POVRCHU STANOVENÉ V TECHNICKÝCH PODMÍNKÁCH A V TECHNICKÉ ZPRÁVĚ.
- DILATAČNÍ SPÁRY BUDOU BETONOVÁNY NA SRAZ V SOULADU SE STÁVAJÍCÍM ŘEŠENÍM DILATAČNÍCH SPÁR. VÝJIMKU TVOŘÍ OKOLÍ TĚSNÍCHO PÁSU 1/P – VIZ DETAIL "A".
- POLOHA DILATAČNÍCH SPÁR BUDE V PŘÍPADĚ NUTNOSTI UPRAVENA DLE POLOHY STÁVAJÍCÍCH DILATAČNÍCH SPÁR ŽELEZOBETONOVÉ KONSTRUKCE VÝVARU A DĚLICÍ ZIDKY. NAVRŽENÉ POLOHY DILATAČNÍCH SPÁR VYCHÁZÍ Z DOSTUPNÉ PROJEKTOVÉ DOKUMENTACE.

BETON C30/37 XC4 XF3
OCEL B500B (10 505)

VÝPIS VRTŮ:

VRT ø24mm DÉLKY 300mm – 22 KS

DETAIL TRNŮ



T Trn øR20 á 30cm l= 0.60m

