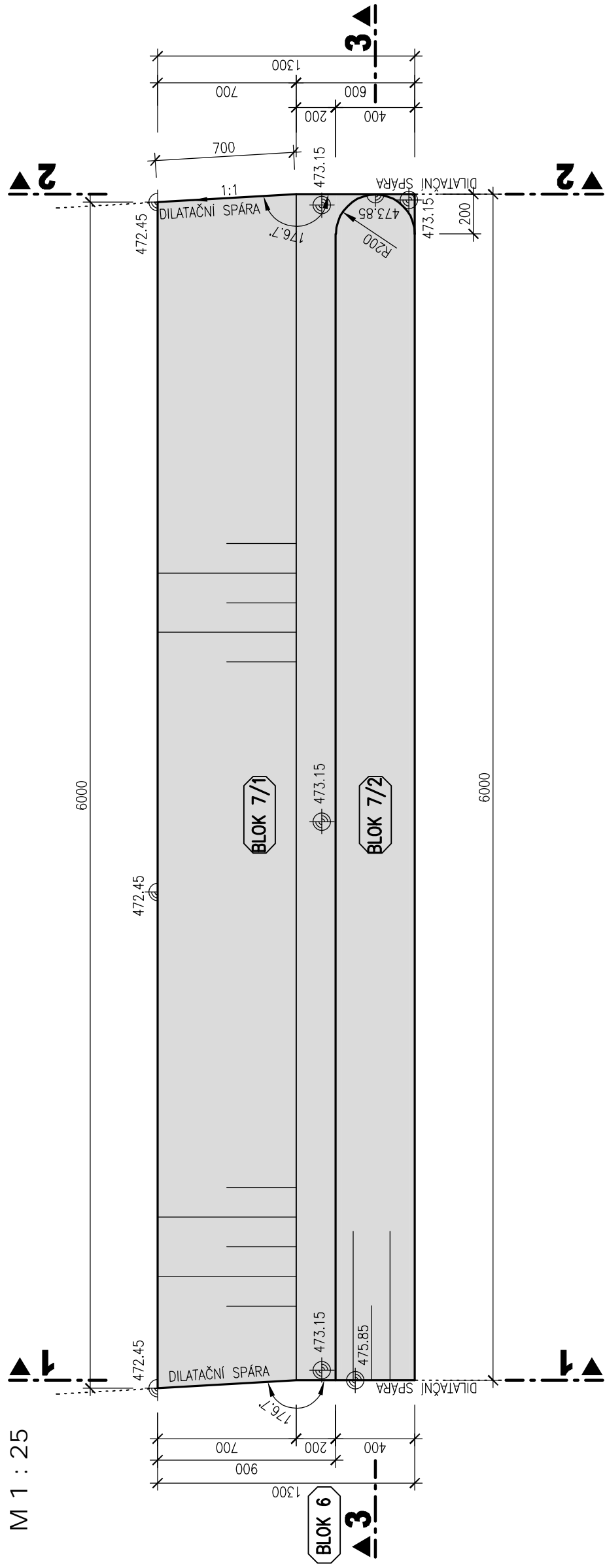
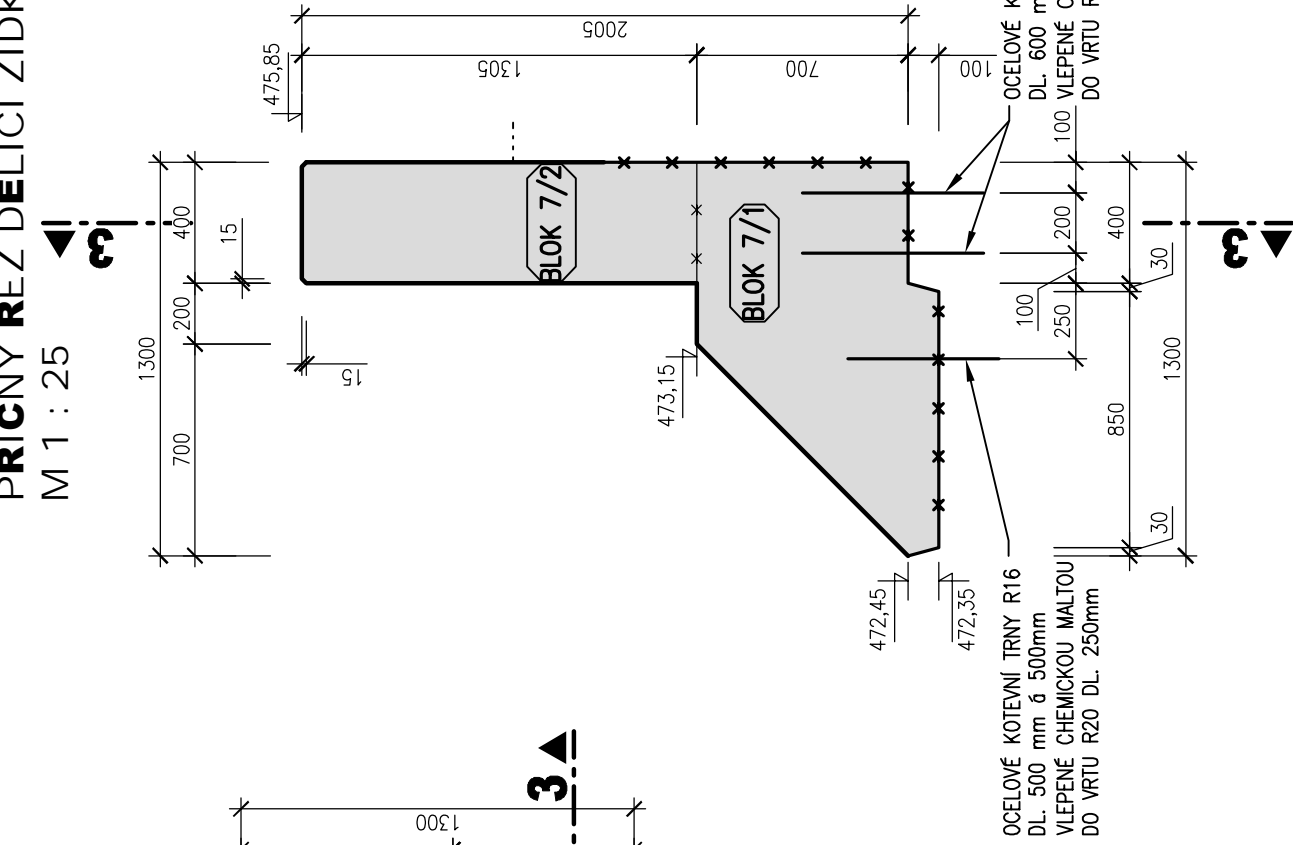


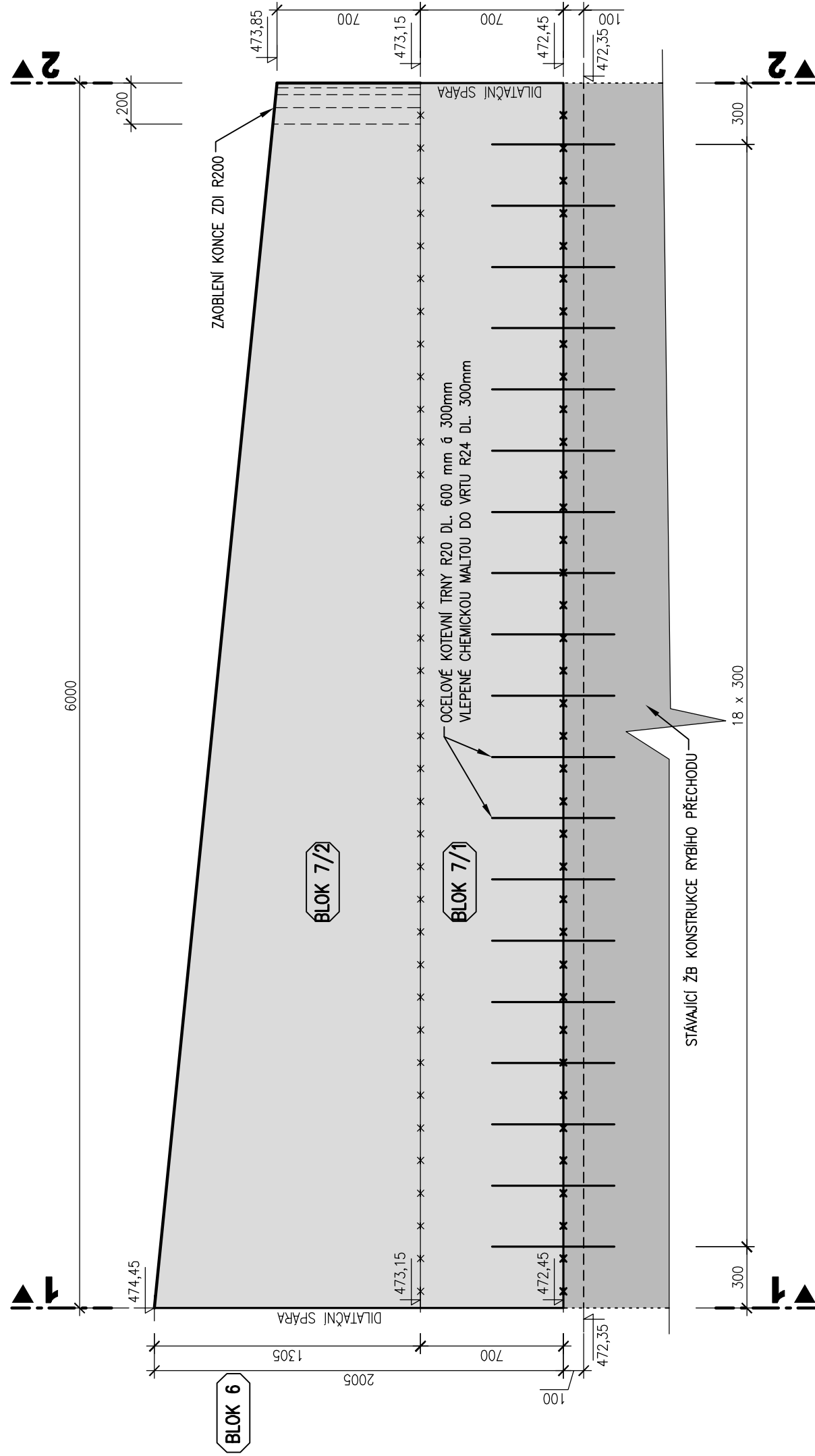
PŮDORYS  
M 1 : 25



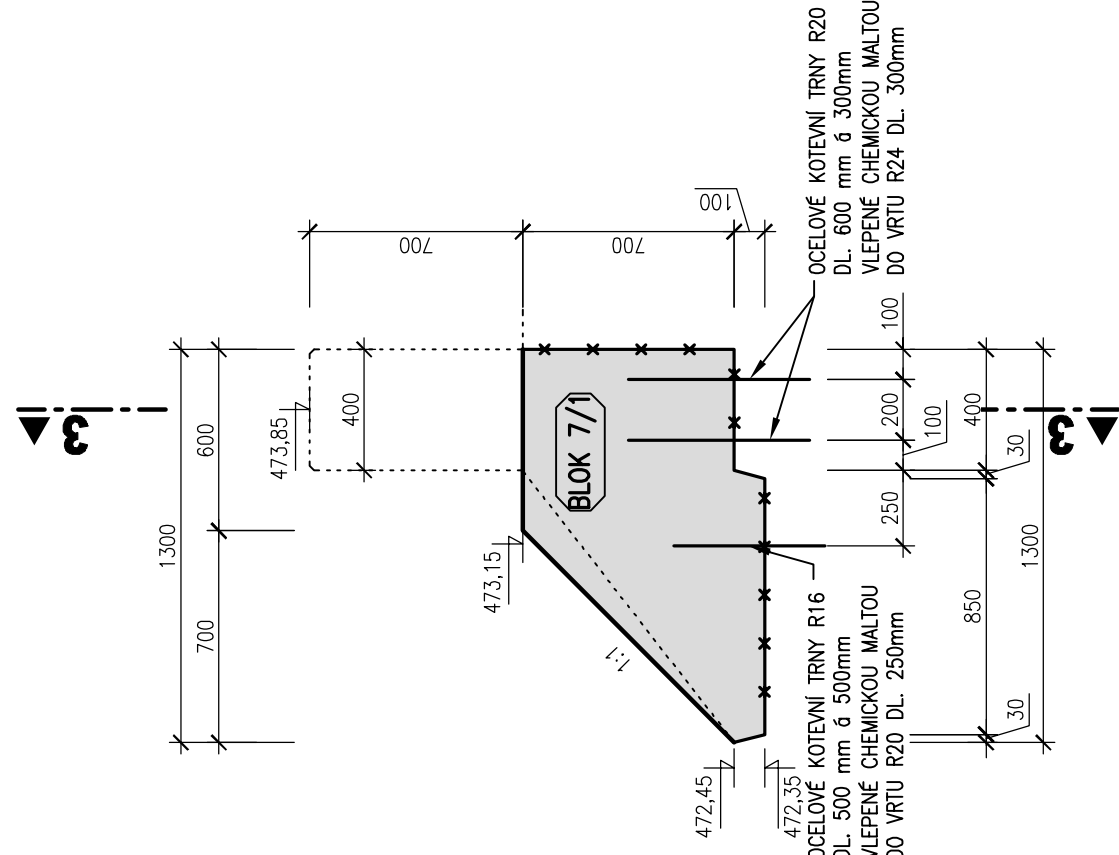
**ŘEZ 1**  
**PŘÍČNÝ ŘEZ DĚLICÍ ZÍDKY**  
**M 1 : 25** ◀



**ŘEZ 3**  
**PODÉLNÝ ŘEZ DĚLÍCÍ ZÍDKY**  
**M 1 : 25**







**ŘEZ 2**  
**PŘÍČNÝ ŘEZ DĚLÍČÍ ZÍDKY**  
**M 1 : 25**



# POZNÁMKA

- 1) VĚŠKERÉ VIDITELNÉ HRANY BETONU BUDOU ZKOSENY VLOŽENÍM LÍŠŤY 15/15 DO BEDNĚNÍ.
- 2) POHLEDOVÉ PLOCHY BETONU BUDOU SPLŇOVAT POŽADAVKY KVALITY POVRCHU STANOVENÉ V TECHNICKÝCH PODMÍNKÁCH A V TECHNICKÉ ZPRÁVĚ.
- 3) DILATAČNÍ SPÁRY BUDOU BETONOVÁNY NA SRAZ V SOULADU SE STÁVAJÍCÍM ŘEŠENÍM DILATAČNÍCH SPÁR.
- 4) POLOHA DILATAČNÍCH SPÁR BUDE V PŘÍPADĚ NUTNOSTI UPRAVENA DLE POLOHY STÁVAJÍCÍCH DILATAČNÍCH SPÁR ŽELEZOBETONOVÉ KONSTRUKCE VÝVARU A DĚLICI ZIDKY, NAVRŽENÉ POLOHY DILATAČNÍCH SPÁR VYCHÁZÍ Z DOSTUPNÉ PROJEKTOVÉ DOKUMENTACE [1],[2],[3].

## LEGENDA

- |   |   |
|---|---|
|  | STÁVAJÍCÍ ŽB KONSTRUKCE   |
|  | NAVŘZENÉ ŽB KONSTRUKCE, BETON C30/37 XC4 XF3, VÝZTUŽ 10 505 (R) |
|  | OZNAČENÍ BLOKU  |
|  | PRACOVNÍ SPÁRA  |

