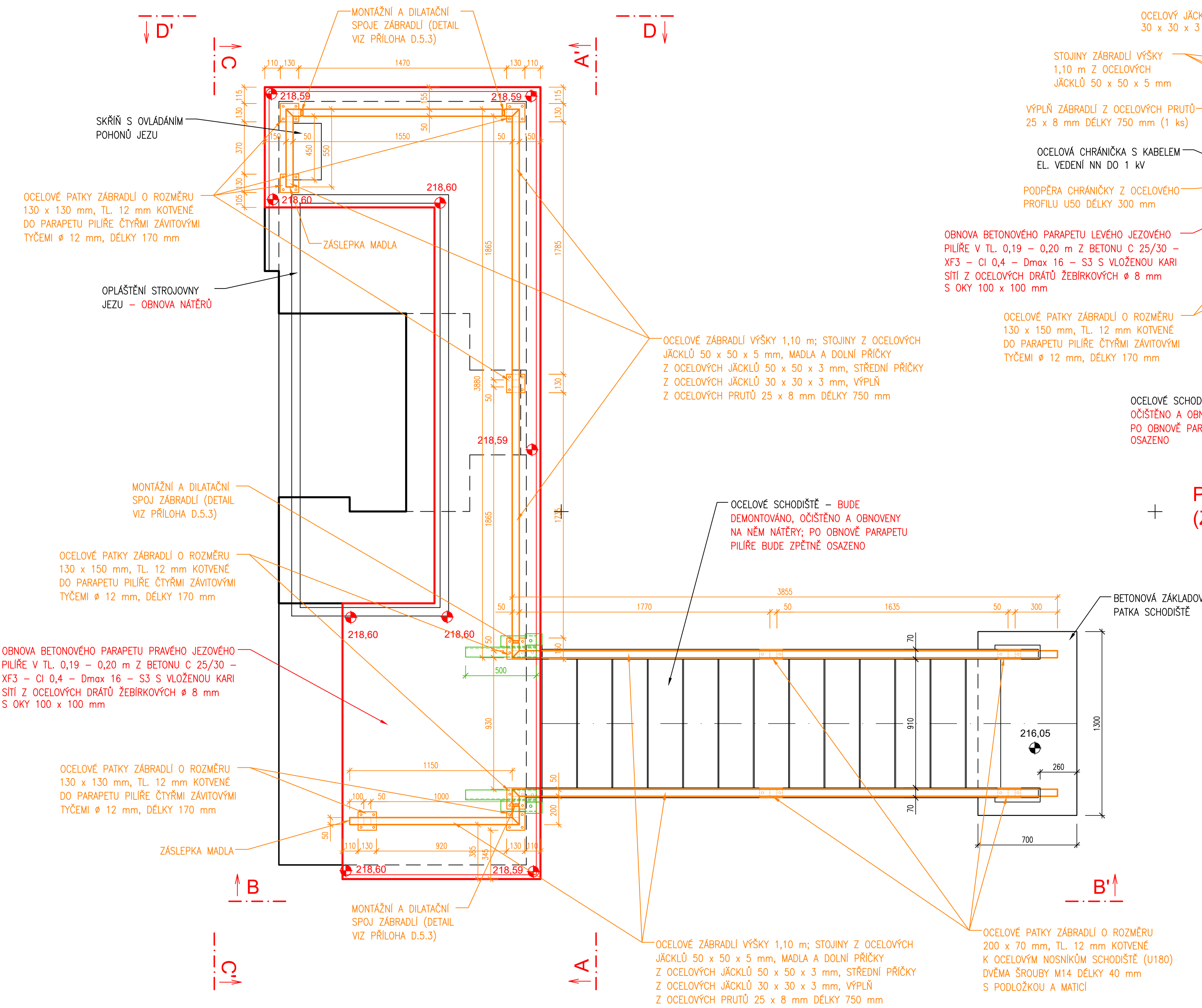


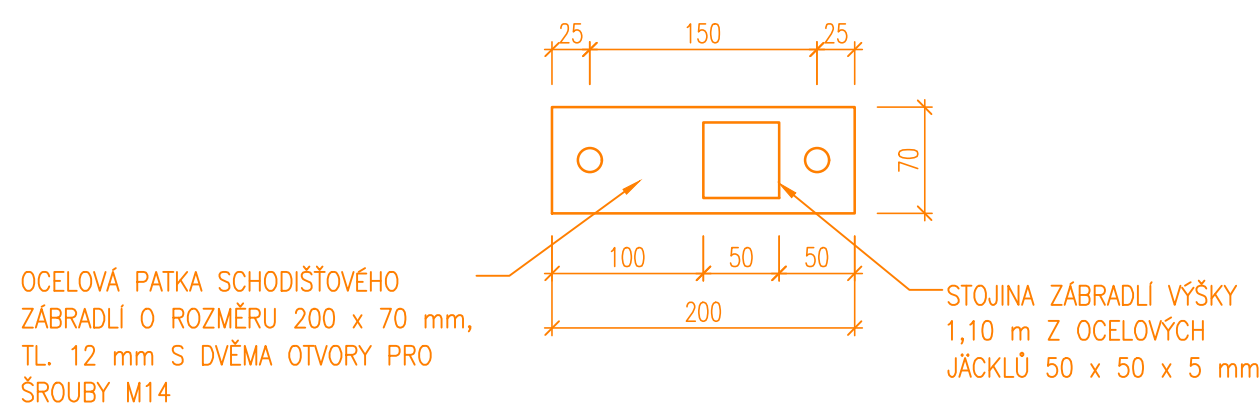
PŮDORYS:



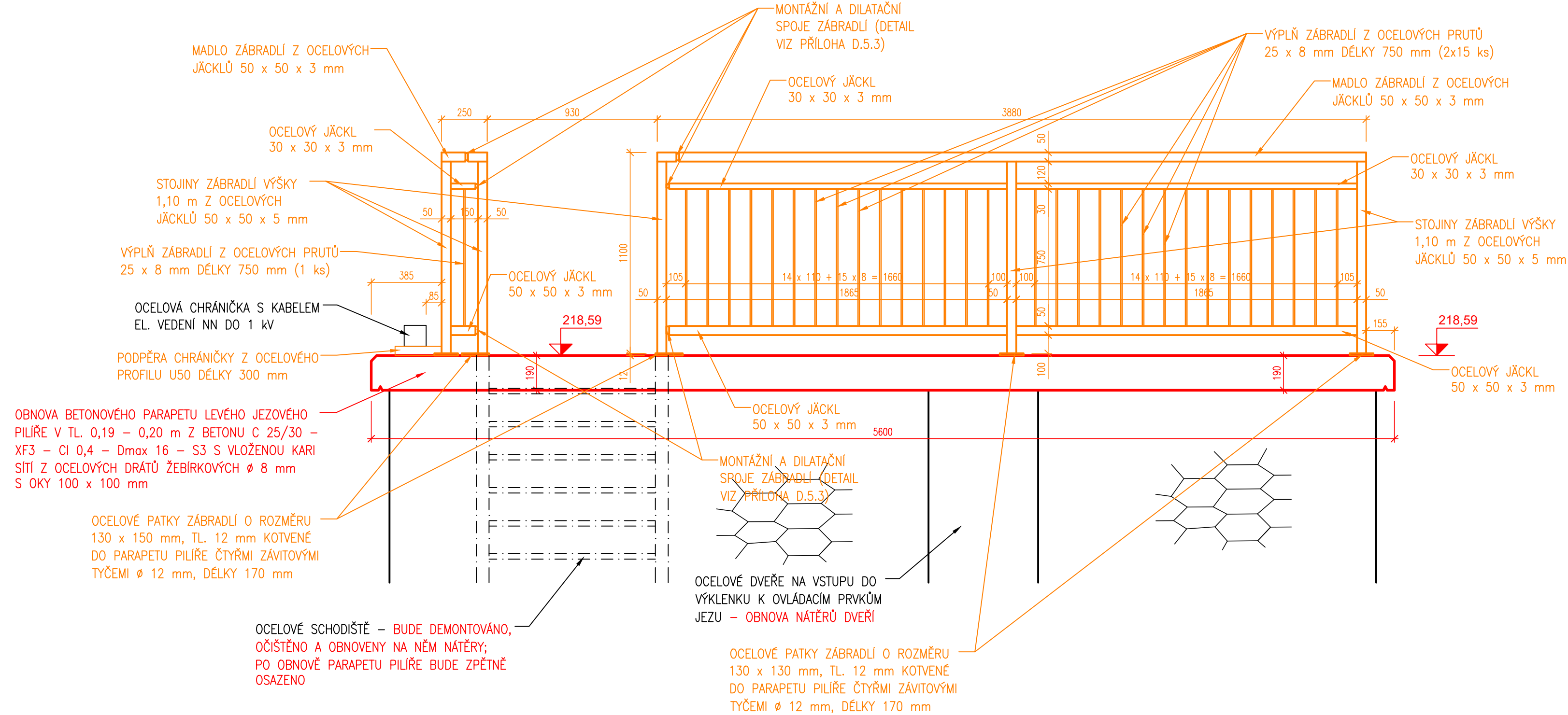
TABULKA OCELOVÝCH PRVKŮ ZÁBRADLÍ NA LEVÉM JEZOVÉM PILÍŘI A LEVÉM SCHODIŠTÍ						
Číslo	Typ prvku	Délka (m)	Počet kusů	Délka celkem (m)	Hmotnost celkem (kg)	Poznámka
1	jacky 50 x 50 x 5 mm	1,05	12	12,60	80,21	Stojiny zábradlí
2	jacky 50 x 50 x 3 mm			18,44	80,82	Madla zábradlí
3	jacky 50 x 50 x 3 mm			16,14	70,74	Dolní vodorovné prvky zábradlního rámu
4	jacky 30 x 30 x 3 mm			15,98	38,90	Prostřední vodorovné prvky zábradlního rámu
5	pruty průřezu 25 x 8 mm	0,72	54	38,88	61,04	Svislá výplň zábradlí na schodišti
6	pruty průřezu 25 x 8 mm	0,75	56	42,00	65,94	Svislá výplň zábradlí na jezovém pilíři
7	plotny 200 x 70 x 12 mm		4	5,28	9,55	Patky stojin zábradlí na schodišti
8	plotny 130 x 130 x 12 mm		6	9,55	3,67	Patky stojin zábradlí na jezovém pilíři
9	plotny 130 x 150 x 12 mm		2	3,00	3,00	Patky stojin zábradlí na jezovém pilíři
10	jacky 40 x 40 x 3 mm	0,22	4	0,88	2,04	Dilatace madla zábradlí
11	jacky 40 x 40 x 3 mm	0,15	4	0,60	0,83	Dilatace prostředního vodor. prvku zábradlí
12	jacky 20 x 20 x 3 mm	0,15	4	0,60	1,01	Vypodílení dilatačního kusu v madle zábradlí
13	pásov. 100 x 40 x 4 mm		8		1,88	Podpěra ocelové chráničky el. vedení NN
14	válčovaný profil U 50	0,30	1	0,30		
Hmotnost celkem (kg)					424,70	

DETAIL SCHODIŠTĚVÉ PATKY ZÁBRADLÍ:

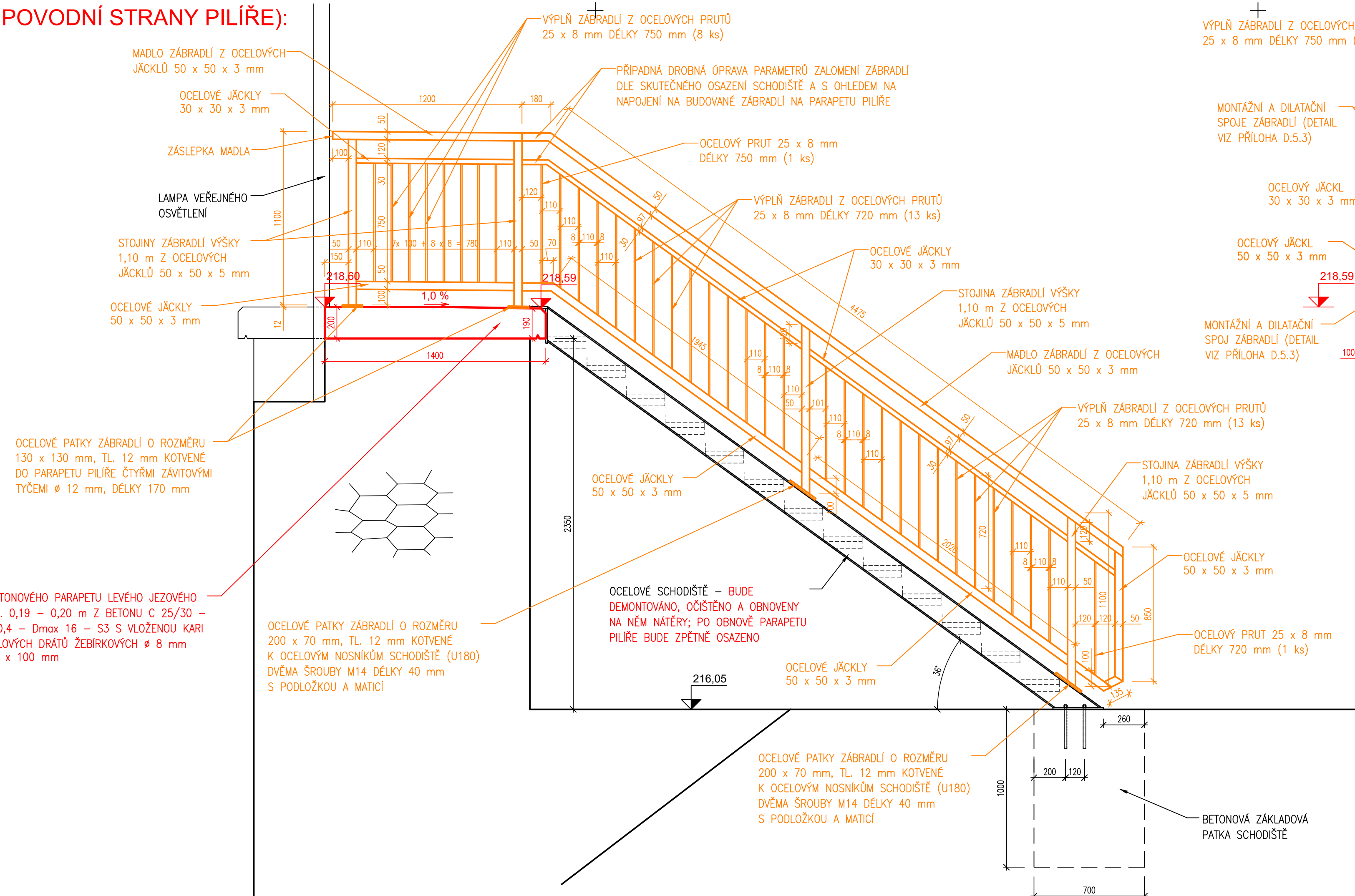
M 1 : 5



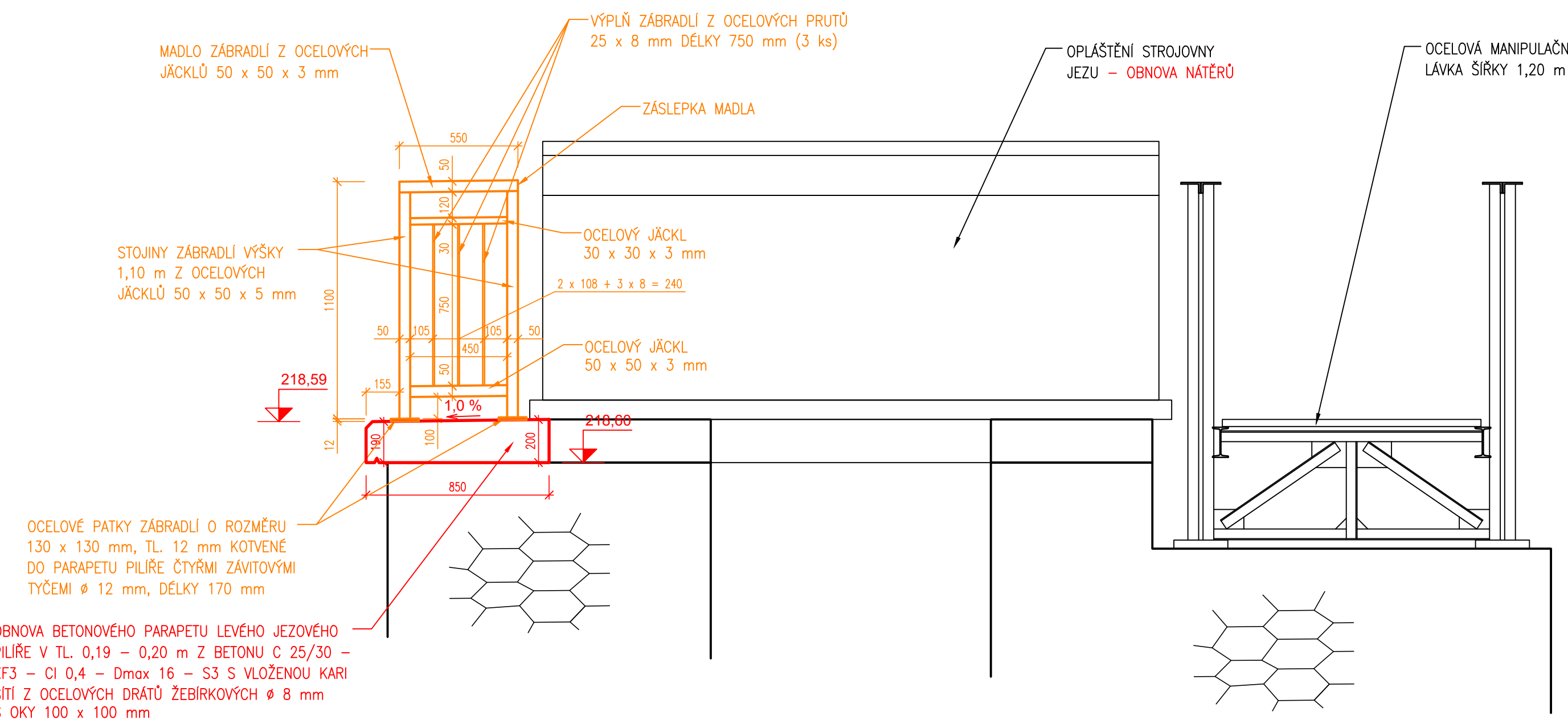
POHLED A - A' (ZE BŘEHU):



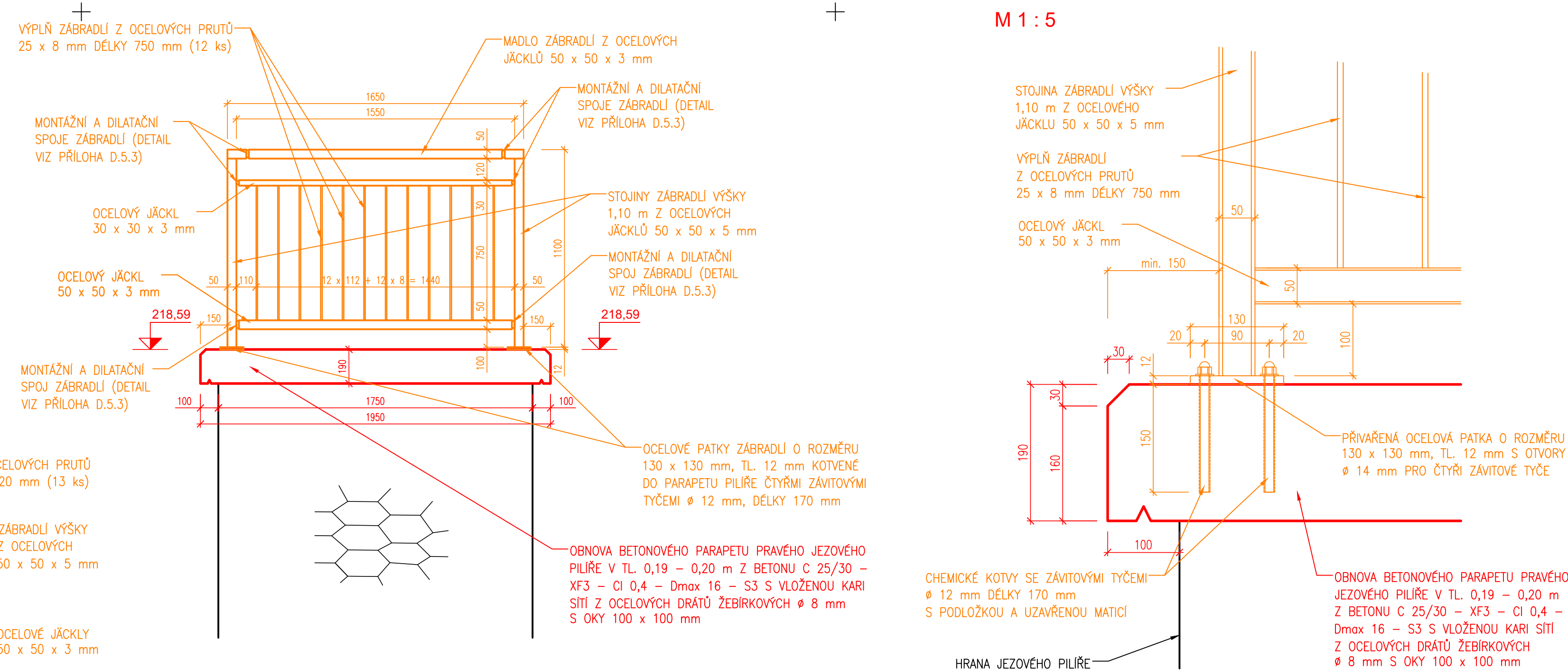
POHLED B - B' (Z POVODNÍ STRANY PILÍŘE):



POHLED C - C' (Z KORYTA):

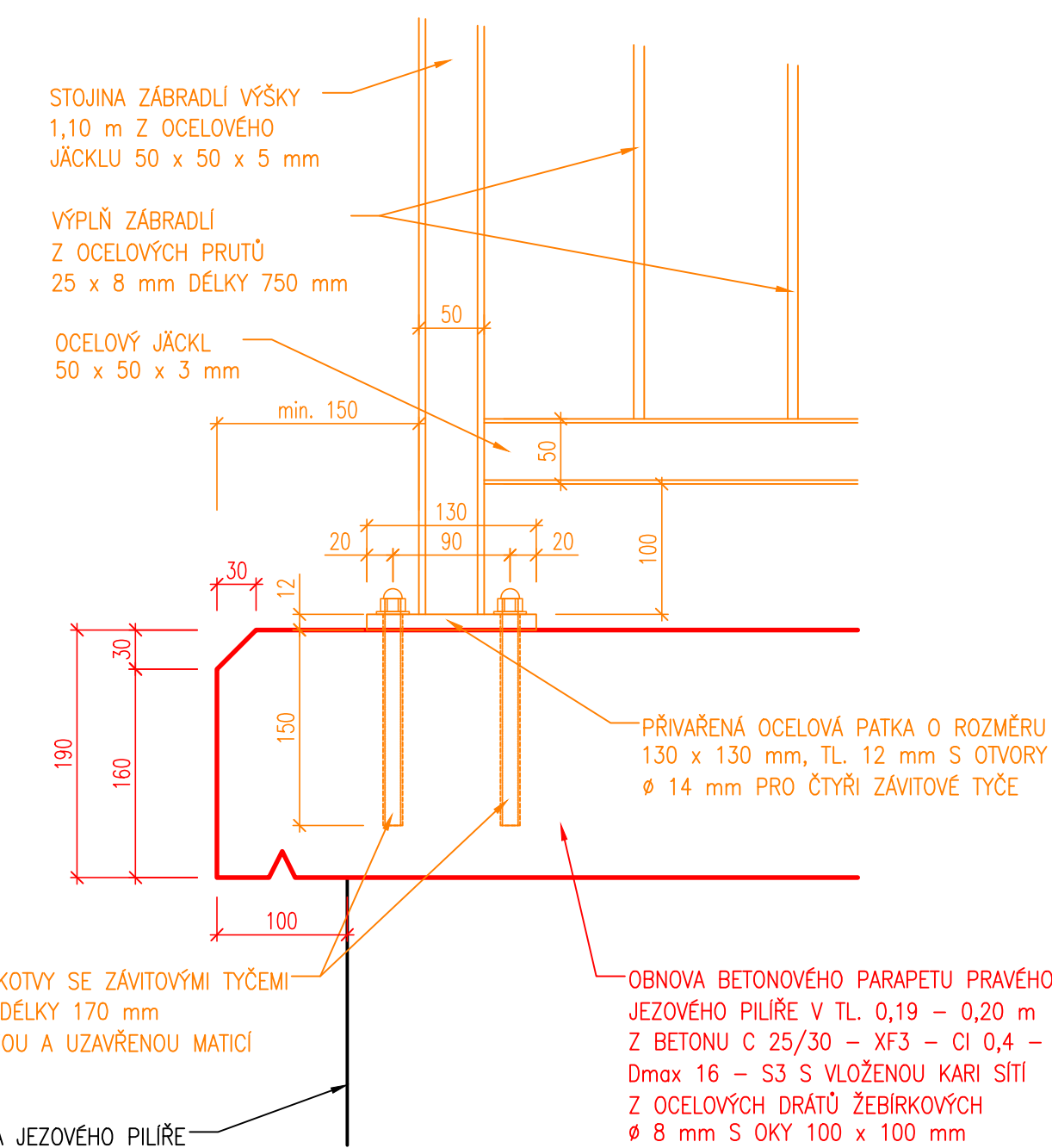


POHLED D - D' (Z NÁVODNÍ STRANY PILÍŘE):



DETAIL UKOTVENÍ ZÁBRADLÍ:

M 1 : 5



KÓTOVÁNO V mm

SOUDRŽNÝ SYSTÉM JTSK

VÝŠKOVÝ SYSTÉM BALT PO VYROVNÁNÍ

FORMÁT 12 A4

Ved. odd. proj. Ing. Petr VÁVRA	Ing. Jiří DOSTÁL	Autor: Ing. Jiří DOSTÁL	Ing. Jiří DOSTÁL	Povodí Labe, státní podnik Vila Nepeláková 8919 Bezpečnostní 500 03 Hradec Králové
Zodp. proj. Ing. Jiří DOSTÁL	Ing. Jiří DOSTÁL	Kreslil: Ing. Jiří DOSTÁL	Ing. Jiří DOSTÁL	POVODÍ LABE
Kraj: Královéhradecký	Obec: Chlumec n. Cidl.	K.Ú.: Chlumec nad Cidlinou		Datum Seřadové číslo Číslo stavby Měřítko
Investor: Povodí Labe, státní podnik, závod Jablonec nad Nisou				červen 2021 DSJ 3618 111 210 020 č. přílohy D.5.2
Název akce:	CIDLINA, CHLUMEC NAD CIDLINOU, DOLNÍ JEZ, ř. km 29,056, OPRAVA PODESTY			Výkres obnovy zábradlí levého jezového pilíře
Příloha:				1 : 20, 1 : 5