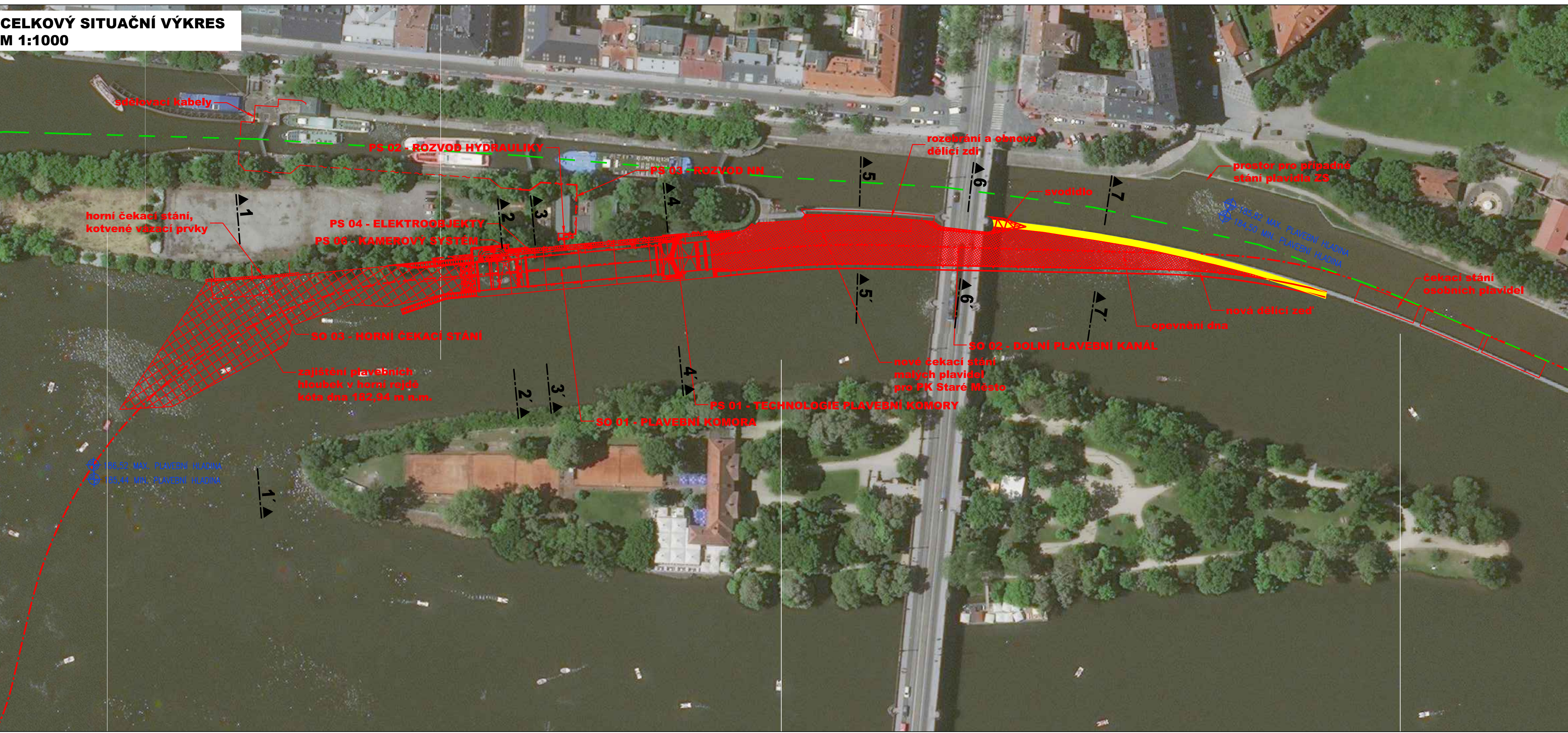
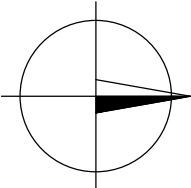


CELKOVÝ SITUAČNÍ VÝKRES
M 1:1000



- LEGENDA:
- NOVÉ KONSTRUKCE
 - NOVÁ OSA PLAVEBNÍ DRÁHY
 - STÁVAJÍCÍ OSA PLAVEBNÍ DRÁHY
 - BOURANÉ KONSTRUKCE



KÓTOVÁNO V mm
VÝŠKOVÝ SYSTÉM BpV
SOUŘADNICOVÝ SYSTÉM S-JTSK



AQUATIS a.s. Botanická 834/56, 602 00 Brno Tel: +420 541 554 111 Fax: +420 541 211 205 E-mail: info@aquatis.cz http://www.aquatis.cz		
Zodpovědný projektant ING. EVA HÁJKOVÁ	Hlavní inženýr projektu ING. KATEŘINA BORÍKOVÁ	Vedoucí střediska ING. MICHAEL TRNKA, CSc.
Vypracoval ING. LUCIE LANGOVÁ	Kontroloval ING. MICHAEL TRNKA, CSc.	Zakázkové číslo 18180.87
Datum SRPEN 2018	Stupeň dokumentace DUR + DSP	Název souboru C.2-4_situace_UR_DSP.dwg

Akce

PLAVEBNÍ KOMORA PRAHA - STARÉ MĚSTO
(ISPOROFOND 5115510003)

Příloha

CELKOVÝ SITUAČNÍ VÝKRES

Zpracováno pro: Povodí Vltavy, státní podnik

Měřítko: 1 : 1000

Příloha: C.4