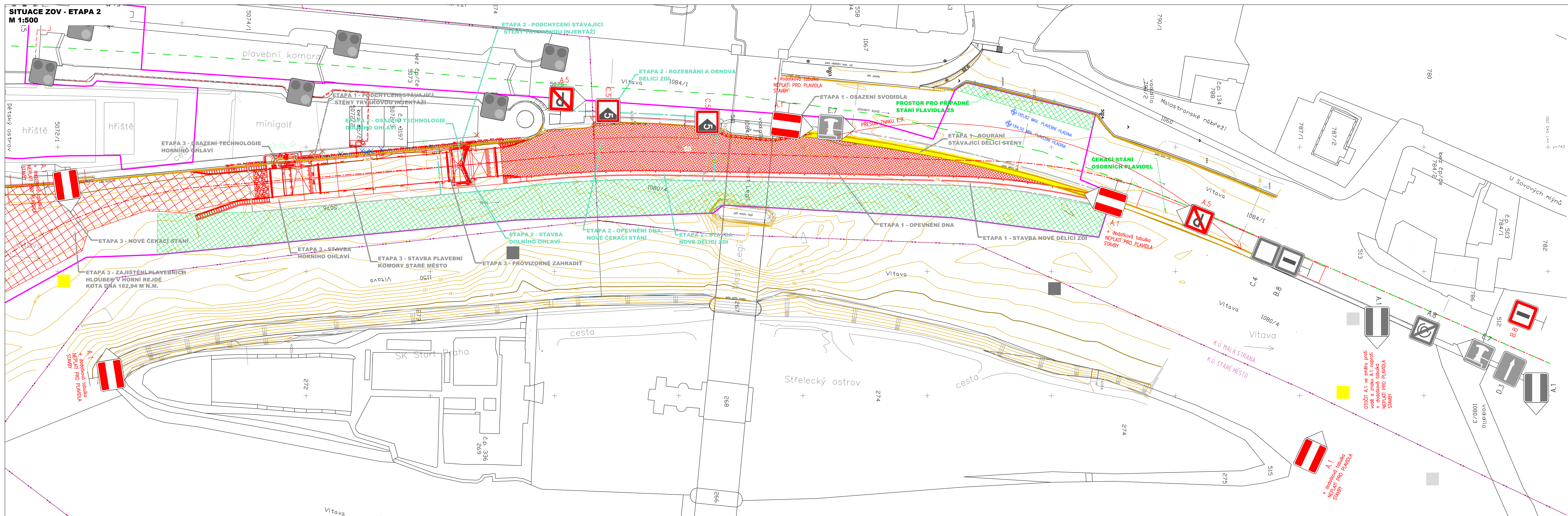


SITUACE ZOV - ETAPA 2
M 1:500



LEGENDA:

- | | | | |
|--|------------------------------|--|--|
| | NOVÉ KONSTRUKCE | | STÁNI PRAVIDEL STAVBY |
| | NOVÁ OSA PLOVEBNÍ DRÁHY | | PROHRÁBK A HORNÍ REJDA |
| | STÁVAJÍCÍ OSA PLOVEBNÍ DRÁHY | | PROHRÁBK A DOLNÍ PLOVEBNÍ KÁNAĽ |
| | JIMKA ETAPA 1 | | BŮJE UZAVŘENÍ VODNÍ HLADINY |
| | JIMKA ETAPA 2 | | A.1 ZÁKAZ PROPLUTÍ (OBECNÝ ZNAK) |
| | JIMKA ETAPA 3 | | A.5 ZÁKAZ STÁNÍ (NA KOTVÉ NEBO VYVAZOVÁNÍ U BŘEHU) |
| | OBVOD STAVBY | | B.8 PŘÍKAZ ZACHOVÁVAT ZVLÁŠTNÍ POZORNOST |
| | ZAMĚŘENÍ | | C.5 PLOVEBNÍ DRÁHA JE VZDÁLENA OD PRAVÉHO(LEVÉHO) BŘEHU; ČÍSLO NA SIGNÁLNÍM ZNAKU STANOVÍ VZDÁLENOST V METRECH OD ZNAKU, KTEROU MUSÍ PLOVADLA DOODRŽOVAT |
| | VRSTEVNICE | | |
| | KATASTRÁLNÍ MAPA | | |
| | BOURANÉ KONSTRUKCE | | |
| | HRANICE KATASTRÁLNÍHO ÚZEMÍ | | |
| | KÁCENÍ VZROSTLÝCH STROMŮ | | |
| | KÁCENÍ NEVZROSTLÝCH STROMŮ | | |

KŘTOVÁNO V mm
VÝŠKOVÝ SYSTÉM Bpv
SOUŘADNICOVÝ SYSTÉM S-JTSK

ZPRACOVÁNO PRO :

