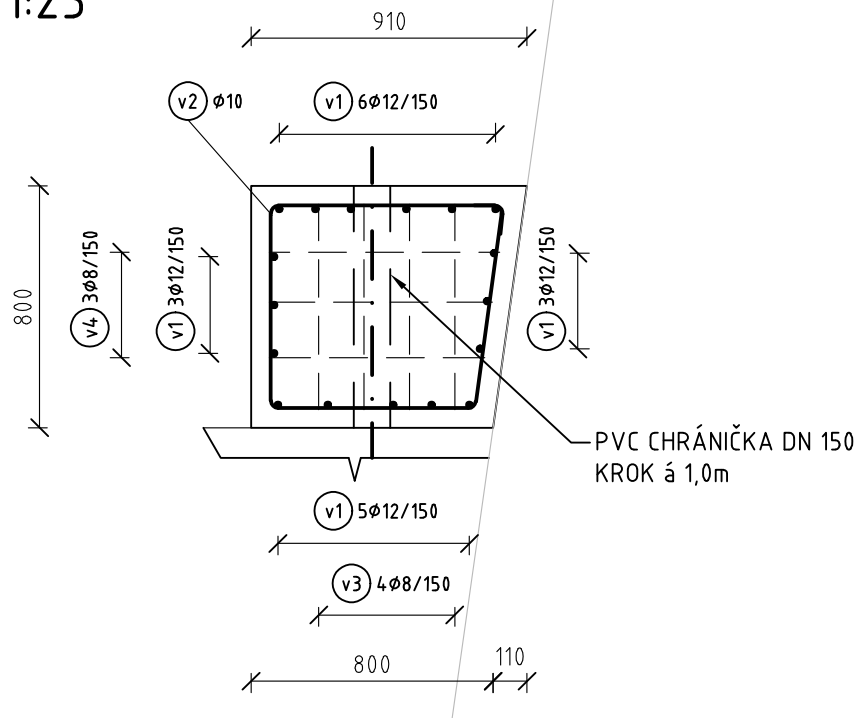


PŘÍČNÝ ŘEZ A-A
1:25

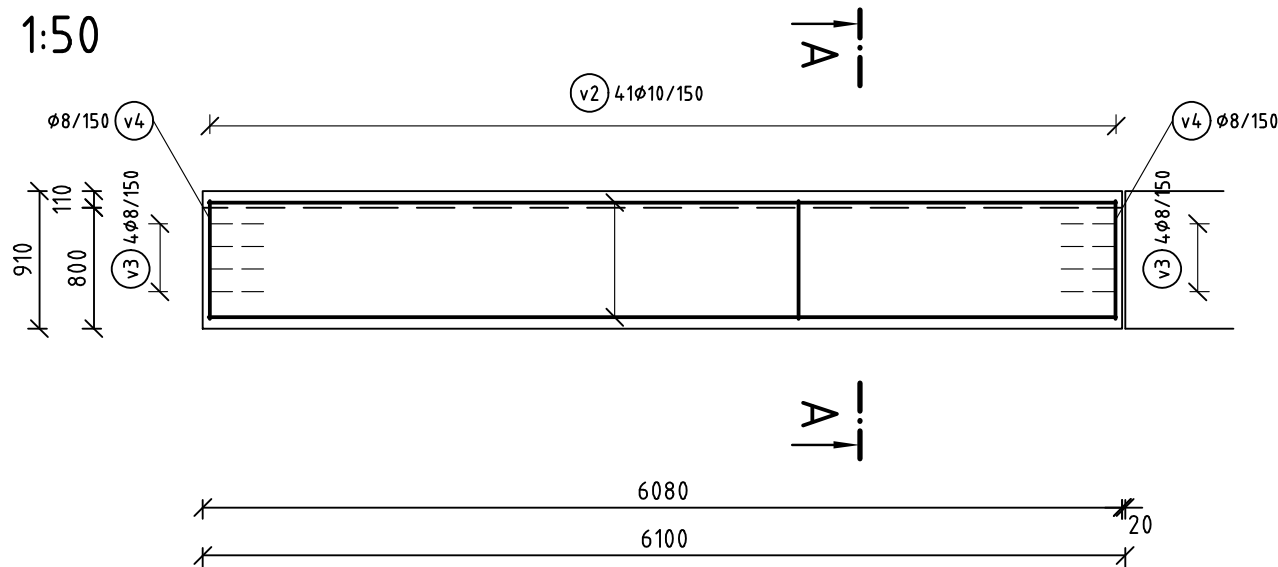


POZNÁMKY:

- POVRCH PRACOVNÍCH SPÁR BUDE ZBAVEN CEMENTOVÉHO MLÉKA A ZDRSNĚN, VYČNÍVAJÍCÍ BETONÁŘSKÁ VÝZTUŽ BUDE ŘÁDNĚ OČIŠTĚNA
- VÝZTUŽ JE VÁZANÁ, SVAŘOVÁNÍ SE POUVOLUJE SE SOUHLASEM PROJEKTANTA
- OCHRANNÝ NÁTĚR VÝZTUŽE - V PŘÍPADĚ POUŽITÍ OCHRANNÉHO NÁTĚRU VÝZTUŽE (NAPŘ. Z DŮVODU SNÍŽENÉHO KRYTÍ, PŘECHODU PŘES PRACOVNÍ SPÁRY APOD.) BUDE POUŽIT EPOXIDOVÝ NÁTĚR TL. MIN. 200 μ m. MATERIÁL A PROVEDENÍ MUSÍ ODPOVÍDAT POŽADAVKŮM TP 136, VL4 A SOUVISEJÍCÍM PŘEDPISŮM.

STAVEBNÍ MATERIÁLY				
STAVEBNÍ ČÁST	KONSTRUKČNÍ OCEL	BETON	BETONÁŘSKÁ VÝZTUŽ	PŘEDPÍNACÍ VÝZTUŽ
PODKLADNÍ BETON	-	C12/15-X0	-	-
INJEKČNÍ PRAH	-	C25/30-XC4,XF1	B500B	-

PŮDORYS
1:50



NEJMENŠÍ VNITŘNÍ PRŮMĚRY ZAKŘIVENÍ VÝZTUŽE PODLE ČSN EN 1992-1-1

PRŮMĚR PRUTU	ø6	ø8	ø10	ø12	ø14	ø16	ø20	ø22	ø25	ø28	ø32
MINIMÁLNÍ PRŮMĚR	24	32	40	48	56	64	140	154	175	196	224

Poznámka: Platí pro ohyby, háky a smyčky, pokud není uvedeno jinak.

KRYTÍ PRAH

MINIMÁLNÍ KRYTÍ	55 mm
JMENOVITÉ KRYTÍ	60 mm

SO 02 INJEKČNÍ CHODBA

Objednatel:

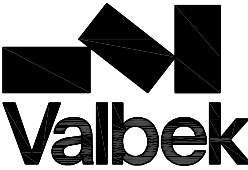


Povodí Labe, státní podnik
Víta Nejedlého 951
500 03 Hradec Králové

Zhotovitel DSP:



Valbek, spol. s r.o.
Vaňurova 505/17
460 02 Liberec 3

	Vypracoval	Claudia Čulíková	<i>Culikova</i>	Zak. číslo	16UL01012
	Zodp. projektant	Ing. Martin Kyselák	<i>Kyselak</i>	Datum	07/2020
	Tech. kontrola	Ing. Jaromír Drašar		Stupeň	DPS
	Akce VD HARCOV ZAJIŠTĚNÍ BEZPEČNOSTI ZA POVODNÍ			Počet formátů	3 x A4
				Měřítko	M 1:50/25
Zhotovitel: Valbek, spol. s r.o., sřř. Ústř n. L., Děčřnská 717/21 400 03 Ústř nad Labem	Přřloha SCHEMA VÝZTUŽE INJEKČNÍHO PRAHU			Č. přřlohy	Paré
				D.02.12	