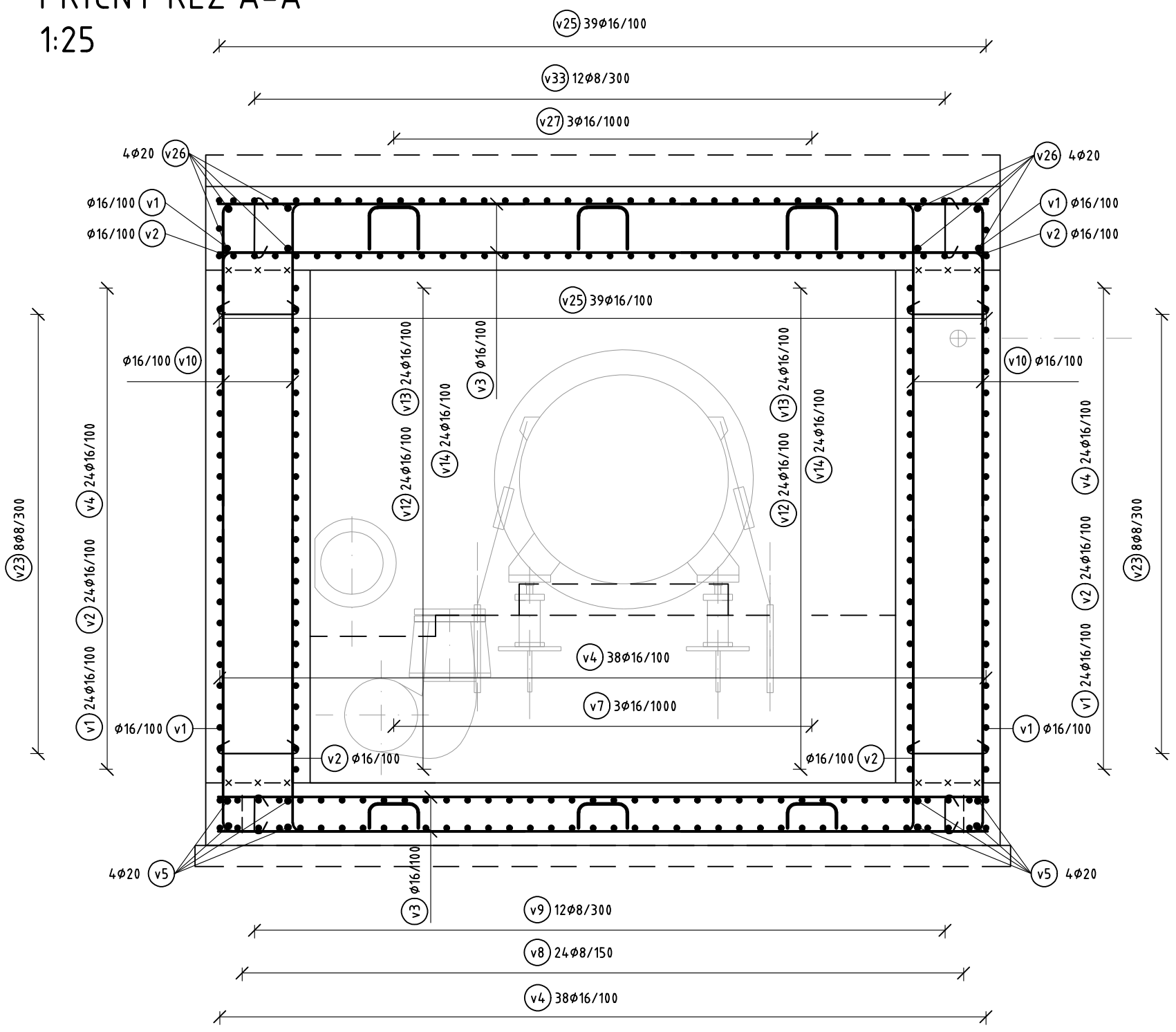
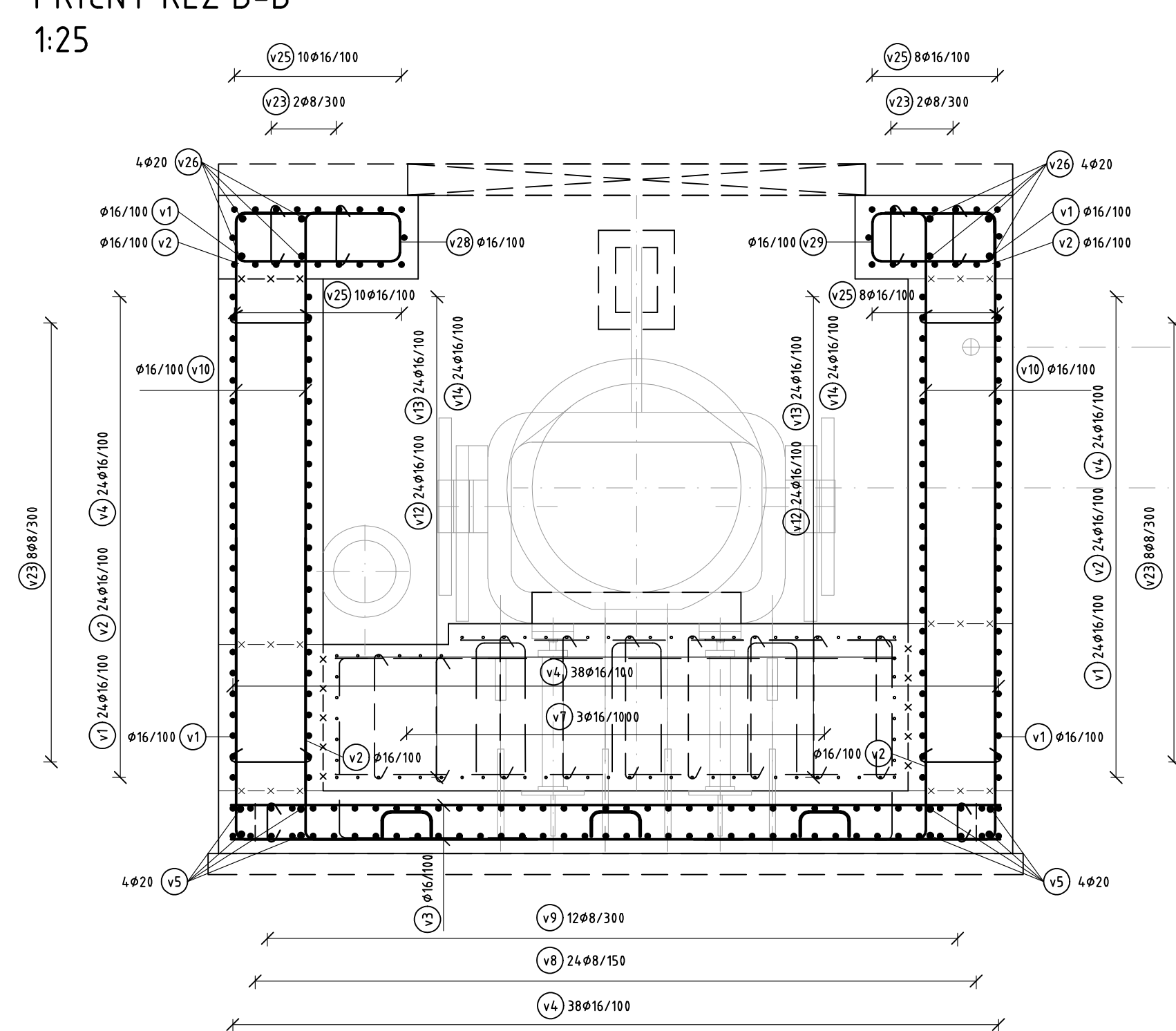


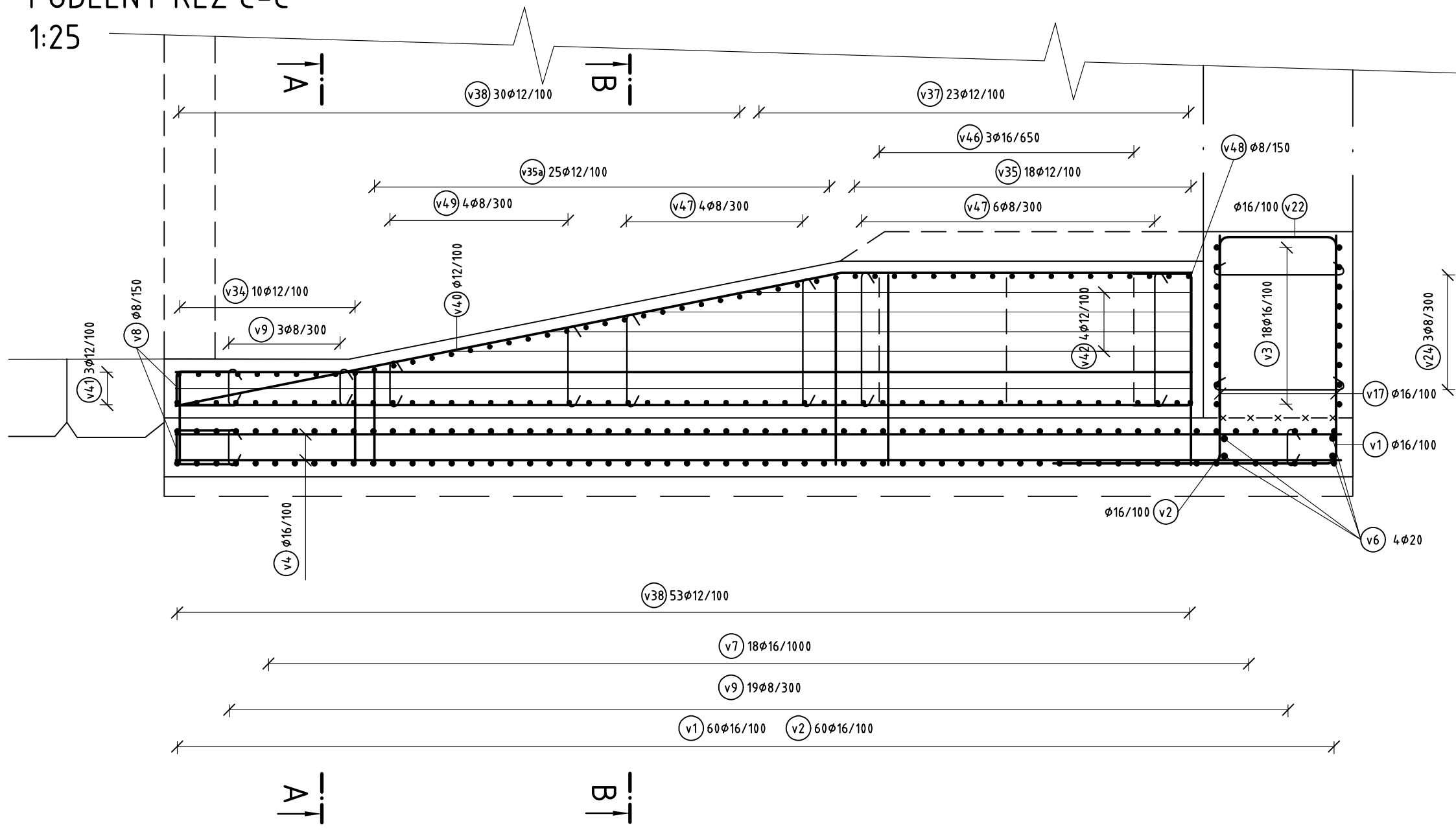
PŘÍČNÝ ŘEZ A-A  
1:25



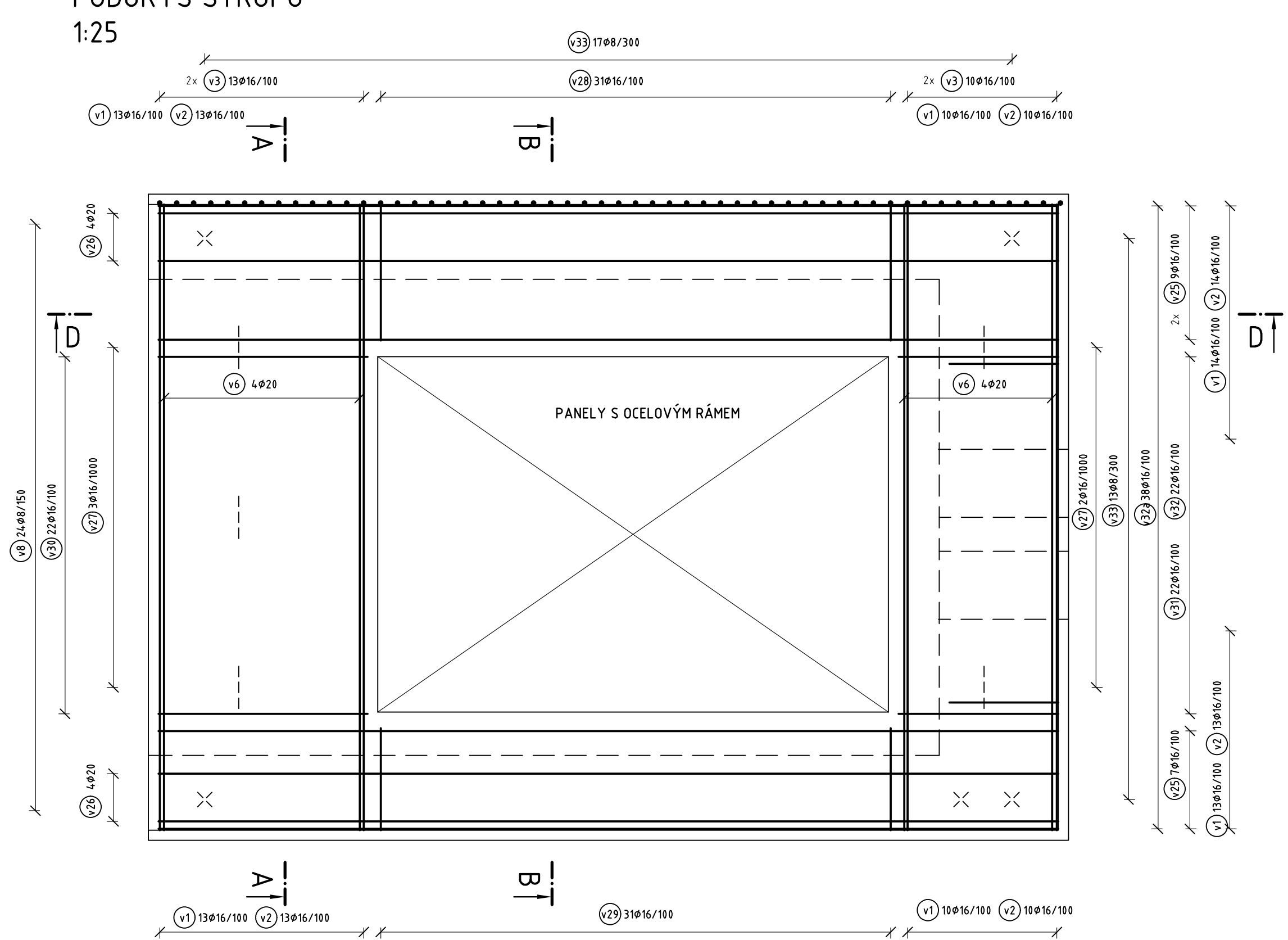
PŘÍČNÝ ŘEZ B-B  
1:25



PODÉLNÝ ŘEZ C-C  
1:25



PŮDORYS STROPU  
1:25



KRYTÍ

MINIMÁLNÍ KRYTÍ

55 mm

45 mm

55 mm

JMENNOST KRYTÍ

60 mm

55 mm

### STAVEBNÍ MATERIÁLY

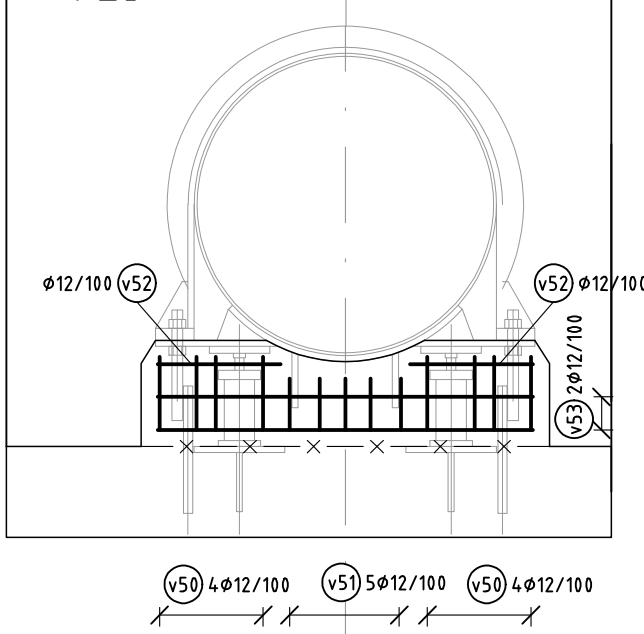
STAVEBNÍ ČÁST	KONSTRUKČNÍ OCEĽ	BETON	BETONÁŘSKÁ VÝZTUŽ	PŘEDPÍNAČÍ VÝZTUŽ
PODKLADNÍ BETON	-	C12/15-X0	-	-
ODTOKOVÁ KOMORA	-	C30/37-XC4,XF3	B500B	-
ŽB SKLZY	-	C30/37-XC4,XF3,XM2	B500B	-

NEJMENŠÍ VNITŘNÍ PRŮMĚRY ZAKRÝVENÍ VÝZTUŽE PODLE ČSN EN 1992-1-1

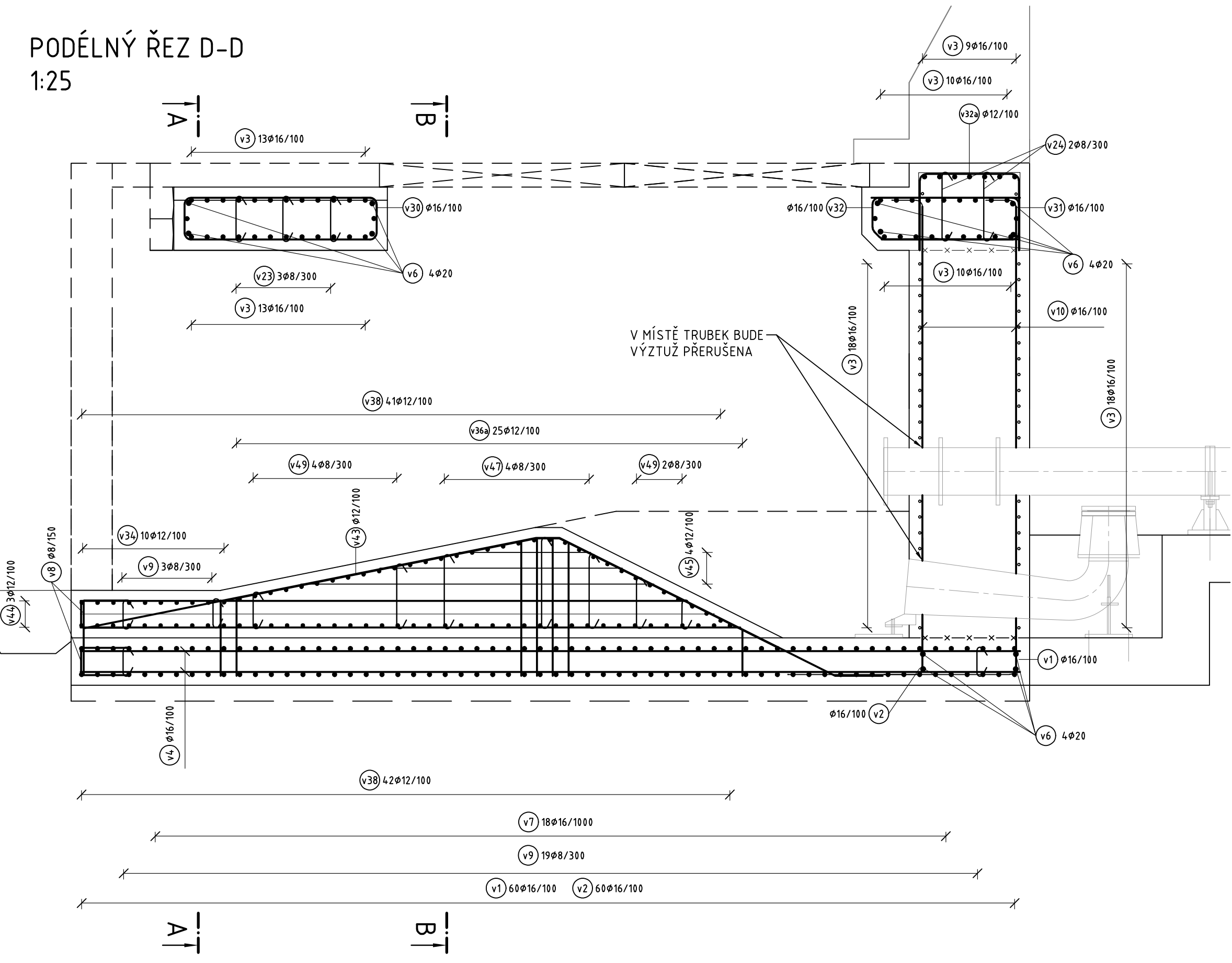
PRŮMĚR PRUTU	ø6	ø8	ø10	ø12	ø16	ø18	ø20	ø22	ø25	ø28	ø32
MINIMÁLNÍ PRŮMĚR	24	32	40	48	56	64	140	154	175	196	224

Poznámka: Platí pro ohyby, háky a smýčky, pokud není uvedeno jinak.

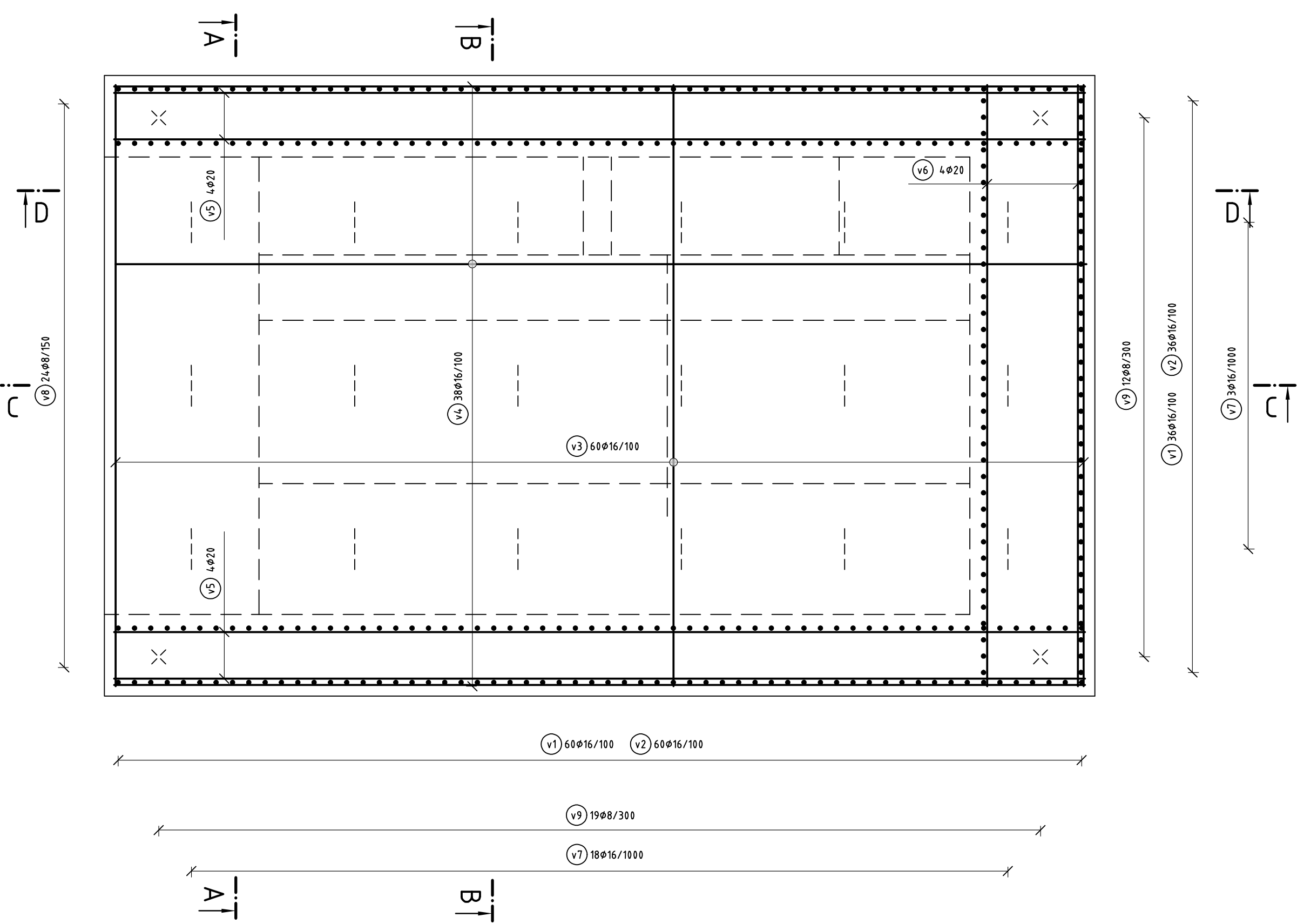
### BETONOVÉ PRAHY POD ŠTOJKY PODÉLNÝ ŘEZ 1:25



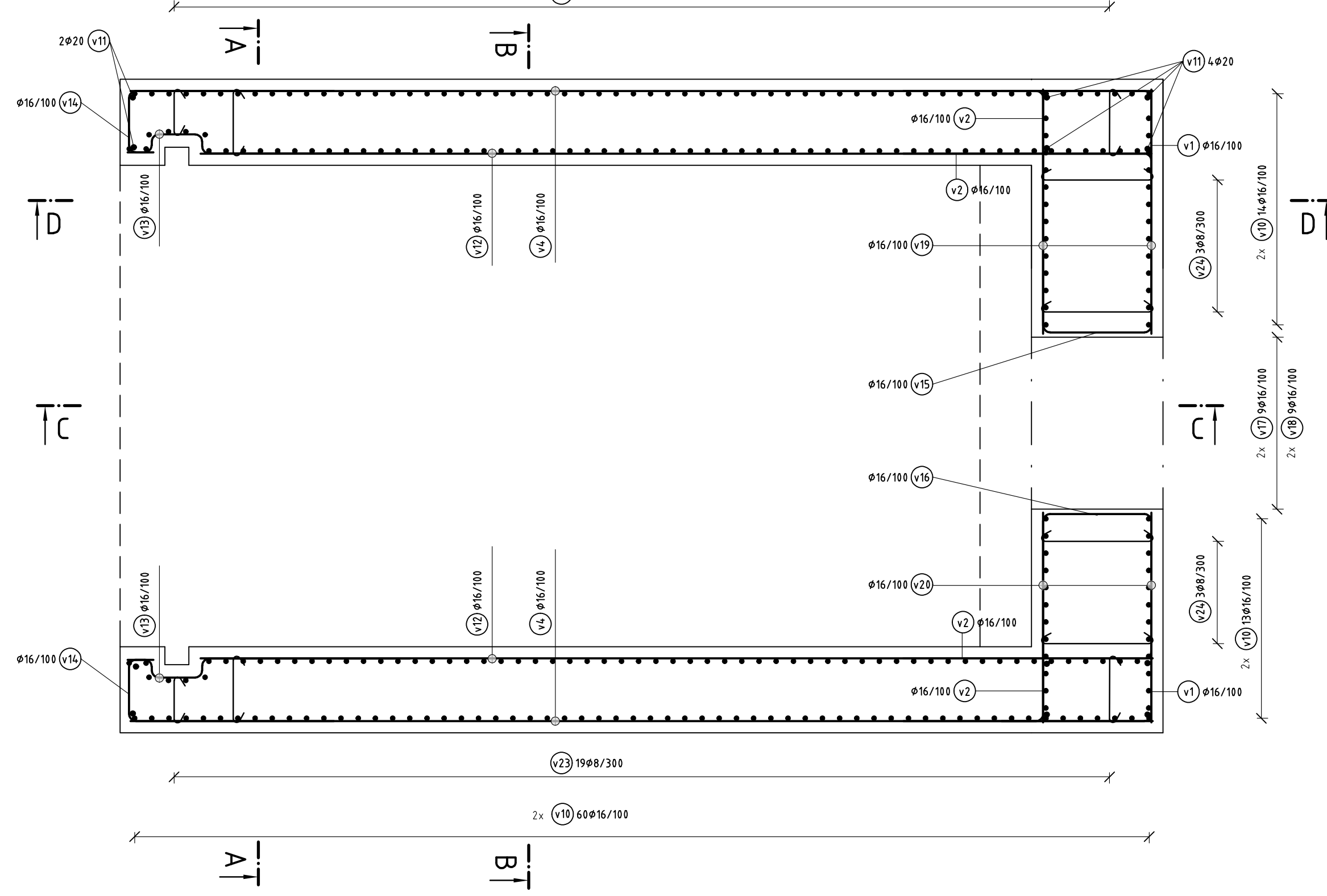
PODÉLNÝ ŘEZ D-D  
1:25



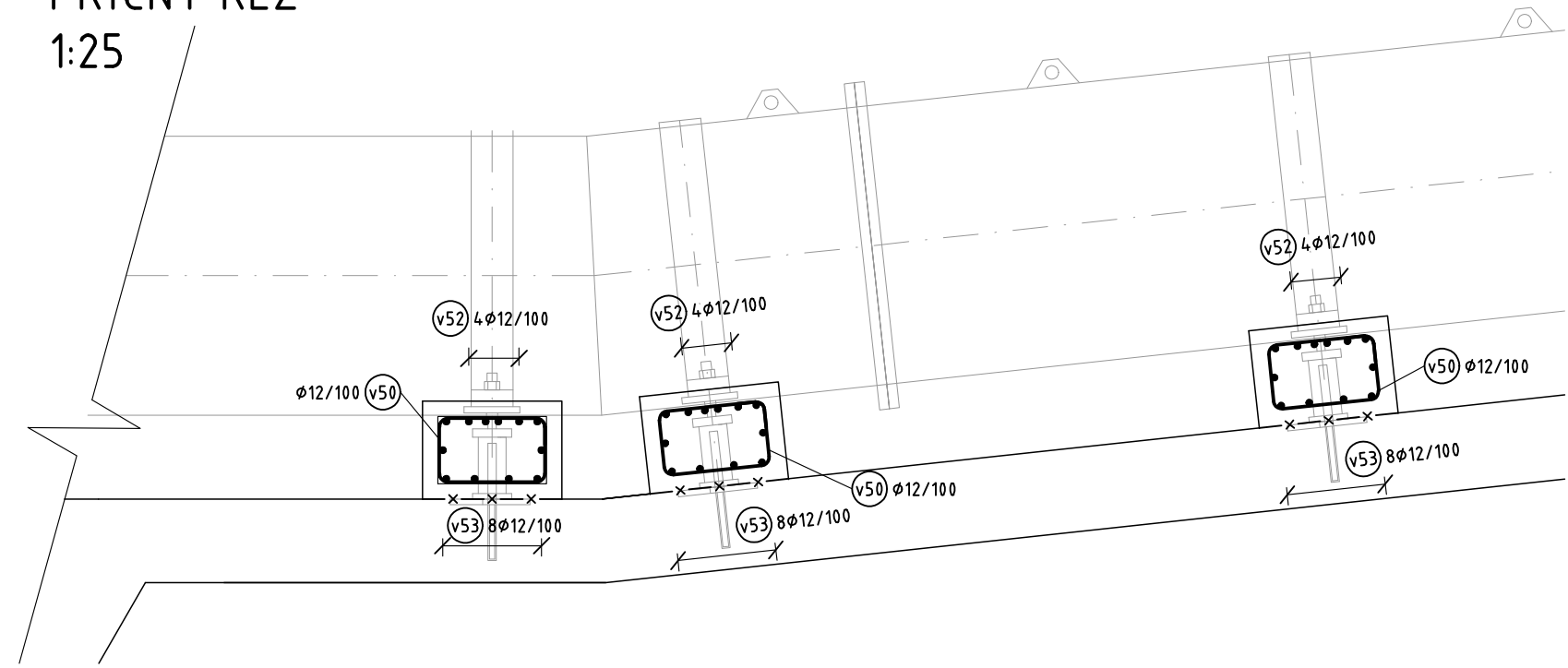
PŮDORYS ZÁKLADOVÉ DESKY  
1:25



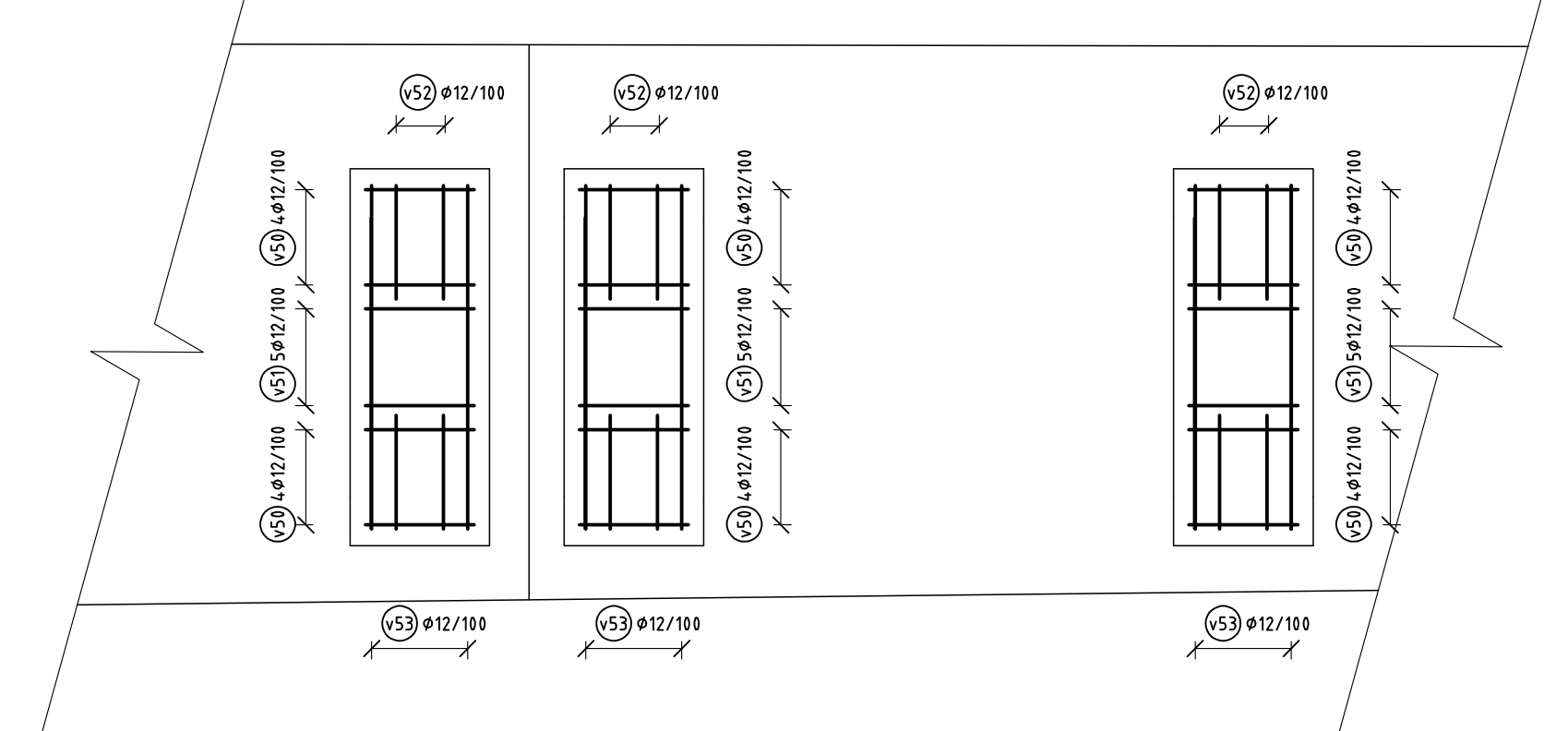
PŮDORYS STĚN  
1:25



BETONOVÉ PRAHY POD ŠTOJKY  
PŘÍČNÝ ŘEZ  
1:25



BETONOVÉ PRAHY POD ŠTOJKY  
PŮDORYS  
1:25



SO 09 PRAVÁ SV - STAVEBNÍ ÚPRAVY

Objednatel:



Povodí Labe, státní podnik

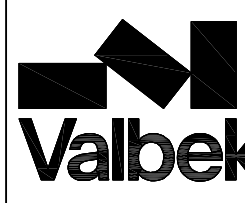
Vita Nejedlého 951  
500 03 Hradec Králové

Zhotovitel DSP:



Valbek, spol. s r.o.

Varšova 505/17  
460 02 Liberec 3



Vypracoval: Ing. Martin Kyselák

Tech. kontrola: Ing. Jaromír Drašar

Alce

VD HARCŮV ZAJIŠTĚNÍ BEZPEČNOSTI ZA POVODNÍ

SCHEMA VÝZTUŽE ODTOKOVÉ KOMORY

D.09.5.1