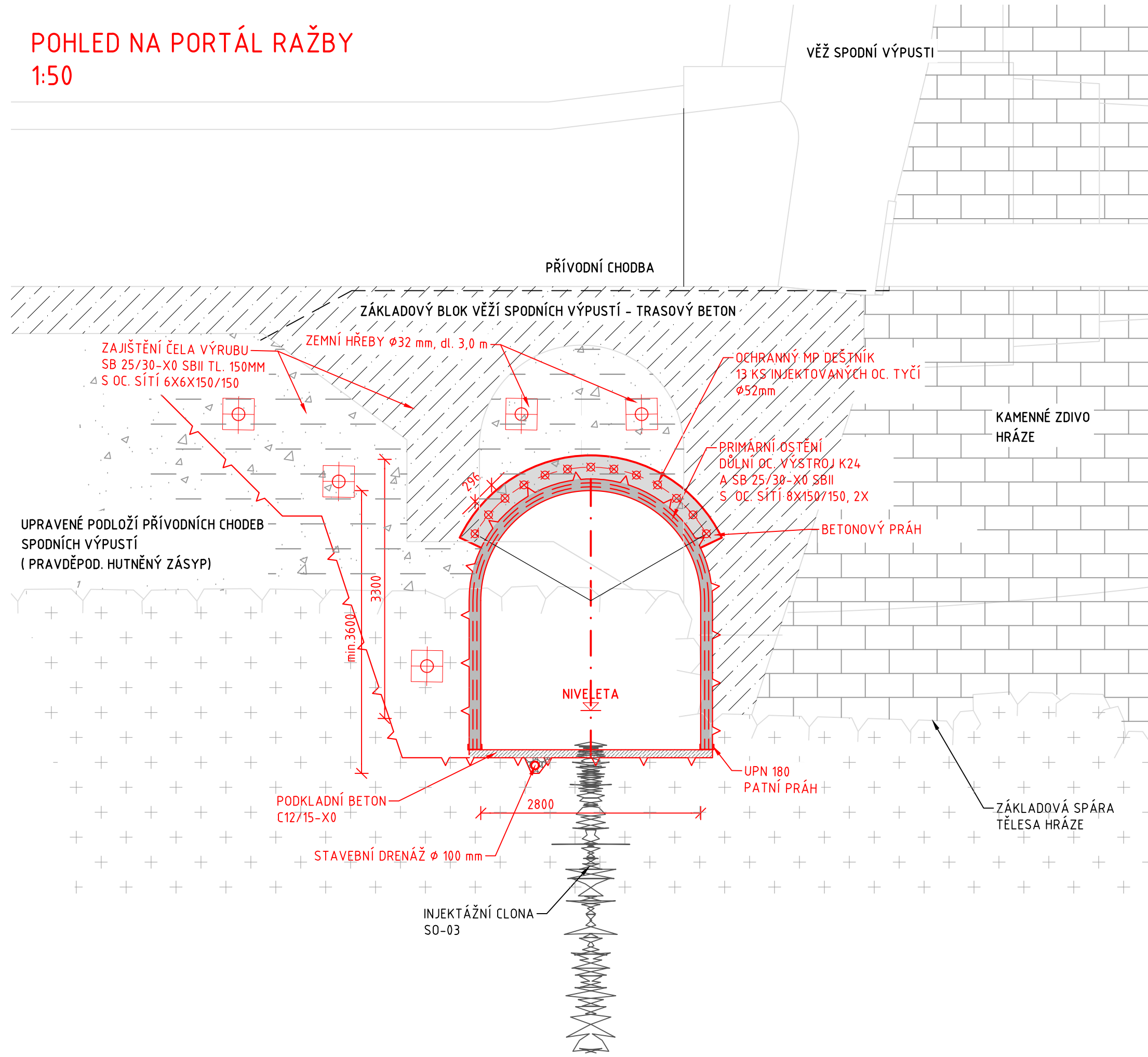
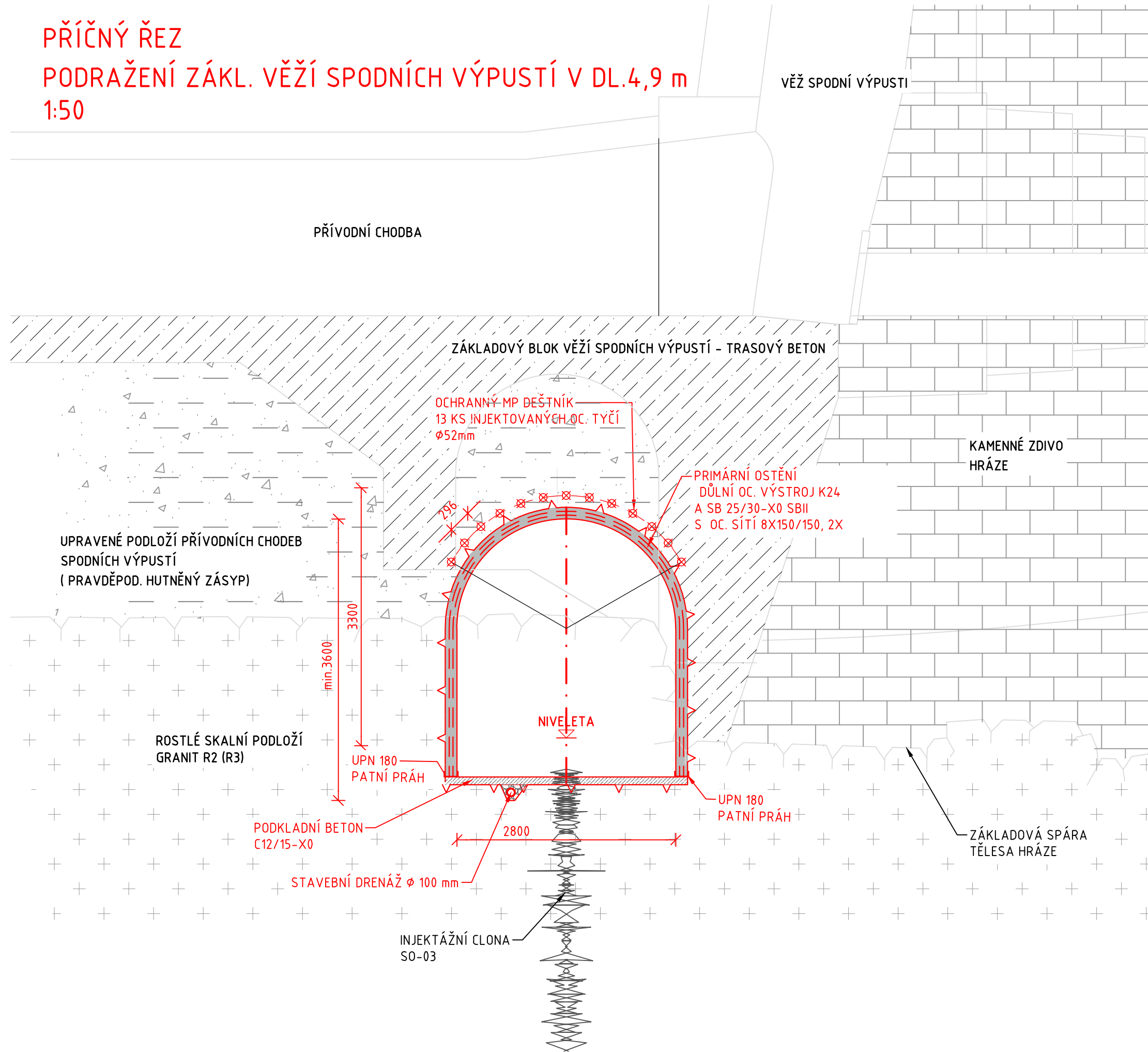


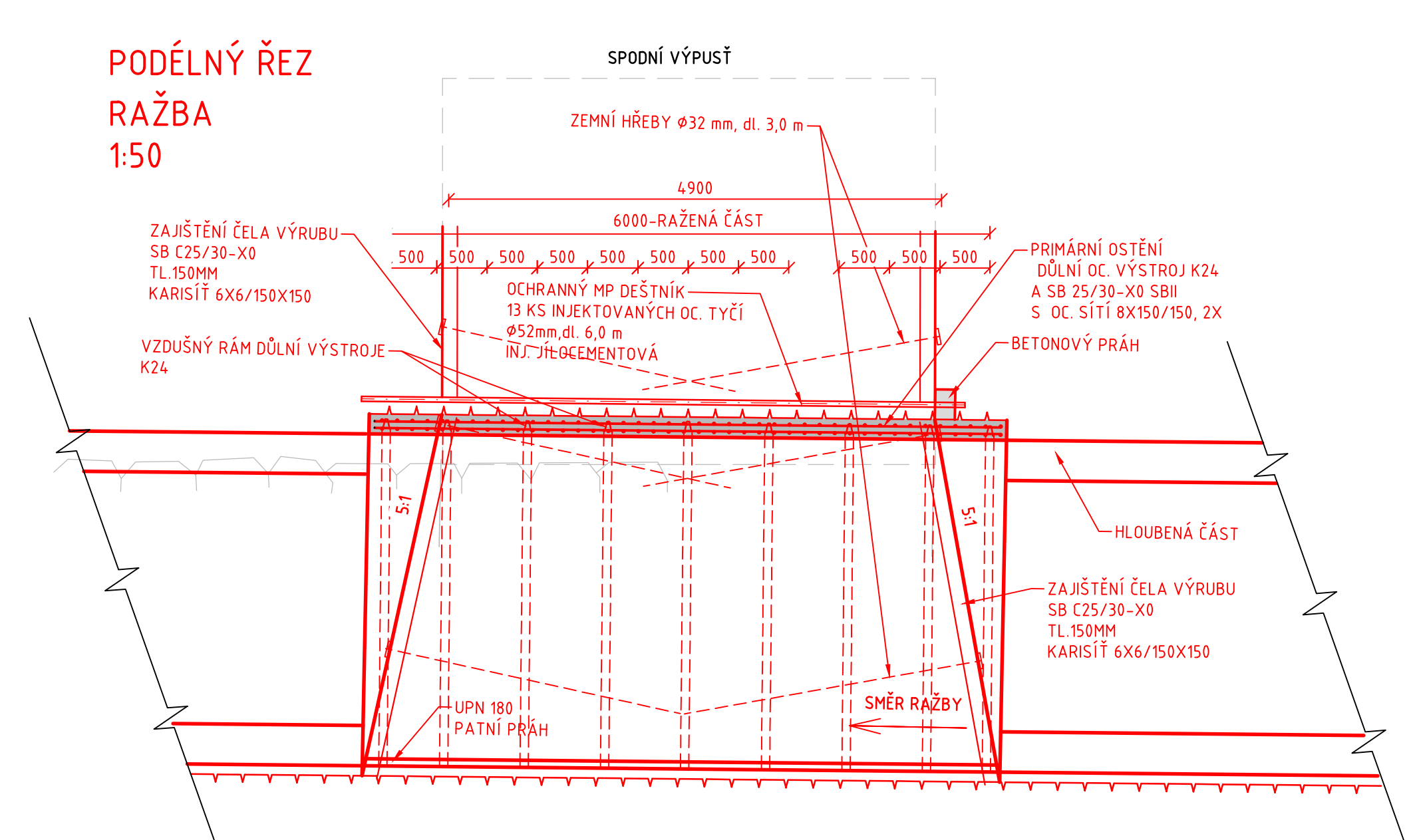
POHLED NA PORTÁL RAŽBY
1:50



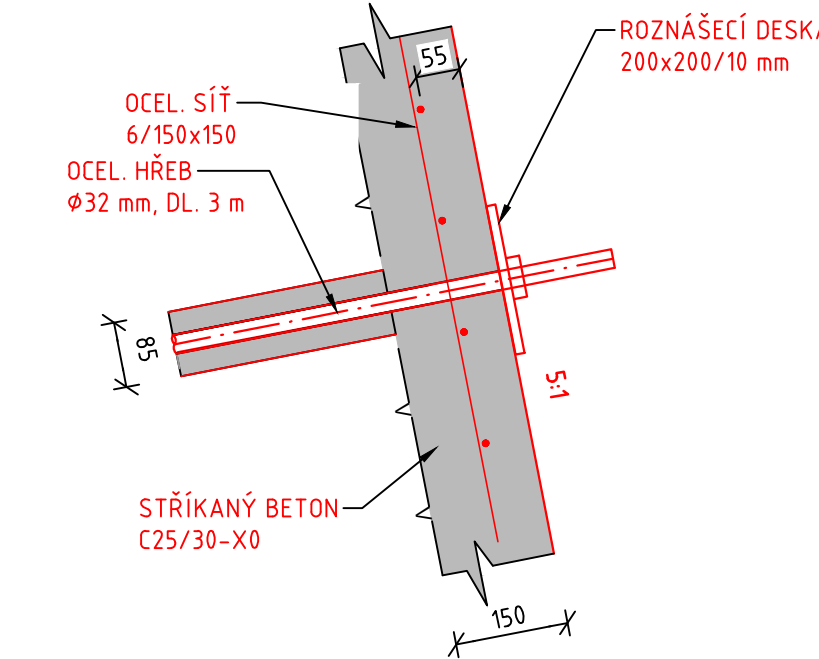
PŘÍČNÝ ŘEZ
PODRAŽENÍ ZÁKL. VĚŽÍ SPODNÍCH VÝPUSTÍ V DL.4,9 m
1:50



PODÉLNÝ ŘEZ
RAŽBA
1:50



PŘÍČNÝ ŘEZ



STAVEBNÍ MATERIÁLY				
STAVEBNÍ ČÁST	KONSTRUKČNÍ OCEL	BETON	BETONÁŘSKÁ VÝZTUŽ	PŘEDPÍNAČÍ VÝZTUŽ
PODKLADNÍ BETON	-	C12/15-X0	-	-
STŘÍKANÝ BETON	-	C25/30-X0 SBII	B500B	-

POZNÁMKY :


- ZAJIŠTĚNÍ HŘEBÍKOVANÉHO SVAHU RAŽBY:
- HŘEBÍKY: INJEKČNÍ ZAVRTÁVANÉ KOTEVNÍ TYČE Ø32 SE ZÁVITEM Z OCELI Z CHAR. MEZÍ KLUZU MIN. 500 MPa. HŘEBÍKY BUDOU OPATŘENY ROZNÁŠECÍ DESKOU S KOTEVNÍ MATICÍ
 - HŘEBÍKY BUDOU OSAZENY DO VRTU O MIN. PRŮMĚRU MIN. 85 mm DL. 3m
 - INJEKČNÍ SMĚS: CEMENTOVÁ ZÁLIVKA
 - ÚNOSNOST HŘEBÍKU NA VYTRŽENÍ JE PŘEDEPSÁNA NA 40KN
- PROVEDENÍ LÍCOVÉHO PLOŠNÉHO ZAJIŠTĚNÍ TLOUŠŤKY 150 mm
- ZE STŘÍKANÉHO BETONU SB30 (C25/30 X0) VYZTUŽENÝM Z OCELOVÝCH SÍTÍ Ø6/150/150 (B500A) - 1 VRSTVA





SO 02 INJEKČNÍ CHODBA

Objednatel:

 **Povodí Labe, státní podnik**
Víta Nejedlého 951
500 03 Hradec Králové

Zhotovitel DPS:

 **Valbek, spol. s r.o.**
Vaňurova 505/17
460 02 Liberec 3

	Vypracoval	Claudia Čulíková		Zak. číslo	16UL01012
	Zodp. projektant	Ing. Martin Kyselák		Datum	07/2020
	Tech. kontrola	Ing. Jaromír Drašar		Stupeň	DPS
	VD HARCOV ZAJIŠTĚNÍ BEZPEČNOSTI ZA POVODNÍ			Počet formátů	6 x A4
Měřítka				M 1:50, 10	
Č. přílohy				Paré	
Zhotovitel: Valbek, spol. s r.o., sř. Ústí n. L. Děčínská 717/21 400 03 Ústí nad Labem	Příloha	VÝKRES RAŽBY			D.02.6