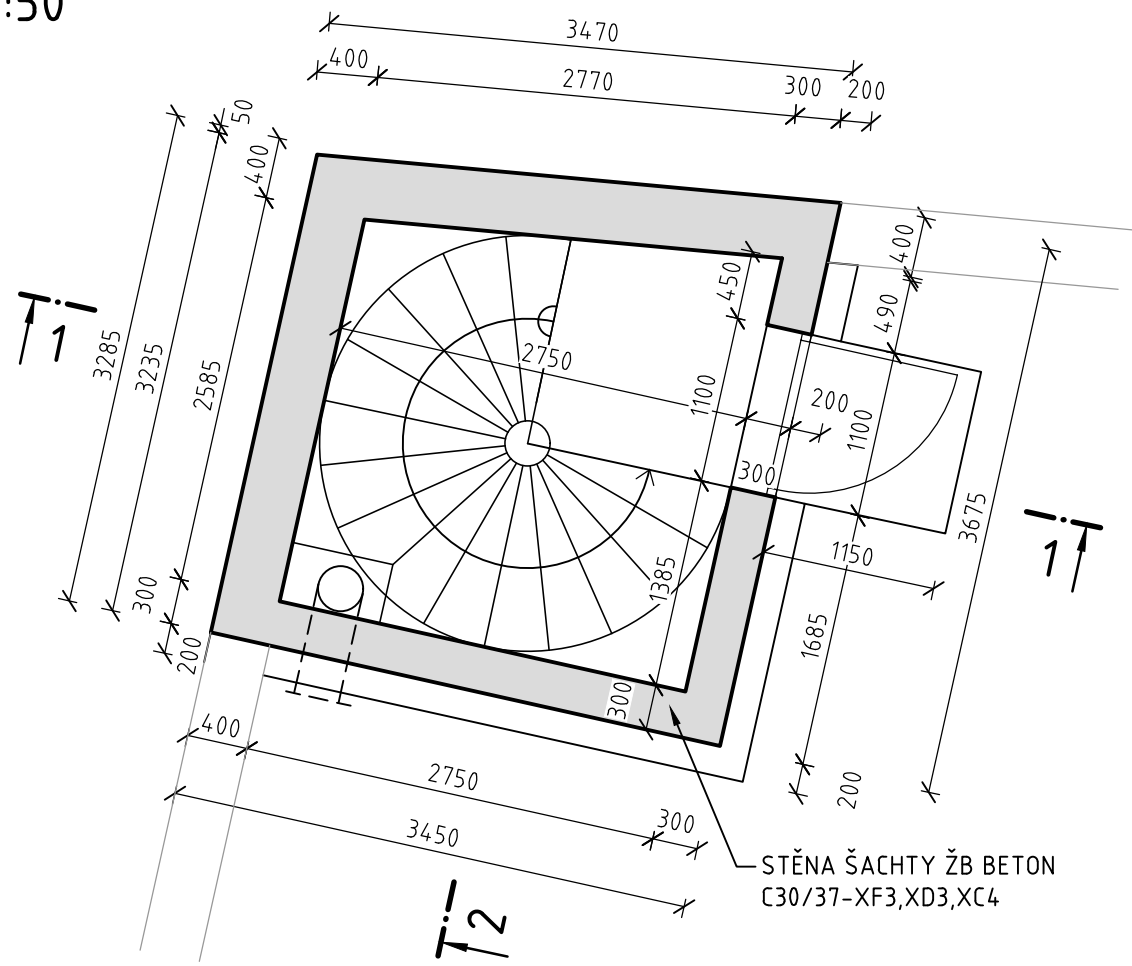
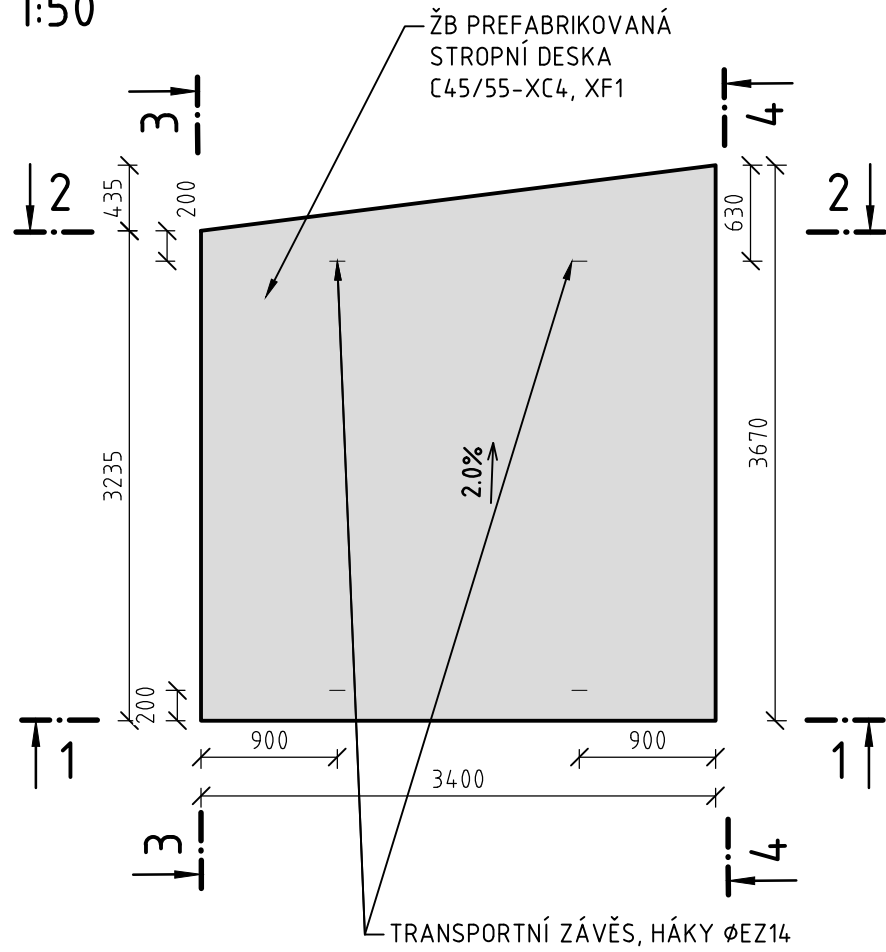


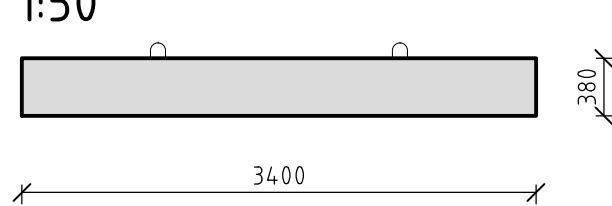
PŮDORYS VSTUPNÍ ŠACHTY
1:50



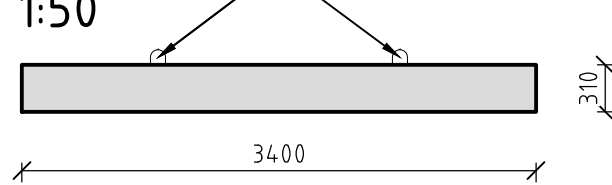
STROPNÍ PREFABRIKOVANÁ
DESKA VSTUPNÍ ŠACHTY
1:50



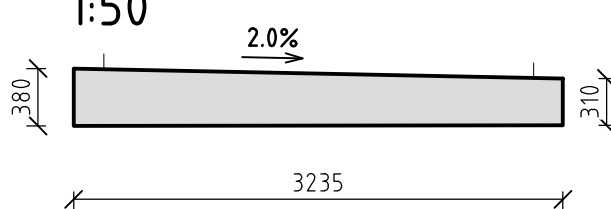
ŘEZ 1 - 1
1:50



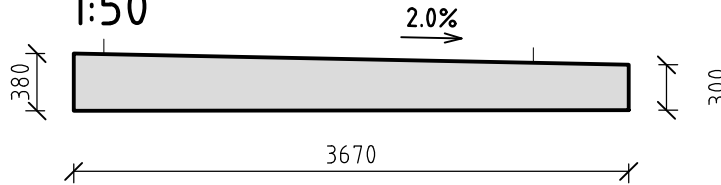
ŘEZ 2 - 2
1:50



ŘEZ 3 - 3
1:50



ŘEZ 4 - 4
1:50



STAVEBNÍ MATERIÁLY

STAVEBNÍ ČÁST	KONSTRUKČNÍ OCEĽ	BETON	BETONÁRSKÁ VÝZTUŽ	PŘEDPÍNAČÍ VÝZTUŽ
PODKLADNÍ BETON	-	C12/15-X0	-	-
DNO ŠACHTY	-	C30/37-XF3, XD3, XC4	B500B	-
ZDI ŠACHTY	-	C30/37-XF3, XD3, XC4	B500B	-
STROPNÍ DESKA	-	C45/55-XC4, XF1	B500B	-

POZNÁMKY:

- ZKOSENÍ VŠECH OSTRÝCH HRAN 20/20 mm, VE STYKU SE ZEMINOU 30/30 mm (POKUD NEJÍ UVEDENO JINAK)
- PLOCHY, KTERÉ PŘÍJOU TRVALE DO STYKU SE ZEMNÍ VLHKOSTÍ, BUDOU OPATŘENY NÁTĚREM 1xALP (MIN. 300 G/M2) A 2xALN (MIN. TL DLE TECHNICKÉ SPECIFIKACE VÝROBCE), MATERIÁL A PROVEDENÍ MUSÍ ODPOVÍDAT POŽADAVKŮM TKP 21, VL 4 A SOUVISEJÍCÍM PŘEDPISŮM
- POVRCH PRACOVNÍCH SPÁR BUDE ZBAVEN CEMENTOVÉHO MLÉKA A ZDRSNĚN, VYČNÍVAJÍCÍ BETONÁRSKÁ VÝZTUŽ BUDE ŘÁDNĚ OČIŠTĚNA
- PO BETONÁŽI BUDOU POVRCHY DŮSLEDNĚ OŠETŘOVÁNY TAK, ABY SE PŘEDEŠLO VZNIKU SMRŠŤOVACÍCH TRHLIN

KATEGORIE POVRCHOVÉ ÚPRAVY (DLE TKP 18)

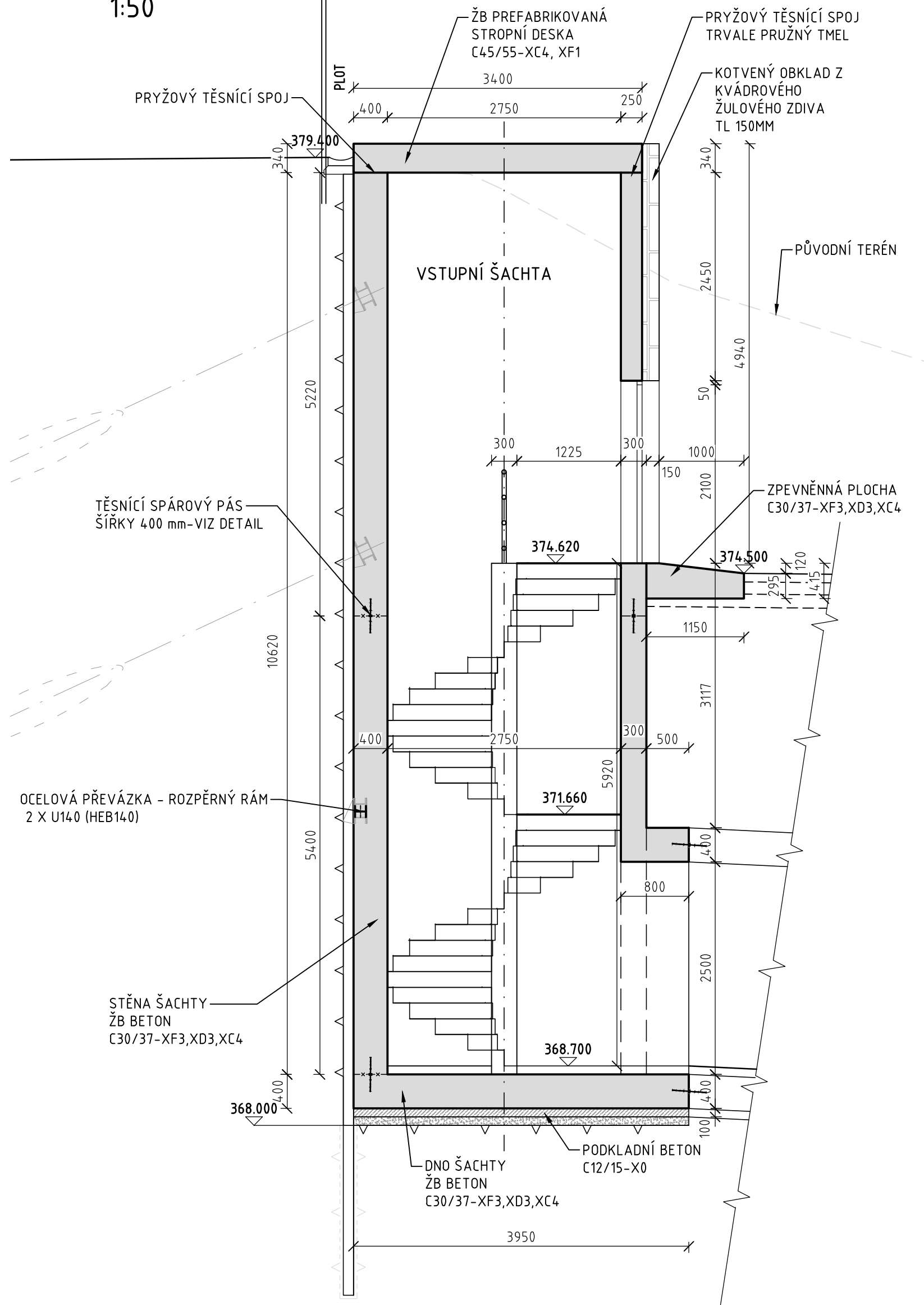
POHLEDOVÉ PLOCHY

Bd: HOBLBOVANÁ PRKNA KŁADENA SVISLE NA POŁODRÁŽKU - POHLEDOVÝ BETON, KTERÝ PO ODBEDNĚNÍ NEVYŽADUJE ŽÁDNOU DALŠÍ ÚPRÁVU.
-POHLEDOVÝ BETON, KTERÝ PO ODBEDNĚNÍ NEVYŽADUJE ŽÁDNOU DALŠÍ ÚPRÁVU

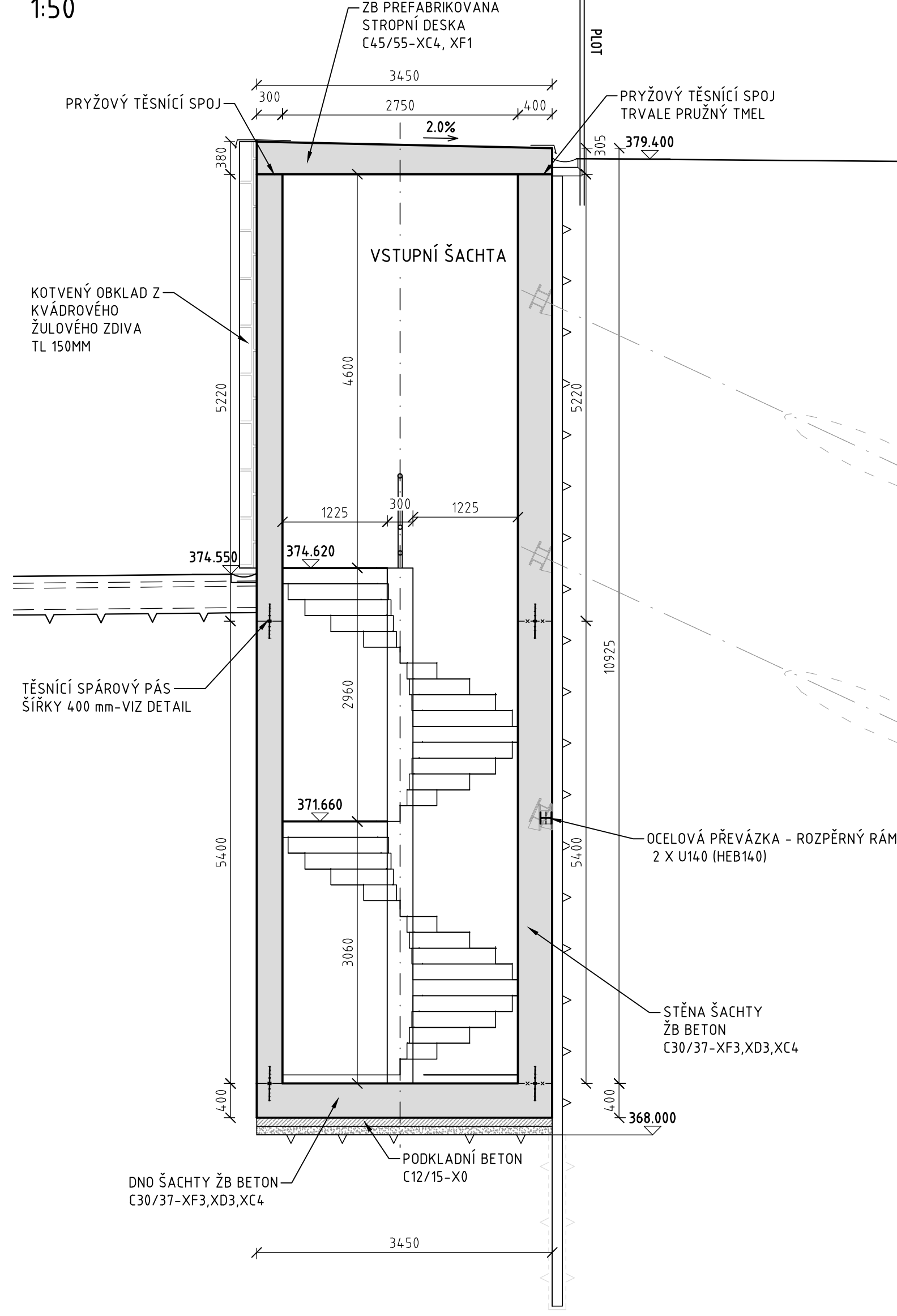
NEPOHLEDOVÉ PLOCHY

Aa: NEHOBLBOVANÁ PRKNA NA SRAZ NEBO
C1a: VODOVZDORNÁ PŘEKLIŽKA NEBO OCELOVÉ BEDNĚNÍ
-PO ODBEDNĚNÍ PŘÍPUSTNÝ POVRCH S DROBNÝMI VADAMI

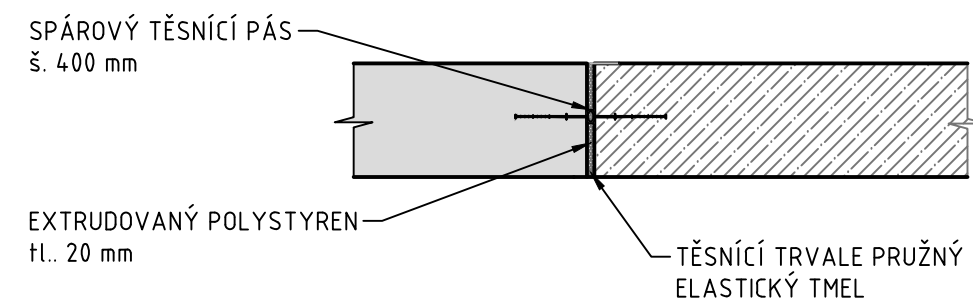
PŘÍČNÝ ŘEZ 1-1
1:50



PŘÍČNÝ ŘEZ 2-2
1:50



DETAIL OŠETŘENÍ DILATAČNÍ A PRACOVNÍ SPÁRY
1:20



SO 04 PŘÍSTUPOVÁ ŠACHTA

Objednatel:

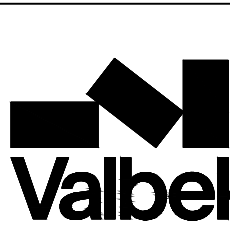


Povodí Labe, státní podnik
Víta Nejedlého 951
500 03 Hradec Králové

Zhotovitel DSP:



Valbek, spol. s r.o.
Vaňurova 505/17
460 02 Liberec 3



Vypracoval: Claudia Čulíková
Zodp. projektant: Ing. Martin Kyselák
Tech. kontrola: Ing. Jaromír Drašar
Akce: **VD HARCOV**
ZAJIŠTĚNÍ BEZPEČNOSTI ZA POVODNÍ
Část: **SO 04.1** **OBJEKT PŘÍSTUPOVÉ ŠACHTY**
Příloha: **VÝKRES TVARU VSTUPNÍ ŠACHTY**

Zak. číslo: 16UL01012
Datum: 07/2020
Stupeň: DPS
Počet formátů: 8 x A4
Měřítka: M 1:50
Č. přílohy: Paré

Zhotovitel:
Valbek, spol. s r.o., sř. Ústí n. L.
Dělnická 717/21
400 03 Ústí nad Labem

D.04.1.6