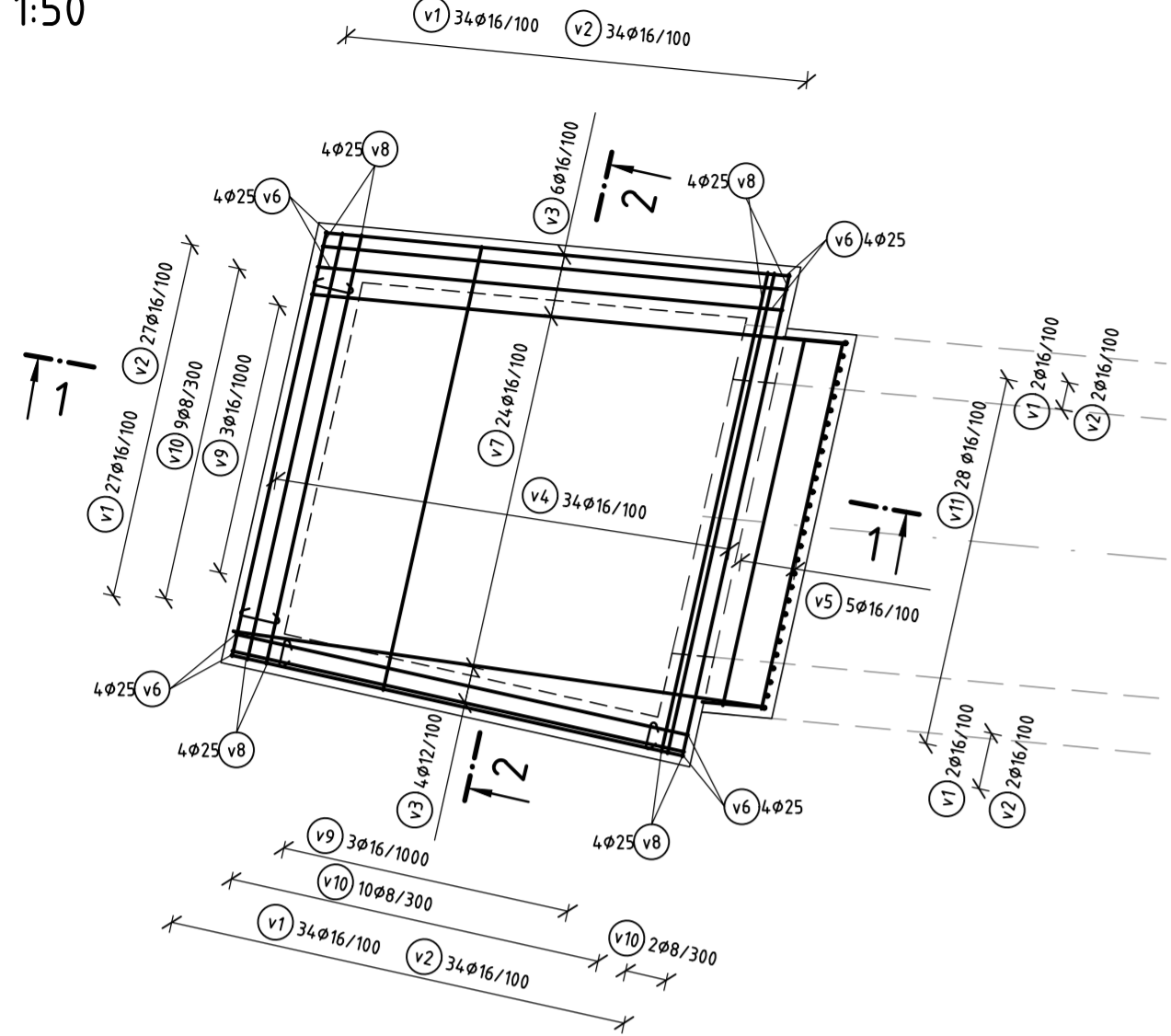
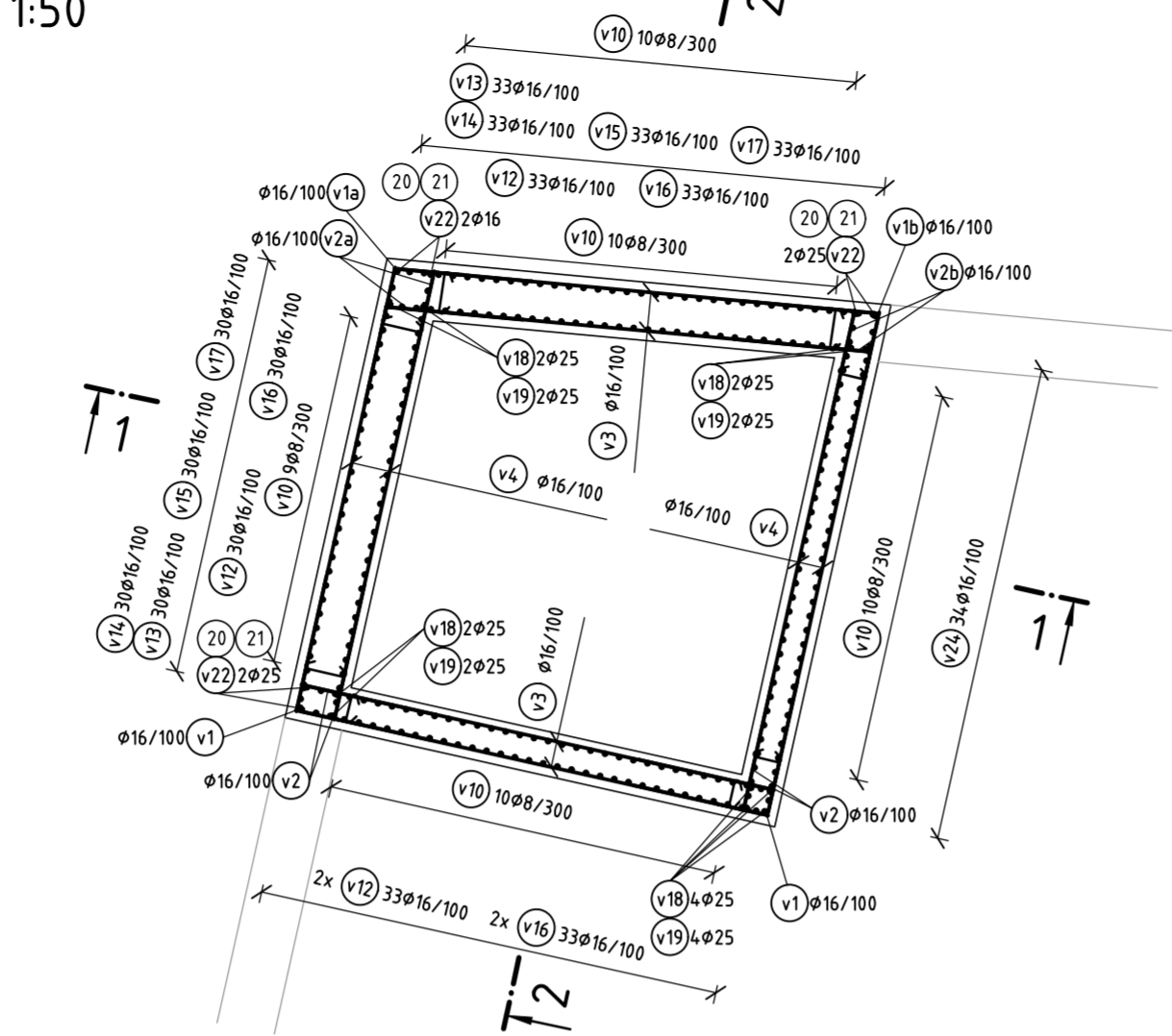


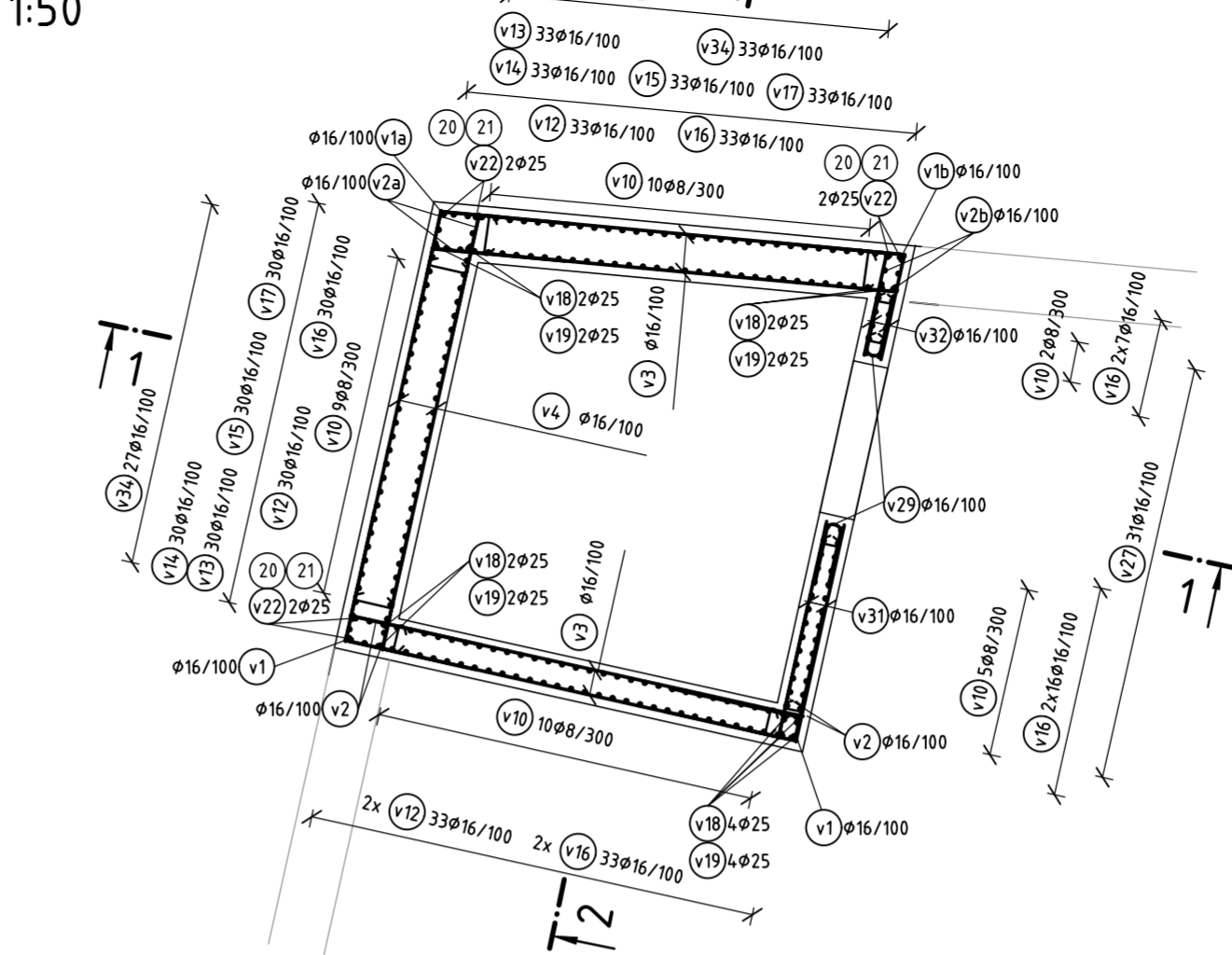
PŮDORYS ZÁKLADOVÉ DESKY  
1:50



PŮDORYSNÝ ŘEZ STĚN - 3-3  
1:50



PŮDORYSNÝ ŘEZ STĚN - 4-4  
1:50



KRYTÍ	ZÁKLAD	DŘÍK	ŘÍMSA
MINIMÁLNÍ KRYTÍ	55 mm	45 mm	45 mm
JMENOVITÉ KRYTÍ	60 mm	55 mm	55 mm

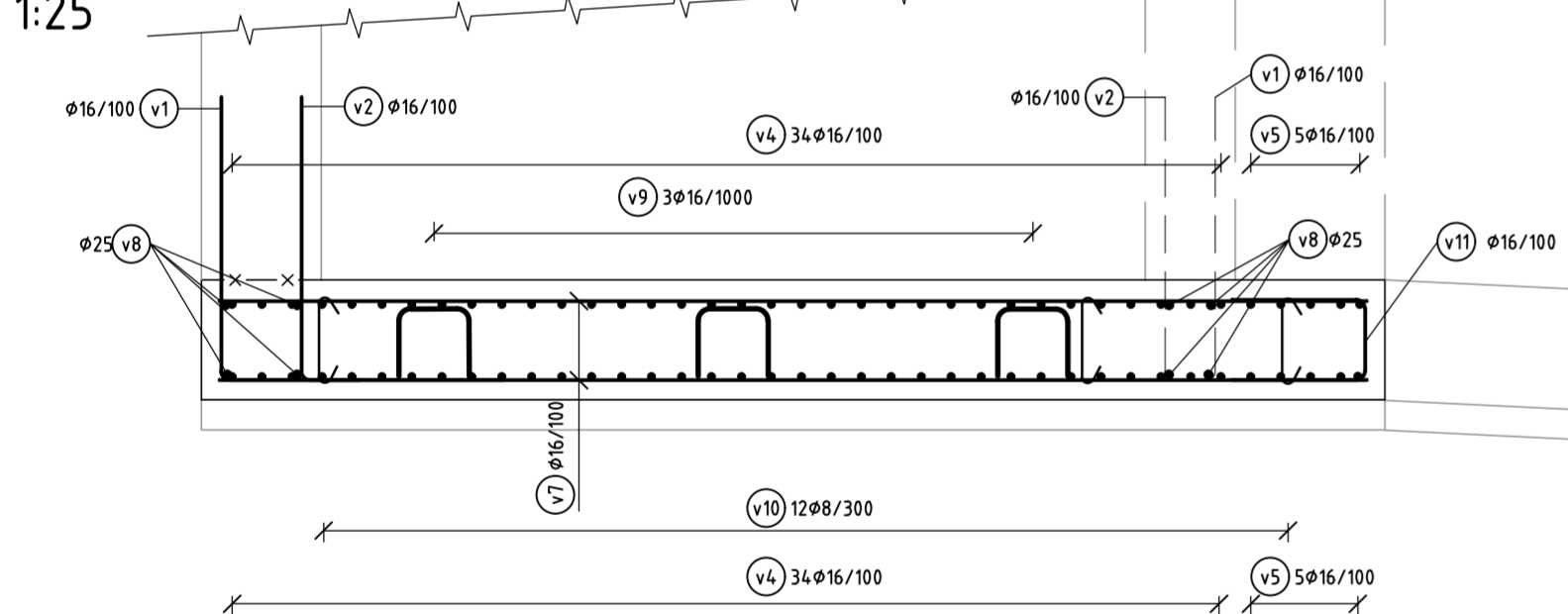
STAVEBNÍ MATERIÁLY				
STAVEBNÍ ČÁST	KONSTRUKČNÍ OCEL	BETON	BETONÁŘSKÁ VÝZTUŽ	PŘEDPÍNAČÍ VÝZTUŽ
PODKLADNÍ BETON	-	C12/15-X0	-	-
DNO ŠACHTY	-	C30/37-XF3, XD3, XC4	B500B	-
ZDI ŠACHTY	-	C30/37-XF3, XD3, XC4	B500B	-
STROPNÍ DESKA	-	C45/50-XC4, XF1	B500B	-

NEJMENŠÍ VNITŘNÍ PRŮMĚRY ZAKŘIVENÍ VÝZTUŽE PODLE ČSN EN 1992-1-1											
PRŮMĚR PRUTU	Ø6	Ø8	Ø10	Ø12	Ø14	Ø16	Ø20	Ø22	Ø25	Ø28	Ø32
MINIMÁLNÍ PRŮMĚR	24	32	40	48	56	64	140	154	175	196	224

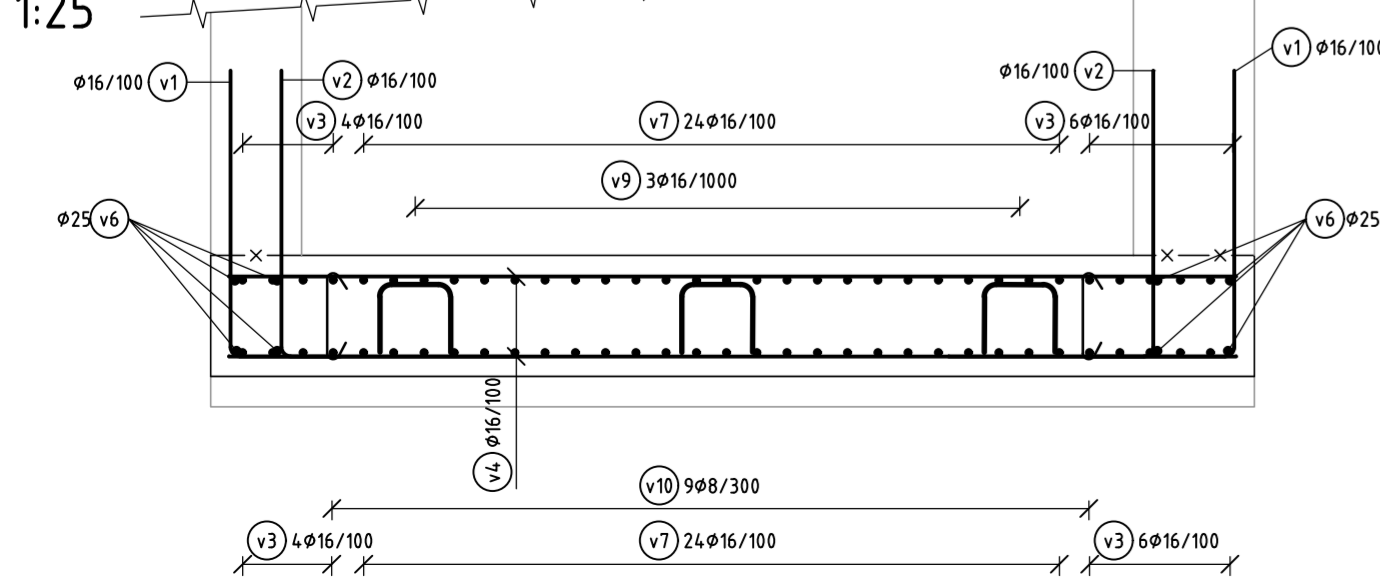
Poznámka: Platí pro ohyby, háky a smyčky, pokud není uvedeno jinak.

- POZNÁMKY:
- POVRCH PRACOVNÍCH SPÁR BUDE ZBAVEN CEMENTOVÉHO MLÉKA A ZDRSNĚN, VÝCHNÁVAJÍCÍ BETONÁŘSKÁ VÝZTUŽ BUDE ŘÁDNĚ OČIŠTĚNA
  - VÝZTUŽ JE VÁZANÁ, SVAŘOVÁNÍ SE POVOLUJE SE SOUHLASEM PROJEKTANTA
  - OCHRANNÝ NÁTĚR VÝZTUŽE - V PŘÍPADĚ POUŽITÍ OCHRANNÉHO NÁTĚRU VÝZTUŽE (NAPŘ. Z DŮVODU SNÍŽENÉHO KRYTÍ, PŘECHODU PŘES PRACOVNÍ SPÁRY APOD.) BUDE POUŽIT EPOXIDOVÝ NÁTĚR TL. MIN. 200 µm. MATERIÁL A PROVEDENÍ MUSÍ ODPOVÍDAT POŽADAVKŮM TP 136, VL4 A SOUVEJÍJÍCÍM PŘEDPISŮM.

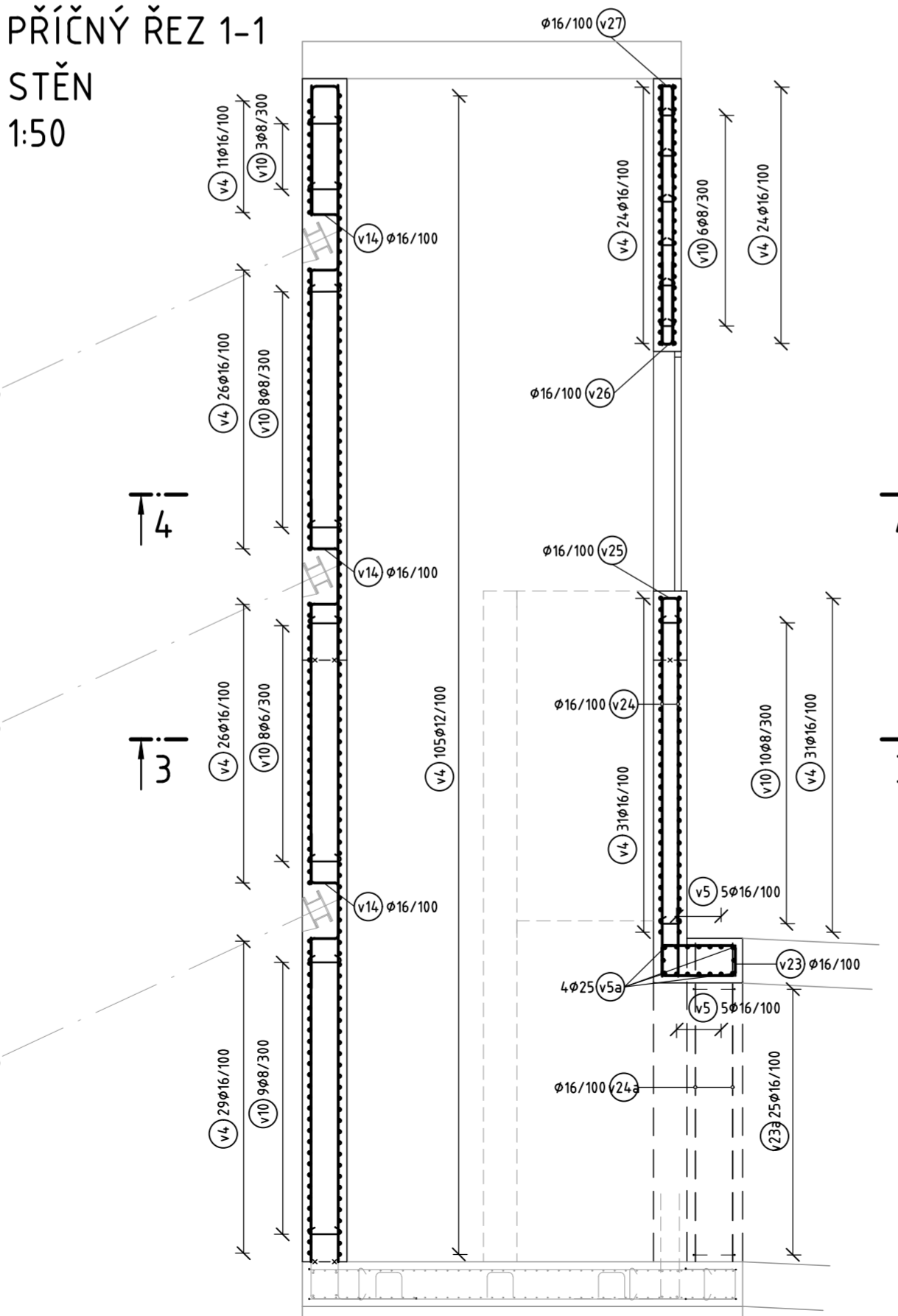
PŘÍČNÝ ŘEZ ZÁKLADOVÉ DESKY 1-1  
1:25



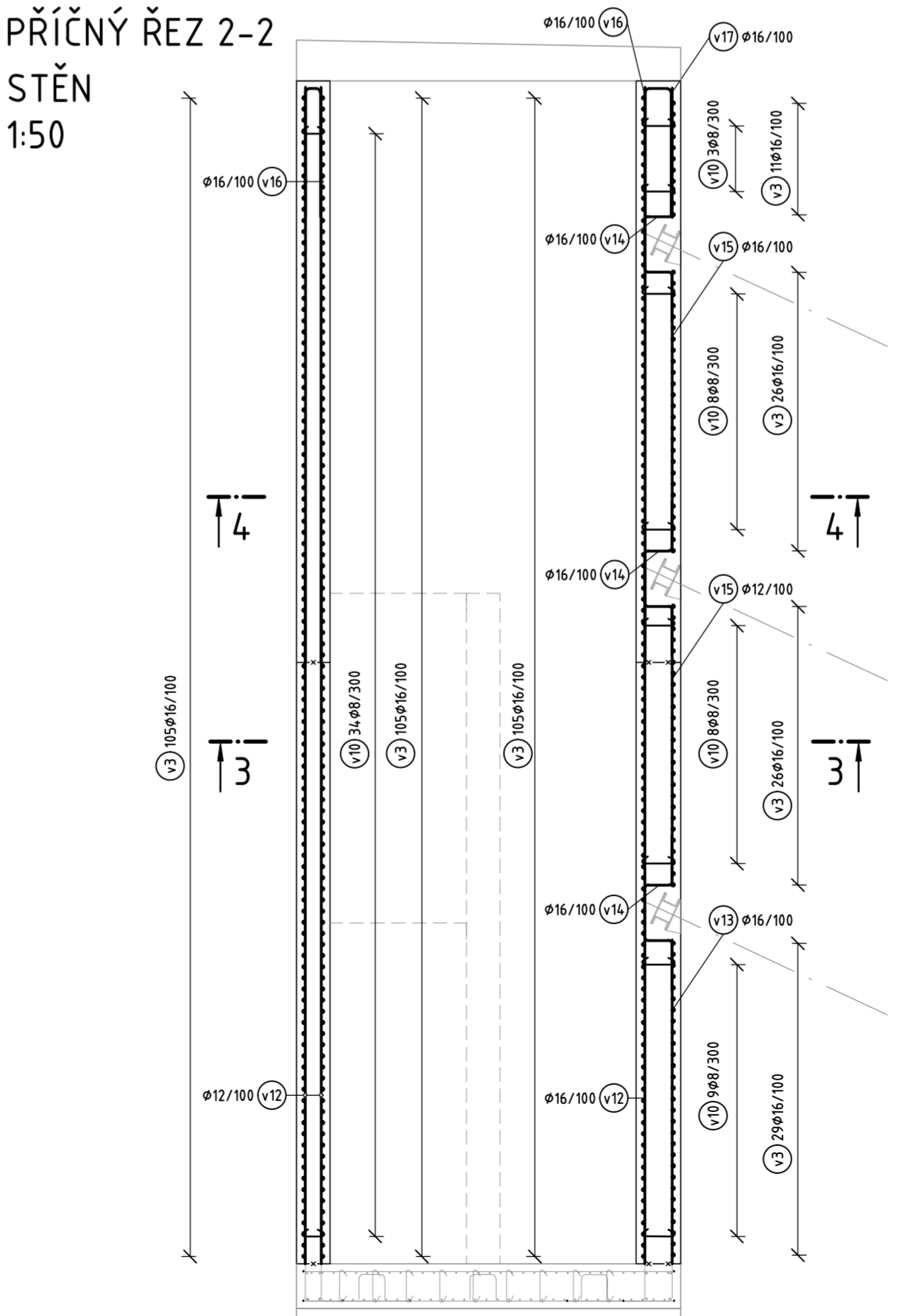
PŘÍČNÝ ŘEZ ZÁKLADOVÉ DESKY 2-2  
1:25



PŘÍČNÝ ŘEZ 1-1  
STĚN  
1:50



PŘÍČNÝ ŘEZ 2-2  
STĚN  
1:50



SO 04

PŘÍSTUPOVÁ ŠACHTA

Objednatel:

Povodí Labe, státní podnik

Víta Nejedlého 951

500 03 Hradec Králové

Zhotovitel DSP:

Valbek, spol. s r.o.

Vaňurova 505/17

460 02 Liberec 3

Vypracoval

Zodp. projektant

Tech. kontrola

Akce

Zhotovitel:

Claudia Čulíková

Ing. Martin Kyseľák

Ing. Jaromír Drašar

VD HARCOV

Valbek, spol. s r.o., str. Ústí n. L.

Část

Příloha

SO 04.1

SCHEMA VÝZTUŽE-VSTUPNÍ ŠACHTA

Zak. číslo

Datum

Stupeň

Počet formátů

Měřítka

Č. přílohy

16UL01012

07/2020

DPS

8 x A4

M 1:50/25

Paré