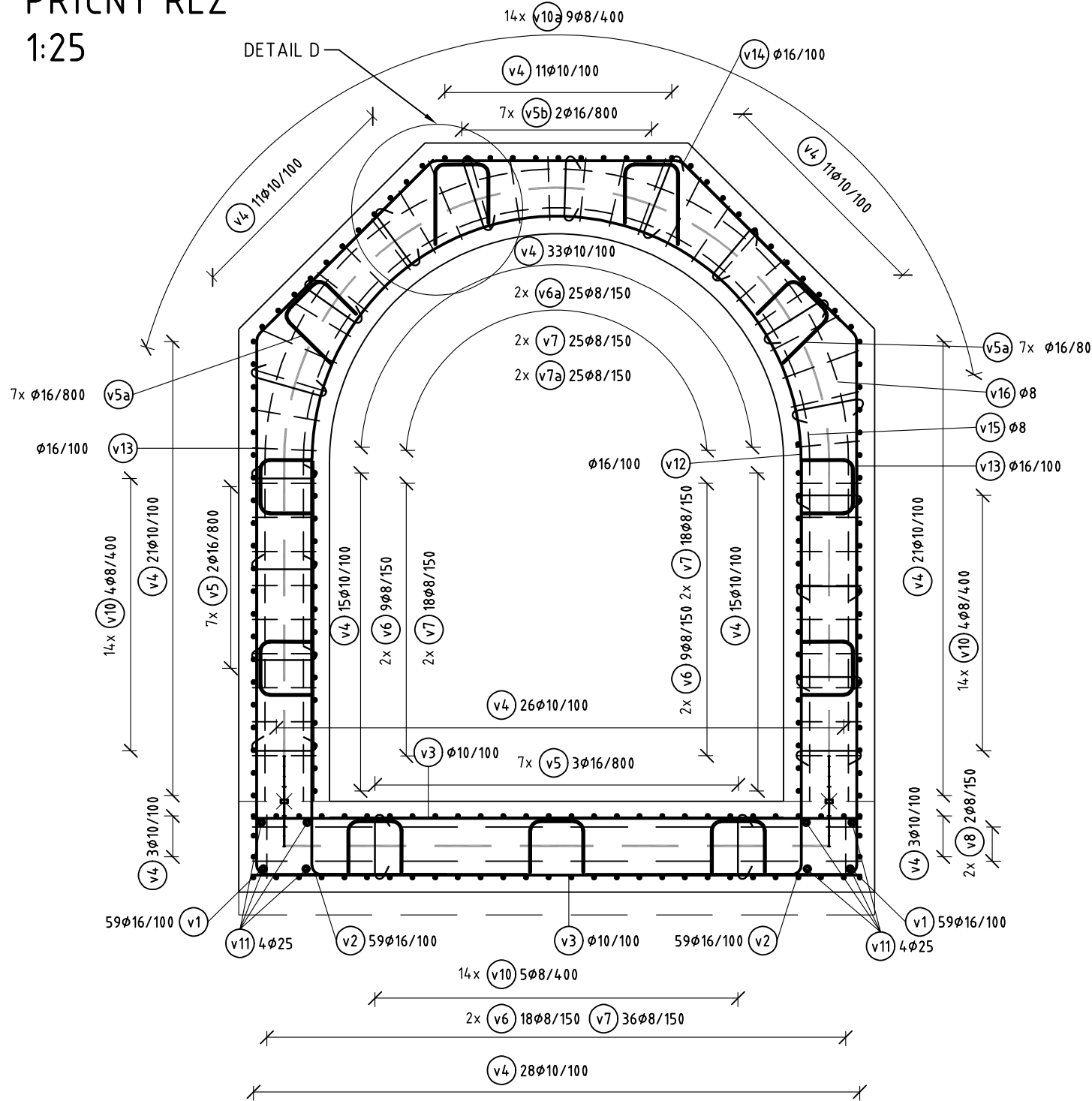
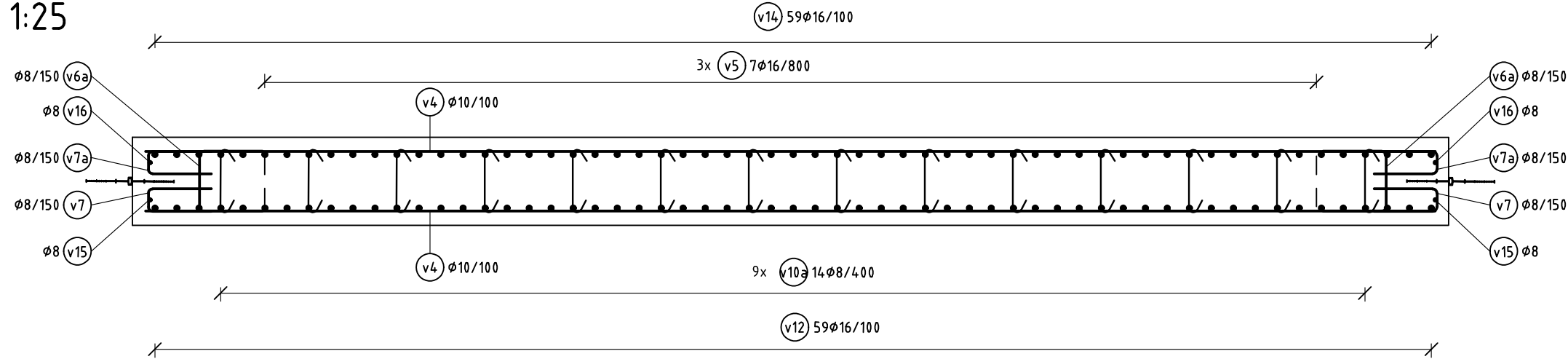


PŘÍČNÝ ŘEZ
1:25



PODÉLNÝ ŘEZ - VRCHOL KLENBY
1:25



KRYTÍ

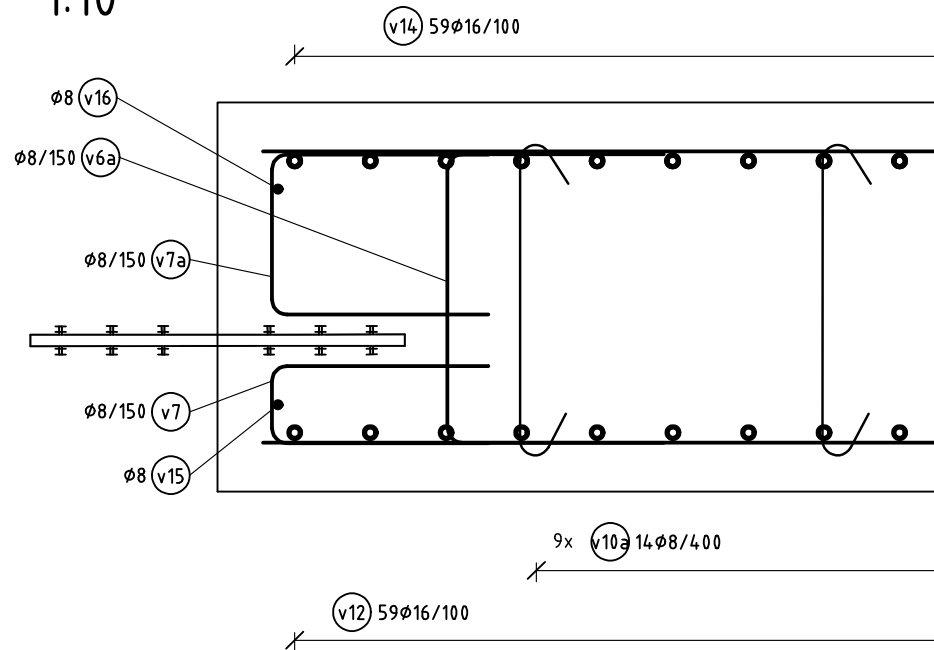
MINIMÁLNÍ KRYTÍ

55 mm

JMENOVITÉ KRYTÍ

60 mm

DETAIL D
1:10



STAVEBNÍ MATERIÁLY

STAVEBNÍ ČÁST	KONSTRUKČNÍ OCEL	BETON	BETONÁŘSKÁ VÝZTUŽ	PŘEDPÍNACÍ VÝZTUŽ
PODKLADNÍ BETON	-	C12/15-X0	-	-
DEF. OSTĚNÍ	-	C30/37-XC4, XF1	B500B	-

NEJMENŠÍ VNITŘNÍ PRŮMĚRY ZAKŘIVENÍ VÝZTUŽE PODLE ČSN EN 1992-1-1

PRŮMĚR PRUTU	ø6	ø8	ø10	ø12	ø14	ø16	ø20	ø22	ø25	ø28	ø32
MINIMÁLNÍ PRŮMĚR	24	32	40	48	56	64	140	154	175	196	224

Poznámka: Platí pro ohyby, háky a smyčky, pokud není uvedeno jinak.

POZNÁMKY:

- POVRCH PRACOVNÍCH SPÁR BUDE ZBAVEN CEMENTOVÉHO MLÉKA A ZDRSNĚN, VYČNÍVAJÍCÍ BETONÁŘSKÁ VÝZTUŽ BUDE ŘÁDNĚ OČIŠTĚNA
- VÝZTUŽ JE VÁZANÁ, SVAŘOVÁNÍ SE POVOLUJE SE SOUHLASEM PROJEKTANTA
- OCHRANNÝ NÁTĚR VÝZTUŽE - V PŘÍPADĚ POUŽITÍ OCHRANNÉHO NÁTĚRU VÝZTUŽE (NAPŘ. Z DŮVODU SNÍŽENÉHO KRYTÍ, PŘECHODU PŘES PRACOVNÍ SPÁRY APOD.) BUDE POUŽIT EPOXIDOVÝ NÁTĚR TL. MIN. 200 µm. MATERIÁL A PROVEDENÍ MUSÍ ODPOVÍDAT POŽADAVKŮM TP 136, VL 4 A SOUVISEJÍCÍM PŘEDPISŮM.

SO 02 INJEKČNÍ ŠACHTA

Objednatel:



Povodí Labe, státní podnik

Víta Nejedlého 951
500 03 Hradec Králové

Zhotovitel DPS:



Valbek, spol. s r.o.

Vaňurova 505/17
460 02 Liberec 3



Vypracoval	Claudia Čulíková	<i>Culikova</i>	Zak. číslo	16UL01012
Zodp. projektant	Ing. Martin Kyselák	<i>Kyselak</i>	Datum	07/2020
Tech. kontrola	Ing. Jaromír Drašar		Stupeň	DPS
Akce			Počet formátů	3 x A4
VD HARCOV ZAJIŠTĚNÍ BEZPEČNOSTI ZA POVODNÍ			Měřítko	M 1:25
			Č. přílohy	Paré
Zhotovitel: Valbek, spol. s r.o., str. Ústí n. L. Děčínská 717/21 400 03 Ústí nad Labem			Příloha	SCHEMA VÝZTUŽE -ZÁKLADNÍ BLOK
			D.02.8.1	