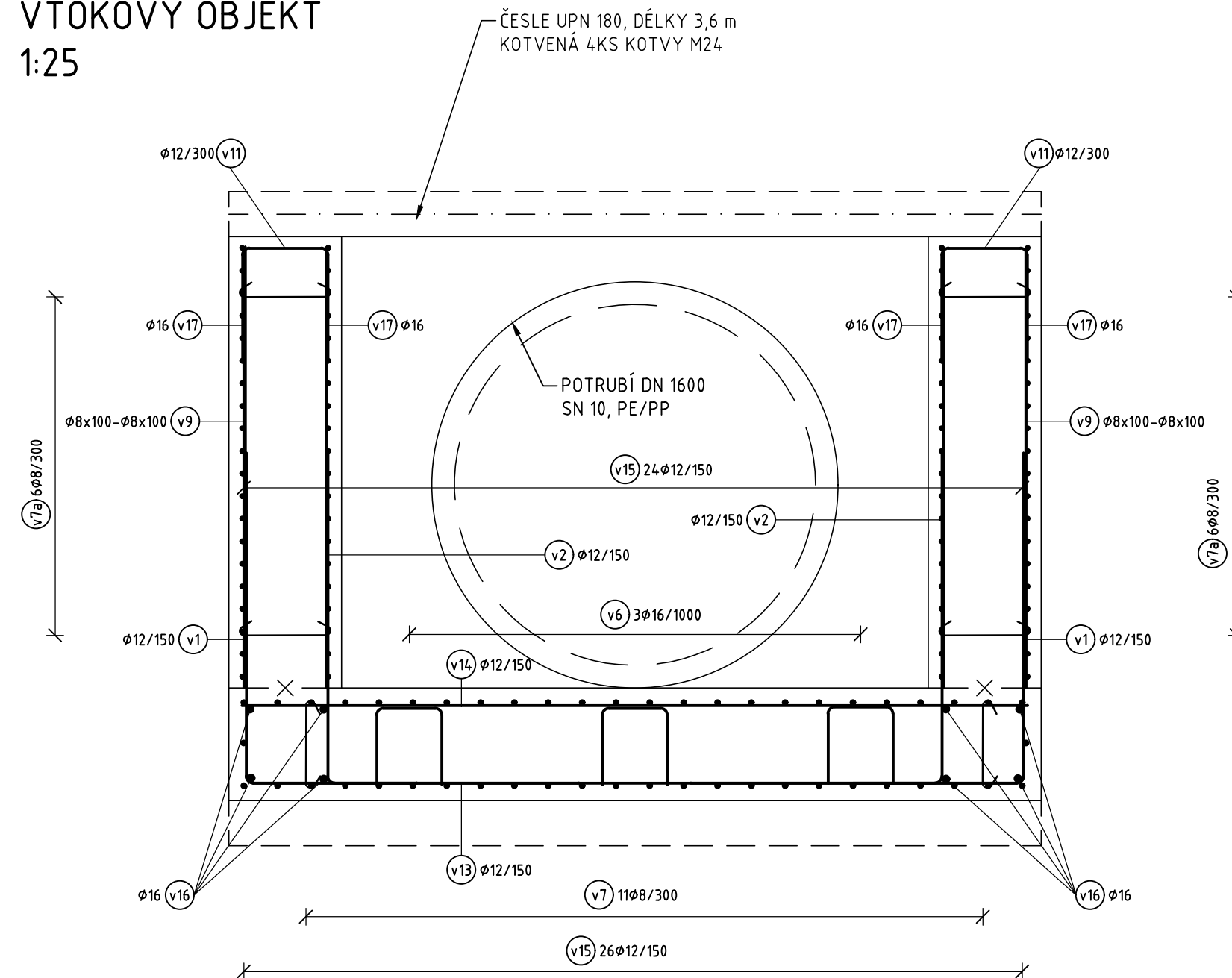
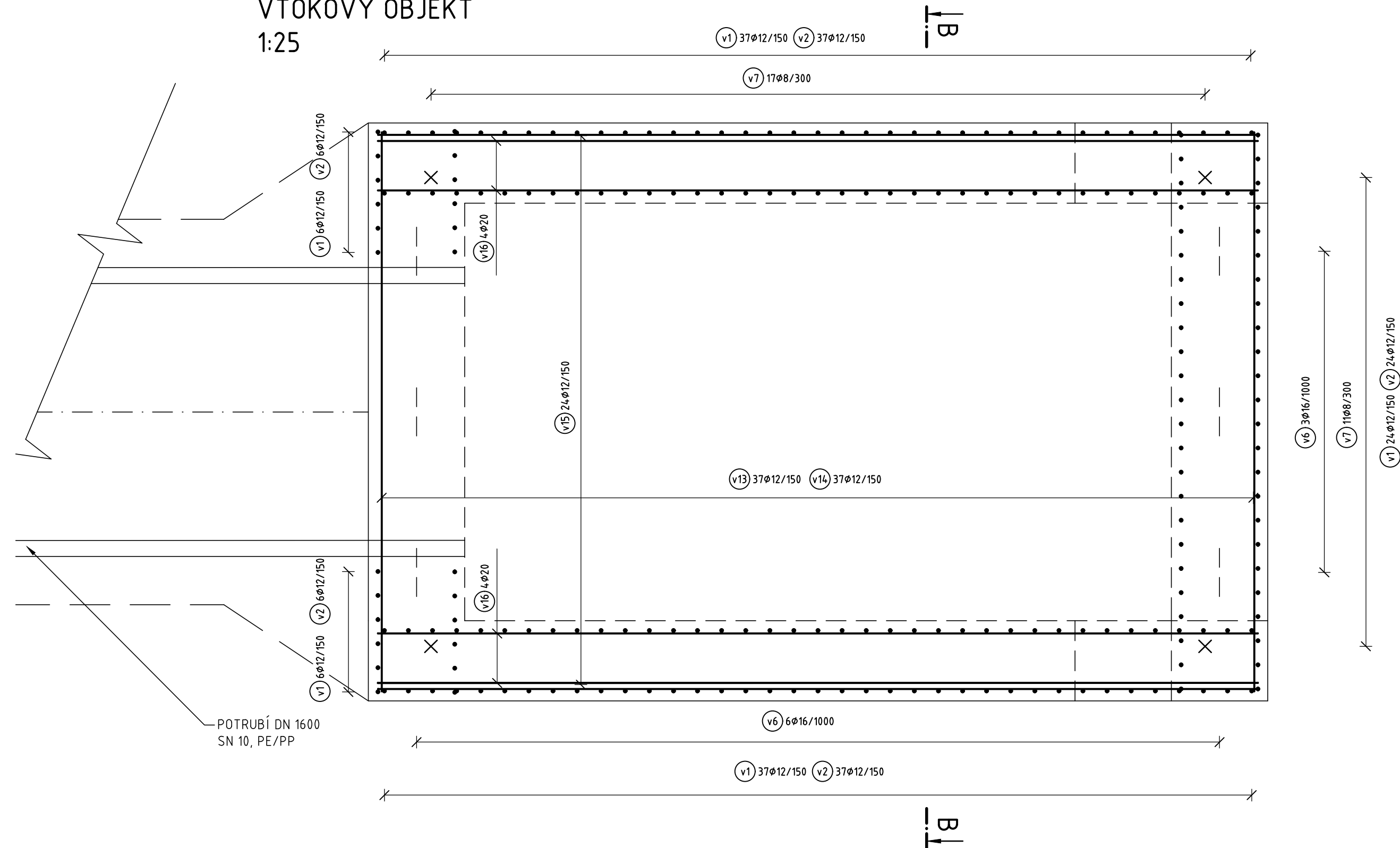


PŘÍČNÝ ŘEZ B-B
VTOKOVÝ OBJEKT
1:25



PŮDORYS ZÁKLADOVÉ DESKY
VTOKOVÝ OBJEKT
1:25



POZNÁMKY:

- POVRCH PRACOVNÍCH SPÁR BUDE ZBAVEN CEMENTOVÉHO MLÉKA A ZDRSNĚN, VYČNÍVAJÍCÍ BETONÁŘSKÁ VÝZTUŽ BUDE ŘÁDNĚ OČIŠTĚNA
- VÝZTUŽ JE VÁZANÁ, SVAŘOVÁNÍ SE POVOLUJE SE SOUHLASEM PROJEKTANTA
- OCHRANNÝ NÁTĚR VÝZTUŽE - V PŘÍPADĚ POUŽITÍ OCHRANNÉHO NÁTĚRU VÝZTUŽE (NAPŘ. Z DŮVODU SNÍŽENÉHO KRYTÍ, PŘECHODU PŘES PRACOVNÍ SPÁRY APOD.) BUDE POUŽIT EPOXIDOVÝ NÁTĚR TL. MIN. 200 μ m. MATERIÁL A PROVEDENÍ MUSÍ ODPOVÍDAT POŽADAVKŮM TP 136, VL 4 A SOUVISEJÍCÍM PŘEDPISŮM.

KRYTÍ
ZÁKLAD
STĚNY

MINIMÁLNÍ / JMENOVITÉ
50 / 60 mm
45 / 55 mm

OCEL - B 500B ČSN EN 10027-1
OHYBOVÉ TVARY VÝZTUŽE JSOU KÓTOVÁNY NA VNĚJŠÍ
ROZMĚR PRUTU

NEJMENŠÍ VNITŘNÍ PRŮMĚRY ZAKŘIVĚNÍ VÝZTUŽE PODLE ČSN EN 1992-1-1

| PRŮMĚR PRUTU | Ø6 | Ø8 | Ø10 | Ø12 | Ø14 | Ø16 | Ø20 | Ø22 | Ø25 | Ø28 | Ø32 |
|------------------|----|----|-----|-----|-----|-----|-----|-----|-----|-----|-----|
| MINIMÁLNÍ PRŮMĚR | 24 | 32 | 40 | 48 | 56 | 64 | 140 | 154 | 175 | 196 | 224 |

Poznámka: Platí pro ohyby, háky a smyčky, pokud není uvedeno jinak.

STAVEBNÍ MATERIÁLY

| STAVEBNÍ ČÁST | KONSTRUKČNÍ OCEL | BETON | BETONÁŘSKÁ VÝZTUŽ | PŘEDPÍNAČÍ VÝZTUŽ |
|-----------------|------------------|-----------|-------------------|-------------------|
| PODKLADNÍ BETON | - | C12/15-X0 | - | - |
| VTOKOVÝ OBJEKT | - | C25/30-X0 | B500B | - |

SO 05

PŘEDSYP A JÍMKA

Objednatel:

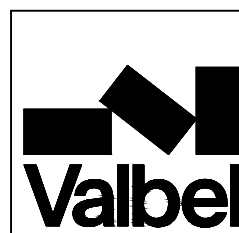


Povodí Labe, státní podnik
Víta Nejedlého 951
500 03 Hradec Králové

Zhotovitel DSP:



Valbek, spol. s r.o.
Vaňurova 505/17
460 02 Liberec 3



| | | | | |
|--|---|-----------------|---------------|-----------|
| Vypracoval | C.Čulíková | <i>Čulíková</i> | Zak. číslo | 16UL01012 |
| Zodp. projektant | Ing. M. Kyseľák | <i>Kyseľák</i> | Datum | 07/2020 |
| Tech. kontrola | Ing. Jaromír Drašar | | Stupeň | DPS |
| Akce | VD HARCOV ZAJIŠTĚNÍ BEZPEČNOSTI ZA POVODNÍ | | Počet formátů | 5 x A4 |
| | | | Měřítko | M 1:25 |
| | | | Č. přílohy | Paré |
| Zhotovitel: Valbek, spol. s r.o., síť. Ústí n. L. Dečínská 717/21 400 03 Ústí nad Labem | Příloha SCHEMA VÝZTUŽE VTOKOVÝ OBJEKT | | D.05.10 | |