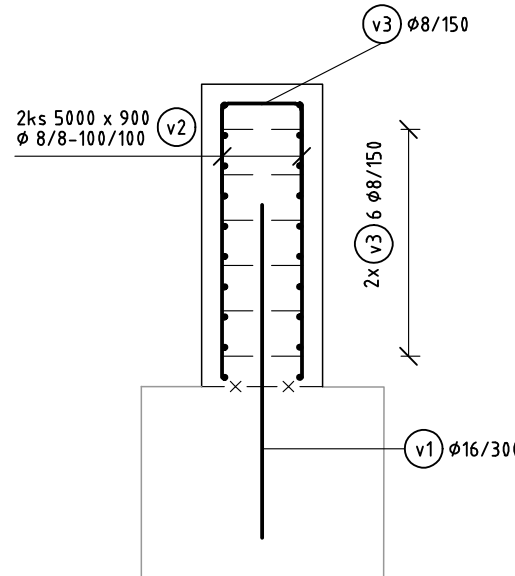
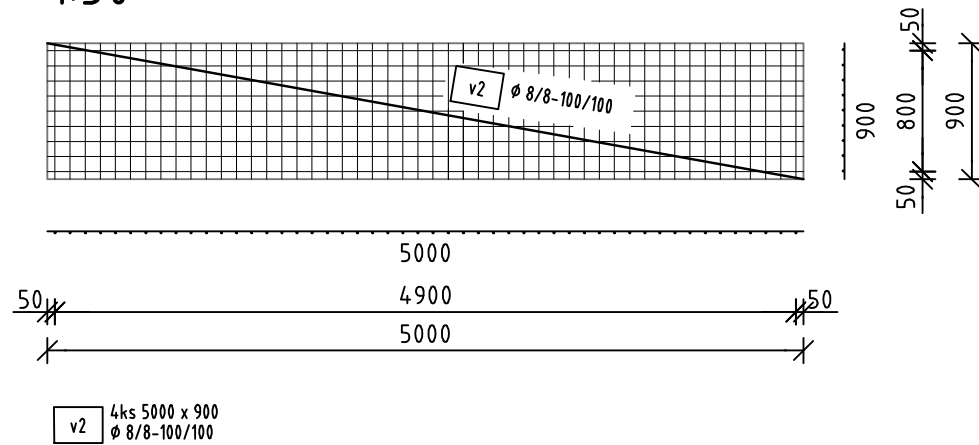


PŘÍČNÝ ŘEZ A-A  
1:25



KARI SÍŤ  
1:50



KRYTÍ ZÁKLAD DŘÍK

MINIMÁLNÍ KRYTÍ	55 mm	45 mm
JMENOVITÉ KRYTÍ	60 mm	55 mm

STAVEBNÍ MATERIÁLY

STAVEBNÍ ČÁST	KONSTRUKČNÍ OCEL	BETON	BETONÁŘSKÁ VÝZTUŽ	PŘEDPÍNACÍ VÝZTUŽ
PODKLADNÍ BETON	-	C12/15-X0	-	-
ZÁKLAD	-	C25/30-XF3,XA1,XC2	-	-
ŽB PODEZDÍVKA	-	C30/37-XF4,XC2	B500B	-

NEJMENŠÍ VNITŘNÍ PRŮMĚRY ZAKŘIVENÍ VÝZTUŽE PODLE ČSN EN 1992-1-1

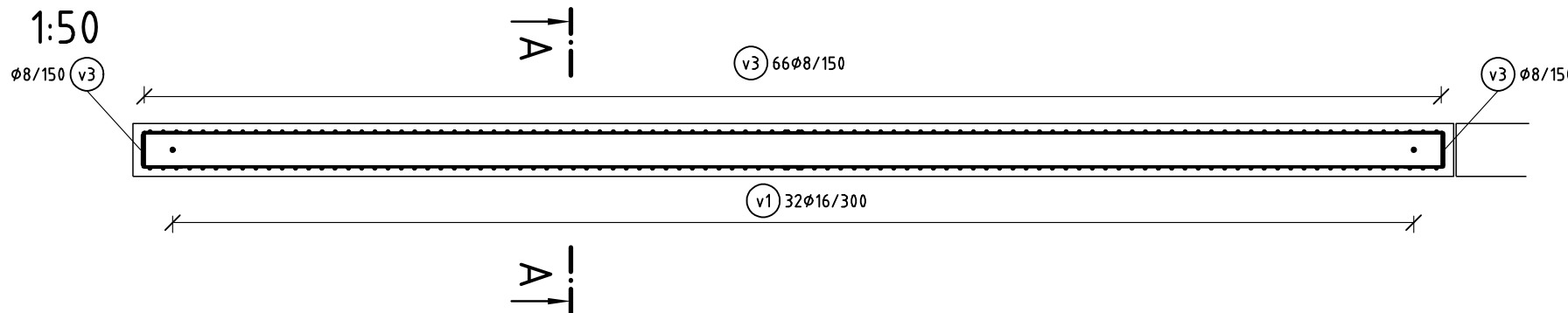
PRŮMĚR PRUTU	Ø6	Ø8	Ø10	Ø12	Ø14	Ø16	Ø20	Ø22	Ø25	Ø28	Ø32
MINIMÁLNÍ PRŮMĚR	24	32	40	48	56	64	140	154	175	196	224

Poznámka: Platí pro ohyby, háky a smyčky, pokud není uvedeno jinak.

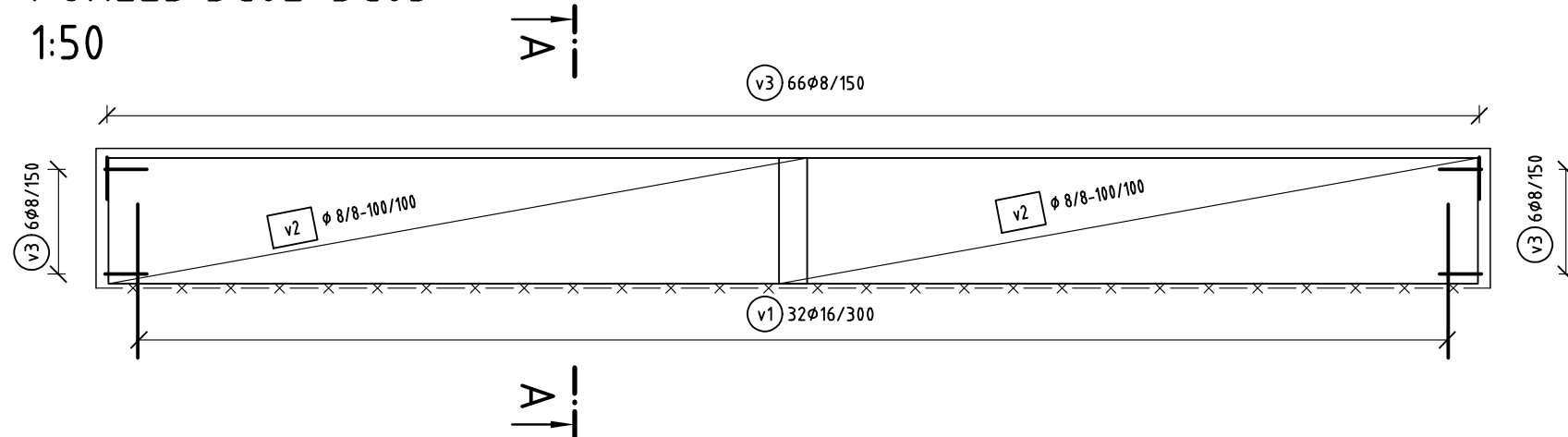
POZNÁMKY:

- POVRCH PRACOVNÍCH SPÁR BUDE ZBAVEN CEMENTOVÉHO MLÉKA A ZDRSNĚN, VYČNÍVAJÍCÍ BETONÁŘSKÁ VÝZTUŽ BUDE ŘÁDNĚ OČIŠTĚNA
- VÝZTUŽ JE VÁZANÁ, SVAŘOVÁNÍ SE POVOLUJE SE SOUHLASEM PROJEKTANTA
- OCHRANNÝ NÁTĚR VÝZTUŽE - V PŘÍPADĚ POUŽITÍ OCHRANNÉHO NÁTĚRU VÝZTUŽE (NAPŘ. Z DŮVODU SNÍŽENÉHO KRYTÍ, PŘECHODU PŘES PRACOVNÍ SPÁRY APOD.) BUDE POUŽIT EPOXIDOVÝ NÁTĚR TL. MIN. 200 µm. MATERIÁL A PROVEDENÍ MUSÍ ODPOVÍDAT POŽADAVKŮM TP 136, VL 4 A SOUVISEJÍCÍM PŘEDPISŮM.

PŮDORYS DC02- DC03  
1:50



POHLED DC02-DC03  
1:50



SO 11 ÚPRAVY V PODHRÁZÍ

Objednatel:



**Povodí Labe, státní podnik**


Víta Nejedlého 951  
500 03 Hradec Králové

Zhotovitel DSP:



**Valbek, spol. s r.o.**

Vaňurova 505/17  
460 02 Liberec 3

	Vypracoval	Claudia Čulíková	<i>Culíková</i>	Zak. číslo	16UL01012	
	Zodp. projektant	Ing. Martin Kyselák	<i>Kyselák</i>	Datum	07/2020	
	Tech. kontrola	Ing. Jaromír Drašar		Stupeň	DPS	
	Akce	VD HARC OV ZAJIŠTĚNÍ BEZPEČNOSTI ZA POVODNÍ			Počet formátů	10 x A4
	Část	SO 11.3 REKONSTRUKCE PLOTU V PODHRÁZÍ			Měřítko	M 1:50/25
Zhotovitel: Valbek, spol. s r.o., str. Ústí n. L. Děčínská 717/21 400 03 Ústí nad Labem	Príloha	SCHEMA VÝZTUŽE ŽB PODEZDÍVKY			Č. přílohy	Paré
					D.11.3.5	