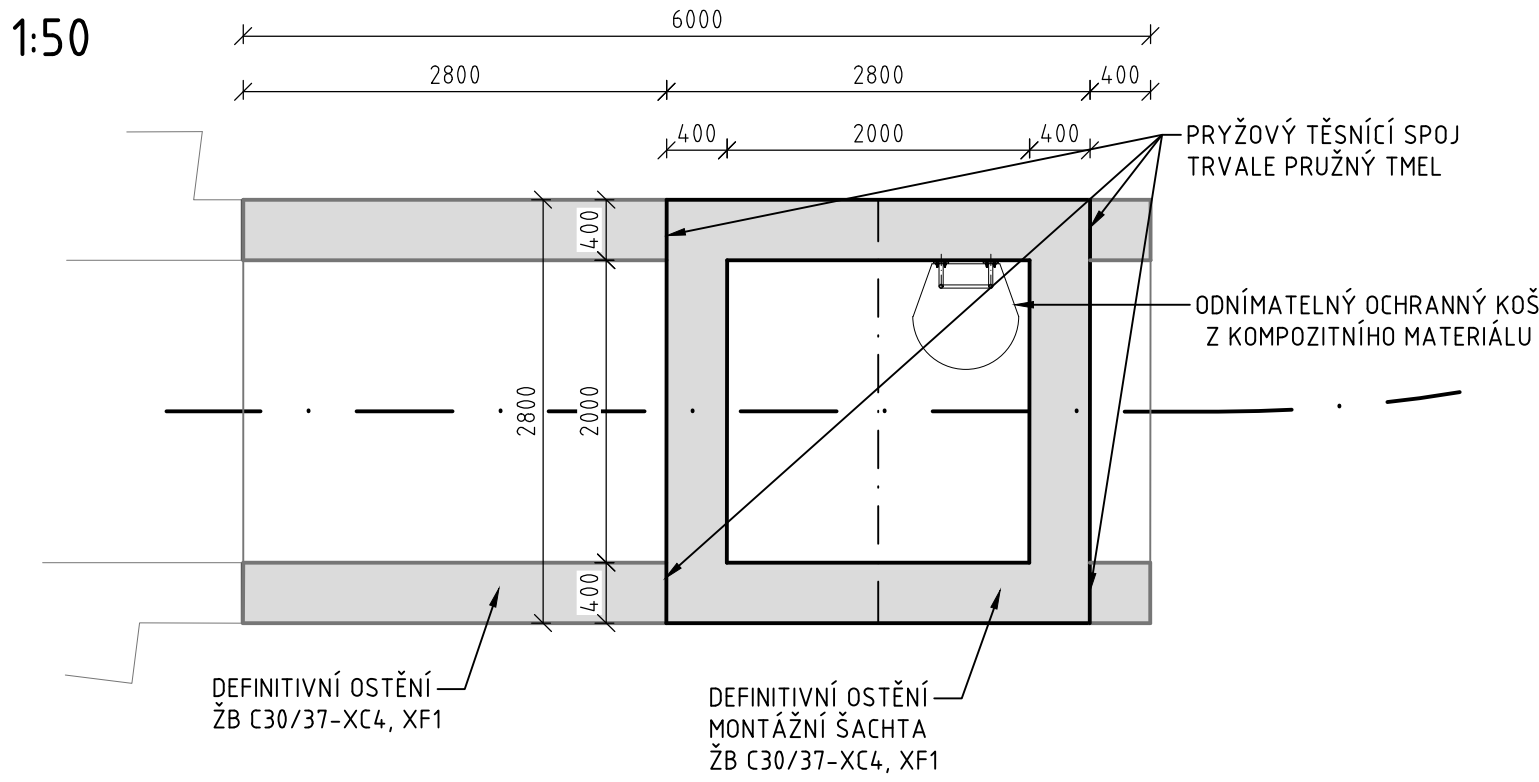
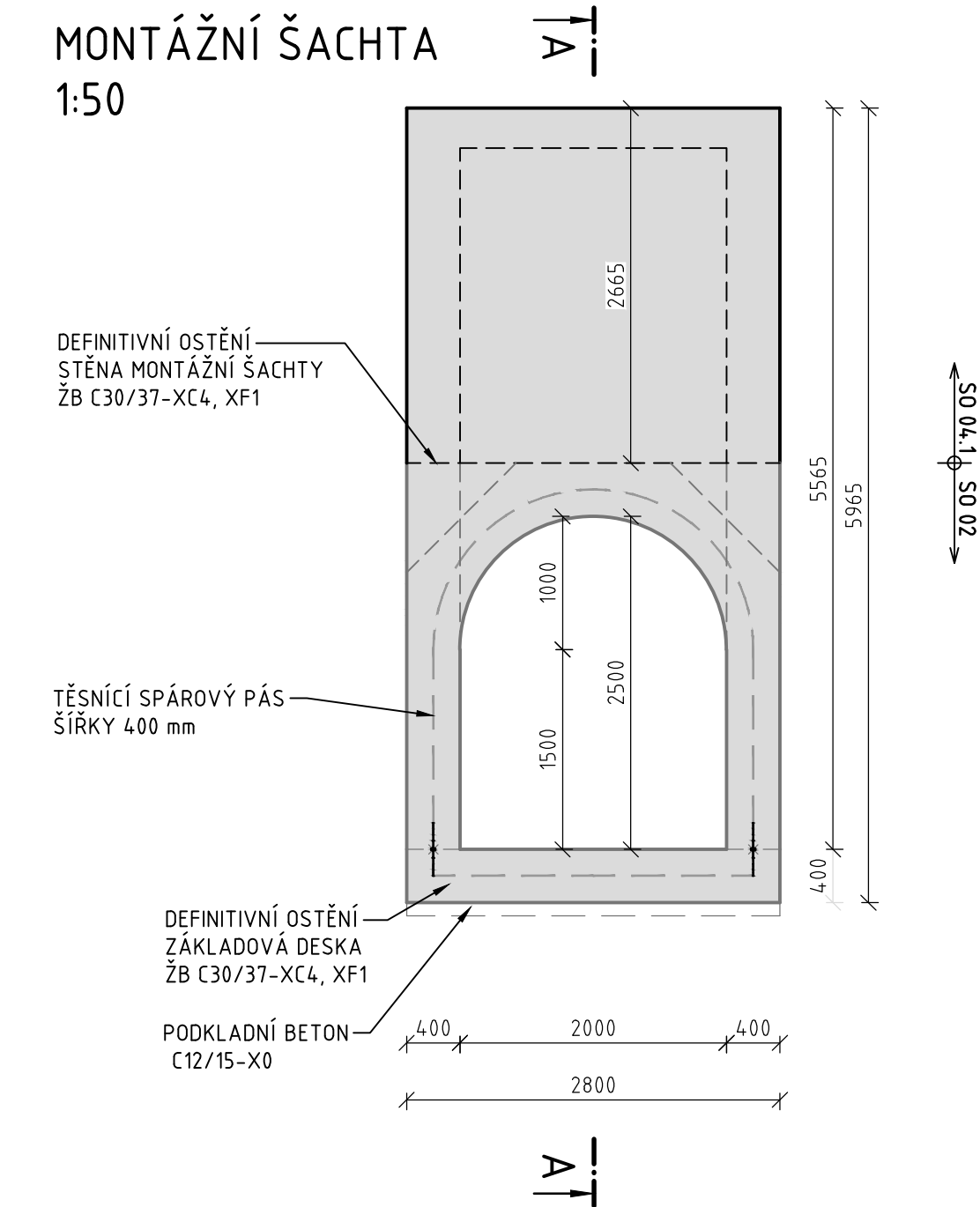


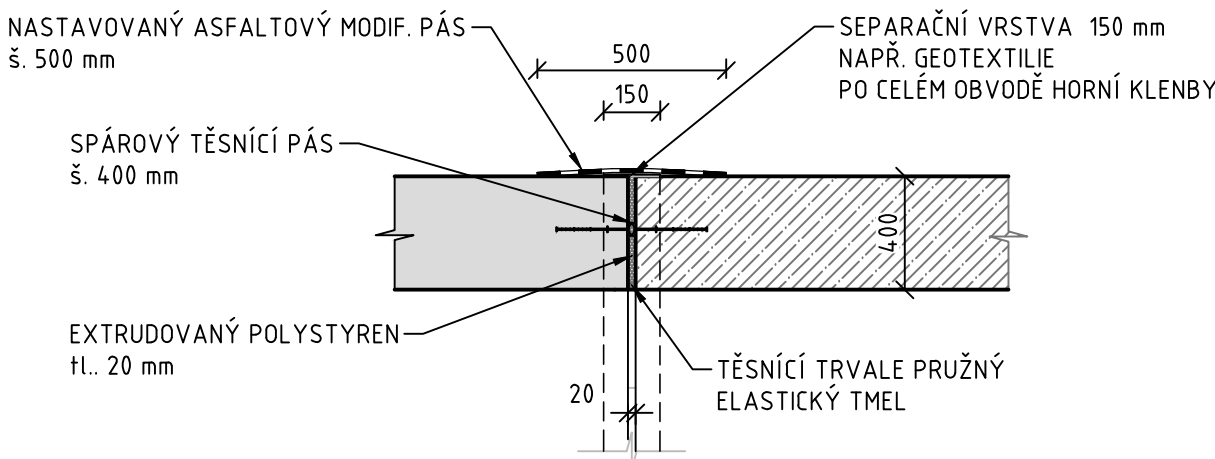
PŮDORYS
MONTÁŽNÍ ŠACHTA
1:50



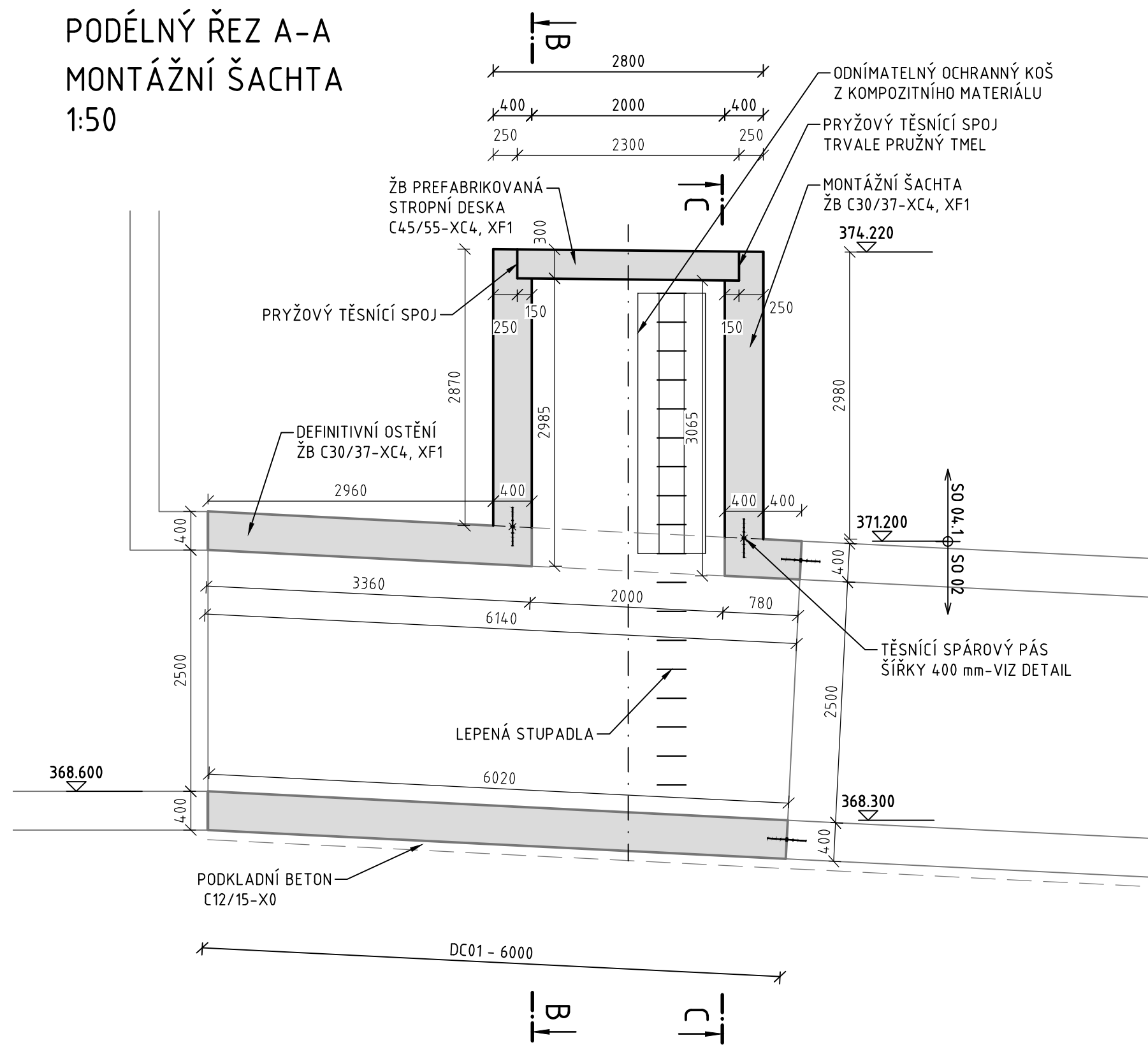
PŘÍČNÝ ŘEZ B-B
MONTÁŽNÍ ŠACHTA
1:50



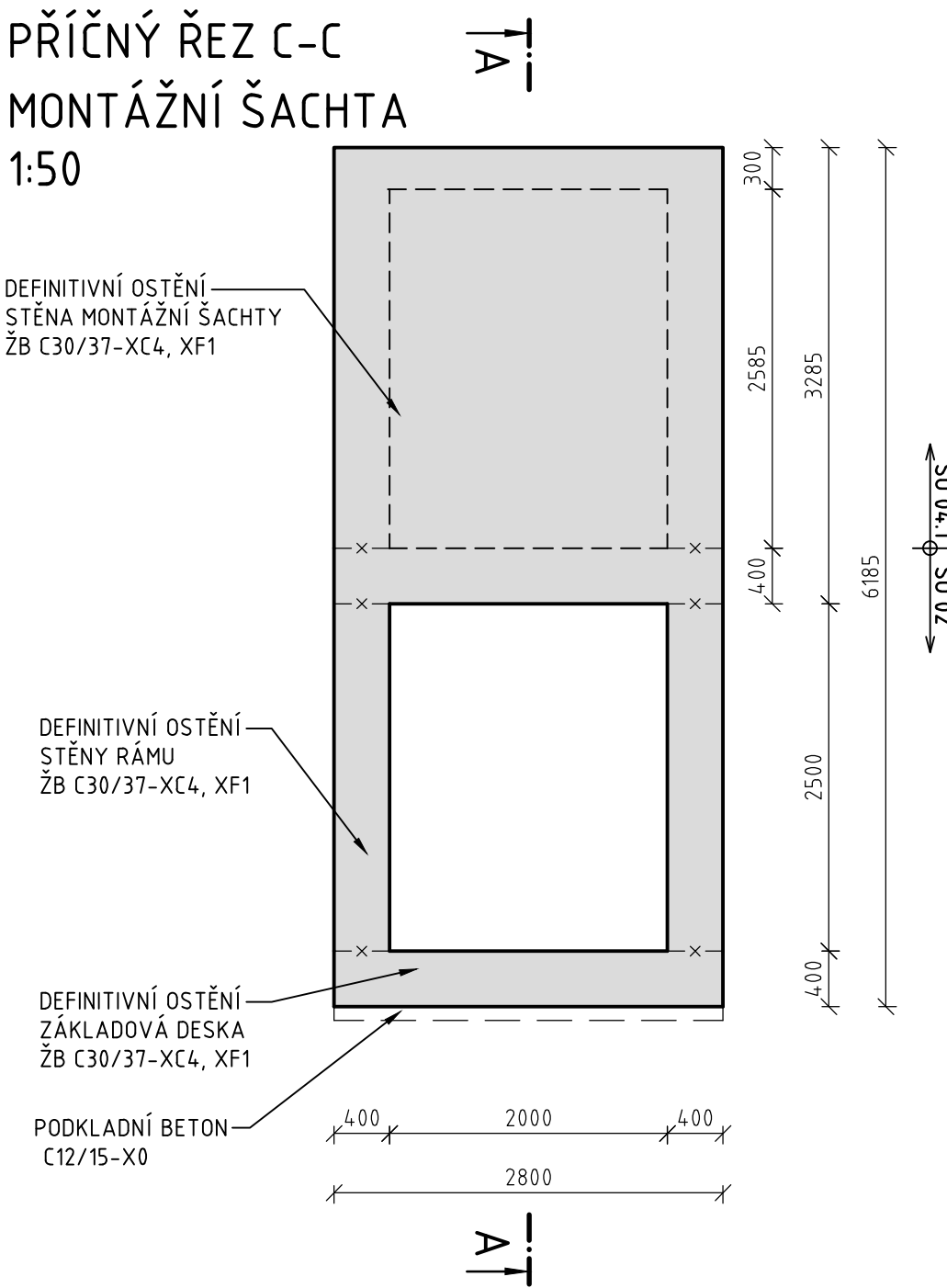
DETAIL OŠETŘENÍ DILATAČNÍ SPÁRY
1:20



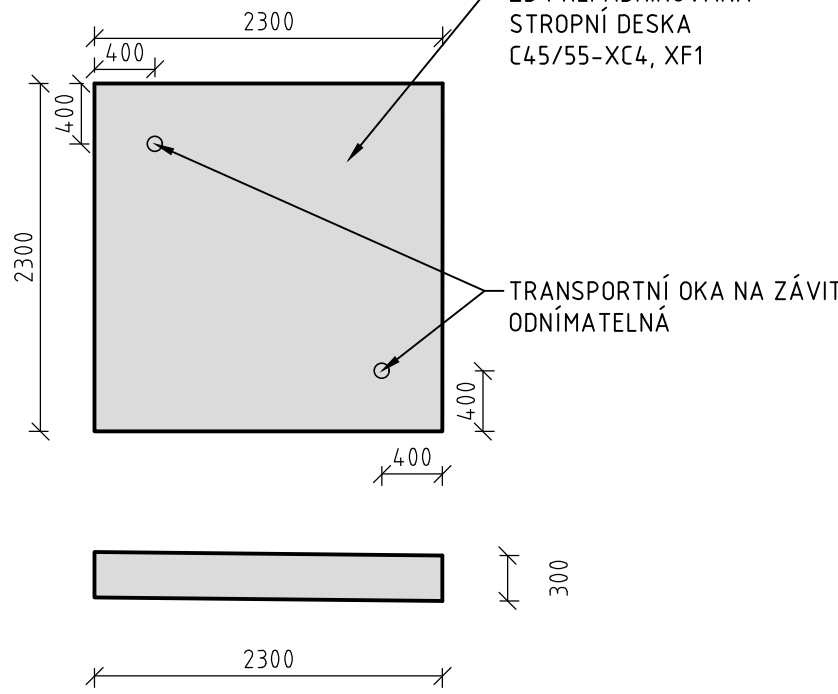
PODÉLNÝ ŘEZ A-A
MONTÁŽNÍ ŠACHTA
1:50



PŘÍČNÝ ŘEZ C-C
MONTÁŽNÍ ŠACHTA
1:50



STROPNÍ PREFABRIKOVANÁ
DESKA MONTÁŽNÍ ŠACHTY
1:50



STAVEBNÍ MATERIÁLY				
STAVEBNÍ ČÁST	KONSTRUKČNÍ OCEL	BETON	BETONÁŘSKÁ VÝZTUŽ	PŘEDPÍNAČÍ VÝZTUŽ
MONTÁŽNÍ ŠACHTA	-	C30/37-XC4, XF1	B500B	-
PREF. STROPNÍ DESKA	-	C45/55-XC4, XF1	B500B	-

POZNÁMKY:

- ZKOŠENÍ VŠECH OSTRÝCH HRAN 20/20 mm, VE STYKU SE ZEMINOU 30/30 mm (POKUD NEJÍ UVEDENO JINAK)
- PLOCHY, KTERÉ PŘIJÍDÍ TRVALE DO STYKU SE ZEMÍ VLHKOSTÍ, BUDOU OPATŘENY NÁTĚREM 1xALP (MIN. 300 G/M2) A 2xALN (MIN. TL. DLE TECHNICKÉ SPECIFIKACE VÝROBCE), MATERIÁL A PROVEDENÍ MUSÍ ODPOVÍDAT POŽADAVKŮM TKP Z1, VL 4 A SOUVISEJÍCÍM PŘEDPISŮM
- POVRCH PRACOVNÍCH SPÁR BUDE ZBAVEN CEMENTOVÉHO MLÉKA A ZDRSNĚN, VYČIŠŤOVACÍ
- BETONÁŘSKÁ VÝZTUŽ BUDE ŘÁDNĚ OČIŠŤOVÁNA
- PO BETONÁŽI BUDOU POVRCHY DŮSLEDNĚ OŠETŘOVÁNY TAK, ABY SE PŘEDEŠLO VZNIKU SMRŠŤOVACÍCH TRHLIN

KATEGORIE POVRCHOVÉ ÚPRAVY (DLE TKP 18)

POHLEDOVÉ PLOCHY

- Bd: HOBLOVANÁ PRKNA KLADENA SVISLE NA POLODŘÁŽKU - POHLEDOVÝ BETON, KTERÝ PO ODBEDNĚNÍ NEVYŽADUJE ŽÁDNOU DALŠÍ ÚPRAVU.
- POHLEDOVÝ BETON, KTERÝ PO ODBEDNĚNÍ NEVYŽADUJE ŽÁDNOU DALŠÍ ÚPRAVU

NEPOHLEDOVÉ PLOCHY

- Aa: NEHOBLOVANÁ PRKNA NA SRAZ NEBO
- C1a: VODOVZDOBNÁ PŘEKLIŽKA NEBO OCELOVÉ BEDNĚNÍ
- PO ODBEDNĚNÍ PŘÍPUSTNÝ POVRCH S DROBNÝMI VADAMI

SO 04 PŘÍSTUPOVÁ ŠACHTA

Objednatel:



Povodí Labe, státní podnik
Víta Nejedlého 951
500 03 Hradec Králové

Zhotovitel DSP:



Valbek, spol. s r.o.
Vaňurova 505/17
460 02 Liberec 3

	Vypracoval	Claudia Čulíková	Zak. číslo	16UL01012
	Zodp. projektant	Ing. Martin Kyselák	Datum	07/2020
	Tech. kontrola	Ing. Jaromír Drašar	Stupeň	DPS
	Akce	VD HÁRCOV ZAJIŠTĚNÍ BEZPEČNOSTI ZA POVODNÍ	Počet formátů	6 x A4
	Část	SO 04.1 OBJEKT PŘÍSTUPOVÉ ŠACHTY	Měřitko	M 1:50
Zhotovitel:	Příloha	VÝKRES TVARU MONTÁŽNÍ ŠACHTY	Č. přílohy	Paré
Valbek, spol. s r.o., sř. Ústí n. L. Dělnická 717/21 400 03 Ústí nad Labem			D.04.1.8	