

k.ú. Dvorce u Bruntálu  
1:2880

- - - - - nová hranice parcely dle GP
- vytyčovaná hranice parcely
- stabilizace lom. bodu

LV 10002 - Poz. fond ČR - LV č. - vlastník  
2140/1-1 - parc. č. oddělované parcely  
262340 - výměra oddělované parcely v m<sup>2</sup>

LV 10002 - Poz. fond ČR

2140/1-1  
262340

LV 10002 - Poz. fond ČR

LV 10002 - Poz. fond ČR

2193/1-1  
4597

LV 10002 - Poz. fond ČR

2140/1-2  
137198

LV 10002 - Poz. fond ČR

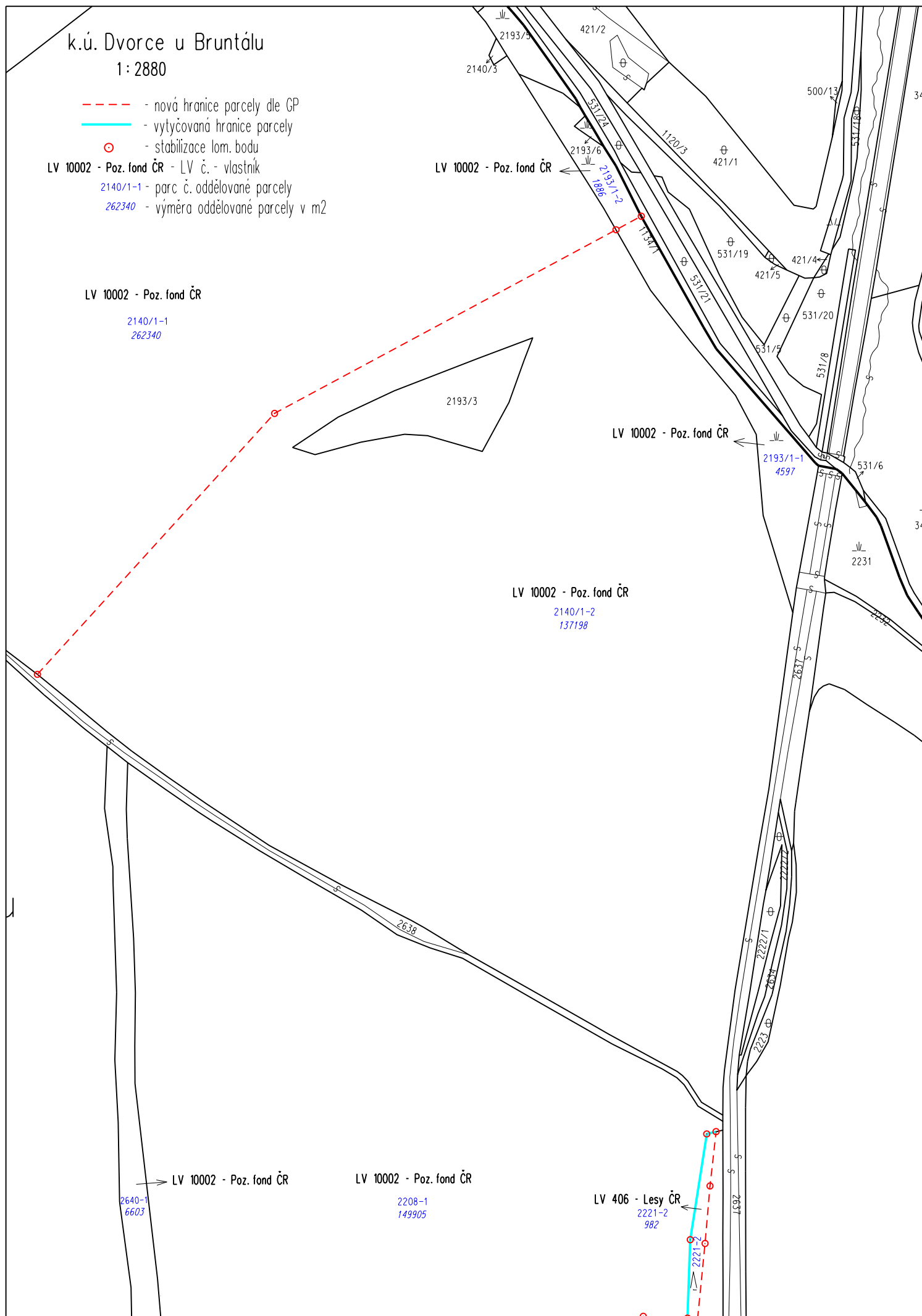
2640-1  
6603

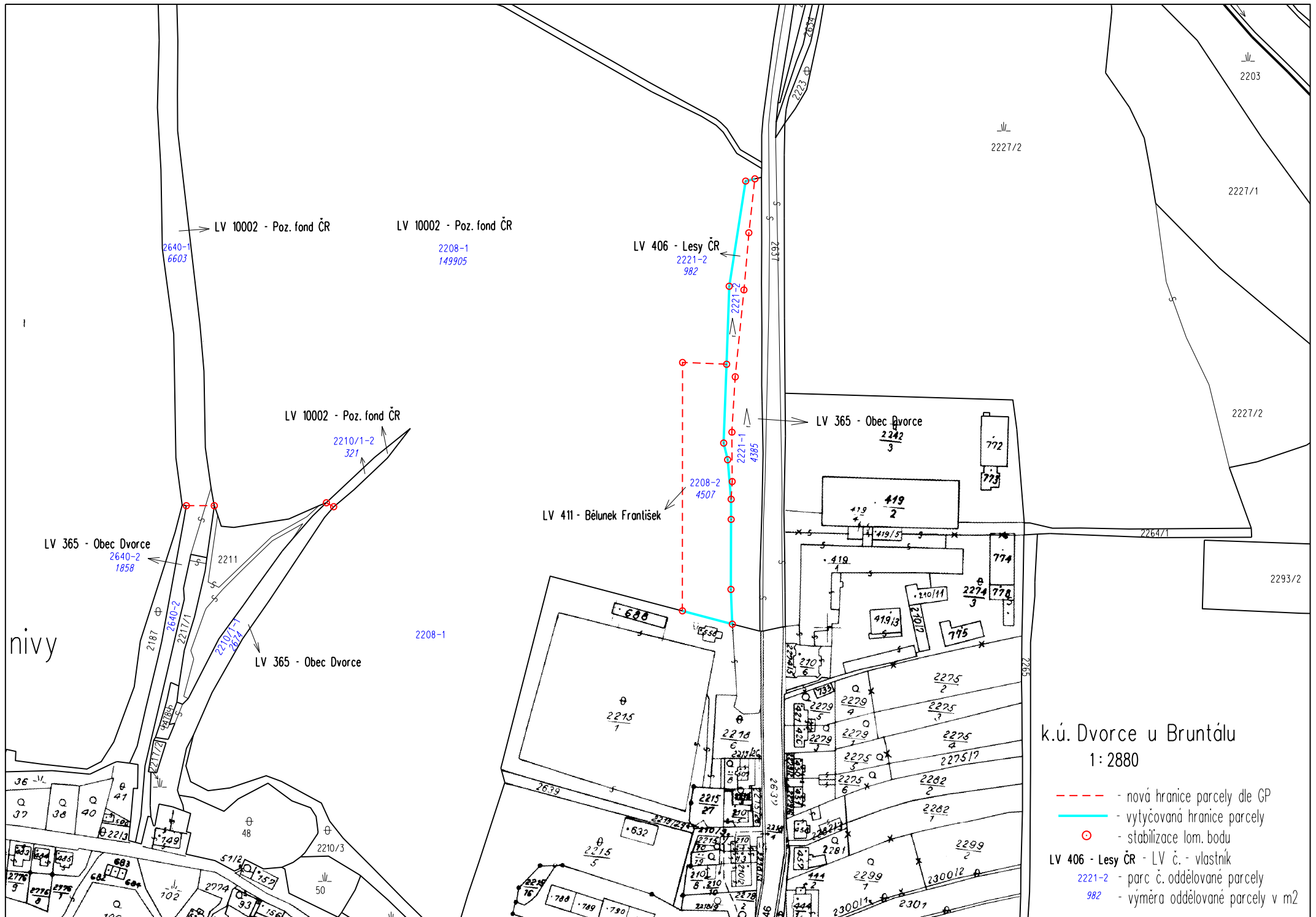
LV 10002 - Poz. fond ČR

2208-1  
149905

LV 406 - Lesy ČR

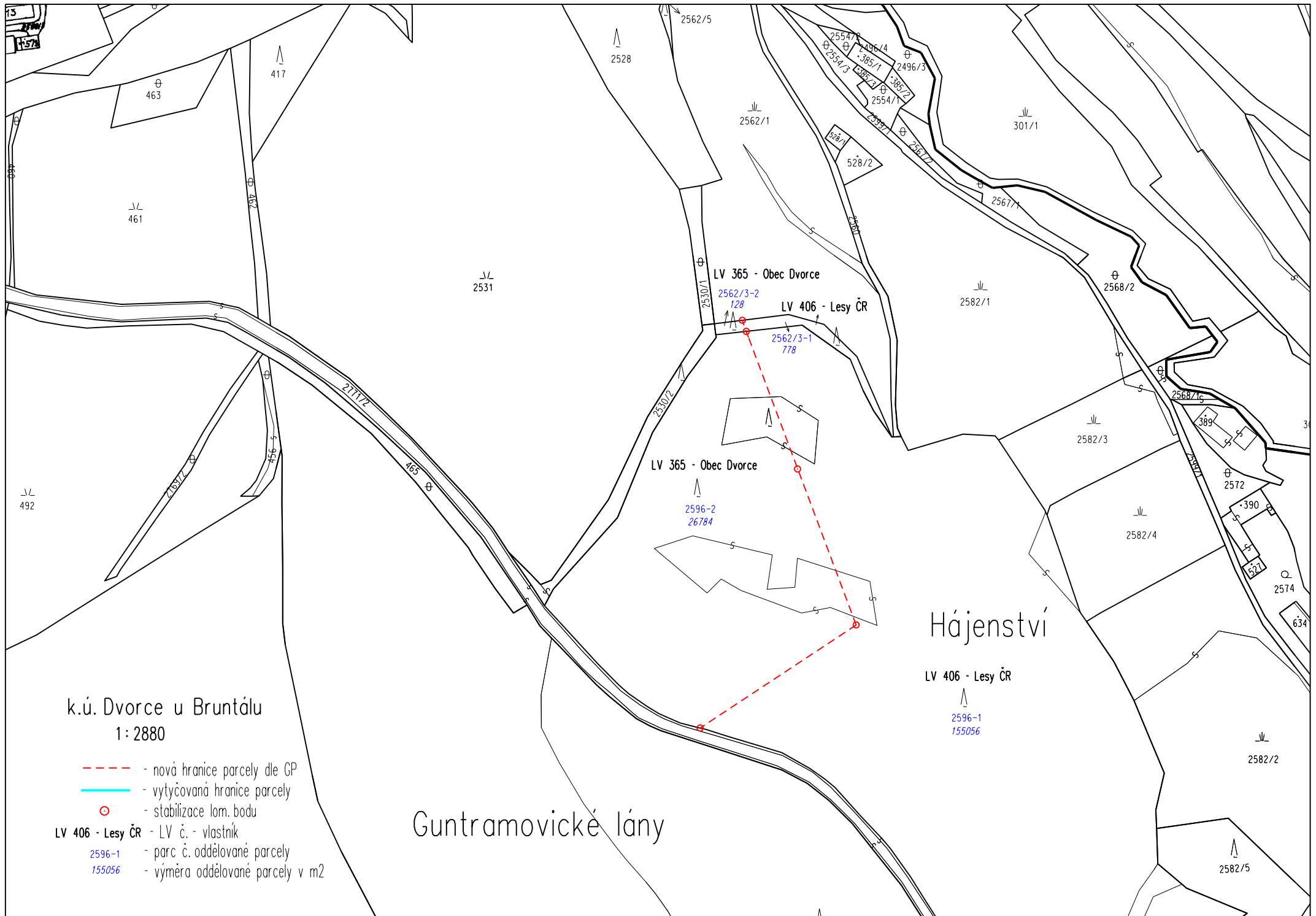
2221-2  
982





k.ú. Dvorce u Bruntálu  
1:2880

- - - - nová hranice parcely dle GP
- - vytyčovaná hranice parcely
- - stabilizace lom. bodu
- LV 406 - Lesy ČR - LV č. - vlastník
- 2221-2 - parc. č. oddělované parcely
- 982 - výměra oddělované parcely v m<sup>2</sup>



k.ú. Dvorce u Bruntálu  
1:2880

- - - - nová hranice parcely dle GP
- - vytyčovaná hranice parcely
- - stabilizace lom. bodu

- LV 406 - Lesy ČR - LV č. - vlastník
- 2596-1 - parc. č. oddělované parcely
- 155056 - výměra oddělované parcely v m<sup>2</sup>

Guntramovické lány

Hájenství

LV 406 - Lesy ČR

2596-1  
155056

LV 365 - Obec Dvorce

2596-2  
26784

LV 365 - Obec Dvorce

2562/3-2  
128

LV 406 - Lesy ČR

2562/3-1  
778

2582/1

2582/3

2582/4

2582/2

2582/5

463

461

492

2528

2562/5

2562/1

528/2

301/1

2568/2

2568/1c

2572

390

527

2574

634

417

2531

271/2

465

457/1

462

2530/2

2530/1

2537

2567/2

2567/1

2554/3

2496/4

2496/3

2554/1

2554/2

2554/1

2554/3

2554/1

2554/2

2554/1

2554/3

2554/1

2554/2

2554/1

2554/3

2554/1

2554/2

2554/1

2554/3

2554/1

2554/2

2554/1

2554/3

2554/1

2554/2

2554/1

2554/3

2554/1

2554/2

2554/1

2554/3

2554/1

2554/2

2554/1

2554/3

2554/1

2554/2

2554/1

2554/3

2554/1

2554/2

2554/1

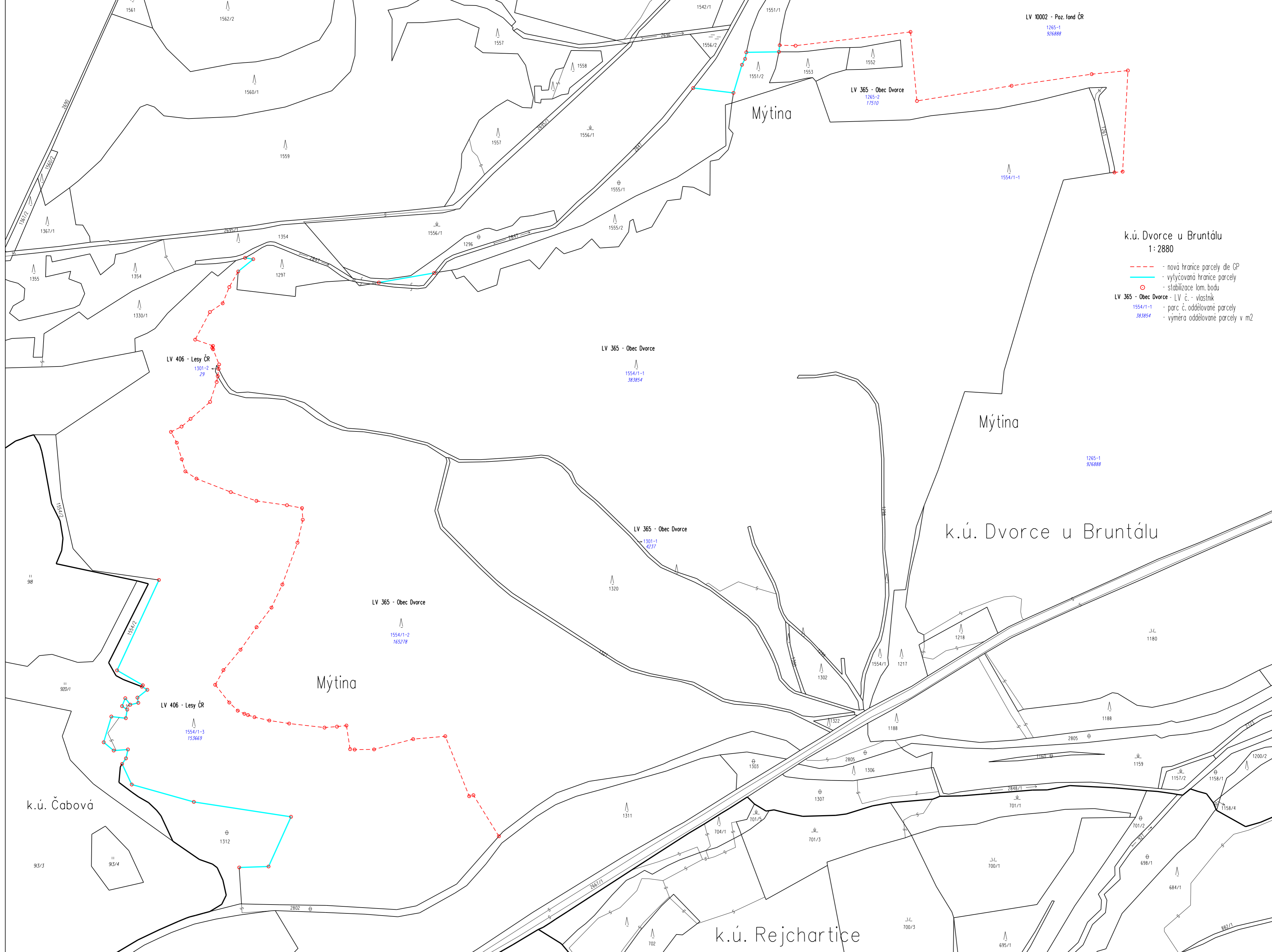
2554/3

2554/1

2554/2

2554/1

2554/3



k.ú. Dvorce u Bruntálu  
1:2880

- - - nová hranice parcely dle GP
- vytyčovaná hranice parcely
- stabilizace lom. bodu
- LV 365 - Obec Dvorce - LV č. - vlastník
- 1554/1-1 - parc. č. oddělované parcely
- 383854 - výměra oddělované parcely v m<sup>2</sup>