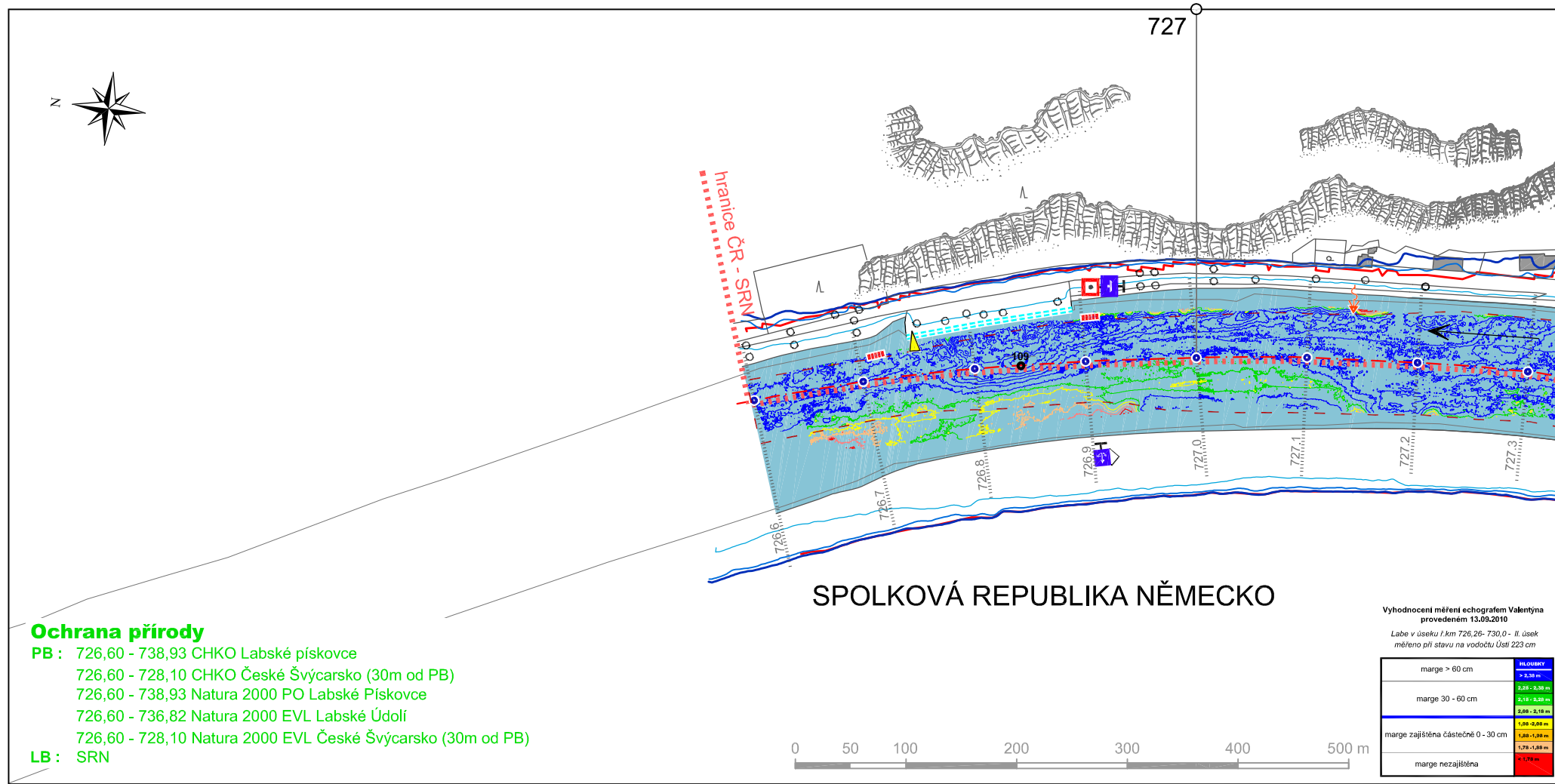


DL 1

Katastrální území :
PB - Hřensko 726,26 - 733,51
LB - SRN

STÁTNÍ HRANICE ČR - SRN (PB)

Obce:
PB - Hřensko
LB - SRN
ORP : Děčín

KM 726,6 - 727,3

726,60 - Hřensko, státní hranice ČR - SRN, PB
726,71 - pravostranná plovatka (Y 743707,75 ; X 953132,12)
726,74 ~ 726,89 - přístavní zeď, PB
726,75 - vodočetná lat' na zdi, PB
726,91 - pravostranná plovatka (Y 743649,95 ; X 956624,43)

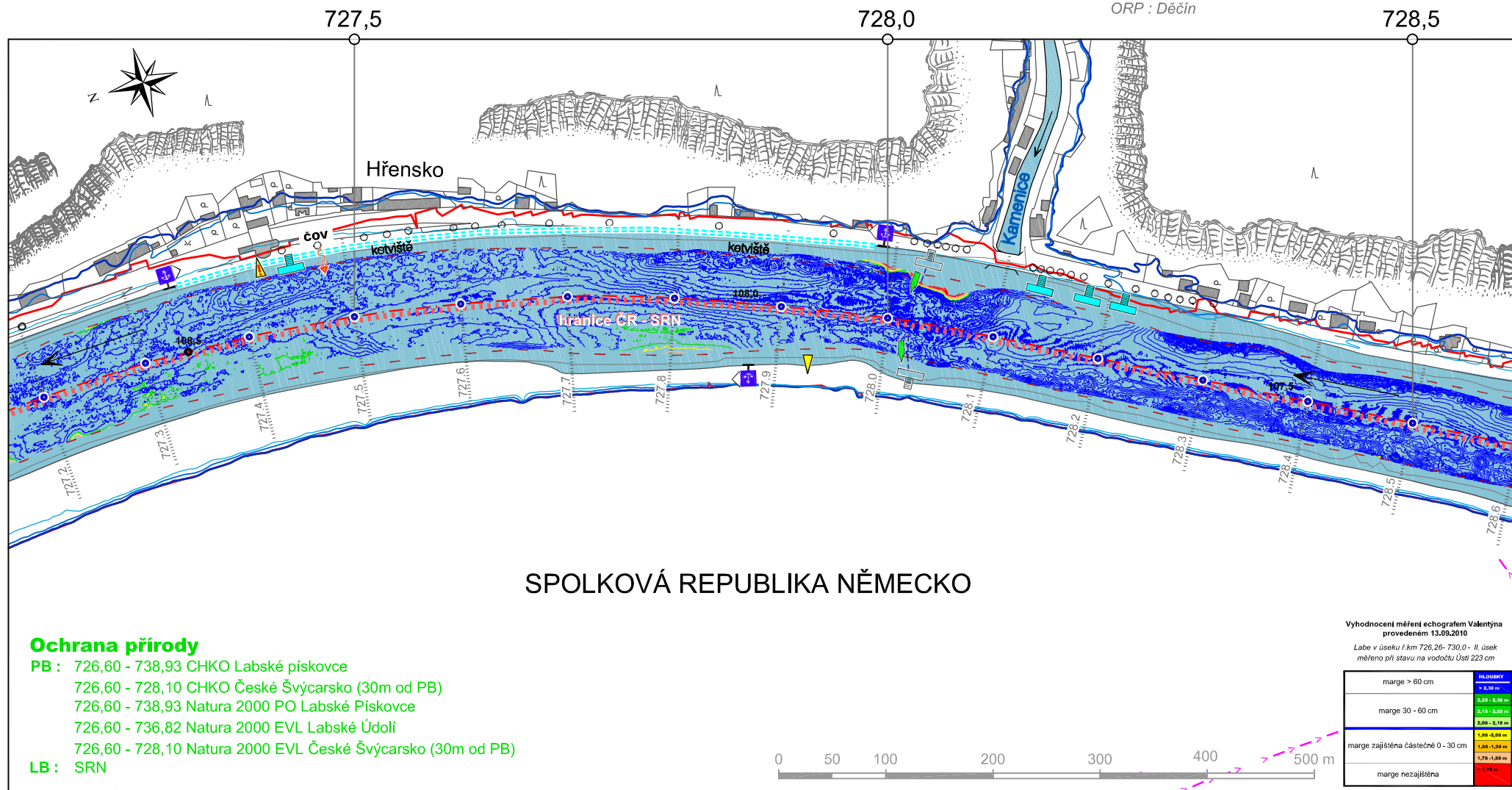
727,14 - vypouštění do POV, PB

DL 2

Katastrální území :
PB - Hřensko 726,26 - 733,51
LB - SRN

HŘENSKO

Obce:
PB - Hřensko
LB - SRN
ORP : Děčín

KM 727,2 - 728,6**SPOLKOVÁ REPUBLIKA NĚMECKO**

Ochrana přírody

PB : 726,60 - 738,93 CHKO Labské pískovce
726,60 - 728,10 CHKO České Švýcarsko (30m od PB)
726,60 - 738,93 Natura 2000 PO Labské Pískovce
726,60 - 736,82 Natura 2000 EVL Labské Údolí
726,60 - 728,10 Natura 2000 EVL České Švýcarsko (30m od PB)
LB : SRN

Vyhodnocení měření echografem Valentýna
provedeném 13.09.2010

Labe v úseku ř.km 726,26 - 730,0 - II. úsek
měřeno při stavu na vodočtu Ústí 223 cm

marge > 60 cm	14,00 m
marge 30 - 60 cm	2,26 - 5,39 m
marge zajištěna částečně 0 - 30 cm	1,98 - 2,09 m
marge nezajištěna	1,78 - 1,89 m

727,45 - přístavní můstek, PB
Vlastník : Personenschiffahrt - Oberelbe

727,421 - Operativní profil kat. "C", PB
"0" vodočtu 115,53 m n.m. (Bpv)
průměrný průtok : 312 [m³/s]

N	Q ₁	Q ₂	Q ₅	Q ₁₀	Q ₂₀	Q ₅₀	Q ₁₀₀
Q [m ³ /s]	1300	1730	2310	2770	3250	3900	4420

727,482 - vypouštění, ČOV Hřensko, PB
727,926 - vodoměrná stanice Schöna, LB
"0" vodočtu 116,02 m n.m. (Bpv)
728,03 - přívod, Hřensko - Schöna
728,10 - ústí Kamenice (Q_{průměr} 1,1 m³/s), PB

N	Q ₁	Q ₅	Q ₁₀	Q ₅₀	Q ₁₀₀
Q [m ³ /s]	22,5	47,4	60,0	93,5	110

Hřensko - rok 2009

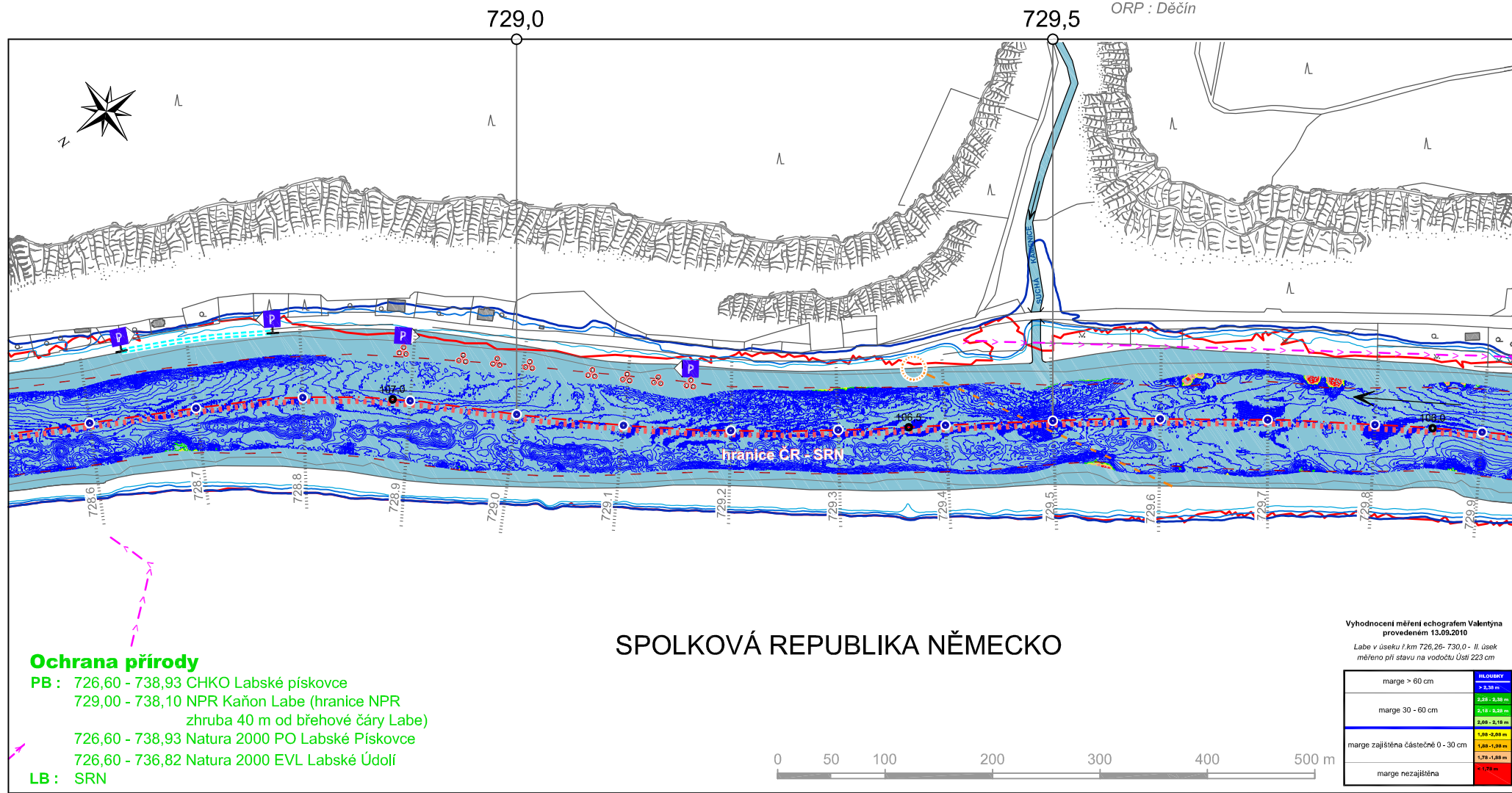
728,14 - přístavní můstek, PB
Vlastník : Milan Hevig
728,18 - přístavní můstek, PB
Vlastník : Labská p.s.
728,21 - přístavní můstek, PB
Vlastník : Labská p.s.
728,29 - Hřensko, zkušební kruh, PB

DL 3

Katastrální území :
PB - Hřensko 726,26 - 733,51
LB - SRN

HŘENSKO - SUCHÁ KAMENICE

Obce:
PB - Hřensko
LB - SRN
ORP : Děčín

KM 728,6 - 729,9

727,34 ~ 727,99 - kotviště ve Hřensku, PB

728,89 ~ 729,16 - dalbové stání Hřensko, PB
729,38 - havarijní profil Hřensko, PB (v plánu)

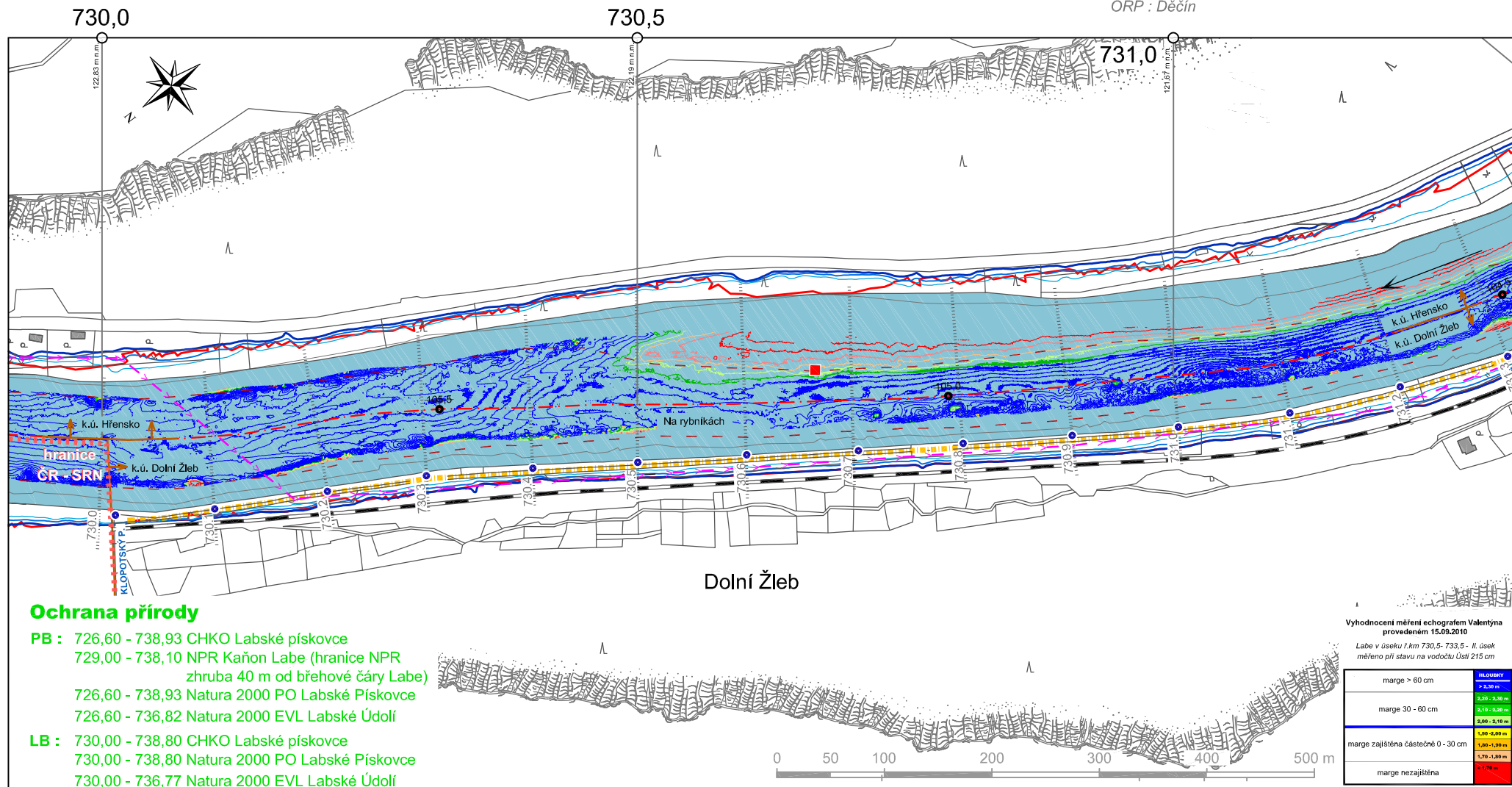
729,49 - ústí Suché Kamenice ($Q_{\text{průměr}} 0,07 \text{ m}^3/\text{s}$), PB

DL 4

Katastrální území :
PB - Hřensko 726,26 - 733,51
LB - Dolní Žleb 730,00 - 733,56

STÁTNÍ HRANICE ČR - SRN

Obce:
PB - Hřensko
LB - Děčín
ORP : Děčín

KM 730,0 - 731,3


730,00 - státní hranice ČR - SRN, LB
nulový bod kilometráže SRN

730,67 - pravostranná bóje (Y 745252,52 ; X 956624,43)

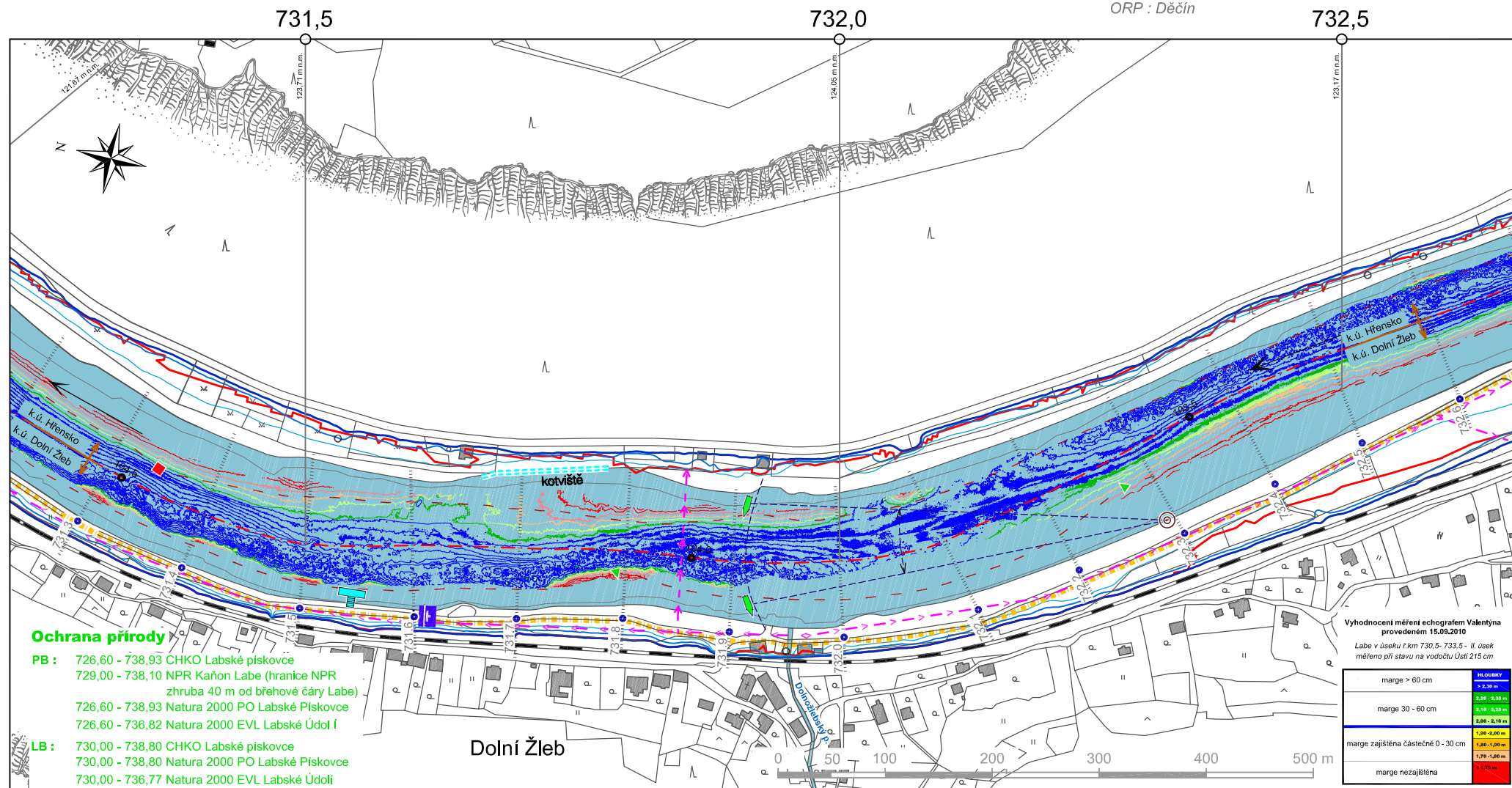
730,00 - ústí Klopotského potoka ($Q_{\text{průměr}} 0,03 \text{ m}^3/\text{s}$), LB
730,0 ~ 731,4 - nejhlubší místo regulovaného úseku
730,00 ~ 740,50 - cyklostezka, Dolní Žleb - Děčín, LB
730,13 - vrchní vedení, šikmé, VN 10 kV (ČEZ Distribuce)

DL 5

Katastrální území :
PB - Hřensko 726,26 - 733,51
LB - Dolní Žleb 730,00 - 733,56

DOLNÍ ŽLEB - PŘÍVOZ

Obce:
PB - Hřensko
LB - Děčín
ORP : Děčín

KM 731,2 - 732,6


731,34 - pravostranná bóje (Y 745564,56 ; X 957209,81)

731,55 - přístavní můstek, PB
vlastník : Labská p.s.

731,67 ~ 731,77 - kotviště Dolní Žleb, PB

731,79 - levostranná bóje (Y 745560,06 ; X 957648,11)

731,85 - vrchní vedení, VN (ČEZ, Distribuce)

731,91 - přívóz Dolní Žleb, kyvadlový, osobní a nákladní,
stálé stanoviště na levém břehu

731,95 - ústí Dolnožlebského potoka, LB

732,27 - levostranná bóje (Y 745373,48 ; X 958092,63)

732,30 - ukotvení kyvadlového přívózu, (LB)

730,00 ~ 740,50 - cyklostezka, Dolní Žleb - Děčín, LB

DL 6

Katastrální území :

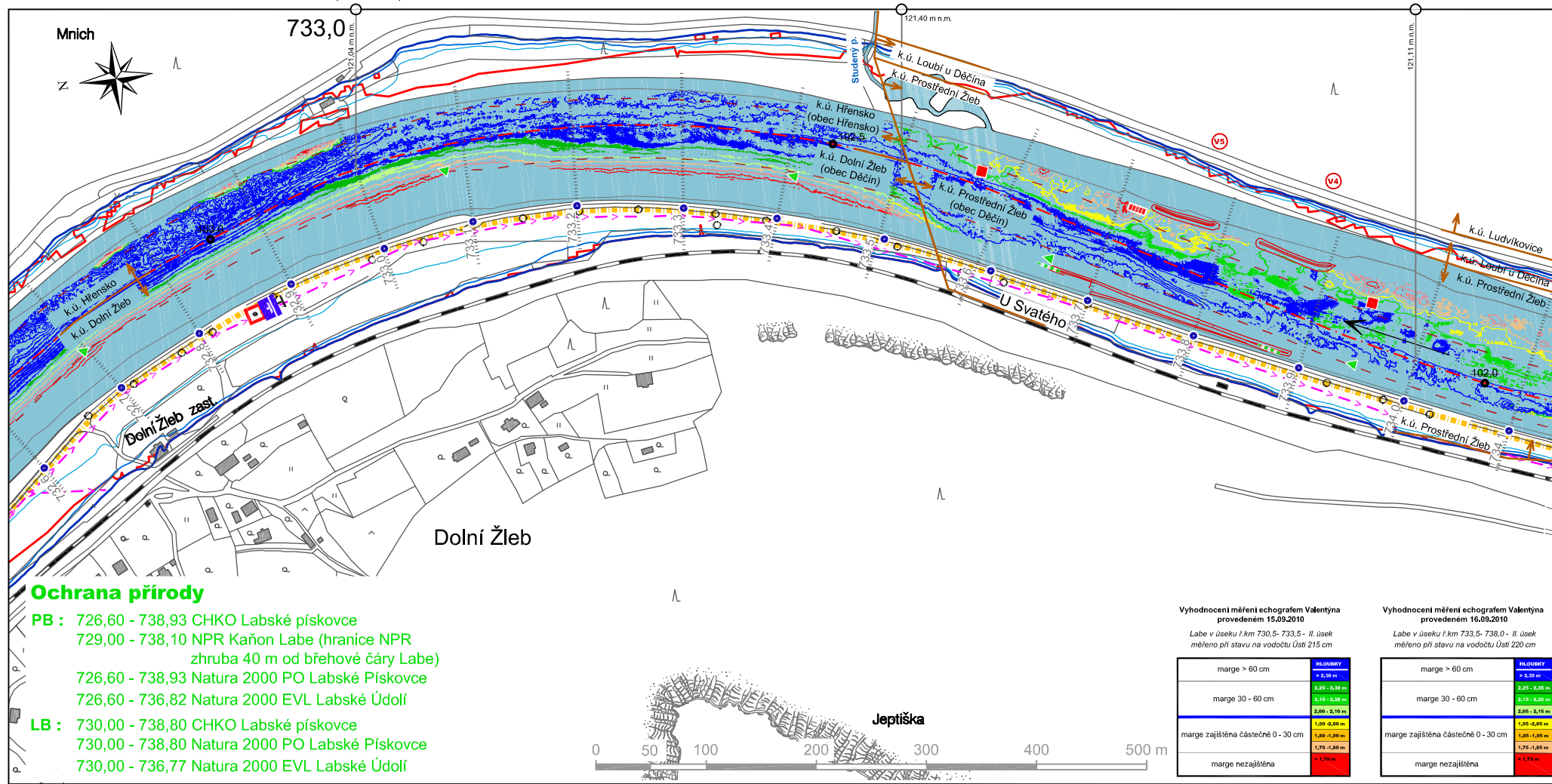
PB - Hřensko 726,26 - 733,49

PB - Prostřední Žleb 733,49 - 738,06

LB - Dolní Žleb 730,00 - 733,56

LB - Prostřední Žleb 733,56 - 740,01

DOLNÍ ŽLEB

Obce:
PB - Hřensko, Děčín
LB - Děčín
ORP : Děčín**KM 732,7 - 734,1**

732,69 - levostranná bóje (Y 745120,34 ; X 958427,39)

733,08 - levostranná bóje (Y 745001,19 ; X 958774,11)

733,41 - levostranná bóje (Y 745048,45 ; X 959087,66)

733,45 - ústí Studeného potoka, PB

733,55 - socha sv. Vojtěcha, LB

733,57 - pravostranná bóje (Y 745066,61 ; X 959257,27)

733,58 ~ 734,58 experimentální balvanité výhony, PB

733,65 ~ 733,91 experimentální balvanité výhony, LB

733,66 - levostranná bóje (Y 745153,18 ; X 959307,72)

733,66 - levostranná vysokovodní bóje (Y 745161,69 ; X 959307,46)

733,72 - pravostranná vysokovodní plovatka

733,87 - levostranná vysokovodní bóje (Y 745262,01 ; X 959495,79)

733,95 - levostranná bóje (Y 745285,09 ; X 959567,83)

733,95 - pravostranná bóje (Y 745232,31 ; X 959592,87)

730,00 ~ 740,50 - cyklostezka, Dolní Žleb - Děčín, LB

DL 7

Katastrální území :

PB - Prostřední Žleb 733,49 - 738,06

LB - Prostřední Žleb 733,56 - 740,01

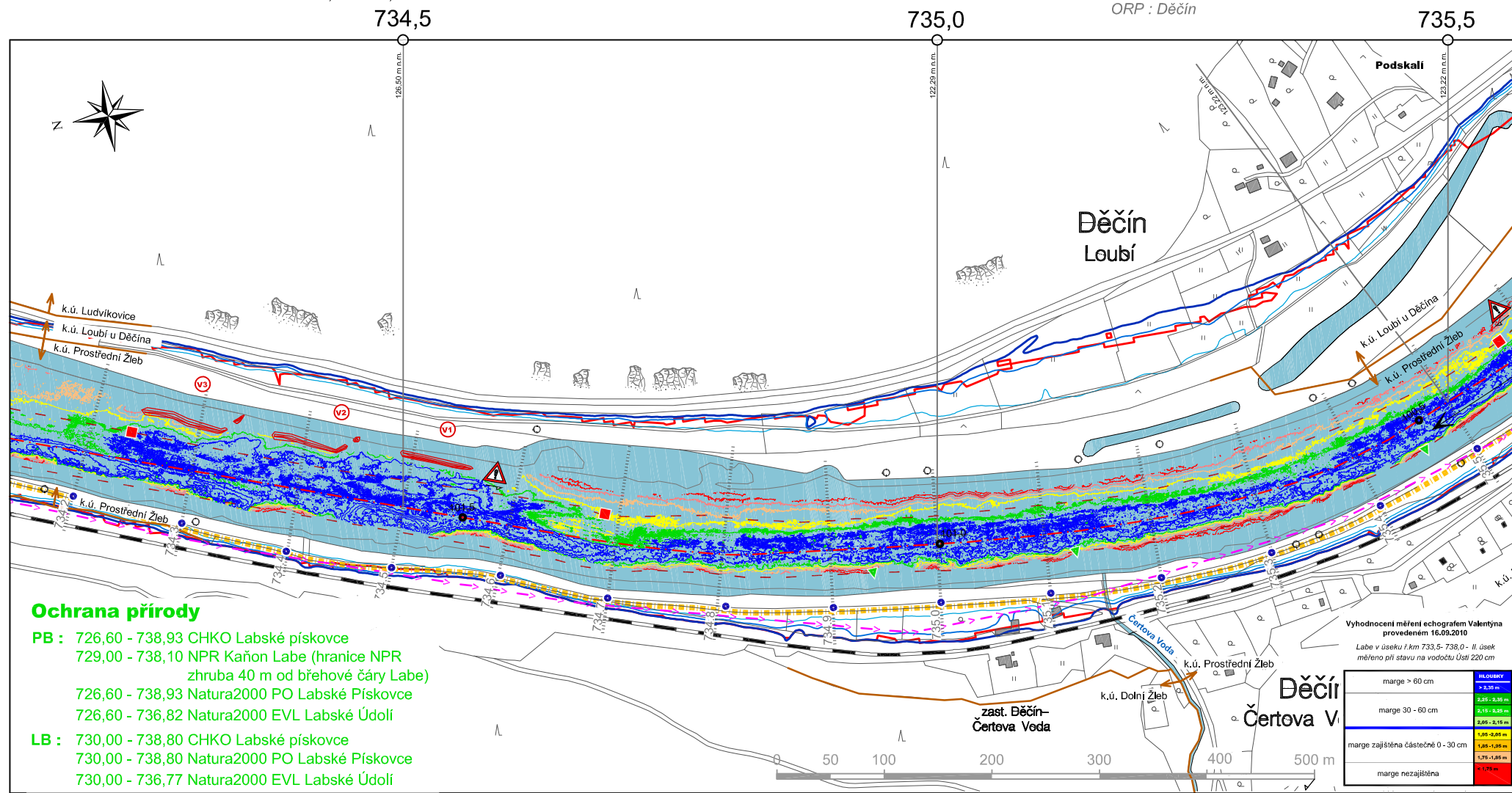
ČERTOVA VODA

Obce:

PB - Děčín

LB - Děčín

ORP : Děčín

KM 734,2 - 735,5

733,58 ~ 734,58 experimentální balvanité výhony, PB
734,24 - pravostranná bóje (Y 745356,48 ; X 959855,26)

734,68 - pravostranná bóje (Y 745508,01 ; X 960275,50)
734,94 - levostranná bóje (Y 745605,08 ; X 960512,57)

735,13 - levostranná bóje (Y 745618,00 ; X 960700,89)
735,16 - ústí potoka Čertova Voda, LB
735,46 - levostranná bóje (Y 745581,45 ; X 961037,52)
734,6 ~ 735,6 - lokalita častých plavebních nehod
730,00 ~ 740,50 - cyklostezka, Dolní Žleb - Děčín, LB

DL 8

Katastrální území :

PB - Prostřední Žleb 733,49 - 738,06

LB - Prostřední Žleb 733,56 - 740,01

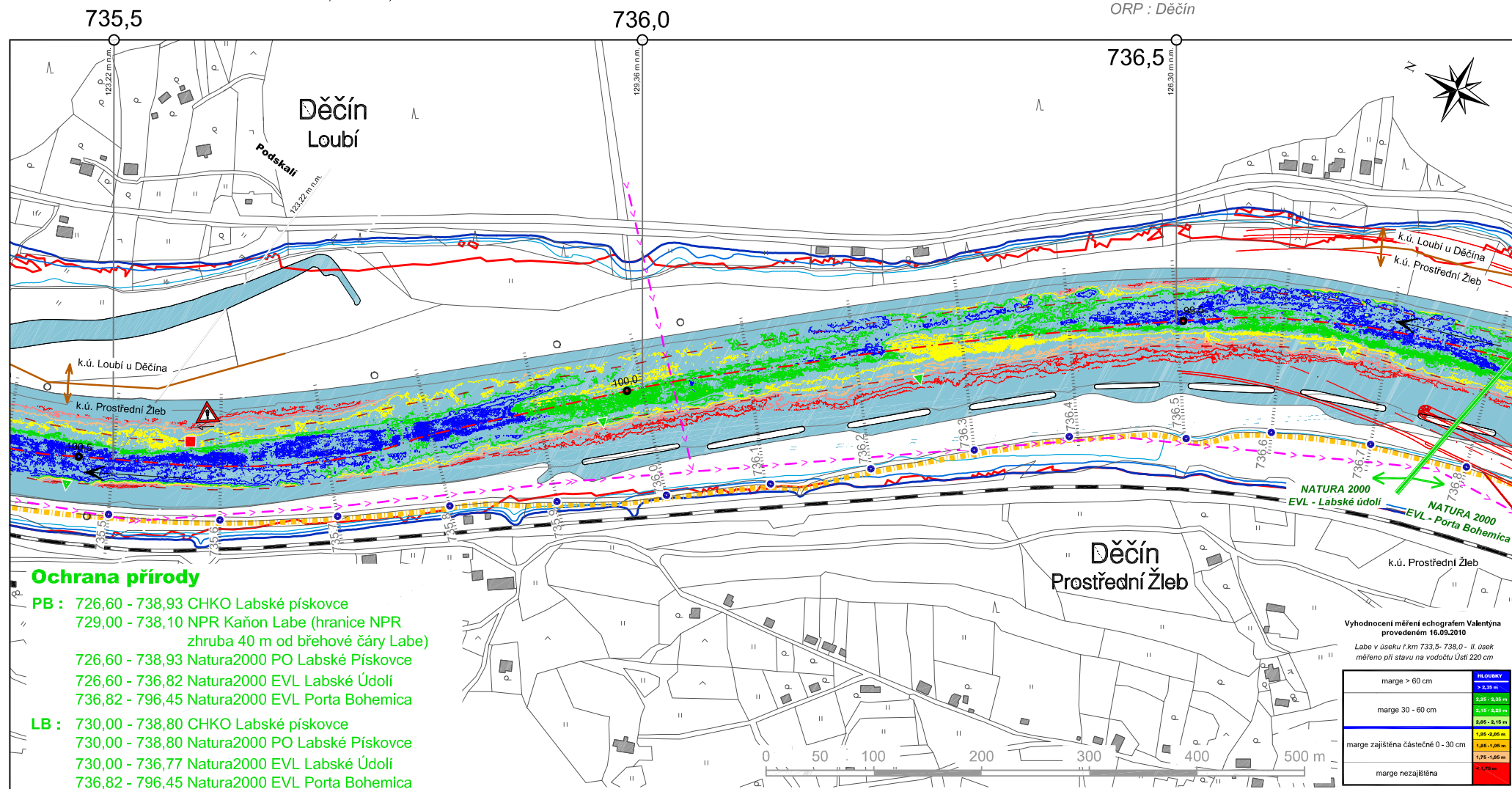
PROSTŘEDNÍ ŽLEB

Obce:

PB - Děčín

LB - Děčín

ORP : Děčín

KM 735,5- 736,8

735,46 - levostranná bóje (Y 745581,45 ; X 961037,52)
 735,57 - pravostranná bóje (Y 745494,60 ; X 961122,64)

735,95 - levostranná bóje (Y 745306,54 ; X 961456,42)
 736,02 - vrchní vedení, VN 10 kV, (ČEZ Distribuce)
 736,25 - levostranná bóje (Y 745137,22 ; X 961700,25)

736,66 - levostranná bóje (Y 744937,03 ; X 962039,36)
 730,00 ~ 740,50 - cyklostezka, Dolní Žleb - Děčín, LB

DL 9

Katastrální území :

PB - Prostřední Žleb 733,49 - 737,58

- Loubí u Děčína 737,58 - 738,06

- Děčín 738,06 - 741,62

LB - Prostřední Žleb 733,56 - 740,01

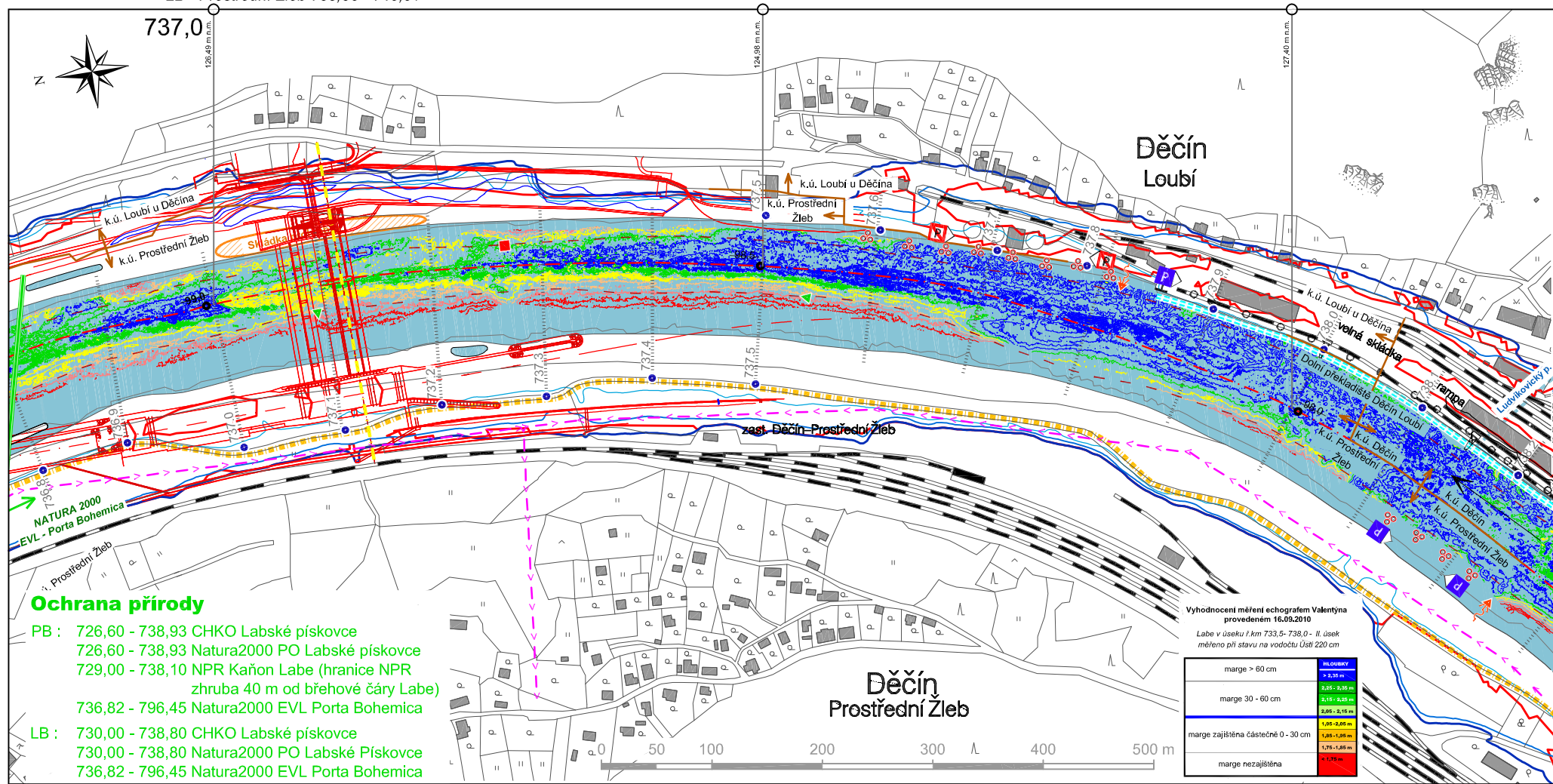
DĚČÍN - LOUBÍ

Obce:

PB - Děčín

LB - Děčín

ORP : Děčín

KM 736,9 - 738,2

737,00 - skládka materiálu z prohrádky, PB
 737,09 - levostranná bój (Y 744879,61 ; X 962458,87)
 737,12 - plánovaný plavební stupeň Děčín (orientační schéma)
 737,27 - pravostranná bój (Y 744846,33 ; X 962635,58)

737,53 - levostranná bój (Y 744935,63 ; X 962898,56)
 737,71 - Děčín - Loubí, tankovací stanice
 - možnost odběru nákladní vody
 - možnost odběru pitné vody

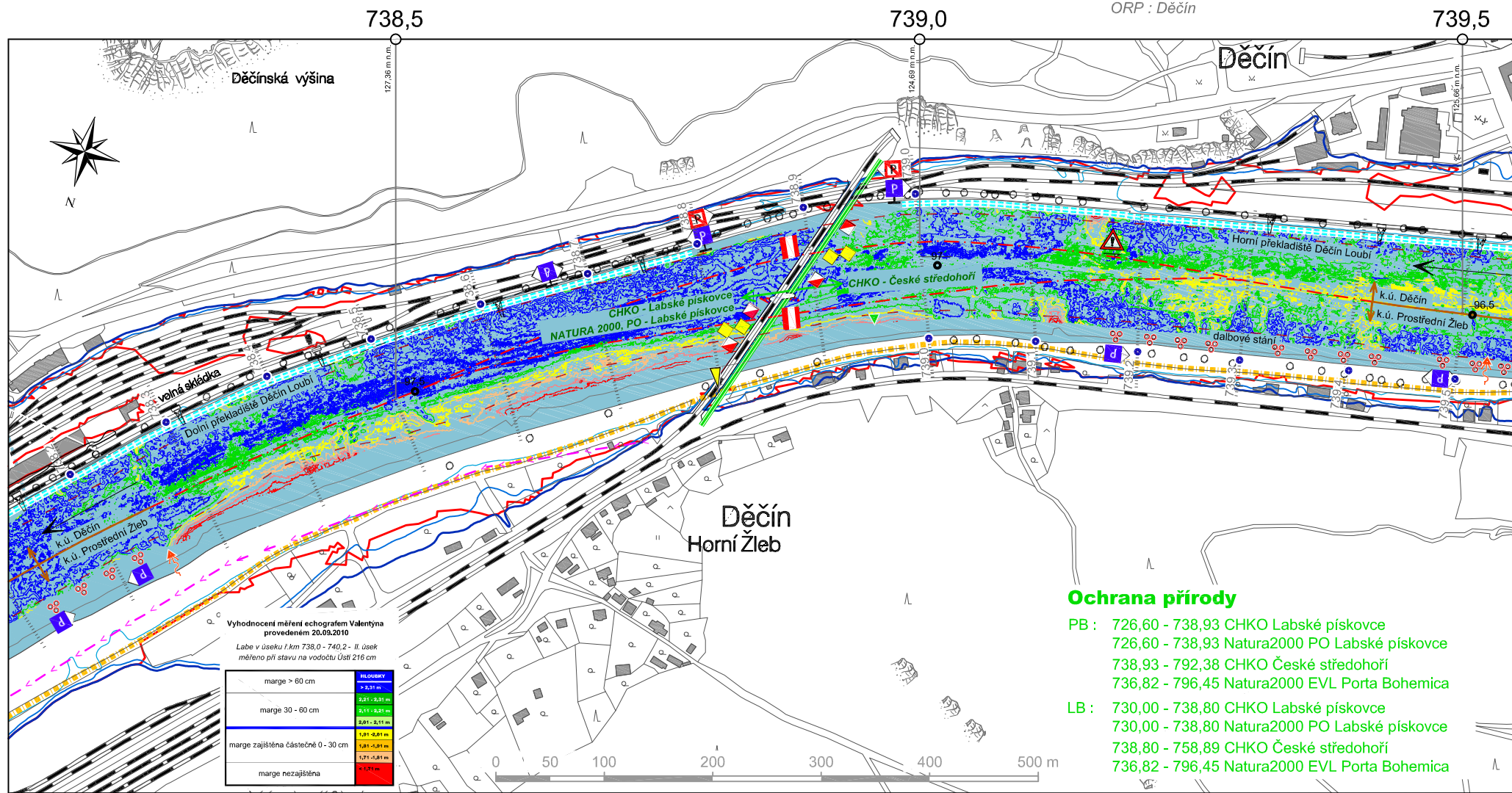
737,82 - vypouštění VK do POV Děčín, překladiště ČSPL, SČVAK
 737,85 ~ 738,79 - Děčín - Loubí, Dolní překladiště (Nové Loubí), PB
 738,13 ~ 738,22 - dalbové stání, LB
 738,15 - ústí Ludvíkovického potoka (Loubského p.), PB
 730,00 ~ 740,50 - Cyklostezka, Dolní Žleb - Děčín, LB

DL 10

Katastrální území :
PB - Děčín 738,06 - 741,62
LB - Prostřední Žleb 733,56 - 740,01

DĚČÍN - LOUBÍ, ŽEL. MOST

Obce:
PB - Děčín
LB - Děčín
ORP : Děčín

KM 738,1 - 739,5


Ochrana přírody

PB : 726,60 - 738,93 CHKO Labské pískovce
726,60 - 738,93 Natura2000 PO Labské pískovce
738,93 - 792,38 CHKO České středohoří
736,82 - 796,45 Natura2000 EVL Porta Bohemica

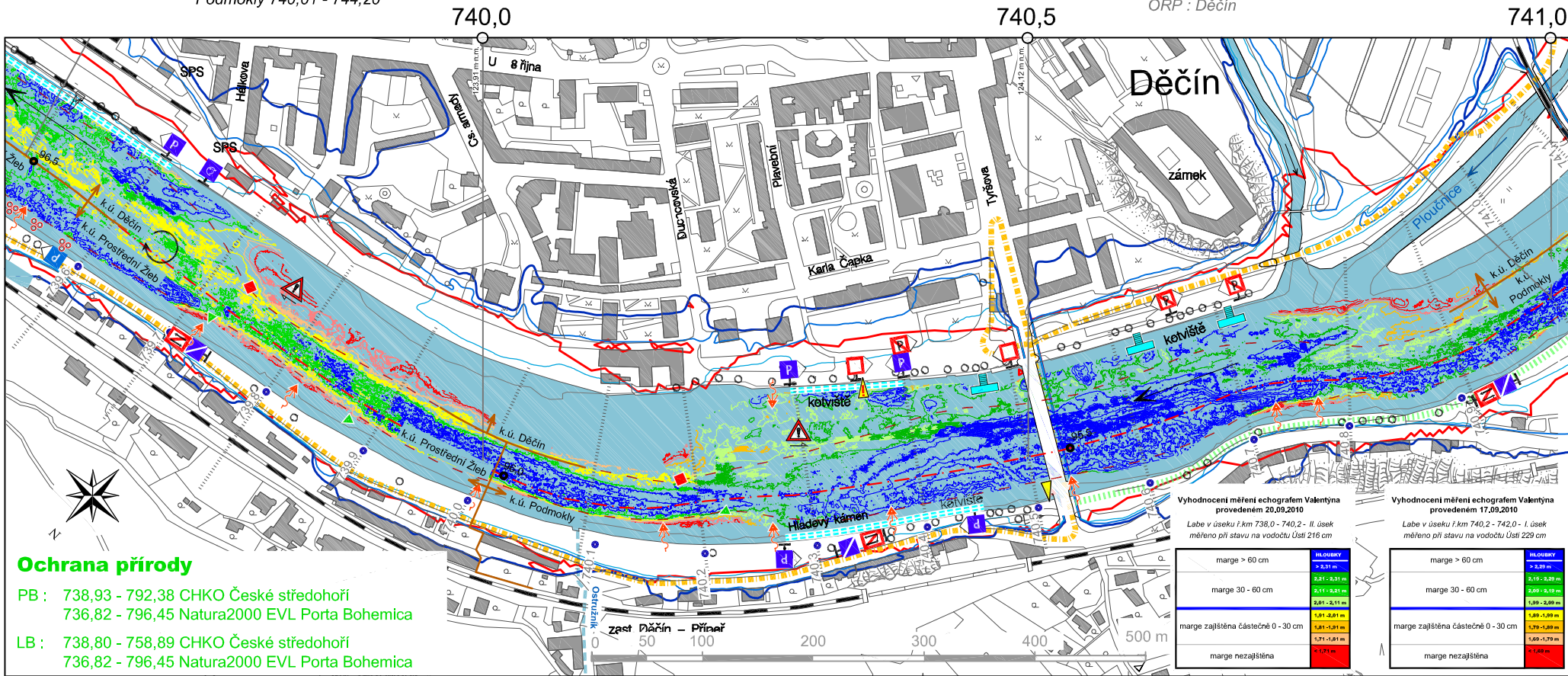
LB : 730,00 - 738,80 CHKO Labské pískovce
730,00 - 738,80 Natura2000 PO Labské pískovce
738,80 - 758,89 CHKO České středohoří
736,82 - 796,45 Natura2000 EVL Porta Bohemica

737,85 ~ 738,79 - Děčín ~ Loubí, Dolní překladiště (Nové Loubí), PB
738,13 ~ 738,22 - dalbové stání, LB
738,25 - vypouštění do POV Horní Žleb, SVAK, LB
738,79 - vodočetná lat' na mostě, LB

738,87 - železniční most, Děčín Loubí
Podjezdová výška od max. pl. hladiny
Levé pole = 9,64 m
Pravé pole = 10,00 m (v mostě 2x vodovod)



738,95 - levostranná bóje (Y 745866,36 ; X 963857,14)
739,02 ~ 739,62 - Děčín ~ Loubí, Horní překladiště (Staré Loubí), PB
739,20 ~ 739,80 - lokalita častých plavebních nehod
739,21 ~ 739,48 - dalbové stání "Černá ruka", LB
739,48 ~ 739,58 - stání pouze pro zaplňovaná plavidla, LB
739,52 - vypouštění do POV Horní Žleb, SVAK, LB
730,00 ~ 740,50 - cyklostezka, Dolní Žleb - Děčín, LB



739,02 ~ 739,62 - Děčín – Loubí, Horní překladiště, PB
739,48 ~ 739,58 - stání pouze pro zaplynovaná plavidla, LB
739,84 ~ 740,24 - plavební úžina Děčín při vodním stavu
nižším než 300 cm na vodočtu Ústí n.L.
739,72 - levostranná bóje (Y 746607,74 ; X 964029,26)
739,73 - pravostranná bóje (Y 746613,45 ; X 964073,22)
739,88 - levostranná bóje (Y 746760,77 ; X 964051,81)
740,09 - ústí potoka Ostružník, LB
740,17 - pravostranná bóje (Y 747010,17 ; X 964226,31)
740,22 - levostranná bóje (Y 747059,22 ; X 964234,85)
740,27 - vypouštění, veřejná kanalizace Děčín
740,28 ~ 740,44 - kotviště pod Tyršovým mostem, LB + PB
740,30 ~ 741,90 - časté místo plaveních nehod ~ "HEGR"
740,49 - přístavní mýstek, PB
Provozovatel: Labská p.s.

740,48 - přístavní můstek PB
Vlastník : Rejdařství Labe - Reederei Elbe, s.r.o.
740,36 - operativní profil kat. "C", Děčín, PB
"0" vodočtu 120,06 m n. m. (B.p.v.)
průměrný průtok : 309 m³/s

N	Q ₁	Q ₂	Q ₅	Q ₁₀	Q ₂₀	Q ₅₀	Q ₁₀₀
Q [m ³ /s]	1300	1720	2300	2760	3240	3900	4410

740,52 - Tyršův most, Děčín
Podjezdová výška od max. pl. hladiny = 8,40 m



740,52 ~ 741,90 - cyklostezka, Děčín, PB
740,65 ~ 744,20 - potahová stezka, LB
740,52 - vodočetná lať na mostě, LB
740,63 - přístavní můstek, PB
Vlastník a provozovatel: Viking technical GMBN Wiebelsheim
740,71 - přístavní můstek, PB
Vlastník : město Děčín, Provozovatel : Jukona ~ Ivan Julák
740,75 ~ 741,16 - plavební úžina Děčín, při vodních stavech nad 400 cm
v Ústí n.L. možno v případě nutnosti použít při protiproudni plavbě
pravobřežní mostní pole železničního mostu (ř.km 741,10)
740,85 - ústí Ploučnice ($Q_{\text{prům.}}$ 8,6 m³/s), PB

N	Q ₁	Q ₅	Q ₁₀	Q ₅₀	Q ₁₀₀
Q [m³/s]	48	93	116	173	200

Benešov n.p. - rok 200

DL 12

Katastrální území :

PB - Děčín 738,06 - 741,62

- Děčín - Staré město 741,62 - 742,95

LB - Podmokly 740,01 - 744,20

DĚČÍN - ROZBĚLESY (MOST)

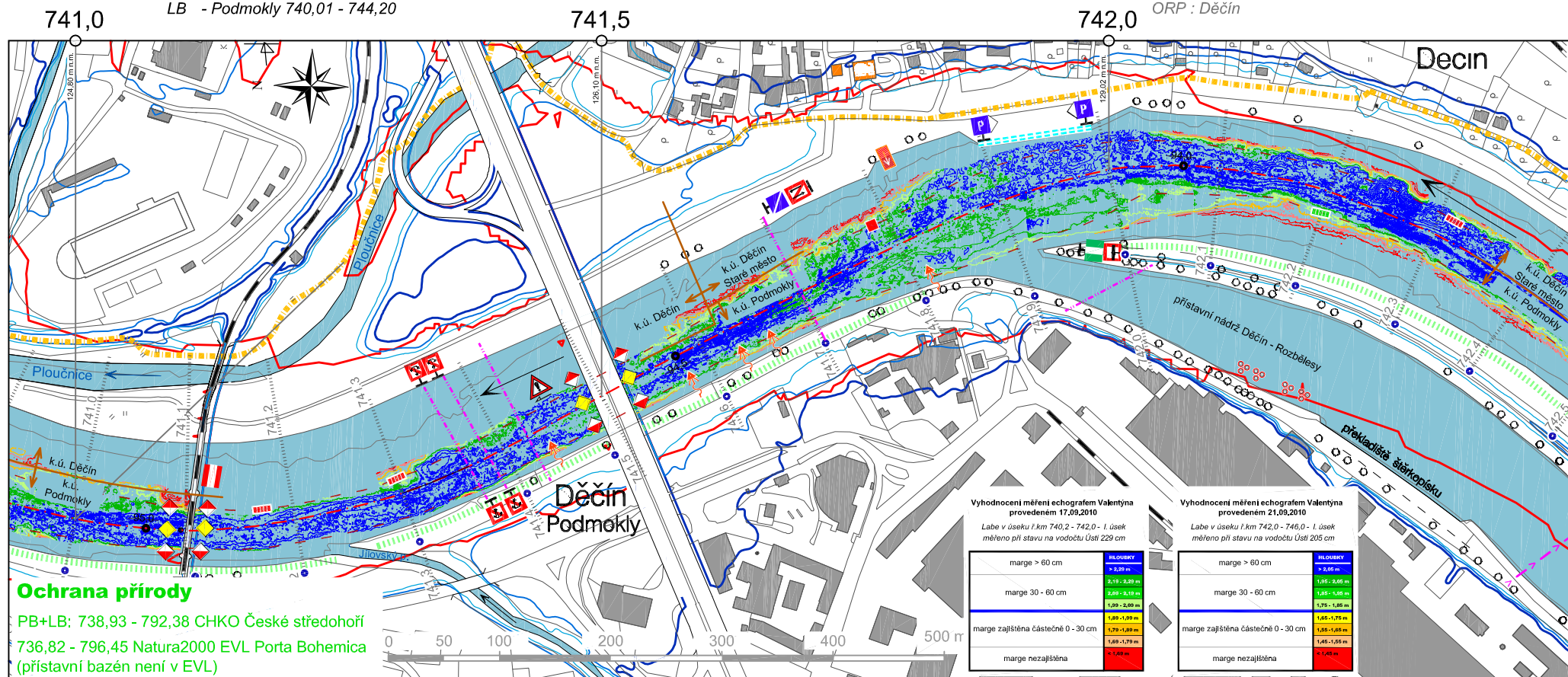
Obce:

PB - Děčín

LB - Děčín

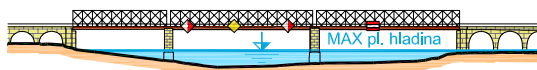
ORP : Děčín

KM 741,0 - 742,4



740,75 ~ 741,16 - plavební úžina Děčín, při vodních stavech nad 400 cm v Ústí n.L. možno v případě nutnosti použít při protiproudění plavbě pravobřežní mostní pole železničního mostu (ř.km 741,10)

741,10 - železniční most, Děčín
podjezdová výška od max. pl. hladiny - 8,13 m

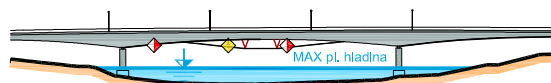


741,21 - ústí Jílovského potoka ($Q_{\text{prům.}} 0,71 \text{ m}^3/\text{s}$), LB

N	Q ₁	Q ₅	Q ₁₀	Q ₅₀	Q ₁₀₀
Q [m³/s]	8	16	22	43	58

Ústí - rok 1965

741,14 - pravostranná plovatka (Y 747435,44 ; X 965066,48)
741,29 - pravostranná plovatka (Y 747404,91 ; X 965186,74)
741,36 - spodní vedení, dálkový optický kabel (ČD)
741,38 - spodní vedení, kabel
741,42 - spodní vedení, plynovod
741,51 - most Budovatelů, Děčín
Podjezdová výška od max. pl. hladiny - 7,24 m
(vysoká rychlost proudění vody)



741,70 - spodní vedení (shybka)
741,79 - pravostranná bóje (Y 747166,65 ; X 965608,66)
741,82 - shozová rampa, PB
741,83 - provozní středisko DL2 - Děčín, PB
741,90 ~ 741,99 - přístavní poloha Děčín - Staré město, PB
741,91 - vjezd do přístavu Děčín Rozbělesy - ochranný přístav, LB
741,95 - spodní vedení (shybka) pod přístavním bazénem
742,20 - levostranná plovatka (Y 747145,63 ; X 966011,80)
742,20 - dalbové stání, přístavní bazén Rozbělesy, LB
742,31 - pravostranná plovatka (Y 747150,14 ; X 966132,43)
740,52 ~ 741,90 - cyklostezka, Děčín, PB
741,90 ~ 742,20 - plánovaná cyklostezka , PB,
742,20 ~ 742,95 - cyklostezka, Děčín Staré město, PB
740,65 ~ 744,20 - potahová stezka, LB

DL 13

Katastrální území :

PB - Děčín - Staré město 741,62 - 742,95

Křešice u Děčína 742,95 - 745,43

LB - Podmokly 740,01 - 744,20

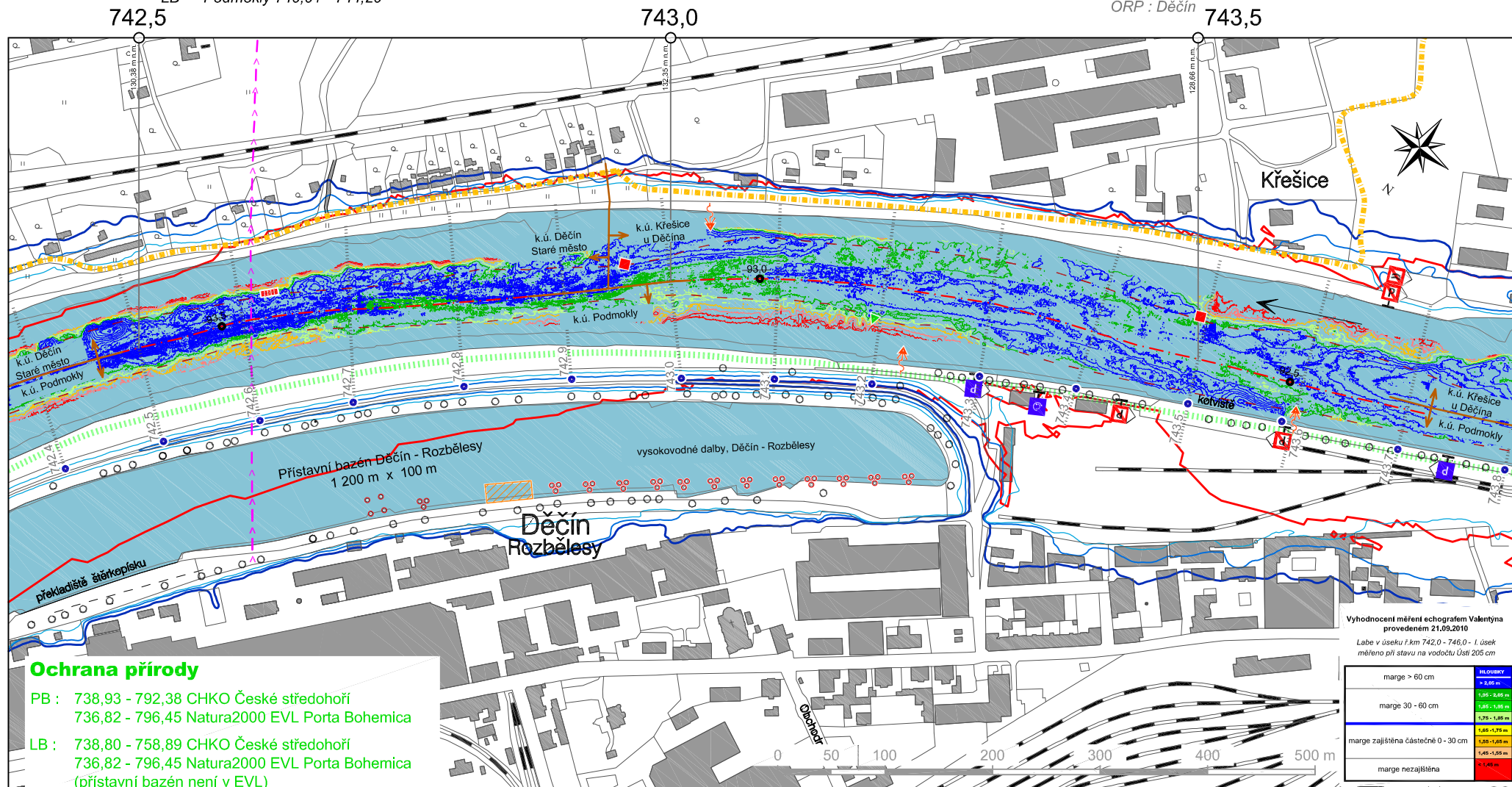
DĚČÍN - ROZBĚLESY

Obce:

PB - Děčín

LB - Děčín

ORP : Děčín

KM 742,4 - 743,8

742,60 - vrchní vedení, VVN 100 kV (ČEZ Distribuce, a.s.)
742,62 - pravostranná plovatka (Y 747334,57 ; X 966394,93)
742,83 - kotviště plavidel Povodí Labe, s.p., přístaviště Rozbělesy, LB

742,90 ~ 743,25 - vysokovodné dalby, přístav Rozbělesy, LB,
742,20 ~ 742,95 - cyklostezka, Děčín Staré město, PB
742,95 ~ 743,62 - plánovaná cyklostezka , PB,
742,96 - pravostranná bóje (Y 747579,84 ; X 966618,22)
743,04 - vypouštění, ČSPL Děčín, PB
743,19 - levostranná bóje (Y 747794,25 ; X 966720,34)
743,23 - vypouštění, SČVAK, LB

743,49 - pravostranná bóje (Y 748033,52 ; X 966907,38)
743,60 - vypouštění, Kovošrot Děčín, LB
740,65 ~ 744,20 - potahová stezka, LB

DL 14

Katastrální území :

PB - Křešice u Děčína 742,95 - 745,43

LB - Podmokly 740,01 - 744,20

Chrochvice 744,20 - 744,89

Vilsnice 744,89 - 746,05

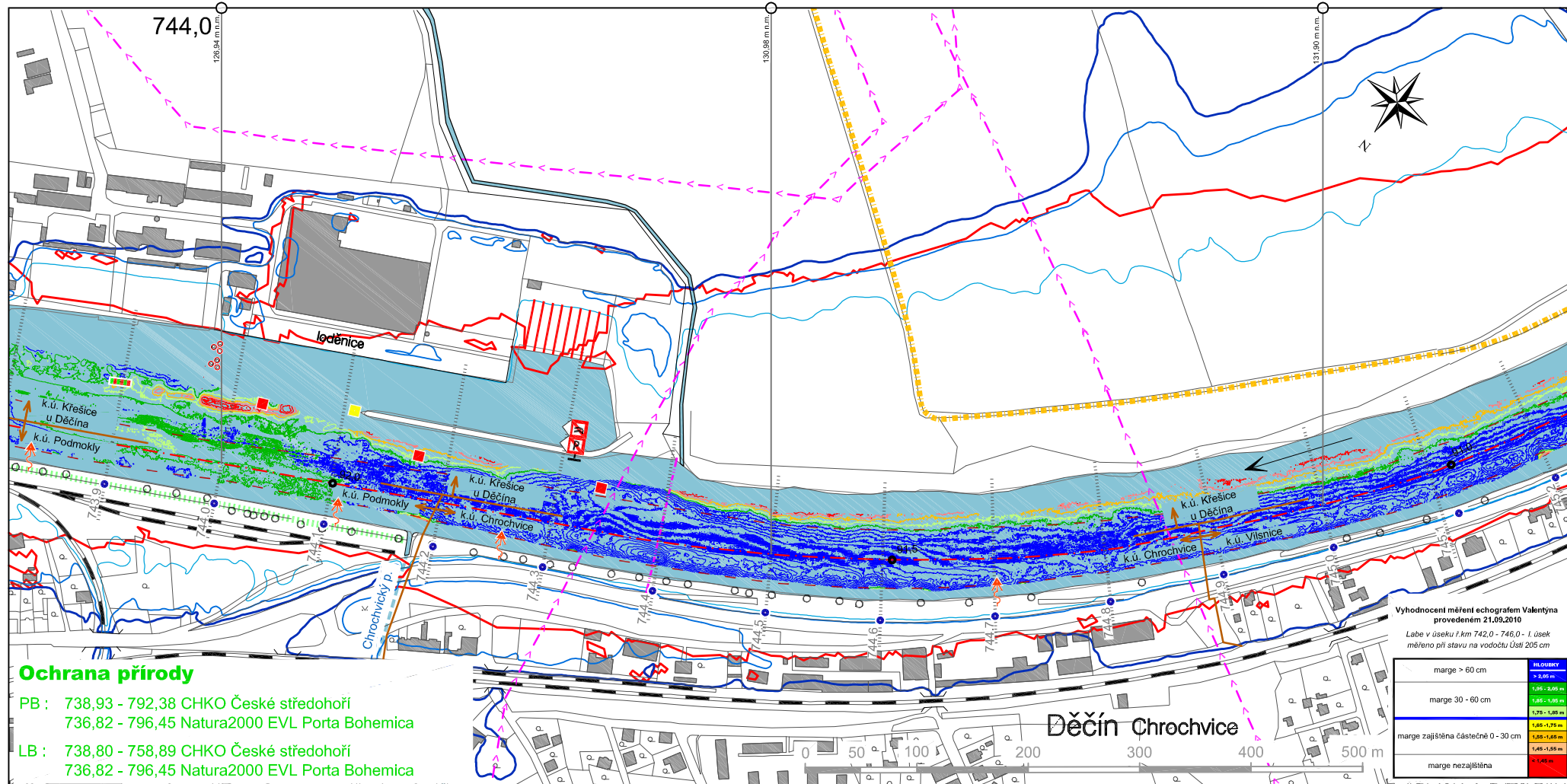
LODĚNICE KŘEŠICE

Obce:

PB - Děčín

LB - Děčín

ORP : Děčín

KM 743,9 - 745,2

743,89 - dělicí plovatka (Y 748690,00 ; X 967094,00)
744,03 - pravostranná bój (Y 748503,40 ; X 967155,91)
744,10 - loděnice Křešice, PB
744,17 - pravostranná bój (Y 748643,34 ; X 967203,66)
744,18 - ústí Chrochvického potoka, LB
744,34 - pravostranná bój (Y 748790,93 ; X 967279,92)

744,34 - vrchní vedení, VN 110 kV (ČEZ Distibice, a.s.)
744,40 - spodní vedení, (shybka)
744,41 - ústí bezejmenného toku, PB

744,86 - vrchní vedení, VVN 35 kV, ČEZ Distribuce, a.s.)
740,65 ~ 744,20 - potahová stezka, LB
744,62 ~ 752,50 - plánovaná cyklostezka , PB,

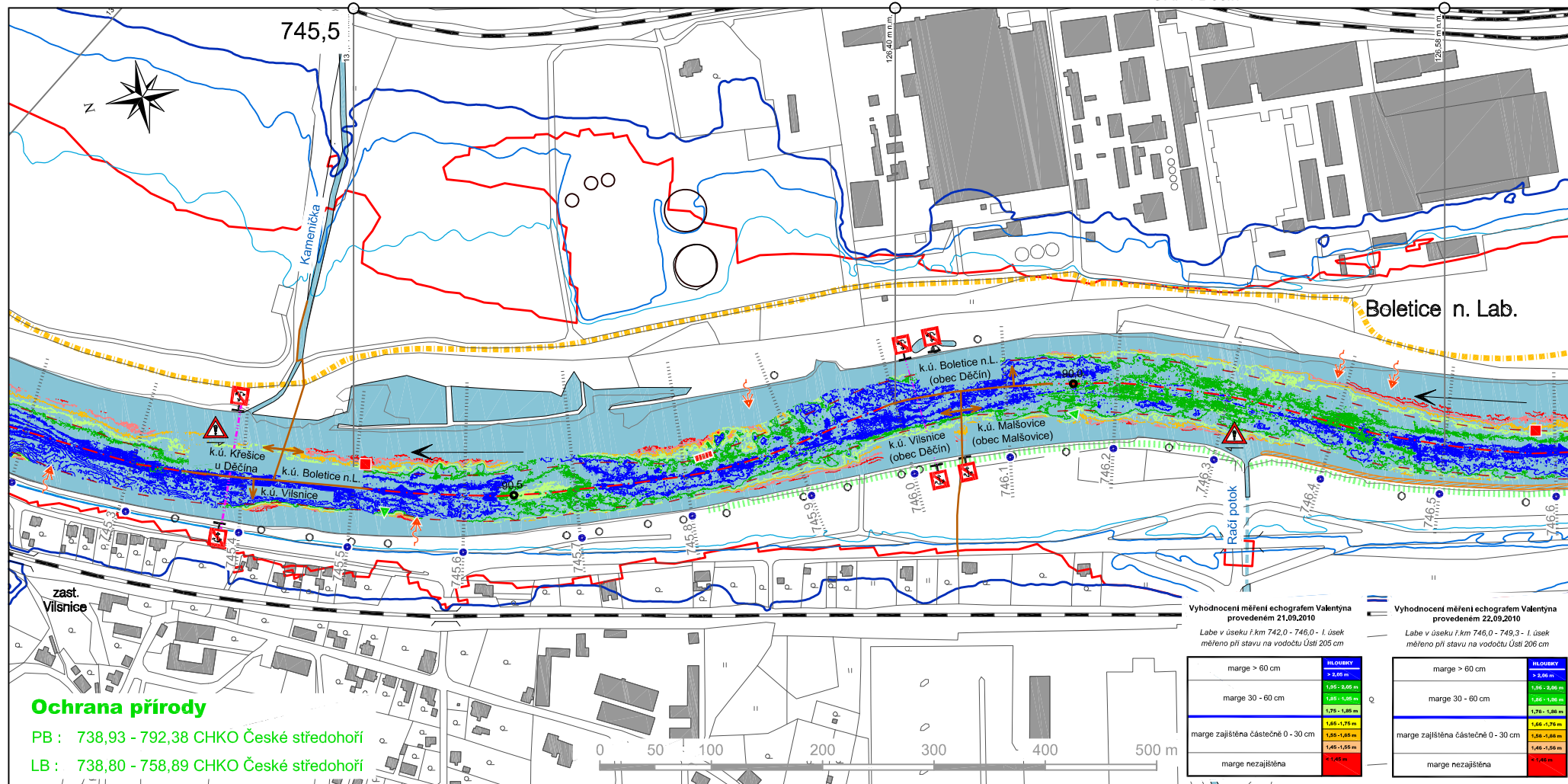
DL 15

Katastrální území :

PB - Křešice u Děčína 742,95 - 745,43
Boletice nad Labem 745,43 - 746,71
LB - Vilsnice 744,89 - 746,05
Malšovice 746,05 - 747,30

BOLETICE N.L. - VILSNICE

Obce:
PB - Děčín
LB - Děčín,
Malšovice
ORP : Děčín

KM 745,2 - 746,6

745,39 - spodní vedení, kabel tel. (Telefonica O2)
745,39 ~ 746,30 - vysoká rychlost proudění vody
745,40 - ústí Kameničky, PB
745,51 - pravostranná bóje (Y 749511,33 ; X 968121,45)
745,52 - levostranná bóje (Y 749555,95 ; X 968130,42)

745,80 ~ 746,33 - potahová stezka, LB
745,82 - pravostranná plovatka (Y 749562,78 ; X 968421,01)
745,88 - vypouštění, ČOV - Děčín, PB
746,02 - spodní vedení, dálkové kabely tel.
746,16 - levostranná bóje (Y 749589,53 ; X 968755,25)
746,20 - konec vzdutí plánovaného VD Děčín

746,31 - ústí Račího potoka, LB
746,31 ~ 746,70 - skládka vytěženého materiálu z prohrábek, LB
746,39 - vypouštění, Chemotex Děčín - Boletice n. L., PB
746,44 - vypouštění, SCA Packaging (Obalex Boletice n.L.), PB
746,58 - pravostranná bóje (Y 749683,85 ; X 969158,61)
744,62 ~ 752,50 - plánovaná cyklostezka , PB,

DL 16

Katastrální území :

PB - Boletice nad Labem 745,43 ~ 746,71

Nebočady 746,71 ~ 749,66

LB - Malšovice 746,05 ~ 747,29

Borek u Děčína 747,29 ~ 748,23

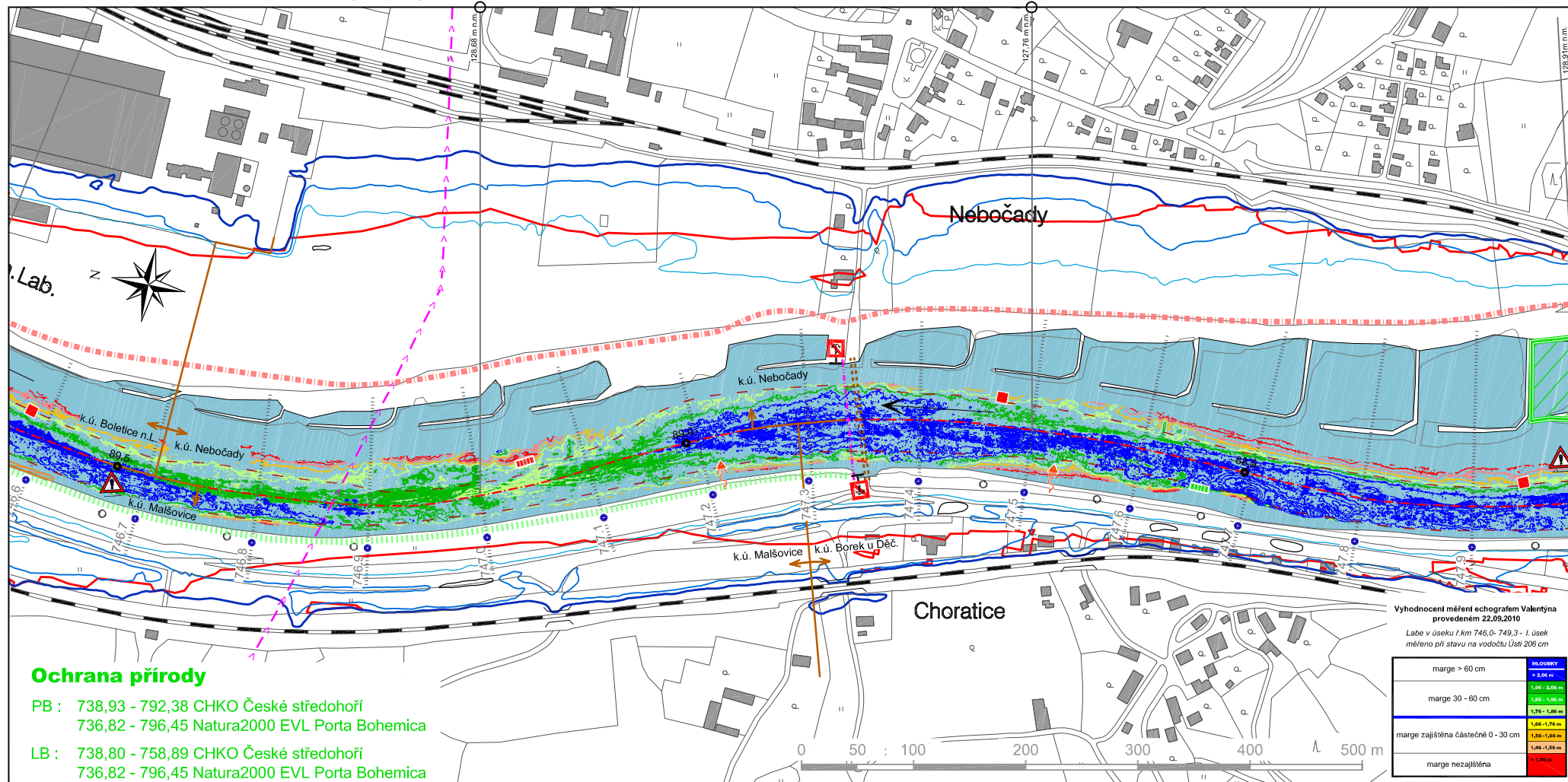
NEBOČADY - CHORATICE

Obce:

PB - Děčín

LB - Malšovice

ORP : Děčín

KM 746,6 - 747,9

745,80 ~ 746,33 - potahová stezka, LB

746,58 - pravostranná bój (Y 749683,85 ; X 969158,61)

746,86 - vrchní vedení, VN (ČEZ, Distribuce, a.s.)

747,04 - pravostranná bój (Y 749643,84 ; X 969599,19)

747,21 - vypouštění, SVAK, LB

747,34 - spodní vedení (kabel)

747,35 - brod, Nebočady - Choratice (Vojenská správa)

747,47 - pravostranná bój (Y 749505,76 ; X 970005,75)

747,52 - vypouštění, SVAK, LB

747,66 - levostranná bój (Y 749551,95 ; X 970193,82)

747,93 - pravostranná bój (Y 749490,78 ; X 970476,62)

744,62 ~ 752,50 - plánovaná cyklostezka , PB,

746,70 ~ 748,00 - plavební úžina (POZOR - silný proud)

DL 17

Katastrální území :

PB - Nebočady 746,71 ~ 749,66

LB - Borek u Děčína 747,29 ~ 748,23

Dobkovice 748,23 ~ 751,81

DOBKOVICE - JAKUBY

Obce:

PB - Děčín

LB - Malšovice, Dobkovice

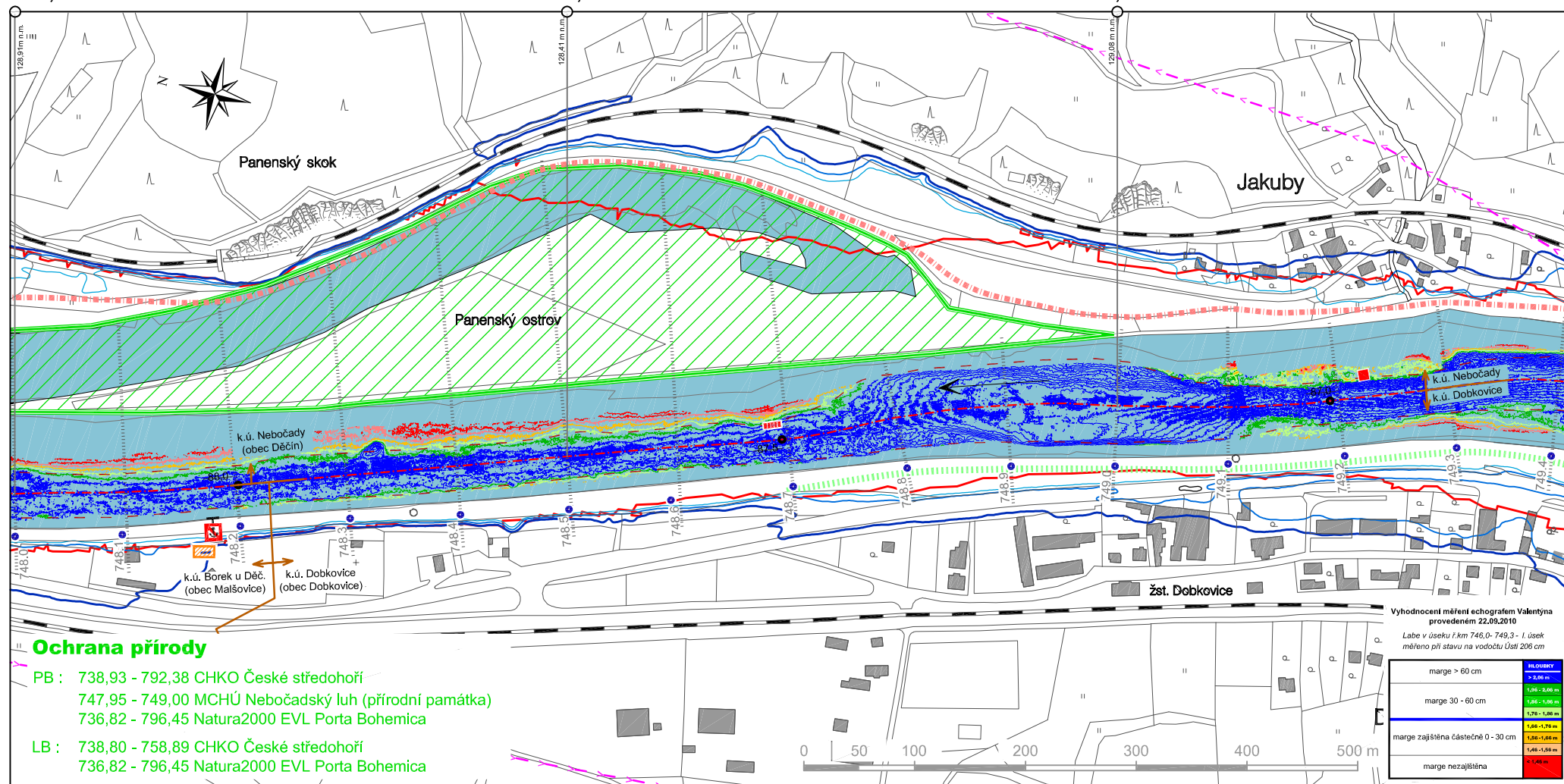
ORP : Děčín

KM 748,0 - 749,4

748,0

748,5

749,0



748,17 - budova laboratoří (PHARE), Povodí Labe, s.p., LB

748,69 - pravostranná plovatka (Y 749268,78 ; X 971180,73)

748,70 ~ 749,90 - potahová stezka, LB

749,22 - pravostranná bój (Y 749083,28 ; X 971686,93)

744,62 ~ 752,50 - plánovaná cyklostezka , PB

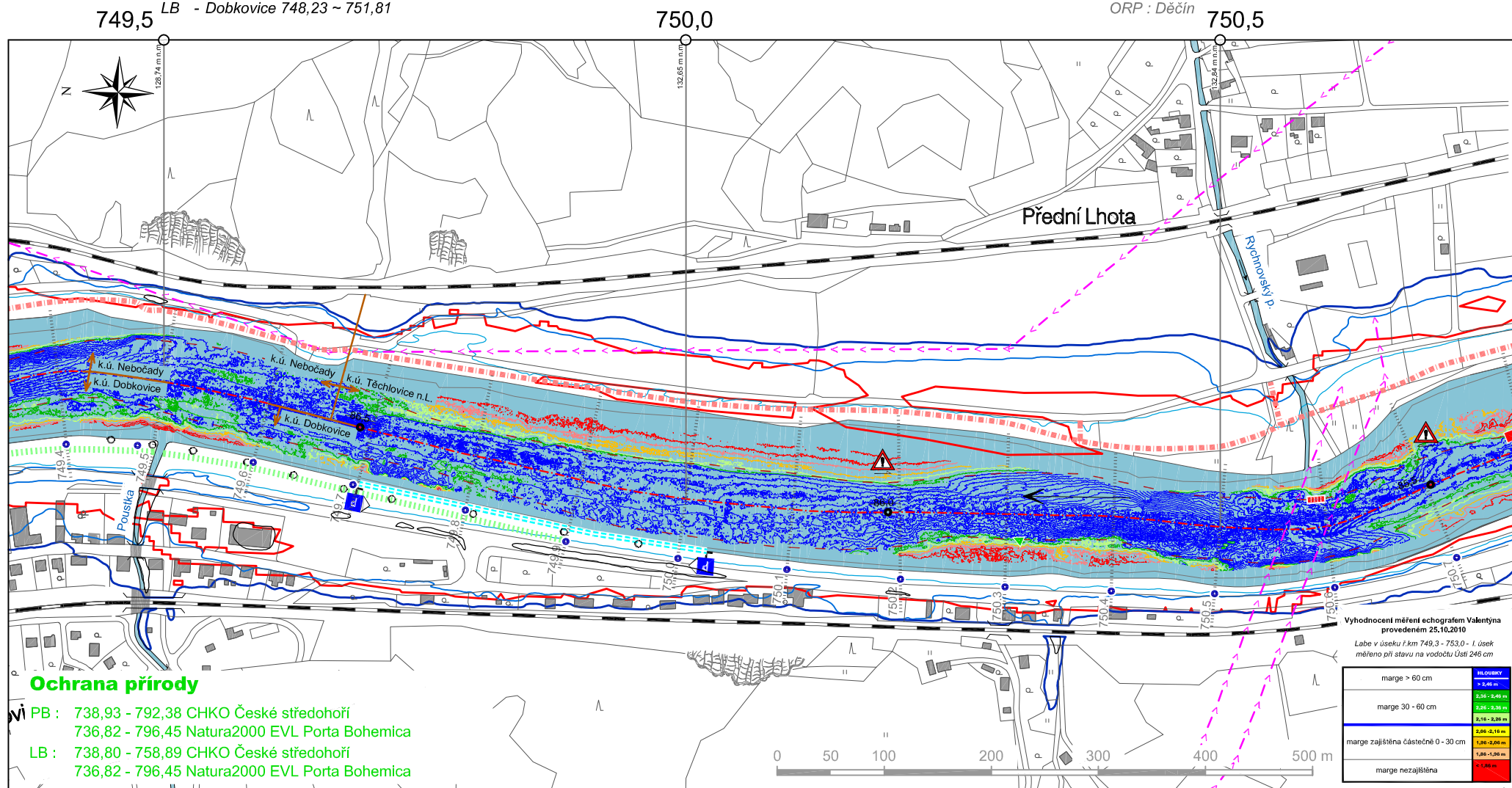
DL 18

Katastrální území :

PB - Nebočady 746,71 ~ 749,66
Těchlovice n.L. 749,66 ~ 752,00
LB - Dobkovice 748,23 ~ 751,81

DOBKOVICE

Obce:
PB - Těchlovice n.L.
LB - Dobkovice
ORP : Děčín

KM 749,4 - 750,7

748,70 ~ 749,90 - potahová stezka, LB
749,50 - ústí potoka Pousťka, LB
749,69 ~ 750,05 - kotviště Dobkovice, LB

750,20 ~ 750,70 - vysoká rychlost
750,31 - levostranná bóje (Y 749183,16 ; X 972761,71)

750,56 - vrchní vedení, VVN 110 kV (ČEZ, Distibuce, a.s.)
750,58 - ústí Rychnovského potoka, PB
750,59 - pravostranná plovatka (Y 749135,85 ; X 973037,51)
750,60 - vrchní vedení, VVN 110 kV (ČEZ, Distibuce, a.s.)
744,62 ~ 752,50 - plánovaná cyklostezka, PB

DL 19

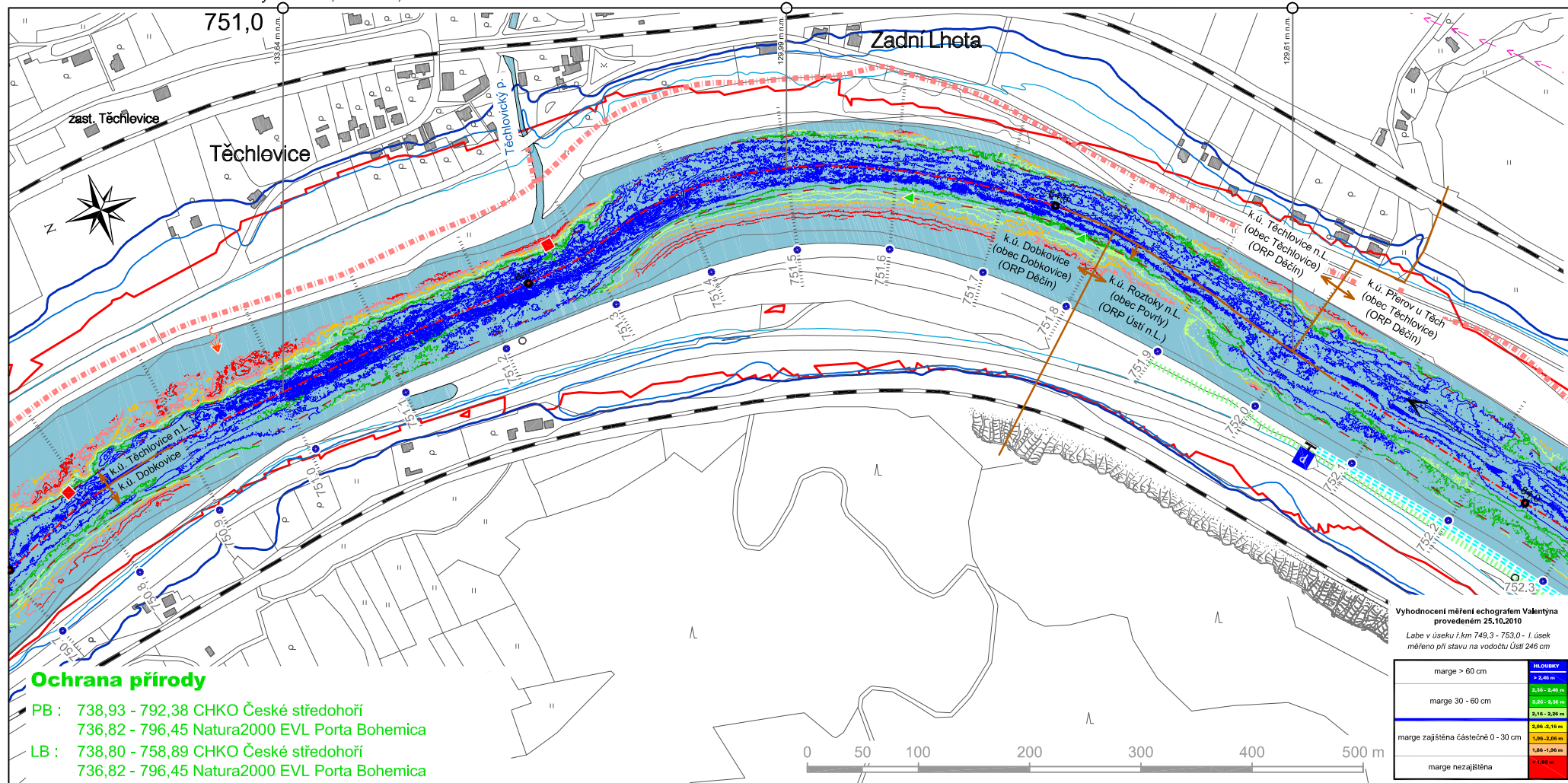
Katastrální území :

PB - Těchlovice n.L. 749,66 ~ 752,00
 Přerov u Těchlovic 752,00 ~ 752,56
 LB - Dobkovice 748,23 ~ 751,81
 Roztoky n.L. 751,81 ~ 753,95

TĚCHLOVICE

Obce:

PB - Těchlovice n.L.
 LB - Dobkovice, Povrly
 ORP : Děčín, Ústí n.L.

KM 750,8 - 752,2

750,79 - pravostranná bóje (Y 749070,53 ; X 973217,25)
 750,95 - vypouštění, ČOV obec Těchlovice, PB
 751,26 - ústí Těchlovického potoka, PB
 751,27 - pravostranná bóje (Y 749005,35 ; X 973698,51)

751,62 - levostranná bóje (Y 749074,41 ; X 974019,32)
 751,77 - levostranná bóje (Y 749160,93 ; X 974152,45)

751,90 ~ 753,70 - potahová stezka, LB
 752,07 ~ 752,44 - kotviště Roztoky, LB
 744,62 ~ 752,50 - plánovaná cyklostezka, PB

DL 20

Katastrální území :

PB - Přerov u Těchlovic 752,00 ~ 752,56

Malé Březno 752,56 ~ 756,06

LB - Roztoky n.L. 751,81 ~ 753,95

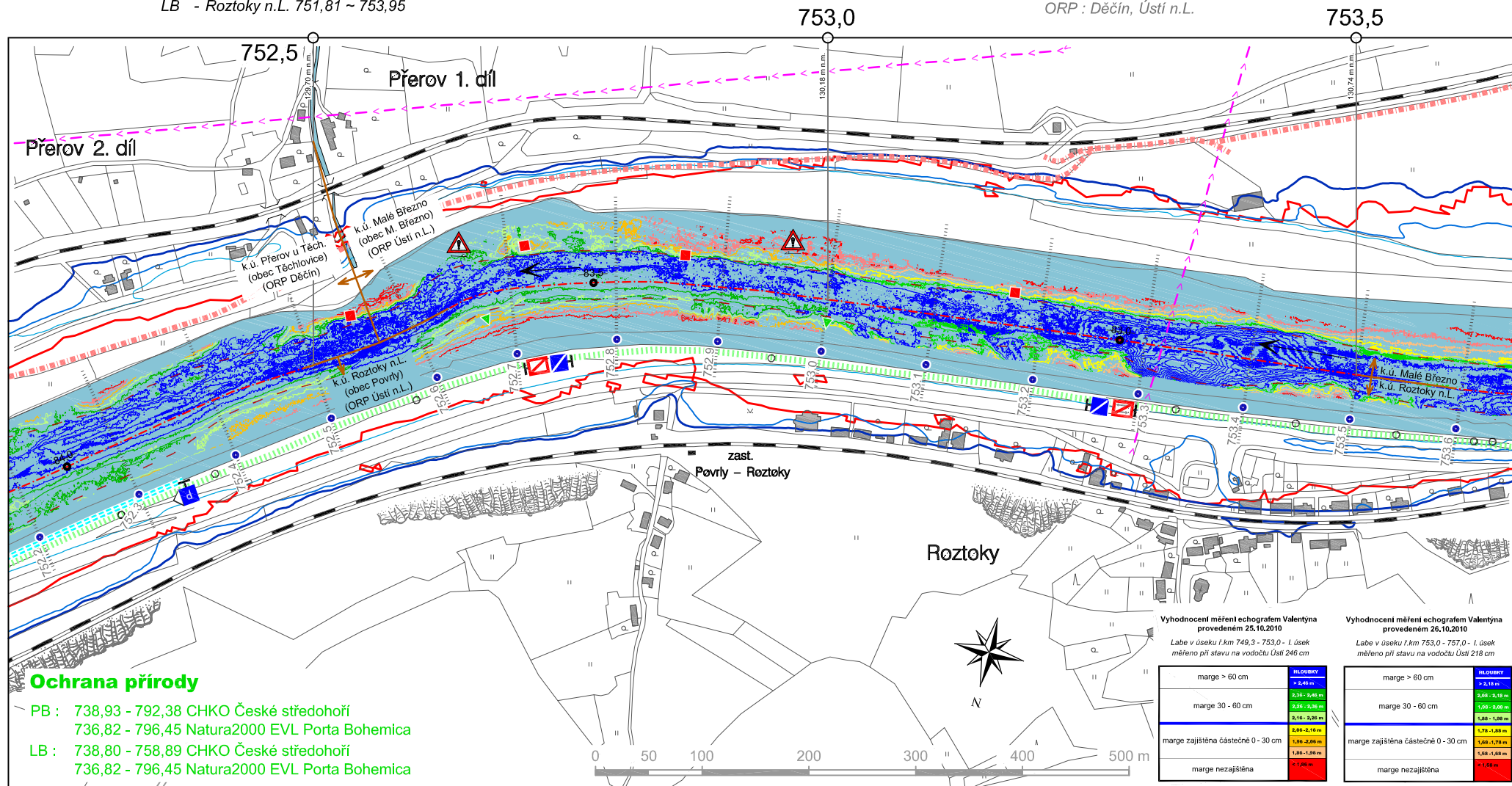
ROZTOKY

Obce:

PB - Těchlovice n.L., Malé Březno

LB - Povrly

ORP : Děčín, Ústí n.L.

KM 752,2 - 753,6

752,54 - pravostranná bóje (Y 749740,83 ; X 974651,10)
752,65 ~ 752,96 - plavební úžina "Roztoky" za vodního stavu
nižšího než 300 cm na vodočtu Ústí nad Labem
752,67 - levostranná bóje (nezaměřena)
752,71 - pravostranná bóje (Y 749882,52 ; X 974754,87)

752,87 - pravostranná bóje (Y 750030,82 ; X 974783,74)
753,00 - levostranná bóje (Y 750174,85 ; X 974756,00)
753,17 - pravostranná bóje (Y 750338,75 ; X 974826,26)

753,32 - vrchní vedení, VN 35 kV (ČEZ, Distibuce, a.s.)
751,90 ~ 753,70 - potahová stezka, LB
752,50 ~ 757,10 - plánovaná cyklostezka, PB

DL 21

Katastrální území :

PB - Malé Březno 752,56 ~ 756,06

LB - Roztoky n.L. 751,81 ~ 753,95

Povrly 753,95 ~ 756,06

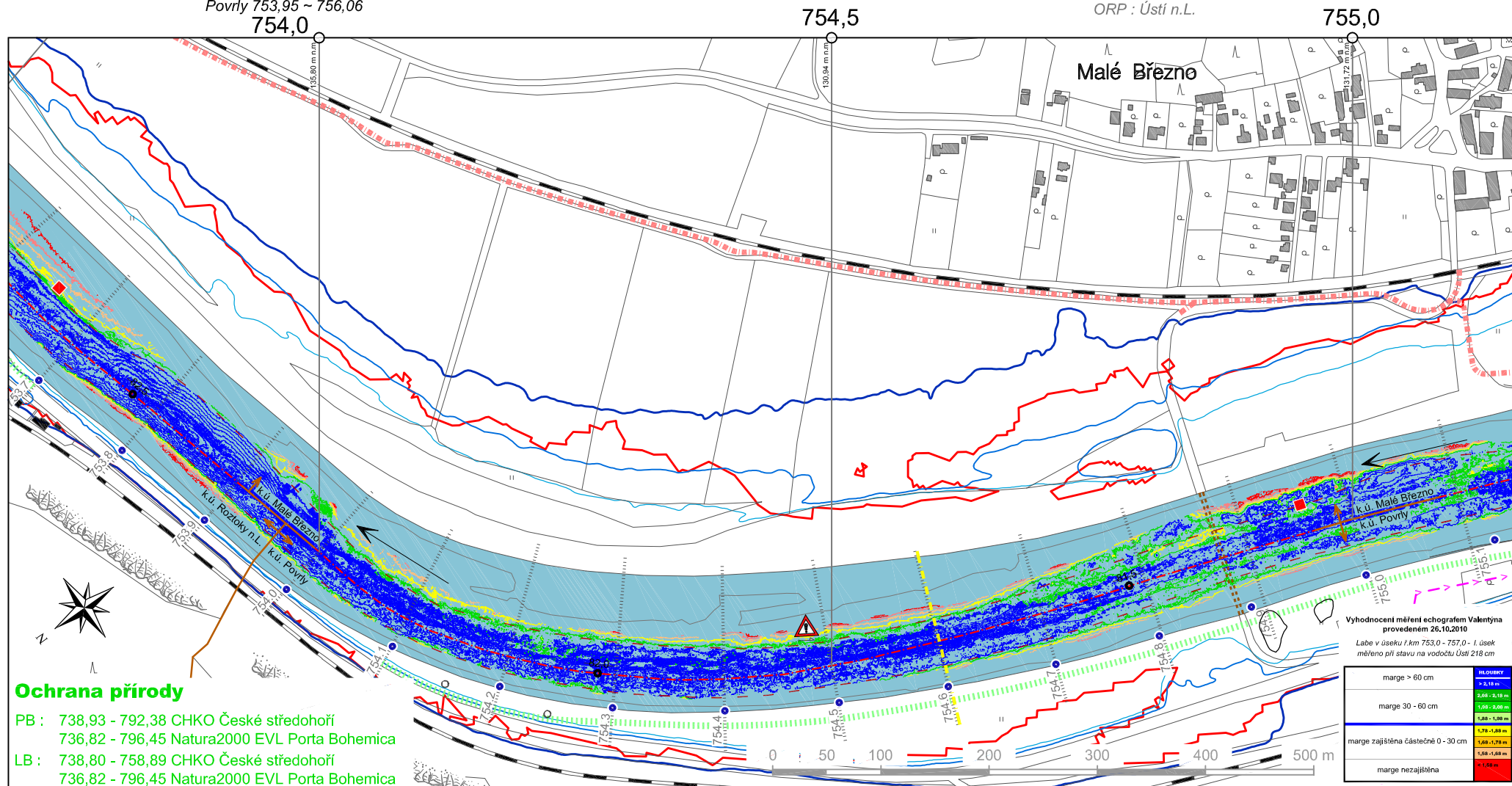
MALÉ BŘEZNO

Obce:

PB - Malé Březno

LB - Povrly

ORP : Ústí n.L.

KM 753,7 - 755,1

753,66 - pravostranná bóje (Y 750817,74 ; X 974880,94)

751,90 ~ 753,70 - potahová stezka, LB

754,10 ~ 755,40 - potahová stezka, LB

754,50 ~ 755,60 - časté místo plavebních nehod

754,60 - profil plánovaného VD Malé Březno

754,88 - brod, Malé Březno - Povrly (Vojenská správa)

754,96 - pravostranná bóje (Y 751644,76 ; X 975700,43)

752,50 ~ 757,10 - plánovaná cyklostezka, PB

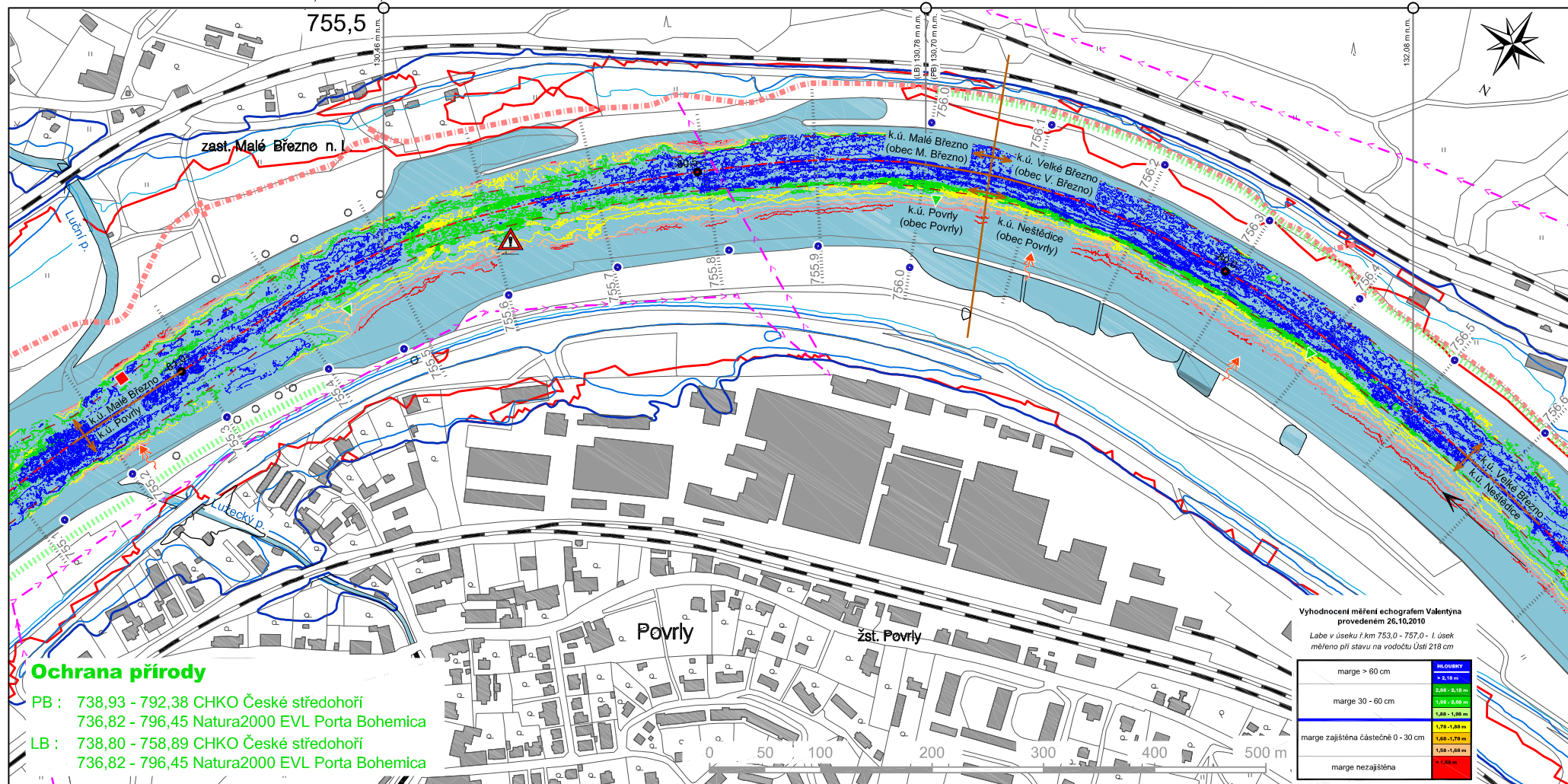
DL 22

Katastrální území :

PB - Malé Březno 752,56 ~ 756,06
 Velké Březno 756,06 ~ 757,90
 LB - Povrly 753,95 ~ 756,06
 Neštědvice 756,06 ~ 758,46

POVRLY

Obce:
 PB - Malé Březno, Velké Březno
 LB - Povrly
 ORP : Ústí n.L.

KM 755,2 - 756,6

754,10 ~ 755,40 - potahová stezka, LB
 755,17 - ústí Lužického potoka, $Q_{\text{prům}} = 0,07 \text{ m}^3/\text{s}$, LB
 755,19 - ústí Lučního potoka, $Q_{\text{prům}} = 0,15 \text{ m}^3/\text{s}$, PB
 755,22 - vypouštění do POV (Veřejný odpad Povrly)
 755,24 - pravostranná bój (Y 751752,86 ; X 975963,91)
 755,43 - levostranná bój (Y 751893,92 ; X 976123,10)
 754,50 ~ 755,60 - časté místo plavebních nehod

755,81 - vrchní vedení, VN 100 kV (ČEZ, Distribuce, a.s.)
 756,00 ~ 756,85 - potahová stezka, PB
 756,01 - levostranná bój (Y 752293,51 ; X 976483,05)
 756,13 - vypouštění do POV (Měď Povrly, a.s.), LB

756,34 - vypouštění do POV (pivovar Velké Březno)
 756,39 - levostranná bój (Y 752652,60 ; X 976540,23)
 752,50 ~ 757,10 - plánovaná cyklostezka , PB

DL 23

Katastrální území :

PB - Velké Březno 756,06 ~ 757,91

Vatířov n. L. 757,91 ~ 760,39

LB - Neštětice 756,06 ~ 758,46

NEŠTĚDICE - VELKÉ BŘEZNO

Obce:

PB - Velké Březno

LB - Povrly

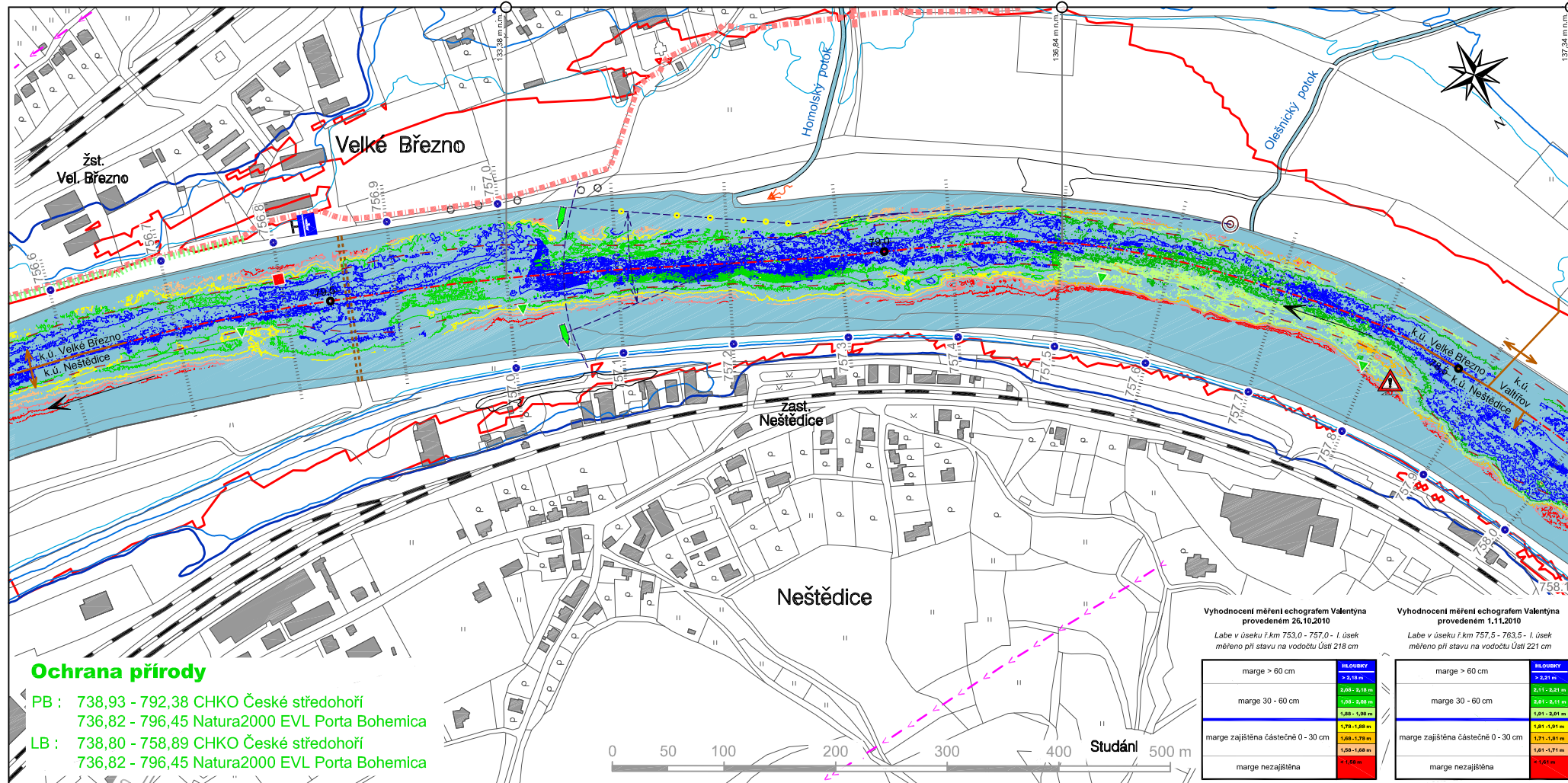
ORP : Ústí n.L.

KM 756,6 - 758,0

757,0

757,5

758,0



756,76 - levostranná bóje (Y 753005,05 ; X 976477,91)
756,00 ~ 756,80 - potahová stezka, PB
756,80 - pravostranná bóje (Y 753056,00 ; X 976504,00)
756,85 - brod, Velké Březno - Neštětice
757,02 - levostranná bóje (Y 753238,48 ; X 976380,67)

757,05 - přívoz, Velké Březno - Neštětice
kyvadlový pramový přívoz, stálé stanoviště u pravého
břehu do vodního stavu 300 cm na vodočtu Ústí n.L.
752,50 ~ 757,10 - plánovaná cyklostezka, PB
757,20 - ústí Homolského potoka, $Q_{\text{prům}} = 0,13 \text{ m}^3/\text{s}$, PB
757,20 - vypouštění, ČOV Velké Březno, PB

757,53 - levostranná bóje (Y 753712,20 ; X 976167,10)
757,64 - ukotvení kyvadlového přívazu, PB
757,67 - ústí Olešnického potoka, PB
757,80 - levostranná bóje (Y 753883,82 ; X 975989,41)
757,70 ~ 757,85 - časté místo plavebních nehod

DL 24

Katastrální území :

PB - Valtířov n. L. 757,91 ~ 760,39

LB - Neštědvice 756,06 ~ 758,46

- Mojžíř 758,46 ~ 759,45

- Neštěmice 759,45 ~ 761,83

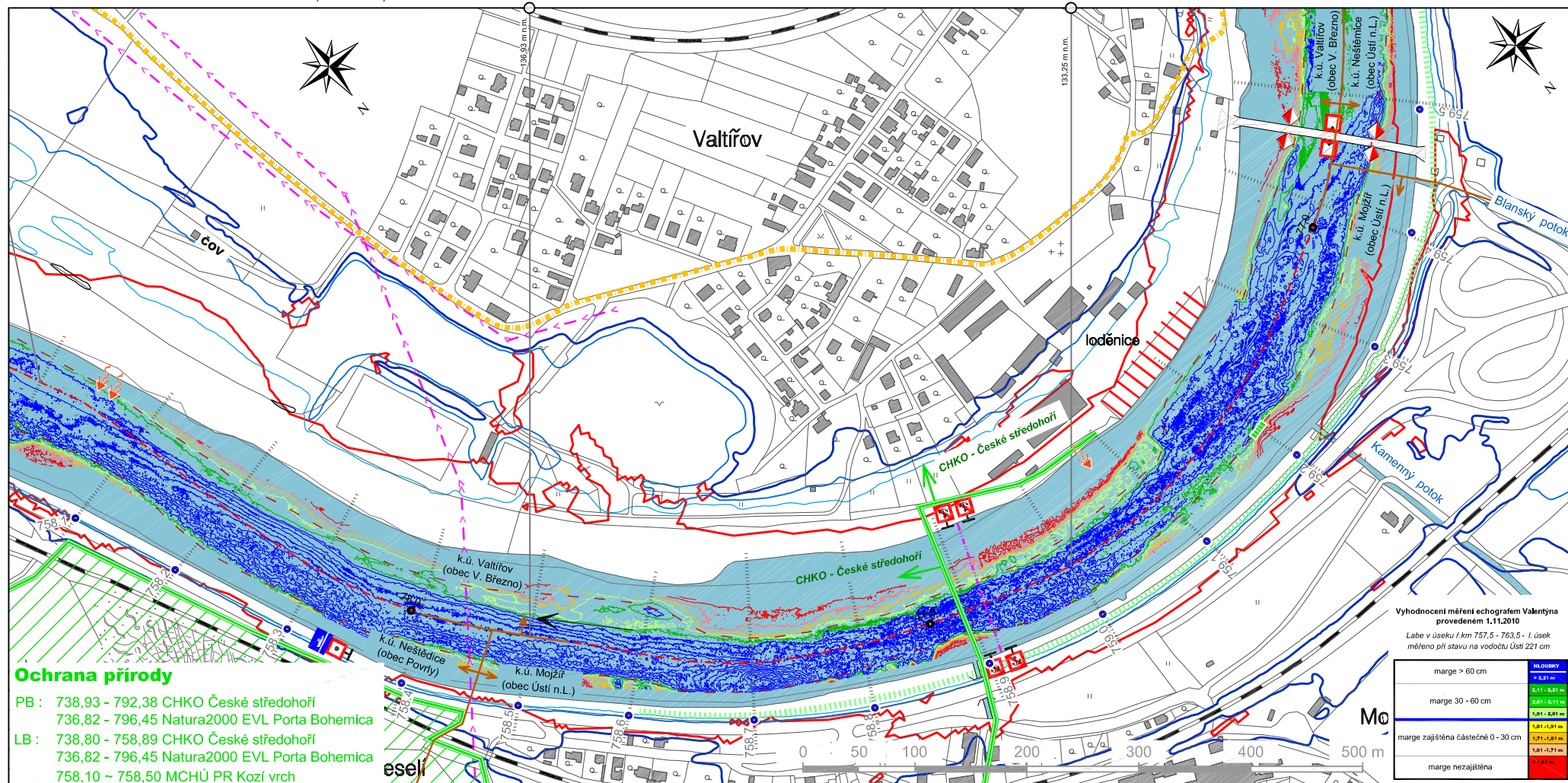
VALTÍŘOV

Obce:

PB - Velké Březno

LB - Povrly, Ústí n.L.

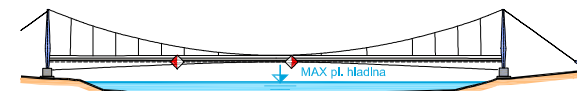
ORP : Ústí n.L.

KM 758,0 - 759,5

758,05 - vypouštění, Úprava vody Valtířov, PB
758,05 - vypouštění, ČOV Valtířov, PB
758,45 - vrchní vedení, VVN 35 kV (ČEZ, Distribuce, a.s.)

758,60 ~ 760,12 - potahová stezka, LB
758,91 - spodní vedení, kabel (Telefonica)
759,08 - vypouštění do POV (ČOV Valtířov), PB
759,20 - levostranná plovatka (Y 754839,09 ; X 975125,52)
759,20 - loděnice, Valtířov, PB

759,21 - ústí Kamenného potoka, LB
759,44 - ústí Blanského potoka, LB
759,46 - vrchní vedení plynovodu, Valtířov "Mercedes"
Podjezdová výška od max. pl. hladiny = 8,24 m



DL 25

Katastrální území :

PB - Valtířov n. L. 757,91 ~ 760,39

- Svádov 760,39 ~ 762,93

LB - Neštěmice 759,45 ~ 761,83

NEŠTĚMICE

Obce:

PB - Velké Březno, Ústí n.L.

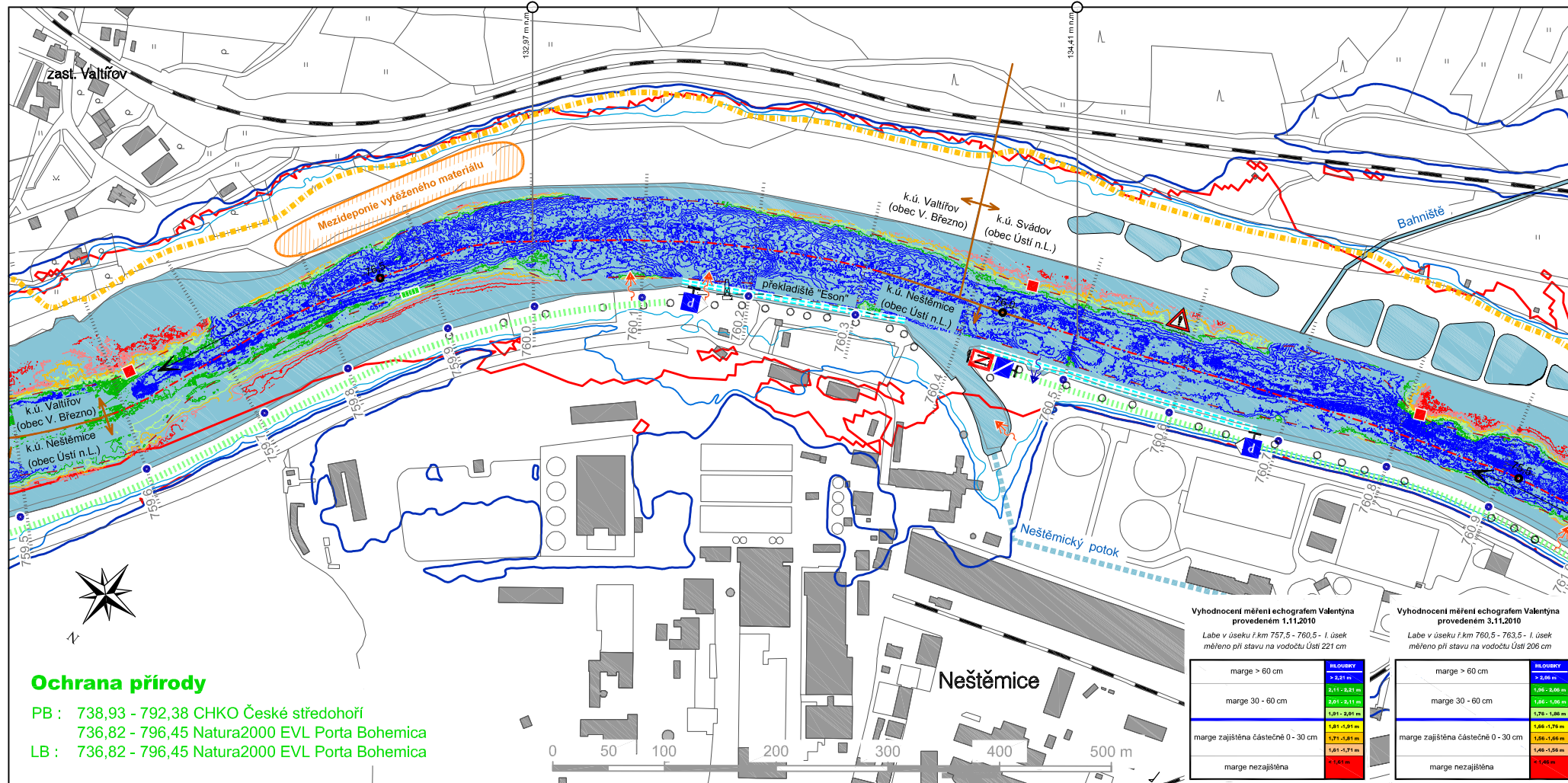
LB - Ústí n.L.

ORP : Ústí n.L.

KM 759,5 - 760,9

760,0

760,5



759,59 ~ 773,50 - cyklostezka , PB

759,62 - pravostranná bóje (Y 755129,00 ; X 975421,00)

759,80 ~ 760,00 - mezideponie vytěženého materiálu, PB

759,87 - levostranná plovatka (Y 755286,79 ; X 975629,29)

758,60 ~ 760,12 - potahová stezka, LB

760,09 - vypouštění, Vodní sklo a.s., PB

760,15 ~ 760,68 - překladiště, ESON s.r.o. (bývalé Tonaso), LB

760,16 - vypouštění, ESON, s.r.o. (bývalé Tonaso), LB

760,36 - ústí Neštěmického potoka, LB

760,43 ~ 761,15 - potahová stezka, LB

760,43 - vypouštění, ČOV Ústí n.L., LB

760,45 - pravostranná bóje (Y 755727,20 ; X 975970,63)

760,47 - odběr PV, ESON, s.r.o. (bývalé Tonaso), LB

760,58 ~ 761,08 - plavební úžina při vodním stavu nižším než
300 cm na vodočtu Ústí nad Labem

760,70 - ústí potoka Bahniště, PB

760,81 - pravostranná bóje (Y 756072,98 ; X 976088,50)

760,97 - vypouštění do POV, LB

DL 26

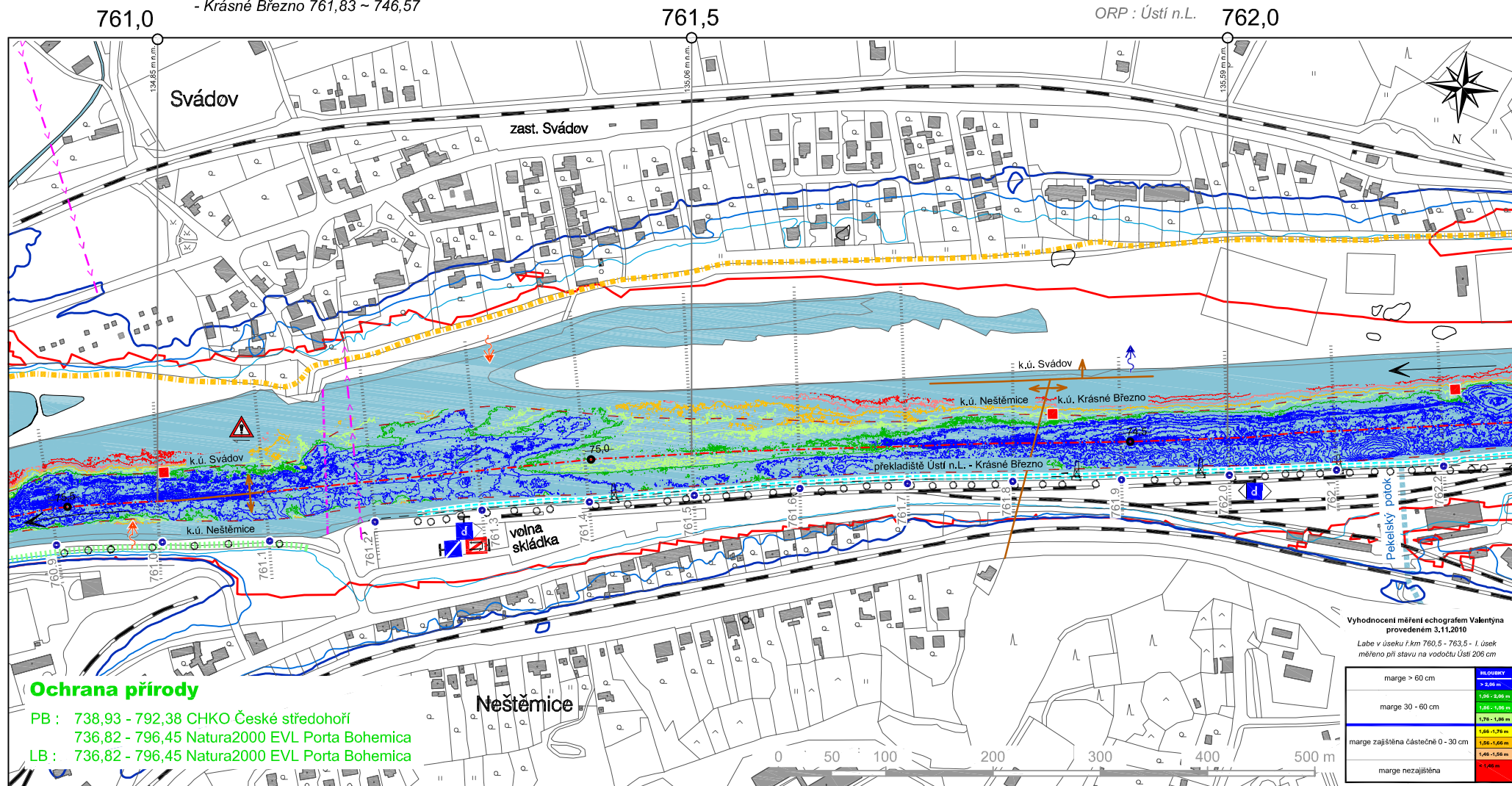
Katastrální území :

PB - Svádov 760,39 ~ 762,93
 LB - Neštěmice 759,45 ~ 761,83
 - Krásné Březno 761,83 ~ 746,57

SVÁDOV

Obce:

PB - Ústí n.L.
 LB - Ústí n.L.
 ORP : Ústí n.L.

KM 760,9 - 762,2

760,58 ~ 761,08 - plavební úžina při vodním stavu nižším než
 300 cm na vodočtu Ústí nad Labem
 760,97 - vypouštění, ČOV Ústí n.L., LB
 759,62 - pravostranná bóje (Y 755129,00 ; X 975421,00)
 758,60 ~ 760,12 - potahová stezka, LB
 761,16 - spodní vedení, shybka kanalizace
 761,18 - vrchní vedení, VN 22 kV (ČEZ, Distribuce, a.s.)
 761,32 - vypouštění, VK Svádov, PB

761,25 ~ 762,73 - překladiště, Ústí n.L. - Krásné Březno, LB
 761,50 - slepé rameno "Svádov" - ekologicky cenná lokalita
 761,83 - pravostranná bóje (Y 757080,58 ; X 976286,71)

761,91 - odběr Svádov, PB
 762,17 - ústí Pekelského potoka, LB
 762,22 - pravostranná bóje (Y 757450,94 ; X 976352,16)
 759,59 ~ 773,50 - cyklostezka, PB

DL 27

Katastrální území :

PB - Svádov 760,39 ~ 762,93

- Střekov 762,93 ~ 769,75

LB - Krásné Březno 761,83 ~ 746,57

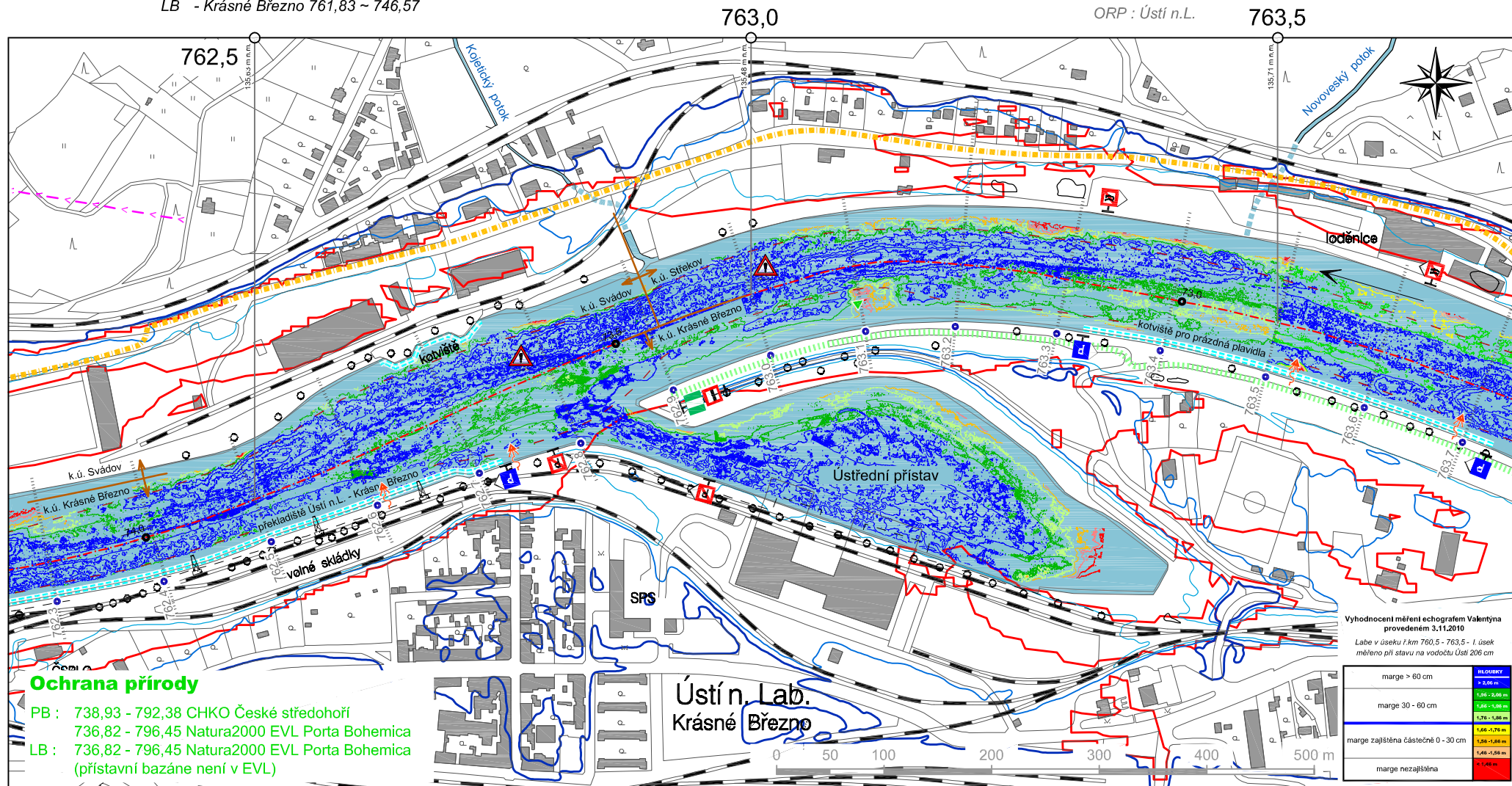
KRÁSNÉ BŘEZNO

Obce:

PB - Ústí n.L.

LB - Ústí n.L.

ORP : Ústí n.L.

KM 762,3 - 763,7

761,25 ~ 762,26 - překladiště, Ústí n.L. - Krásné Březno, LB
762,66 ~ 762,76 - kotviště, Topsped, s.r.o., PB
762,80 ~ 762,95 - lokalita častých plavebních nehod
762,63 - vypouštění, Olšinky VK, LB

762,81 - vjezd do Ústředního přístavu, LB (resp. Východního, Centrálního)
762,90 ~ 764,65 - potahová stezka, LB
762,91 - ústí Kojetického potoka, PB
763,10 - levostranná bóje (Y 758294,60 ; X 976569,98)

763,33 ~ 763,73 - kotviště, Krásné Březno, LB
763,40 - loděnice "Olšinky", PB
763,47 - ústí Novoveského potoka, PB
763,53 - vypouštění, VK mimo ČOV Ústí n.L., LB
763,69 - vypouštění do POV, LB
759,59 ~ 773,50 - cyklostezka, PB

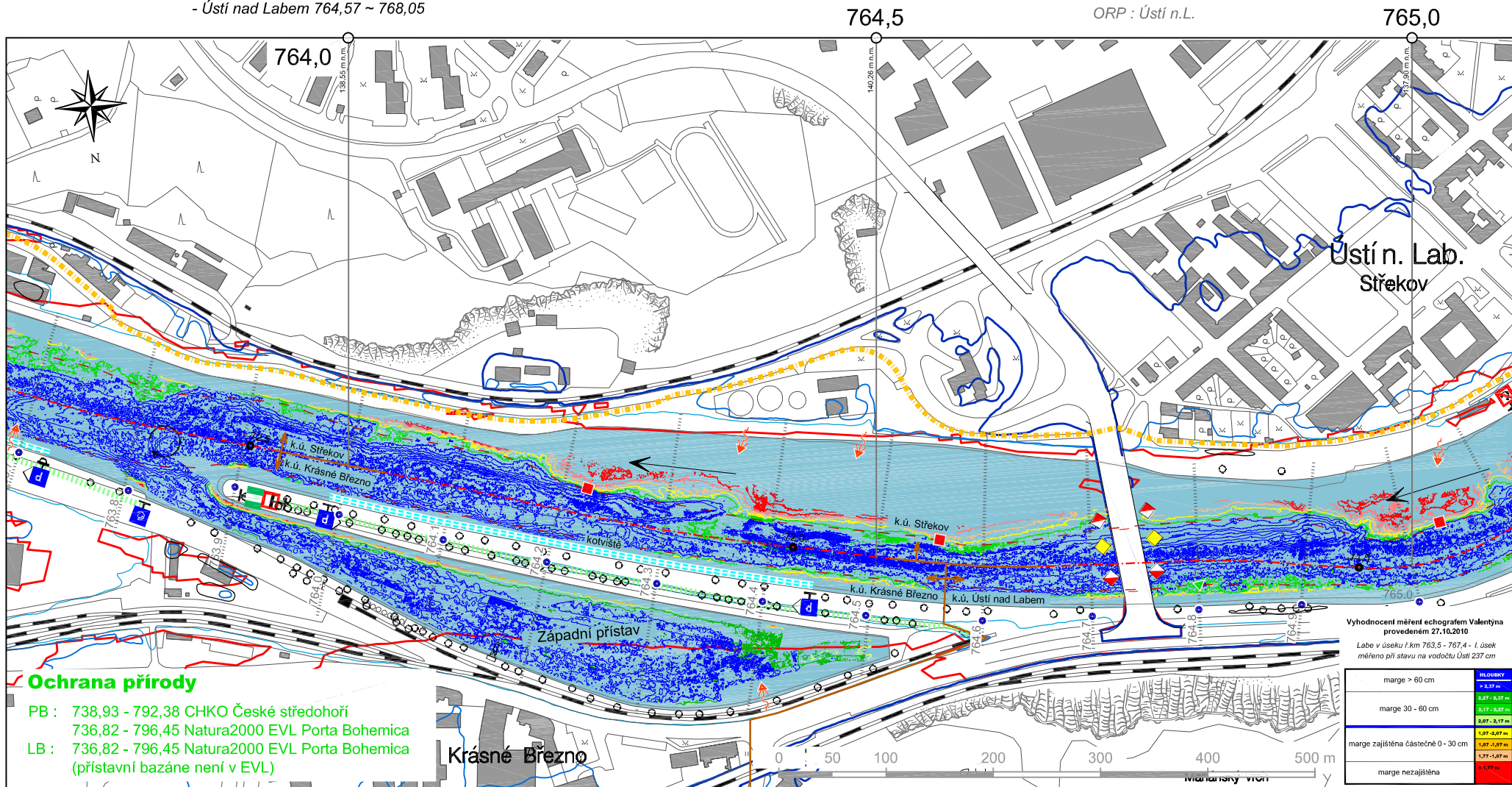
DL 28

PB - Střekov 762,93 ~ 769,75
LB - Krásné Březno 761,83 ~ 764,57
- Ústí nad Labem 764,57 ~ 768,05

ÚSTÍ NAD LABEM - ZAPÁD

Obce:
PB - Ústí n.L.
LB - Ústí n.L.
ORP : Ústí n.L.

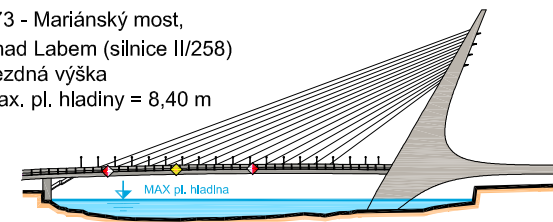
KM 763,7 - 765,1



763,87 - vjezd do Západního přístavu, LB
764,00 ~ 764,45 - kotviště, LB
764,23 - pravostranná bóje (Y 759382,12 ; X 976361,20)
764,37 - vypouštění, Energy, a.s. (Setuza), PB

764,41 - vypouštění, SVČVK, LB (př. bazén)
764,48 - vypouštění, PB
764,56 - pravostranná bóje (Y 759705,48 ; X 976286,61)
763,00 ~ 764,65 - potahová stezka, LB
764,80 - levostranná bóje (Y 759943,34 ; X 976225,22)
765,04 - pravostranná bóje (Y 760171,65 ; X 976265,03)
765,05 - vypouštění do POV, PB
759,59 ~ 773,50 - cyklostezka , PB

764,73 - Mariánský most,
Ústí nad Labem (silnice II/258)
Podjezdná výška
od max. pl. hladiny = 8,40 m

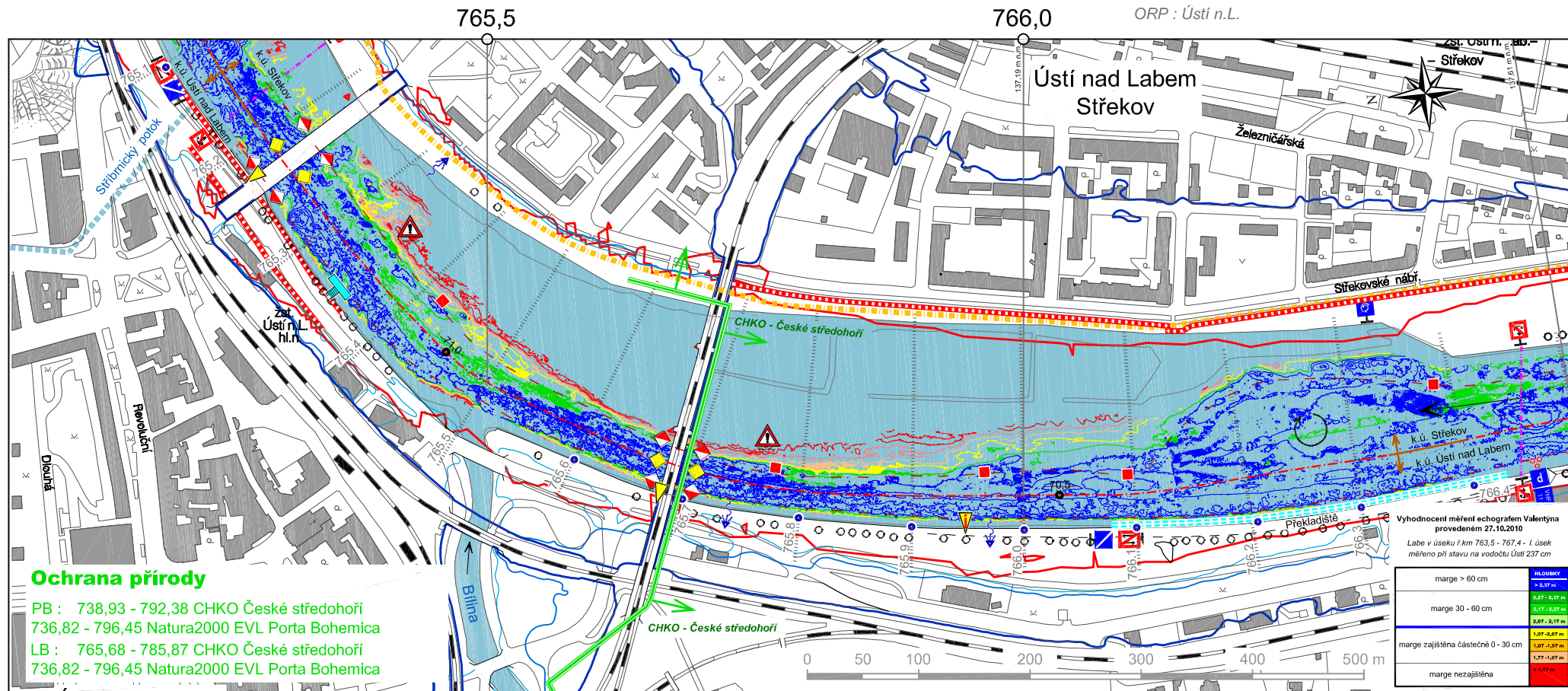


DL 29

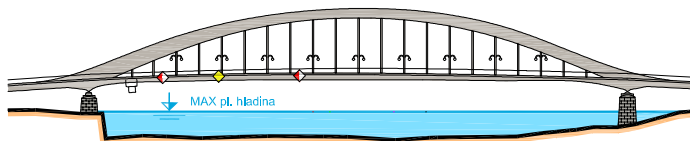
Katastrální území :
 PB - Střekov 762,93 ~ 769,75
 LB - Ústí nad Labem 764,57 ~ 768,05

ÚSTÍ NAD LABEM

Obce:
 PB - Ústí n.L.
 LB - Ústí n.L.
 ORP : Ústí n.L.

KM 765,1 - 766,5


765,10 ~ 765,50 - protipovodňové opatření (Q_5) na silnici I/30, LB
 765,14 - ústí Střibnického potoka, LB
 765,16 - spodní vedení, schybka
 765,23 - most E. Beneše Ústí nad Labem (silnice č.30)
 Podjezdová výška od max. pl. hladiny = 6,93 m



765,32 - odběr, Energy, a.s. (Setuza), PB
 765,35 - přístavní můstek, LB, provozovatel : stat. město Ústí n.L.
 765,36 ~ 765,77 - plavební úžina v Ústí n.L.

765,42 - pravostranná bóje (Y 760493,09 ; X 976442,51)
 765,50 - ústí Bíliny ($Q_{prům.}$ 6,5 m³/s), LB

N	Q ₁	Q ₅	Q ₁₀	Q ₅₀	Q ₁₀₀
Q [m ³ /s]	17	28	38	86	120

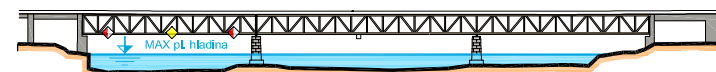
Trmice - rok 2009

765,68 ~ 766,74 - protipovodňové opatření Střekov (Q_{25}), PB
 765,74 - odběr, SPOLCHEMIE, a.s., LB
 765,77 - pravostranná bóje (Y 760674,33 ; X 976723,77)
 765,95 - hlásný profil kat. "A", Ústí n.L., LB
 "0" vodočtu 130,95 m n. m. (B.p.v.)
 průměrný průtok : 293 m³/s

N	Q ₁	Q ₂	Q ₅	Q ₁₀	Q ₂₀	Q ₅₀	Q ₁₀₀
Q [m ³ /s]	1240	1650	2220	2670	3140	3780	4290

rok 2010

765,68 - železniční most Ústí nad Labem
 Podjezdová výška od max. pl. hladiny = 7,00 m



765,68 - vodočetná lať na pilíři mostu, LB
 765,95 - odběr, tepl. Trmice (Dalkia, a.s.), LB - **na vodočtu Ústí n.L. úroveň 90 cm**
 765,96 - pravostranná bóje (Y 760608,37 ; X 976909,99)
 766,09 - pravostranná bóje (Y 760714,11 ; X 977037,50)
 766,07 ~ 766,44 - překladiště "Větruše", LB
 766,38 - pravostranná bóje (Y 760663,22 ; X 977319,46)
 766,46 - spodní vedení, kabel ČD Ústí n.L.
 759,59 ~ 773,50 - cyklostezka , PB