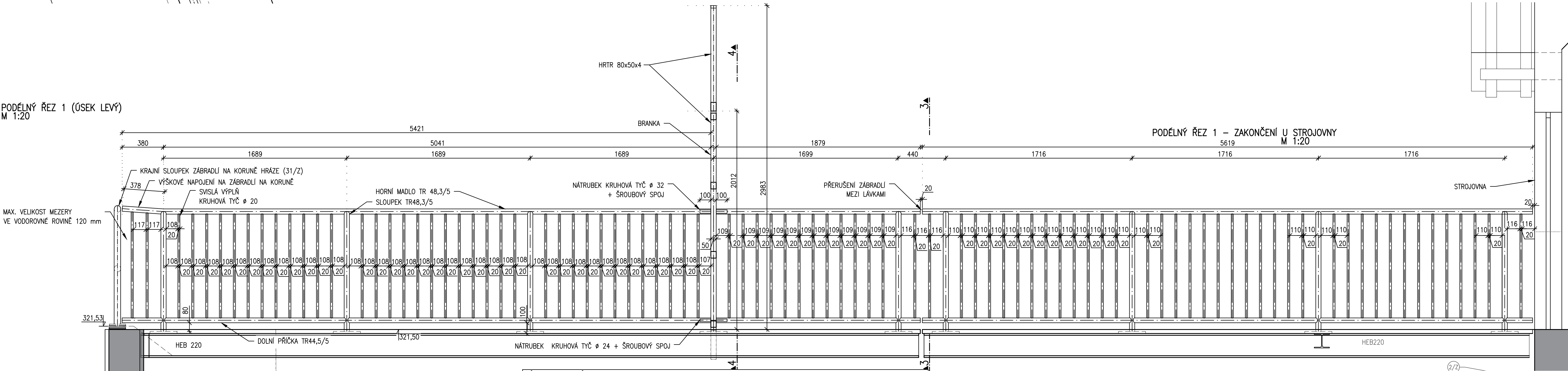
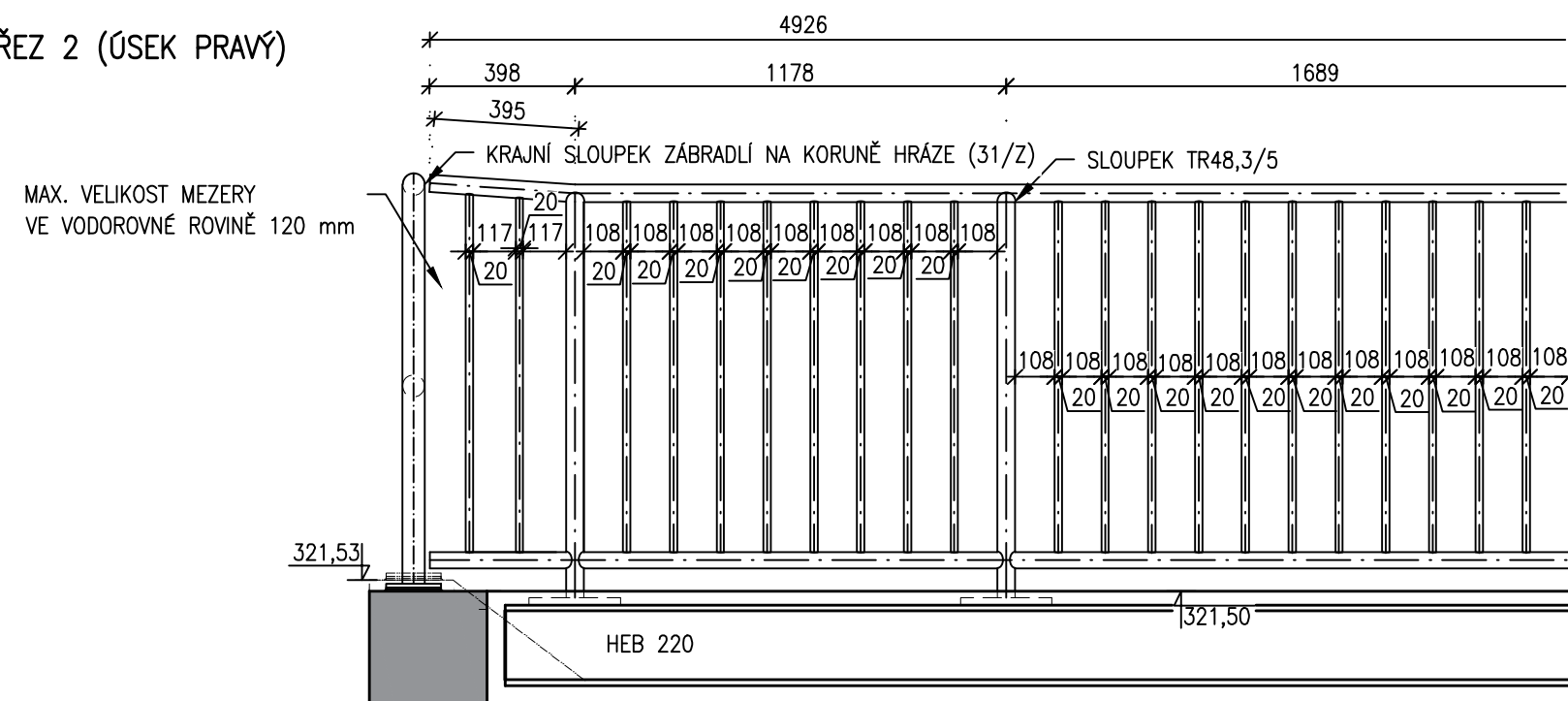


PODÉLNÝ ŘEZ 1 (ÚSEK LEVÝ) M 1:20



PODÉLNÝ ŘEZ 2 (ÚSEK PRAVÝ) M 1:20



VÝKAZ MATERIÁLU

Položka	Popis	Profil [mm]	Délka [mm]	Počet [ks]	Celková délka [m, m2]	Hmotnost 1mb [kg]	Hmotnost celkem [kg]	Materiál
<b>Zábradlí</b>								
<b>úsek levý - lávka 1</b>								
1	Horní madlo	Trubka 48.3/5	7303	1	7.303	5.35	39.07	S235
2	Spodní příčka	Trubka 44.5/5	7306	1	7.306	4.87	35.58	S235
3	Sloupek	Trubka 48.3/5	1105	4	4.42	5.35	23.65	S235
4	Svislá výplň	TKR ø 20	963	49	47.187	2.48	117.02	S235
5	Svislá výplň	TKR ø 20	983	2	1.966	2.48	4.88	S235
6	Patní deska	Plech 130/250 tl.20	130	5	0.65	39.20	25.48	S235
<b>úsek levý - lávka 2</b>								
7	Horní madlo	Trubka 48.3/5	5620	1	5.62	5.35	30.07	S235
8	Spodní příčka	Trubka 44.5/5	5620	1	5.62	4.87	27.37	S235
9	Sloupek	Trubka 48.3/5	1105	4	4.42	5.35	23.65	S235
10	Svislá výplň	TKR ø 20	963	38	36.594	2.48	90.75	S235
11	Patní deska	Plech 250/130 tl.20	130	4	0.52	39.20	20.38	S235
<b>úsek pravý - lávka 1</b>								
12	Horní madlo	Trubka 48.3/5	4930	1	4.93	5.35	26.38	S235
13	Spodní příčka	Trubka 44.5/5	4930	1	4.93	4.87	24.01	S235
14	Sloupek	Trubka 48.3/5	1105	4	4.42	5.35	23.65	S235
15	Svislá výplň	TKR ø 20	963	45	43.335	2.48	107.47	S235
16	Svislá výplň	TKR ø 20	983	2	1.966	2.48	4.88	S235

Položka	Popis	Profil [mm]	Délka [mm]	Počet [ks]	Celková délka [m, m2]	Hmotnost 1mb [kg]	Hmotnost celkem [kg]	Materiál
17	Patní deska	Plech 250/130 tl.20	130	5	0.65	39.20	25.48	S235
<b>úsek pravý - lávka 2</b>								
18	Horní madlo	Trubka 48.3/5	5620	1	5.62	5.35	30.07	S235
19	Spodní příčka	Trubka 44.5/5	5620	1	5.62	4.87	27.37	S235
20	Sloupek	Trubka 48.3/5	1105	4	4.42	5.35	23.65	S235
21	Svislá výplň	TKR ø 20	963	38	36.594	2.48	90.75	S235
22	Patní deska	Plech 250/130 tl.20	130	4	0.52	39.20	20.38	S235
<b>Branka</b>								
23	Rám branky	HRTR 80x50x4	5550	1	5.55	7.12	39.52	S235
24	Dvířka	HRTR 60x40x4	8210	1	8.21	5.29	43.43	S235
25	Nátrubek - horní madlo	TKR ø 32	100	4	0.4	6.35	2.54	S235
26	Nátrubek - dolní madlo	TKR ø 24	100	4	0.4	3.55	1.42	S235
27	Tykadla rámu	HRTR 80x50x4	4315	1	4.315	7.12	30.72	S235
28	Pant						3.00	ocel
Celkem							<b>962.61 kg</b>	
Prozez, spojovací materiál 8%							<b>77.01 kg</b>	
<b>Celkem + prozez</b>							<b>1039.62 kg</b>	
29	Výplň	nerez lanko 4 mm	86720	1	86.72	0.06	5.20	nerez
Prozez 100% + kotvení a naplnací prvky							5.20	nerez
<b>Celkem</b>							<b>10.41</b>	nerez

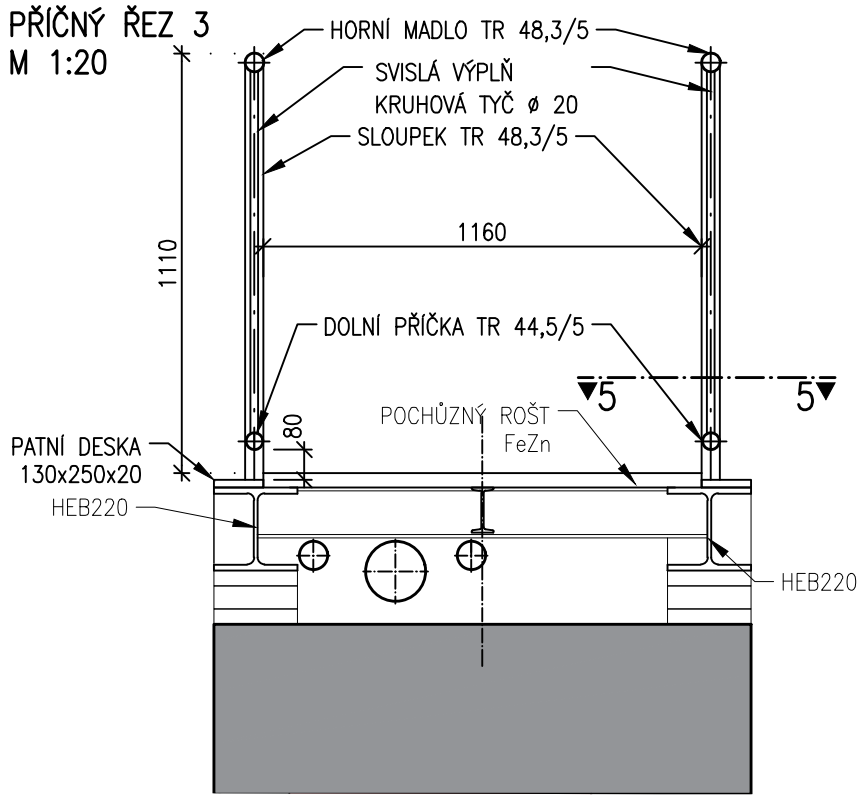
POZNÁMKY K ZÁBRADLÍ 25/Z :

- POVRCHOVÁ ÚPRAVA – VIZ. TECHNICKOU ZPRÁVU.
- OCEL S235.
- PRO VÝROBU BUDE ZPRACOVÁNA DODAVATELSKÁ DOKUMENTACE.
- KOTVENÍ ZÁBRADLÍ VIZ TZ.
- SOUČÁSTI JSOU SPOJOVACÍ PRVKY, UKONČOVACÍ PRVKY, DILATAČNÍ SPOJKY A SPOJOVACÍ MATERIÁL BUDE SOUČÁSTÍ DODAV. DOKUMENTACE.
- ZÁBRADLÍ SE OSADÍ DODATEČNĚ.
- ROZMĚRY A TVAR ZÁBRADLÍ MUSÍ BÝT V SOULADU S ČSN 74 3305
- UZAVŘENÉ PROFILY VČ. SLOUPKŮ BUDOU V DOLNÍ ČÁSTI OPATŘENY OTVORY PRO ODVEDENÍ KONDENZOVANÉ VODY.
- MADLA A SPODNÍ PŘÍČKY NA KONCI ZASLEPIT (PLASTOVÉ ZASLEPKY)

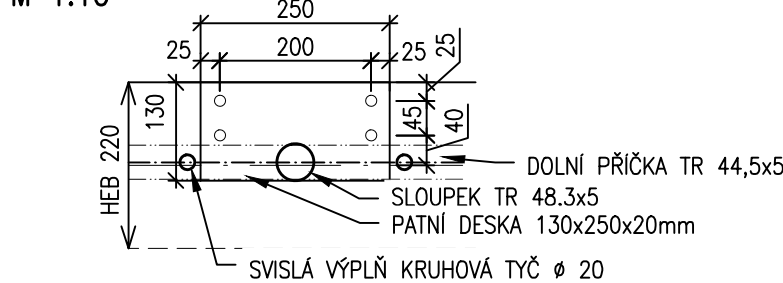
POZNÁMKY K BRANCE 25/Z:

- BRANKA BUDE ŘEŠENA JAKO UZAMYKATELNÁ UNIVERZÁLNÍM KLÍČEM VD.
- NA VÝROBU BRANKY BUDE ZPRACOVÁNA DODAVATELSKÁ DOKUMENTACE.
- TYKADLA RÁMU NA KONCI ZASLEPIT (PLASTOVÉ ZASLEPKY)

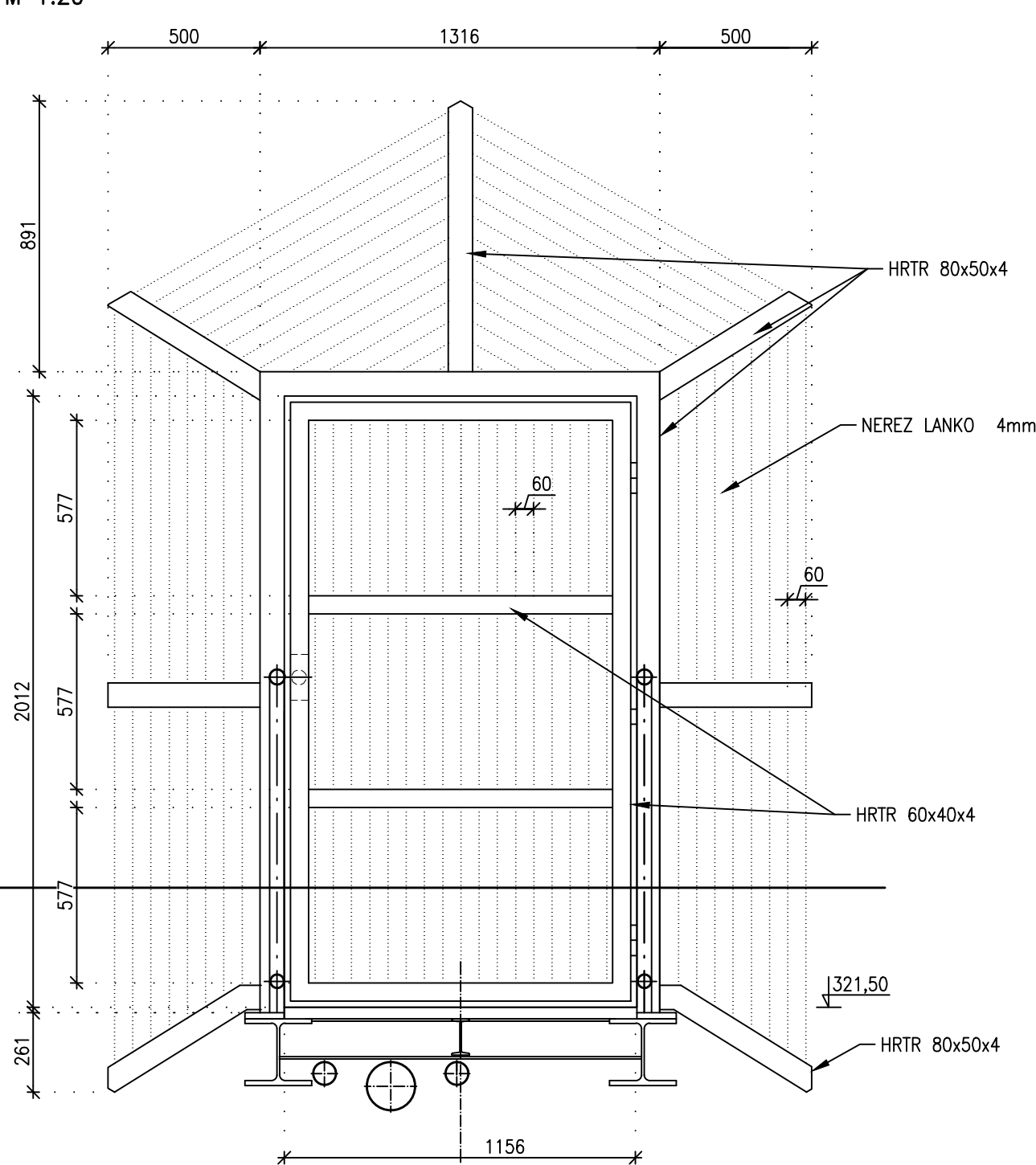
PŘÍČNÝ ŘEZ 3 M 1:20



PŘÍČNÝ ŘEZ 5 M 1:10



PŘÍČNÝ ŘEZ 4 – BRANKA M 1:20



SOUŘADNÝ SYSTÉM JTSK VŠKOVÝ SYSTÉM B.p.v.

Golík VH, s. r. o., Ing. Pavel Golík, Babice nad Svitavou 162 66401, tel: 734 136 339, e-mail: golik@golikvh.cz			
Objednatel:	Stupeň dokumentace:	Datum / č. zakázky:	
Povodí Odry, s. p.	DPS	01/2023 / s21/06	
Vedoucí projektant:	Odpovědná projektantka:	Vypracovala:	
Ing. Pavel Golík	Ing. Gabriela Demlová	Ing. Gabriela Demlová	
Akce:	VD Baška – převedení extrémních povodní, stavba č. 4142		Souprava č.:
	SO 02 Sdružený objekt		
Příloha:	D.2_3.9.4 Zábradlí na lávce + branka		Měřítko:
			1:20,1:10