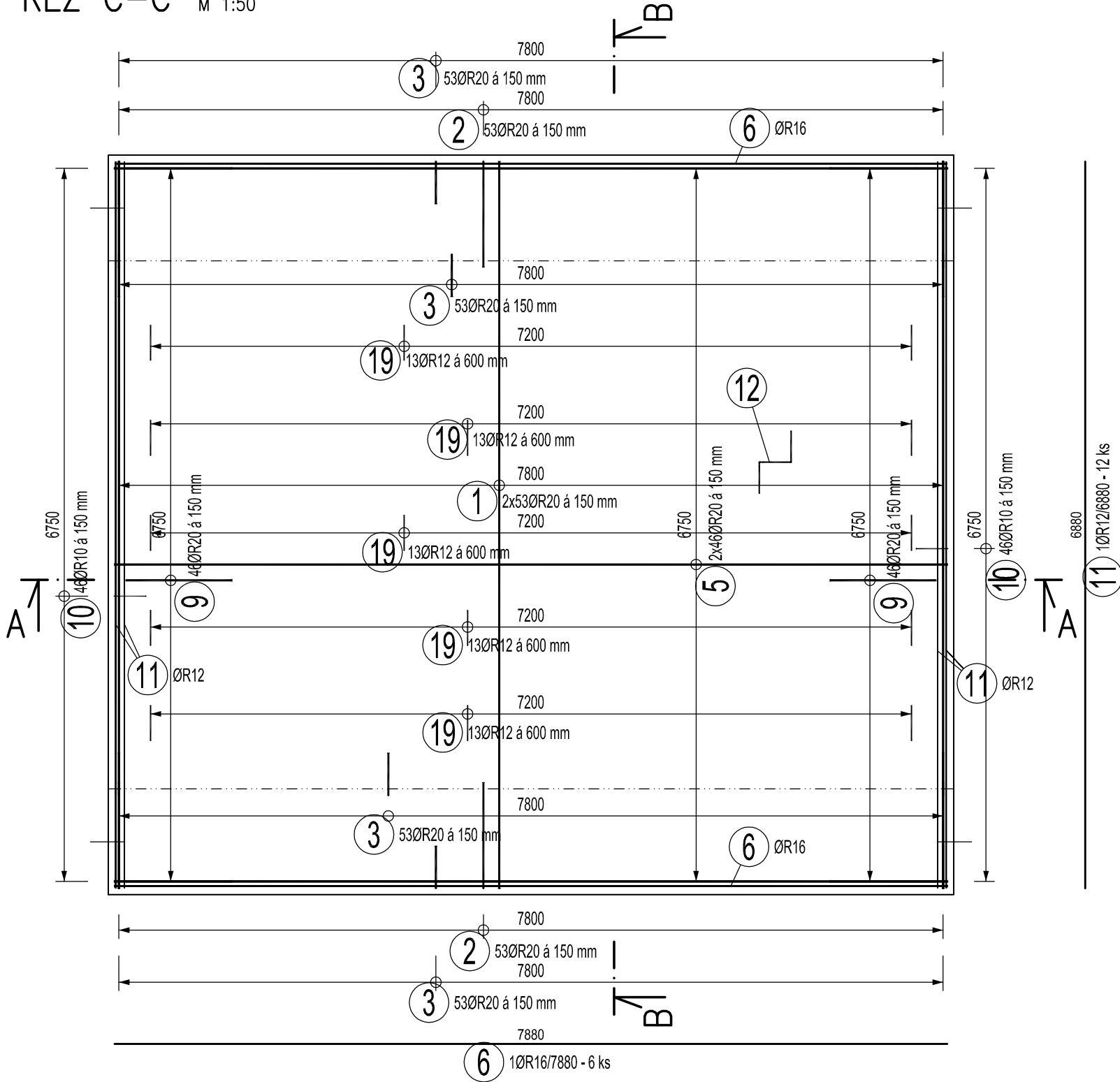
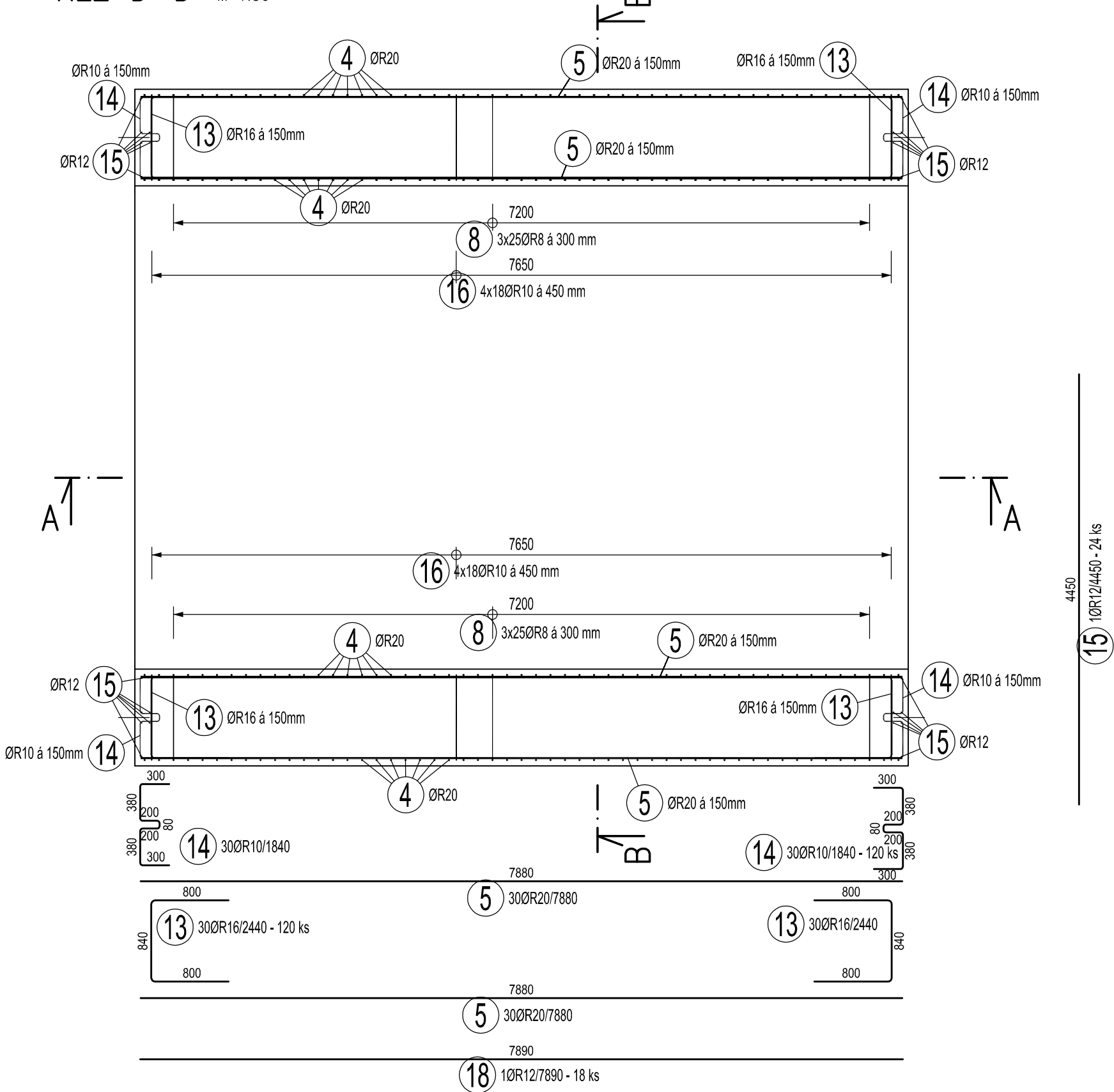


BLOK 8 – VÝZTUŽ

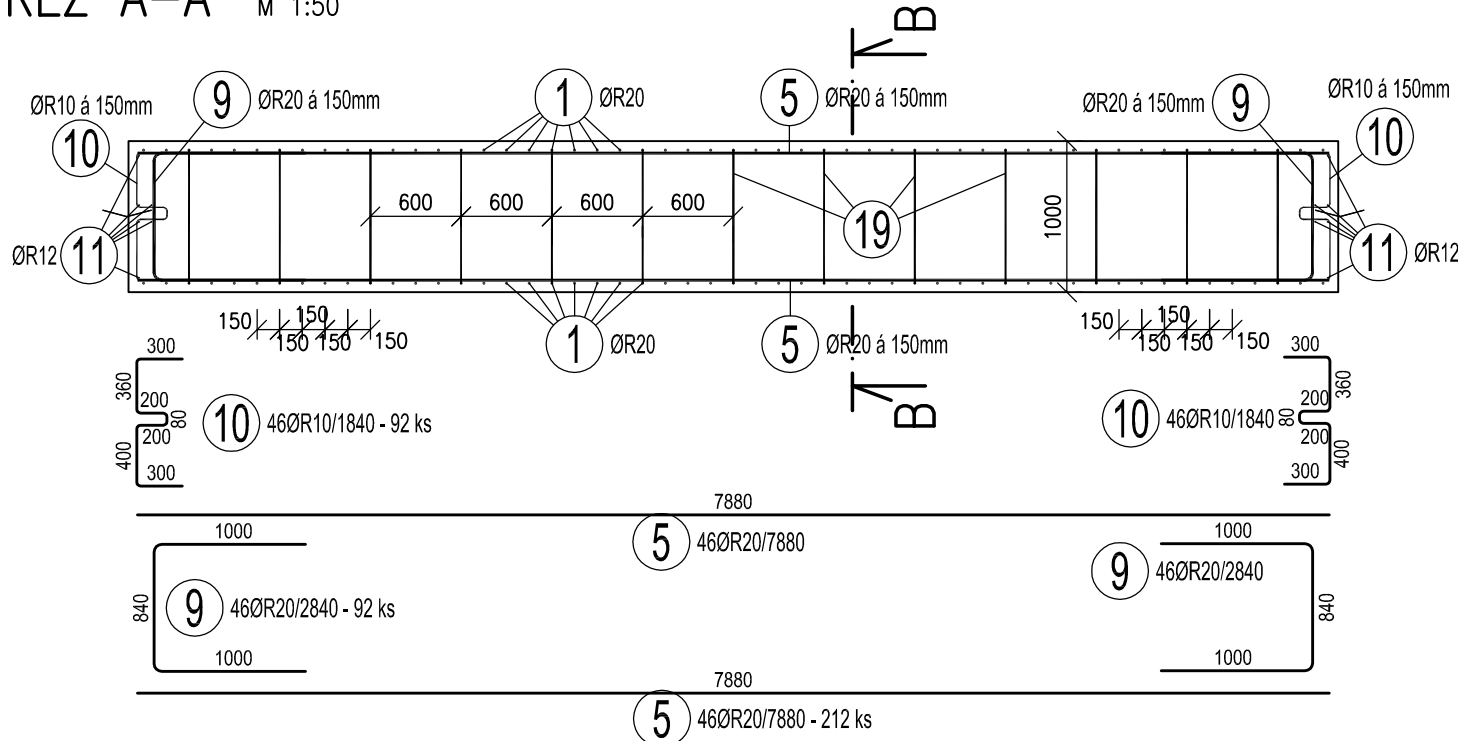
ŘEZ C–C M 1:50



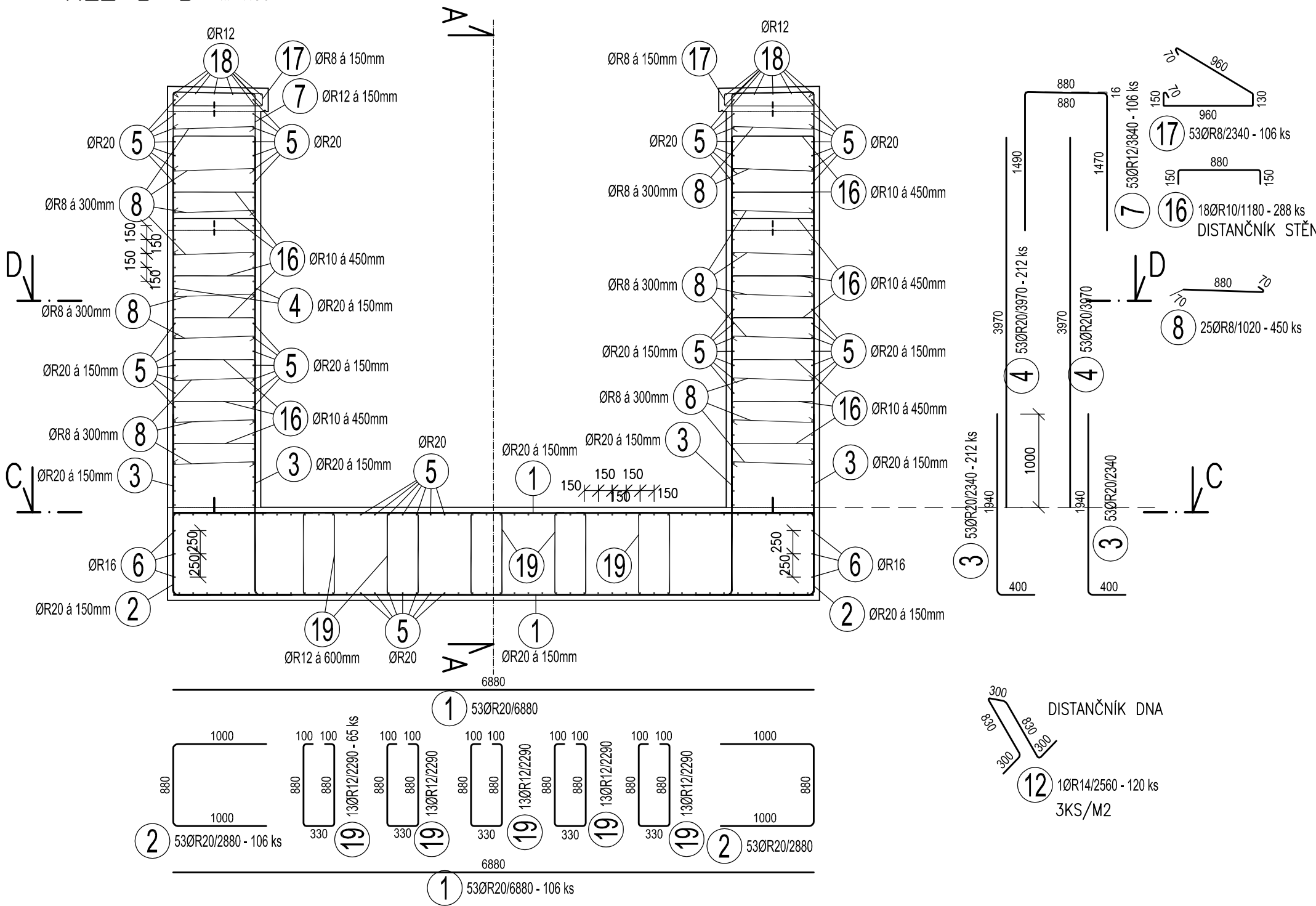
ŘEZ D–D M 1:50



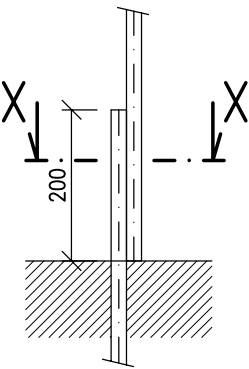
ŘEZ A–A M 1:50



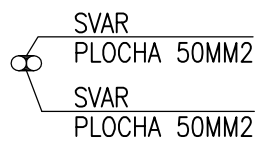
ŘEZ B–B M 1:50



DETAIL NAPOJENÍ VÝZTUŽE
V MÍSTĚ ROZPĚRY M 1:10



ŘEZ X–X M 1:10



TABULKA VÝZTUŽE

Č. pol.	D [mm]	Délka [m]	Počet ks.	Délka 10 505					
				R8	R10	R12	R14	R16	R20
1	R20	6.880	106						729.280
2	R20	2.880	106						305.280
3	R20	2.340	212						496.080
4	R20	3.970	212						841.640
5	R20	7.880	212						1670.560
6	R16	7.880	6					47.280	
7	R12	3.840	106			407.040			
8	R8	1.020	450	459.000					
9	R20	2.840	92						261.280
10	R10	1.840	92		169.280				
11	R12	6.880	12			82.560			
12	R14	2.560	120				307.200		
13	R16	2.440	120					292.800	
14	R10	1.840	120		220.800				
15	R12	4.450	24			106.800			
16	R10	1.180	288		339.840				
17	R8	2.340	106	248.040					
18	R12	7.890	18			142.020			
19	R12	2.290	65			148.850			
Celková délka				707.040	729.920	887.270	307.200	340.080	4304.120
Specifická hmotnost				0.395	0.617	0.888	1.208	1.578	2.466
Hmotnost [kg]				279.281	450.361	787.896	371.098	536.646	10613.960
Hmotnost celkem				13039.241					

BETON: C 30/37 – BLIŽŠÍ SPECIFIKACE VIZ TZ.

VÝŠKOVÝ SYSTÉM B.p.v.

GOLIK V H

Golík V H, s. r. o., Ing. Pavel Golík, Babice nad Svitavou 162 66401, tel: 734 136 339, e-mail: golik@golikvh.cz		
Objednatel: Povodí Odry, s. p.	Stupeň dokumentace: DPS	Datum / č. zakázky: 09/2022 / s21_06
Vedoucí projektant: Ing. Pavel Golík	Odpovědný projektant: Ing. Tomáš Focke	Vypracoval: Ing. Tomáš Focke
Akce: VD Baška – převedení extrémních povodní, stavba č. 4142 SO 02 Sdružený objekt		Souprava č.:
Příloha: D.2_3.8.8 Výkresy výztuže sdružený objekt – blok 08 vývar střední část		Měřítko: 1:50