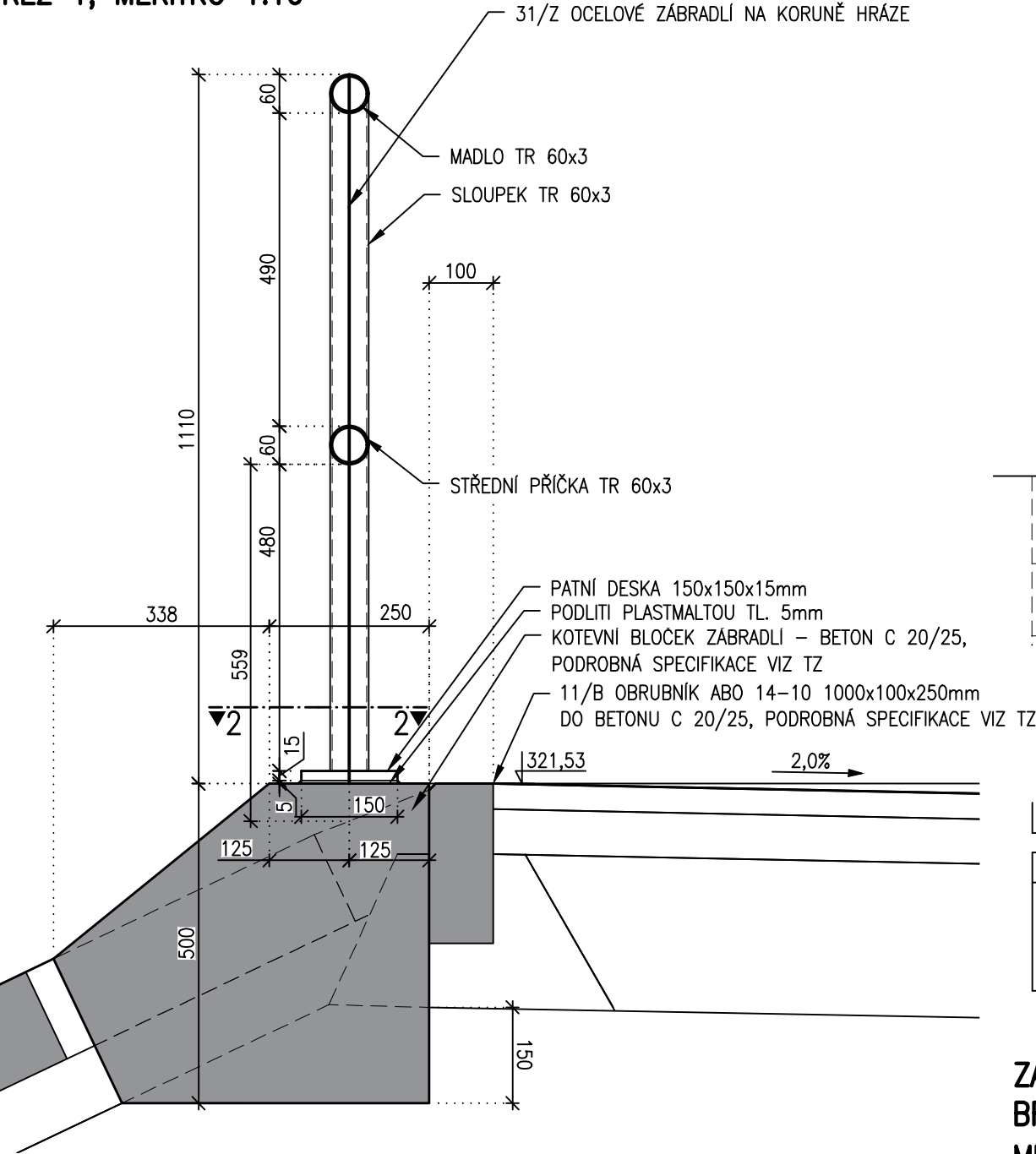
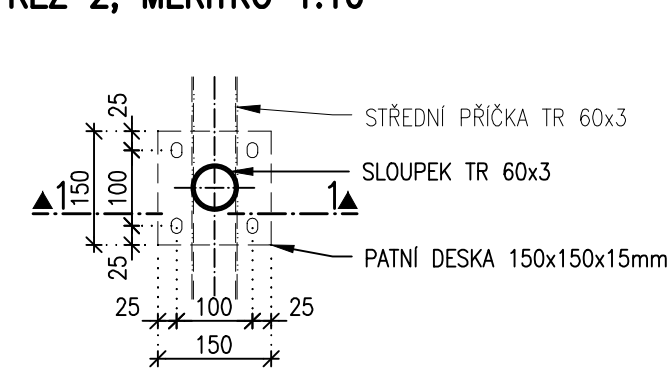


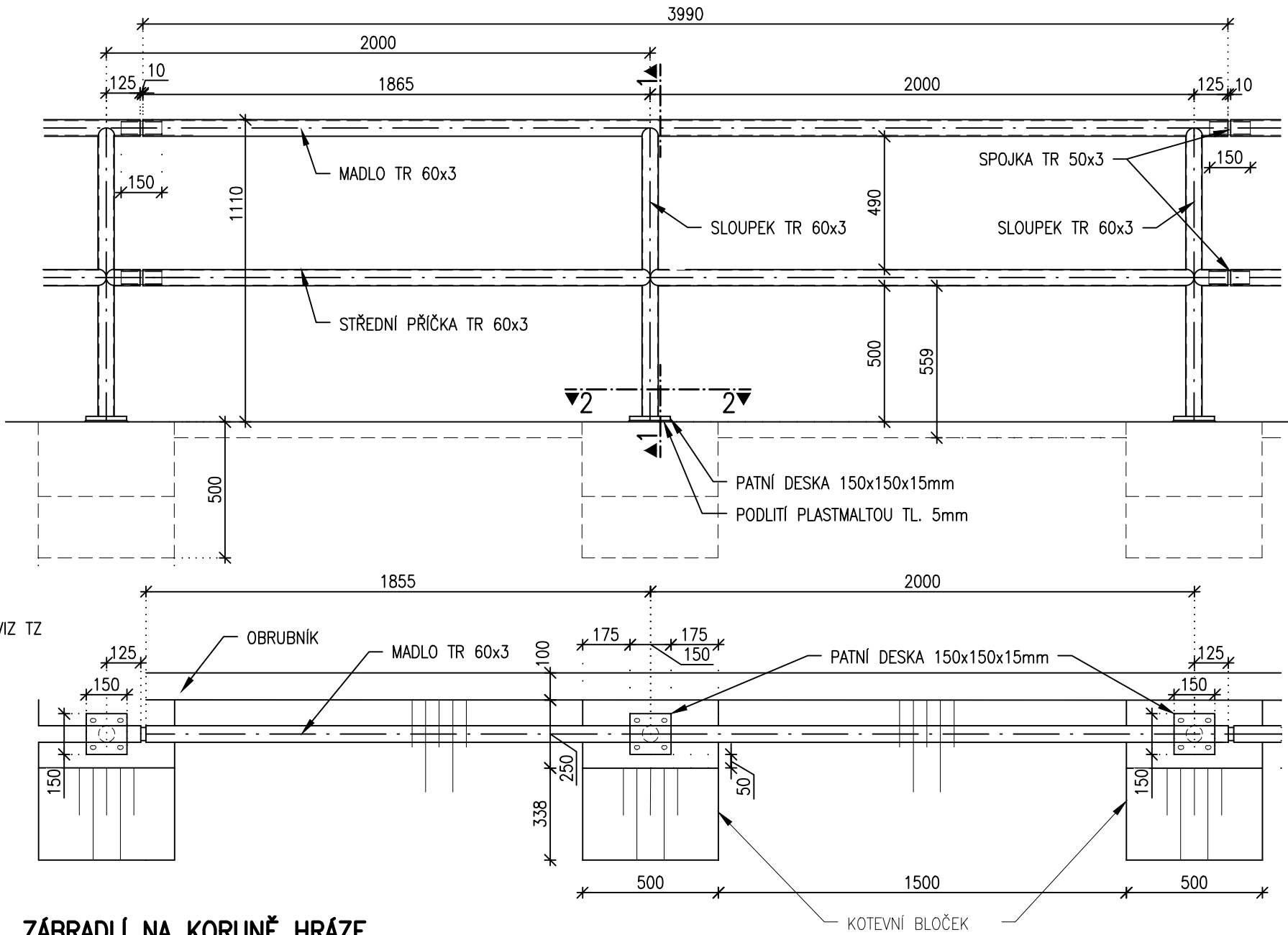
ZÁBRADLÍ  
ŘEZ 1, MĚŘITKO 1:10



ZÁBRADLÍ  
ŘEZ 2, MĚŘITKO 1:10

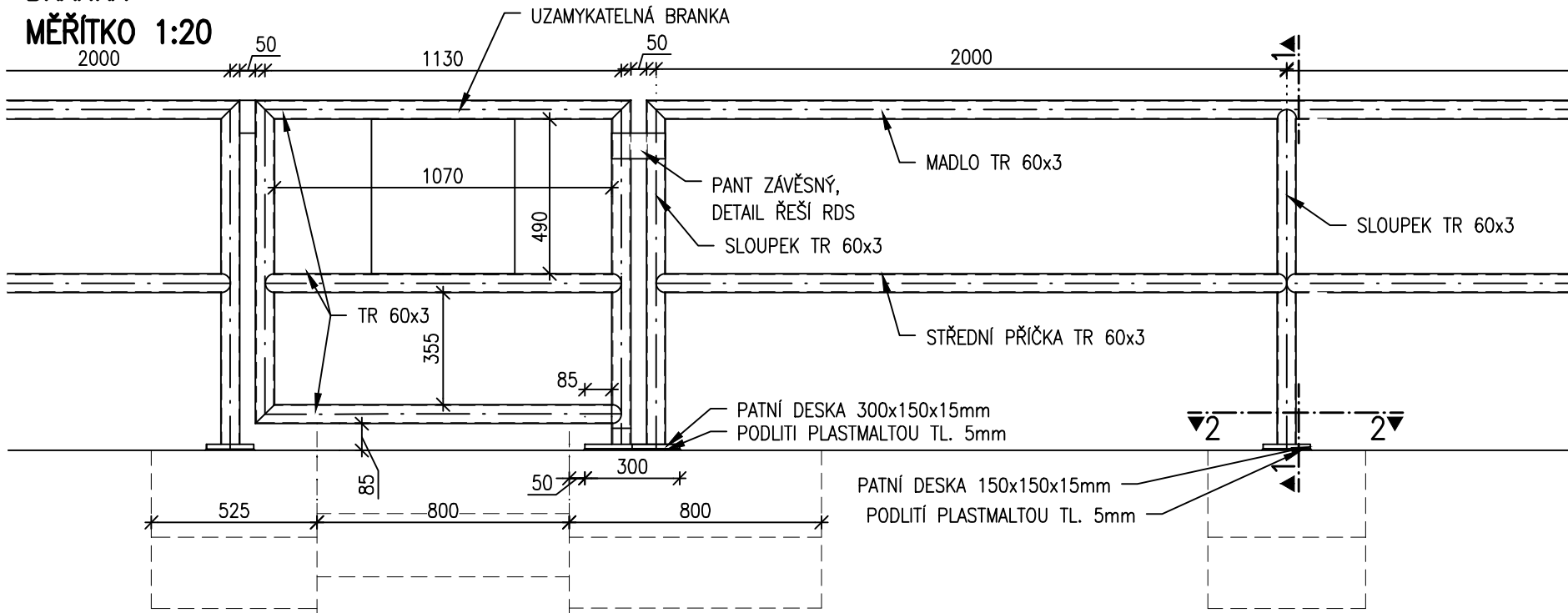


MĚŘITKO 1:20

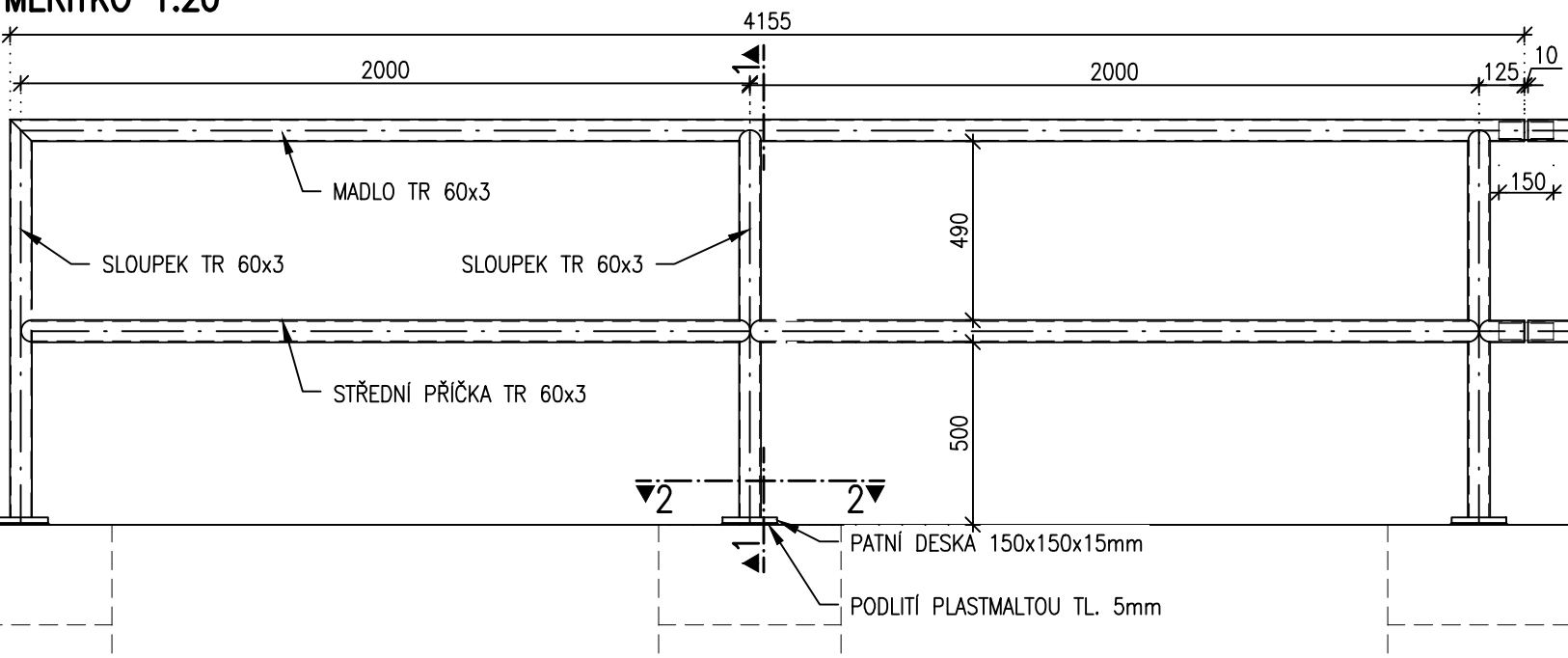


ZÁBRADLÍ NA KORUNĚ HRÁZE  
BRANKA

MĚŘITKO 1:20



ZÁBRADLÍ NA KORUNĚ HRÁZE  
KONCOVÝ KUS  
MĚŘITKO 1:20



POZNÁMKY K ZÁBRADLÍ 31/Z:

- POVRCHOVÁ ÚPRAVA – VIZ. TECHNICKOU ZPRÁVU.
- OCEL S235.
- PRO VÝROBU BUDE ZPRACOVANÁ DODAVATELSKÁ DOKUMENTACE.
- KOTVENÍ ZÁBRADLÍ VIZ TZ.
- SOUČÁSTÍ JSOU SPOJOVACÍ PRVKY, UKONČOVACÍ PRVKY, DILATAČNÍ SPOJKY A SPOJOVACÍ MATERIÁL BUDE SOUČÁSTÍ DODAV. DOKUMENTACE.
- ZÁBRADLÍ SE OSADÍ DODATEČNĚ.
- ROZMĚRY A TVAR ZÁBRADLÍ MUSÍ BÝT V SOULADU S ČSN 74 3305
- UZAVŘENÉ PROFILY BUDOU V DOLNÍ ČÁSTI OPATŘENY OTVORY PRO ODVEDENÍ KONDENZOVANÉ VODY.
- ZÁBRADLÍ BUDE VE VZDÁLENOSTECH 20 m ZEMNĚNO K PÁSKU ULOŽENÉMU V RÁMCI SO 04, V ÚSEKU BEZ OBNOVY KOMUNIKACE NA KORUNĚ ZÁBRADLÍ NEBUDE ZEMNĚNO
- POSLEDNÍ ZÁKLAD V MÍSTĚ NAPOJENÍ OPLOCENÍ (SO 01) BUDE ŠÍROKÝ 800 mm.
- ROZMÍSTĚNÍ SPOJEK (ROZLOŽENÍ POLI) ŘEŠÍ PODROBNĚ RDS

POZNÁMKY K BRANCE 31/Z:

- BRANKA BUDE ŘEŠENA JAKO UZAMYKATELNÁ UNIVERZÁLNÍM KLÍČEM VD.
- BRANKA BUDE OSAZENA CENTRICKY NA OSU SCHODIŠTĚ.
- V HORNÍM POLI BRANKY BUDE OSAZEN PLECH TL. 5 mm 454 X 454 mm S LOGEM POVODÍ ODRY A NÁPISEM POVODÍ ODRY, S. P.

VÝKAZ MATERIÁLU ZÁBRADLÍ 31/Z

Položka	Popis	Profil [mm]	Počet [ks]	Délka [mm]	Celková délka [mm]	Hmotnost 1mb [kg]	Hmotnost celkem [kg]	Materiál
<b>Úsek lávka - pravobřežní zavázání</b>								
Úsek levý								
1	Horní madlo	Trubka 60/3	1	58100	58100	4.22	245.18	S235
2	Spojka horního madla	Trubka 50/3	14	150	2100	3.48	7.30	S235
3	Spojka střední příčky	Trubka 50/3	14	150	2100	3.48	7.30	S235
4	Střední příčka	Trubka 60/3	29	2000	58000	4.22	244.76	S235
5	Sloupek	Trubka 60/3	28	1065	29820	4.22	125.84	S235
6	Sloupek koncový	Trubka 60/3	1	1095	1095	4.22	4.62	S235
7	Sloupek u lávky	Trubka 60/3	1	1120	1120	4.22	4.73	S235
8	Patní deska	Plech 150/150 tl. 15 mm	30	150	4500	17.70	79.65	S235
<b>Úsek lávka - schodiště</b>								
9	Horní madlo	Trubka 60/3	1	12100	12100	4.22	51.06	S235
10	Spojka horního madla	Trubka 50/3	2	150	300	3.48	1.04	S235
11	Spojka střední příčky	Trubka 50/3	2	150	300	3.48	1.04	S235
12	Střední příčka	Trubka 60/3	6	2000	12000	4.22	50.64	S235
13	Sloupek	Trubka 60/3	5	1065	5325	4.22	22.47	S235
14	Sloupek koncový	Trubka 60/3	1	1095	1095			
15	Sloupek u lávky	Trubka 60/3	1	1120	1120	4.22	4.73	S235
16	Patní deska	Plech 150/150 tl. 15 mm	6	150	900	17.70	15.93	S235
<b>Branka</b>								
17	Horní madlo	Trubka 60/3	1	1200	1200	4.22	5.06	S235
18	Střední příčka	Trubka 60/3	1	1130	1130	4.22	4.77	S235
19	Dolní příčka	Trubka 60/3	1	1160	1160	4.22	4.90	S235
20	Svislá příčka	Trubka 60/3	1	1030	1030	4.22	4.35	S235
21	Sloupek	Trubka 60/3	1	1095	1095	4.22	4.62	S235
22	Patní deska	Plech 300/150 tl. 15 mm	1	300	300	17.70	5.31	S235
23	Logo na brance	Plech 454/454 tl. 5 mm	1	454	454	17.82	8.09	S235
24	Pant závěsný detail viz RDS		1				3.00	S235
<b>Úsek schodiště - konec úpravy</b>								
25	Horní madlo	Trubka 60/3	1	20100	20100	4.22	84.82	S235
26	Spojka horního madla	Trubka 50/3	4	150	600	3.48	2.09	S235
27	Spojka střední příčky	Trubka 50/3	4	150	600	3.48	2.09	S235
28	Střední příčka	Trubka 60/3	10	2000	20000	4.22	84.40	S235
29	Sloupek	Trubka 60/3	9	1065	9585	4.22	40.45	S235
30	Sloupek koncový	Trubka 60/3	2	1095	2190	4.22	9.24	S235
31	Patní deska	Plech 150/150 tl. 15 mm	11	150	1650	17.70	29.21	S235
Celkem							<b>1158.68 kg</b>	
Profez, spojovací materiál (8%)							<b>92.69 kg</b>	
<b>Celkem + profez</b>							<b>1251.38 kg</b>	

SOUŘADNÝ SYSTÉM JTSK

VÝŠKOVÝ SYSTÉM B.p.v.



Golík VĚH, s. r. o., Ing. Pavel Golík, Babice nad Svitavou 162 66401, tel: 734 136 339, e-mail: golik@golikvvh.cz		
Objednatel: Povodí Odry, s. p.	Stupeň dokumentace: DPS	Datum / č. zakázky: 01/2023 / s21/06
Vedoucí projektant: Ing. Pavel Golík	Odpovědná projektantka: Ing. Gabriela Demlová	Vypracovala: Ing. Gabriela Demlová
Akce: VD Baška – převedení extrémních povodní, stavba č. 4142		Souprava č.:
Příloha: D.2_3.9.3 Zábradlí koruna hráze		Měřítko: 1:20 1:10