

JEKL 80x80x3
Délka celkem: $2 \times 1,23 + 4 \times 1,20 = 7,26$ m
Hmotnost: $7,26 \times 7,07 = 51,33$ Kg

JEKL 80x30x3
Délka celkem: $1,54 + 1,12 + 1,19 = 3,85$ m
Hmotnost: $3,85 \times 4,83 = 18,60$ Kg

TYČ pr.18 mm
Délka celkem: $13 \times 0,952 + 7 \times 0,930 = 18,89$ m
Hmotnost: $18,89 \times 2,0 = 37,78$ Kg

PAS. OCEL 60x8
Délka celkem: $1,33 + 0,86 + 1,01 = 3,2$ m
Hmotnost: $3,2 \times 3,77 = 12,06$ Kg

PAS. OCEL 140x8
Délka celkem: $2 \times 1,78 + 2 \times 0,73 + 1,03 = 6,05$ m
Hmotnost: $6,05 \times 8,79 = 53,18$ Kg

L 80x80x8
Délka celkem: $2 \times 0,74 + 2 \times 0,78 + 2 \times 0,96 + 2 \times 0,24 + 0,87 = 6,31$ m
Hmotnost: $6,31 \times 9,63 = 60,76$ Kg

L 40x40x5
Délka celkem: $2 \times 0,73 + 2 \times 0,95 + 5 \times 0,16 = 4,16$ m
Hmotnost: $4,16 \times 3,00 = 12,48$ Kg

POROROŠT
Délka celkem: $5 \times 0,17 + 1 \times 0,70 = 1,55$ m²

ŠROUB+MATICE M10
56 kusů

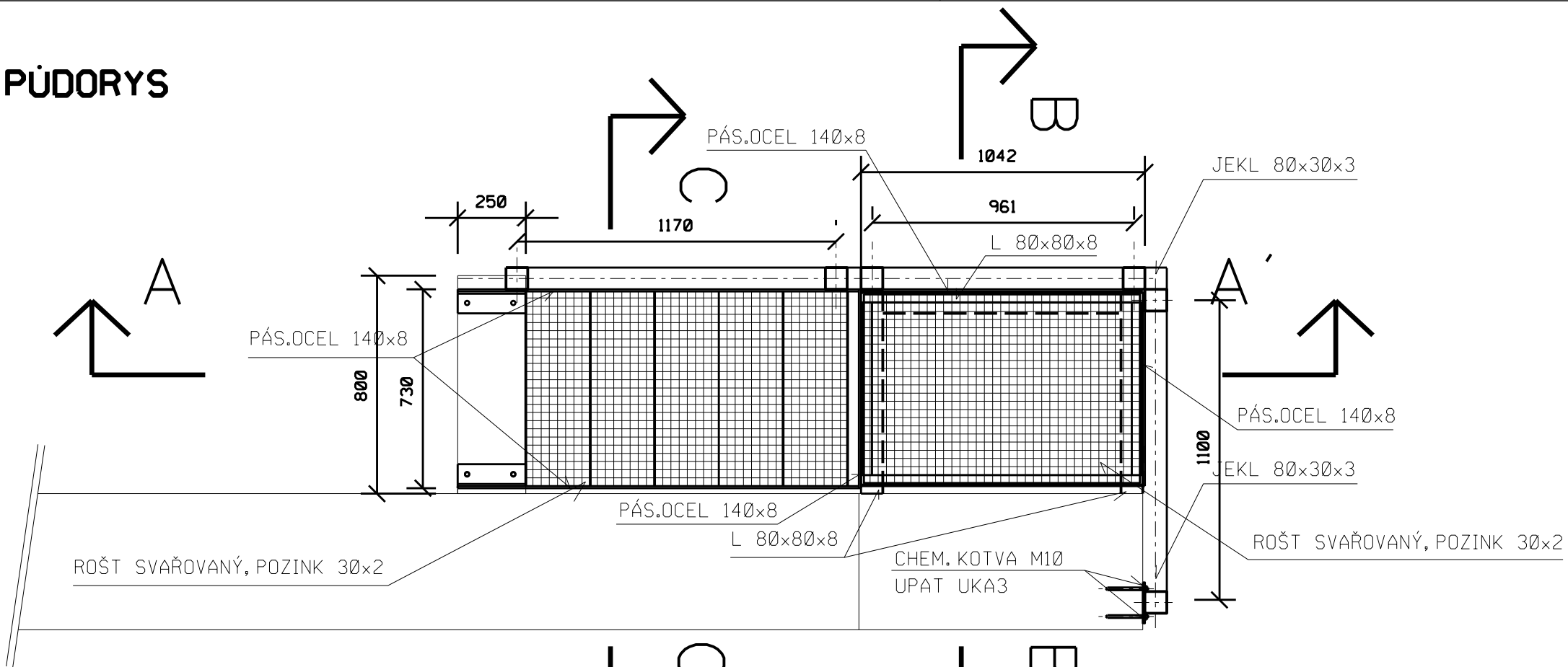
ŠROUB+MATICE M12
23 kusů

CHEMICKÉ KOTVY M10, UPAT UKA3
Kusů celkem: 14 ks

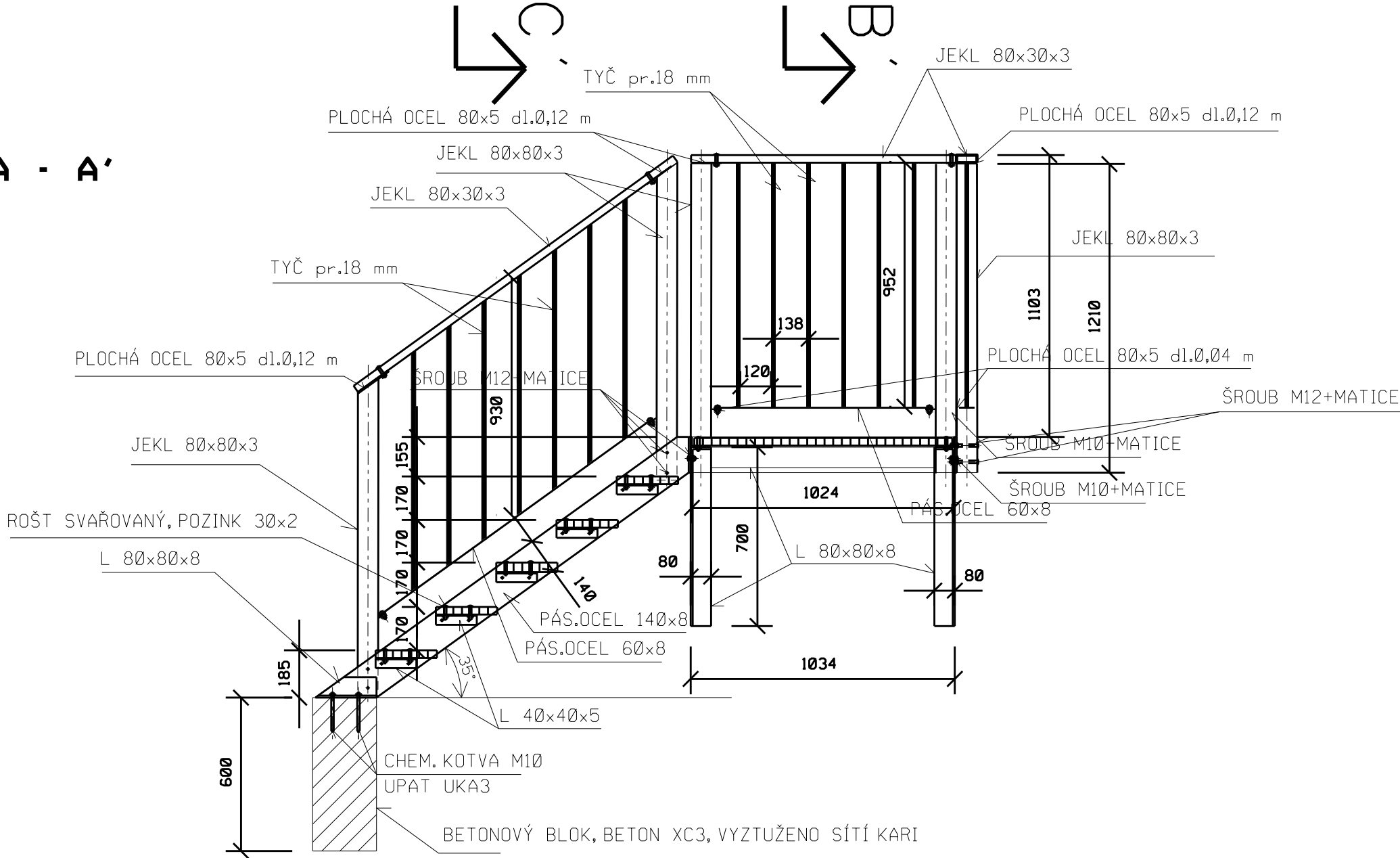
PLÁT 10, 180 x 180
Kusů celkem: 1 ks

PLOCHÁ OCEL 80x5
Délka celkem: $6 \times 0,12 = 0,72$ m
Hmotnost: $0,72 \times 3,17 = 2,28$ Kg

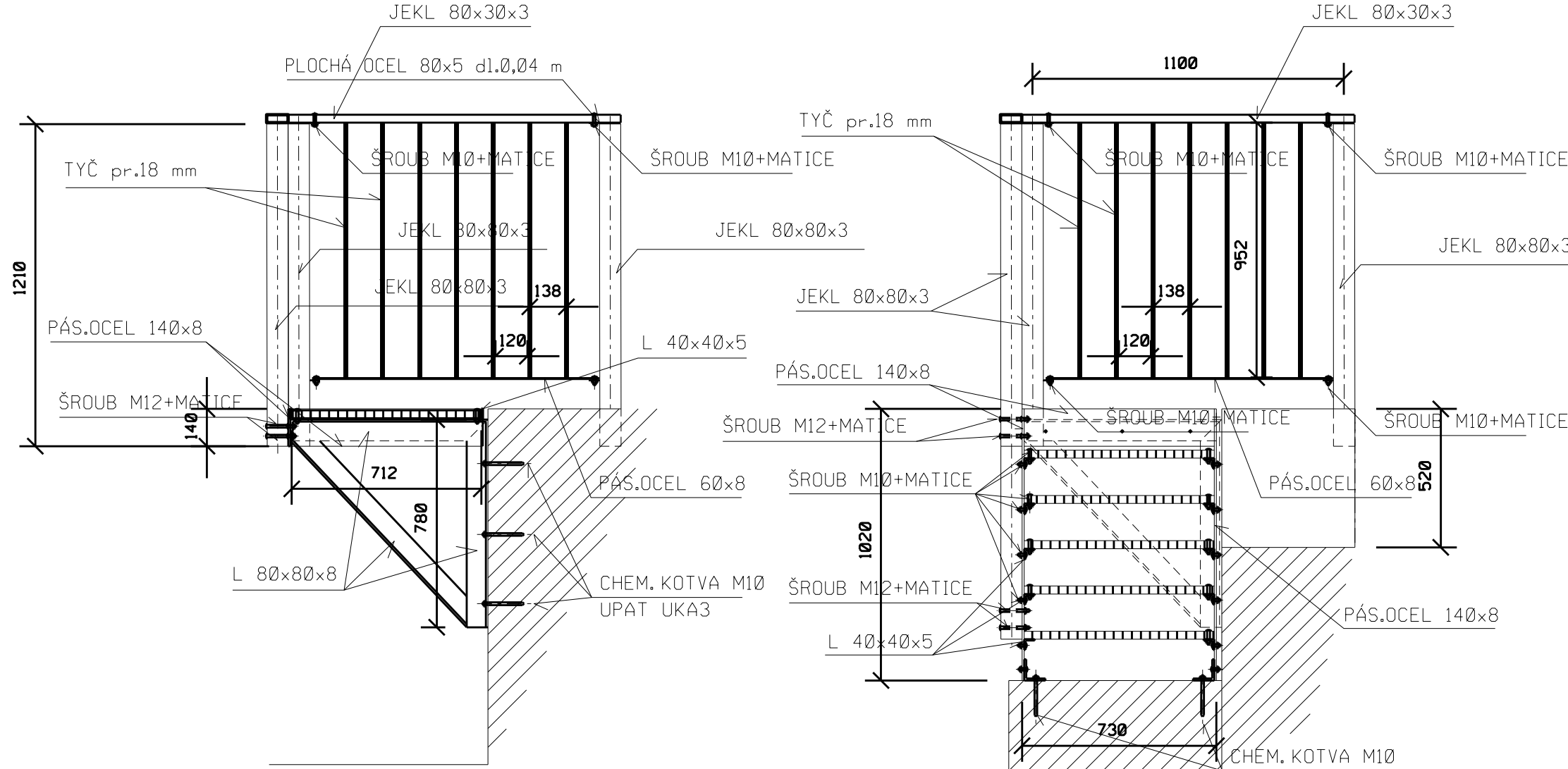
PŮDORYS



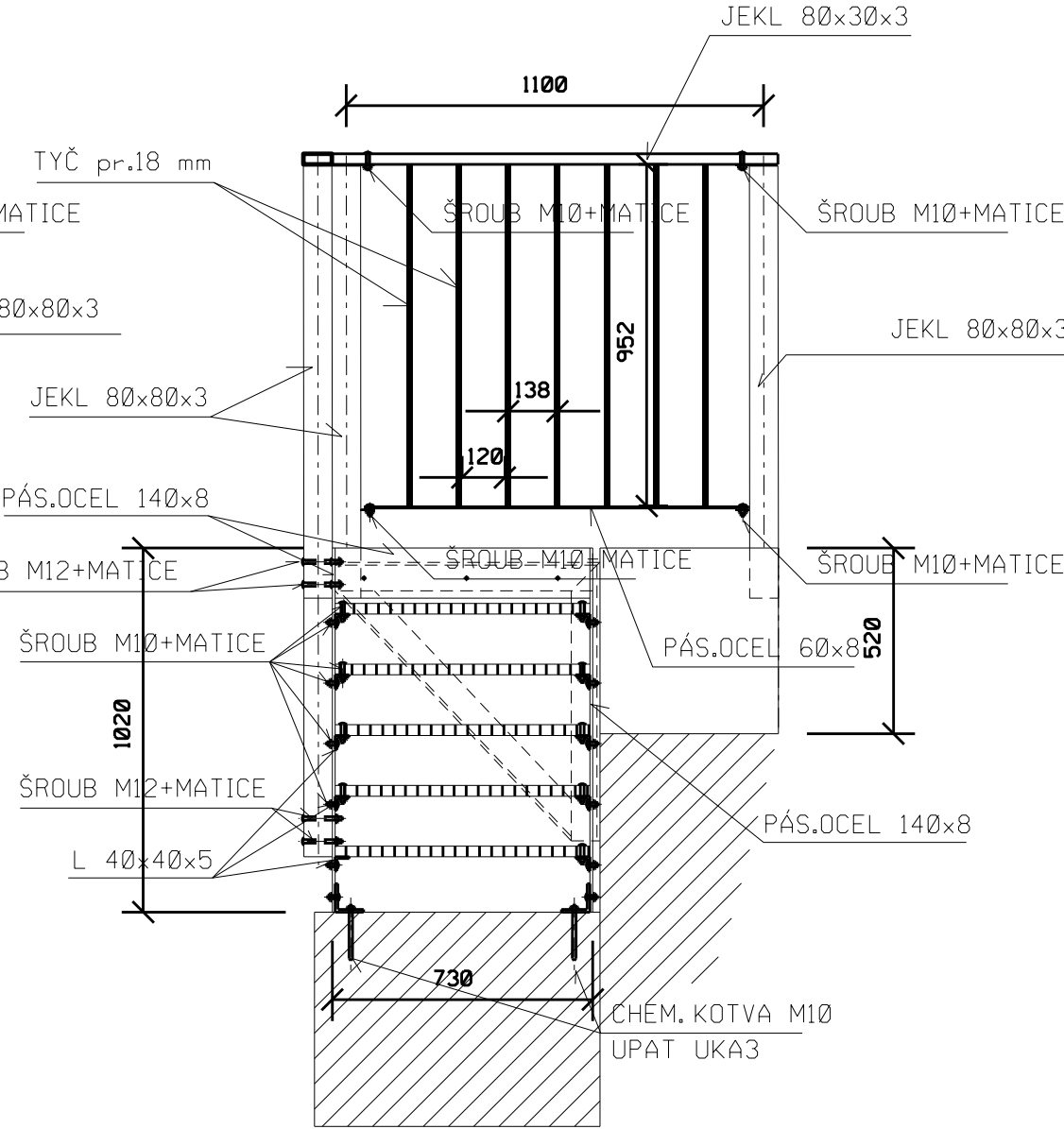
ŘEZ A - A'



ŘEZ B - B'



ŘEZ C - C'



AKCE :	Haná, Vyškov, km 31,305 - 31,975, oprava koryta a stupně Křečkovice	AGROPROJEKT PSO s.r.o. Slavičkova 840/1b, 638 00 BRNO Tel.: 533 033 934
KAT. ÚZEMÍ :	VYŠKOV (788571)	VED. PROJEKTANT : ING. J. HERMANY
KRAJ :	JIHOMORAVSKÝ	AUTORIZOVANÝ INŽENÝR : ING. J. HERMANY
OKRES :	VYŠKOV	PROJEKTANT : ING. J. HERMANY
OBJEDNATEL :	POVODÍ MORAVY, s.p.	STUPEŇ : DSP, DPS
OBSAH :	ZÁMEČNICKÉ VÝROBKY SCHODIŠTĚ	Č. ZAKÁZKY : 105-3062-19
		DATUM : 04/2023
		MĚŘÍTKO : 1:20
		PŘÍLOHA č. : D.11.