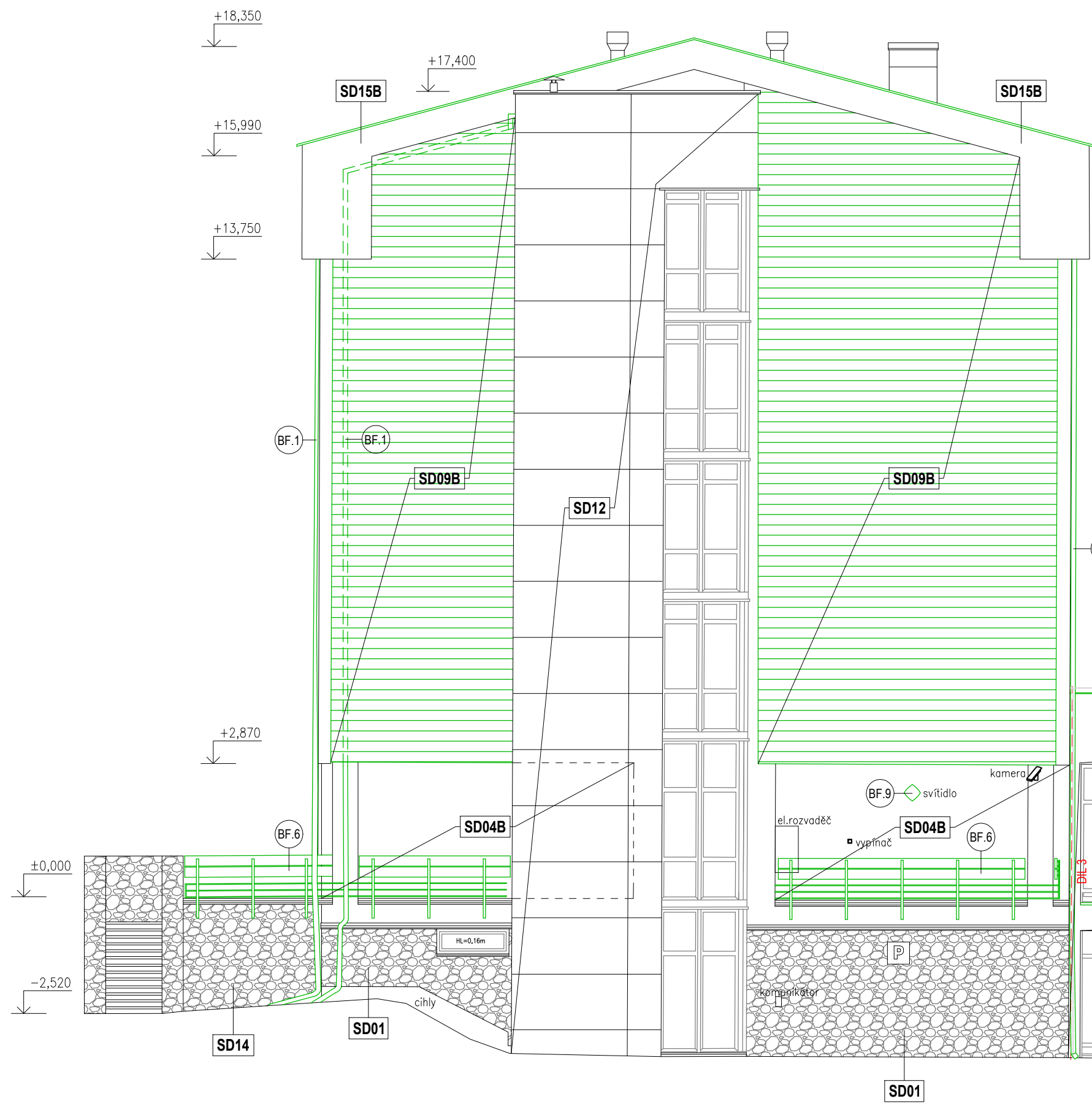
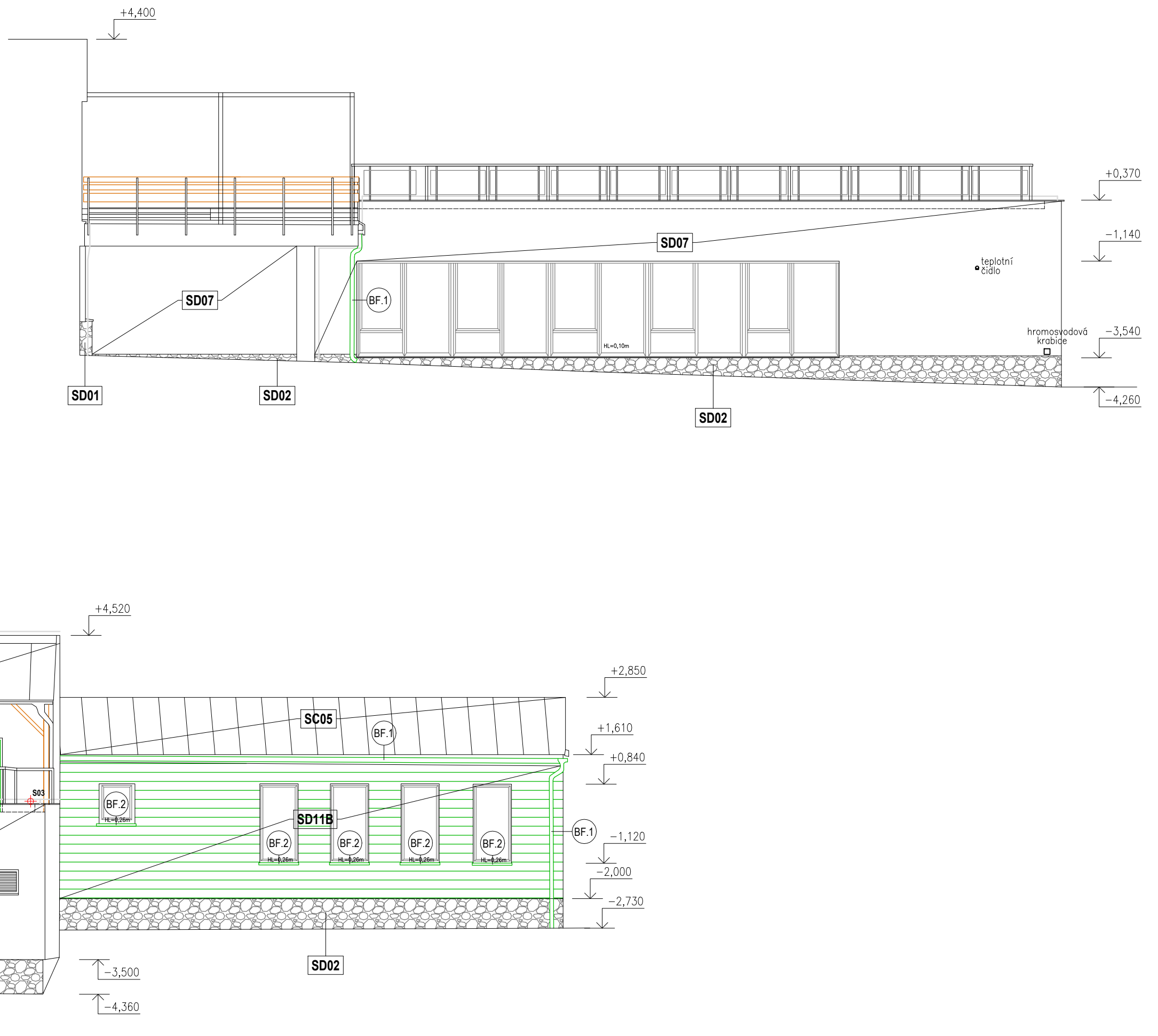


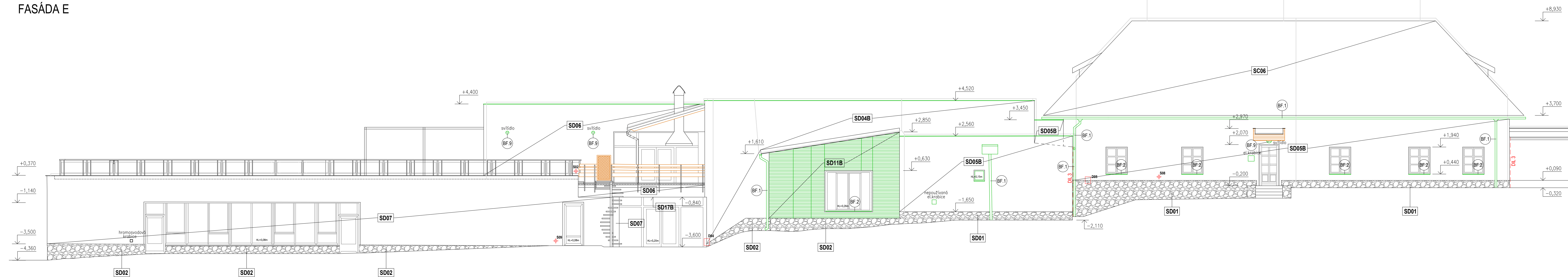
FASÁDA C



FASÁDA D



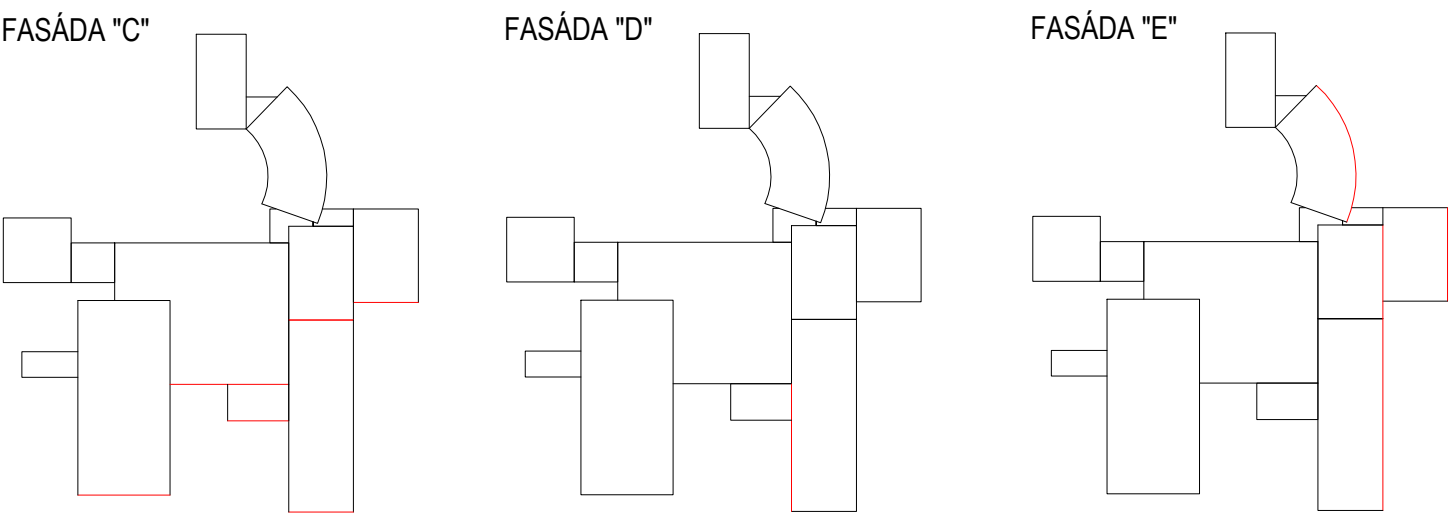
FASÁDA E



POZNÁMKY

- SKLADBY OBVOODOVÉHO PLÁŠTĚ A SOUPIS BOURACÍCH PRACÍ VIZ VÝKRES Č. AS1.00
- VEŠKERÉ KONSTRUKCE URČENÉ K ODSTRANĚNÍ NEBO VYBOURÁNÍ JSOU VČ. LIKVIDACE MATERIÁLU

SCHÉMA ČLENĚNÍ STAVBY



VÝŠKOVÝ SYSTÉM - Bpv  
±0,000 = PODLAHA 1.NP = 599,830 m.n.m

GEN. PROJEKTANT	SANTIS s.s., Brněnská 126/38, 591 01 Žďár nad Sázavou, tel.: 566 697 371, email: santis@ataliersantis.cz			
VEDOUČÍ ARCHITEKT	Ing. arch. Martin Zezula	tel.: 725 837 519	e-mail: zezula@ataliersantis.cz	
HL. INŽ. PROJEKTU	Martin Kocmánek	tel.: 702 166 988	e-mail: kocmanek@ataliersantis.cz	
VYPRACOVAL	Martin Kocmánek	tel.: 702 166 988	e-mail: kocmanek@ataliersantis.cz	
KONTROLOVAL	Ing. Zdeněk Tuš		e-mail: tus@ataliersantis.cz	
INVESTOR	Ministerstvo zemědělství, Těšnov 65/17, 110 00 Praha 1			
ZASTOUPENÝ	Mgr. Pavel Brokeš			
KONTAKTNÍ OSOBA	Ing. Jan Svatoš	tel.:	e-mail: jan.svatos@moze.cz	
KRAJ	Vysočina	OBEC	Lisec	
KRAJSKÝ ÚŘAD	Jihlava	STAVEBNÍ ÚŘAD	Bystřice nad Pernštejnem	
NÁZEV STAVBY	SNÍŽENÍ ENERGETICKÉ NÁROČNOSTI BUDOVY HOTELU SKALSKÝ DVŮR			
STAVEBNÍ OBJEKT	SO-01 HOTEL			
ČÁST	D.1.1 ARCHITEKTONICKO-STAVEBNÍ ČÁST (ASŘ)			
NÁZEV VÝKRESU	TECHNICKÉ POHLEDY - FASÁDA C, D, E - STÁVAJÍCÍ STAV			
ČÍSLO ZAKÁZKY	ČLENĚNÍ DOKUMENTACE	DATUM	NĚMŮTKO	STUPEŇ PD
2021/14	D.1 STAVEBNÍ A INŽENÝRSKÉ OBJEKTY	8.3.2022	1:100	DPS
			Č. VÝKRESU	Č. REVIZE
			AS1.02	