

Váš dopis zn.

Ze dne

Naše zn. S18327-MOP/S-8387/2023-SŽ-OŘ PHA-OPS

Listů/příloh 1/1

Vyřizuje

Martin Hrouza

Telefon

+420 972 224 606

Mobil

+420 607 085 416

E-mail

HrouzaM@spravazeleznic.cz

Datum

1. března 2023

Povodí Labe, státní podnik

Jiří Dostál

Víta Nejedlého 951/8

500 03 Hradec Králové

Souhrnné stanovisko Správy železnic, státní organizace k vodoprávnímu řízení

Na základě předložené žádosti a dokumentace vydává Správa železnic, státní organizace (dále jen SŽ), zastoupená Oblastním ředitelstvím Praha (dále jen OŘ Praha), podle zákona č. 183/2006 Sb., o územním plánování a stavebním řádu (stavební zákon), v platném znění toto:

Souhrnné stanovisko k vodoprávnímu řízení**Pro stavbu:**

Název stavby:	VD Dolní Beřkovice, sanace dna podjezí
Místo stavby:	k.ú. Dolní Beřkovice, parc.č. 793/9, 793/8, a další, mimo pozemky SŽ
Trať:	Všetaty - Děčín-P.Žleb, v žkm 377,980 - 378,030 vlevo trati, v minimální vzdálenosti cca 110 m a více od osy krajní koleje
TÚDÚ:	100104
Žadatel:	Povodí Labe, státní podnik, Víta Nejedlého 951/8, 500 03 Hradec Králové
Stavebník / Investor:	Povodí Labe, státní podnik, Víta Nejedlého 951/8, 500 03 Hradec Králové

Předmětem předložené projektové dokumentace pro vodoprávní řízení je stabilizace dna koryta Labe v podjezí VD Dolní Beřkovice z důvodu zajištění provozuschopnosti a bezpečnosti předmětného vodního díla. Navržené stavební opravné práce v předmětném úseku koryta vodního toku Labe jsou obnovou stávající úpravy koryta do původního stavu.

Stavba **se nachází mimo ochranné pásmo dráhy** výše uvedené trati, zcela mimo pozemky SŽ.

V území dotčeném stavbou se **nenachází** zařízení ani inženýrské sítě v majetku SŽ.

Toto souhrnné stanovisko se vydává pro účely řízení u místně příslušného stavebního úřadu, pro vydání rozhodnutí a k realizaci stavby.

SŽ se stavbou mimo ochranné pásmo dráhy**s o u h l a s í .**

Upozorňujeme, že se lokalita nachází v oblasti výskytu bludných proudů vznikajících provozem stejnosměrné trakční soustavy 3 kV a na související povinnosti vyplývající z ustanovení zákona č. 266/1994 Sb., o dráhách; **veškeré inženýrské sítě a zařízení uložené v zemi musí být opatřeny účinnou protikorozní ochranou nebo musí být zhotoveny z materiálů nepodléhajících korozi.** Dále upozorňujeme na výhledový přechod ze stejnosměrné trakční soustavy 3kV na střídavou 25 kV AC. U metalických kabelů bez patřičné ochrany může dojít k rušivým a nebezpečným vlivům střídavé trakce 25kV/50Hz, proto je nutné použít kabely s redukčním činitelem pro potlačení indukovaného napětí. Případná protikorozní opatření musí být hrazeny investorem předložené stavby. Doporučujeme konzultaci se SŽ, Centrem Telematiky a diagnostiky, Specializované středisko diagnostiky korozních vlivů, Malletova 10/2363, 190 00, Praha 9. Kontakty SŽ CTD:

- Ing. Martin Bojko, T: +420 724 772 892, BojkoM@spravazeleznic.cz,
- Ing. Michal Svoboda, T: +420 724 500 145, E: SvobodaMi@spravazeleznic.cz.

Toto souhrnné stanovisko se týká předmětné stavby pouze v rozsahu předložené dokumentace stavby a platí 2 roky od data vydání.



Libor Škvára
náměstek ředitele pro techniku



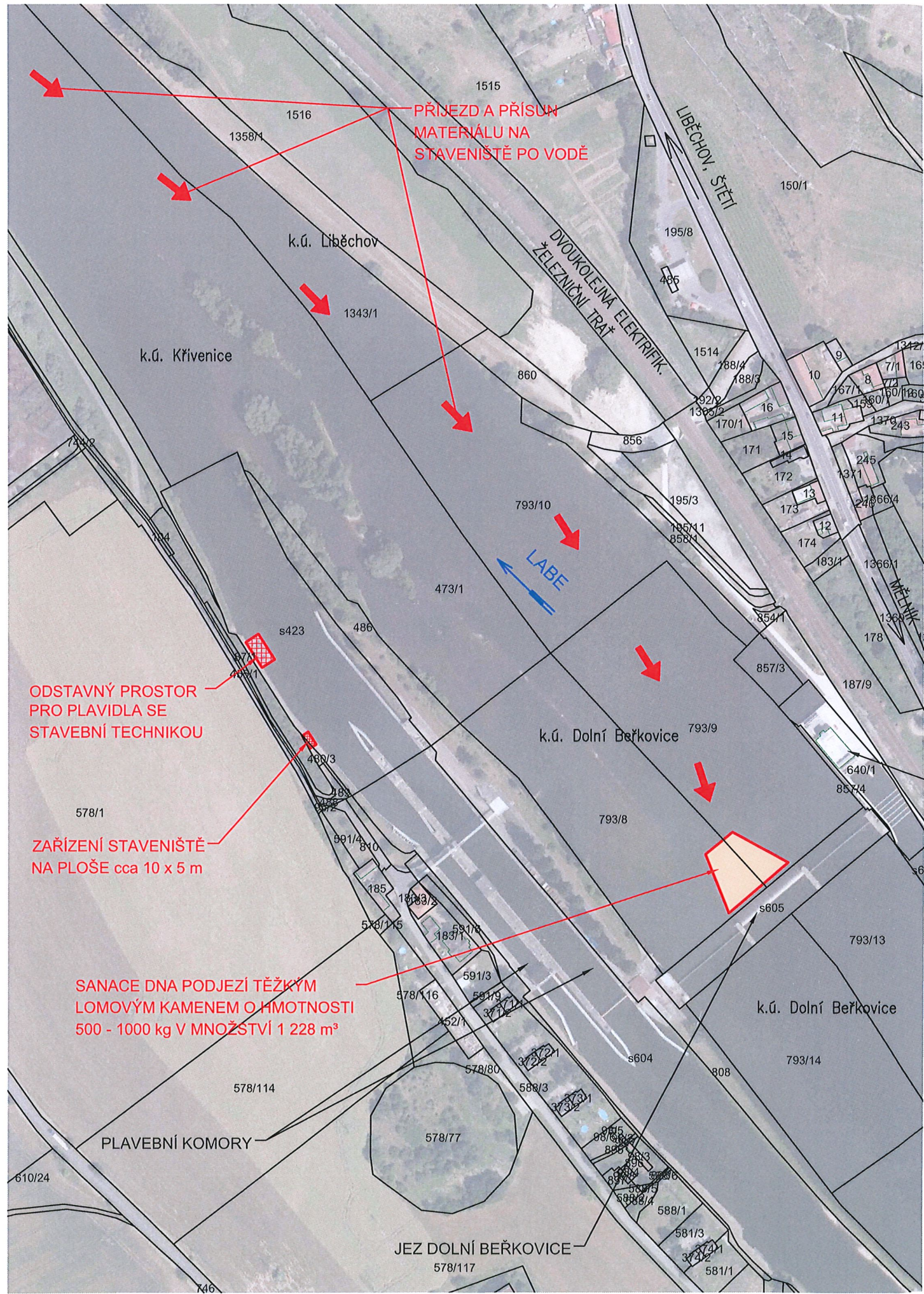
Správa železnic
státní organizace
Oblastní ředitelství Praha
Partyzánská 24, 170 00 Praha 7
IČO: 70994234 DIČ: CZ70994234
[63]

Přílohy

Příloha 1 – potvrzená situace stavby

1xA3

PRÍLOHA 1



Seznam vlastníků pozemků stavbou dotčených

k. ú. : Dolní Beřkovice (628654)

Číslo parcely	Výměra [m ²]	Druh pozemku	Způsob využití	List vlastnictví	Vlastník	Část obce	Ulice	č.p.	č.o.	PSČ	Obec	Podíl
s605	4356	zastavěná plocha a nádvoří		728	Česká republika							1/1
793/8	16911	vodní plocha	koryto vodního toku přirozené nebo upravené	728	Česká republika	Slezské Předměstí	Víta Nejedlého	951	8	50003	Hradec Králové	1/1
793/9	18987	vodní plocha	koryto vodního toku přirozené nebo upravené	728	Česká republika	Slezské Předměstí	Víta Nejedlého	951	8	50003	Hradec Králové	1/1
793/10	18800	vodní plocha	koryto vodního toku přirozené nebo upravené	728	Česká republika	Slezské Předměstí	Víta Nejedlého	951	8	50003	Hradec Králové	1/1

k. ú. : Křivenice (643769)

Číslo parcely	Výměra [m ²]	Druh pozemku	Způsob využití	List vlastnictví	Vlastník	Část obce	Ulice	č.p.	č.o.	PSČ	Obec	Podíl
s423	14055	zastavěná plocha a nádvoří		605	Česká republika							1/1
473/1	196406	vodní plocha	koryto vodního toku přirozené nebo upravené	605	Česká republika	Slezské Předměstí	Víta Nejedlého	951	8	50003	Hradec Králové	1/1
480/3	130	ostatní plocha	neplodná půda	605	Česká republika	Slezské Předměstí	Víta Nejedlého	951	8	50003	Hradec Králové	1/1

k. ú. : Liběchov (681920)

Číslo parcely	Výměra [m ²]	Druh pozemku	Způsob využití	List vlastnictví	Vlastník	Část obce	Ulice	č.p.	č.o.	PSČ	Obec	Podíl
1343/1	99943	vodní plocha	koryto vodního toku přirozené nebo upravené	650	Česká republika							1/1
					Povodí Labe, státní podnik	Slezské Předměstí	Víta Nejedlého	951	8	50003	Hradec Králové	




Správa železnic
státní organizace
souhlasí se záměrem stavby
č.j.: S18327-MOP/S-8387/2023-SŽ-ORPHA-OPS

MVE LIBECHOV

KÓTOVÁNO V METRECH
SOUŘADNÝ SYSTÉM JTSK
VÝŠKOVÝ SYSTÉM BALT PO VYROVNÁNÍ



FORMÁT 2 A4

Ved. odd. proj.	Ing. Petr VÁVRA		Autor. ing.	Ing. Jiří DOSTÁL	 POVODÍ LABE	Povodí Labe, státní podnik Václav Nejedlého 951/8 Slezské Předměstí 500 03 Hradec Králové	
Zodp. proj.	Ing. Jiří DOSTÁL		Kreslil	Ing. Jiří DOSTÁL			
Kraj:	Středočeský	Obec:	Dolní Beřkovice	K.Ú.:			Dolní Beřkovice
Investor:							Povodí Labe, státní podnik, OIČ, Hradec Králové
Název akce: VD DOLNÍ BEŘKOVICE, SANACE DNA PODJEZÍ						Datum	prosinec 2020
						Stupeň	DSJ
						Pořadové číslo	3607
						Číslo stavby 139170003	Č. přílohy C.3
						Měřítko 1 : 3000	
Příloha: Koordinační situace s KN na ortofotomapě							