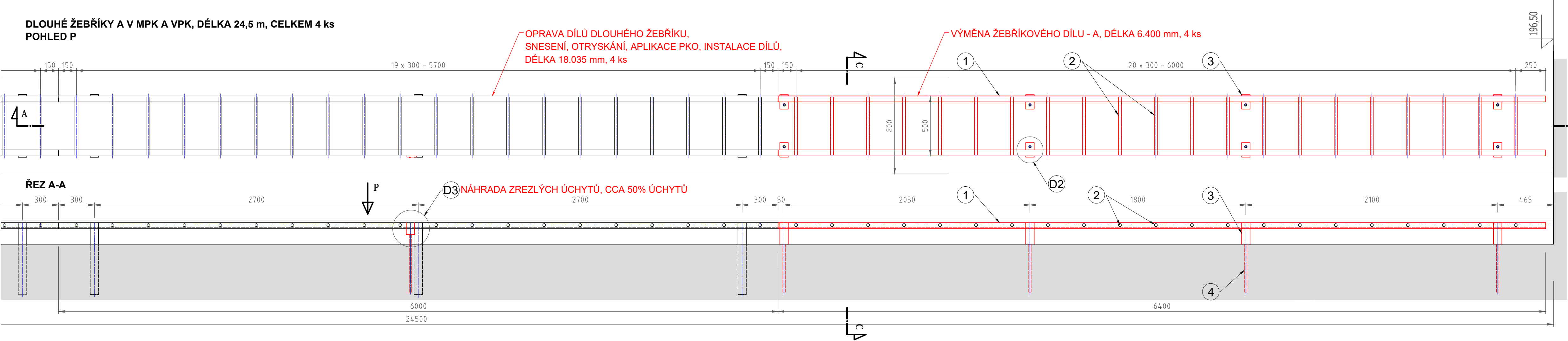


VD ŠTĚCHOVICE - OPRAVA ŽEBŘÍKŮ A ODRAZNÝCH TRÁMCŮ PK

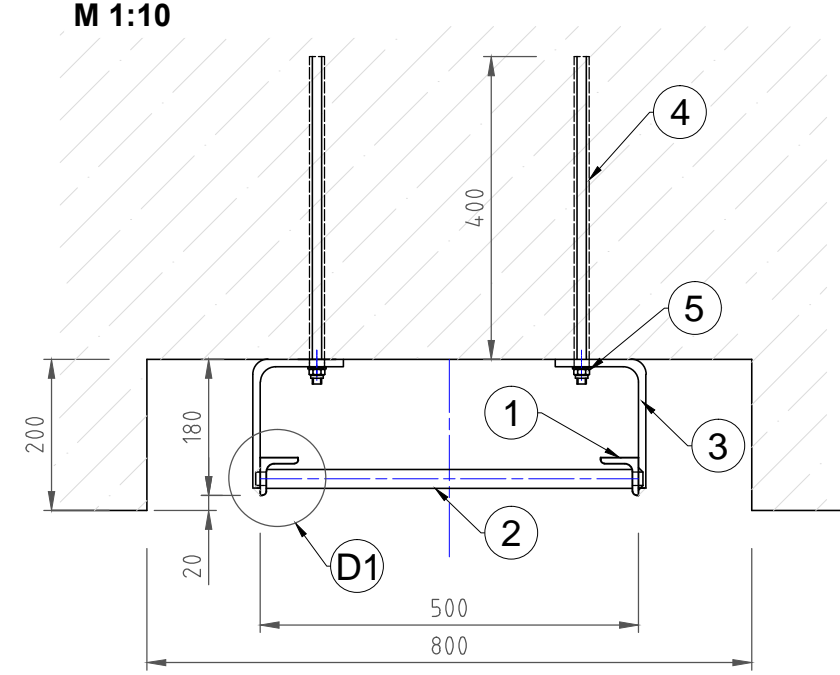
OPRAVA A VÝMĚNA ŽEBŘÍKŮ PK, M 1:20

DLOUHÉ ŽEBŘÍKY A V MPK A VPK, DÉLKA 24,5 m, CELKEM 4 ks
POHLED P

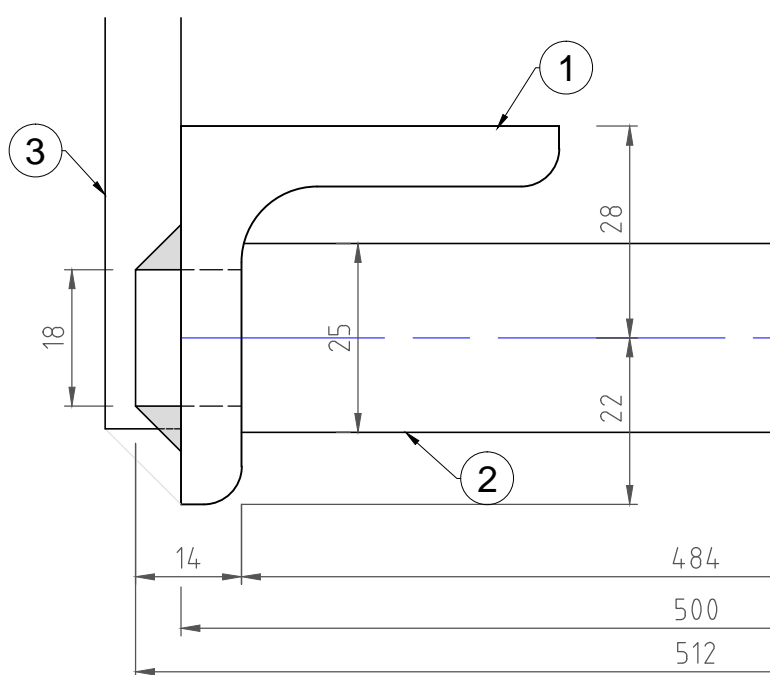


TENTO VÝKRES NENAHRADUJE DÍLENSKOU DOKUMENTACI!
DÉLKA ŽEBŘÍKU A JEHO UMÍSTĚNÍ BUDE PŘÍZPUSOBENO SKUTEČNOSTI.

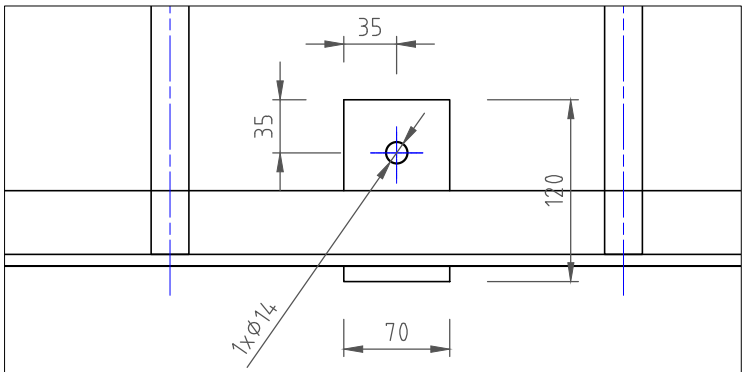
PŮDORYSNÝ ŘEZ C-C
M 1:10



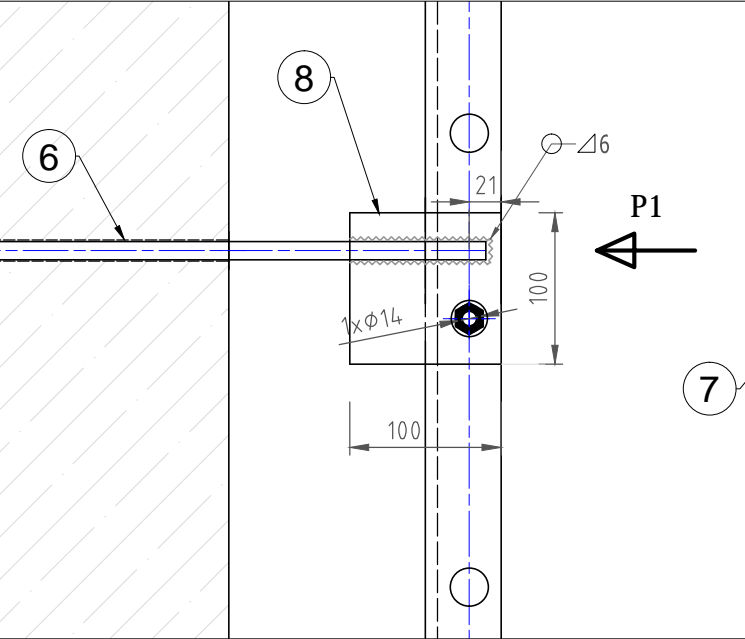
DETAIL D1, M 1:1



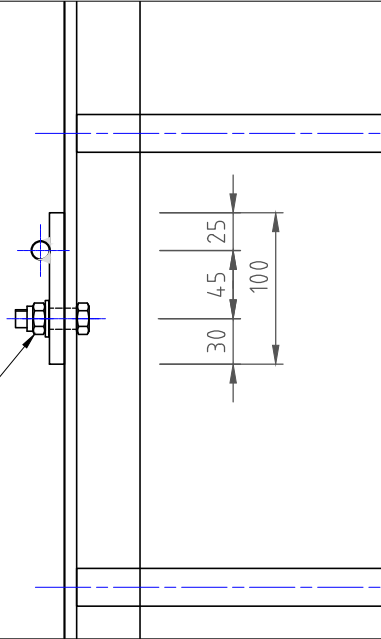
DETAIL D2, M 1:5



DETAIL D3, M 1:5



P1, M 1:5



VÝKAZ

ŽEBŘÍK A
OCEL S235

POZICE	PROFIL (mm)	DÉLKA (mm)	ks/DÍL
1	L 50x8	6400	2
2	tyč ø25	512	21
3	PL 70x8	300	8

NEREZ A2-70

4	ZÁVITOVÁ TYČ M12	400	8
5	M12+PODLOŽKA		8
6	ZÁVITOVÁ TYČ M12	550	náhrada úchytu
7	ŠROUB 12+PODL.+M12		náhrada úchytu

NEREZ 1.4301

8	PL 100x8	100	náhrada úchytu
---	----------	-----	----------------

POL. 4 A POL. 6 KOTVENY CHEMICKOU KOTVOU M12
- PRŮMĚR VRTU 14 mm, HLOUBKA VRTU 400 mm,
VYPLNIT VHODNÝM CHEMICKÝM TMELEM.

poz.	název-rozměr	materiál	kusů	hmotnost (kg)
5, 7	SPOJOVACÍ MATERIÁL	A2-70		2.0
8	NÁHRADA ÚCHYTU PŮV. ŽEBŘÍKU	1.4301	50%	~ 6.0
6	ZÁVITOVÁ TYČ M12 - 550	A2-70	9	3.5
4	ZÁVITOVÁ TYČ M12 - 400	A2-70	8	2.5
1-3	OCELOVÁ KONSTRUKCE ŽEBŘÍKU	S235	1	130.0
HMOTNOST CELKEM - 1KS				144.0

CELKEM DÍLU A - 4 ks

VYPRACOVAL ING. M. KLIMEŠOVÁ, Ph.D.	KONTROLOVAL	ING. M. KLIMEŠOVÁ Ph.D. Pilovská 379 190 16 Praha 9 tel.: 774 803 690	 VODOHOSPODÁŘSKÁ PROJEKCE	
MÍSTO VD ŠTĚCHOVICE	OKRES PRAHA - ZÁPAD	INVESTOR POVODÍ VLTAVY, státní podnik	ČÍSLO SMLOUVY 878/2021	ČÍSLO ZAKÁZKY 14/21
AKCE VD ŠTĚCHOVICE - OPRAVA ŽEBŘÍKŮ A ODRAZNÝCH TRÁMCŮ PK			FORMÁT 4 x A4	DATUM ZÁŘÍ 2021
MÉRÍTKO 1:20			STUPEŇ DPS	Č. PARÉ D.2.
VÝKRES OPRAVA A VÝMĚNA ŽEBŘÍKŮ, ŽEBŘÍK A			ČÍSLO PŘÍLOHY	Č. PARÉ