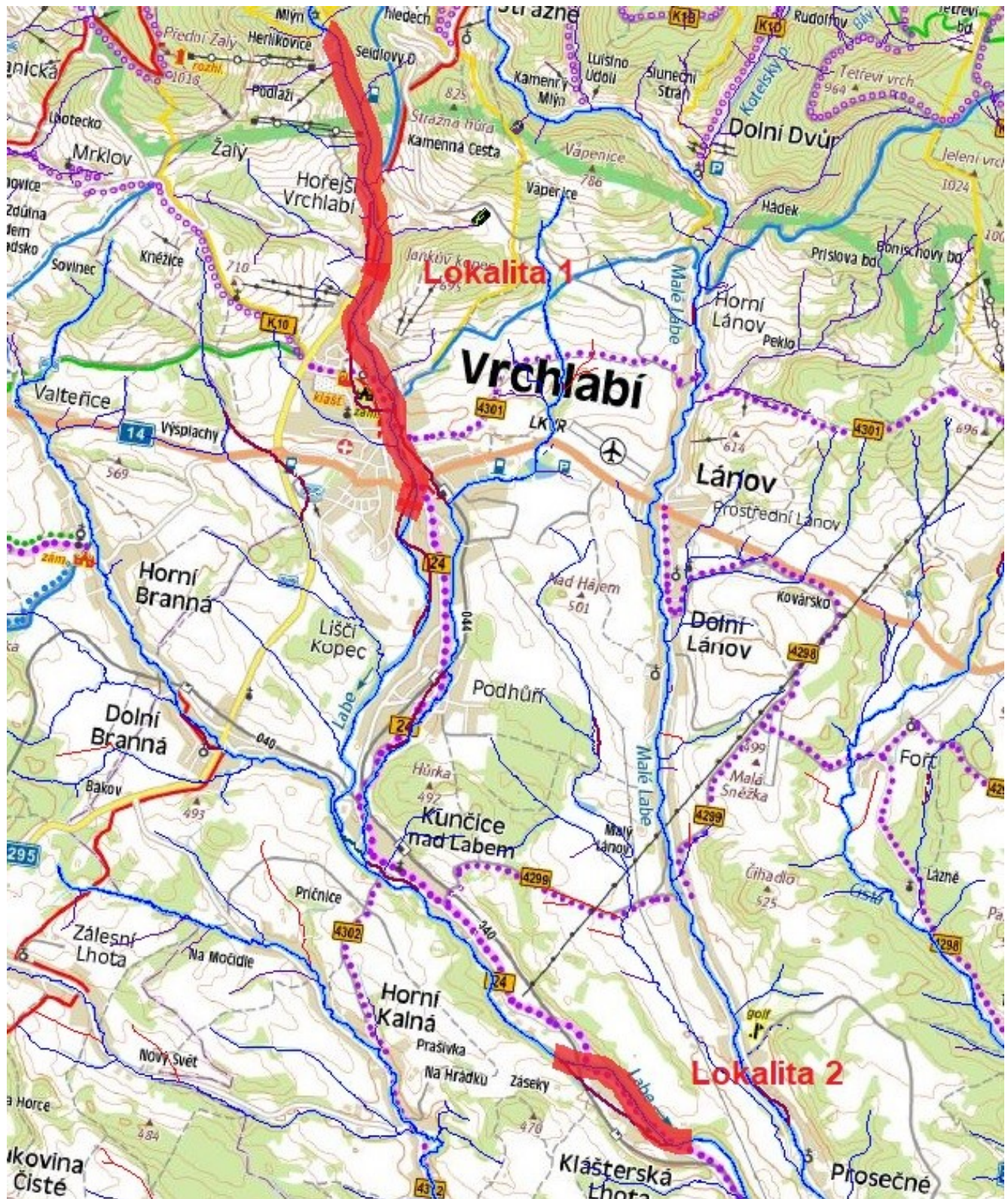


## PS Dvůr Králové nad Labem, Západ, sečení břehových porostů

### Sečení porostu na levém i pravém břehu vodního toku





Lokalita 1. Labe, Vrchlabí, k. ú. Vrchlabí, Hořejší Vrchlabí



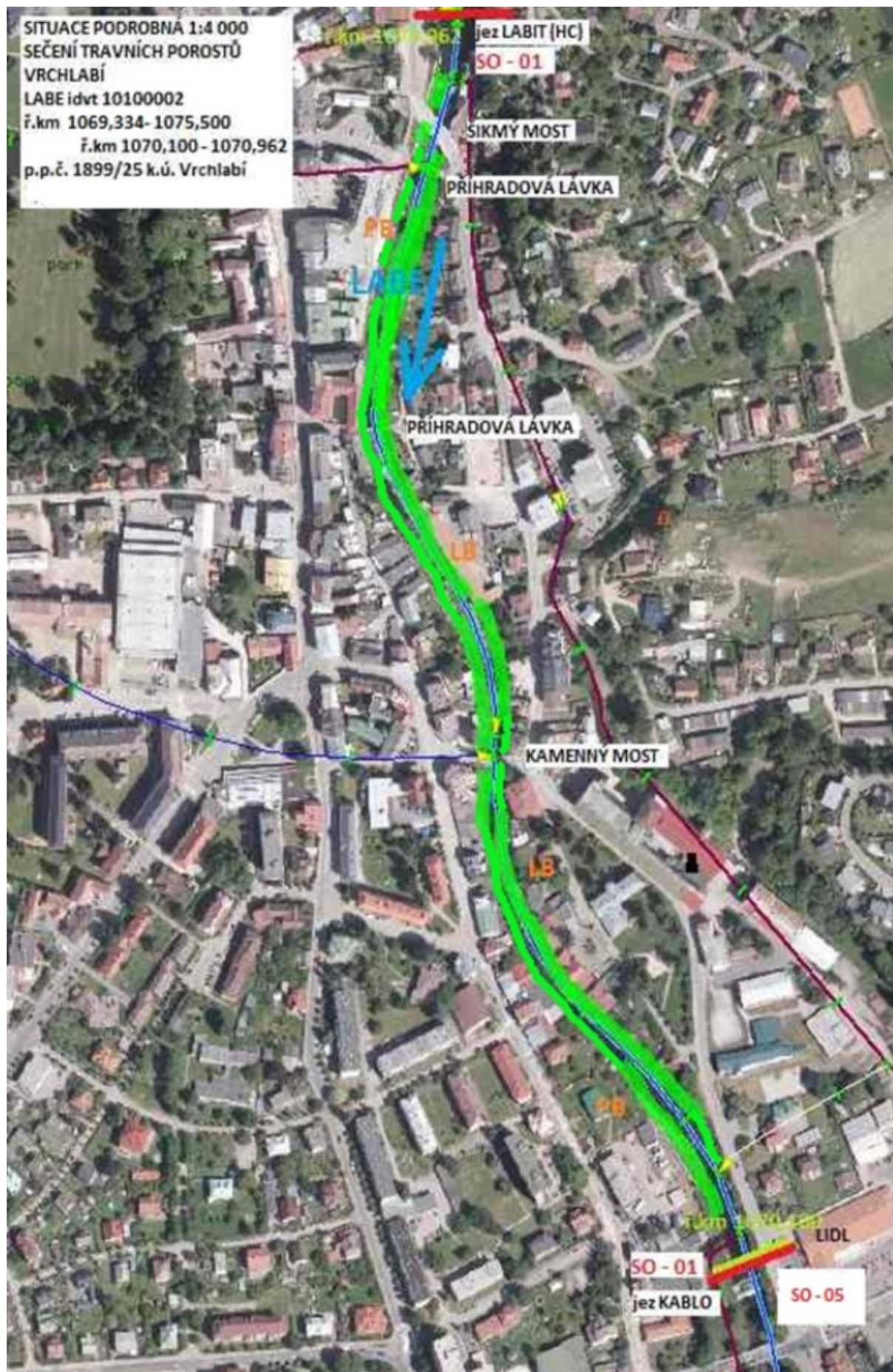


SITUACE PODROBNÁ 1:4 000  
SEČENÍ TRAVNÍCH POROSTŮ  
VRCHLABÍ  
LABE idvt 10100002  
ř.km 1069,334-1075,500  
ř.km 1069,334-1070,100  
p.p.č. 1899/1 k.ú. Vrchlabí

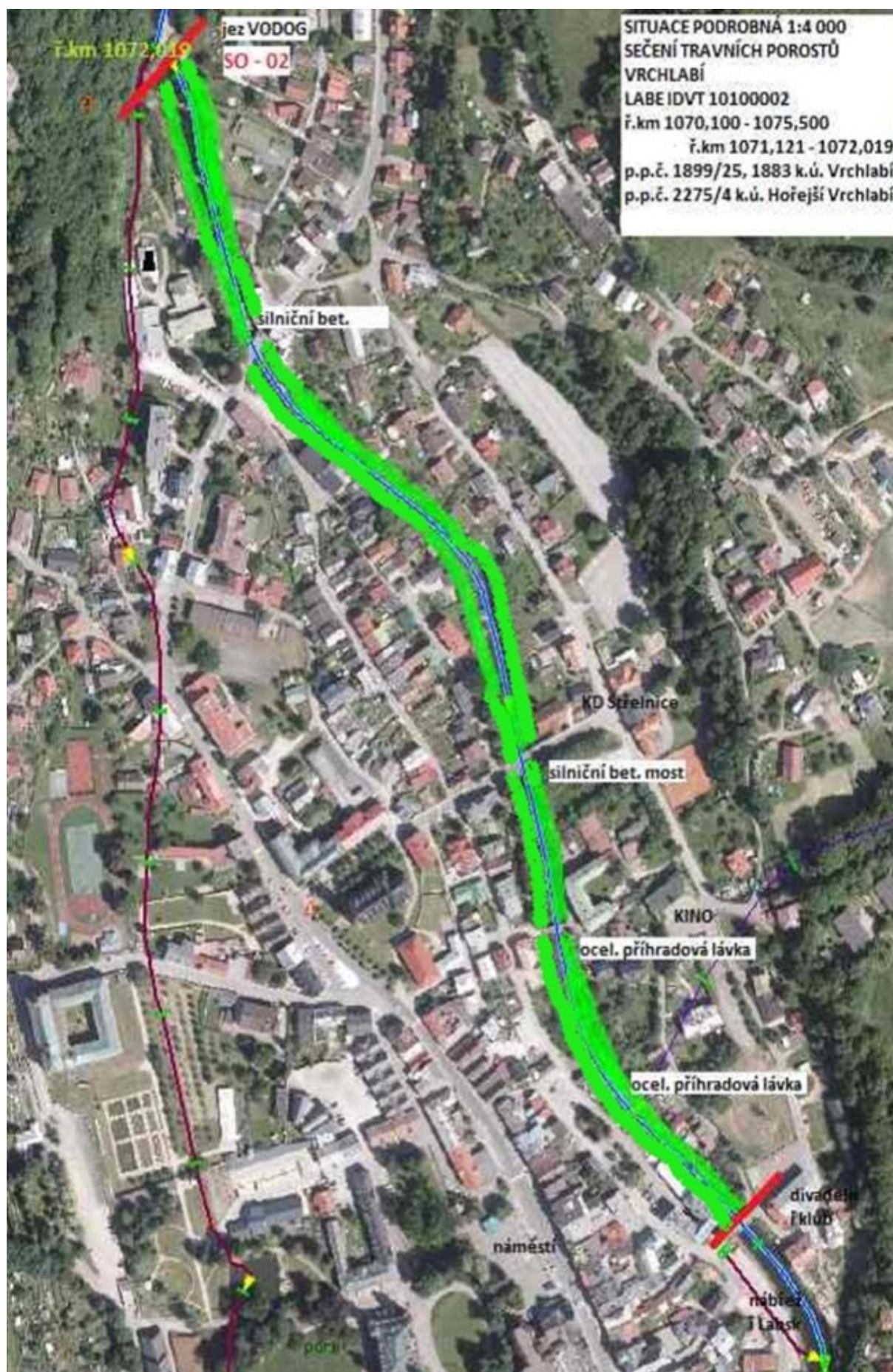




SITUACE PODROBNÁ 1:4 000  
SEČENÍ TRAVNÍCH POROSTŮ  
VRCHLABÍ  
LABE idvt 10100002  
ř.km 1069,334-1075,500  
ř.km 1070,100-1070,962  
p.p.č. 1899/25 k.ú. Vrchlabí

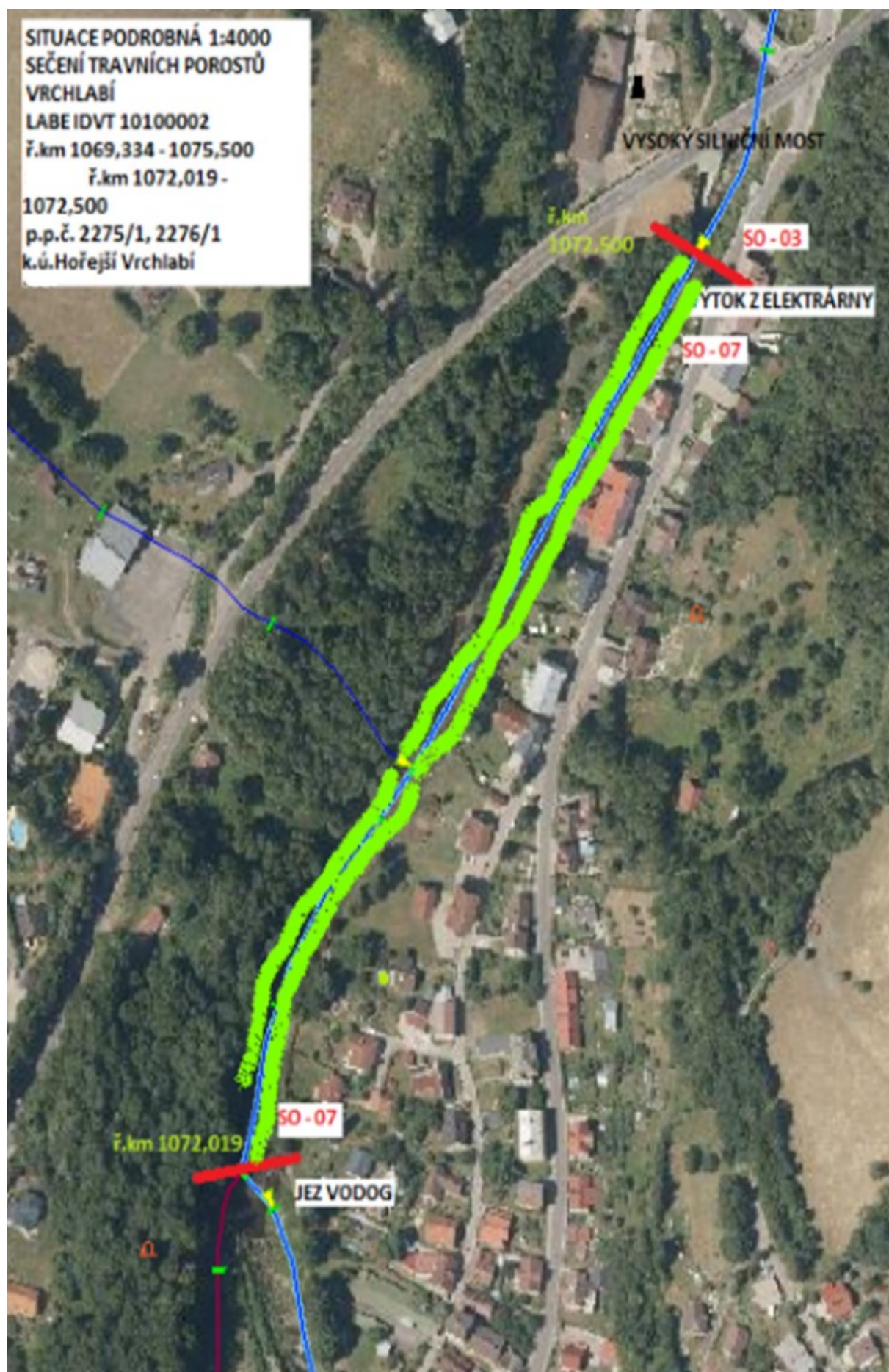






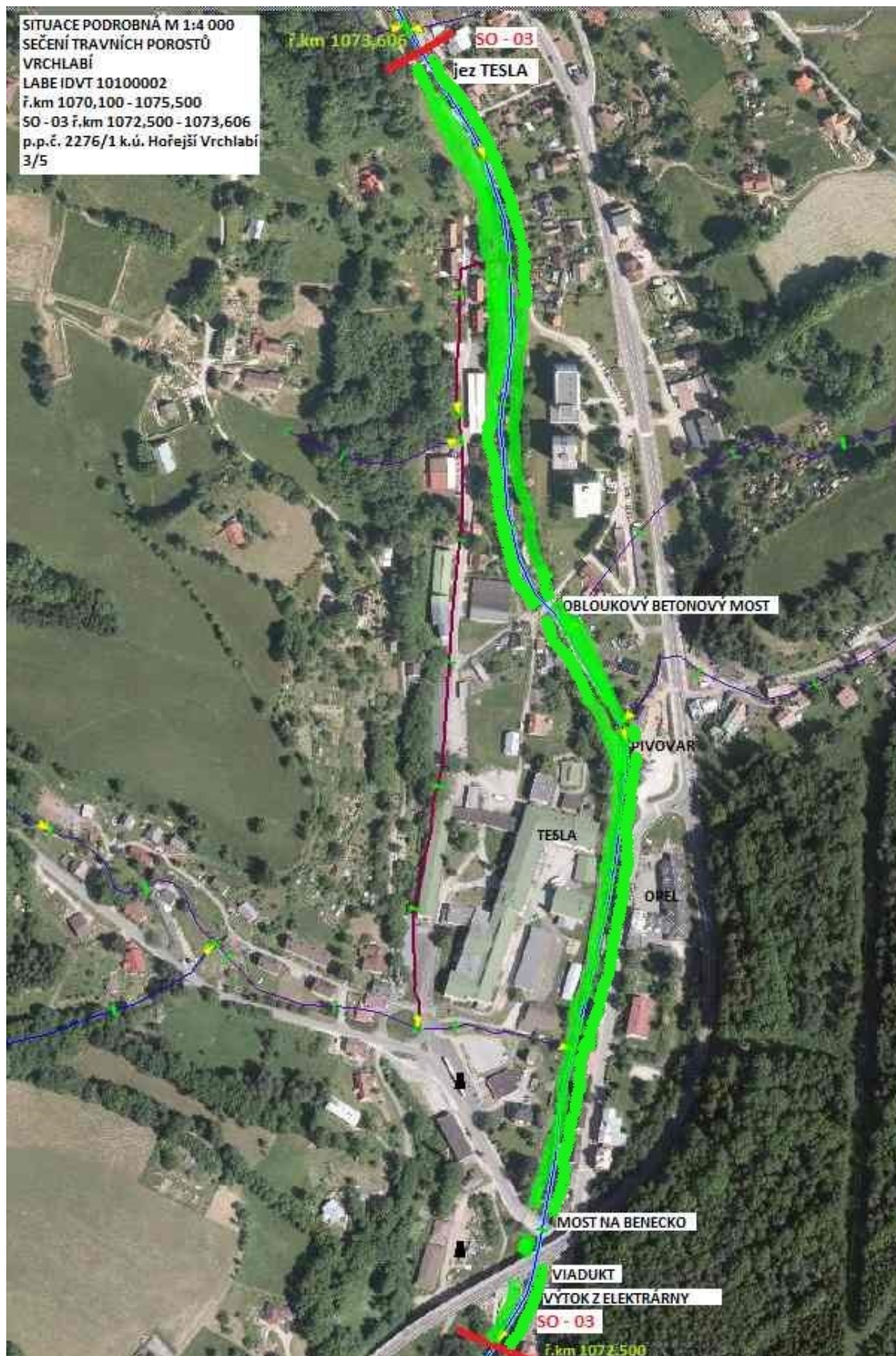


SITUACE PODROBNÁ 1:4000  
SEČENÍ TRAVNÍCH POROSTŮ  
VRCHLABÍ  
LABE IDVT 10100002  
ř.km 1069,334 - 1075,500  
ř.km 1072,019 -  
1072,500  
p.p.č. 2275/1, 2276/1  
k.ú. Hořejší Vrchlabí





SITUACE PODROBNA M 1:4 000  
SEČENÍ TRAVNÍCH POROSTŮ  
VRCHLABÍ  
LABE IDVT 10100002  
ř.km 1070,100 - 1075,500  
SO - 03 ř.km 1072,500 - 1073,606  
p.p.č. 2276/1 k.ú. Hořejší Vrchlabí  
3/5

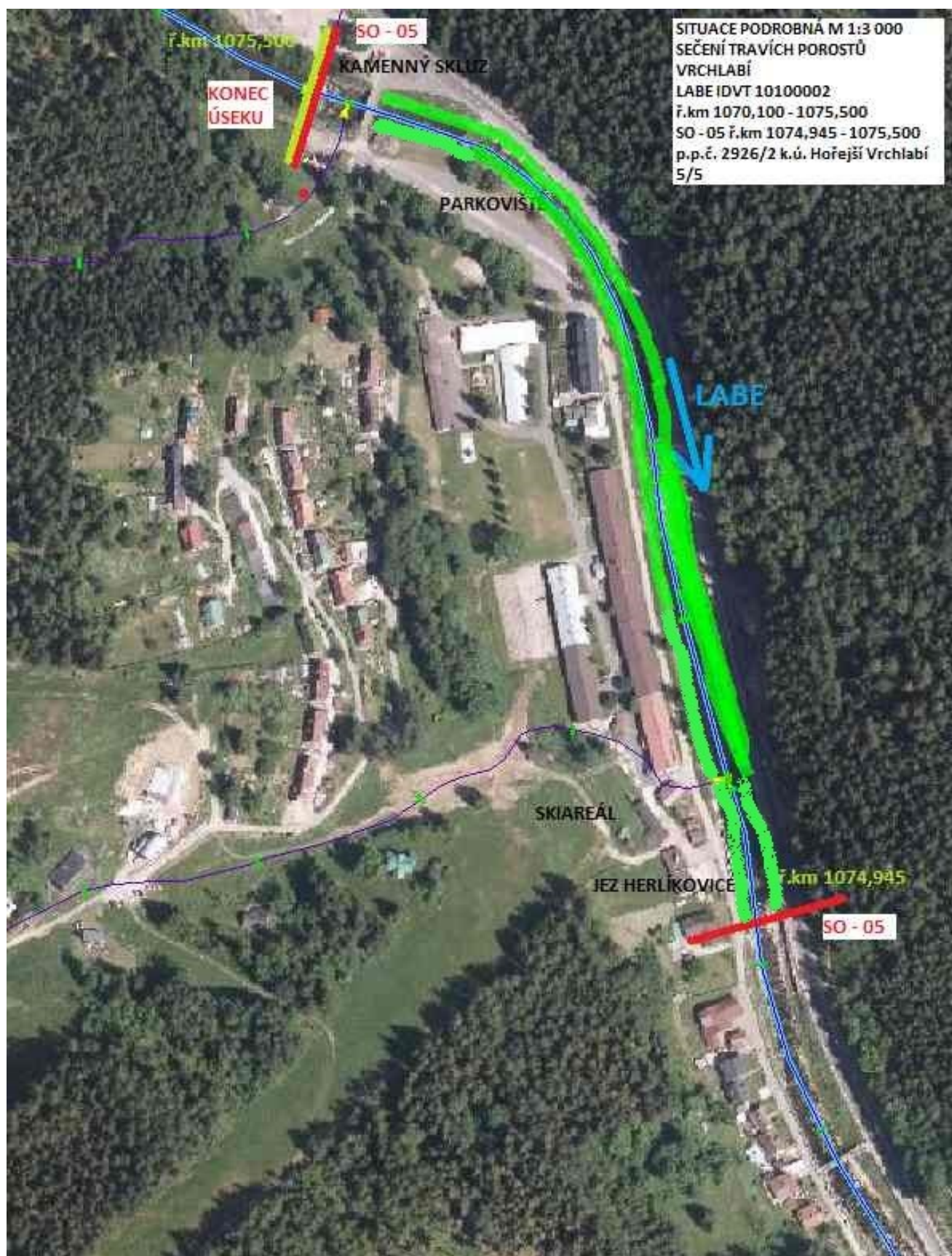




SITUACE PODROBNÁ M 1:4 000  
SEČENÍ TRAVNÍCH POROSTŮ  
VRCHLABÍ  
LABE IDVT 10100002  
ř.km 1070,100 - 1075,500  
ř.km 1073,606 - 1074,945  
p.p.č. 2276/1 k.ú. Hořejší Vrchlabí









Lokalita 2. Labe, Klášterská Lhota, k. ú. Klášterská Lhota, Prosečné





