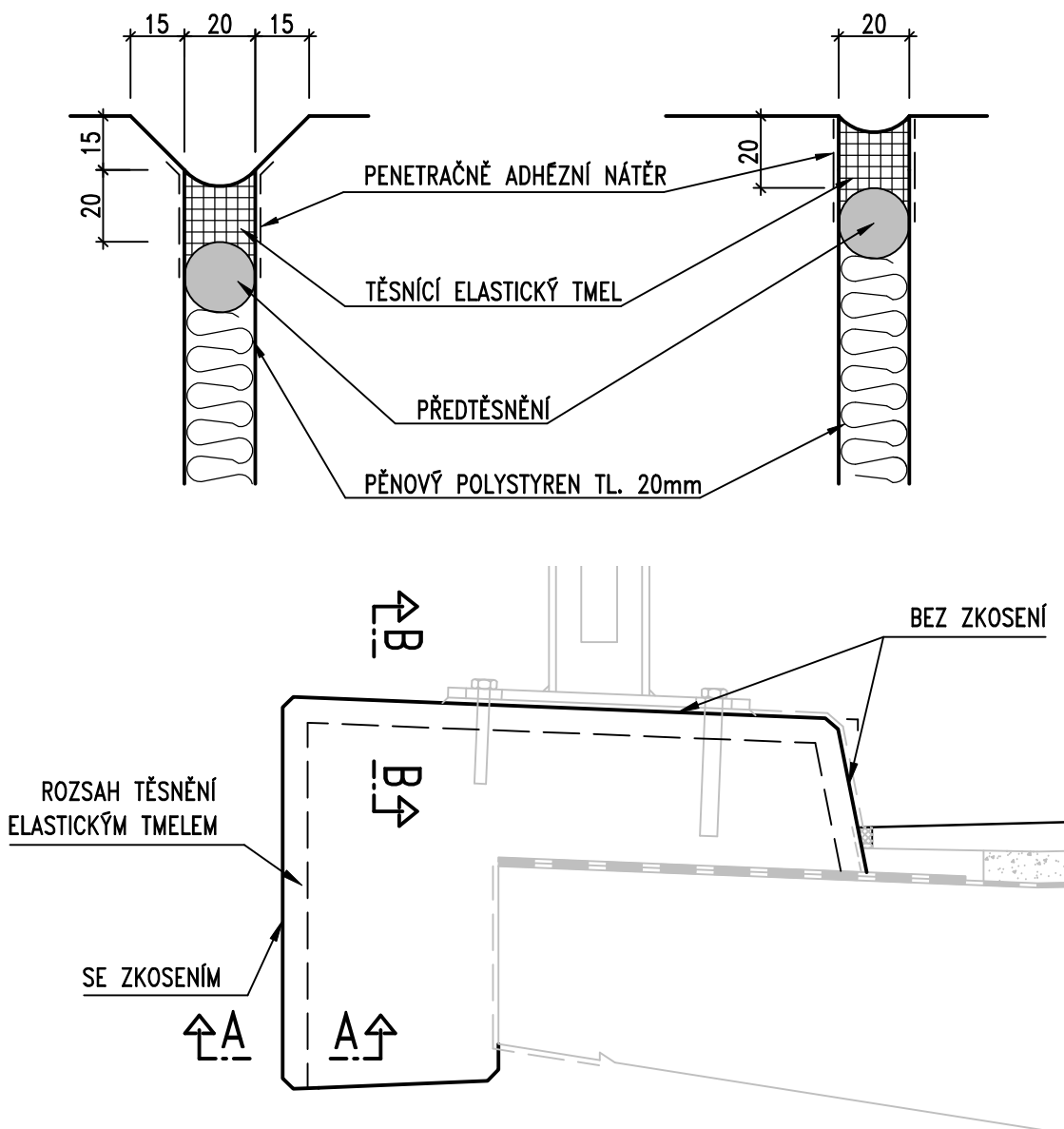


ŘEZ A – A SE ZKOSENÍM

ŘEZ B – B BEZ ZKOSENÍ



POZNÁMKY:

1. MAXIMÁLNÍ PŘÍPUSTNÝ POHYB VE SPÁŘE ± 5 mm
2. PROFIL PŘEDTĚSNĚNÍ JE PRŮMĚRU O MIN. 10 mm VĚTŠÍ NEŽ ŠÍŘKA SPÁRY
3. PROFIL PŘEDTĚSNĚNÍ JE DO SPÁRY VLOŽEN PO VYBETONOVÁNÍ OBOU ČÁSTÍ ŘÍMSY
4. TĚSNĚNÍ DILATAČNÍ SPÁRY BUDE PROVEDENO TMELEM DLE ČSN ISO 11600 (F-25-HM-M1p)
5. VÝPLŇ SPÁRY – PĚNOVÝ POLYSTYREN EPS – EN 13163 – CS(10)30
6. PŘEDTĚSNĚNÍ – ELASTICKÝ MATERIÁL, NAPŘÍKLAD PĚNOVÝ PE
7. PENETRAČNĚ ADHÉZNÍ NÁTĚR DLE TKP 21 PRO ZVÝŠENÍ PŘILNAVOSTI TMELU
8. NEJPRVE BUDE PROVEDENO TĚSNĚNÍ DILATAČNÍ SPÁRY, TEPRVE PAK BUDE PROVEDENA VOZOVKA A TĚSNĚNÍ PODÉLNÉ SPÁRY MEZI VOZOVKOU A ŘÍMSOU

ŘADA 400 – MOSTNÍ SVRŠEK

TĚSNĚNÍ DILATAČNÍCH SPÁR ŘÍMSY

MD ČR

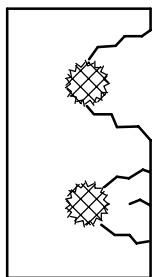
ODBOR POZEMNÍCH
KOMUNIKACÍ

VL 4

402.21

01/2020

VÝCHOZÍ STAV



POPIS ZÁVAD:

- ZCELA ODPADLÁ KRYCÍ VRSTVA VÝZTUŽE
- TRHLINY NAD KORODUJÍCÍ VÝZTUŽÍ

POSTUP OPRAVY

| | | | |
|--|---|--------------------------------|--|
| <p>1.</p> <p>min.20</p> | <p>2.</p> | <p>3.</p> | <p>4.</p> |
| <p>–ODSTRANĚNÍ NARUŠENÉHO BETONU KRYCÍ VRSTVY –ODKRYTÍ ZKORODOVANÝCH ČÁSTÍ VÝZTUŽE</p> | <p>–OČIŠTĚNÍ VEŠKERÝCH ZKORODOVANÝCH ČÁSTÍ VÝZTUŽE NA STUPEŇ Sa 2 1/2</p> | <p>–OCHRANNÝ NÁTĚR VÝZTUŽE</p> | <p>– REPROFILACE HMOTOU PRO OPRAVU</p> |

POZN.

- SJEDNOCUJÍCÍ NÁTĚR NENÍ ZAHRNUT V POSTUPU OPRAVY
- V PŘÍPADĚ PŘEDEPSÁNÍ POUŽITÍ SPOJOVACÍHO MŮSTKU BUDE JEHO APLIKACE PROVEDENA V RÁMCI BODU 4.
- PŘÍPADNÝ JINÝ STUPEŇ OČIŠTĚNÍ VÝZTUŽE NAVRHUJE ZHOTOVITEL V NABÍDCE SYSTÉMU OPRAVY (VIZ TP 120, TKP 31)
- POSTUP OPRAVNÝCH PRACÍ I POUŽITÉ MATERIÁLY MUSÍ ODPOVÍDAT ČSN EN 1504–1 AŽ 10, TP 120, TKP 31
- ZHOTOVITEL ZPRACUJE TePř OPRAVY

VZOROVÉ LISTY OPRAV : OPRAVNÉ PRÁCE
NARUŠENÁ KRYCÍ VRSTVA VÝZTUŽE

MD ČR
ODBOR SILNIČNÍ
INFRASTRUKTURY

VL 0
700.4
10 02