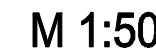
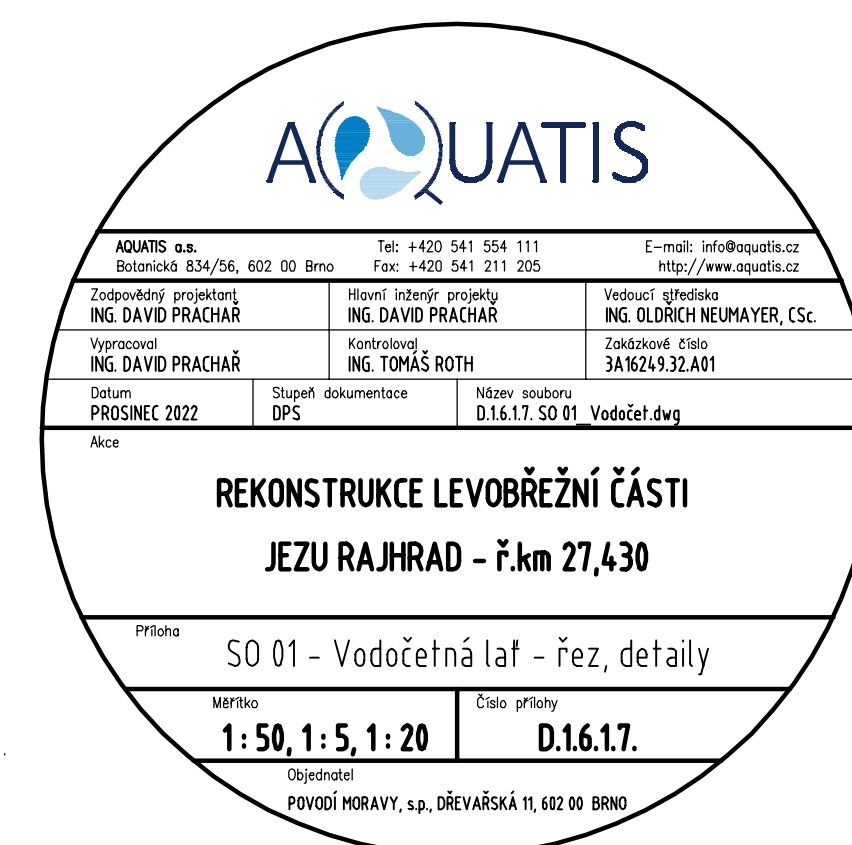


M 1:50



POL.	DRUH MATERIÁLU	ks	ROZMĚR mm s l	HMOTNOST kg	
				1 ks/kg	CELKEM kg
1	Nerez ocelový profil – Jekl obdelníkový l = 4480mm, v = 60mm, s = 180mm, tl. 5mm	1	180/60 4480	18,1 kg/m ³	81,09
2	Lať vodočetná z kompozitu 5se stupnicí l = 4450mm, tl. = 2,5mm, s = 150mm	1	150 4450	2,4 kg/m ³	10,68
3	Šrouby DO KOVU NEREZOVÉ (PO 50cm) SAMOVŮRTNÉ, UMÍSTIT MIMO ČÍSLE LAŤI	18	Ø6,3 40	0,008	0,14
4	OCELÝY PLECH tl. 10mm – DESKA T1	4	1410/10 140	1,5	6,16
5	KRUHOVÁ OCEL – KOTVA (TRN) Ø8mm	8	Ø8 450	0,18	1,44
6	OCELÁVÁ KRABICE S NAVÁŘENOU MATICÍ M16	4	Ø40 h = 40	0,20	0,80
7	ŠROUB (kadm.) M16	4	M16 80	0,20	0,80
CELKOVÁ HMOTNOST – PRO 1 ks VODOČETU				1x	~ 101 kg

ČISTOPIS



Kótování v cm, mm
Výškový systém: B.p.v.