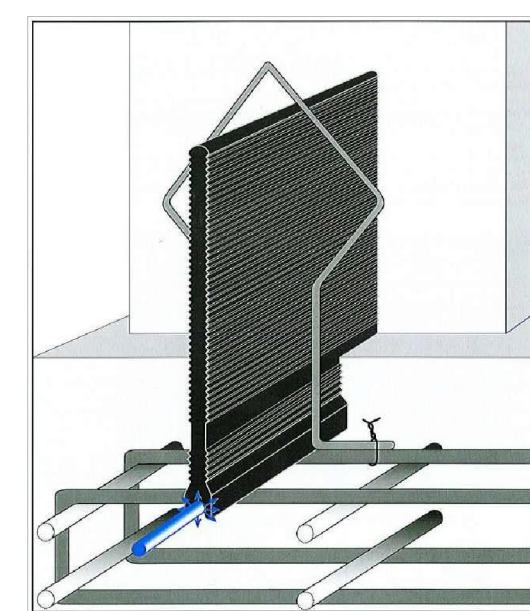
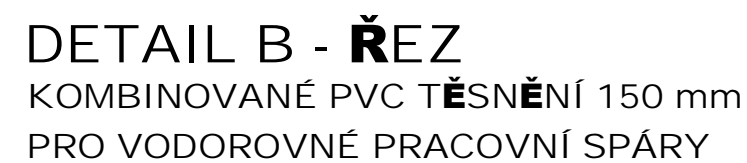
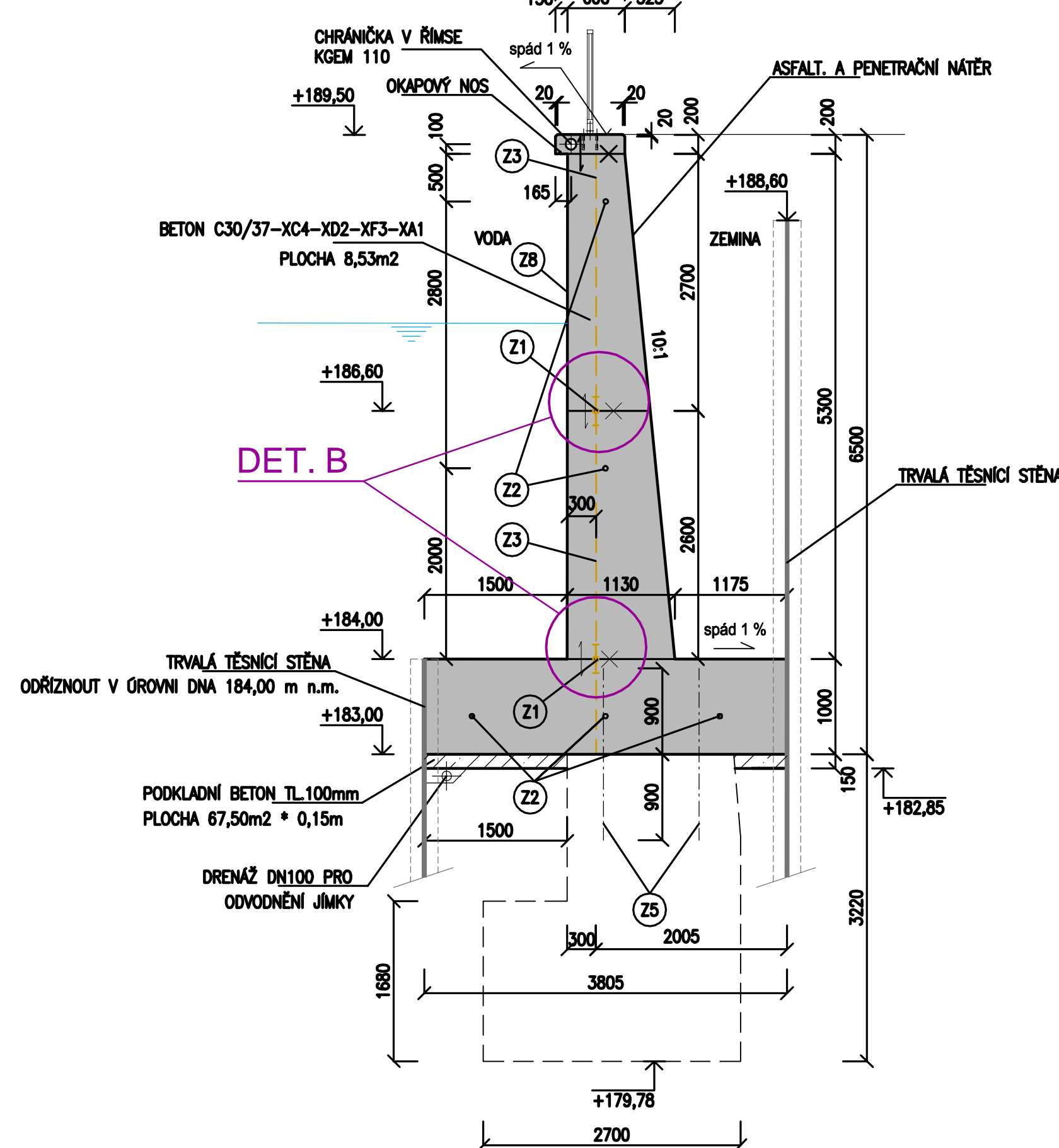
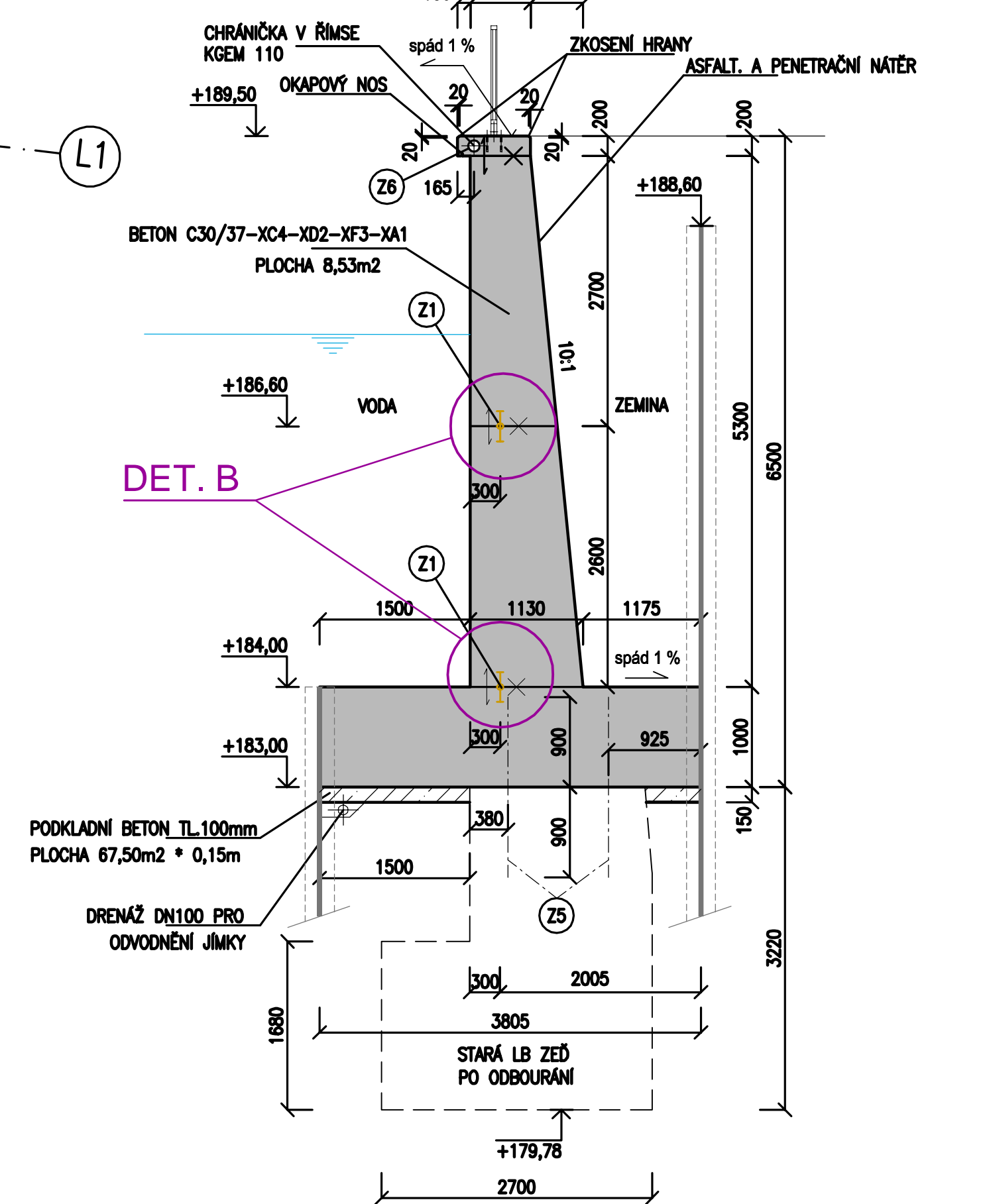
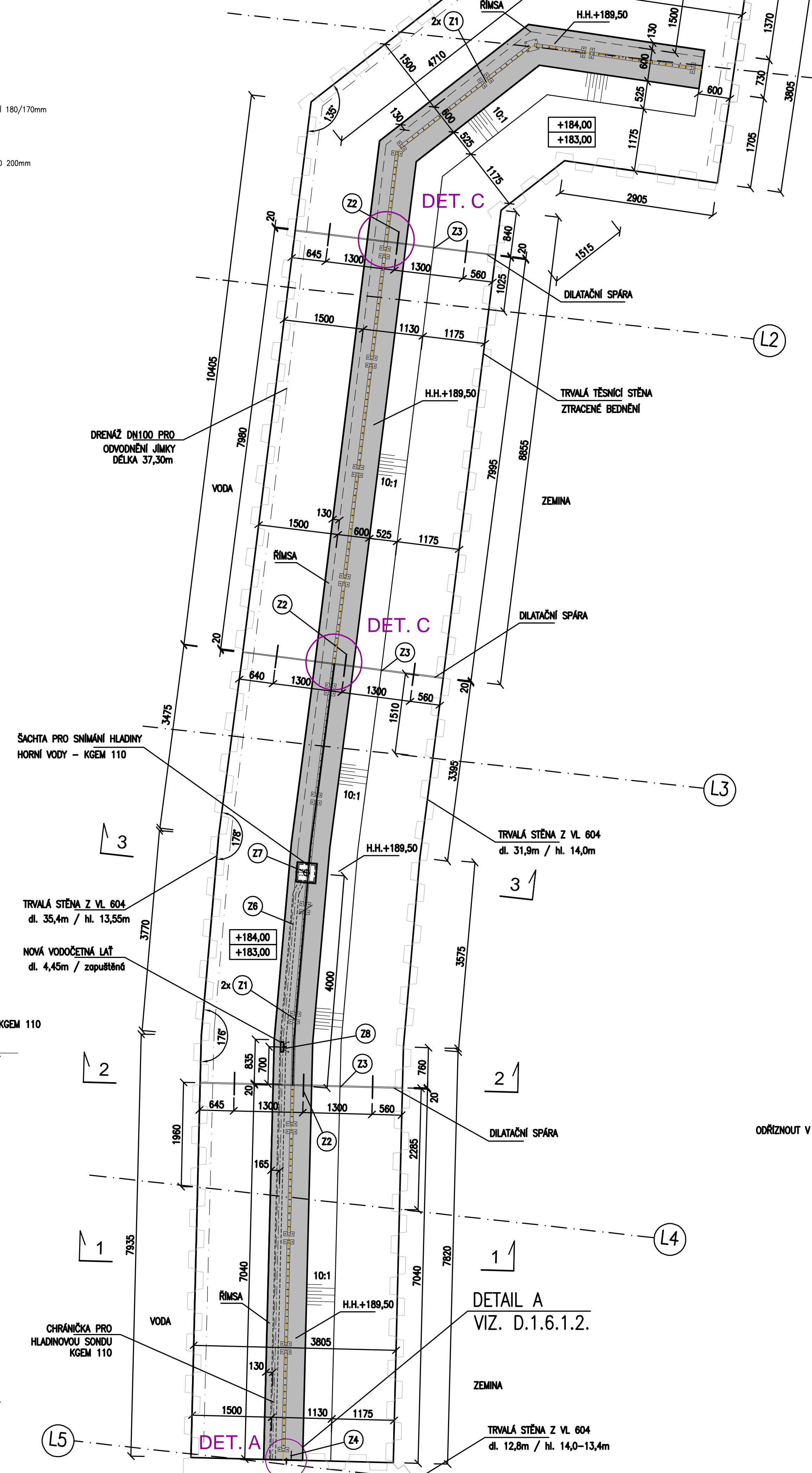
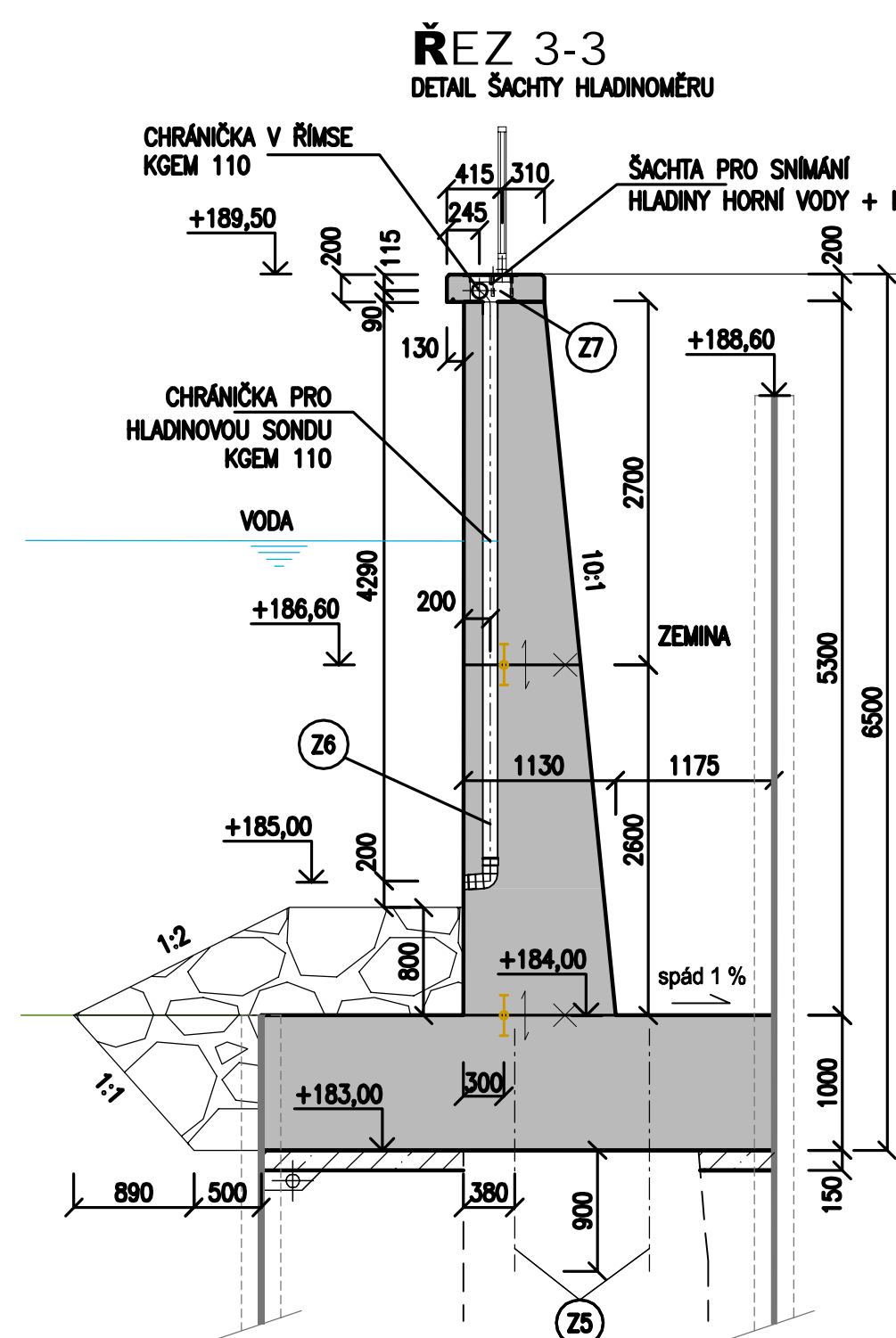


M 1:10 KÓTOVÁNO V MM



BETONÝ :	objem
C30/37-XC4-XD2-XF3-XA1	267,5 m ³
C12/15-X0 (podkladový)	10,2 m ³
OCEL :	hmotnost
B500 B (10 505R)	23 790 kg
MNOŽSTVÍ :	89 kg / m ³
TĚSNÍČÍ PVC PÁS :	celková délka
DILATAČNÍ SVISLÝ 240 mm 3x	18,90 m
DILATAČNÍ SVISLÝ ROHOVÝ 1x	6,30 m
PRACOVNÍ KOMBIN. 150 mm 2x	62,10 m
ŘÍZENÁ PRACOVNÍ SPÁRA 0x	0 m
KAMENNÝ ZÁHOZ :	objem
TKZ nad 200 kg (Dmin = 53 cm)	146,21 m ³
JÍMKA ZE ŠTĚTOVNICE VL 604	plocha / délka
ŠTĚTOVNICE VL 604	1 112,70 m ²
DRENÁŽ DN 100 - ODVODNĚNÍ JÍMKY	37,30 m



- VIDLTELNE HRANY POGLEDQVQHO ZELEZOBETONU KOSTI LIŠTAMI 20/20mm.
- PROPQJENÍ TĚSENÍ PRACOVNÍC SPQJQ MUSÍ BÝT PROVEDENO TAK, ABY BYLA ZARQČENÁ VODOTĚSNOST KONSTRUKCE.
- V KONSTRUKCÍCH, KTERÉ SE PROVÁDĚJ V SYSTÉMU "BÍLÉ VANY", JE TŘEBA POUŽÍT DISTANČNÍKY Z VLÁKOBETONU.
- ZÁSTYPY STĚN PROVESTI PO NABÝTÍ MIN. 50% PEVNOSTI BETONU V TLAKU.
- V KONSTRUKCÍCH BÍLÉ VANY POUŽÍT BETON S OMEZENÝMI QČINÝMI SMRŠTOVÁNÍ.
- VIDLTELNE KONSTRUKCE OPĚRNĚ STĚN BUDQV Z POGLEDQVQHO BETONU V TŘÍDE POGLEDQVOSTI PODLE POŽÁDÁVKY INVESTORA.

+184,00	HORNÍ LÍČ ŽELEZOBETONOVÉ KONSTRUKCE
+183,00	DOLNÍ LÍČ ŽELEZOBETONOVÉ KONSTRUKCE

 ŽELEZOBETON

 PODKLADNÍ BETON

BETON C30/37-XC4-XD2-XF3-XA1
-MAX. HLOUBKA PRŮSAKU VODY 30 mm PODLE ČSN EN 12 390-8

C12/15-X0 – PODKLADNÍ BETON

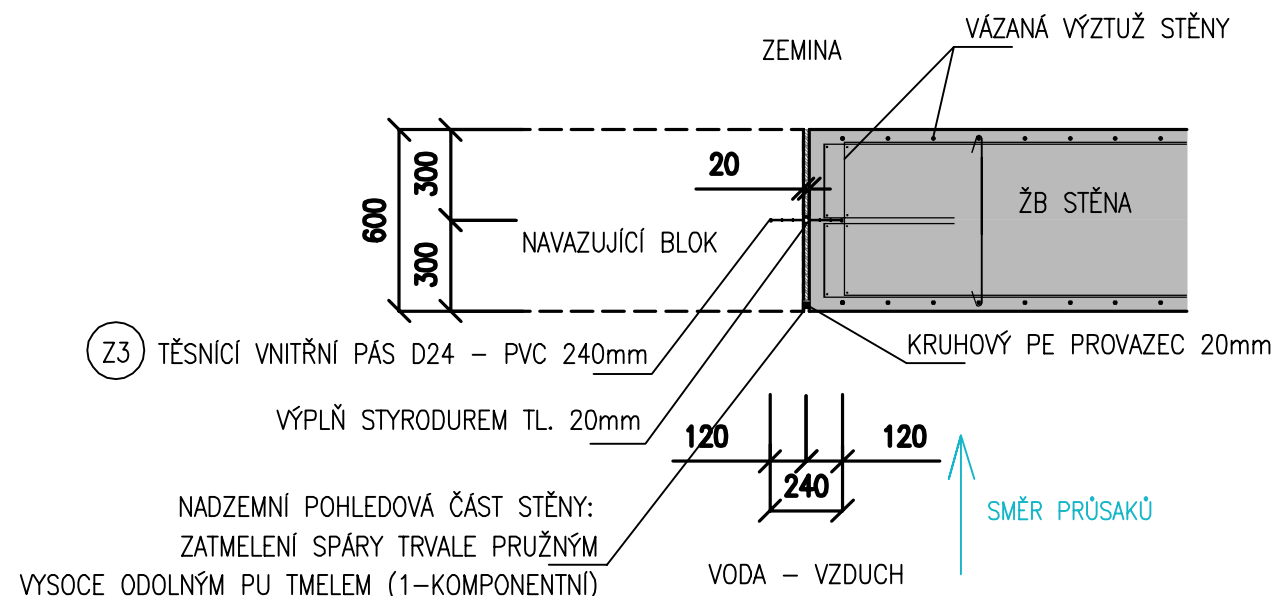
VÝZTUŽ B500B

KONTROLNÍ TŘÍDA 2 DLE ČSN EN 13 670

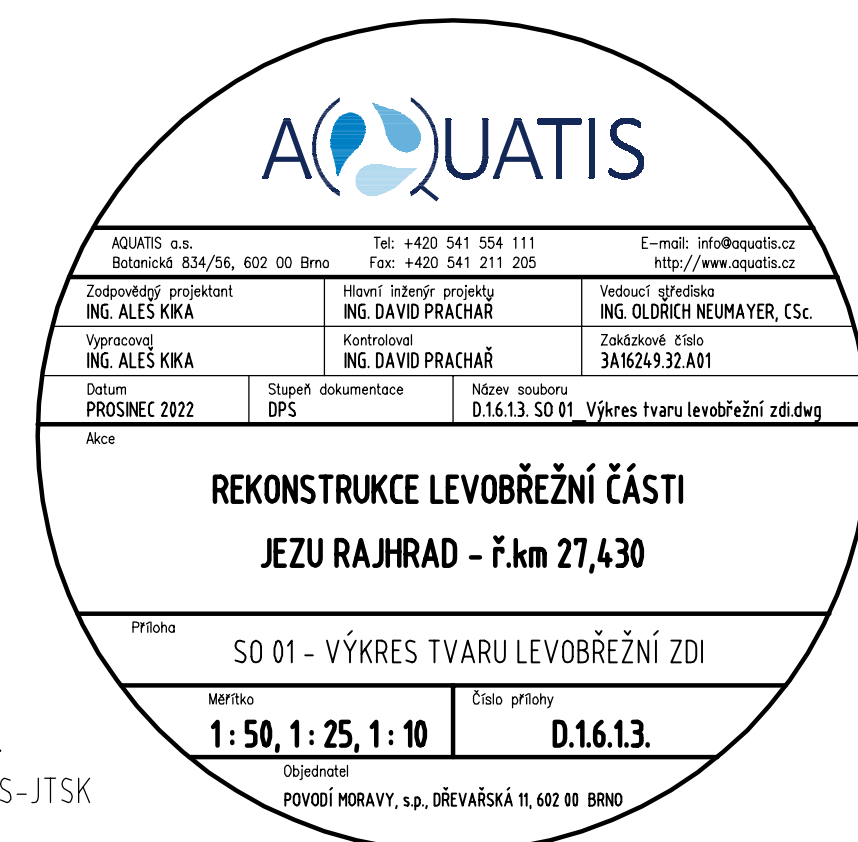
VŠECHNY POUŽITÉ MATERIÁLY MUSÍ SPLŇOVAT POŽADAVKY TECHNICKÝCH NOREM
A PŘÍSLUŠNÉ LEGISLATIVY ČESKÉ REPUBLIKY.
VŠECHNY VÝROBKY MUSÍ BÝT POUŽITY V SOULADU S TECHNICKÝMI LISTY VÝROBCŮ.

- | | |
|----|-------------------------------------------------------------------------------------------------------------------------------------------------------|
| 21 | STŘEDOVÝ TĚSNÍCÍ PÁS (PVC) DO PRACOVNÍCH SPÁR, VÝŠKA 150 mm (např. KAB PROFIL) – OSADIT PODYRNĚ VIZ. VÝKRES, NAPŘ. SÍKA, TEBAU, FRANK |
| 22 | SMYKOVÝ DILATAČNÍ PÁS Ø20 mm POZINK, DL. 300 mm – OSADIT VIZ. VÝKRES NAPŘ. FRANK, SCHÖCK DORN, DIS-TECH |
| 23 | DILATAČNÍ TĚSNÍCÍ PÁS – OSADIT PODYRNĚ VIZ. VÝKRES, ŠÍŘKA 240 mm NAPŘ. SÍKA, KUNEX, FRANK, LESCHUPLAST, DIS-TECH, ILLICHMAN |
| 24 | TĚSNÍCÍ PÁS PRO ZATĚŽENÉ PRACOVNÍ SPÁRY MEZI STAVBY A NOVOU ŽB KČÍ PRÍRUBOVÝ TĚSNÍCÍ PVC PÁS (ROHOVÝ) VNITŘNÍ 180/170mm, NAPŘ. SÍKA, KUNEX, ILLICHMAN |
| 25 | KOTVNÍ LÁŤ Ø25 mm DO VRTU Ø50 mm, 2x31 ks 6 1000 mm, DÉLKA 1800 mm – OSADIT DLE VÝKRESU NA CHEMICKOU MALTU, NAPŘ. HILTI, WORTH |
| 26 | CHRNÍKA PRO HLADINOVOU SONDU – KGEM Ø110 mm, DÉLKA 11,0 m + 4,5 m – OSADIT DLE VÝKRESU DO ŘÍMSY |
| 27 | POKLOP S RÁMEM PRO ŠACHTU HLADINOVÉ SONDY – VIZ. SAMOSTATNÝ VÝKRES |
| 28 | NOVÁ VODOČETNÁ LÁŤ Z KOMPOZITU, dl. 4,45m, ZAPUŠTĚNÁ – VIZ. SAMOSTATNÝ VÝKRES |

PVC TĚSNĚNÍ DO SVISLÉ DILATAČNÍ SPÁRY 240 mm
M 1:25 KÓTOVÁNO V MM



Dokumentace pro provádění stavby



Kótování v mm
Výškový systém: B.p.v.
Souřadnicový systém: S-JTSK