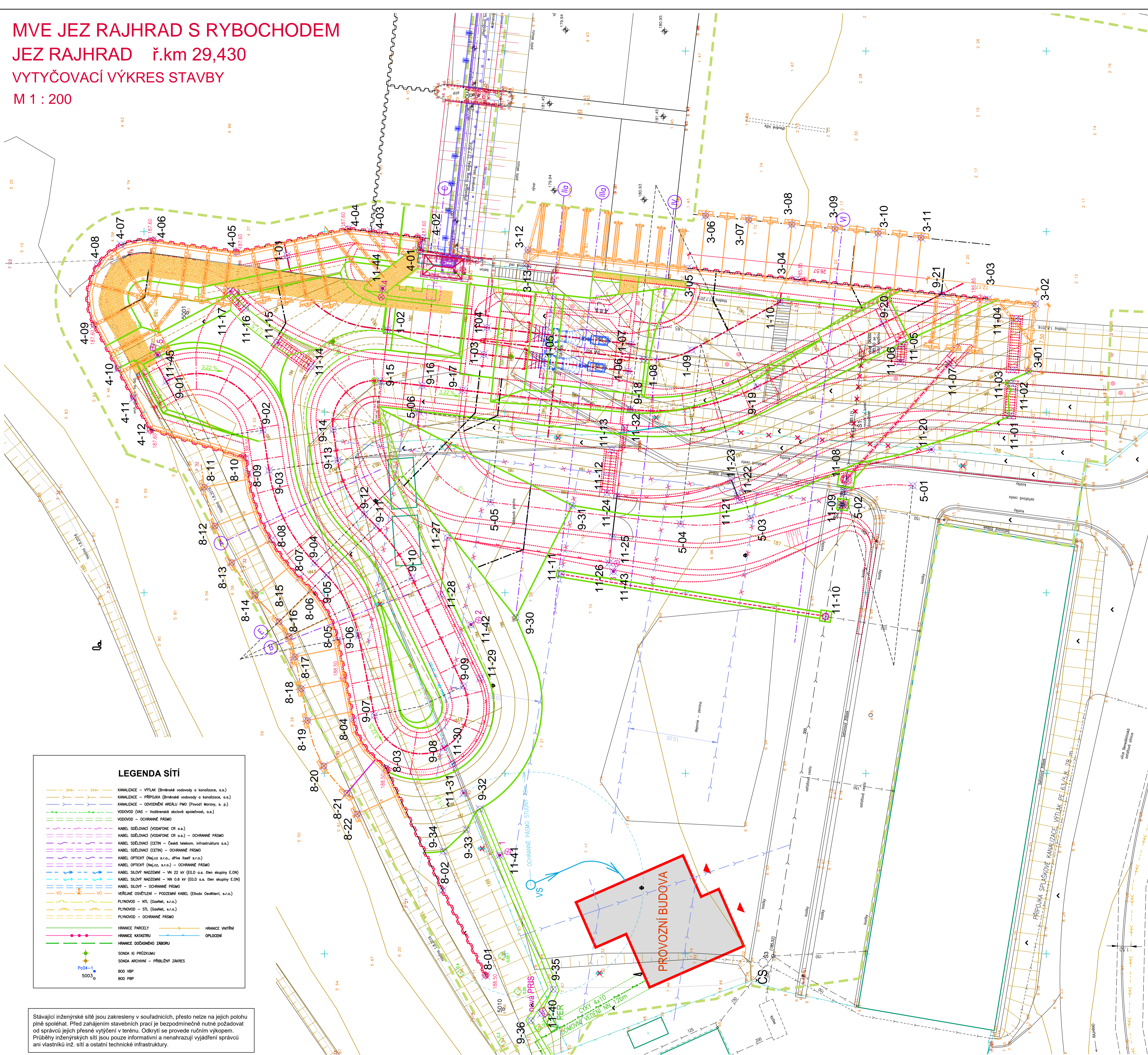


MVE JEZ RAJHRAD S RYBOCHODEM

JEZ RAJHRAD ř.km 29,430

VYTYČOVACÍ VÝKRES STAVBY

M 1 : 200



OSY MVE - VTOKY, TG1, TG2, VÝTOKY 1-01 až 1-10			
Č. BODU	X	Y	Poznámka
1-01	-598 542,66	-1 172 055,84	práh vtoku - osa
1-02	-598 550,87	-1 172 067,00	most / osa vtoku
1-03	-598 553,61	-1 172 077,66	osa TG1
1-04	-598 550,63	-1 172 078,00	osa TG1
1-05	-598 553,04	-1 172 085,88	strojovna / osa vtoku
1-06	-598 555,44	-1 172 093,66	osa TG1
1-07	-598 552,46	-1 172 094,00	osa TG1
1-08	-598 554,13	-1 172 095,39	osa výtoku
1-09	-598 553,10	-1 172 100,71	osa výtoku
1-10	-598 547,79	-1 172 110,50	osa výtoku

DOLNÍ JIMKA - ŠTĚTOVÁ STĚNA VL604 3-01 až 3-13			
Č. BODU	X	Y	Poznámka
3-01	-598 555,45	-1 172 138,03	dočasná stěna z VL604
3-02	-598 548,01	-1 172 138,81	dočasná stěna z VL604
3-03	-598 547,47	-1 172 133,56	trvalá stěna z VL604
3-04	-598 545,28	-1 172 112,25	trvalá stěna z VL604
3-05	-598 544,05	-1 172 100,26	trvalá stěna z VL604
3-06	-598 538,22	-1 172 102,24	dočasná trojice z VL604
3-07	-598 538,71	-1 172 107,02	dočasná trojice z VL604
3-08	-598 539,20	-1 172 111,79	dočasná trojice z VL604
3-09	-598 539,69	-1 172 116,57	dočasná trojice z VL604
3-10	-598 540,18	-1 172 121,34	dočasná trojice z VL604
3-11	-598 540,67	-1 172 126,12	dočasná trojice z VL604
3-12	-598 542,02	-1 172 082,53	dočasná jímka nasazená (vývar)
3-13	-598 543,55	-1 172 082,36	dočasná jímka nasazená (vývar)

HORNÍ JIMKA - ŠTĚTOVÁ STĚNA VL604 4-01 až 4-12			
Č. BODU	X	Y	Poznámka
4-01	-598 542,09	-1 172 070,52	trvalá stěna z VL604
4-02	-598 540,69	-1 172 070,87	trvalá stěna z VL604
4-03	-598 540,00	-1 172 065,18	trvalá stěna z VL604
4-04	-598 539,68	-1 172 062,64	trvalá stěna z VL604
4-05	-598 542,27	-1 172 050,31	trvalá stěna z VL604
4-06	-598 540,97	-1 172 040,96	trvalá stěna z VL604
4-07	-598 541,48	-1 172 037,46	trvalá stěna z VL604
4-08	-598 543,64	-1 172 034,86	trvalá stěna z VL604
4-09	-598 550,32	-1 172 034,48	trvalá stěna z VL604
4-10	-598 555,20	-1 172 037,09	trvalá stěna z VL604
4-11	-598 558,44	-1 172 038,82	trvalá stěna z VL604
4-12	-598 561,88	-1 172 040,66	trvalá stěna z VL604

HORNÍ JIMKA - ŠTĚTOVÁ STĚNA VL604 8-01 až 8-22			
Č. BODU	X	Y	Poznámka
8-01	-598 622,40	-1 172 077,89	trvalá stěna z VL604
8-02	-598 612,97	-1 172 073,10	trvalá stěna z VL604
8-03	-598 599,42	-1 172 066,81	trvalá stěna z VL604
8-04	-598 594,06	-1 172 063,21	trvalá stěna z VL604
8-05	-598 585,24	-1 172 061,48	trvalá stěna z VL604
8-06	-598 579,66	-1 172 058,54	trvalá stěna z VL604
8-07	-598 578,33	-1 172 057,24	trvalá stěna z VL604
8-08	-598 574,14	-1 172 054,10	trvalá stěna z VL604
8-09	-598 566,80	-1 172 051,52	trvalá stěna z VL604
8-10	-598 565,10	-1 172 051,27	trvalá stěna z VL604
8-11	-598 568,30	-1 172 046,70	dočasná trojice z VL604
8-12	-598 572,60	-1 172 047,88	dočasná trojice z VL604
8-13	-598 576,65	-1 172 049,74	dočasná trojice z VL604
8-14	-598 580,31	-1 172 052,29	dočasná trojice z VL604
8-15	-598 583,18	-1 172 054,99	dočasná trojice z VL604
8-16	-598 584,81	-1 172 056,11	dočasná trojice z VL604
8-17	-598 587,09	-1 172 056,75	dočasná trojice z VL604
8-18	-598 590,62	-1 172 057,44	dočasná trojice z VL604
8-19	-598 594,14	-1 172 058,13	dočasná trojice z VL604
8-20	-598 599,18	-1 172 059,93	dočasná trojice z VL604
8-21	-598 602,18	-1 172 062,49	dočasná trojice z VL604
8-22	-598 604,50	-1 172 063,65	dočasná trojice z VL604

SO 05 - PŘÍJEZDOVÁ KOMUNIKACE 5-01 až 5-06			
Č. BODU	X	Y	Poznámka
5-01	-598 568,15	-1 172 125,21	osa komunikace
5-02	-598 568,80	-1 172 117,63	osa komunikace
5-03	-598 571,76	-1 172 107,22	osa komunikace
5-04	-598 572,39	-1 172 099,47	osa komunikace
5-05	-598 569,97	-1 172 078,40	osa komunikace
5-06	-598 560,01	-1 172 070,48	osa komunikace

LEGENDA	
	TRVALÁ ŠTĚTOVÁ STĚNA - VL604
	DOČASNÁ ŠTĚTOVÁ STĚNA - VL604
	STÁVAJÍCÍ ŠTĚTOVÁ STĚNA - Ilin
	STÁVAJÍCÍ PILOTOVÁ STĚNA - DŘEVĚNÁ
	DOČASNÝ ZABOR PO DOBU STAVBY
	NAVRHOVANÉ BETONOVÉ KONSTRUKCE
	HRANA VÝKOPU
	BOURANÉ BETONOVÉ KONSTRUKCE
	VÝTYČOVACÍ BOD

SO 09 - RYBÍ PŘECHOD 9-01 až 9-36			
Č. BODU	X	Y	Poznámka
9-01	-598 556,57	-1 172 042,49	osa rybochodu - oblouk
9-02	-598 562,00	-1 172 053,19	osa rybochodu - oblouk
9-03	-598 566,46	-1 172 053,85	osa rybochodu - oblouk
9-04	-598 576,69	-1 172 058,92	osa rybochodu - oblouk
9-05	-598 578,05	-1 172 060,25	osa rybochodu - oblouk
9-06	-598 584,76	-1 172 063,78	osa rybochodu - oblouk
9-07	-598 593,60	-1 172 065,52	osa rybochodu - oblouk
9-08	-598 597,19	-1 172 073,20	osa rybochodu - oblouk
9-09	-598 590,33	-1 172 075,41	osa rybochodu - oblouk
9-10	-598 578,32	-1 172 069,69	osa rybochodu - oblouk
9-11	-598 572,64	-1 172 065,73	osa rybochodu - oblouk
9-12	-598 571,31	-1 172 064,43	osa rybochodu - oblouk
9-13	-598 565,33	-1 172 061,47	osa rybochodu - oblouk
9-14	-598 561,93	-1 172 060,96	osa rybochodu - oblouk
9-15	-598 556,52	-1 172 066,20	osa rybochodu - oblouk
9-16	-598 557,05	-1 172 070,82	osa rybochodu - oblouk
9-17	-598 557,56	-1 172 075,30	osa rybochodu - oblouk
9-18	-598 559,69	-1 172 093,89	osa rybochodu - oblouk
9-19	-598 557,19	-1 172 107,96	osa rybochodu - oblouk
9-20	-598 550,20	-1 172 121,88	osa rybochodu - oblouk
9-21	-598 546,94	-1 172 128,38	osa rybochodu - vstup
9-30	-598 582,75	-1 172 081,22	hranice výkopu
9-31	-598 570,33	-1 172 087,46	hranice výkopu
9-32	-598 603,96	-1 172 077,21	hranice výkopu
9-33	-598 606,25	-1 172 075,76	hranice výkopu
9-34	-598 608,62	-1 172 073,19	hranice výkopu
9-35	-598 623,91	-1 172 085,35	přípojka - výkop
9-36	-598 627,38	-1 172 082,90	přípojka - výkop

SO 11 - VENKOVNÍ ÚPRAVY 11-01 až 11-45			
Č. BODU	X	Y	Poznámka
11-01	-598 560,40	-1 172 135,91	dolní schody - přesunuté
11-02	-598 556,81	-1 172 136,10	dolní schody - přesunuté
11-03	-598 555,31	-1 172 136,27	dolní schody - přesunuté
11-04	-598 549,63	-1 172 136,67	dolní schody - přesunuté
11-05	-598 552,47	-1 172 123,96	dolní schody - rybochod
11-06	-598 554,44	-1 172 123,83	dolní schody - rybochod
11-07	-598 554,67	-1 172 129,17	kanalizace DN 300 - výust
11-08	-598 567,44	-1 172 117,84	kanalizace DN 300 - šachta
11-09	-598 570,23	-1 172 117,45	kanalizace DN 300 - šachta
11-10	-598 582,63	-1 172 115,54	drenáž DN 65 - šachta
11-11	-598 577,90	-1 172 086,26	drenáž DN 65 - napojení
11-12	-598 568,94	-1 172 091,30	dolní schody - MVE
11-13	-598 564,17	-1 172 091,85	dolní schody - MVE
11-14	-598 554,94	-1 172 058,50	horní schody - rybochod
11-15	-598 552,26	-1 172 054,76	horní schody - rybochod
11-16	-598 548,49	-1 172 051,27	horní schody - rybochod
11-17	-598 546,56	-1 172 049,52	horní schody - rybochod
11-20	-598 564,14	-1 172 127,27	oplocení - napojení
11-21	-598 569,78	-1 172 105,98	oplocení
11-22	-598 569,20	-1 172 105,75	oplocení - branka
11-23	-598 567,62	-1 172 105,13	oplocení - branka
11-24	-598 569,27	-1 172 092,42	oplocení - brána
11-25	-598 573,84	-1 172 091,89	oplocení - brána
11-26	-598 576,69	-1 172 091,57	oplocení
11-27	-598 573,90	-1 172 073,61	oplocení
11-28	-598 580,17	-1 172 072,84	oplocení - rybochod
11-29	-598 589,46	-1 172 077,26	oplocení - rybochod
11-30	-598 599,00	-1 172 074,16	oplocení - rybochod
11-31	-598 602,18	-1 172 075,41	oplocení - napojení
11-32	-598 561,69	-1 172 093,29	oplocení - rybochod
11-40	-598 626,60	-1 172 084,06	nová PRIS
11-41	-598 609,07	-1 172 079,41	osvětlení - stožár
11-42	-598 583,52	-1 172 076,23	osvětlení - stožár
11-43	-598 577,65	-1 172 092,02	osvětlení - stožár
11-44	-598 546,29	-1 172 066,45	osvětlení - stožár
11-45	-598 553,67	-1 172 041,51	osvětlení - stožár

ČISTOPIS

Dokumentace pro provádění stavby

AQUATIS

AKUATIS s.r.o.

Bátarova 834/26, 602 00 Brno

tel: +420 541 554 111

fax: +420 541 211 205

http://www.aquatis.cz

Ing. David Práchar

Ing. Oldřich Neumaier, CSc.

Ing. Tomáš Šebel

Ing. Oldřich Neumaier, CSc.

Ing. David Práchar

Ing. Oldřich Neumaier, CSc.

Ing. Tomáš Šebel

Ing. Oldřich Neumaier, CSc.

Ing. David Práchar

Ing. Oldřich Neumaier, CSc.

Ing. Tomáš Šebel

Ing. Oldřich Neumaier, CSc.

MVE JEZ RAJHRAD

VČ. REKONSTRUKCE JEZU A RYBÍHO PŘECHODU

VYTYČOVACÍ VÝKRES STAVBY

1:200

C.T.

1:200

Kótování v m
Výškový systém: B.p.v.
Souřadnicový systém: S-JTSK