

*Název hlavní akce:*

## VD Souš, výměna pohonů povodních šoupat spodních výpustí

*Část:*

PS01\_A.8

Oprava elektroinstalace - silový rozváděč RM1

Fotodokumentace stávajícího provedení

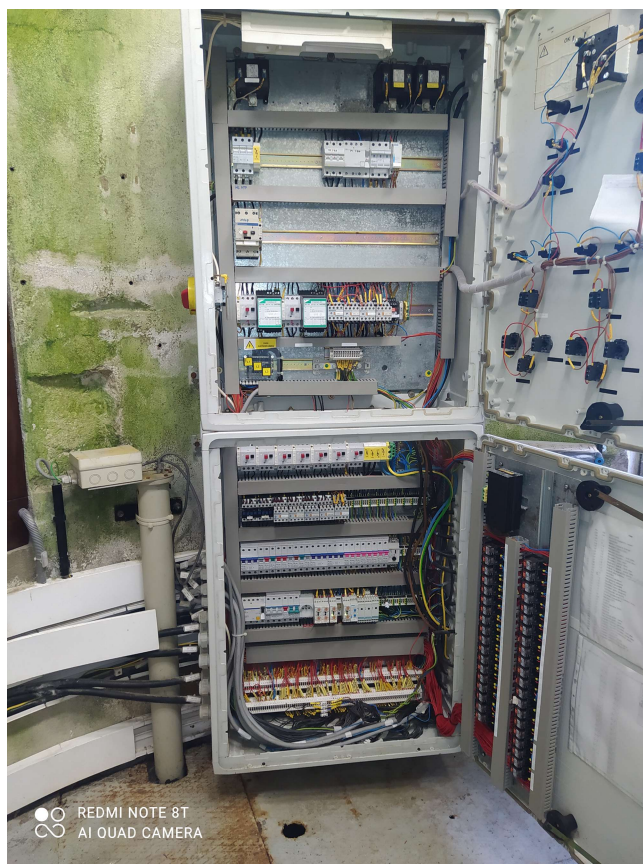
*Stupeň:*      **Dokumentace pro zadání stavby**

*Datum:*      **11/2023**

*Pare:*

Provozovatel:	<b>Povodí Labe s.p., Záv Jablonec nad Nisou</b> Želivského 3927/5, 466 05 Jablonec nad Nisou
Objednavatel:	<b>Povodí Labe s.p.</b> Víta Nejedlého 951/8 500 03 Hradec Králové, Slezské Předměstí
Vypracoval:	<b>Miroslav Pluhař</b> Červeného 610, 460 06 Liberec
Schválil:	<b>Ing. Lubomír Zikmund</b> Budovatelů 3271/19, 466 01 Jablonec nad Nisou

## RM1 stávající



### DT1 stávající

