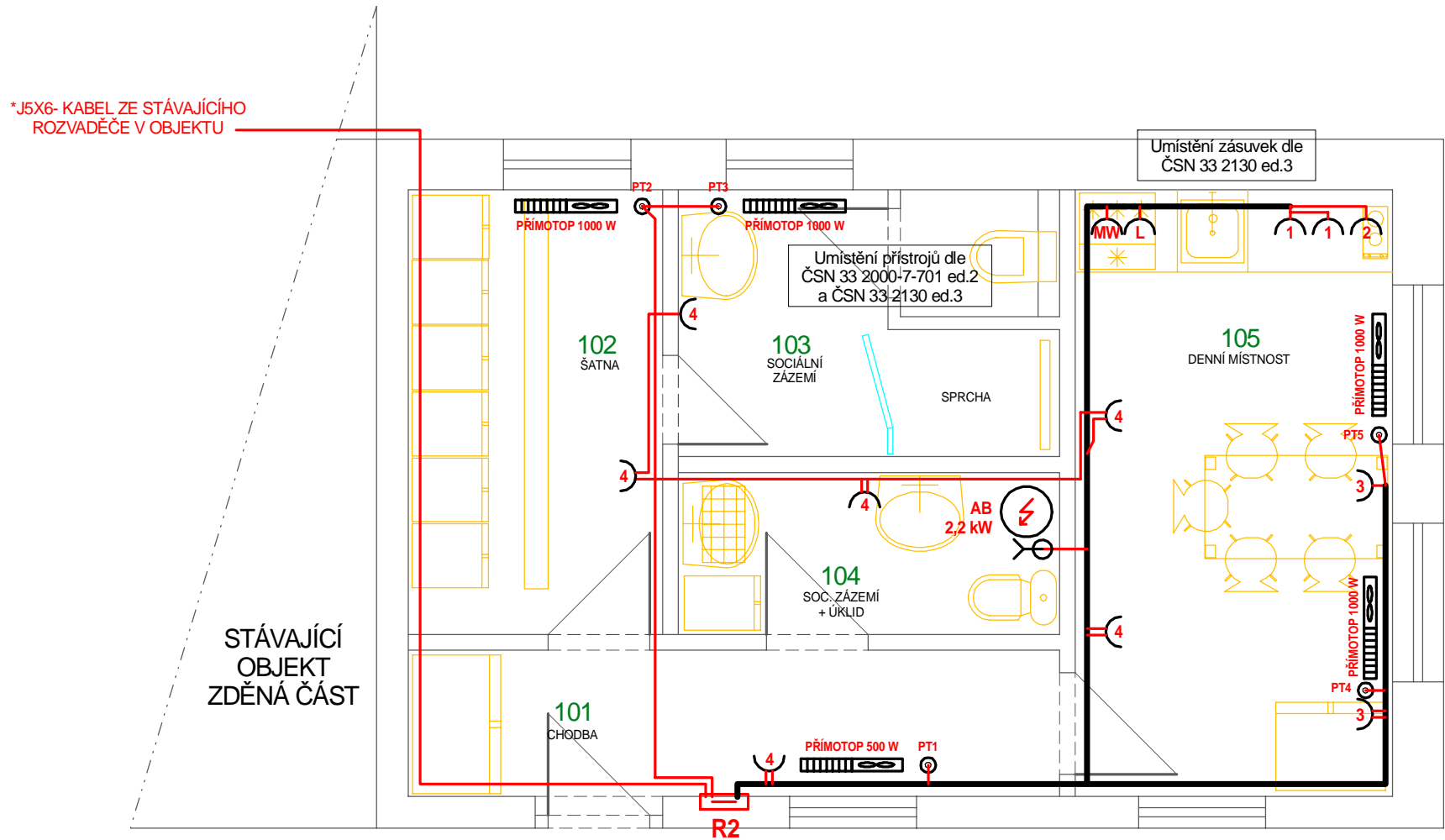


SILOVÉ ROZVODY NN



☪ ZÁSUVKA 230V / 16A POD OMÍTKU


▬ PŘÍMOTOPNÉ TĚLESO NÁSTĚNNÉ, PEVNĚ PŘIPOJENÉ

⊙ VÝVODKA PŘÍSTROJOVÁ 5X 2,5 MM2 POD OMÍTKU

▬  
R2 ELEKTORROZVADĚČ POD OMÍTKU, IP30

INSTALACE PROVEDENA ZEJMÉNA DLE ČSN 33 2130 ed. 3.  
ROZVOD PROVEDEN V SYSTÉMU TN-S POD OMÍTKU, NEBO ZA SDK.  
ZÁSUVKOVÉ OBVODY BUDOU MÍT ZVÝŠENOU OCHRANU DLE  
ČSN 33 2000-4-43 ed. 3 PROUDOVÝM CHRÁNIČEM S VYBAVOVACÍM  
PROUDEM 0,03A, VYJMA VÝJIMEK Z ČSN.  
MINIMÁLNÍ VÝŠKA ZÁSUVEK SE DOPORUČUJE 30 cm OD PODLAHY.  
DOPORUČUJE SE POUŽÍT ZÁSUVKY S OCHRANNÝMI CLONKAMI.  
MINIMÁLNÍ PRŮŘEZ VEDENÍ ZÁSUVEK BUDE 2,5 mm2.

OCHRANA PROTI NEBEZPEČNÉMU DOTYKU:  
DLE ČSN 33 2000-4-41 ed.3 AUTOMATICKÝM ODPOJENÍM OD ZDROJE V SÍTÍCH TN.  
NAPĚŤOVÁ SOUSTAVA: 3NPE AC 50Hz 400/230V / TN-S.

ZODP. PROJEKTANT	Ing. Radko Vondra	<div><p>Na Potoce 648, Hradec Králové 11 tel., fax: 495539037, IČO: 132 07 245 e-mail: pridos@cmail.cz</p></div>	
VYPRACOVAL	Ing. Radek Vondra, Jaroslav Rejnyš		
INVESTOR	Povodí Labe, státní podnik		
KRAJ	Středočeský, k.ú. Kostomlátky		
ODDÍL	D.1.4.g) Silnoproudá elektrotechnika včetně bleskosvodu		
AKCE: <b>VD KOSTOMLÁTKY - výstavba provozního zázemí na p. parcele č. 258/1, k. ú. Kostomlátky</b>		DATUM	04/2024
VÝKRES: <b>SILOVÉ ROZVODY NN</b>		STUPEŇ	DPS
		MĚŘÍTKO	1 : 50
		<b>1E30</b>	