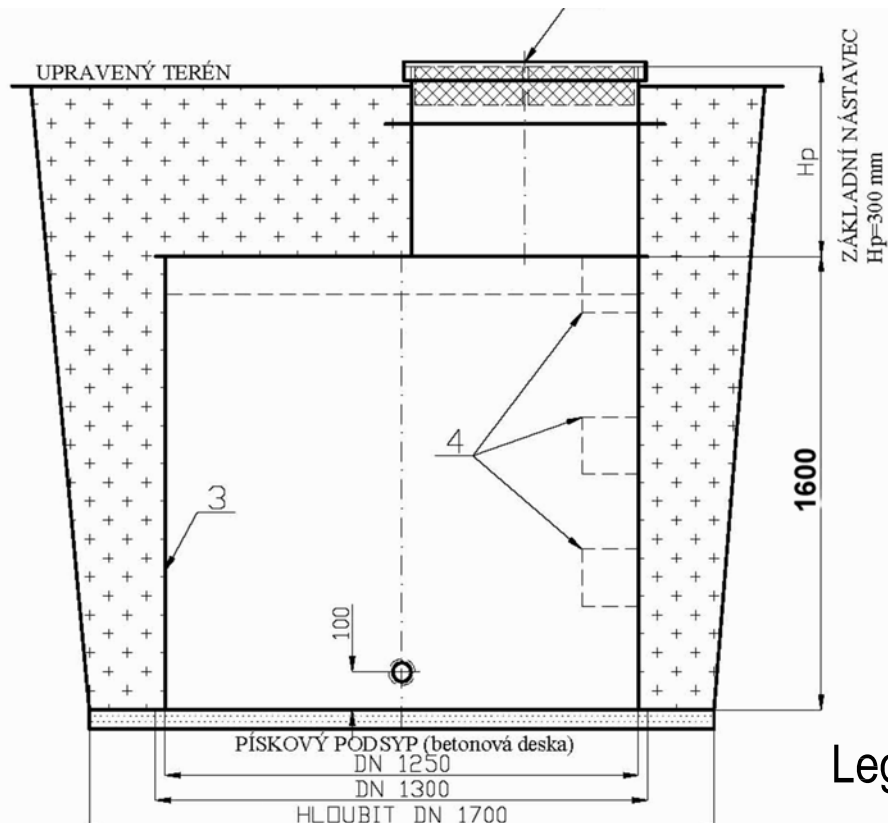
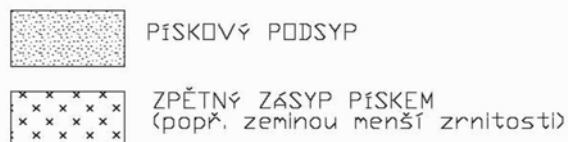


DETAIL VODOMĚRNÉ ŠACHTY

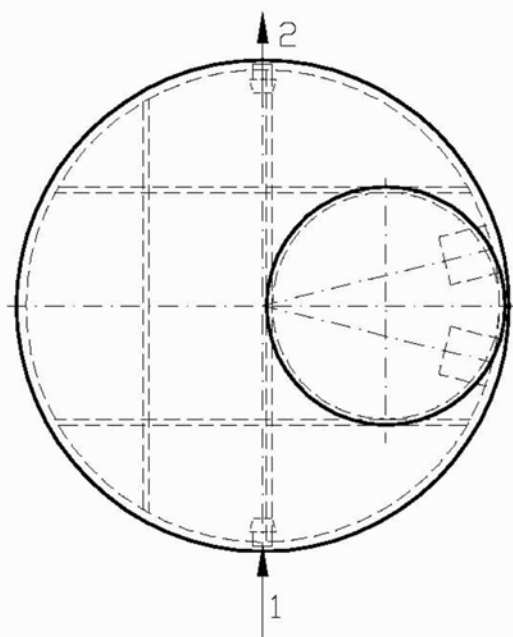



Legenda:



LEGENDA:

- 1 PRŮCHODKA PLASSIM 25, 32, 40
- 2 PRŮCHODKA PLASSIM 25, 32, 40
- 3 SAMONOSNÁ pp NÁDRŽ
- 4 SCHODNICE
- 5 ZATEPLENÝ POCHŮZNÝ POKLOP DN 630



ZODP. PROJEKTANT :	Ing. Radko Vondra	 pridos Na Potoce 648, Hradec Králové 11 tel.,fax.: 495539037, IČO:132 07 245 e-mail: pridos@cmail.cz
VYPRACOVAL :	T. Balažovič	
INVESTOR :	Povodí Labe, státní podnik	
MÍSTO :	k.ú. Kostomlátky	
ODDÍL :	D.1.4. TECHNIKA PROSTŘEDÍ STAVEB	
AKCE : VD KOSTOMLÁTKY - výstavba provozního zázemí na p.parc.č. 258/1, k.ú. Kostomlátky.		DATUM : 03/2024
DETAIL VODOMĚRNÉ ŠACHTY		STUPENĚ : DPS
		MĚŘÍTKO : 1:20
		04