

Mapový podklad - PS Jičín, jih, sečení břehových porostů

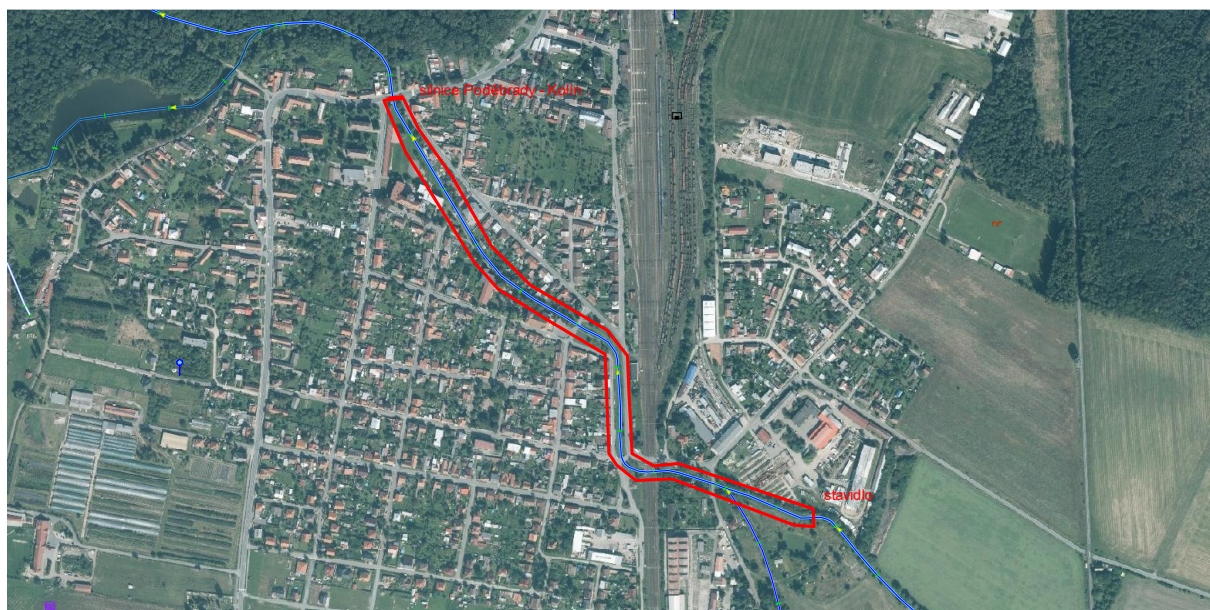
Sečení travního břehového porostu (strojně nebo ručně) včetně ozeleněných ostrůvků ve dně koryta vodního toku.

Z velké části **probíhá sečení přímo v korytě vodních toků**, na svazích koryt, tedy v místech nepřístupných pro velkou mechanizaci, **kde bude sečení prováděno ručně**. Zhotovitel akce zajistí, aby nebyl ručně posečený materiál odplaven dále po toku.

Budou odstraněny i všechny náletové dřeviny a veškeré výmladky z pařezů.

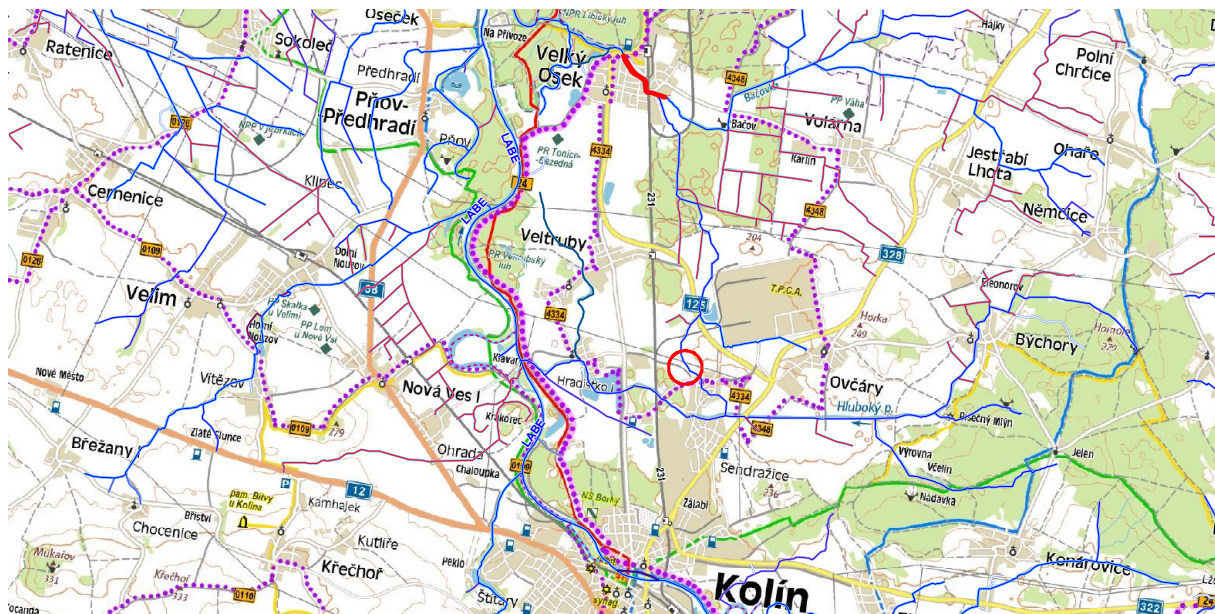
Lokalita 1. Bačovka, Velký Osek, k. ú. Velký Osek

Lokalita	k. ú.	VT	ř.km.	LB/PB	Výkon	MJ	množství MJ
Velký Osek	Velký Osek	Bačovka	3,000 - 4,060	LB+PB	9VC2003	ha	0,6



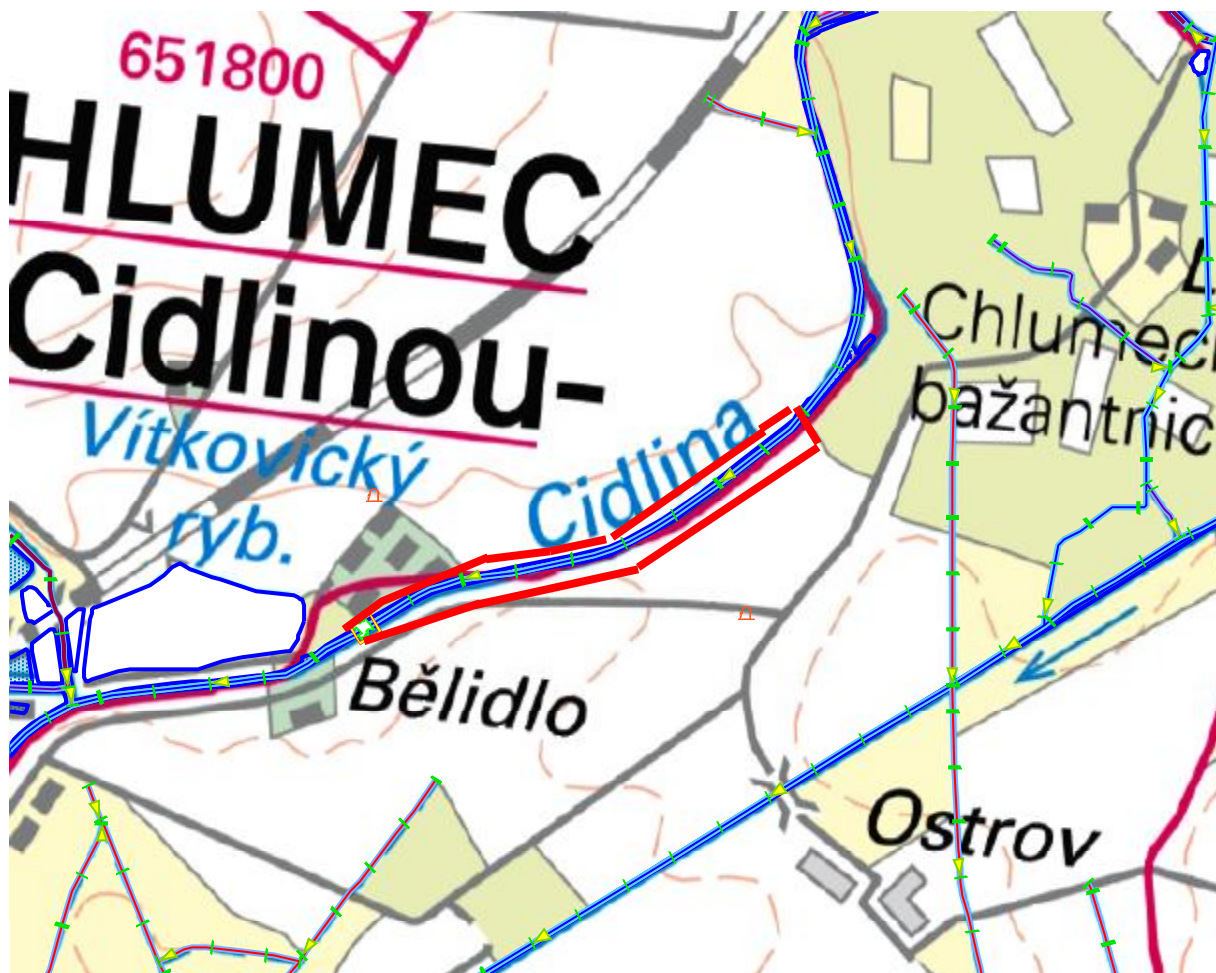
Lokalita 2. Sendražická svodnice, Sendražice u Kolína

Lokalita	k. ú.	VT	ř.km.	LB/PB	Výkon	MJ	množství MJ
Sendražice u Kolína	Sendražice u Kolína	Sendražická svodnice	4,810 - 5,210	LB+PB	Pokosení travního porostu s ponecháním na místě v rovině a ve svahu do 1:1	ha	0,228



**Lokalita 3. Cidlina, Chlumeck nad Cidlinou, horní jez – oplocení bažantnice,
k. ú. Chlumeck nad Cidlinou, Nové Město nad Cidlinou**

Lokalita	k. ú.	VT	ř.km.	LB/PB	Výkon	MJ	množství MJ
Chlumeck nad Cidl.	Chlumeck nad Cidlinou, Nové Město nad Cidlinou	Cidlina	28,650 - 29,200	LB+PB	Pokosení travního porostu s ponecháním na místě v rovině a ve svahu do 1:1	ha	0,68



Lokalita 4. Cidlina, Chlumeck nad Cidlinou, u koupaliště, k. ú. Chlumeck nad Cidlinou

Lokalita	k. ú.	VT	ř.km.	LB/PB	Výkon	MJ	množství MJ
Chlumeck nad Cidl.	Chlumeck nad Cidlinou	Cidlina	30,800 - 31,700	LB+PB	Pokosení travního porostu s ponecháním na místě v rovině a ve svahu do 1:1	ha	1,6

