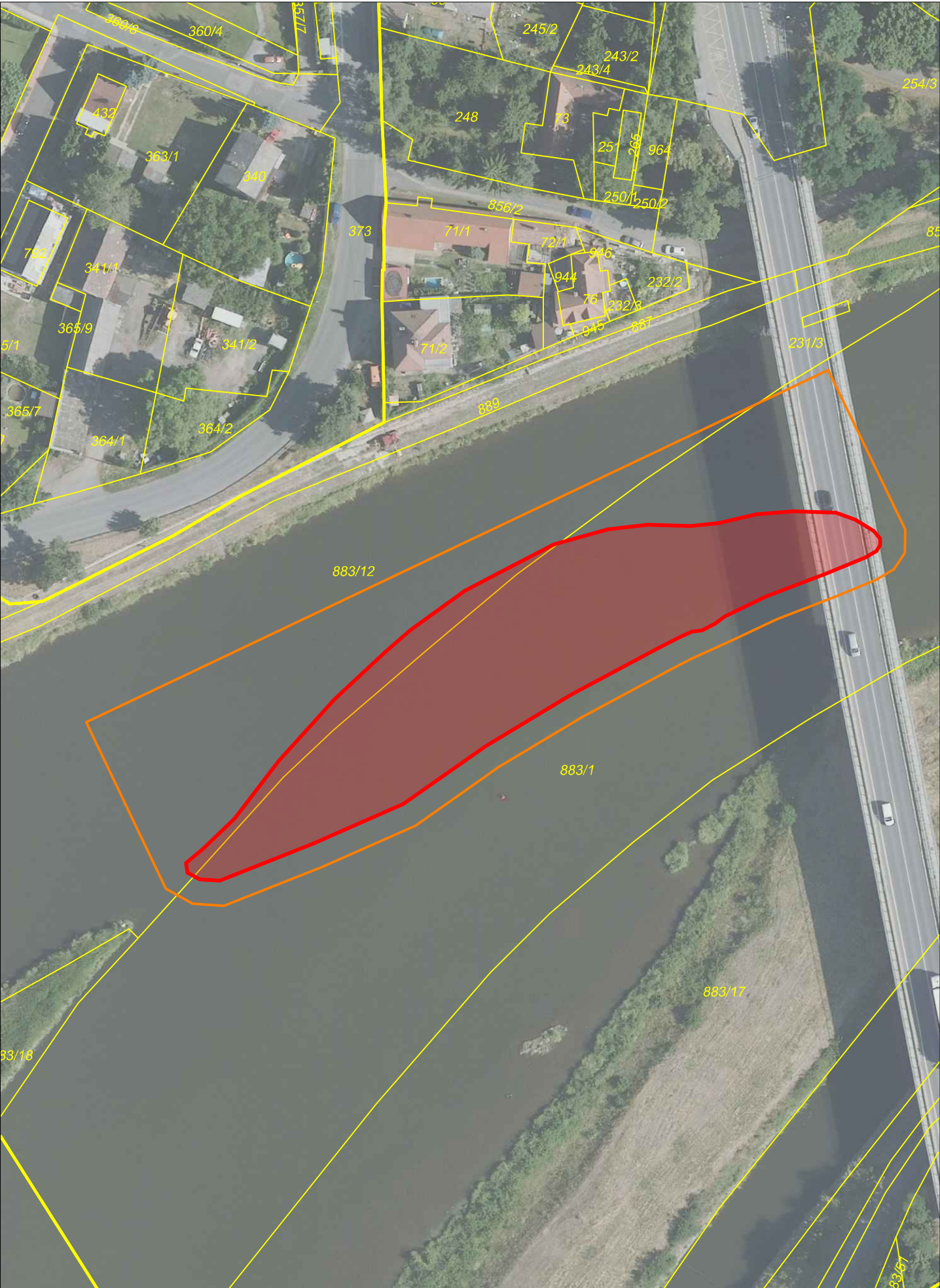


Vltava, ř.km 17,6 - 17,7 VD Miřejovice - odstranění nánosů
Koordinační a katastrální situace 1 : 1 000



SEZNAM POZEMKŮ

TRVALE DOTČENÉ - STAVBA

PČ	DRUH POZEMKU, ZPŮSOB VYUŽITÍ	VLASTNÍK - MAJETKOVÝ SPRÁVCE	PLOCHA	
			CELKOVÁ	DOTČENÁ
			[m ²]	[m ²]
k.ú. Nové Ouholice				
883/12	vodní plocha koryto vodního toku	ČR - Povodí Vltavy, státní podnik	10314	339
883/1	vodní plocha koryto vodního toku	ČR - Povodí Vltavy, státní podnik	277386	2913

DOČASNĚ DOTČENÉ - STAVENIŠTĚ


PČ	DRUH POZEMKU, ZPŮSOB VYUŽITÍ	VLASTNÍK - MAJETKOVÝ SPRÁVCE	PLOCHA	
			CELKOVÁ	DOTČENÁ
			[m ²]	[m ²]
k.ú. Nové Ouholice				
883/12	vodní plocha koryto vodního toku	ČR - Povodí Vltavy, státní podnik	10314	339
883/1	vodní plocha koryto vodního toku	ČR - Povodí Vltavy, státní podnik	277386	2913

OBVOD STAVBY



OBVOD STAVENIŠTĚ



		Povodí Vltavy, státní podnik Holečkova 3178/8, 150 00 PRAHA 5		PRACOVISTĚ: Oddělení projektových činností Litvínovická 709/5 370 01 České Budějovice tel. 387 683 111	
VYPRACOVAL: Ing. P. FILIP		HLINĚŽ.PROJEKTU: Ing. P. FILIP		VED. PRACOVISTĚ: Ing. P. FILIP	
AKCE: Vltava, ř.km 17,6 - 17,7 VD Miřejovice - odstranění nánosů					
PŘÍLOHA: KOORDINAČNÍ A KATASTRÁLNÍ SITUACE				MĚŘÍTKO: 1 : 1 000	
STUPEŇ: DSP		OBJEDNATEL: Povodí Vltavy, státní podnik - závod Dolní Vltava		FORMÁT: 2 x A4	
KRAJ: STŘEDOČESKÝ		DATUM: ŘÍJEN 2024		ČÍSLO ZAK.: 720/2799/24	
				ČÍSLO PŘÍLOHY: C.2	