

Název stavby:

VĚTRNÁ

Průzkum česlí na vtokové části obtokového tunelu

Závěrečná zpráva

Zpracovatel:

PS Profi s.r.o.

Trauhova 6, 602 00 Brno

tel: 545 212 310

fax: 545 216 784

Zpracoval: Ing. Radek Jančar

Datum: 24.10. 2024

Obsah:

1. Objednatel
2. Předmět plnění
3. Termín plnění
4. Výsledky prací
5. Závěr
6. Přílohy

1. Objednatel

Povodí Labe, s. p., Víta Nejedlého 951, Hradec Králové

2. Předmět plnění

Průzkum česlí na vtokové části obtokového tunelu.

3. Termín plnění

Práce byly provedeny dne 24.10. 2024.

4. Výsledky prací

Kóta hladiny – 684,11 m n. m. (*pot. Urbánek*)

Vodorovná česla – velká část (cca 90 %) česlí byla pokryta naplaveninami. Na pravé straně jsou česla v šířce cca 1000 mm čistá, ale v tomto prostoru česla nejsou funkční, protože leží na pravém křídle (zídce). Dalších cca 1000 mm jsou česla zasypána mírně. Vrstva naplavenin se zvětšuje od pravé strany k levé a od přední části k portálu (300 – 700 mm).

Svislá česla na levé straně - velká část (cca 90 %) česlí byla pokryta naplaveninami. Vrstva naplavenin cca 1 000 mm. Jediný volný prostor je v horním rohu na začátku (1 400 x 2 000 mm).

Svislá česla - část (cca 40 %) česlí byla pokryta naplaveninami ve vrstvě cca 1 000 mm. Zasypaná část tvoří trojúhelník vedoucí zleva doprava.

Naplaveniny tvoří převážně větve a menší stromky s průměrem do 70 mm. Na horních česlích byly nalezeny klády do 10 mm a plastové folie. Tyto větve jsou pokryty listím, jehličím a jemným bahnem.

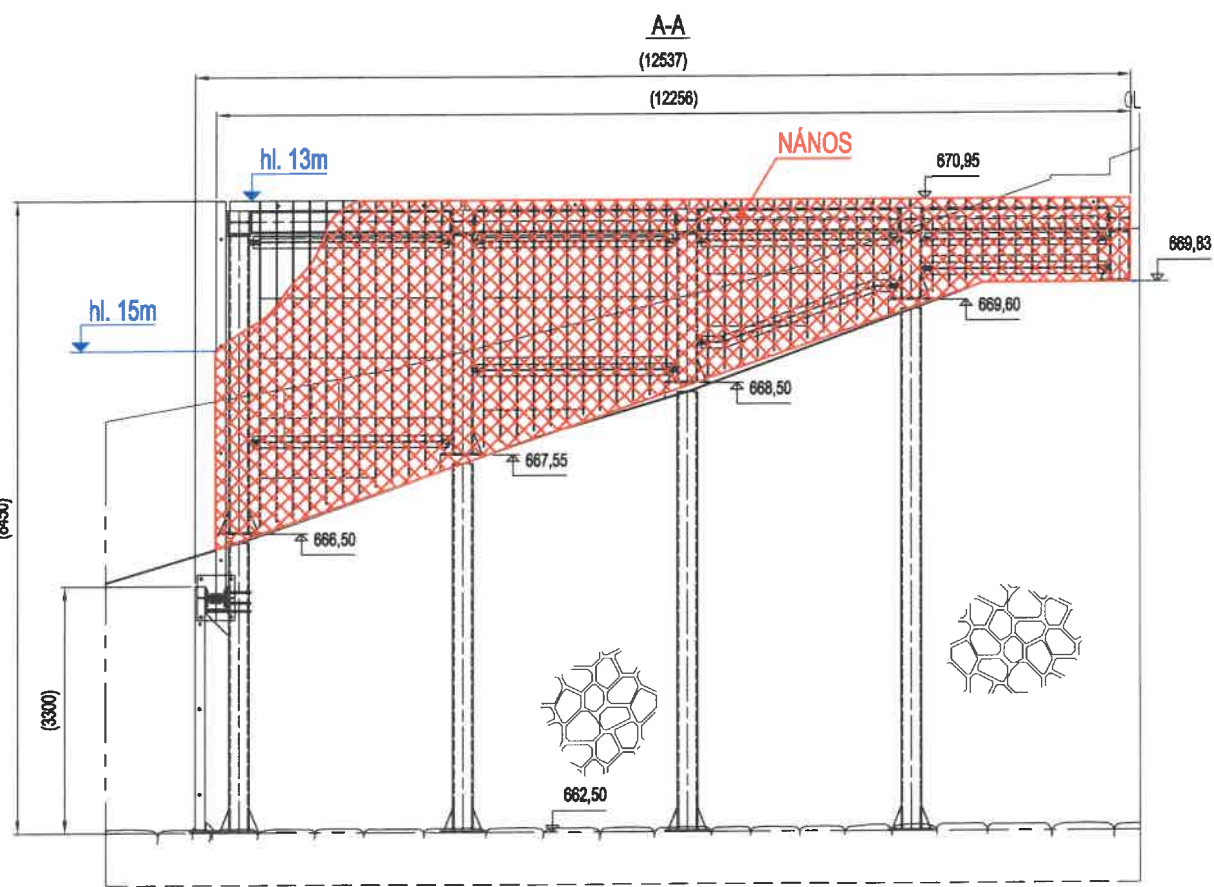
Dno nad portálem – cca 3 m od ústí portálu směrem ke břehu byly v bahně nalezeny trychtýře s čistými kameny. Trychtýře byly neulezeny na prostoru cca 3 000 x 3 000 mm. Zřejmě v tomto prostoru dochází k prosakování vody do obtokové štol.

5. Závěr

Vzhledem k nánosům na česlích nebylo možné dostat se do prostoru za česlemi. Proto byl proveden průzkum jen z vnější strany česlí.

6. Přílohy

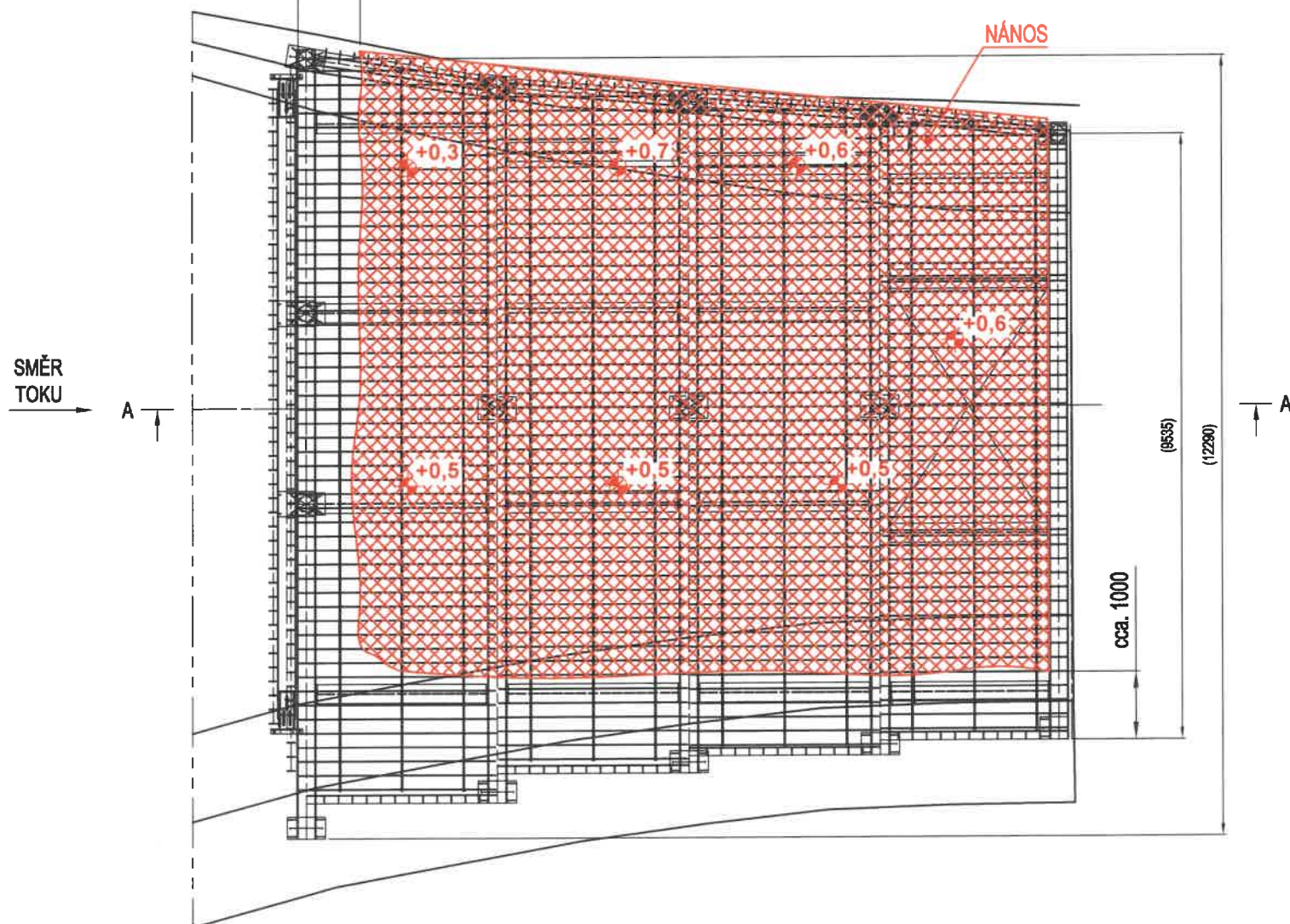
videodokumentace
situační náčrt



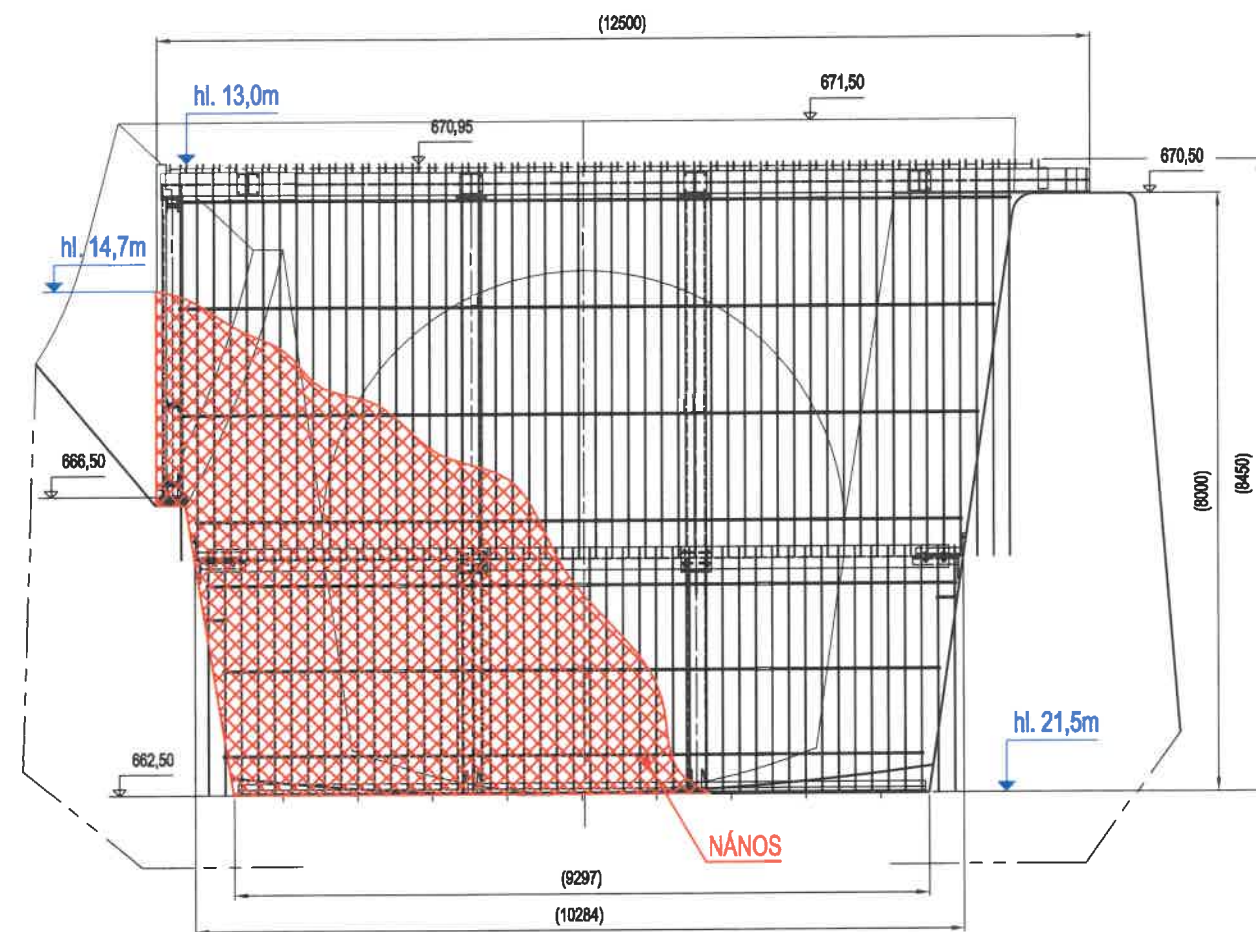
cca. 1000

PŮDORYS

NÁNOS



POHLED VE SMĚRU TOKU



LEGENDA:

VÝŠKA NÁNOSU [m]
- MĚŘENO OD PLOCHY ČESEL

+0,5

VÝŠKA VODNÍ HLADINY
(BaIt p.v.):

- HORNÍ: 684,11m.n.m.

* HODNOTY UVEDENÉ V KÓTÁCH JSOU V JEDNOTKÁCH MILIMETR [mm]

Měřítko 1:50	Kreslil PERNICA	Kontroloval ---	Schválil JANČAR	VD Labská Akce - průzkum česl SV - potápěčské práce
	Datum 10/2024	Kusovník ---	Stupeň ---	Investor Povodí Labe, státní podnik
Název POTÁPĚČSKÝ PRŮZKUM		Číslo výkresu A1 - 2407 - 00		