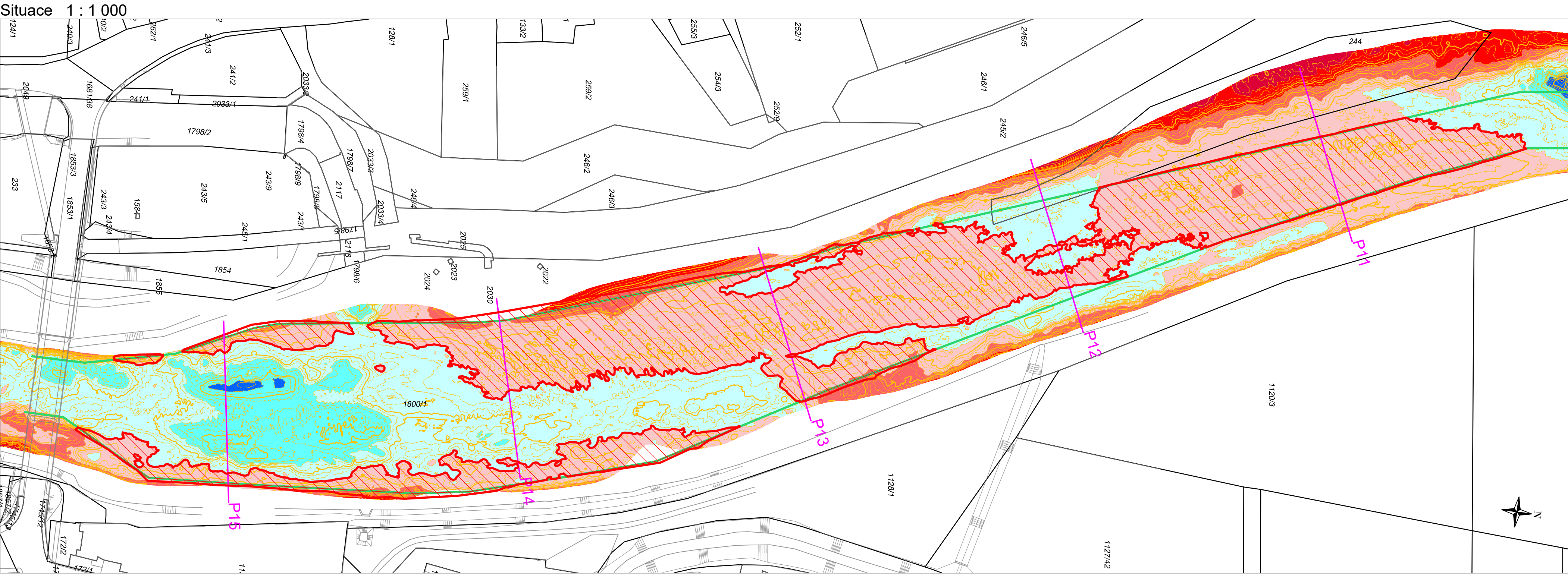


Vltava, ř.km 225,900-229,100, Hluboká nad Vltavou - odstranění nánosů - OPŠ 09/2024

Lokalita 2



SITUACE DNA

- vyhodnoceno na hloubku 1,6 m pod hladinou VD Hněvkovice 368,90 m n.m.
- vyhodnocení je provedeno z plošného zaměření dna měřicím člnem Joska ze dne 30.9. - 2.10.2024

NÁNOS [cm]

0-50	50-100	100-150	150-200	>200
50-100	100-150	150-200	>200	

VÝMOL [cm]

0-50	50-100	100-150	150-200	>200
50-100	100-150	150-200	>200	

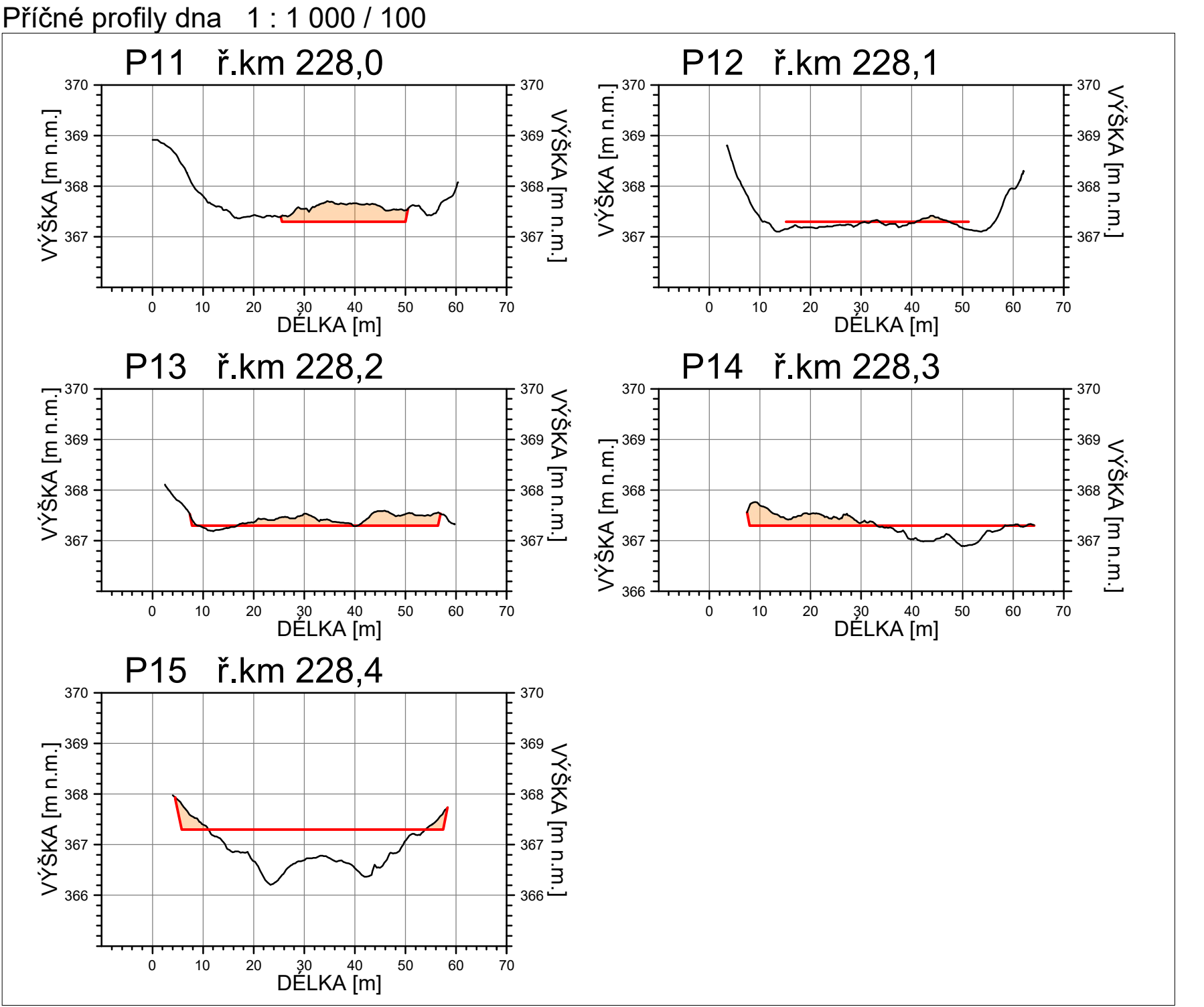
VRSTEVNICE a' 10 cm

VRSTEVNICE a' 50 cm

PLAVEBNÍ DRÁHA

ODTĚŽENÍ NÁNOSŮ

- z plavební dráhy budou odstraněny nánosy na kótu 367,3 m n.m.
- veškerý materiál bude odstraněn z koryta toku a odkoupen zhotovitelem
- celkový objem ... 2 407 m³ (objem byl vypočten z digitálního modelu terénu v programu Autodesk Civil 3D)



<div><div></div><div>Povodí Vltavy, státní podnik Holečkova 3178/8, 150 00 PRAHA 5</div></div>			<div>PRACOVISTE: Oddělení projektových činností Litvínovická 709/5 370 01 České Budějovice tel. 387 683 111</div>		
VYPRACOVAL : Ing. P. FILIP		HLIN. INŽ. PROJEKTU : Ing. P. FILIP		VED. PRACOVISTE : Ing. P. FILIP	
AKCE : Vltava, ř.km 225,900-229,100, Hluboká nad Vltavou odstranění nánosů - OPŠ 09/2024					
PŘÍLOHA : LOKALITA 2				MĚŘÍTKO : 1 : 1 000, 1 : 1 000/100	
STUPEN : DSP		OBJEDNATEL : Povodí Vltavy, státní podnik - závod Dolní Vltava			FORMÁT : 4 x A4
KRAJ : JIHOČESKÝ		DATUM : LISTOPAD 2024		ČÍSLO ZAK. : 720/2800/24	ČÍSLO PŘÍLOHY : D.2