

## PS Dvůr Králové nad Labem, střed, sečení břehových porostů

Sečení travního břehového porostu (strojně nebo ručně) včetně ozeleněných ostrůvků ve dně koryta vodního toku.

Z velké části **probíhá sečení přímo v korytě vodních toků**, na svazích koryt, tedy v místech nepřístupných pro velkou mechanizaci, **kde bude sečení prováděno ručně**. Zhotovitel akce zajistí, aby nebyl ručně posečený materiál odplaven dále po toku.

Budou odstraněny i všechny náletové dřeviny a veškeré výmladky z pařezů.





### Lokalita 1. Čistá, Hostinné – Rudník, k. ú. Hostinné, Arnultovice

Lokalita	k.ú.	VT	ř.km.	LB/PB	Výkon	MJ	množství MJ
Hostinné - Rudník	Hostinné, Arnultovice	Čistá	0,000 - 0,690	LB+PB	Pokosení travního porostu lučního s odvozem ve svahu přes 1:1	ha	0,18
	Rudník		0,690 - 4,500	LB	Pokosení travního porostu lučního s ponecháním na místě ve svahu přes 1:1	ha	1,52



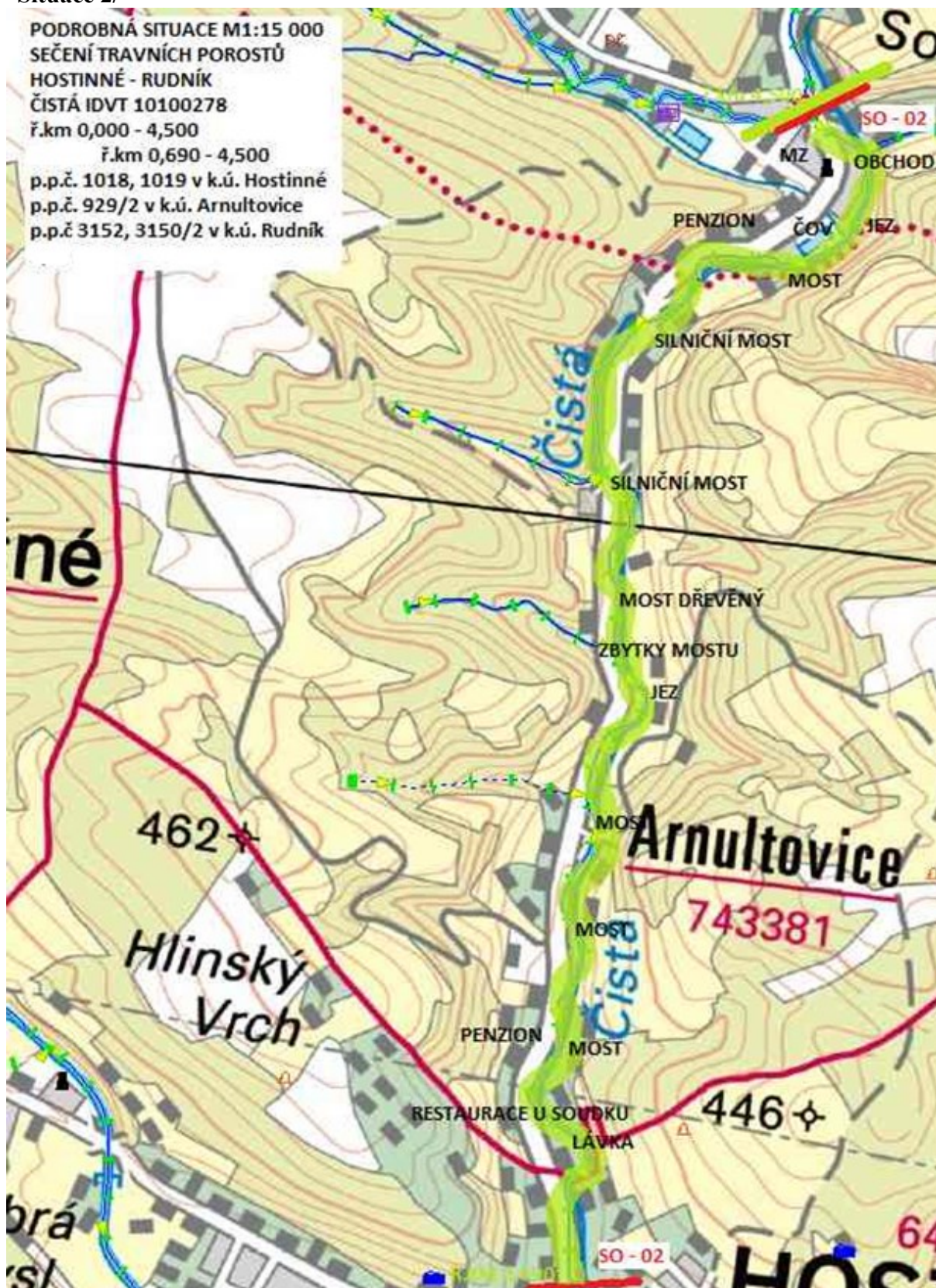


## Situace 1/





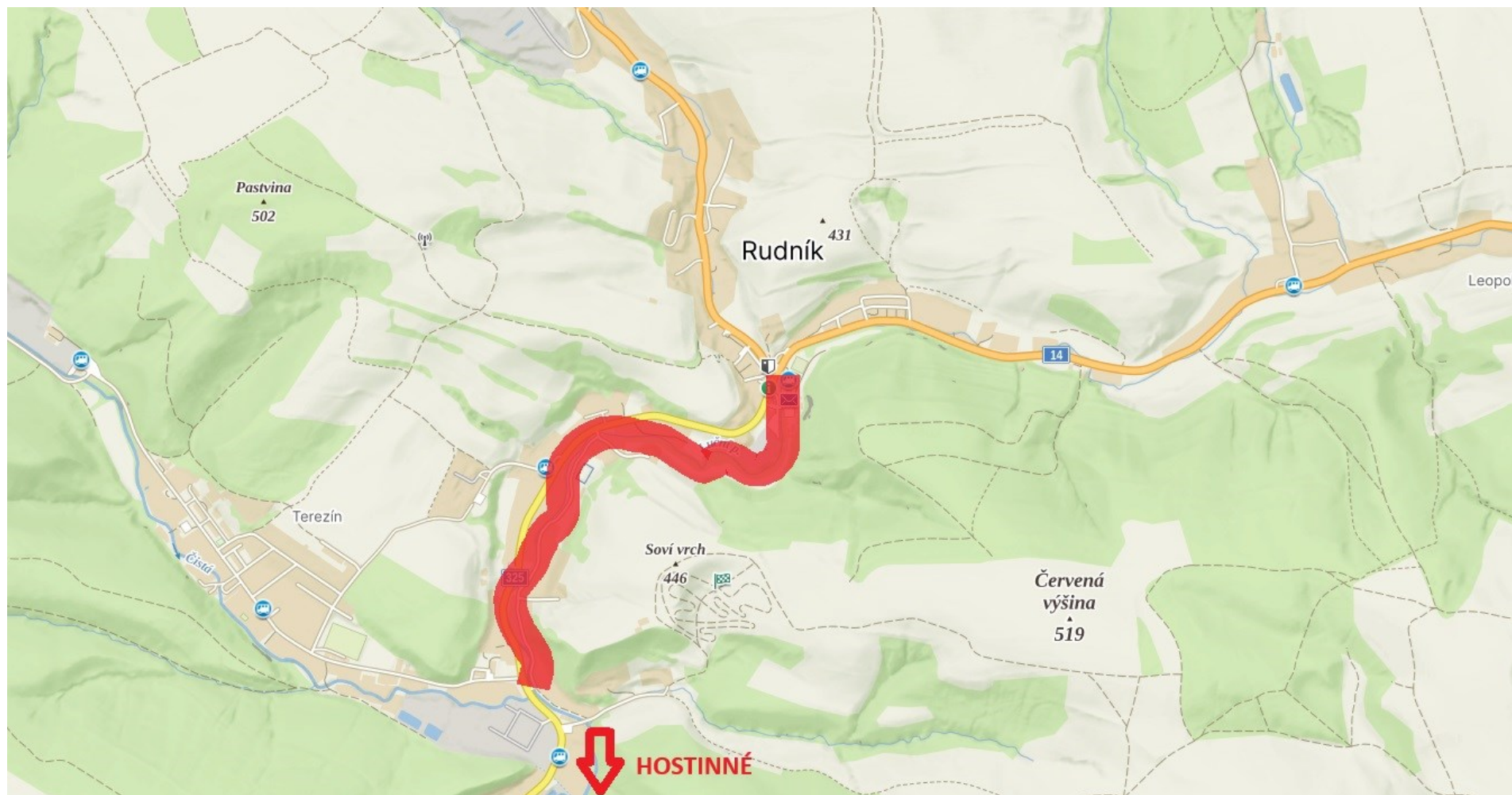
## Situace 2/





## Lokalita 2. Luční potok, Rudník, k. ú. Rudník

Lokalita	k.ú.	VT	ř.km.	LB/PB	Výkon	MJ	množství MJ
Rudník	Rudník	Luční potok	0,000 - 0,900	LB+PB	Pokosení travního porostu lučního s odvozem ve svahu přes 1:1	ha	0,475
			1,500 - 1,630	LB+PB	Pokosení travního porostu lučního s odvozem ve svahu přes 1:1	ha	0,075









SITUACE PODROBNÁ M 1:4 000  
SEČENÍ TRAVNÍCH POROSTŮ  
RUDNÍK  
LUČNÍ POTOK IDVT 10101116  
f.km 0,000 - 1,630  
f.km 0,000 - 0,900  
f.km 1,500 - 1,630  
p.p.č 3150/1 v k.ú. Rudník

ZŠ MŠ

RUDNICKÁ ROKLE

POSTA

f.km 0,900  
SO - 01

f.km 1,500  
SO - 02

f.km 1,500

SO - 01

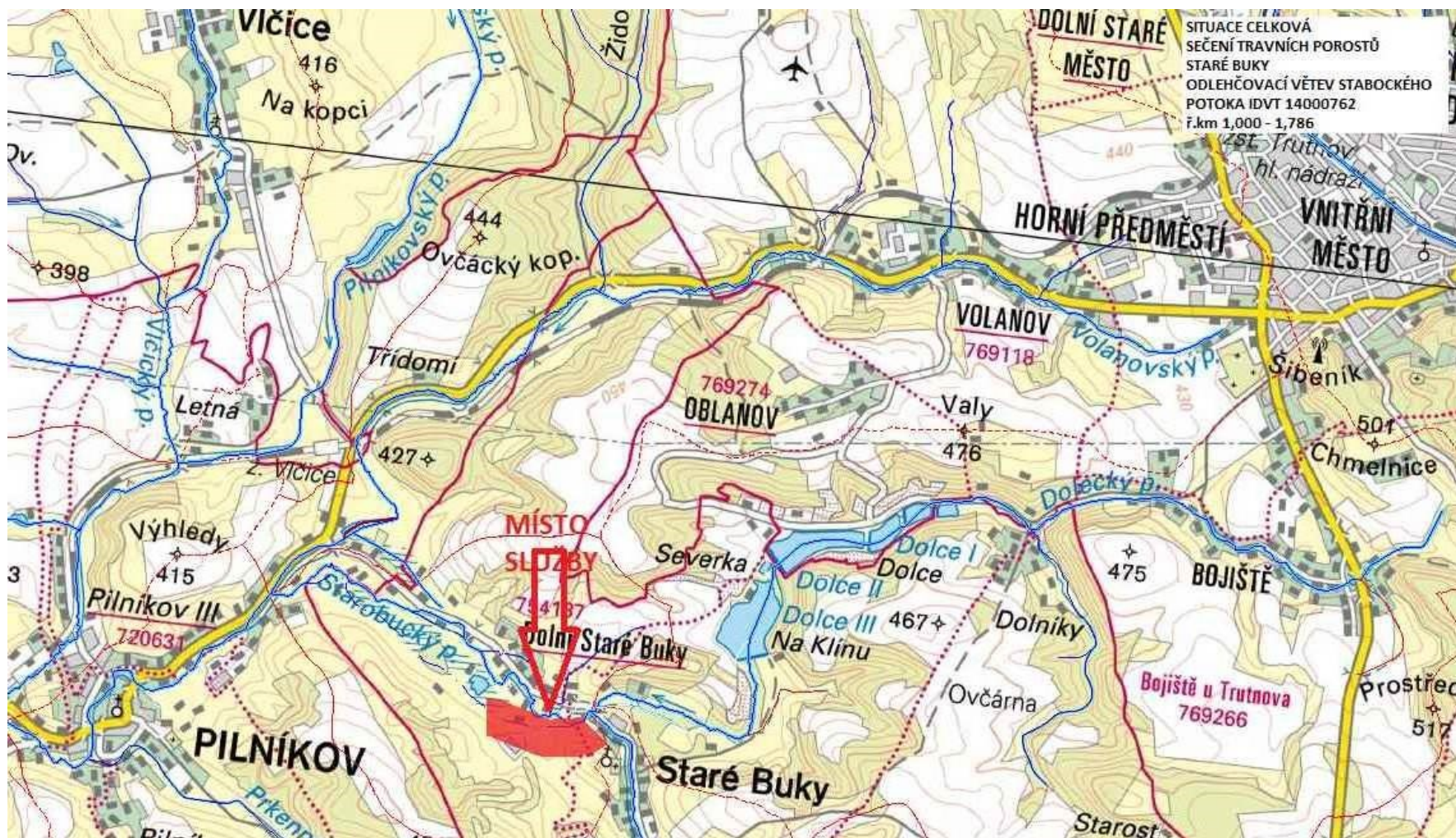
f.km 0,000



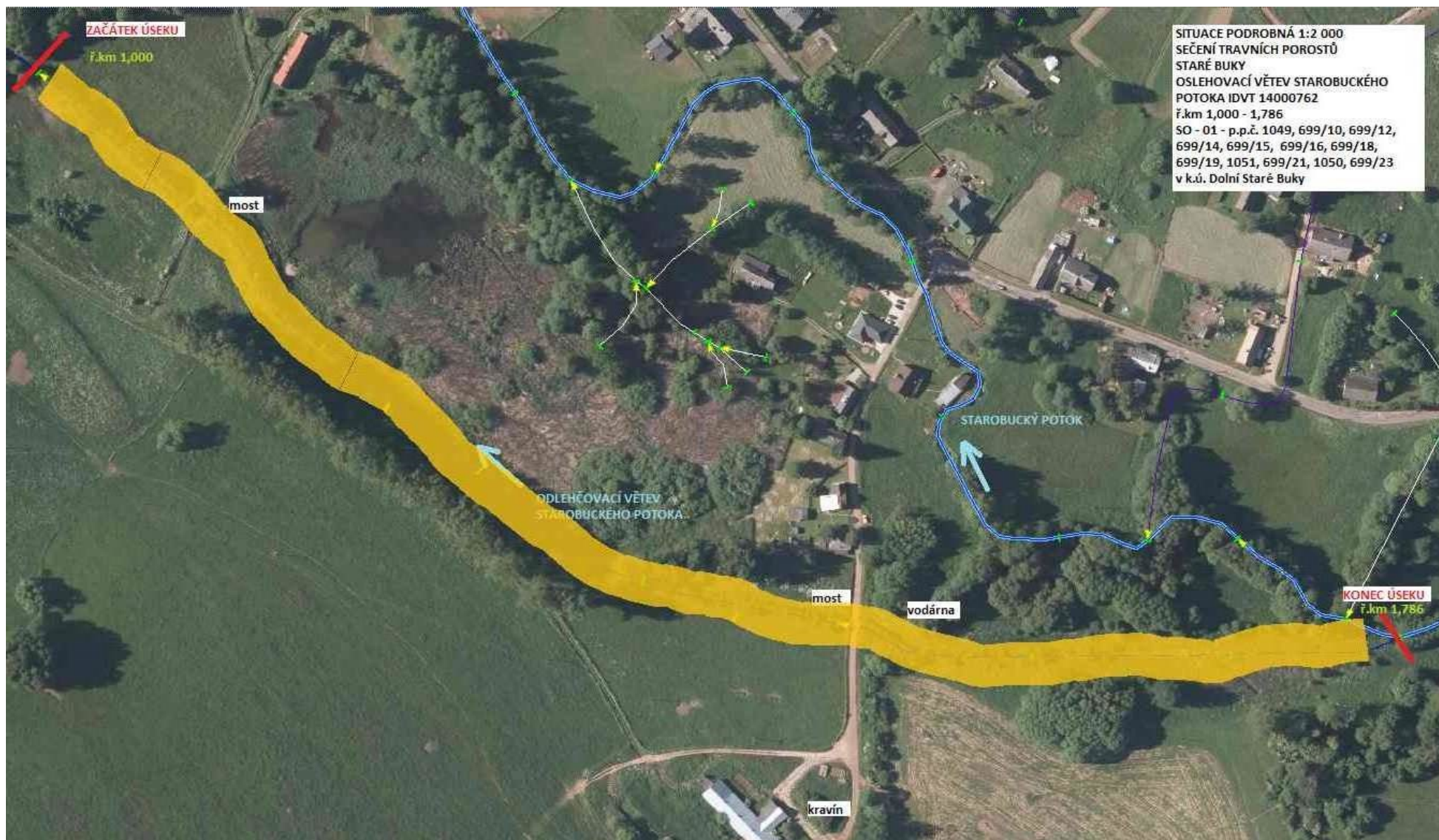


### Lokalita 3. Odlehčovací větev Starobuckého potoka, Staré Buky, k. ú. Dolní Staré Buky

Lokalita	k.ú.	VT	ř.km.	LB/PB	Výkon	MJ	množství MJ
Staré Buky	Dolní Staré Buky	Odlehčovací větev Starobuckého potoka	1,000 - 1,786	LB+PB	Pokosení travního porostu lučního s odvozem ve svahu přes 1:1	ha	1,5









#### **Lokalita 4. Labe, Hostinné - KRPA, k. ú. Hostinné**

Lokalita	k.ú.	VT	ř.km.	LB/PB	CK	MJ	množství MJ
Hostinné - KRPA	Hostinné	Labe	1053,214 - 1054,182	LB+PB	Pokosení travního porostu lučního s odvozem ve svahu přes 1:1	ha	1,49
			1053,214 - 1054,182	LB+PB	Pokosení vodního rostlinstva a ruderálního porostu s mulčováním na místě ve svahu přes 1:1	ha	0,16







