

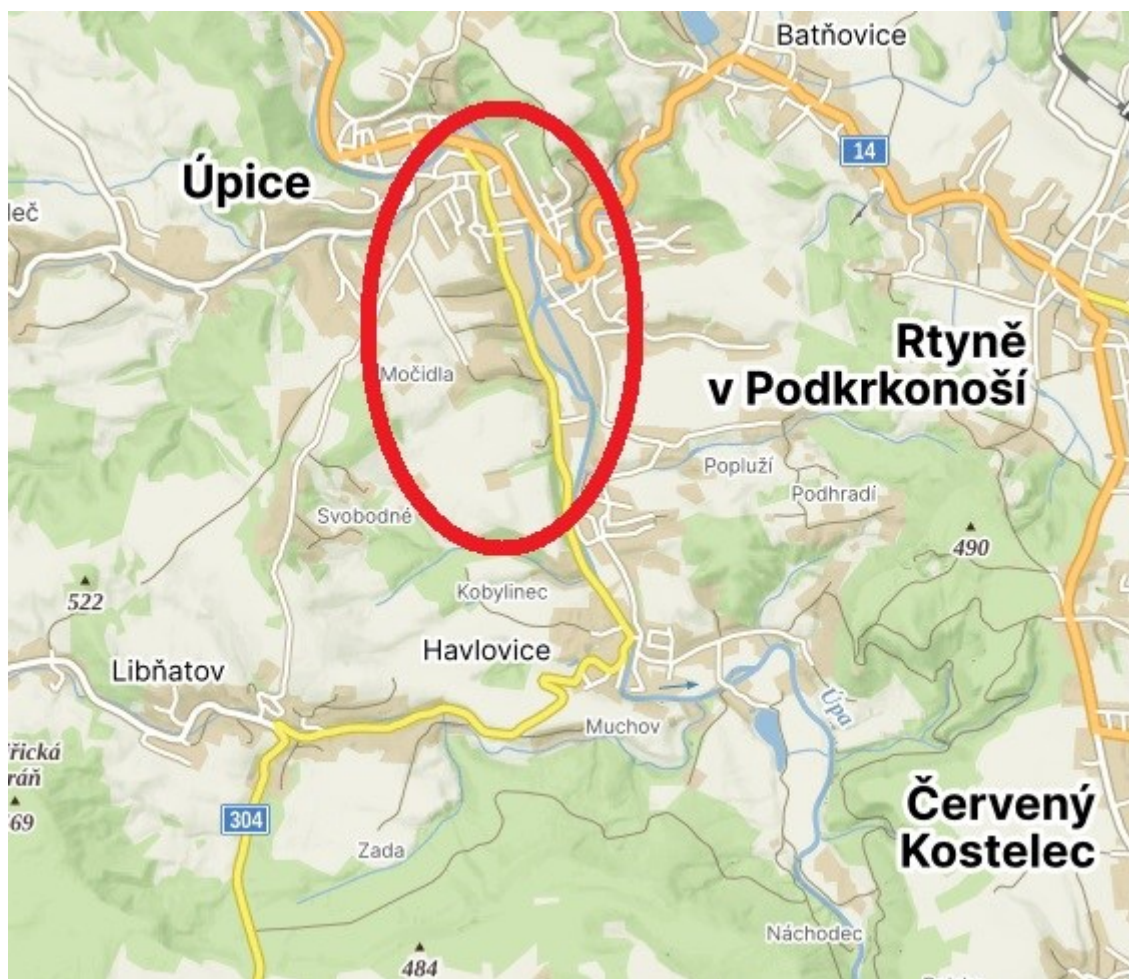
Mapový podklad – Dvůr Králové nad Labem, východ

Sečení travního břehového porostu (strojně nebo ručně) včetně ozeleněných ostrůvků ve dně koryta vodního toku.

Z velké části **probíhá sečení přímo v korytě vodních toků**, na svazích koryt, tedy v místech nepřístupných pro velkou mechanizaci, **kde bude sečení prováděno ručně**. Zhotovitel akce zajistí, aby nebyl ručně posečený materiál odplaven dále po toku.

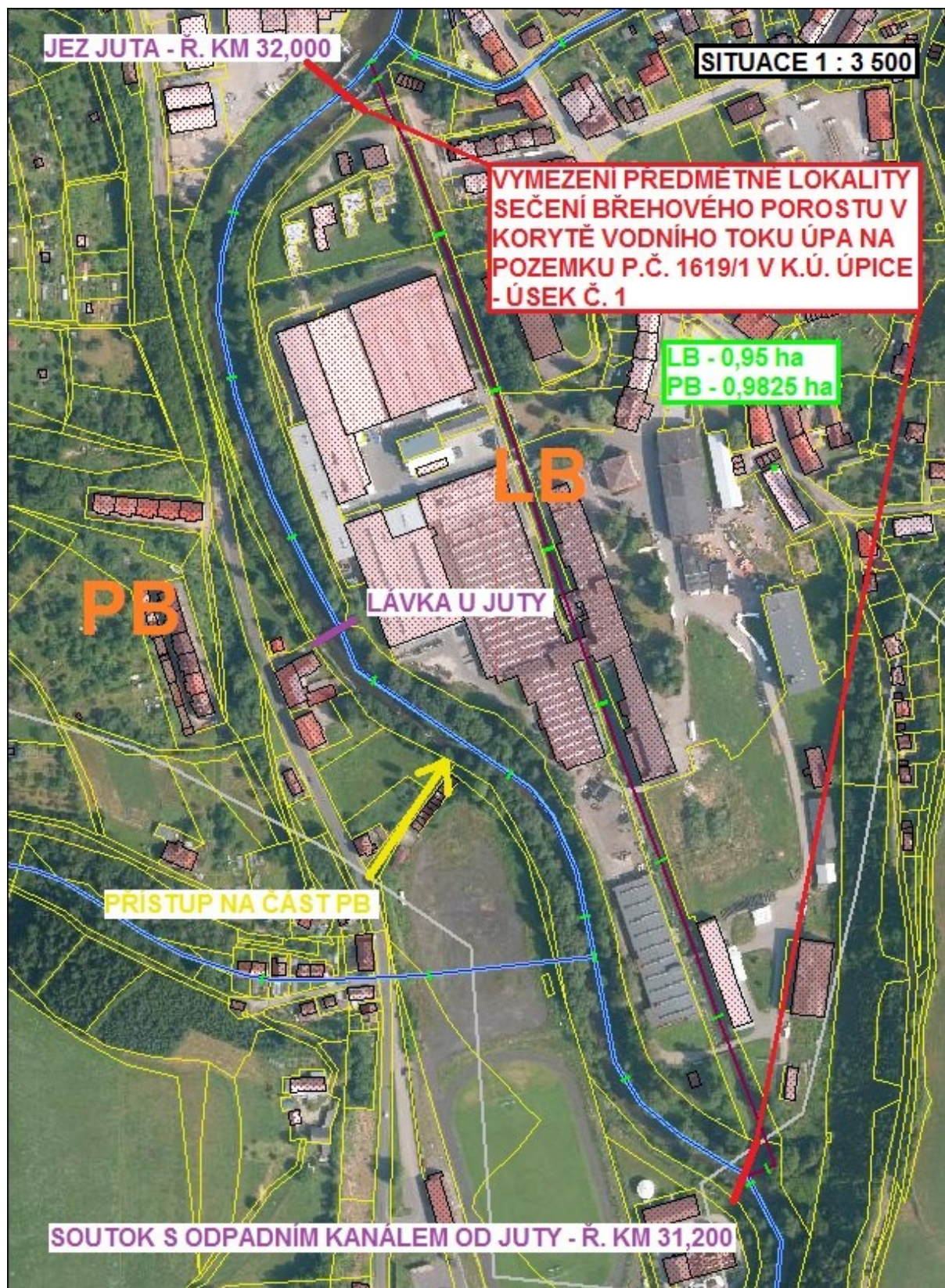
Budou odstraněny i všechny náletové dřeviny a veškeré výmladky z pařezů.

Lokalita 1, Úpa, Úpice, ř. km 31,200 - 3,640

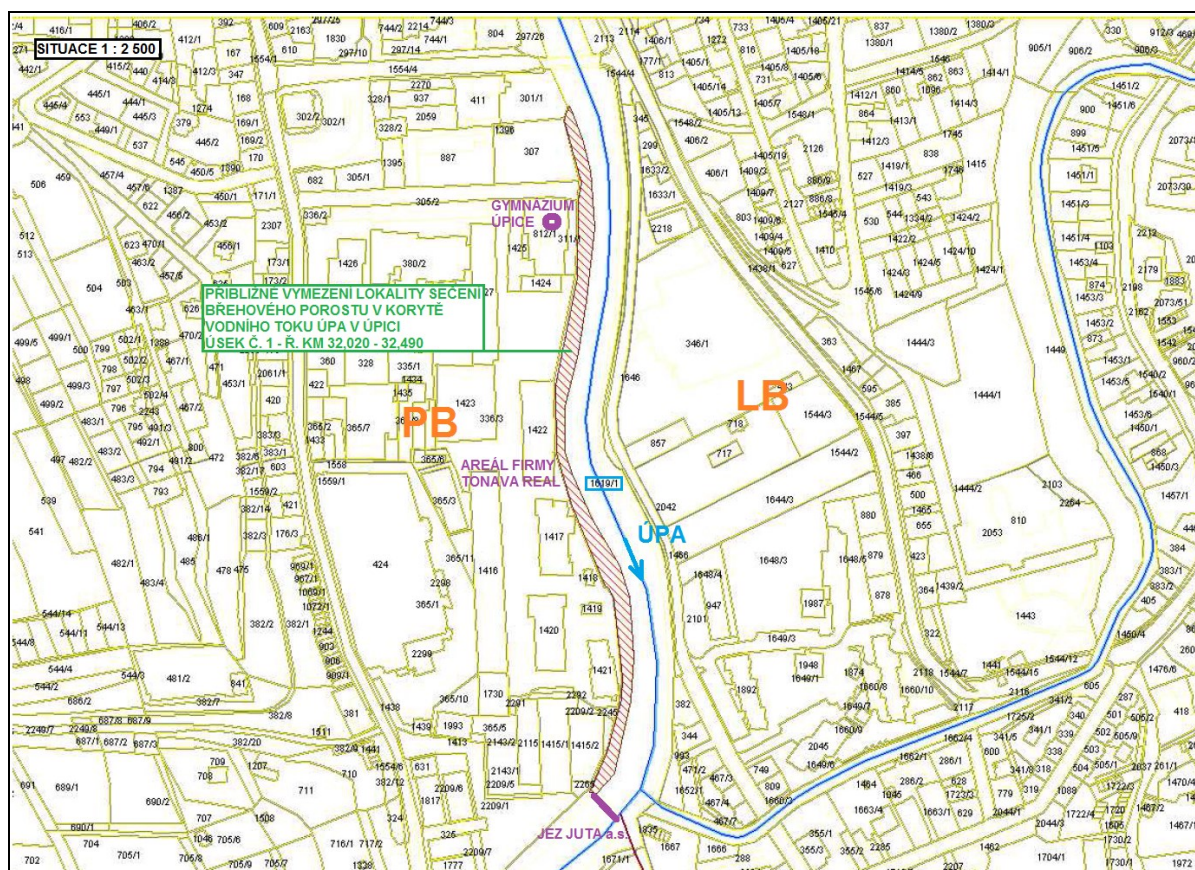


Lokalita	k.ú.	VT	ř.km.	LB/PB	Výkon	MJ	množství MJ
Úpice	Úpice	Úpa	31,200 - 32,000	LB+PB	Pokosení travního porostu s ponecháním na místě v rovině a ve svahu do 1:1	ha	1,6427
			31,200 - 32,000	LB+PB	Pokosení vodního rostlinstva a ruderalního porostu s vyhrnutím za břehovou čáru v rovině a ve svahu do 1:1	ha	0,2898
			32,020 - 32,490	PB	Pokosení travního porostu s ponecháním na místě v rovině a ve svahu do 1:1	ha	0,55
			32,500 - 32,700	LB+PB	Pokosení travního porostu s ponecháním na místě v rovině a ve svahu do 1:1	ha	0,14
			33,400 - 33,640	LB	Pokosení travního porostu s ponecháním na místě v rovině a ve svahu do 1:1	ha	0,105
			33,710 - 33,810	LB	Pokosení travního porostu s ponecháním na místě v rovině a ve svahu do 1:1	ha	0,0818

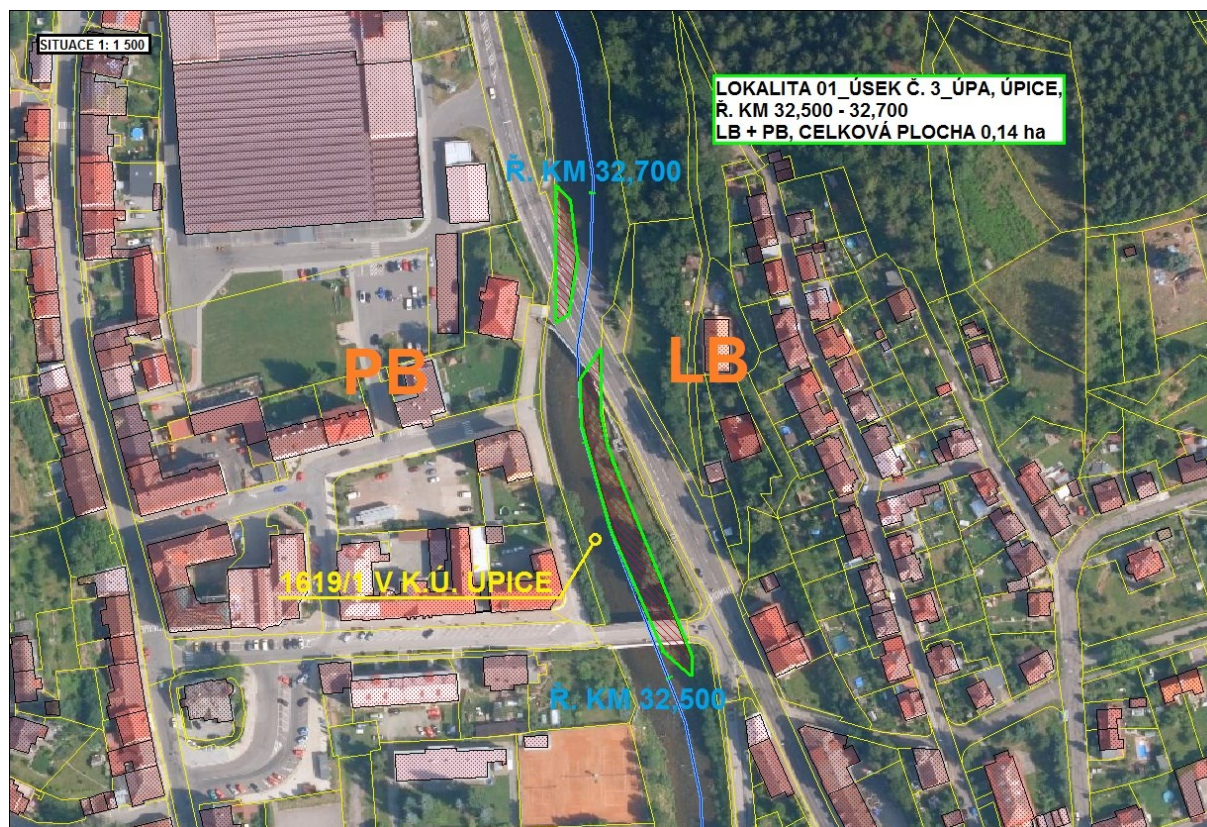
Lokalita 1 - úsek Úpa, Úpice, celková plocha 19 325 m² = 1,9325 ha



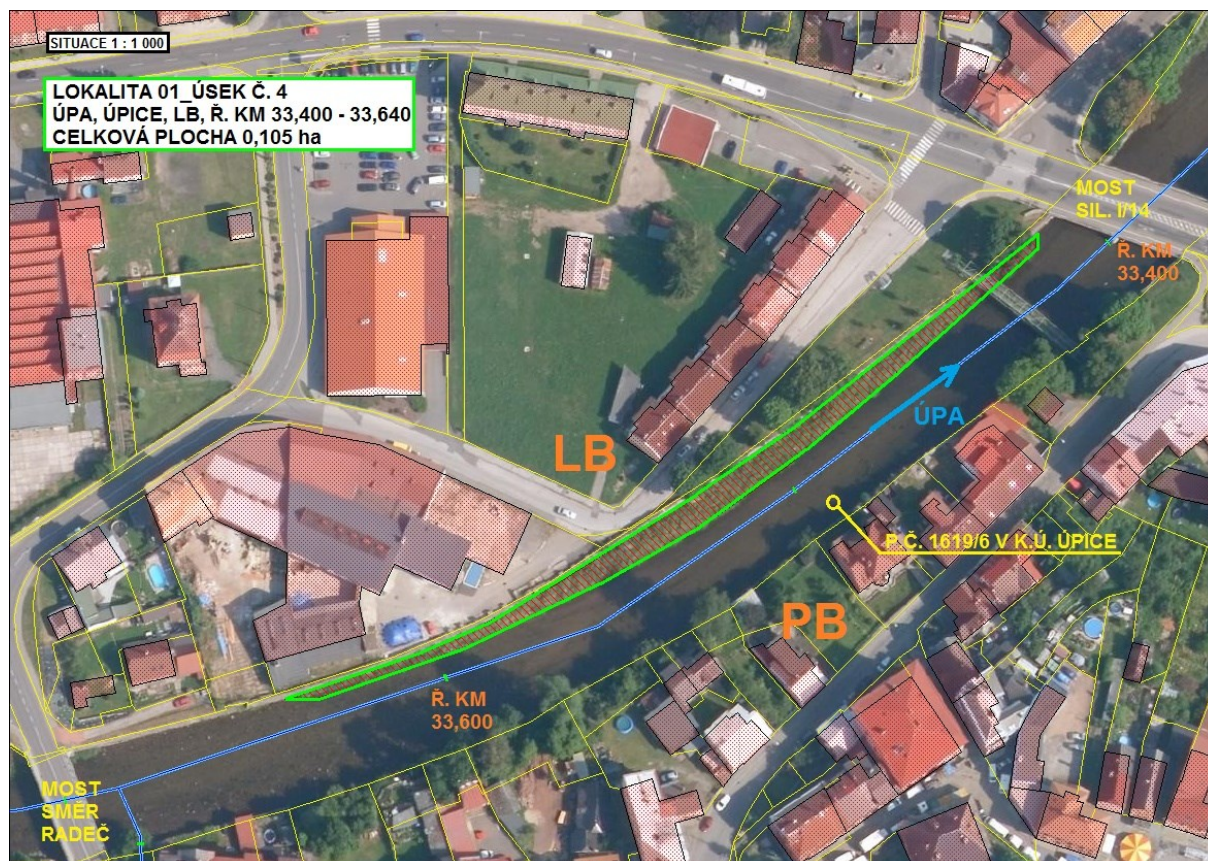
Lokalita 01 - úsek Úpa, Úpice, celková plocha 5 500 m² = 0,55 ha



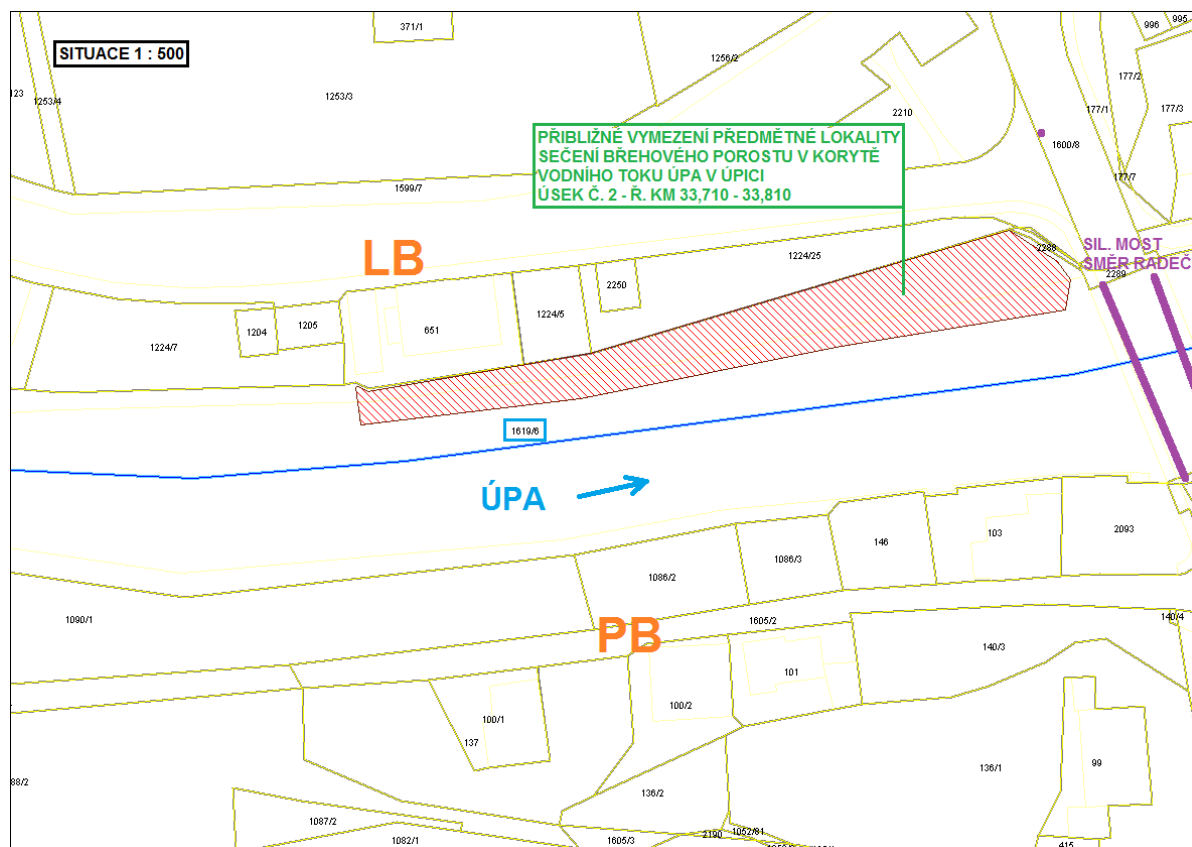
Lokalita 01 - úsek Úpa, Úpice, celková plocha 1 400 m² = 0,14 ha



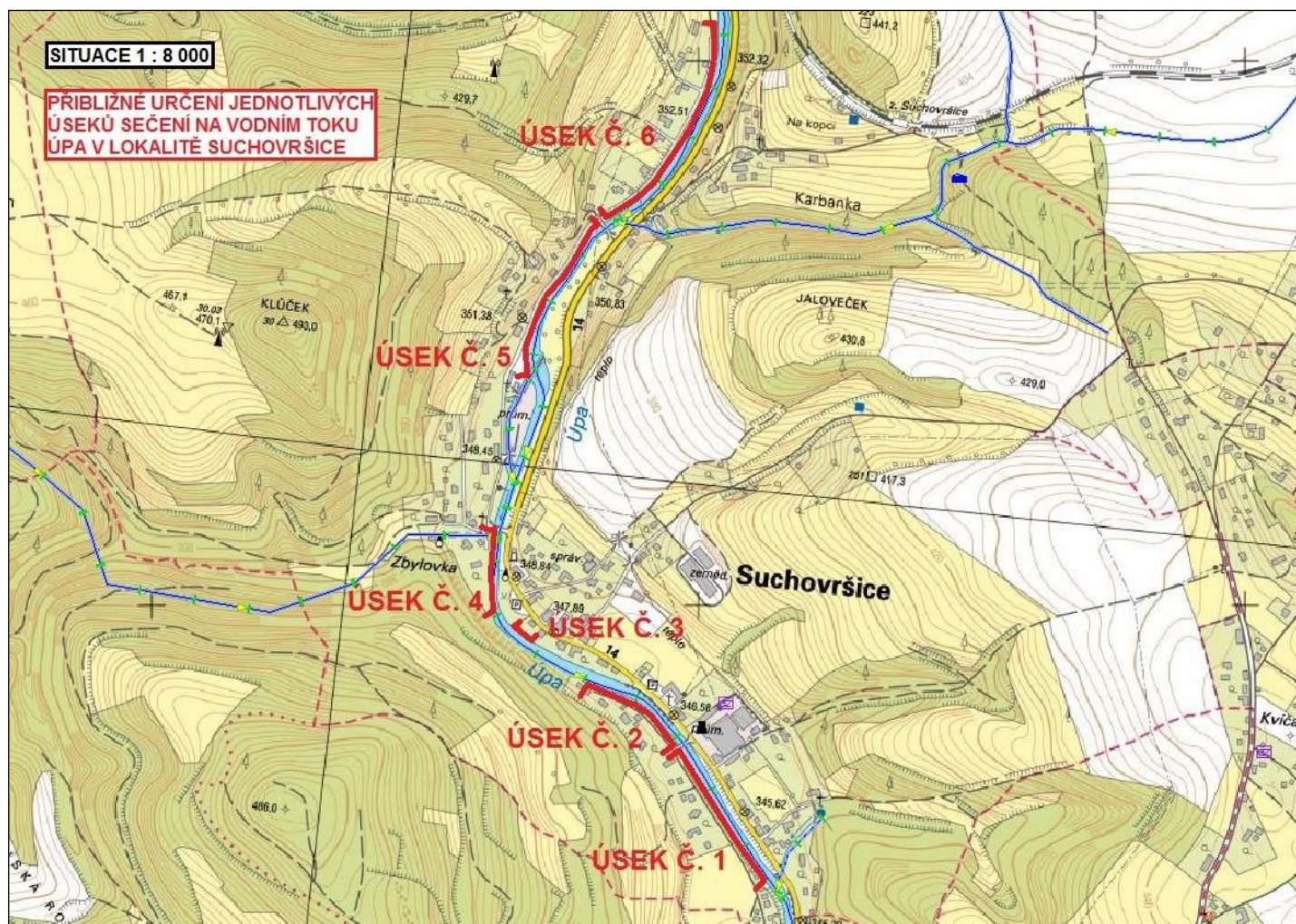
Lokalita 01 - úsek Úpa, Úpice, celková plocha 1 050 m² = 0,105 ha



Lokalita 01 - úsek Úpa, Úpice, celková plocha 818 m² = 0,0818 ha

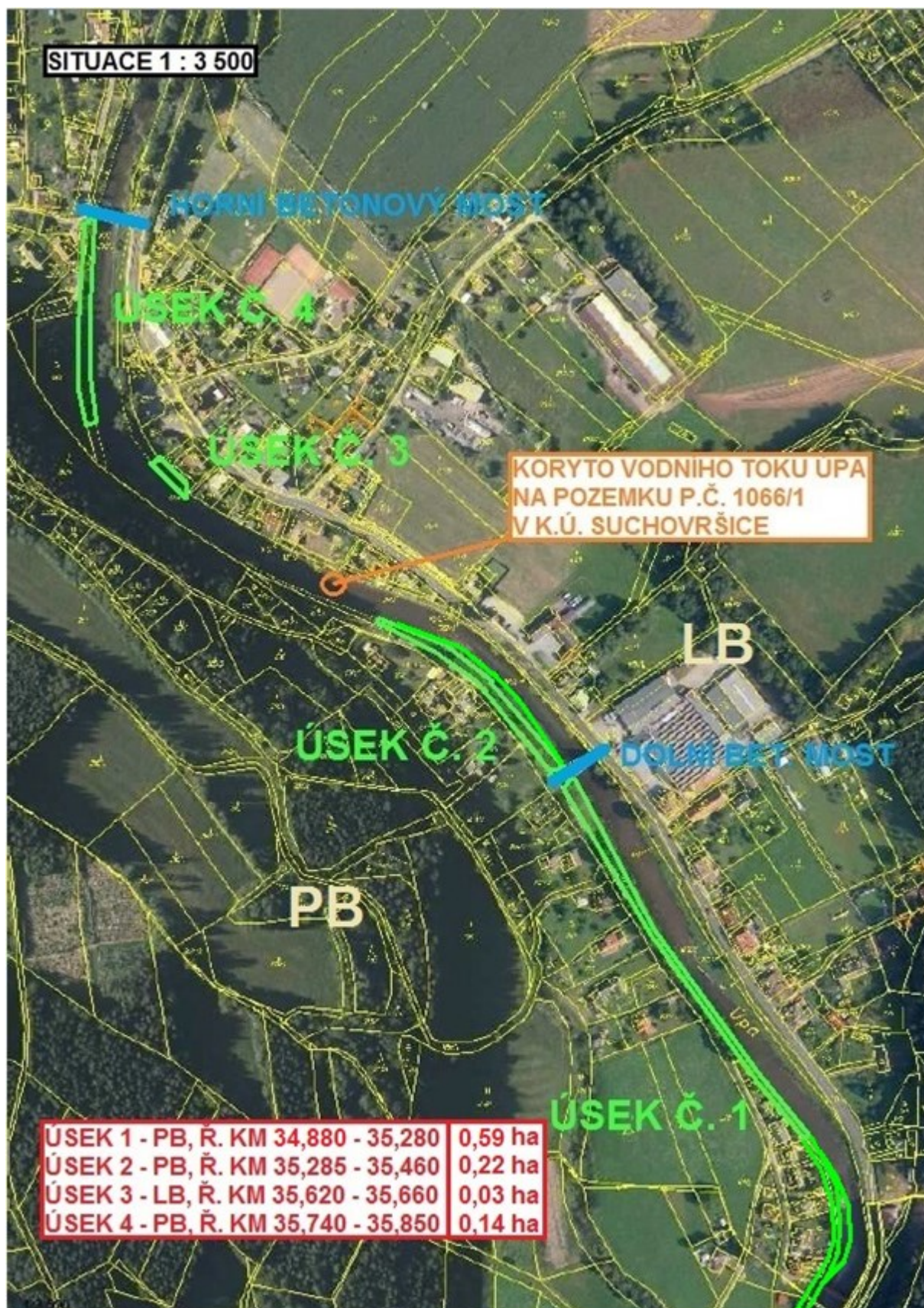


Lokalita 02 – Úpa, Suchovršice, celková situace



Lokalita	k.ú.	VT	ř.km.	LB/PB	CK	MJ	množství MJ
Suchovršice	Suchovršice	Úpa	34,880 - 35,280	PB	Pokosení travního porostu lučního s odvozem v rovině a ve svahu do 1:1	ha	0,59
			35,285 - 35,460	PB	Pokosení travního porostu lučního s odvozem v rovině a ve svahu do 1:1	ha	0,2165
			35,620 - 35,660	LB	Pokosení travního porostu lučního s odvozem v rovině a ve svahu do 1:1	ha	0,03
			35,740 - 35,850	PB	Pokosení travního porostu lučního s odvozem v rovině a ve svahu do 1:1	ha	0,1382
			36,170 - 36,465	PB	Pokosení travního porostu lučního s odvozem ve svahu přes 1:1	ha	0,247
			36,470 - 36,840	PB	Pokosení travního porostu lučního s odvozem v rovině a ve svahu do 1:1	ha	0,5328

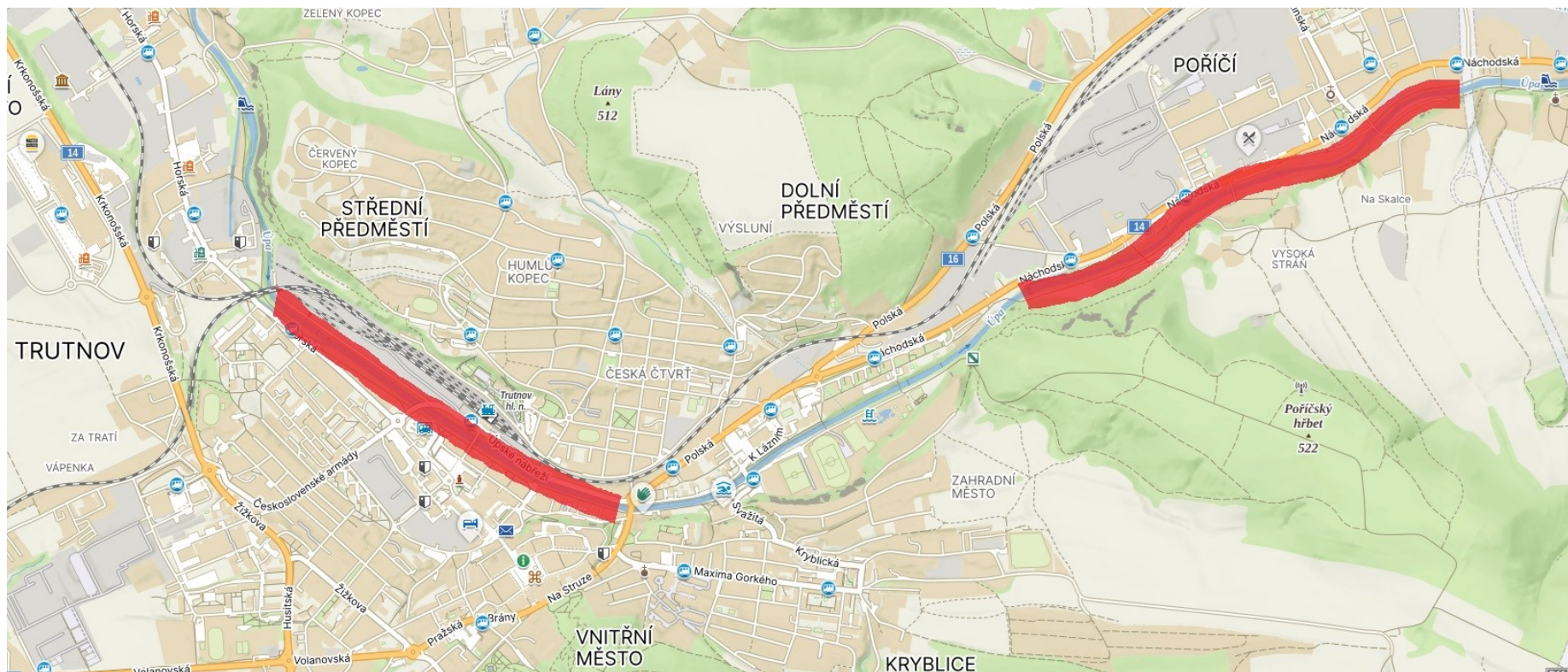
Lokalita 02 – úsek Úpa, Suchovršice, celk. plocha 0,98 ha



Lokalita 02 - úsek Úpa, Suchovršice, celková plocha 0,7798 ha

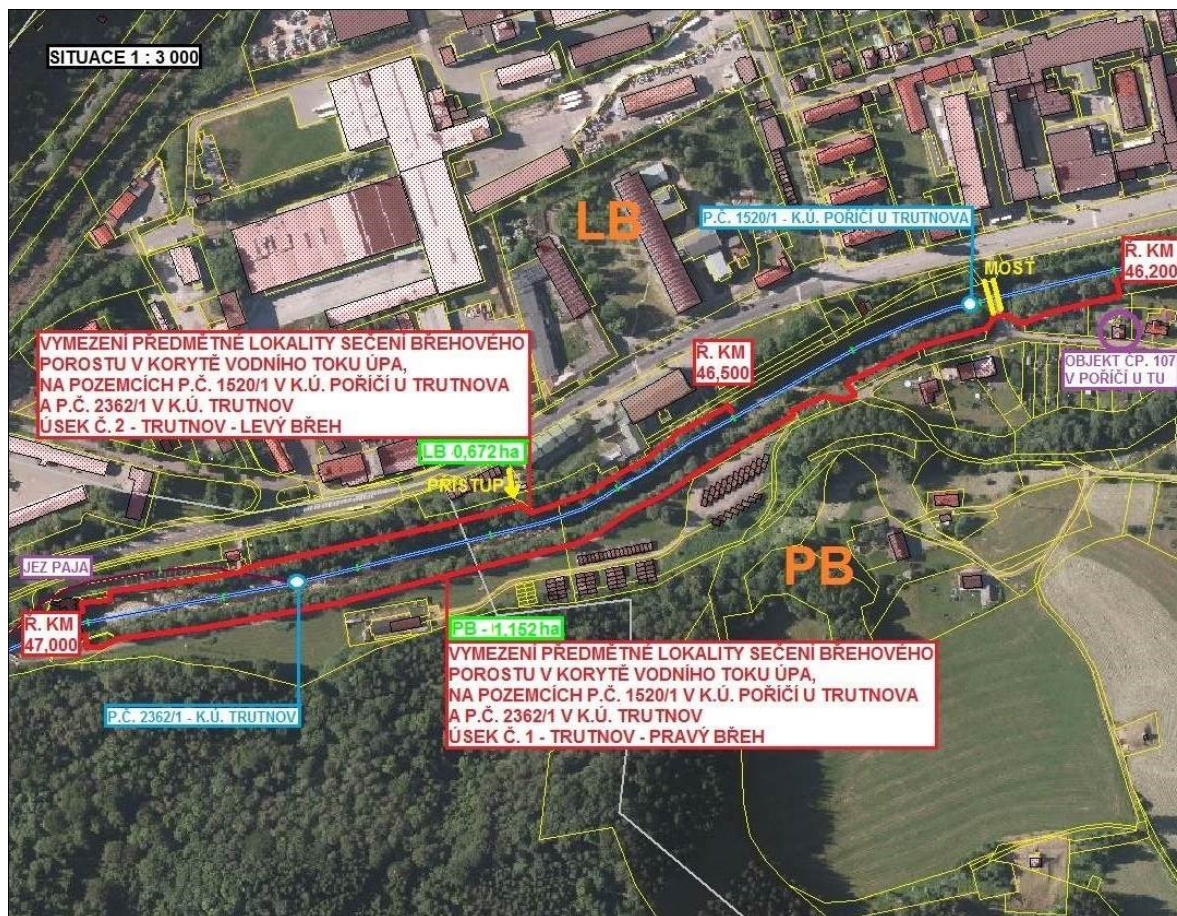


Lokalita 03 – Úpa, Trutnov, ř. km 45,335 – 49,820

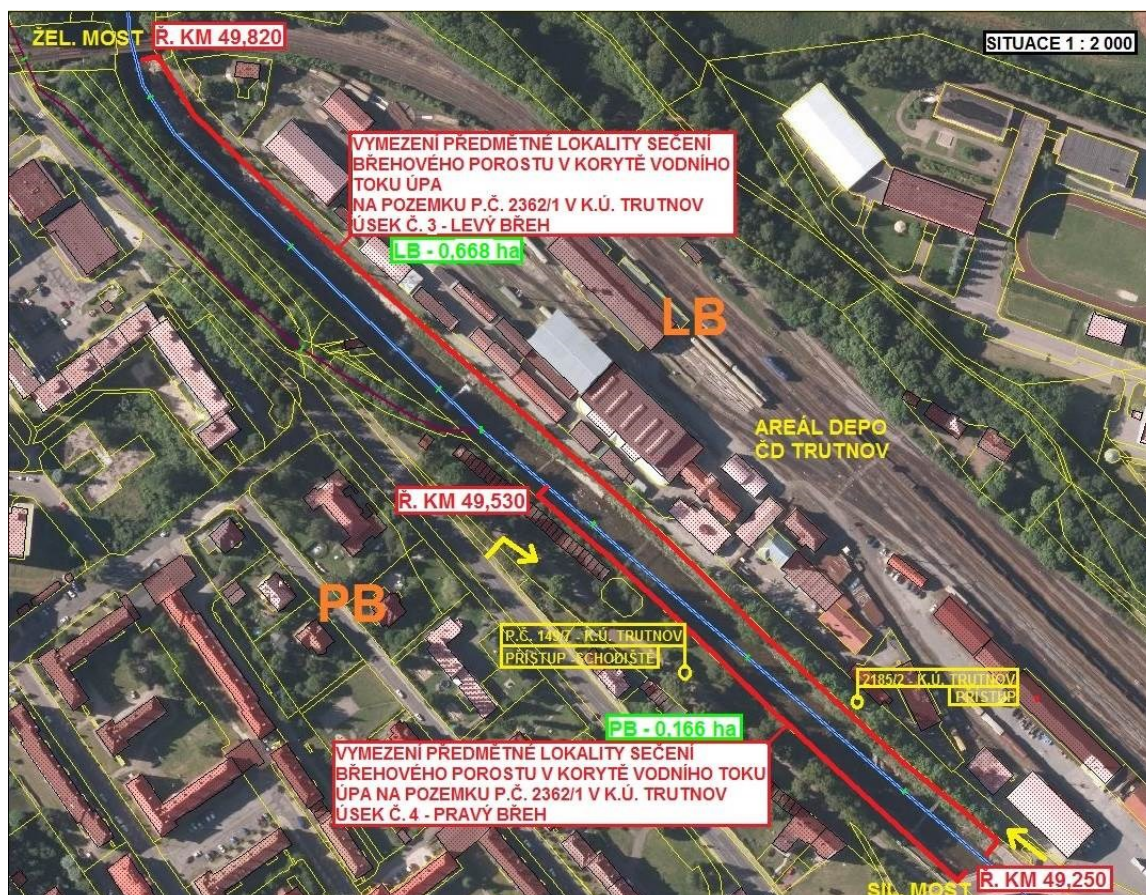


Lokalita	k.ú.	VT	ř.km.	LB/PB	Výkon	MJ	množství MJ
Trutnov	Poříčí u Trutnova	Úpa	45,335 - 45,785	LB	Pokosení travního porostu s ponecháním na místě v rovině a ve svahu do 1:1	ha	0,575
	Poříčí u Trutnova		45,500 - 45,785	PB	Pokosení travního porostu s ponecháním na místě v rovině a ve svahu do 1:1	ha	0,414
	Trutnov, Poříčí u T.		46,200 - 47,000	PB	Pokosení travního porostu lučního s ponecháním na místě ve svahu přes 1:1	ha	0,8064
	Trutnov, Poříčí u T.		46,200 - 47,000	PB	Pokosení vodního rostlinstva a ruderálního porostu s vyhrnutím za břehovou hranu ve svahu přes 1:1	ha	0,3456
	Trutnov, Poříčí u T.		46,500 - 47,000	LB	Pokosení travního porostu lučního s ponecháním na místě ve svahu přes 1:1	ha	0,336
	Trutnov, Poříčí u T.		46,500 - 47,000	LB	Pokosení vodního rostlinstva a ruderálního porostu s ponecháním na místě v rovině a ve svahu do 1:1	ha	0,336
	Trutnov		49,250 - 49,820	LB	Pokosení travního porostu lučního s ponecháním na místě ve svahu přes 1:1	ha	0,668
	Trutnov		49,250 - 49,530	PB	Pokosení travního porostu lučního s ponecháním na místě ve svahu přes 1:1	ha	0,166

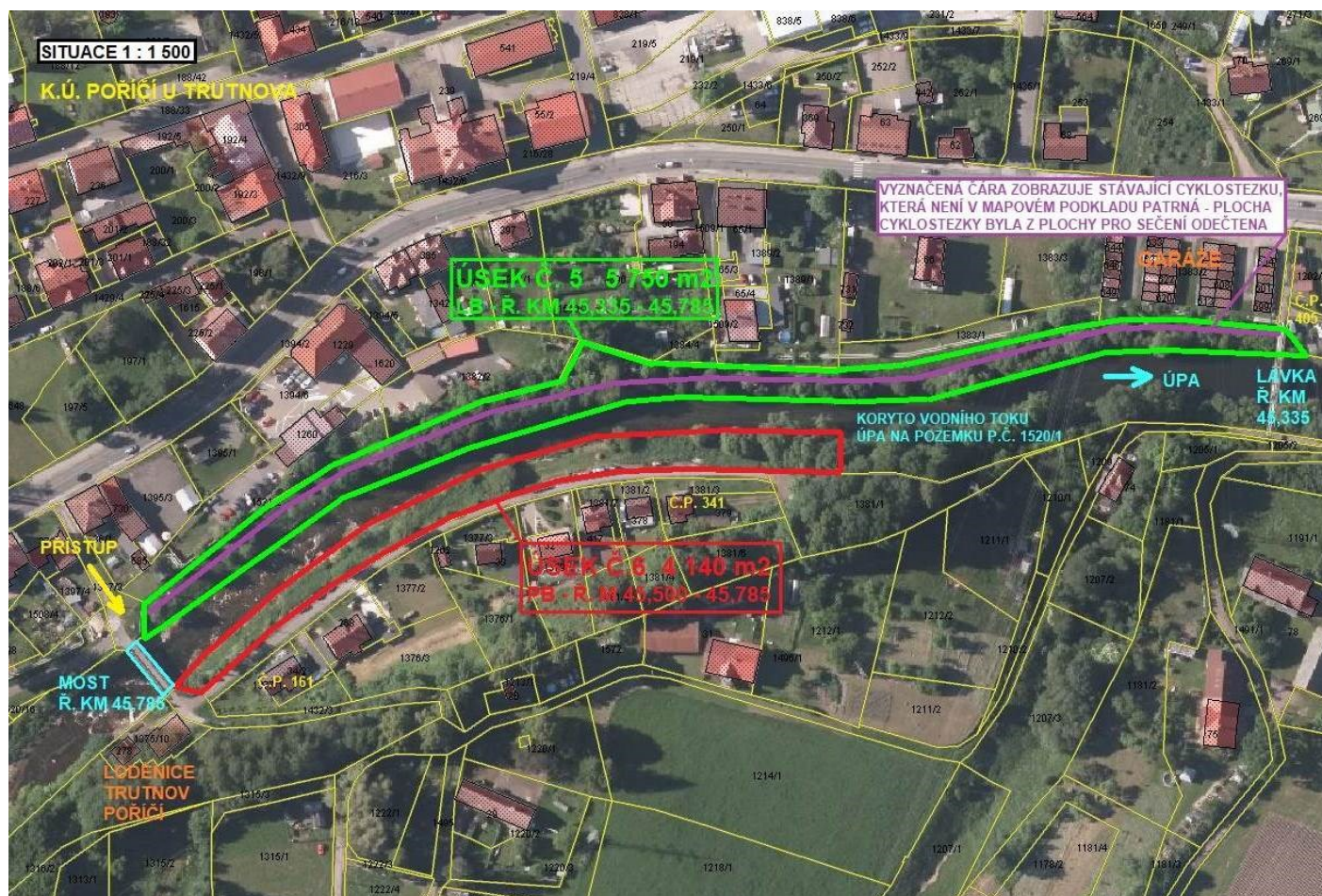
Lokalita 03 - úsek Úpa, Trutnov, celková plocha $18\,240\text{ m}^2 = 1,824\text{ ha}$



Lokalita 03 - úsek Úpa, Trutnov, celková plocha $8\,340\text{ m}^2 = 0,834\text{ ha}$

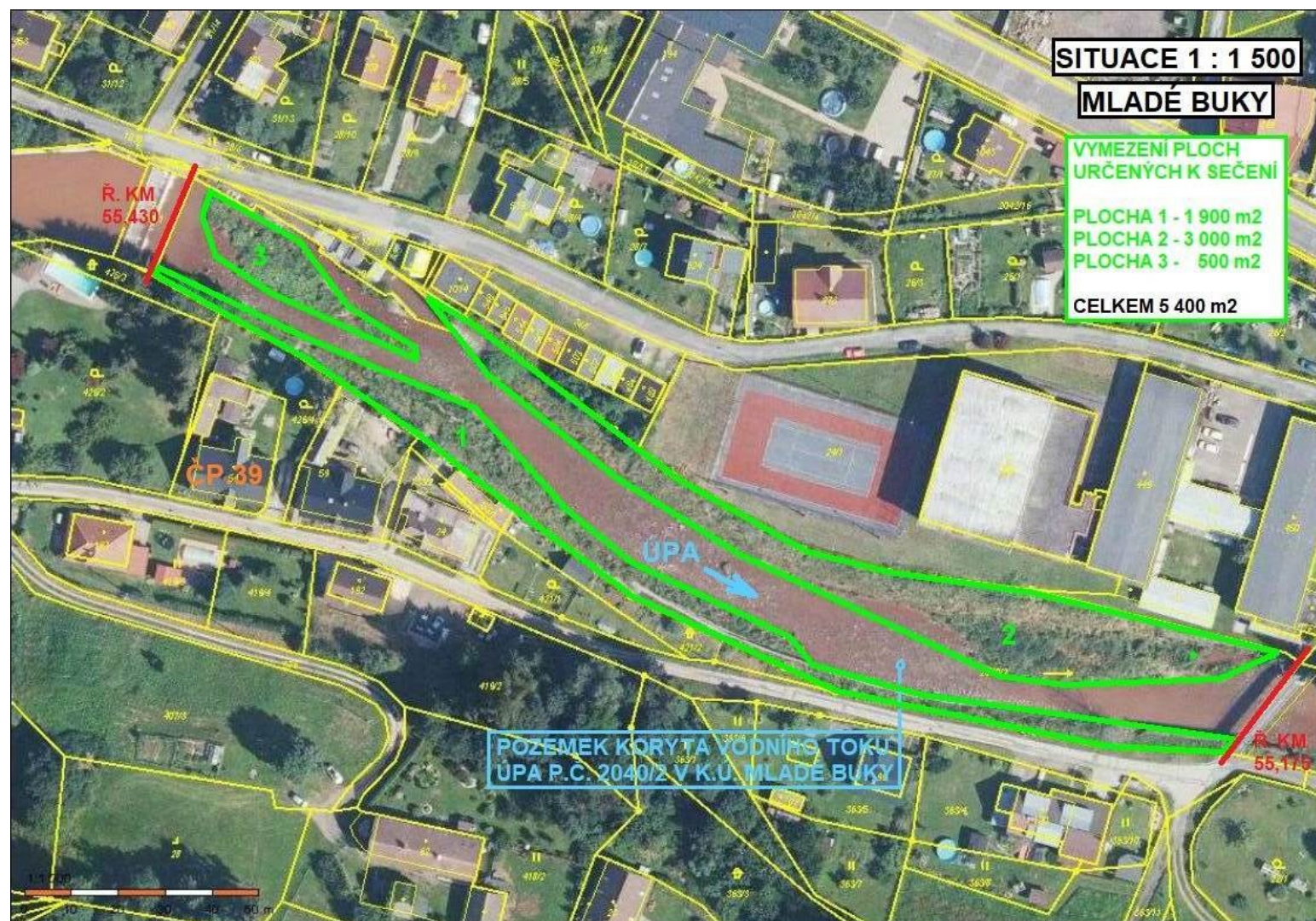


Lokalita 03 - úsek Úpa, Trutnov, celková plocha 9 890 m² = 0,989 ha



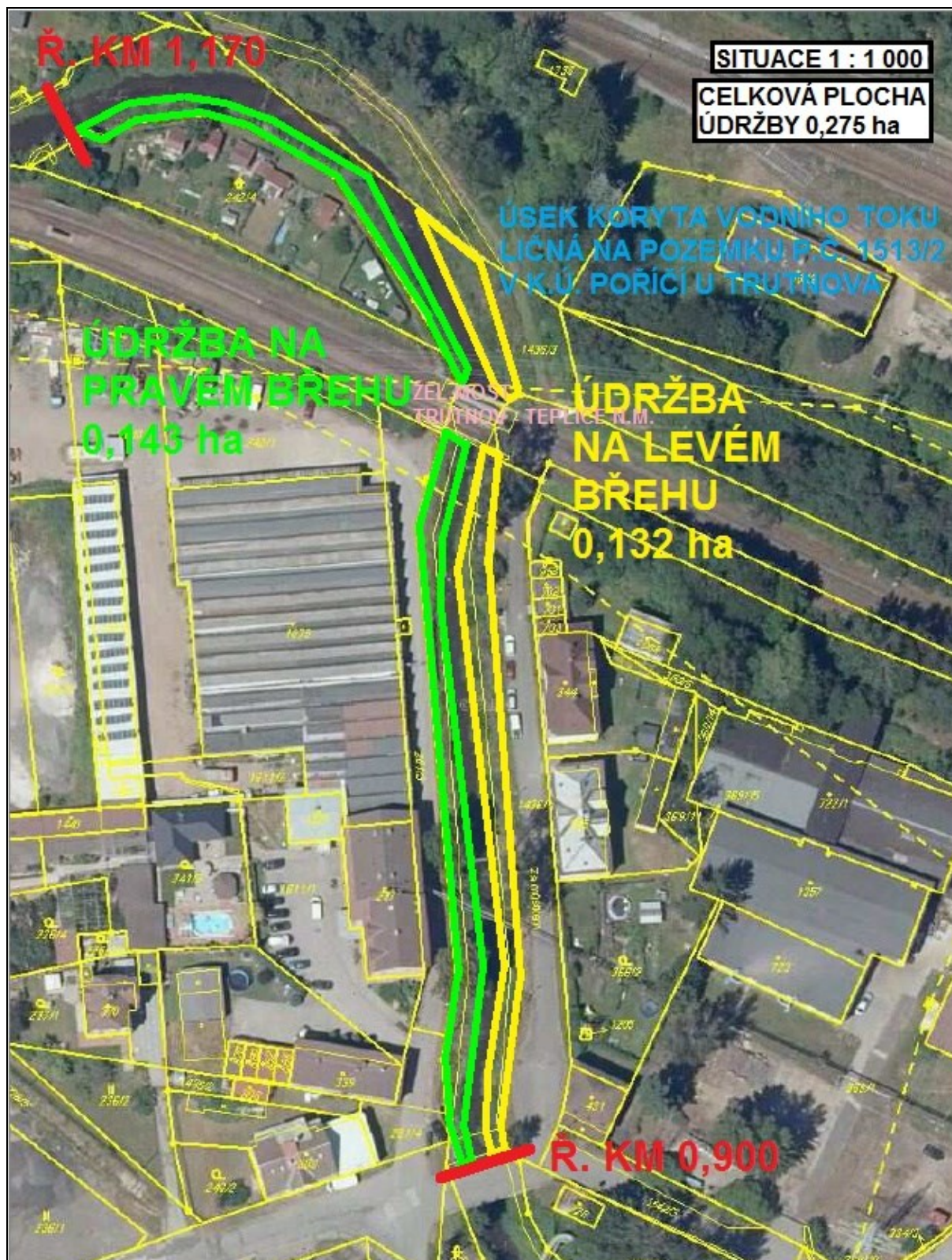
Lokalita 04 – Úpa, Mladé Buky, celková plocha 5 400 m² = 0,54 ha

Lokalita	k.ú.	VT	ř.km.	LB/PB	Výkon	MJ	množství MJ
Mladé Buky	Mladé Buky	Úpa	55,175 - 55,430	LB+PB	Pokosení travního porostu s ponecháním na místě v rovině a ve svahu do 1:1	ha	0,54



Lokalita 05 – Ličná, Poříčí u Trutnova, celková plocha 2 750 m² = 0,275 ha

Lokalita	k.ú.	VT	ř.km.	LB/PB	Výkon	MJ	množství MJ
Poříčí u Trutnova	Poříčí u Trutnova	Ličná	0,900 - 1,170	LB+PB	Pokosení travního porostu s ponecháním na místě v rovině a ve svahu do 1:1	ha	0,275



Lokalita 06 – Rtyňka, Úpice, celková plocha 3 500 m² = 0,35 ha

Lokalita	k.ú.	VT	ř.km.	LB/PB	CK	MJ	množství MJ
Úpice	Úpice	Rtyňka	0,080 - 0,780	LB+PB	Pokosení travního porostu lučního s ponecháním na místě ve svahu přes 1:1	ha	0,28
			0,080 - 0,780	LB+PB	Pokosení vodního rostlinstva a ruderalního porostu s vyhrnutím za břehovou hranu ve svahu přes 1:1	ha	0,07



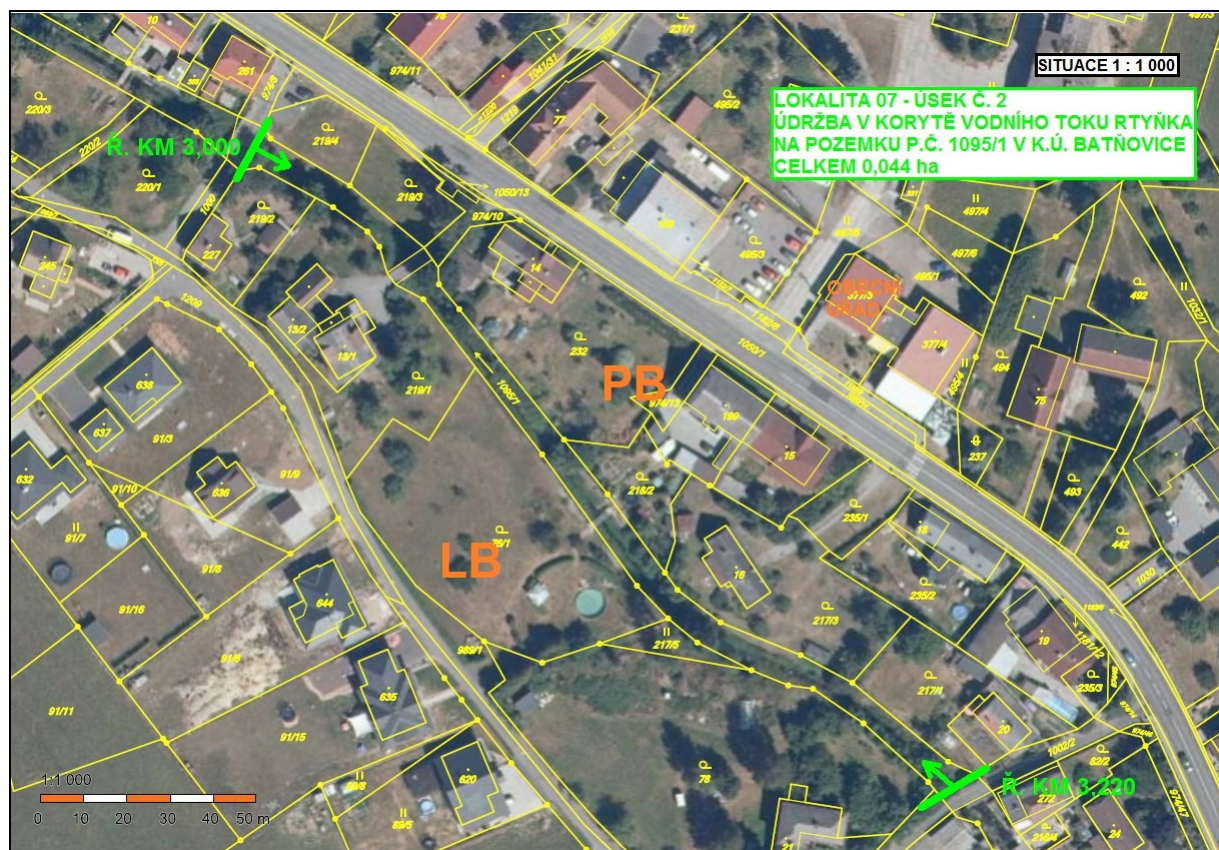
Lokalita 07 - úsek Rtyňka, Batňovice, ř. km 1,400 – 3,810

Lokalita	k.ú.	VT	ř.km.	LB/PB	CK	MJ	množství MJ
Batňovice	Batňovice	Rtyňka	1,400 - 1,700	LB+PB	Pokosení travního porostu lučního s odvozem ve svahu přes 1:1	ha	0,324
			3,000 - 3,220	LB+PB	Pokosení travního porostu lučního s odvozem ve svahu přes 1:1	ha	0,044
			3,430 - 3,810	LB+PB	Pokosení travního porostu lučního s odvozem ve svahu přes 1:1	ha	0,095

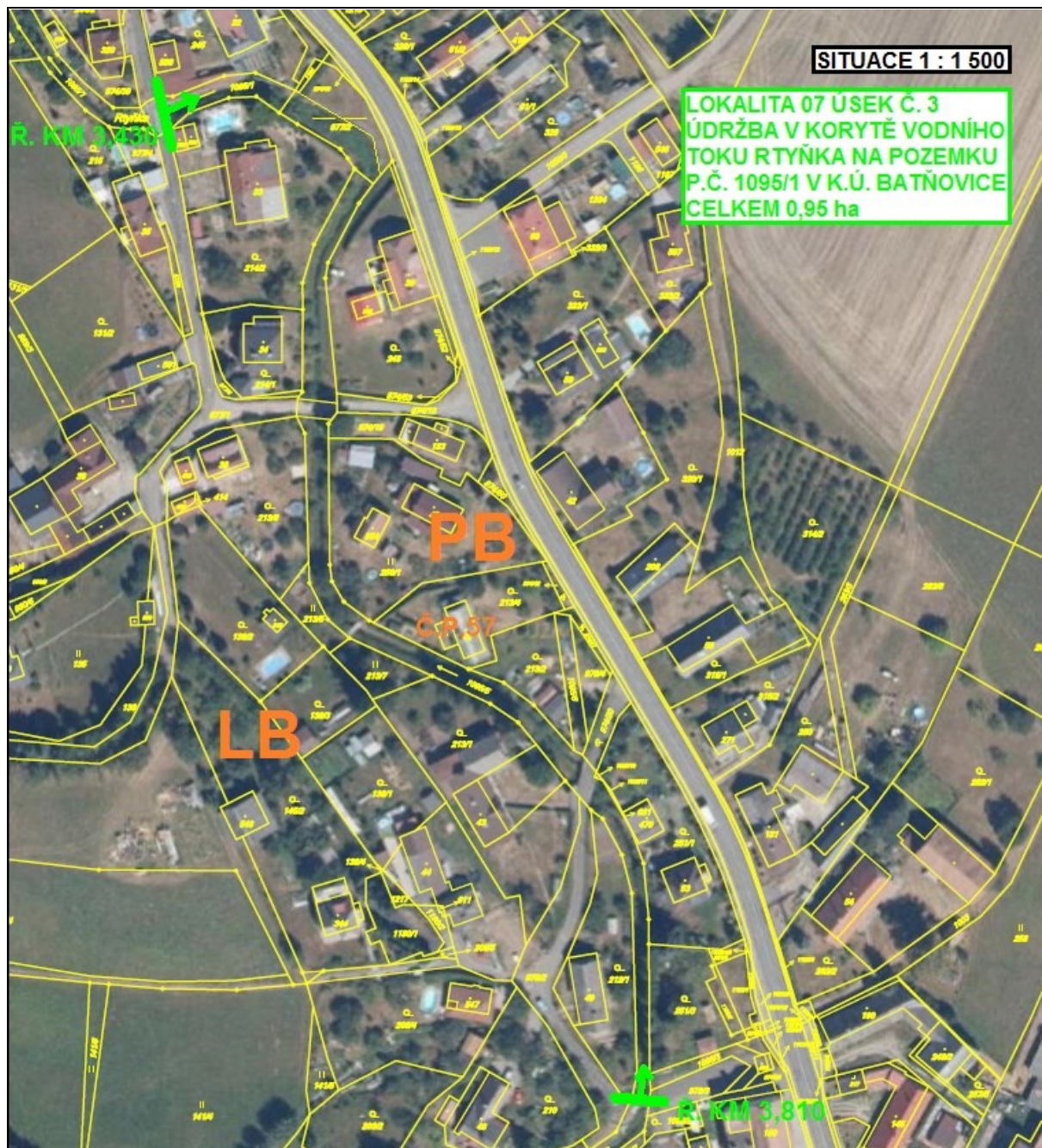
Lokalita 07 - úsek Rtyňka, Batňovice, celková plocha 3 240 m² = 0,324 ha



Lokalita 07 - úsek Rtyňka, Batňovice, celková plocha 440 m² = 0,044 ha



Lokalita 07 - úsek Rtyňka, Batňovice, celková plocha 950 m² = 0,095 ha



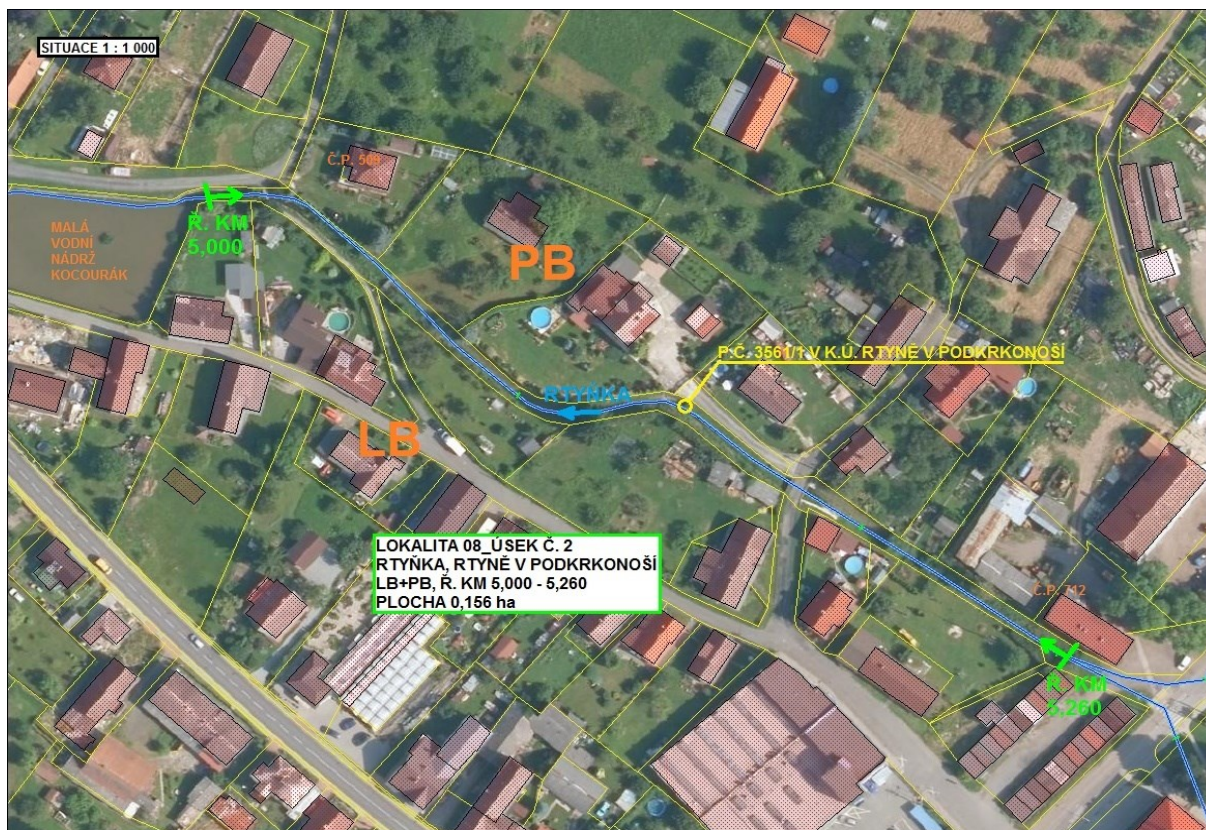
Lokalita 08 - úsek Rtyňka, Rtyně v Podkrkonoší, 4,430 – 7,242

Lokalita	k.ú.	VT	ř.km.	LB/PB	Výkon	MJ	množství MJ
Rtyně v Podkrkonoší	Rtyně v Podkrkonoší	Rtyňka	4,430 - 4,710	LB+PB	Pokosení travního porostu lučního s odvozem ve svahu přes 1:1	ha	0,1344
			5,000 - 5,260	LB+PB	Pokosení travního porostu lučního s odvozem ve svahu přes 1:1	ha	0,156
			5,900 - 6,100	LB+PB	Pokosení travního porostu lučního s odvozem ve svahu přes 1:1	ha	0,096
			6,235 - 6,260	LB+PB	Pokosení vodního rostlinstva a rudérálního porostu s odvozem v rovině a ve svahu do 1:1	ha	0,01
			6,700 - 6,780	LB	Pokosení travního porostu lučního s odvozem ve svahu přes 1:1	ha	0,0192

Lokalita 08 - úsek Rtyňka, Rtyně v Podkrkonoší, plocha 1 344 m² = 0,1344 ha



Lokalita 08 - úsek Rtyňka, Rtyně v Podkrkonoší, plocha 1 560 m² = 0,156 ha



Lokalita 08 - úsek Rtyňka, Rtyně v Podkrkonoší, plocha 960 m² = 0,096 ha

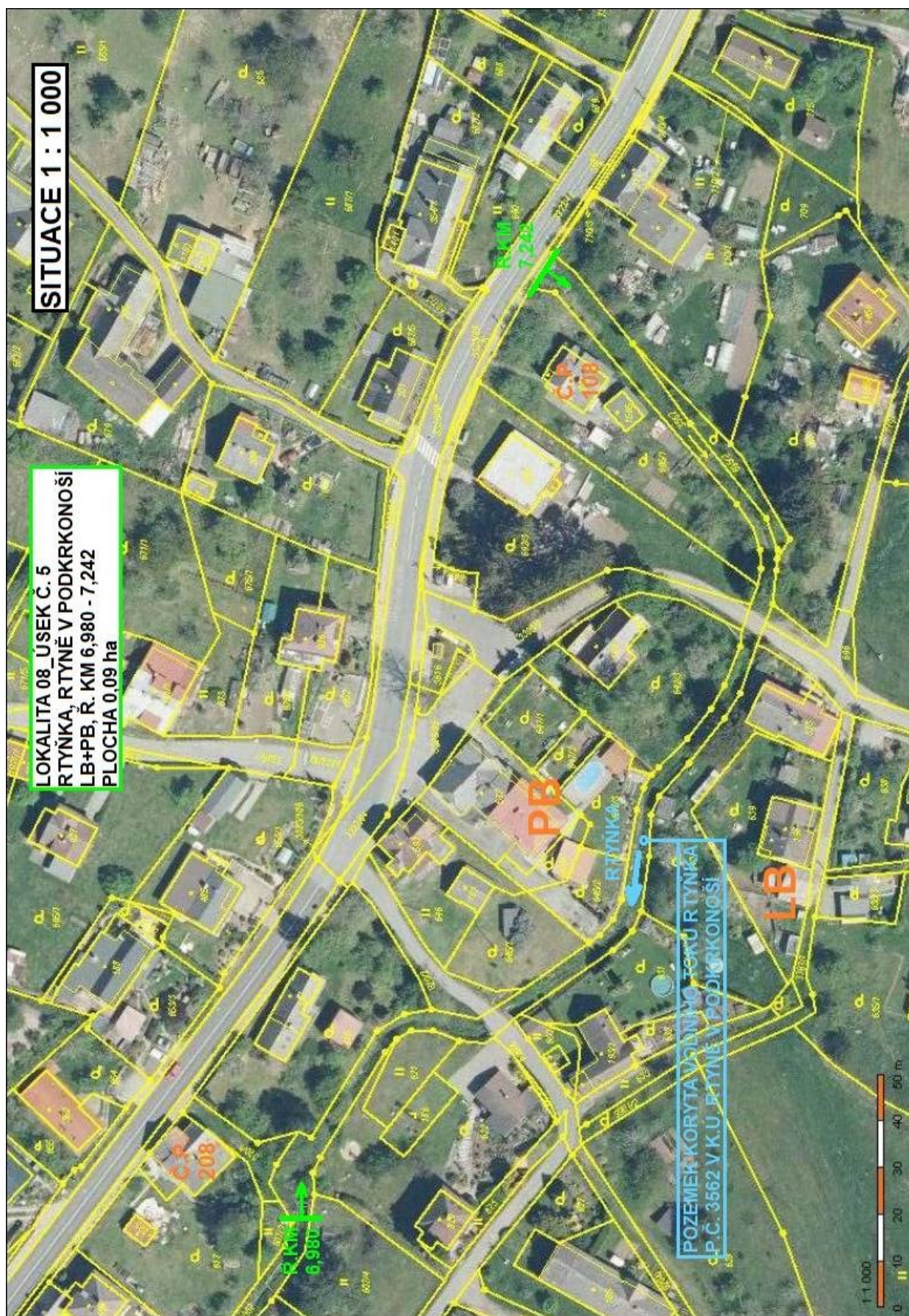


Lokalita 08 - úsek Rtyňka, Rтынě v Podkrkonoší, plocha 100 m² = 0,096 ha



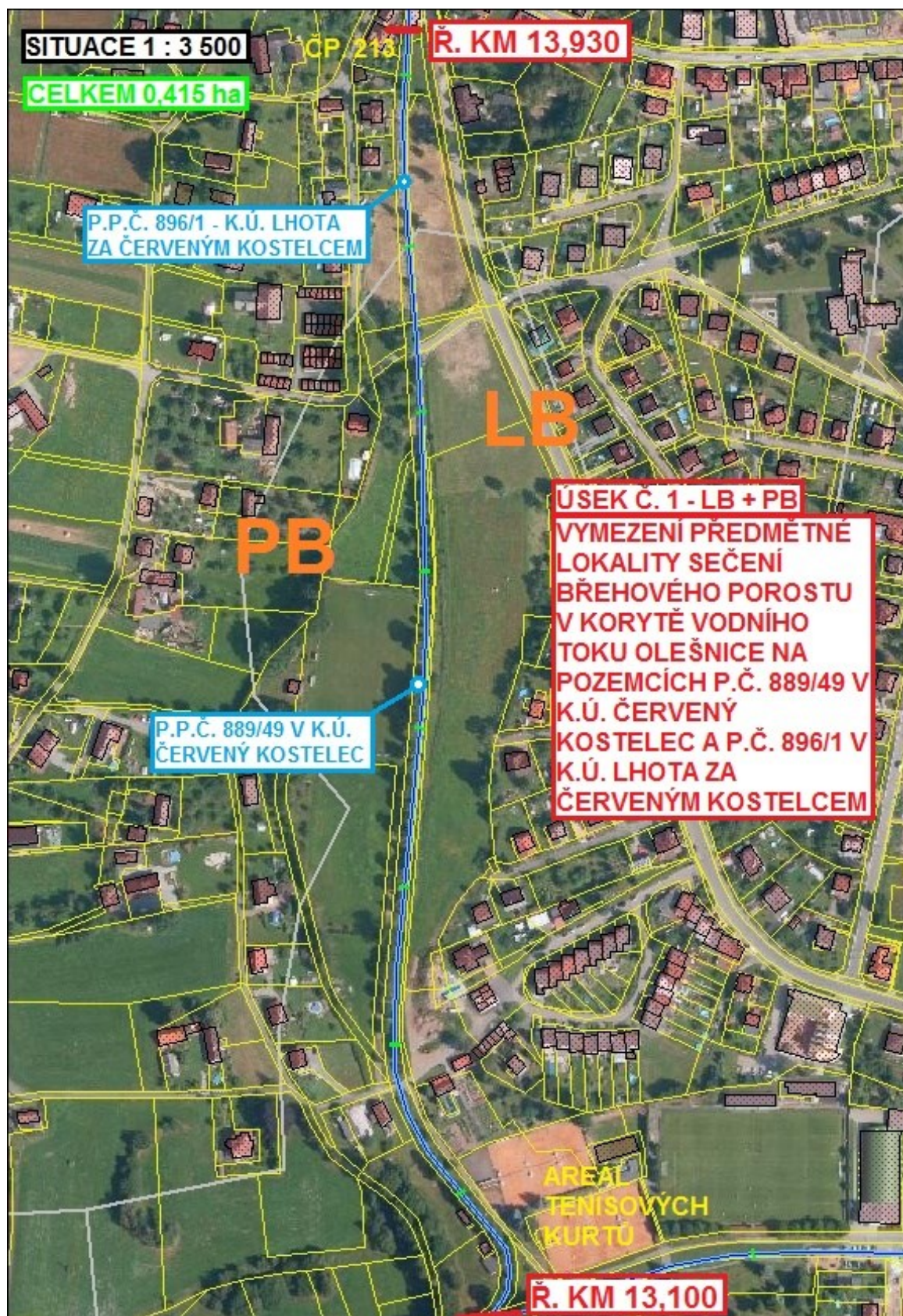


Lokalita 08 - úsek Rtyňka, Rtyně v Podkrkonoší, plocha 900 m² = 0,09 ha



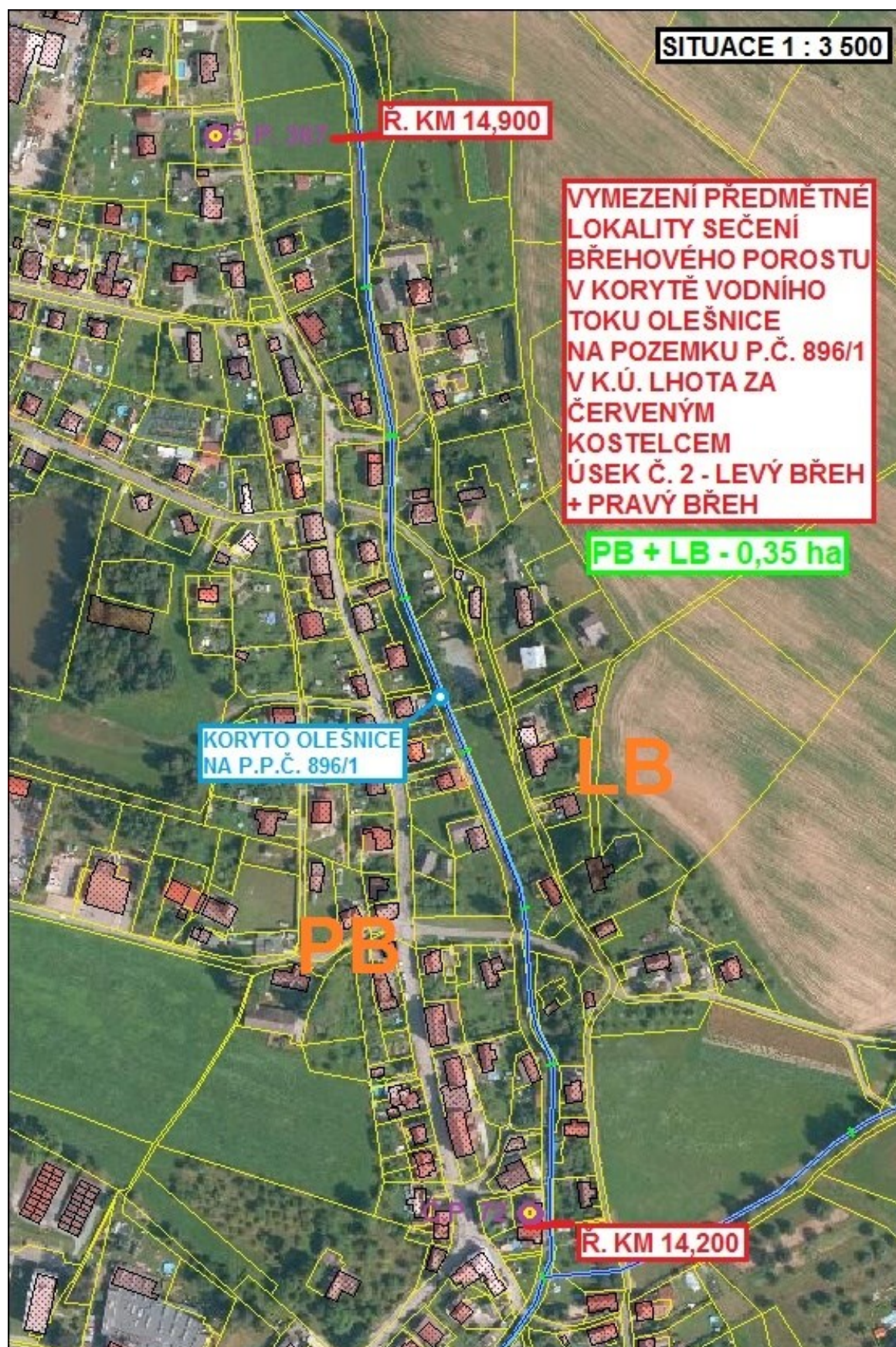
Lokalita 09 - úsek Olešnice, Červený Kostelec, celková plocha 4 150 m² = 0,415 ha

Lokalita	k.ú.	VT	ř.km.	LB/PB	CK	MJ	množství MJ
Červený Kostelec	Č. Kostelec, Lhota za Č. Kostelcem	Olešnice	13,100 - 13,900	LB+PB	Pokosení travního porostu lučního s odvozem ve svahu přes 1:1	ha	0,415



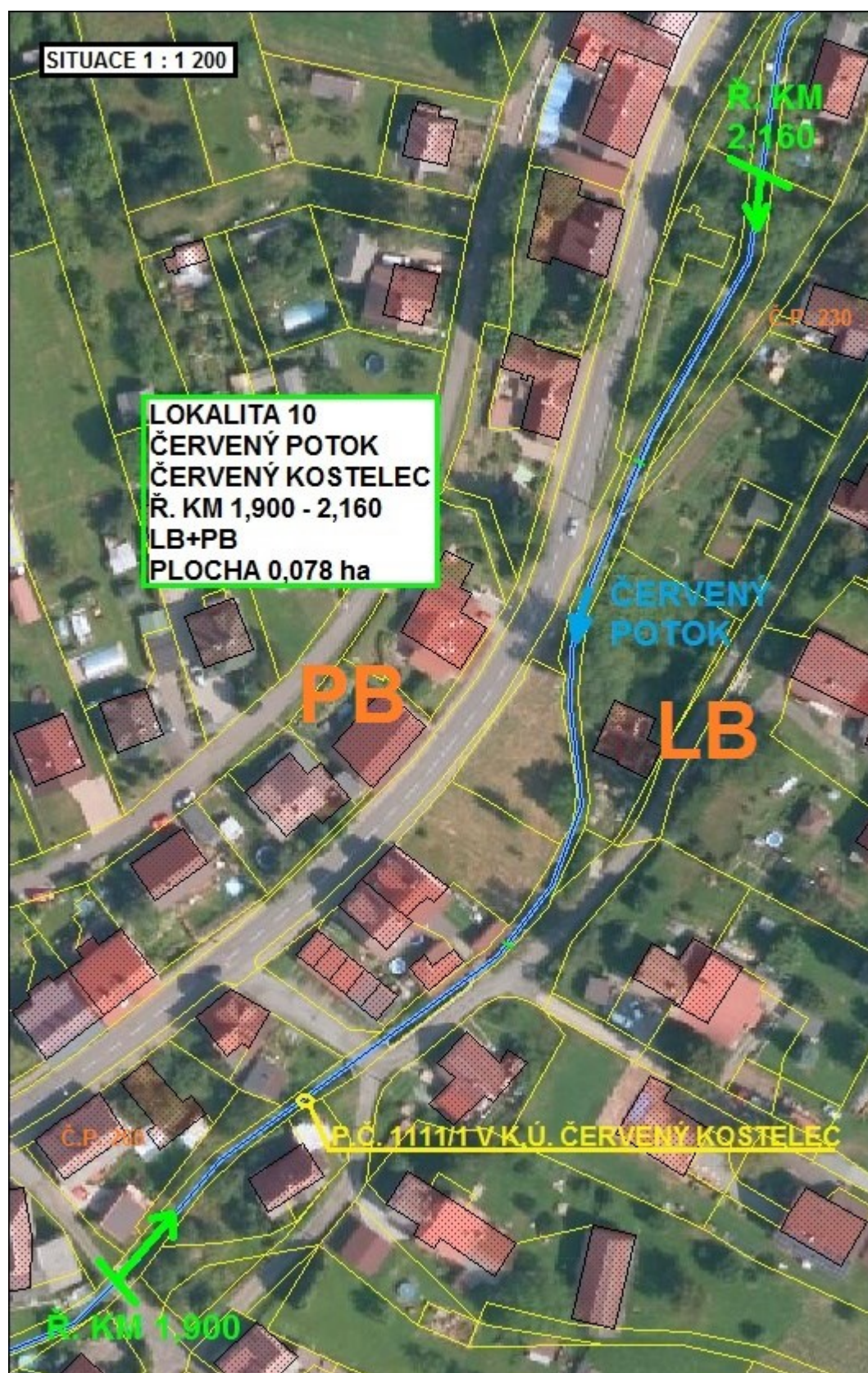
Lokalita 09 - úsek Olešnice, Lhota za Červeným Kostelcem, celková plocha 3 500 m² = 0,35 ha

Lokalita	k.ú.	VT	ř.km.	LB/PB	CK	MJ	množství MJ
Červený Kostelec	Lhota za Č. Kost.	Olešnice	14,200 - 14,900	LB+PB	Pokosení travního porostu lučního s odvozem ve svahu přes 1:1	ha	0,35



Lokalita 10 – Červený potok, Červený Kostelec, celková plocha 780 m² = 0,078 ha

Lokalita	k.ú.	VT	ř.km.	LB/PB	Výkon	MJ	množství MJ
Červený Kostelec	Červený Kostelec	Červený potok	1,900 - 2,160	LB+PB	Pokosení travního porostu lučního s odvozem ve svahu přes 1:1	ha	0,078



Lokalita 11 – Novodvorský potok, Trutnov, celková plocha 2200 m² = 0,220 ha

Lokalita	k.ú.	VT	ř.km.	LB/PB	Výkon	M J	množství í MJ
Trutnov	Trutnov	Novodvorský potok	1,280 - 1,590	LB+PB	Pokosení travního porostu lučního s odvozem ve svahu přes 1:1	ha	0,22

