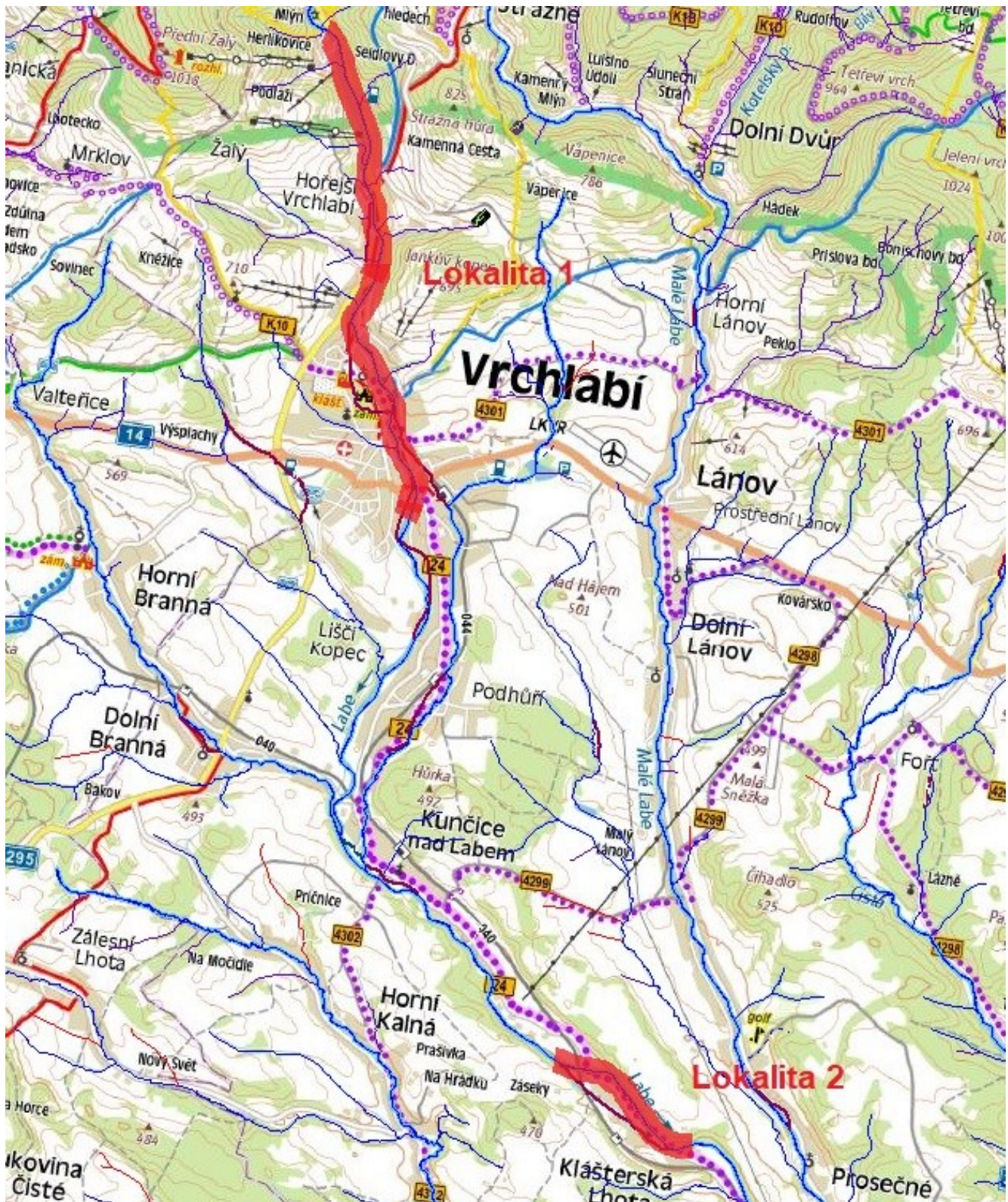


PS Dvůr Králové nad Labem, Západ, sečení břehových porostů

Sečení travního břehového porostu (strojně nebo ručně) včetně ozeleněných ostrůvků ve dně koryta vodního toku.

Z velké části **probíhá sečení přímo v korytě vodních toků**, na svazích koryt, tedy v místech nepřístupných pro velkou mechanizaci, **kde bude sečení prováděno ručně**. Zhotovitel akce zajistí, aby nebyl ručně posečený materiál odplaven dále po toku.

Budou odstraněny i všechny náletové dřeviny a veškeré výmladky z pařezů.



Lokalita 1. Labe, Vrchlabí, k. ú. Vrchlabí, Hořejší Vrchlabí

Celkový přehled

Lokalita	k.ú.	VT	ř.km.	LB/PB	Výkon	MJ	množství MJ
Vrchlabí	Vrchlabí, Hořejší Vrchlabí	Labe	1069,334 - 1070,087	LB+PB	Pokosení travního porostu s ponecháním na místě v rovině a ve svahu do 1:1	ha	0,81
			1069,334 - 1070,087	LB+PB	Pokosení vodního rostlinstva a rudерálního porostu se zmulčováním na místě v rovině a ve svahu do 1:1	ha	0,09
			1070,100 - 1070,962	LB+PB	Pokosení travního porostu s ponecháním na místě v rovině a ve svahu do 1:1	ha	0,585
			1070,100 - 1070,962	LB+PB	Pokosení vodního rostlinstva a rudерálního porostu se zmulčováním na místě v rovině a ve svahu do 1:1	ha	0,065
			1071,121 - 1072,019	LB+PB	Pokosení travního porostu s ponecháním na místě v rovině a ve svahu do 1:1	ha	0,81
			1071,121 - 1072,019	LB+PB	Pokosení vodního rostlinstva a rudерálního porostu se zmulčováním na místě v rovině a ve svahu do 1:1	ha	0,09
			1072,019 - 1072,500	LB+PB	Pokosení travního porostu s ponecháním na místě v rovině a ve svahu do 1:1	ha	0,675
			1072,019 - 1072,500	LB+PB	Pokosení vodního rostlinstva a rudерálního porostu se zmulčováním na místě v rovině a ve svahu do 1:1	ha	0,075
			1072,500 - 1073,606	LB+PB	Pokosení travního porostu s ponecháním na místě v rovině a ve svahu do 1:1	ha	1,35
			1072,500 - 1073,606	LB+PB	Pokosení vodního rostlinstva a rudерálního porostu se zmulčováním na místě v rovině a ve svahu do 1:1	ha	0,15
			1073,606 - 1074,945	LB+PB	Pokosení travního porostu s ponecháním na místě v rovině a ve svahu do 1:1	ha	0,855
			1073,606 - 1074,945	LB+PB	Pokosení vodního rostlinstva a rudерálního porostu se zmulčováním na místě v rovině a ve svahu do 1:1	ha	0,095
			1074,945 - 1075,500	LB+PB	Pokosení travního porostu s ponecháním na místě v rovině a ve svahu do 1:1	ha	1,53
			1074,945 - 1075,500	LB+PB	Pokosení vodního rostlinstva a rudерálního porostu se zmulčováním na místě v rovině a ve svahu do 1:1	ha	0,17



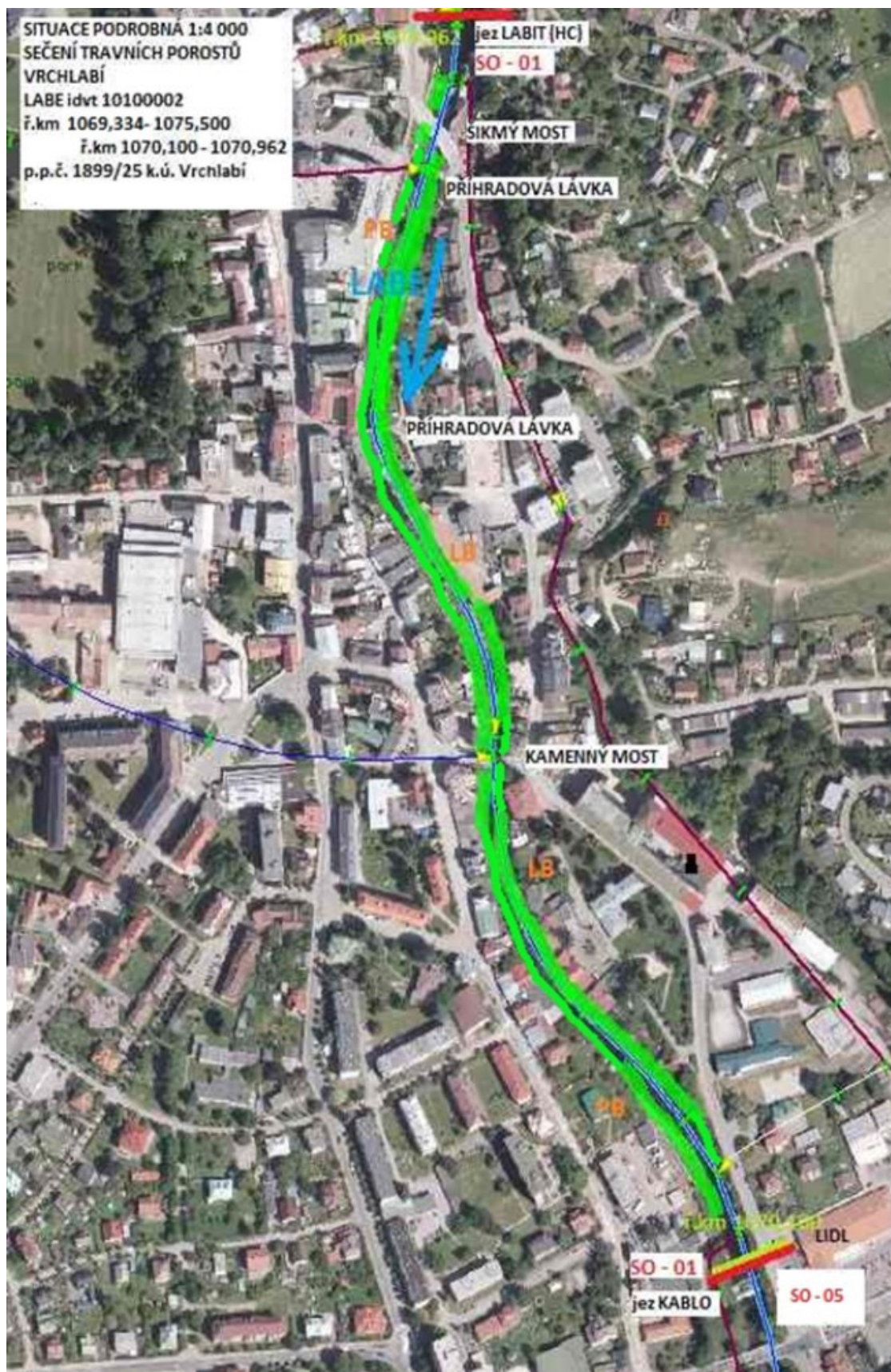
Lokalita 1. Labe, Vrchlabí, k. ú. Vrchlabí, Hořejší Vrchlabí – úsek 1

Lokalita	k.ú.	VT	ř.km.	LB/PB	Výkon	MJ	množství MJ
Vrchlabí	Vrchlabí, Hořejší Vrchlabí	Labe	1069,334 - 1070,087	LB+PB	Pokosení travního porostu s ponecháním na místě v rovině a ve svahu do 1:1	ha	0,81
			1069,334 - 1070,087	LB+PB	Pokosení vodního rostlinstva a ruderalního porostu se zmulčováním na místě v rovině a ve svahu do 1:1	ha	0,09



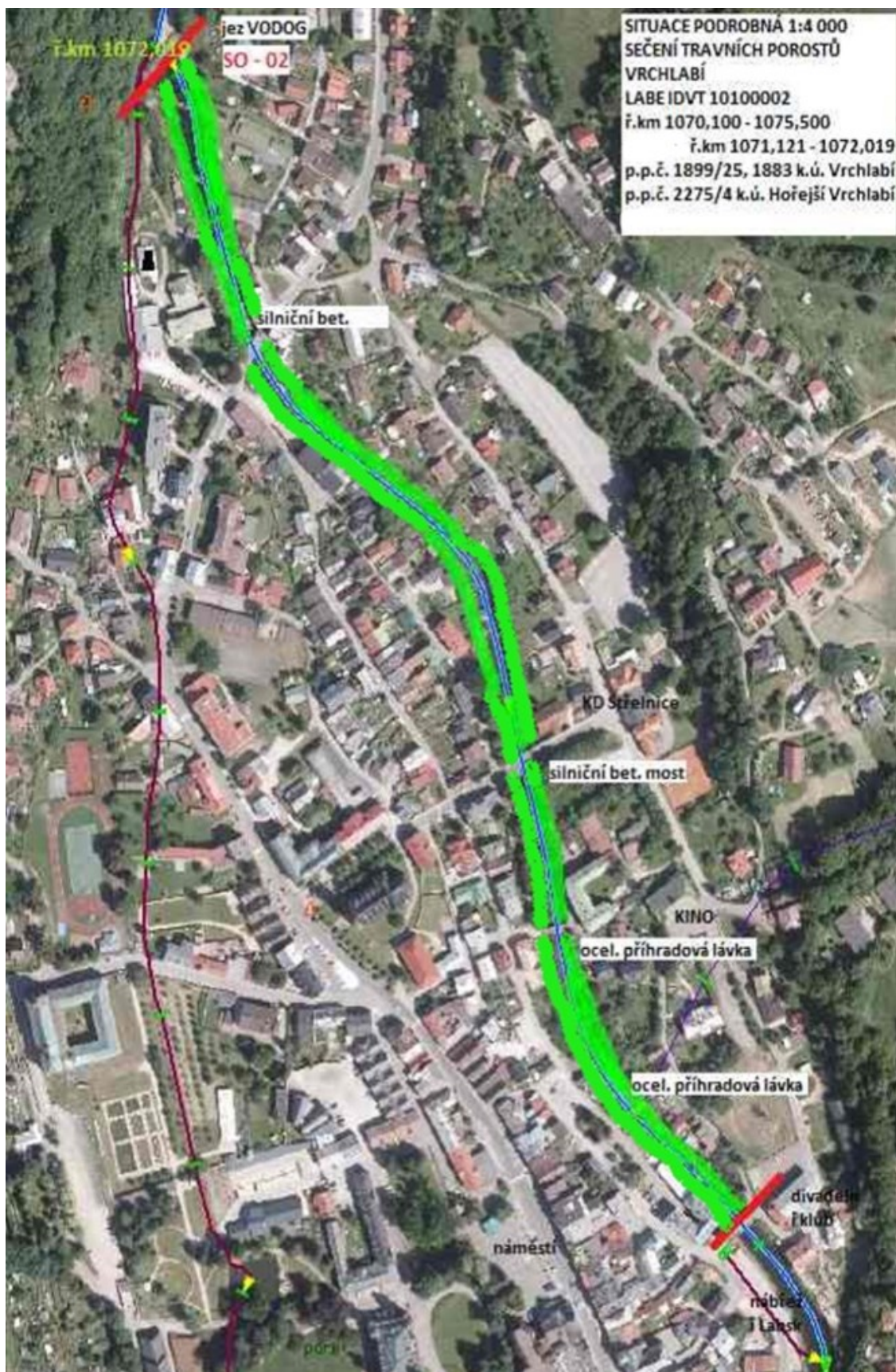
Lokalita 1. Labe, Vrchlabí, k. ú. Vrchlabí, Hořejší Vrchlabí – úsek 2

Lokalita	k.ú.	VT	ř.km.	LB/PB	Výkon	MJ	množství MJ
Vrchlabí	Vrchlabí, Hořejší Vrchlabí	Labe	1070,100 - 1070,962	LB+PB	Pokosení travního porostu s ponecháním na místě v rovině a ve svahu do 1:1	ha	0,585
			1070,100 - 1070,962	LB+PB	Pokosení vodního rostlinstva a ruderalního porostu se zmulčováním na místě v rovině a ve svahu do 1:1	ha	0,065



Lokalita 1. Labe, Vrchlabí, k. ú. Vrchlabí, Hořejší Vrchlabí – úsek 3

Lokalita	k.ú.	VT	ř.km.	LB/PB	Výkon	MJ	množství MJ
Vrchlabí	Vrchlabí, Hořejší Vrchlabí	Labe	1071,121 - 1072,019	LB+PB	Pokosení travního porostu s ponecháním na místě v rovině a ve svahu do 1:1	ha	0,81
			1071,121 - 1072,019	LB+PB	Pokosení vodního rostlinstva a ruderalního porostu se zmulčováním na místě v rovině a ve svahu do 1:1	ha	0,09



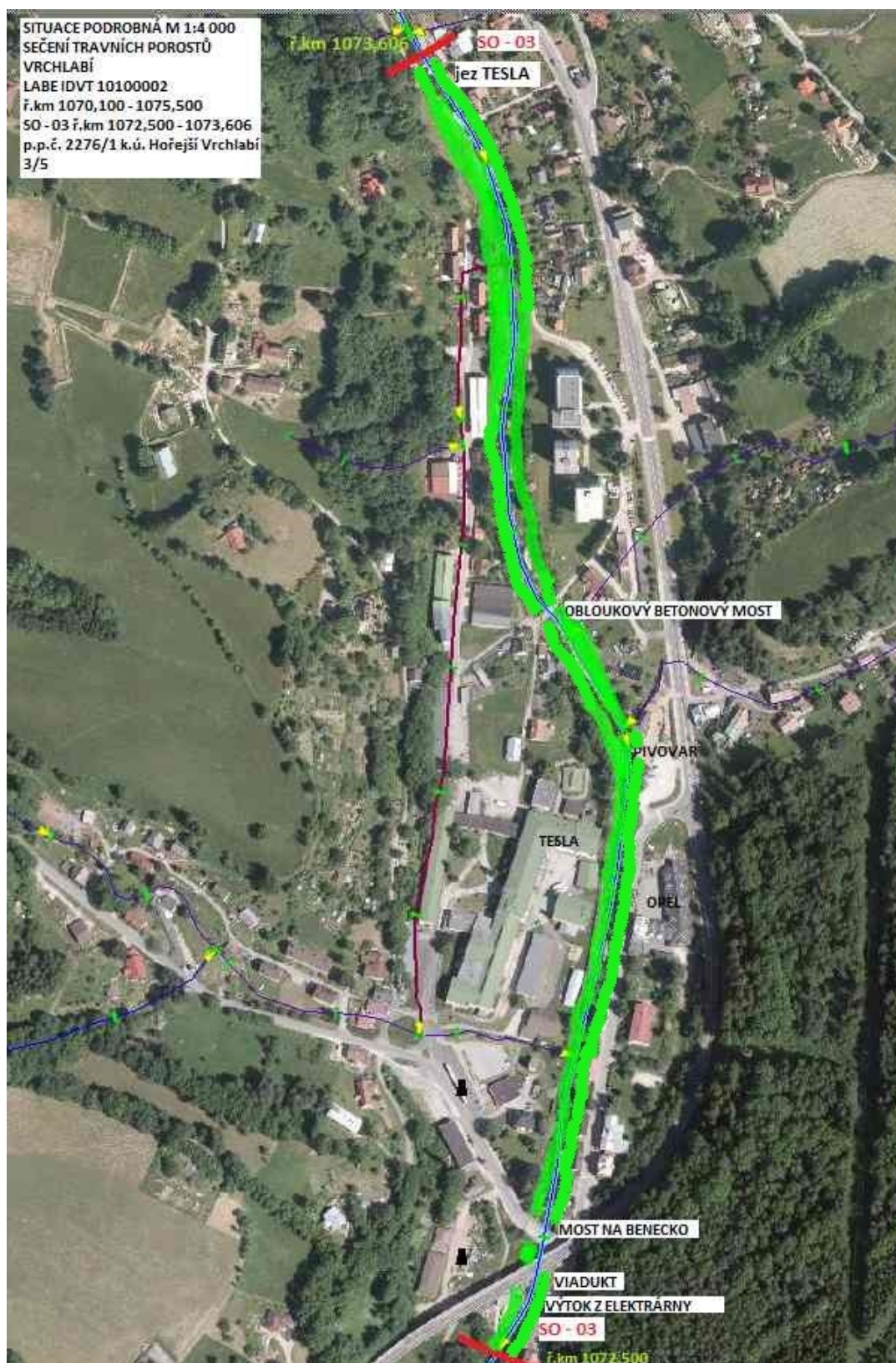
Lokalita 1. Labe, Vrchlabí, k. ú. Vrchlabí, Hořejší Vrchlabí – úsek 4

Lokalita	k.ú.	VT	ř.km.	LB/PB	Výkon	MJ	množství MJ
Vrchlabí	Vrchlabí, Hořejší Vrchlabí	Labe	1072,019 - 1072,500	LB+PB	Pokosení travního porostu s ponecháním na místě v rovině a ve svahu do 1:1	ha	0,675
			1072,019 - 1072,500	LB+PB	Pokosení vodního rostlinstva a ruderalního porostu se zmulčováním na místě v rovině a ve svahu do 1:1	ha	0,075



Lokalita 1. Labe, Vrchlabí, k. ú. Vrchlabí, Hořejší Vrchlabí – úsek 5

Lokalita	k.ú.	VT	ř.km.	LB/PB	Výkon	MJ	množství MJ
Vrchlabí	Vrchlabí, Hořejší Vrchlabí	Labe	1072,500 - 1073,606	LB+PB	Pokosení travního porostu s ponecháním na místě v rovině a ve svahu do 1:1	ha	1,35
			1072,500 - 1073,606	LB+PB	Pokosení vodního rostlinstva a ruderalního porostu se zmulčováním na místě v rovině a ve svahu do 1:1	ha	0,15



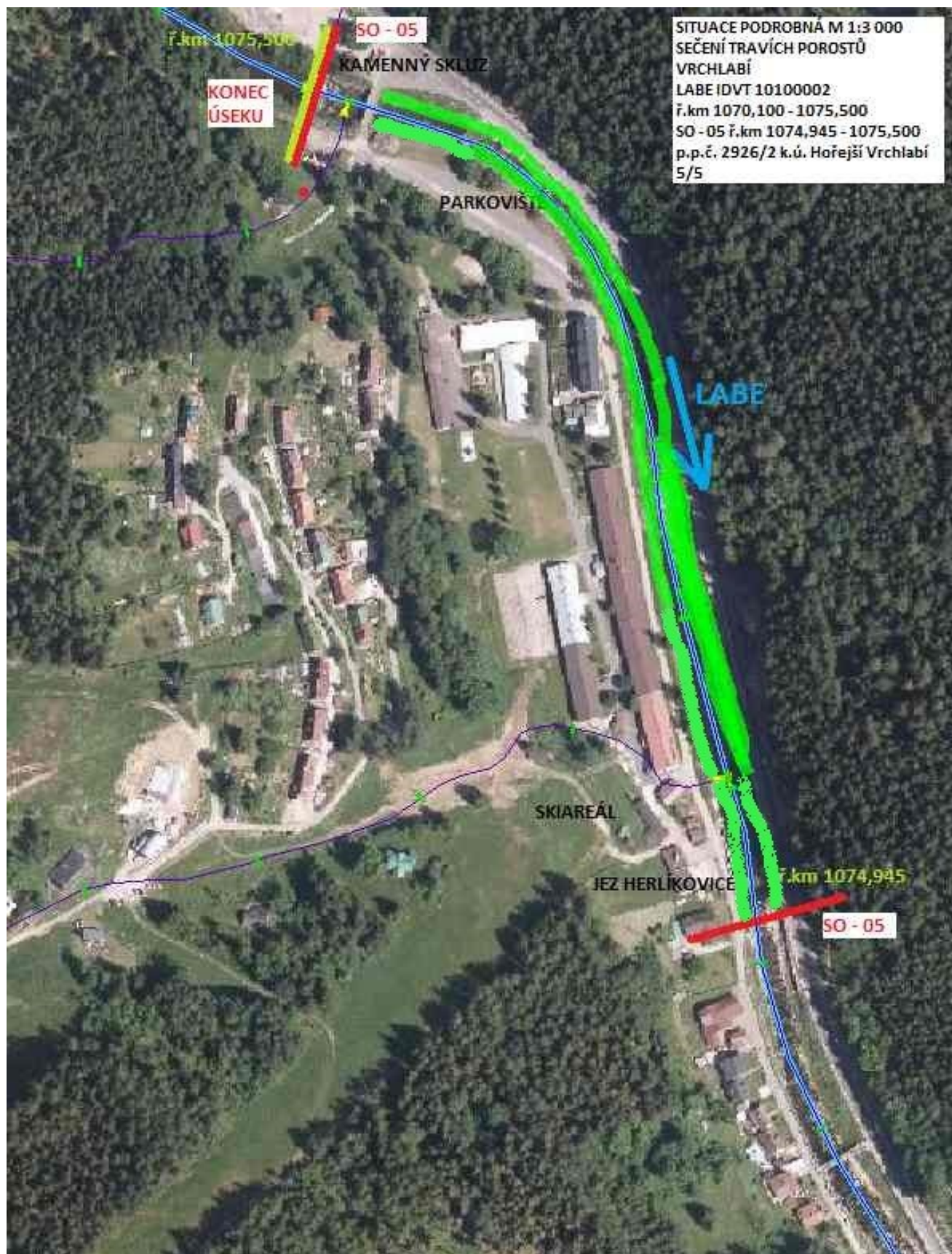
Lokalita 1. Labe, Vrchlabí, k. ú. Vrchlabí, Hořejší Vrchlabí – úsek 6

Lokalita	k.ú.	VT	ř.km.	LB/PB	Výkon	MJ	množství MJ
Vrchlabí	Vrchlabí, Hořejší Vrchlabí	Labe	1073,606 - 1074,945	LB+PB	Pokosení travního porostu s ponecháním na místě v rovině a ve svahu do 1:1	ha	0,855
			1073,606 - 1074,945	LB+PB	Pokosení vodního rostlinstva a ruderalního porostu se zmulčováním na místě v rovině a ve svahu do 1:1	ha	0,095



Lokalita 1. Labe, Vrchlabí, k. ú. Vrchlabí, Hořejší Vrchlabí – úsek 7

Lokalita	k.ú.	VT	ř.km.	LB/PB	Výkon	MJ	množství MJ
Vrchlabí	Vrchlabí, Hořejší Vrchlabí	Labe	1074,945 - 1075,500	LB+PB	Pokosení travního porostu s ponecháním na místě v rovině a ve svahu do 1:1	ha	1,53
			1074,945 - 1075,500	LB+PB	Pokosení vodního rostlinstva a ruderalního porostu se zmulčováním na místě v rovině a ve svahu do 1:1	ha	0,17



Lokalita 2. Labe, Klášterská Lhota, k. ú. Klášterská Lhota, Prosečné

Lokalita	k.ú.	VT	ř.km.	LB/PB	CK	MJ	množství MJ
Klásterská Lhota	Klásterská Lhota, Prosečné	Labe	1061,592 - 1061,802	LB+PB	Pokosení travního porostu s ponecháním na místě v rovině a ve svahu do 1:1	ha	0,405
			1061,592 - 1061,802	LB+PB	Pokosení vodního rostlinstva a ruderálního porostu se zmulčováním na místě v rovině a ve svahu do 1:1	ha	0,045
			1061,479 - 1061,592	LB+PB	Pokosení travního porostu s ponecháním na místě v rovině a ve svahu do 1:1	ha	0,135
			1061,479 - 1061,592	LB+PB	Pokosení vodního rostlinstva a ruderálního porostu se zmulčováním na místě v rovině a ve svahu do 1:1	ha	0,015
			1061,000 - 1061,479	LB+PB	Pokosení travního porostu s ponecháním na místě v rovině a ve svahu do 1:1	ha	0,585
			1061,000 - 1061,479	LB+PB	Pokosení vodního rostlinstva a ruderálního porostu se zmulčováním na místě v rovině a ve svahu do 1:1	ha	0,065
			1060,169 - 1061,000	LB+PB	Pokosení travního porostu s ponecháním na místě v rovině a ve svahu do 1:1	ha	1,35
			1060,169 - 1061,000	LB+PB	Pokosení vodního rostlinstva a ruderálního porostu se zmulčováním na místě v rovině a ve svahu do 1:1	ha	0,15
			1059,850 - 1060,169	LB+PB	Pokosení travního porostu s ponecháním na místě v rovině a ve svahu do 1:1	ha	0,45
			1059,850 - 1060,169	LB+PB	Pokosení vodního rostlinstva a ruderálního porostu se zmulčováním na místě v rovině a ve svahu do 1:1	ha	0,05



Lokalita 2. Labe, Klášterská Lhota, k. ú. Klášterská Lhota, Prosečné, úsek 1

